

# Möbel LETZ

*Finden und Wohlfühlen*



## Typenplan

Serie 6110 von Pelipal - Badezimmer in Eiche Ribbeck

### **Wichtiger Hinweis für Sie**

Etwaige Hinweise des Herstellers in dieser Produktinformation, die sich auf die Gewährleistung beziehen, haben für Sie keinerlei Bindungswirkung und können von Ihnen ignoriert werden. Ihre gesetzlichen Gewährleistungsrechte als Verbraucher uns gegenüber, als Ihrem Verkäufer, werden dadurch in keiner Weise berührt oder eingeschränkt. Sie können sich wegen aller Mängel jederzeit an uns wenden. Darüber hinaus gehende Herstellergarantien bleiben natürlich unberührt. Dieser Artikel wird hergestellt von PELIPAL GmbH, Hans-Wilhelm-Peters-Straße 2, 33189 Schlangen, Deutschland

Möbel Letz GmbH  
Am Gewerbepark 11  
06895 Zahna-Elster

Tel.: 035383 - 6018 50

Fax.: 035383 - 6018 17

# SERIE 6110

MADE IN GERMANY



# SERIE 6110

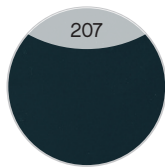
Front und Korpus frei kombinierbar  
Griff: Siehe Detailbeschreibung

## Front PG 1

Melaminplatte mit ABS-Kante



206  
Schneeweiß  
Glanz



207  
Anthrazit  
Seidenglanz



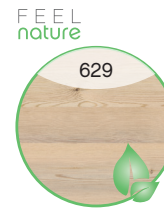
626  
Eiche Ribbeck  
quer Nachbildung



615  
Castello Eiche  
quer Nachbildung



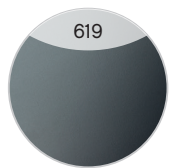
622  
Sangallo Grau  
quer



629  
Polar Pinie quer  
Nachbildung



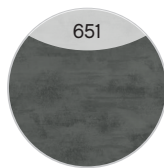
618  
Sanremo  
Eiche Terra quer  
Nachbildung



619  
Stahlgrau



650  
Oxid Hellgrau  
quer



651  
Oxid Dunkelgrau  
quer



630  
Boreas Pinie quer  
Nachbildung



624  
Riviera Eiche quer  
Nachbildung

---

## Front PG 2

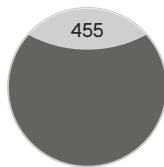
MDF mit Lacklaminat/lackierte PET-Folie/UV-Lack-Beschichtung



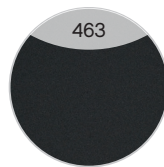
454  
Weiß Hochglanz  
Select



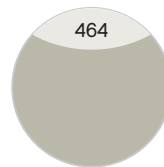
456  
Weiß Matt Select



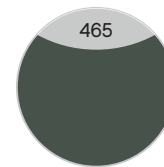
455  
Quarzgrau Hochglanz  
Select



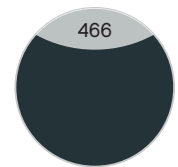
463  
Schwarz Matt  
Select



464  
Kaschmir Matt  
Select



465  
Schilfgrün Matt  
Select

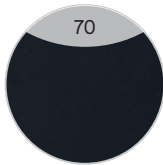


466  
Baltic Blau Matt  
Select

Korpus



25  
Weiß Glanz



70  
Anthrazit Seidenglanz



444  
Eiche Ribbeck quer Nachbildung

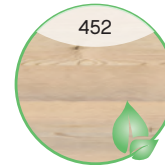


426  
Castello Eiche quer Nachbildung



432  
Sangallo Grau quer

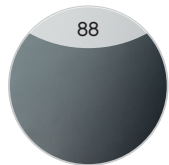
FEEL  
nature



452  
Polar Pinie quer Nachbildung



428  
Sanremo Eiche Terra quer Nachbildung



88  
Stahlgrau



721  
Oxid Hellgrau quer



723  
Oxid Dunkelgrau quer

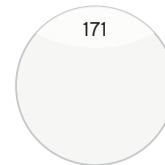
FEEL  
nature



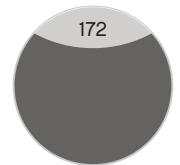
458  
Boreas Pinie quer Nachbildung



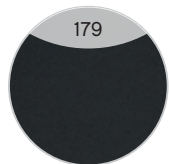
438  
Riviera Eiche quer Nachbildung



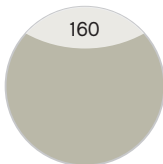
171  
Weiß Matt Touch



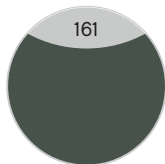
172  
Quarzgrau Hochglanz Touch



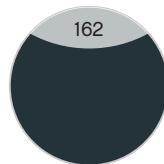
179  
Schwarz Matt Touch



160  
Kaschmir Matt Touch



161  
Schilfgrün Matt Touch



162  
Baltic Blau Matt Touch

# SERIE 6110

## Mineralmarmor-Waschtische



Weiß Glanz

---

## Glas-Waschtische



Optiwhite

---

## Keramikwaschtische



Weiß Glanz

---

## Griffe



**Variante P1**  
Chrom Glanz



**Variante K1**  
Chrom Glanz



**Variante W2**  
Edelstahloptik gebürstet



**Variante U2**  
Chrom Glanz



**Variante M3**  
Alu Matt



**Variante H3**  
Schwarz Matt

Aufgrund von unterschiedlichen Türausprägungen/-breiten sind die Griffgeometrien/-längen fix zugeordnet.

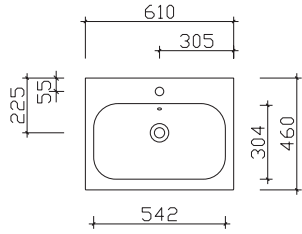


# SERIE 6110

## Mineralmarmor-Waschtische

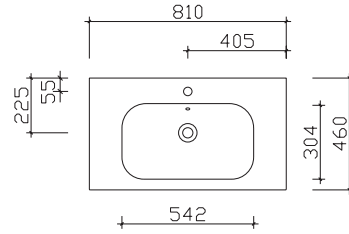
Breite 610 mm

MMWT 73-610



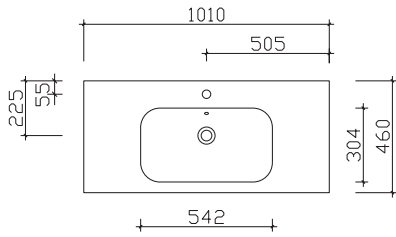
Breite 810 mm

MMWT 73-810



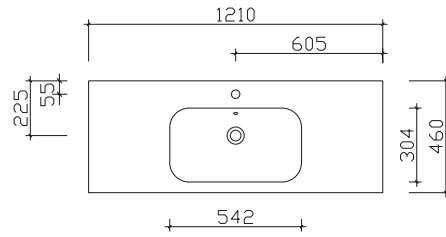
Breite 1010 mm

MMWT 73-1010



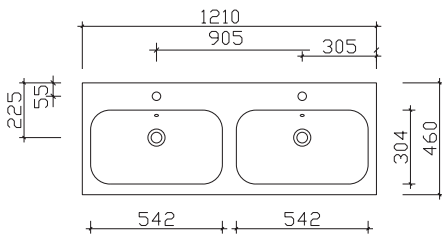
Breite 1210 mm

BME013M12101



Breite 1210 mm

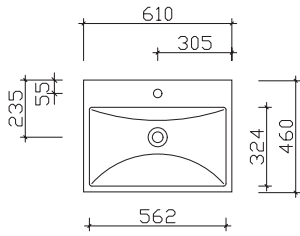
MMDWT 73-1210



Glas-Waschtische

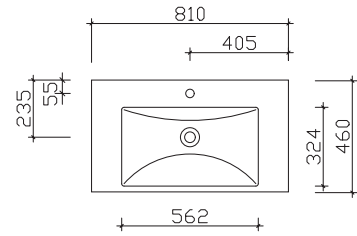
Breite 610 mm

BME015G61003



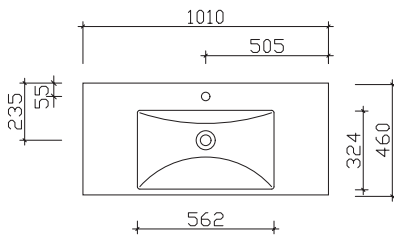
Breite 810 mm

BME015G81003



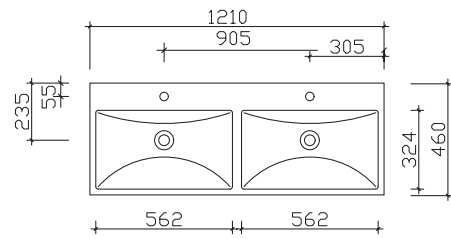
Breite 1010 mm

BME015G10103



Breite 1210 mm

BMD015G12103

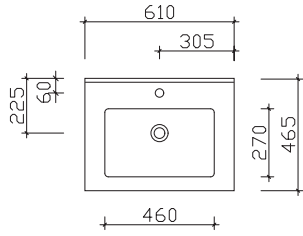




## Keramikwaschtische

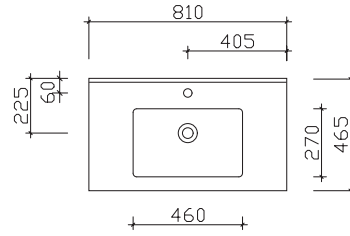
Breite 610 mm

BME003S60001



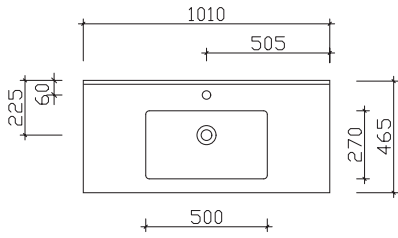
Breite 810 mm

BME003S80001



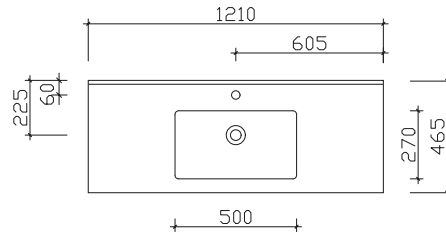
Breite 1010 mm

BME003S10001



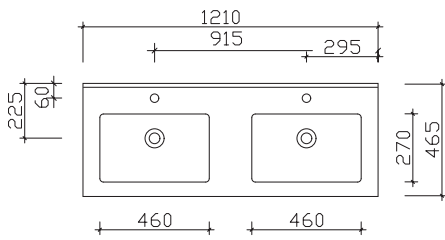
Breite 1210 mm

BME003S12001



Breite 1210 mm

BMD003S12001



# Spiegelschrank-Übersicht

Abbildung 6110-SPS 03



Spiegelschrank inkl. LED-Aufsatzleuchte

	Breite in mm
6110-SPS 01	600
6110-SPS 02	800
6110-SPS 03	1100
SEAE01712	1200
6110-SPS 04	1200

Abbildung 6110-SPS 08



Spiegelschrank inkl. Kranz mit LED-Einbauleuchte

	Breite in mm
6110-SPS 05	600
6110-SPS 06	800
6110-SPS 07	1100
SEKF00712	1200
6110-SPS 08	1200

Abbildung SEEE00112



Spiegelschrank einfach verspiegelt inkl. LED-Profil (Alu Matt)

	Breite in mm
SEEE00163	632
SEEE00183	832
SEEE00110	1032
SEEE00112	1232
SDEE00112	1232

# SERIE 6110

Hier bieten wir eine große Auswahl an Formen und Größen namhafter und bewährter Hersteller. Waschtisch-Artikel ohne Armatur.



### Mineralmarmor-Waschtisch

Weiß (w), mit Armaturbohrung und externem Überlauf

**Schwarze Überlaufrosetten (ZDVROS02) optional im Zubehör bestellbar!**

Höhe	Breite	Tiefe	Artikel-Nr.	Aufteilung Breite
20	610	460	MMWT 73-610	



### Glas-Waschtisch

Optiwhite (03), mit Armaturbohrung und externem Überlauf

**Schwarze Überlaufrosetten (ZDVROS04) optional im Zubehör bestellbar!**

Höhe	Breite	Tiefe	Artikel-Nr.	Aufteilung Breite
15	610	460	BME015G61003	



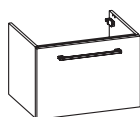
### Keramikwaschtisch

Weiß Glanz (01)

mit Armaturbohrung und integriertem Überlauf

**Schwarze Überlaufrosetten (ZDVROS01) optional im Zubehör bestellbar!**

Höhe	Breite	Tiefe	Artikel-Nr.	Aufteilung Breite
15	610	465	BME003S60001	



### Waschtischunterschrank

1 Auszug

Höhe	Breite	Tiefe	Artikel-Nr.	Aufteilung Breite
402	590	450	W08015G60	



### Waschtischunterschrank

2 Drehtüren

Höhe	Breite	Tiefe	Artikel-Nr.	Aufteilung Breite
480	590	450	6110-WTUS 05	



**Waschtischunterschrank**  
2 Auszüge, inkl. Raumsparsiphon

Höhe	Breite	Tiefe	Artikel-Nr.	Aufteilung Höhe
480	590	450	6110-WTUSL 01	



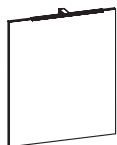
**Waschtischunterschrank**  
2 Auszüge

Höhe	Breite	Tiefe	Artikel-Nr.	Aufteilung Höhe
480	590	450	W01015G60	



**Waschtischunterschrank**  
3 Auszüge

Höhe	Breite	Tiefe	Artikel-Nr.	Aufteilung Höhe
720	590	450	W05015G60	



### Spiegel

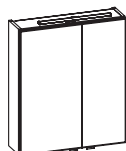
auf Trägerplatte, inkl. LED-Aufsatzleuchte

Sensorschalter optional bestellbar (SCHALT-EB 03)  
Sensorschalter (ZCS006E) optional bestellbar zur Steuerung von LEDplus  
(Farbtemperaturwechsel bei Spiegeln)

12V  
400-403LM  
3,6W  
2900-6400K

**Dekor Trägerplatte bitte angeben!**

Höhe	Breite	Tiefe	Artikel-Nr.	Aufteilung Breite
700	600	32	6110-FSP 01	
-	-	-	SCHALT-EB 03	
-	-	-	ZCS006E	



### Spiegelschrank

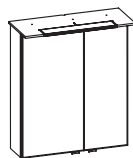
inkl. LED-Aufsatzleuchte  
2 Drehtüren, einfach verspiegelt, mit Facettenschliff, 2 Glaseinlegeböden  
Schalter/Steckdose  
Anschlag von links: L R  
Abb. zeigt links

12V  
400-403LM  
3,6W  
2900-6400K

Sensorschalter (ZCS005E) optional bestellbar zur Steuerung von LEDplus  
(Farbtemperaturwechsel bei Spiegelschränken)

**Ausführung: L/R wählbar - Bei Bestellung bitte angeben!**

Höhe	Breite	Tiefe	Artikel-Nr.	Aufteilung Breite
703	600	170	6110-SPS 01	L/R 350/250
-	-	-	ZCS005E	



### Spiegelschrank

inkl. LED-Beleuchtung im Kranz  
2 Drehtüren, einfach verspiegelt, mit Facettenschliff, 2 Glaseinlegeböden  
Schalter/Steckdose  
Kranzbreite: 620 mm, Kranztiefe: 255 mm  
Anschlag von links: L R, Abb. zeigt links

12V  
225LM  
4,8W  
3000-6000K

Sensorschalter (ZCS005E) optional bestellbar zur Steuerung von LEDplus  
(Farbtemperaturwechsel bei Spiegelschränken)

**Ausführung: L/R wählbar - Bei Bestellung bitte angeben!**

Höhe	Breite	Tiefe	Artikel-Nr.	Aufteilung Breite
710	600	170	6110-SPS 05	L/R 350/250
-	-	-	ZCS005E	



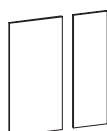
### LED-Zusatzbeleuchtung

zur Waschplatzbeleuchtung  
optional einsetzbar zu:  
6110-SPS 01 und 6110-SPS 05

12V  
165LM  
1,4W  
2900-6400K

**Nicht separat bestellbar!**

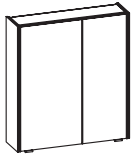
Höhe	Breite	Tiefe	Artikel-Nr.	Aufteilung Breite
-	350		EB-L-WP 04	



### 2 Innenspiegel

595x280, 595x180  
optional einsetzbar zu:  
6110-SPS 01, 6110-SPS 05

Höhe	Breite	Tiefe	Artikel-Nr.	Aufteilung Breite
595		3	EB-ISP2-602818	280/180



**Spiegelschrank**

inkl. LED-Profil (rechts und links)  
 2 Drehtüren, 4 Glaseinlegeböden  
 Schalter/Steckdose  
 Anschlag von links: R L, Abb. zeigt links

12V
1404-1450LM
12,6W
2900-6400K

Sensorschalter (ZCS005E) optional bestellbar zur Steuerung von LEDplus  
 (Farbtemperaturwechsel bei Spiegelschränken)

**Ausführung: L/R wählbar - Bei Bestellung bitte angeben! Aufsatzleuchten optional bestellbar!**

Höhe	Breite	Tiefe	Artikel-Nr.		Aufteilung Breite			
703	632	172	SEEE00163	L/R	350/250			
-			ZCS005E					



**LED-Zusatzbeleuchtung**

zur Waschplatzbeleuchtung  
 optional einsetzbar zu:  
 SEEE00163

12V
165LM
1,4W
2900-6400K

**Nicht separat bestellbar!**

Höhe	Breite	Tiefe	Artikel-Nr.		Aufteilung Breite			
-	350		ZWP00335E					

# SERIE 6110

Hier bieten wir eine große Auswahl an Formen und Größen namhafter und bewährter Hersteller. Waschtisch-Artikel ohne Armatur.



### Mineralmarmor-Waschtisch

Weiß (w), mit Armaturbohrung und externem Überlauf

**Schwarze Überlaufrosetten (ZDVROS02) optional im Zubehör bestellbar!**

Höhe	Breite	Tiefe	Artikel-Nr.	Aufteilung Breite
20	810	460	MMWT 73-810	



### Glas-Waschtisch

Optiwhite (03), mit Armaturbohrung und externem Überlauf

**Schwarze Überlaufrosetten (ZDVROS04) optional im Zubehör bestellbar!**

Höhe	Breite	Tiefe	Artikel-Nr.	Aufteilung Breite
15	810	460	BME015G81003	

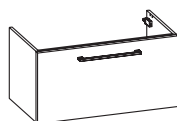


### Keramikwaschtisch

Weiß Glanz (01), mit Armaturbohrung und integriertem Überlauf

**Schwarze Überlaufrosetten (ZDVROS01) optional im Zubehör bestellbar!**

Höhe	Breite	Tiefe	Artikel-Nr.	Aufteilung Breite
15	810	465	BME003S80001	



### Waschtischunterschrank

1 Auszug

Höhe	Breite	Tiefe	Artikel-Nr.	Aufteilung Breite
402	800	450	W08015G80	



### Waschtischunterschrank

2 Türen

Höhe	Breite	Tiefe	Artikel-Nr.	Aufteilung Breite
480	800	450	6110-WTUS 06	



**Waschtischunterschrank**  
2 Auszüge, inkl. Raumsparsiphon

Höhe	Breite	Tiefe	Artikel-Nr.	Aufteilung Höhe
480	800	450	6110-WTUSL 02	



**Waschtischunterschrank**  
2 Auszüge

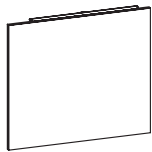
Höhe	Breite	Tiefe	Artikel-Nr.	Aufteilung Höhe
480	800	450	W01015G80	



**Waschtischunterschrank**  
3 Auszüge

Höhe	Breite	Tiefe	Artikel-Nr.	Aufteilung Höhe
720	800	450	W05015G80	





**Spiegel**  
auf Trägerplatte, inkl. LED-Aufsatzleuchte

Sensorschalter optional bestellbar (SCHALT-EB 03)  
Sensorschalter (ZCS006E) optional bestellbar zur Steuerung von LEDplus  
(Farbtemperaturwechsel bei Spiegeln)

12V
600-618LM
5,4W
2900-6400K

**Dekor Trägerplatte bitte angeben!**

Höhe	Breite	Tiefe	Artikel-Nr.	Aufteilung Breite
700	800	32	6110-FSP 02	
-			SCHALT-EB 03	
-			ZCS006E	



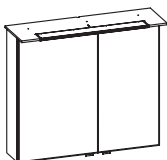
**Spiegelschrank**  
inkl. LED-Aufsatzleuchte  
2 Drehtüren, einfach verspiegelt, mit Facettenschliff, 2 Glaseinlegeböden  
Schalter/Steckdose  
Anschlag von links: L R, Abb. zeigt links

Sensorschalter (ZCS005E) optional bestellbar zur Steuerung von LEDplus  
(Farbtemperaturwechsel bei Spiegelschränken)

12V
600-618LM
5,4W
2900-6400K

**Ausführung: L/R wählbar - Bei Bestellung bitte angeben!**

Höhe	Breite	Tiefe	Artikel-Nr.	Aufteilung Breite
703	800	170	6110-SPS 02	L/R 450/350
-			ZCS005E	



**Spiegelschrank**  
inkl. LED-Beleuchtung im Kranz  
2 Drehtüren, einfach verspiegelt, mit Facettenschliff, 2 Glaseinlegeböden  
Schalter/Steckdose  
Kranzbreite: 820 mm, Kranztiefe: 255 mm  
Anschlag von links: L R, Abb. zeigt links

Sensorschalter (ZCS005E) optional bestellbar zur Steuerung von LEDplus  
(Farbtemperaturwechsel bei Spiegelschränken)

12V
319LM
6,5W
3000-6000K

**Ausführung: L/R wählbar - Bei Bestellung bitte angeben!**

Höhe	Breite	Tiefe	Artikel-Nr.	Aufteilung Breite
710	800	170	6110-SPS 06	L/R 450/350
-			ZCS005E	

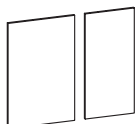


**LED-Zusatzbeleuchtung**  
zur Waschplatzbeleuchtung  
optional einsetzbar zu:  
6110-SPS 02 und 6110-SPS 06

12V
358LM
2,8W
2900-6400K

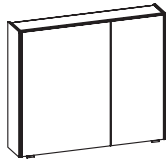
**Nicht separat bestellbar!**

Höhe	Breite	Tiefe	Artikel-Nr.	Aufteilung Breite
-	650		EB-L-WP 02	



**2 Innenspiegel**  
595x380, 595x280  
optional einsetzbar zu:  
6110-SPS 02, 6110-SPS 06

Höhe	Breite	Tiefe	Artikel-Nr.	Aufteilung Breite
595		3	EB-ISP2-603828	380/280



**Spiegelschrank**

inkl. LED-Profil (rechts und links)  
 2 Drehtüren, 4 Glaseinlegeböden  
 Schalter/Steckdose  
 Anschlag von links: R L, Abb. zeigt links

12V
1404-1450LM
12,6W
2900-6400K

Sensorschalter (ZCS005E) optional bestellbar zur Steuerung von LEDplus  
 (Farbtemperaturwechsel bei Spiegelschränken)

**Ausführung: L/R wählbar - Bei Bestellung bitte angeben! Aufsatzleuchten optional bestellbar!**

Höhe	Breite	Tiefe	Artikel-Nr.		Aufteilung Breite			
703	832	172	SEEE00183	L/R	500/300			
-			ZCS005E					



**LED-Zusatzbeleuchtung**

zur Waschplatzbeleuchtung  
 optional einsetzbar zu:  
 SEEE00183

12V
358LM
2,8W
2900-6400K

**Nicht separat bestellbar!**

Höhe	Breite	Tiefe	Artikel-Nr.		Aufteilung Breite			
-	650		ZWP00165E					

# SERIE 6110

Hier bieten wir eine große Auswahl an Formen und Größen namhafter und bewährter Hersteller. Waschtisch-Artikel ohne Armatur.



### Mineralmarmor-Waschtisch

Weiß (w), mit Armaturbohrung und externem Überlauf

**Schwarze Überlaufrosetten (ZDVROS02) optional im Zubehör bestellbar!**

Höhe	Breite	Tiefe	Artikel-Nr.	Aufteilung Breite
20	1010	460	MMWT 73-1010	



### Glas-Waschtisch

Optiwhite (03), mit Armaturbohrung und externem Überlauf

**Schwarze Überlaufrosetten (ZDVROS04) optional im Zubehör bestellbar!**

Höhe	Breite	Tiefe	Artikel-Nr.	Aufteilung Breite
15	1010	460	BME015G10103	



### Keramikwaschtisch

Weiß Glanz (01), mit Armaturbohrung und integriertem Überlauf

**Schwarze Überlaufrosetten (ZDVROS01) optional im Zubehör bestellbar!**

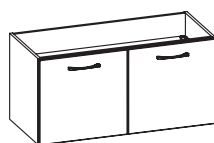
Höhe	Breite	Tiefe	Artikel-Nr.	Aufteilung Breite
15	1010	465	BME003S10001	



### Waschtischunterschrank

1 Auszug

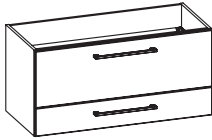
Höhe	Breite	Tiefe	Artikel-Nr.	Aufteilung Breite
402	1000	450	W08015G10	



### Waschtischunterschrank

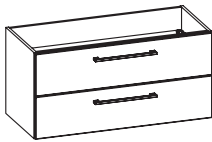
2 Drehtüren

Höhe	Breite	Tiefe	Artikel-Nr.	Aufteilung Breite
480	1000	450	6110-WTUS 07	



**Waschtischunterschrank**  
2 Auszüge, inkl. Raumsparsiphon

Höhe	Breite	Tiefe	Artikel-Nr.	Aufteilung Höhe
480	1000	450	6110-WTUSL 03	



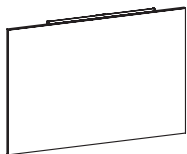
**Waschtischunterschrank**  
2 Auszüge

Höhe	Breite	Tiefe	Artikel-Nr.	Aufteilung Höhe
480	1000	450	W01015G10	



**Waschtischunterschrank**  
3 Auszüge

Höhe	Breite	Tiefe	Artikel-Nr.	Aufteilung Höhe
720	1000	450	W05015G10	



### Spiegel

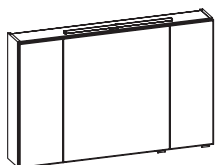
auf Trägerplatte, inkl. LED-Aufsatzleuchte

Sensorschalter optional bestellbar (SCHALT-EB 03)  
Sensorschalter (ZCS006E) optional bestellbar zur Steuerung von LEDplus  
(Farbtemperaturwechsel bei Spiegeln)

12V  
600-618LM  
5,4W  
2900-6400K

**Dekor Trägerplatte bitte angeben!**

Höhe	Breite	Tiefe	Artikel-Nr.	Aufteilung Breite
700	1000	32	6110-FSP 03	
-	-	-	SCHALT-EB 03	
-	-	-	ZCS006E	



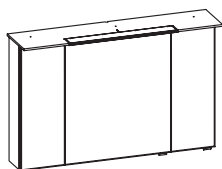
### Spiegelschrank

inkl. LED-Aufsatzleuchte  
3 Drehtüren, einfach verspiegelt, mit Facettenschliff, 6 Glaseinlegeböden  
Schalter/Steckdose  
Anschlag von links: R L L

Sensorschalter (ZCS005E) optional bestellbar zur Steuerung von LEDplus  
(Farbtemperaturwechsel bei Spiegelschränken)

12V  
600-618LM  
5,4W  
2900-6400K

Höhe	Breite	Tiefe	Artikel-Nr.	Aufteilung Breite
703	1100	170	6110-SPS 03	250/600/250
-	-	-	ZCS005E	



### Spiegelschrank

inkl. LED-Beleuchtung im Kranz  
3 Drehtüren, einfach verspiegelt, mit Facettenschliff, 6 Glaseinlegeböden  
Schalter/Steckdose  
Kranzbreite: 1120 mm, Kranztiefe: 255 mm  
Anschlag von links: R L L

Sensorschalter (ZCS005E) optional bestellbar zur Steuerung von LEDplus  
(Farbtemperaturwechsel bei Spiegelschränken)

12V  
319LM  
6,5W  
3000-6000K

Höhe	Breite	Tiefe	Artikel-Nr.	Aufteilung Breite
710	1100	170	6110-SPS 07	250/600/250
-	-	-	ZCS005E	



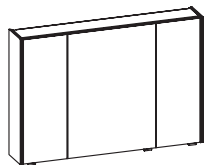
### LED-Zusatzbeleuchtung

zur Waschplatzbeleuchtung  
optional einsetzbar zu:  
6110-SPS 03 und 6110-SPS 07

**Nicht separat bestellbar!**

12V  
358LM  
2,8W  
2900-6400K

Höhe	Breite	Tiefe	Artikel-Nr.	Aufteilung Breite
-	650		EB-L-WP 02	



### Spiegelschrank

inkl. LED-Profil (rechts und links)  
3 Drehtüren, einfach verspiegelt, 6 Glaseinlegeböden  
Schalter/Steckdose  
Anschlag von links: R L L

Sensorschalter (ZCS005E) optional bestellbar zur Steuerung von LEDplus  
(Farbtemperaturwechsel bei Spiegelschränken)

12V  
1404-1450LM  
12,6W  
2900-6400K

**Aufsatzleuchten optional bestellbar!**

Höhe	Breite	Tiefe	Artikel-Nr.	Aufteilung Breite
703	1032	172	SEEE00110	250/500/250
-	-	-	ZCS005E	



**LED-Zusatzbeleuchtung**  
 zur Waschplatzbeleuchtung  
 optional einsetzbar zu:  
 SEEE00110

12V  
 358LM  
 2,8W  
 2900-6400K

**Nicht separat bestellbar!**

Höhe	Breite	Tiefe	Artikel-Nr.	Aufteilung Breite
-	650		ZWP00165E	

# SERIE 6110

Hier bieten wir eine große Auswahl an Formen und Größen namhafter und bewährter Hersteller. Waschtisch-Artikel ohne Armatur.

## Mineralmarmor-Waschtisch

Weiß (01), mit Armaturbohrung und externem Überlauf

Schwarze Überlaufrosetten (ZDVROS02) optional im Zubehör bestellbar!



Höhe	Breite	Tiefe	Artikel-Nr.	Aufteilung Breite
20	1210	460	BME013M12101	

## Keramikwaschtisch

Weiß Glanz (01), mit Armaturbohrung und integriertem Überlauf

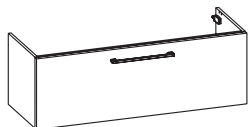
Schwarze Überlaufrosetten (ZDVROS01) optional im Zubehör bestellbar!



Höhe	Breite	Tiefe	Artikel-Nr.	Aufteilung Breite
15	1210	465	BME003S12001	

## Waschtischunterschrank

1 Auszug



Höhe	Breite	Tiefe	Artikel-Nr.	Aufteilung Breite
402	1200	450	W08015G12	

## Waschtischunterschrank

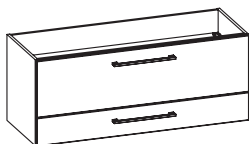
4 Drehtüren



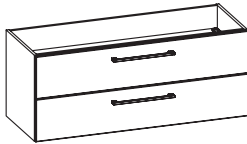
Höhe	Breite	Tiefe	Artikel-Nr.	Aufteilung Breite
480	1200	450	W07015G12	300/300/300/300

## Waschtischunterschrank

2 Auszüge, inkl. Raumsparsiphon



Höhe	Breite	Tiefe	Artikel-Nr.	Aufteilung Höhe
480	1200	450	W06015G12	



**Waschtischunterschrank**  
2 Auszüge

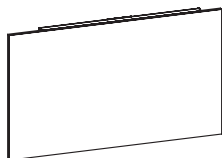
Höhe	Breite	Tiefe	Artikel-Nr.	Aufteilung Höhe
480	1200	450	W01015G12	



**Waschtischunterschrank**  
3 Auszüge

Höhe	Breite	Tiefe	Artikel-Nr.	Aufteilung Höhe
720	1200	450	W05015G12	





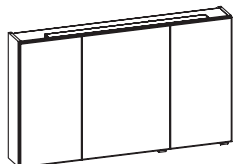
**Spiegel**  
auf Trägerplatte, inkl. LED-Aufsatzleuchte

Sensorschalter optional bestellbar (SCHALT-EB 03)  
Sensorschalter (ZCS006E) optional bestellbar zur Steuerung von LEDplus  
(Farbtemperaturwechsel bei Spiegeln)

12V  
900-940LM  
8,1W  
2900-6400K

**Dekor Trägerplatte bitte angeben!**

Höhe	Breite	Tiefe	Artikel-Nr.	Aufteilung Breite
700	1200	32	6110-FSP 04	
-			SCHALT-EB 03	
-			ZCS006E	

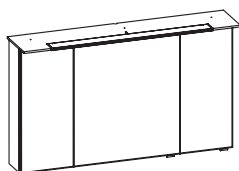


**Spiegelschrank**  
inkl. LED-Aufsatzleuchte  
3 Drehtüren, einfach verspiegelt, mit Facettenschliff, 6 Glaseinlegeböden  
Schalter/Steckdose  
Anschlag von links: R L L

Sensorschalter (ZCS005E) optional bestellbar zur Steuerung von LEDplus  
(Farbtemperaturwechsel bei Spiegelschränken)

12V  
900-940LM  
8,1W  
2900-6400K

Höhe	Breite	Tiefe	Artikel-Nr.	Aufteilung Breite
703	1200	170	SEAE01712	350/500/350
-			ZCS005E	



**Spiegelschrank**  
inkl. LED-Beleuchtung im Kranz  
3 Drehtüren, einfach verspiegelt, mit Facettenschliff, 6 Glaseinlegeböden  
Schalter/Steckdose  
Kranzbreite: 1220 mm, Kranztiefe: 255 mm  
Anschlag von links: R L L

Sensorschalter (ZCS005E) optional bestellbar zur Steuerung von LEDplus  
(Farbtemperaturwechsel bei Spiegelschränken)

12V  
352LM  
9W  
3000-6000K

Höhe	Breite	Tiefe	Artikel-Nr.	Aufteilung Breite
710	1200	170	SEKF00712	350/500/350
-			ZCS005E	

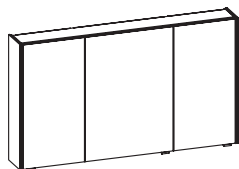


**LED-Zusatzbeleuchtung**  
zur Waschplatzbeleuchtung  
optional einsetzbar zu:  
SEKF00712 und SEAE01712

**Nicht separat bestellbar!**

12V  
358LM  
2,8W  
2900-6400K

Höhe	Breite	Tiefe	Artikel-Nr.	Aufteilung Breite
-	650		ZWP00265E	



**Spiegelschrank**  
inkl. LED-Profil (rechts und links)  
3 Drehtüren, einfach verspiegelt, 6 Glaseinlegeböden  
Schalter/Steckdose  
Anschlag von links: R L L

Sensorschalter (ZCS005E) optional bestellbar zur Steuerung von LEDplus  
(Farbtemperaturwechsel bei Spiegelschränken)

12V  
1404-1450LM  
12,6W  
2900-6400K

**Aufsatzleuchten optional bestellbar!**

Höhe	Breite	Tiefe	Artikel-Nr.	Aufteilung Breite
703	1232	172	SEEE00112	350/500/350
-			ZCS005E	



**LED-Zusatzbeleuchtung**  
zur Waschplatzbeleuchtung  
optional einsetzbar zu:  
SEEE00112

12V
358LM
2,8W
2900-6400K

**Nicht separat bestellbar!**

Höhe	Breite	Tiefe	Artikel-Nr.	Aufteilung Breite
-	650		ZWP00165E	

# SERIE 6110

Hier bieten wir eine große Auswahl an Formen und Größen namhafter und bewährter Hersteller. Waschtisch-Artikel ohne Armatur.



**Mineralmarmor-Doppelwaschtisch**

Weiß (w), mit Armaturbohrung und externem Überlauf

**Schwarze Überlaufrosetten (ZDVROS02) optional im Zubehör bestellbar!**

Höhe	Breite	Tiefe	Artikel-Nr.	Aufteilung Breite
20	1210	460		



**Glas-Doppelwaschtisch**

Optiwhite (03), mit 2 Armaturbohrungen und 2x externem Überlauf

**Schwarze Überlaufrosetten (ZDVROS04) optional im Zubehör bestellbar!**

Höhe	Breite	Tiefe	Artikel-Nr.	Aufteilung Breite
15	1210	460	BMD015G12103	



**Keramikdoppelwaschtisch**

Weiß Glanz (01), mit 2 Armaturbohrungen und 2x integriertem Überlauf

**Schwarze Überlaufrosetten (ZDVROS01) optional im Zubehör bestellbar!**

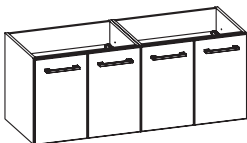
Höhe	Breite	Tiefe	Artikel-Nr.	Aufteilung Breite
15	1210	465	BMD003S12001	



**Waschtischunterschrank**

1 Auszug

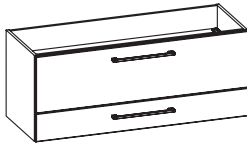
Höhe	Breite	Tiefe	Artikel-Nr.	Aufteilung Breite
402	1200	450	W92015G12	



**Waschtischunterschrank**

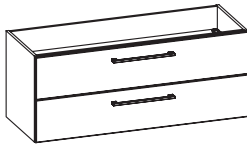
4 Drehtüren

Höhe	Breite	Tiefe	Artikel-Nr.	Aufteilung Breite
480	1200	450	6110-WTUS 08	300/300/300/300



**Waschtischunterschrank**  
2 Auszüge, inkl. Raumsparsystem

Höhe	Breite	Tiefe	Artikel-Nr.	Aufteilung Höhe
480	1200	450	6110-WTUSL 04	



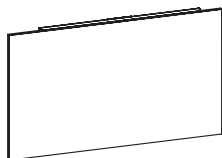
**Waschtischunterschrank**  
2 Auszüge

Höhe	Breite	Tiefe	Artikel-Nr.	Aufteilung Höhe
480	1200	450	W99015G12	



**Waschtischunterschrank**  
3 Auszüge

Höhe	Breite	Tiefe	Artikel-Nr.	Aufteilung Höhe
720	1200	450	W95015G12	



### Spiegel

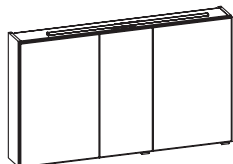
auf Trägerplatte, inkl. LED-Aufsatzleuchte

Sensorschalter optional bestellbar (SCHALT-EB 03)  
Sensorschalter (ZCS006E) optional bestellbar zur Steuerung von LEDplus  
(Farbtemperaturwechsel bei Spiegeln)

12V  
900-940LM  
8,1W  
2900-6400K

**Dekor Trägerplatte bitte angeben!**

Höhe	Breite	Tiefe	Artikel-Nr.	Aufteilung Breite
700	1200	32	6110-FSP 04	
-	-	-	SCHALT-EB 03	
-	-	-	ZCS006E	



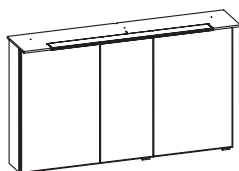
### Spiegelschrank

inkl. LED-Aufsatzleuchte  
3 Drehtüren, einfach verspiegelt, mit Facettenschliff, 6 Glaseinlegeböden  
Schalter/Steckdose  
Anschlag von links: R L L

Sensorschalter (ZCS005E) optional bestellbar zur Steuerung von LEDplus  
(Farbtemperaturwechsel bei Spiegelschränken)

12V  
900-940LM  
8,1W  
2900-6400K

Höhe	Breite	Tiefe	Artikel-Nr.	Aufteilung Breite
703	1200	170	6110-SPS 04	450/300/450
-	-	-	ZCS005E	



### Spiegelschrank

inkl. LED-Beleuchtung im Kranz  
3 Drehtüren, einfach verspiegelt, mit Facettenschliff, 6 Glaseinlegeböden  
Schalter/Steckdose  
Kranzbreite: 1220 mm, Kranztiefe: 255 mm

Sensorschalter (ZCS005E) optional bestellbar zur Steuerung von LEDplus  
(Farbtemperaturwechsel bei Spiegelschränken)

12V  
352LM  
9W  
3000-6000K

Höhe	Breite	Tiefe	Artikel-Nr.	Aufteilung Breite
710	1200	170	6110-SPS 08	450/300/450
-	-	-	ZCS005E	



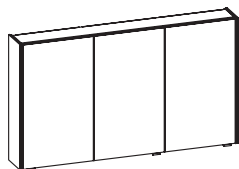
### LED-Zusatzbeleuchtung

zur Waschplatzbeleuchtung  
optional einsetzbar zu:  
6110-SPS 04 und 6110-SPS 08

12V  
165LM  
1,4W  
2900-6400K

**Nicht separat bestellbar! Immer nur 2 Stück bestellbar!**

Höhe	Breite	Tiefe	Artikel-Nr.	Aufteilung Breite
-	350		EB-L-WP 04	



### Spiegelschrank

inkl. LED-Profil (rechts und links)  
3 Drehtüren, einfach verspiegelt, 6 Glaseinlegeböden  
Schalter/Steckdose  
Anschlag von links: R L L

Sensorschalter (ZCS005E) optional bestellbar zur Steuerung von LEDplus  
(Farbtemperaturwechsel bei Spiegelschränken)

12V  
1404-1450LM  
12,6W  
2900-6400K

**Aufsatzleuchten optional bestellbar!**

Höhe	Breite	Tiefe	Artikel-Nr.	Aufteilung Breite
703	1232	172	SDEE00112	400/400/400
-	-	-	ZCS005E	



**LED-Zusatzbeleuchtung**  
 zur Waschplatzbeleuchtung  
 optional einsetzbar zu:  
 SDEE00112

12V
165LM
1,4W
2900-6400K

**Nicht separat bestellbar! Immer nur 2 Stück bestellbar!**

Höhe	Breite	Tiefe	Artikel-Nr.	Aufteilung Breite
-	350		ZWP00335E	

**Aufsatzleuchten optional für Spiegelschränke  
(Leuchten nicht separat bestellbar)**

	SEEE 001 63	SEEE 001 83	SEEE 001 10	SDEE 001 12
EB-LS-AF-600F	●	●	●	●
EB-LS-AF-900F			●	●
EB-LS-AG-400F	●	●	●	2●
EB-LS-AG-600F	●	●	●	●
EB-LS-AG-900F			●	●
EB-LS-AM-400F	●	●	●	2●
EB-LS-AM-600F	●	●	●	●
EB-LS-AM-900F			●	●
EB-LS-AM-1100F				●
EB-LS-AQ-600F	●	●	●	●
EB-LS-AQ-900F			●	●
ZAL AUF 40 E	●	●	●	2●
ZAL AUF 60 E	●	●	●	●
ZAL AUF 90 E			●	●
ZAL AWF 40 E	●	●	●	2●
ZAL AWF 60 E	●	●	●	●
ZAL AWF 90 E			●	●
ZAL AZF 40 E	●	●	●	2●
ZAL AZF 60 E	●	●	●	●
ZAL AZF 90 E			●	●
ZAL BBF 60 E	●	●	●	●
ZAL BBF 90 E			●	●
ZAL BBF 11 E				●
ZAL BCF 60 E	●	●	●	●
ZAL BCF 90 E			●	●
ZAL BCF 11 E				●
ZAKAYV18E-200-600F				
ZAKAYV18E-601-800F	●			
ZAKAYV18E-801-1000F		●		
ZAKAYV18E-1001-1200F			●	
ZAKAYV18E-1201-1400F				●
ZAKAYV18E-1401-1600F				
ZAKAYV18E-1601-1800F				

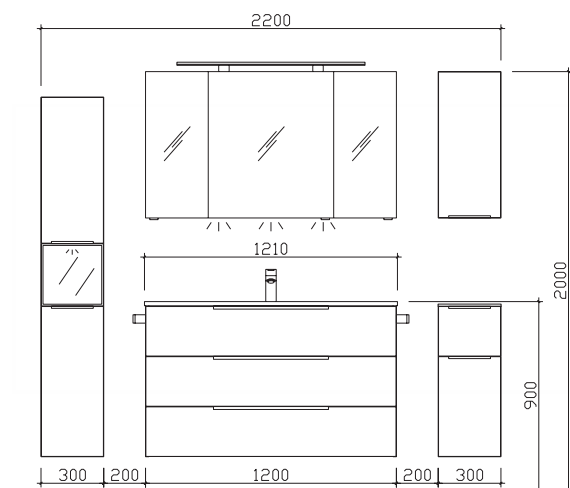




# SERIE 6110

Kunde:

Block:



Maß in mm:

300/1210/300/600

Energieeffizienzangaben siehe Typenplan

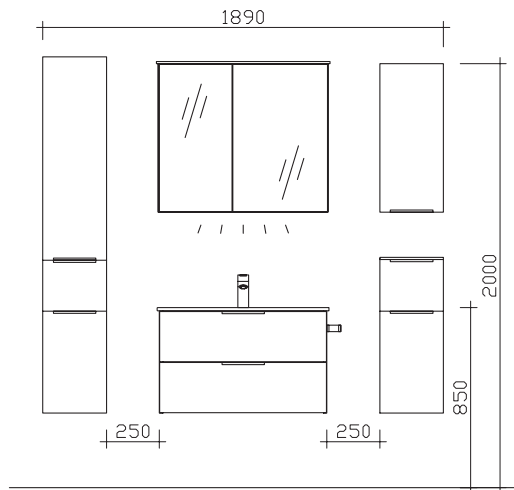
Front: Polar Pinie quer NB  
 Korpusfarbe: Polar Pinie quer NB  
 Akzentfarbe: /  
 Korpusausführung: Comfort E  
 Schubkasten: Metallzarge mit Softeinzug  
 WT-Plattenfarbe: /  
 Stollenfarbe: /  
 Griff/Knopf: H3  
 Montage: wandhängend  
 Archiv-Nr.: 1-6110-R2-1

Comfort E

Pos.	Stk.	Artikel-Nr. / Anschlag	Beschreibung	Comfort E
1	1	BME013M12101	Mineralmarmor-Waschtisch weiß	
2	1	W05015G12	Waschtischunterschrank 3 Auszüge	
3	1	SEAES3012	Spiegelschrank 3-türig ohne Beleuchtung	
4	1	ZWP00265E	LEDplus-fähige Zusatzbeleuchtung für Waschplatz	
5	1	ZALBCF90E	Aufsatzleuchte LEDplus-fähig zu Spiegelschrank	
6	1	ZCS005E	LEDplus Sensorschalter	
7	1	OKT013017	L/R Hängeschrank 1 Drehtür	
8	1	UGL513033	L/R Unterschrank 1 Auszug, 1 Drehtür inkl. Abdeckplatte	
9	1	HLT043033	L/R Vitrinen-Hochschrank 2 Drehtüren inkl. LED-Spot mit Glastür	
10	1	ZCS006E	LEDplus Sensorschalter	
11	1	ZDVSPSG2	Griffset für Spiegelschränke Schwarz	
12	1	ZDVROS02	Überlaufrosette Schwarz	
13	2	ZHH00832	Handtuchhalter Schwarz Matt zur Korpusmontage	
14	1	ZEHM37	Einhebelmischer Schwarz Matt	

Kunde:

Block:



Maß in mm:  
300/810/300

Energieeffizienzangaben siehe Typenplan

Front: Boreas Pinie quer NB  
 Korpusfarbe: Boreas Pinie quer NB  
 Akzentfarbe: /  
 Korpusausführung: Comfort E  
 Schubkasten: Metallzarge mit Softeinzug  
 WT-Plattenfarbe: /  
 Stollenfarbe: /  
 Griff/Knopf: W2  
 Montage: wandhängend  
 Archiv-Nr.: 1-6110-F13-1-Ret6

Comfort E

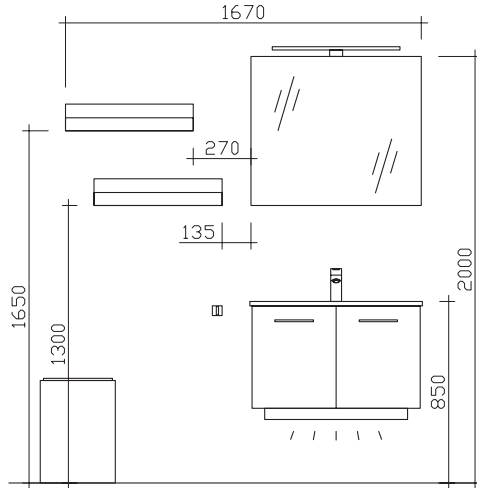
Pos.	Stk.	Artikel-Nr. / Anschlag	Beschreibung	
1	1	BME015G81003	Glas-Waschtisch Optiwhite	
2	1	W01015G80	Waschtischunterschrank 2 Auszüge	
3	1	6110-SPS 02	;L/R: Spiegelschrank 2-türig inkl. LED-Aufsatzleuchte	
4	1	ZWP00265E	LEDplus-fähige Zusatzbeleuchtung für Waschplatz	
5	1	HCL013033	L/R Hochschrank 2 Drehtüren, 1 Auszug	
6	1	UGL513033	;L/R: Unterschrank 1 Auszug, 1 Drehtür inkl. Abdeckplatte	
7	1	OKT013017	L/R Hängeschrank 1 Drehtür	
8	1	HH4-320	Handtuchhalter zur Korpusmontage Chrom Glanz	
9	1	EHM-23-C	Einhebelmischer Chrom Glanz	

Änderungen und Irrtümer vorbehalten!

# SERIE 6110

Kunde:

Block:



Maß in mm:  
350/600/810

Energieeffizienzangaben siehe Typenplan

Front: Schneeweiß Glanz  
 Korpusfarbe: Weiß Glanz  
 Akzentfarbe: /  
 Korpusausführung: Comfort E  
 Schubkasten: Metallzarge mit Softeinzug  
 WT-Plattenfarbe: /  
 Stollenfarbe: /  
 Griff/Knopf: K1  
 Montage: wandhängend  
 Archiv-Nr.: 1-6110-F15-1

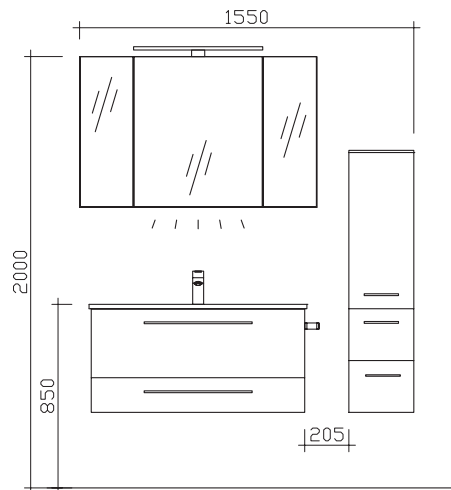
Comfort E

Pos.	Stk.	Artikel-Nr. / Anschlag	Beschreibung
1	1	MMWT 73-810	Mineralmarmor-Waschtisch weiß
2	1	6110-WTUS 06	Waschtischunterschrank 2 Drehtüren
3	1	6110-FSP 02	Spiegel auf Trägerplatte, inkl. LED-Aufsatzleuchte
4	1	LH30-SET 57	LEDmotion Nachtlicht mit Bewegungssensor
5	1	SCHALT-EB 03	Touch-Schalter zum Einbau in Spiegel
6	2	AFF616015	Wandregal 1 Ablagefach
7	1	EM-RH01-W	Rollhocker mit Ablage und Sitzkissen
8	1	HHWE 2-325	Handtuchhalter eckig, zur Wandmontage
9	1	EHM-23-C	Einhebelmischer Chrom Glanz

Änderungen und Irrtümer vorbehalten!

Kunde:

Block:



Maß in mm:  
1010

Energieeffizienzangaben siehe Typenplan

Front: Sangallo Grau quer  
 Korpusfarbe: Sangallo Grau quer  
 Akzentfarbe: /  
 Korpusausführung: Comfort E  
 Schubkasten: Metallzarge mit Softeinzug  
 WT-Plattenfarbe: /  
 Stollenfarbe: /  
 Griff/Knopf: P1  
 Montage: wandhängend  
 Archiv-Nr.: 1-6110-F16-1

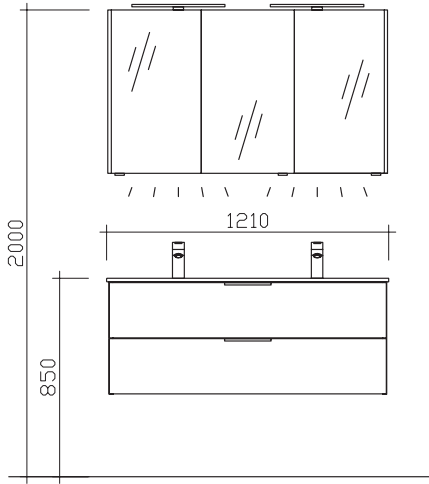
Comfort E

Pos.	Stk.	Artikel-Nr. / Anschlag	Beschreibung
1	1	MMWT 73-1010	Mineralmarmor-Waschtisch weiß
2	1	6110-WTUSL 03	Waschtischunterschrank 2 Auszüge
3	1	6110-SPS 03	Spiegelschrank 3-türig inkl. LED-Aufsatzleuchte
4	1	MCL513033	L/R: Midischrank 1 Drehtür, 2 Auszüge inkl. Abdeckplatte
5	1	EB-L-WP 02	LED-Zusatzbeleuchtung für Waschplatz
6	1	EHM-23-C	Einhebelmischer Chrom Glanz
7	1	HH4-320	Handtuchhalter zur Korpusmontage Chrom Glanz

Änderungen und Irrtümer vorbehalten!

# SERIE 6110

Block:



Maß in mm:

**1210**  
Energieeffizienzangaben siehe Typenplan

Front: Eiche Ribbeck quer NB  
Korpusfarbe: Eiche Ribbeck quer NB  
Akzentfarbe: /  
Korpusausführung: Comfort E  
Schubkasten: Metallzarge mit Softeinzug  
WT-Plattenfarbe: /  
Stollenfarbe: /  
Griff/Knopf: W2  
Montage: wandhängend  
Archiv-Nr.: 1-6110-F17-1-2

Comfort E

Pos.	Stk.	Artikel-Nr. / Anschlag	Beschreibung
1	1	BMD015G12103	Glas-Doppelwaschtisch Optiwhite
2	1	W99015G12	Waschtischunterschrank 2 Auszüge
3	1	SDEE00112	Spiegelschrank 3-türig inkl.LED-Profil einfach verspiegelt
4	2	ZWP00335E	LEDplus-fähige Zusatzbeleuchtung für Waschplatz
5	2	ZALAU40E	Aufsatzleuchte LEDplus-fähig LED Aluminium Matt
6	2	ZEHM35	Einhebelmischer Chrom Glanz

Änderungen und Irrtümer vorbehalten!