

# Möbel LETZ

*Finden und Wohlfühlen*



## Typenplan

8297 von Hjort Knudsen - Funktionssessel antracite

### **Wichtiger Hinweis für Sie**

Etwaige Hinweise des Herstellers in dieser Produktinformation, die sich auf die Gewährleistung beziehen, haben für Sie keinerlei Bindungswirkung und können von Ihnen ignoriert werden. Ihre gesetzlichen Gewährleistungsrechte als Verbraucher uns gegenüber, als Ihrem Verkäufer, werden dadurch in keiner Weise berührt oder eingeschränkt. Sie können sich wegen aller Mängel jederzeit an uns wenden. Darüber hinaus gehende Herstellergarantien bleiben

Möbel Letz GmbH  
Am Gewerbepark 11  
06895 Zahna-Elster

Tel.: 035383 - 6018 50

Fax.: 035383 - 6018 17

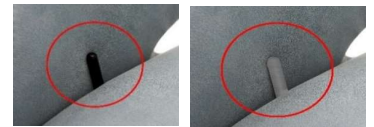
Modell: **8297 - Superior**



### Sessel Manuell

**Komfort Rücken/Sitz: Duotech Schaum**

360° drehbarer Relax-Sessel mit Gasdruckfeder verstellbarer Rückenlehne und Easy-Go Fußstütze. Nackenstützendes verstellbares Kopfteil. Innen Griff zur Rückenverstellung in den Farben Metall Schwarz oder Edelstahl gebürstet wahlweise lieferbar. Griff immer auf rechter Seite.



### Sessel 3-Motoren

360° drehbarer 3-motorischer Relax-Sessel mit motorisch verstellbarer Rückenlehne, Fußstütze und Nackenstütze.

Motor-System: Verstellung mit 3 Motoren getrennt, verstellbare Fußstütze + Rücken + Kopfteilwinkel

Control panel in den Farben Schwarz und Silber wahlweise lieferbar. Immer auf rechter Seite.

Akkumulator gegen Aufpreis



**Verfügbar für Manuell/Motoren/Lift-Up verstellbaren Sessel. (3. Seite).**



Modell: **8297 - Superior**

**Sessel Manuell**

**360° drehbarer Relax-Sessel mit Gasdruckfeder verstellbarer Rückenlehne und Easy-Go Fußstütze. Nackenstützendes verstellbares Kopfteil.**

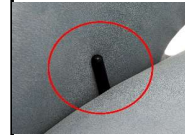


**Gaslift-Höhenverstellung (GL)**

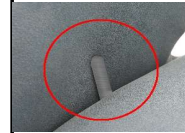


Ca. 6 cm Höhenverstellung des Sessels per Gaslift.  
Nur für Fußvarianten:  
OS/OSS, PB/PBS, EB/EBS, SB/SBS  
Griff-Farbe Edelstahl gebürstet oder Schwarz und immer auf der rechten Seite. Nicht in Kombination mit Aufstehhilfe Lift-Up!

**Griff-Farbe zur Rückenlehnen-Verstellung. Bitte wählen:**



Metall Schwarz



Edelstahl gebürstet

Bitte bei Bestellung von manuellem Sessel, Farbe des Griffs zur Rückenlehnen-Verstellung angeben. Griff immer auf rechter Seite.

**Bitte immer die Holzfarbe für die Armteile angeben. Diese sind identisch mit den Holzfarben der Fußvariante C-DB (Diskfuß).**

**Die Holzschalen können alternativ und preisgleich auch im selben Bezug (Stoff oder Leder) wie der Sitzschale bezogen werden. Zweifarbig möglich!**

<b>*Belastbar bis 120 kg</b>	<b>Sessel Small</b> B I H I T I S T I S H 79   101   84   50   44	<b>Sessel Medium</b> B I H I T I S T I S H 79   106   84   50   46	<b>Sessel Large</b> B I H I T I S T I S H 79   108   86   51   48		
Maße sind ca.-Maße					

<b>Bezeichnung</b>	<b>Sessel Manuell</b> 3 Größen:				
	<b>SF3M - Small   MF3M - Medium   LF3M - Large</b>				

<b>Best-Nr.</b>	<b>Fußvariante A</b> (siehe Seite 5)	<b>Fußvariante B</b> (siehe Seite 5)	<b>Fußvariante C</b> (siehe Seite 5)	<b>Fußvariante D</b> (siehe Seite 5)	
-----------------	---	---	---	---	--

<b>Ledergruppen</b>					
Anilux					
Nubuck(Semi)					
SemiSemi					
Soleda Split-Leder					
Madras Skai/Kunstleder					

<b>Stoffgruppen</b>					
Gruppe	0				
Gruppe	1				
Gruppe	2				
Gruppe	3				
Gruppe	4				
Gruppe	5				

**Massagefunktion (MA)** - Pneumatische Massagefunktion im Sitzrücken. Bedienung mit Kabel-Fernbedienung. Stromanschluss über Kabel, Akku gegen Aufpreis. Massagewirkung kann je nach Steppbild des Sessels unterschiedlich sein, bitte beachten!

**Akku** - für pneumatische Massage bei manuellem Sessel.

**Gaslift-Höhenverstellung (GL)** - Manuelle Höhenverstellung mit Gaslift.  
Nur für Fußvarianten OS & OSS / PB & PBS / EB & EBS / SB & SBS.

(\*)- Massabweichung ± 2cm

Modell: **8297 - Superior**

**Sessel 3-Motoren**

**360° drehbarer 3-motorischer Relax-Sessel  
 mit motorisch verstellbarer Rückenlehne, Fußstütze und Nackenstütze.**

**Option DuoColor**

Die Möglichkeit der Verbindung von 2 Stoffen/ Ledern oder Stoff+ Leder **(vorne Color 1 / hinten Color 2)** bei einem Modell.

**Control-Panel 3-Motor-Sessel Farbe wählen:**



**Schwarz Matt**



**Edelstahl-Optik**

**Control-Panel für Sessel 3-Motoren + Massage**

Wenn die Option Massagefunktion gewählt wird wird das Control-Panel durch eine magnetische Blende ersetzt und eine kabelgebundene Fernbedienung ergänzt.



<b>*Belastbar bis 120 kg</b>	<b>Sessel Small</b> B   H   I   T   S   T   I   S   H 79   101   84   50   44	<b>Sessel Medium</b> B   H   I   T   S   T   I   S   H 79   106   84   50   46	<b>Sessel Large</b> B   H   I   T   S   T   I   S   H 79   108   86   51   48		
Maße sind ca.-Maße					

<b>Bezeichnung</b>	<b><u>Sessel 3-Motoren</u></b> 3 Größen: <b>SF3EL3 - Small   MF3EL3 - Medium   LF3EL3 - Large</b>				
--------------------	---	--	--	--	--

<b>Best-Nr.</b>	<b>Fußvariante A</b> (siehe Seite 5)	<b>Fußvariante B</b> (siehe Seite 5)	<b>Fußvariante C</b> (siehe Seite 5)	<b>Fußvariante D</b> (siehe Seite 5)	
-----------------	---	---	---	---	--

<b><u>Ledergruppen</u></b>					
Anilux					
Nubuck(Semi)					
SemiSemi					
Soleda Split-Leder					
Madras Skai/Kunstleder					

<b><u>Stoffgruppen</u></b>					
Gruppe	0				
Gruppe	1				
Gruppe	2				
Gruppe	3				
Gruppe	4				
Gruppe	5				

**Massagefunktion (MA)** - Pneumatische Massagefunktion im Sitzrücken. Bedienung mit Kabel-Fernbedienung. Stromanschluss über Kabel, Akku gegen Aufpreis. Massagewirkung kann je nach Steppbild des Sessels unterschiedlich sein, bitte beachten!

**Gaslift-Höhenverstellung (GL)** - Manuelle Höhenverstellung mit Gaslift.  
 Nur für Fußvarianten OS & OSS / PB & PBS / EB & EBS / SB & SBS.

**Akku**

(\*)- Massabweichung ± 2cm

Modell: **8297 - Superior**

**Sessel Fussvarianten**

**Fußvarianten A**



**OS** Orion Base - Chrom

**OSS** Orion-Base - Schwarz matt

Für alle Fußvarianten Orion  
 Gaslift-Höhenverstellungs-Option möglich



**PB** Polaris-Base - Chrom

**PBS** Polaris-Base - Schwarz

Für alle Fußvarianten Polaris  
 Gaslift-Höhenverstellungs-Option möglich

**Fußvarianten B**



**TS** Tube Space Metall gebürstet  
 (Gaslift-Höhenverstellungs-Option nicht möglich)



**TSS2** Tube Space Metall Schwarz  
 (Gaslift-Höhenverstellungs-Option nicht möglich)

Tube Space TS oder TSS2: Sessel H: +2 cm, SH +2cm

**Fußvarianten C**



**DBB** Diskfuß - Metall gebürstet  
 (Gaslift-Höhenverstellungs-Option nicht möglich)



Für alle  
 Fußvarianten DS  
 Diskfuß Gaslift-  
 Höhenverstellung  
 s- Option  
nicht möglich

- DBEO** Diskfuß Eiche Geölt
- DBR3** Diskfuß Nuß Geölt
- DBEW** Diskfuß Eiche weiß geölt
- DBE** Diskfuß Eiche unbehandelt
- DBEN** Diskfuß Eiche geseift
- DBU** Diskfuß Buche unbehandelt
- DBBL** Diskfuß Buche Lackiert
- DBWN** Diskfuß Buche, Nuß- gebeizt

- DBV3** Diskfuß Eiche geölt dunkel geräuchert
- DB17** Diskfuß Eiche Basic Lackiert (Natur Matt Look)
- DB18** Diskfuß Schwarz
- DB20** Diskfuß Eiche Hirschbraun Lackiert
- DB21** Diskfuß Eiche Mocca Geölt
- DB22** Diskfuß Eiche Zimt Lackiert

**Fußvarianten D**



**EB** Elegant Base - Silver



**EBS** Elegant Base - Schwarz

Für alle Fußvarianten EB/EBS und SB/SBS  
 Gaslift-Höhenverstellungs- Option möglich.



Für alle  
 Fußvarianten WS  
 Holzstern Gaslift-  
 Höhenverstellung  
 s- Option  
nicht möglich



**SB** Sirius Base - Silver



**SBS** Sirius Base - Schwarz

- WSG** Holzstern Fuß Eiche Geölt
- WSR3** Holzstern Fuß Nuß Geölt
- WSM** Holzstern Fuß Eiche weiß geölt
- WSH** Holzstern Fuß Eiche unbehandelt
- WS04** Holzstern Fuß Eiche geseift
- WSD** Holzstern Fuß Buche unbehandelt
- WSC** Holzstern Fuß Buche Lackiert
- WSW** Holzstern Buche, Nuß- gebeizt
- WSV3** Holzstern Fuß Eiche geölt dunkel geräuchert
- WS17** Holzstern Eiche Basic Lackiert (Natur Matt Look)
- WS18** Holzstern Schwarz
- WS20** Holzstern Eiche Hirschbraun Lackiert
- WS21** Holzstern Eiche Mocca Geölt
- WS22** Holzstern Eiche Zimt Lackiert

(\*)- Massabweichung ± 2cm