

Möbel LETZ

Finden und Wohlfühlen



Typenplan

8297 von Hjort Knudsen - Relaxsessel khaki

Wichtiger Hinweis für Sie

Etwaige Hinweise des Herstellers in dieser Produktinformation, die sich auf die Gewährleistung beziehen, haben für Sie keinerlei Bindungswirkung und können von Ihnen ignoriert werden. Ihre gesetzlichen Gewährleistungsrechte als Verbraucher uns gegenüber, als Ihrem Verkäufer, werden dadurch in keiner Weise berührt oder eingeschränkt. Sie können sich wegen aller Mängel jederzeit an uns wenden. Darüber hinaus gehende Herstellergarantien bleiben

Möbel Letz GmbH
Am Gewerbepark 11
06895 Zahna-Elster

Tel.: 035383 - 6018 50

Fax.: 035383 - 6018 17

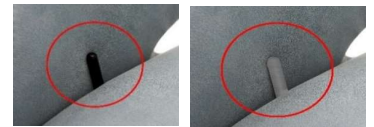
Modell: **8297 - Superior**



Sessel Manuell

Komfort Rücken/Sitz: Duotech Schaum

360° drehbarer Relax-Sessel mit Gasdruckfeder verstellbarer Rückenlehne und Easy-Go Fußstütze. Nackenstützendes verstellbares Kopfteil. Innen Griff zur Rückenverstellung in den Farben Metall Schwarz oder Edelstahl gebürstet wahlweise lieferbar. Griff immer auf rechter Seite.



Sessel 3-Motoren

360° drehbarer 3-motorischer Relax-Sessel mit motorisch verstellbarer Rückenlehne, Fußstütze und Nackenstütze.

Motor-System: Verstellung mit 3 Motoren getrennt, verstellbare Fußstütze + Rücken + Kopfteilwinkel

Control panel in den Farben Schwarz und Silber wahlweise lieferbar. Immer auf rechter Seite.

Akkumulator gegen Aufpreis



Verfügbar für Manuell/Motoren/Lift-Up verstellbaren Sessel. (3. Seite).



Modell: **8297 - Superior**

Sessel Manuell

360° drehbarer Relax-Sessel mit Gasdruckfeder verstellbarer Rückenlehne und Easy-Go Fußstütze. Nackenstützendes verstellbares Kopfteil.

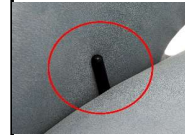


Gaslift-Höhenverstellung (GL)



Ca. 6 cm Höhenverstellung des Sessels per Gaslift.
Nur für Fußvarianten:
OS/OSS, PB/PBS, EB/EBS, SB/SBS
Griff-Farbe Edelstahl gebürstet oder Schwarz und immer auf der rechten Seite. Nicht in Kombination mit Aufstehhilfe Lift-Up!

Griff-Farbe zur Rückenlehnen-Verstellung. Bitte wählen:



Metall Schwarz



Edelstahl gebürstet

Bitte bei Bestellung von manuellem Sessel, Farbe des Griffs zur Rückenlehnen-Verstellung angeben. Griff immer auf rechter Seite.

Bitte immer die Holzfarbe für die Armteile angeben. Diese sind identisch mit den Holzfarben der Fußvariante C-DB (Diskfuß).

Die Holzschalen können alternativ und preisgleich auch im selben Bezug (Stoff oder Leder) wie der Sitzschale bezogen werden. Zweifarbig möglich!

*Belastbar bis 120 kg Maße sind ca.-Maße	Sessel Small B H T S T S H 79 101 84 50 44	Sessel Medium B H T S T S H 79 106 84 50 46	Sessel Large B H T S T S H 79 108 86 51 48			
Bezeichnung	Sessel Manuell 3 Größen: SF3M - Small MF3M - Medium LF3M - Large					
Best-Nr.	Fußvariante A (siehe Seite 5)	Fußvariante B (siehe Seite 5)	Fußvariante C (siehe Seite 5)	Fußvariante D (siehe Seite 5)		
Ledergruppen						
Anilux						
Nubuck(Semi)						
SemiSemi						
Soleda Split-Leder						
Madras Skai/Kunstleder						
Stoffgruppen						
Gruppe 0						
Gruppe 1						
Gruppe 2						
Gruppe 3						
Gruppe 4						
Gruppe 5						

Massagefunktion (MA) - Pneumatische Massagefunktion im Sitzrücken. Bedienung mit Kabel-Fernbedienung. Stromanschluss über Kabel, Akku gegen Aufpreis. Massagewirkung kann je nach Steppbild des Sessels unterschiedlich sein, bitte beachten!

Akku - für pneumatische Massage bei manuellem Sessel.

Gaslift-Höhenverstellung (GL) - Manuelle Höhenverstellung mit Gaslift.
Nur für Fußvarianten OS & OSS / PB & PBS / EB & EBS / SB & SBS.

(*)- Massabweichung ± 2cm

Modell: **8297 - Superior**

Sessel 3-Motoren

**360° drehbarer 3-motorischer Relax-Sessel
 mit motorisch verstellbarer Rückenlehne, Fußstütze und Nackenstütze.**

Option DuoColor

Die Möglichkeit der Verbindung von 2 Stoffen/ Ledern oder Stoff+ Leder (**vorne Color 1 / hinten Color 2**) bei einem Modell.

Control-Panel 3-Motor-Sessel Farbe wählen:



Schwarz Matt



Edelstahl-Optik

Control-Panel für Sessel 3-Motoren + Massage

Wenn die Option Massagefunktion gewählt wird wird das Control-Panel durch eine magnetische Blende ersetzt und eine kabelgebundene Fernbedienung ergänzt.



*Belastbar bis 120 kg	Sessel Small B H I T S T I S H 79 101 84 50 44	Sessel Medium B H I T S T I S H 79 106 84 50 46	Sessel Large B H I T S T I S H 79 108 86 51 48		
Maße sind ca.-Maße					
Bezeichnung	<u>Sessel 3-Motoren</u> 3 Größen:				
	SF3EL3 - Small MF3EL3 - Medium LF3EL3 - Large				
Best-Nr.	Fußvariante A (siehe Seite 5)	Fußvariante B (siehe Seite 5)	Fußvariante C (siehe Seite 5)	Fußvariante D (siehe Seite 5)	
<u>Ledergruppen</u>					
Anilux					
Nubuck(Semi)					
SemiSemi					
Soleda Split-Leder					
Madras Skai/Kunstleder					
<u>Stoffgruppen</u>					
Gruppe	0				
Gruppe	1				
Gruppe	2				
Gruppe	3				
Gruppe	4				
Gruppe	5				

Massagefunktion (MA) - Pneumatische Massagefunktion im Sitzrücken. Bedienung mit Kabel-Fernbedienung. Stromanschluss über Kabel, Akku gegen Aufpreis. Massagewirkung kann je nach Steppbild des Sessels unterschiedlich sein, bitte beachten!

Gaslift-Höhenverstellung (GL) - Manuelle Höhenverstellung mit Gaslift.
 Nur für Fußvarianten OS & OSS / PB & PBS / EB & EBS / SB & SBS.

Akku

(*)- Massabweichung ± 2cm

Modell: **8297 - Superior**

Sessel Fussvarianten

Fußvarianten A



OS Orion Base - Chrom

OSS Orion-Base - Schwarz matt

Für alle Fußvarianten Orion
 Gaslift-Höhenverstellungs-Option möglich



PB Polaris-Base - Chrom

PBS Polaris-Base - Schwarz

Für alle Fußvarianten Polaris
 Gaslift-Höhenverstellungs-Option möglich

Fußvarianten B



TS Tube Space Metall gebürstet
 (Gaslift-Höhenverstellungs-Option nicht möglich)



TSS2 Tube Space Metall Schwarz
 (Gaslift-Höhenverstellungs-Option nicht möglich)

Tube Space TS oder TSS2: Sessel H: +2 cm, SH +2cm

Fußvarianten C



DBB Diskfuß - Metall gebürstet
 (Gaslift-Höhenverstellungs-Option nicht möglich)



Für alle
 Fußvarianten DS
 Diskfuß Gaslift-
 Höhenverstellung
 s- Option
nicht möglich

- | | |
|---|--|
| DBEO Diskfuß Eiche Geölt | DBV3 Diskfuß Eiche geölt dunkel geräuchert |
| DBR3 Diskfuß Nuß Geölt | DB17 Diskfuß Eiche Basic Lackiert (Natur Matt Look) |
| DBEW Diskfuß Eiche weiß geölt | DB18 Diskfuß Schwarz |
| DBE Diskfuß Eiche unbehandelt | DB20 Diskfuß Eiche Hirschbraun Lackiert |
| DBEN Diskfuß Eiche geseift | DB21 Diskfuß Eiche Mocca Geölt |
| DBU Diskfuß Buche unbehandelt | DB22 Diskfuß Eiche Zimt Lackiert |
| DBBL Diskfuß Buche Lackiert | |
| DBWN Diskfuß Buche, Nuß- gebeizt | |

Fußvarianten D



EB Elegant Base - Silver



EBS Elegant Base - Schwarz

Für alle Fußvarianten EB/EBS und SB/SBS
 Gaslift-Höhenverstellungs- Option möglich.



Für alle
 Fußvarianten WS
 Holzstern Gaslift-
 Höhenverstellung
 s- Option
nicht möglich



SB Sirius Base - Silver



SBS Sirius Base - Schwarz

- | | |
|--|--|
| WSG Holzstern Fuß Eiche Geölt | WSV3 Holzstern Fuß Eiche geölt dunkel geräuchert |
| WSR3 Holzstern Fuß Nuß Geölt | WS17 Holzstern Eiche Basic Lackiert (Natur Matt Look) |
| WSM Holzstern Fuß Eiche weiß geölt | WS18 Holzstern Schwarz |
| WSH Holzstern Fuß Eiche unbehandelt | WS20 Holzstern Eiche Hirschbraun Lackiert |
| WS04 Holzstern Fuß Eiche geseift | WS21 Holzstern Eiche Mocca Geölt |
| WSD Holzstern Fuß Buche unbehandelt | WS22 Holzstern Eiche Zimt Lackiert |
| WSC Holzstern Fuß Buche Lackiert | |
| WSW Holzstern Buche, Nuß- gebeizt | |

(*)- Massabweichung ± 2cm