

Möbel LETZ

Finden und Wohlfühlen



Typenplan

PP-RS24054 von Polipol - Einzelsessel zimt

Wichtiger Hinweis für Sie

Etwaige Hinweise des Herstellers in dieser Produktinformation, die sich auf die Gewährleistung beziehen, haben für Sie keinerlei Bindungswirkung und können von Ihnen ignoriert werden. Ihre gesetzlichen Gewährleistungsrechte als Verbraucher uns gegenüber, als Ihrem Verkäufer, werden dadurch in keiner Weise berührt oder eingeschränkt. Sie können sich wegen aller Mängel jederzeit an uns wenden. Darüber hinaus gehende Herstellergarantien bleiben natürlich unberührt. Dieser Artikel wird hergestellt von POLIPOL Polstermöbel GmbH & Co. KG, Diepenauer Heide 1, 31603 Diepenau, Deutschland

Möbel Letz GmbH
Am Gewerbepark 11
06895 Zahna-Elster

Tel.: 035383 - 6018 50

Fax.: 035383 - 6018 17

Einzeltypenprogramm





Modellbeschreibung:

Gestell: Hartholz und andere Holzwerkstoffe
Sitz: Kaltschaum- bzw. Federkernpolsterung preisgleich wählbar ummantelt mit Polstervlies auf dauerelastischen Wellenfedern
 2 verschiedene Sitzhöhen preisgleich wählbar / 47 oder 49 cm
Rücken: hochelastische Polstergurte mit hochwertigem Kaltschaum
Bezugsstoff: Modell ist nur einfarbig lieferbar



ca. Maßangaben in cm

OPTIK A

Höhe: 83 oder 85
Tiefe: 81
Sitzhöhe: 47 oder 49
Sitztiefe: 51
Breite: 76

OPTIK B

Höhe: 84 oder 86
Tiefe: 83
Sitzhöhe: 47 oder 49
Sitztiefe: 51
Breite: 74

Fußausführungen preisgleich - Höhe ca. 11 cm oder 13 cm

Hinweis zu den wählbaren Füßen:

Fußhöhe 11 cm = Sitzhöhe 47 cm
 Fußhöhe 13 cm = Sitzhöhe 49 cm

in den wählbaren Holzfarben



Alufuß poliert
W014-M25



Alufuß schwarz
W014-M01



**Metallfuß
alu gebürstet**
Z002-M12



**Metallfuß
schwarz**
Z002-M01



**Buche
Holz-/Metallfuß**
Z002



**Holzfuß
Buche**
W015

Sesseloptik preisgleich



Optik A



Optik B

Farbtöne für wählbare Holzfarben

Buche natur



Buche erle



Buche antik



Buche schwarz



Eiche bianco



Hinweis:

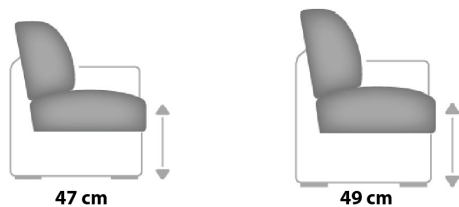
W015 nicht in der Farbe erle lieferbar!

Bitte alle erforderlichen Vorgaben zu einer Bestellung beachten. Beginnen Sie Ihre Angaben mit der davorstehend linken Type. (Bitte Stellskizze mitsenden)

Die Nahtverarbeitung oder Notwendigkeit zusätzlicher/geänderter Nähte kann im Vergleich zwischen der Stoff-/Leder Ausführung unterschiedlich ausfallen. Faltenbildung ist ein normaler Prozess. Diese stellt keinen Qualitätsmangel dar, sondern ist modellbedingt gewollt und eine warentypische Eigenschaft. Alle Maßangaben sind ca. Maße und können geringfügig abweichen. Ausführungen der abgebildeten Modelle sowie deren Skizzen sind unverbindlich und können sich ändern. Technische Änderungen an unseren Produkten behalten wir uns vor. Gleiches gilt für Preisirrtümer. Maßgebend ist der aktuelle Stand der Kollektion. Die Liegeflächen-Maße (falls Schlaffunktion im Typenplan vorhanden) sind in Kombination von einem Querschläfer mit Armlehne und Spitzecke (SE) angegeben und ändern sich geringfügig in Kombination mit anderen Typen. Holz ist ein Naturprodukt und evtl. Farbabweichungen oder Maserungen können nicht beeinflusst werden und stellen keinen Reklamationsgrund dar.

Hinweis für Träger von Herzschrittmachern: Alle eingebauten Elektromotoren entsprechen den DIN- und VDE Vorschriften. Wir empfehlen, um eventuellen Problemen vorzubeugen, den Arzt zu befragen.

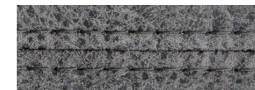
Sitzhöhen preisgleich



Nahtbilder preisgleich


**Kappnaht mit
Kontrastfaden beige**

**Kappnaht
ohne Kontrastfaden**

**Doppelsteppnaht mit
Kontrastfaden beige**

**Doppelsteppnaht
ohne Kontrastfaden**

**Kreuzstichnaht mit
Kontrastfaden beige**

Sitzqualitäten preisgleich


Kaltschaum





Federkern

Bitte alle erforderlichen Vorgaben zu einer Bestellung beachten. Beginnen Sie Ihre Angaben mit der davorstehend linken Type. (Bitte Stellskizze mitsenden)

Die Nahtverarbeitung oder Notwendigkeit zusätzlicher/geänderter Nähte kann im Vergleich zwischen der Stoff-/Lederausführung unterschiedlich ausfallen. Faltenbildung ist ein normaler Prozess. Diese stellt keinen Qualitätsmangel dar, sondern ist modellbedingt gewollt und eine warentypische Eigenschaft. Alle Maßangaben sind ca. Maße und können geringfügig abweichen. Ausführungen der abgebildeten Modelle sowie deren Skizzen sind unverbindlich und können sich ändern. Technische Änderungen an unseren Produkten behalten wir uns vor. Gleiches gilt für Preisirrtümer. Maßgebend ist der aktuelle Stand der Kollektion. Die Liegeflächen-Maße (falls Schlaffunktion im Typenplan vorhanden) sind in Kombination von einem Querschläfer mit Armlehne und Spitzecke (SE) angegeben und ändern sich geringfügig in Kombination mit anderen Typen. Holz ist ein Naturprodukt und evtl. Farbabweichungen oder Maserungen können nicht beeinflusst werden und stellen keinen Reklamationsgrund dar.

Hinweis für Träger von Herzschrittmachern: Alle eingebauten Elektromotoren entsprechen den DIN- und VDE Vorschriften. Wir empfehlen, um eventuellen Problemen vorzubeugen, den Arzt zu befragen.

PP-RS24054

Nr.	Artikel	Bild	Nr.	Artikel	Bild	B	H	T	Beschreibung							
										10	12	14	16	18	20	22
Sessel																
109	1					74 ODER 76		81 ODER 83	Sessel, Rücken echt OPTIK A oder B							
Hocker																
650	Ho					50	47 ODER 49	50	Hocker, fest gepolstert; nur mit Kaltschaum- polsterung lieferbar							
Kissen																
715	Kissen 40x40					40	40		Kissen							
716	Kissen 50x50					50	50		Kissen							