

Möbel LETZ

Finden und Wohlfühlen



Typenplan

S380 Flexline 10 von Ponsel - 3-Sitzer hellgrau

Wichtiger Hinweis für Sie

Etwaige Hinweise des Herstellers in dieser Produktinformation, die sich auf die Gewährleistung beziehen, haben für Sie keinerlei Bindungswirkung und können von Ihnen ignoriert werden. Ihre gesetzlichen Gewährleistungsrechte als Verbraucher uns gegenüber, als Ihrem Verkäufer, werden dadurch in keiner Weise berührt oder eingeschränkt. Sie können sich wegen aller Mängel jederzeit an uns wenden. Darüber hinaus gehende Herstellergarantien bleiben natürlich unberührt. Dieser Artikel wird hergestellt von Albert Ponsel GmbH & Co.KG, Trübenbacher Strasse 12, 96279 Weidhausen, Deutschland

Möbel Letz GmbH
Am Gewerbepark 11
06895 Zahna-Elster

Tel.: 035383 - 6018 50

Fax.: 035383 - 6018 17

„FLEXLINE 10“ S380 / L380



Sofaaufbau:

CLASSIC spring
by Ponsel

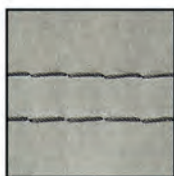
- 1| Gestell: Buchenholz mit Holzwerkstoff
- 2| Sitzunterfederung: Qualitätsfederkern auf Nosagunterfederung; Sitztiefe: 56cm
Alternativ-Sitz: Vollschaumsitz auf Nosagunterfederung
- 3| Sitzpolsteraufbau: Polyetherschaum mit Vlies umhüllt
- 4| Rücken: Gummigurtunterfederung, Polyetherschaum mit Vlies umhüllt
- 5| Fußausführung: F135 Schwarz Struktur (Höhe: 100mm); ergibt eine Sitzhöhe von 46cm
Alternativ-Fuß: F506 Alu, F506 Schwarz Struktur, F221 Eiche, F221 Kernbuche, F381 Buche, F381 Eiche

Lieferbare Fußhöhen: 100mm = SH 46cm
120mm = SH 48cm
140mm = SH 50cm

Kontrastnähte:



rot - F01



anthrazit - F06



beige - F07



grau - F08



braun - F09



weiss - F10



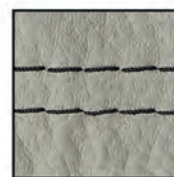
stein - F16



silber - F18



schlamm - F19



schwarz - F26

Achtung: Wird bei der Bestellung keine Kontrastfadenfarbe angegeben, wird automatisch Ton in Ton gearbeitet!

Lieferbare Fußformen:



Standard-Fuß F135
Schwarz Struktur



Alternativ-Fuß F506
Alu



Alternativ-Fuß F506
Schwarz Struktur



Alternativ-Fuß F221
Eiche



Alternativ-Fuß F221
Kernbuche



Alternativ-Fuß F381
Buche



Alternativ-Fuß F381
Eiche

Lieferbare Fußhöhen:

100mm = SH 46cm

120mm = SH 48cm

140mm = SH 50cm

Bei Holzfüßen bitte immer Beizton (z.B. geölt) mit angeben! Holzmuster befinden sich am Stoffwagen!

Produktspezifische Informationen:

- UNI - Modell!!! Streifen- und sonst. Rapportstoffe sind nur gegen Mehrpreis in Höhe von möglich! Sollte ein abweichender Sonderzuschnitt gewünscht werden, ist dies generell möglich, erfordert jedoch einen Mehrpreis. Wählen Sie zwei Stoffe aus unterschiedlichen Preisgruppen, gilt für die Preisfindung die höhere Stoffgruppe! Bitte die gewünschte Zweifarbigkeit genau angeben.
- Lose Kissen sind nicht im Preis enthalten und müssen separat bestellt werden.
- Alle Teile werden standardmäßig mit Kopfstützentaschen gefertigt.

Produktspezifische Informationen:

- Optionale Funktion gegen Mehrpreis:

1. AP30QS = Querschläfer (nur mit 100mm Füßen möglich); in den Typen -25, -26, -54/-55, -31, -33, -38/-39 möglich
2. AP25KA = Bettkasten aufklappbar; in den Typen -56/-57 und -58/-59 möglich
3. AP810 = Relax-Funktion im Rücken; nur an der Anstellseite bei den Typen -56/-57 und -58/-59 möglich
4. APSVZMOT = Sitzvorzug motorisch mit Sensorsteuerung; in den Typen -23/-24, -25, -54/-55, -26, -31, -33, -38/-39, 68/-69 und -84/-85 möglich
5. AP35SVZMOT = Sitzvorzug motorisch mit Sensorsteuerung für Sonderbreiten; in den Typen -20, -21, -28/-29, -34, -35 und -48/-49 möglich;
6. AP52MOT = Sitzvorzug im Longchair motorisch mit Sensorsteuerung; in den Typen -52/-53 sowie -62/-63 möglich.

Der Sitzvorzug ist optional auch mit Kabelhandschalter preisgleich lieferbar! Bitte bei der Bestellung angeben.

7. WF08KS, WF09KS, WF89KS = „Wallfree“ pro Sitzeinheit 2 Sensoren (nur mit 100mm Füßen möglich) links, rechts oder beide. Rücken 1 und Rücken 2 inkl. Komfort-Kopfstütze -266 mit Klappfunktion
8. WF08/WF09/WF89 = „Wallfree“ pro Sitzeinheit 2 Sensoren (nur mit 100mm Füßen möglich) links, rechts oder beide für Rücken 3 inkl. manueller Kopfteilverstellung. ACHTUNG! Bei einer Bestellung von WF08 oder WF09 muss bei Typen ab 2 Rücken 1xAPRÜ3 dazubestellt werden! (z.B. Typ -25 erfordert 1x APRÜ3 Kopfteilverstellung für Seite ohne Wallfree).
„Wallfree“ ist optional auch mit Kabelhandschalter preisgleich lieferbar! Bitte bei der Bestellung angeben.

9. APTA08/09/89 = Mehrpreis „Tasche“ für Schalter links, rechts oder beide

10. APRÜ3 = Rücken 3 mit Kopfteilverstellung klappbar pro Rücken.
Die Kopfteilverstellung kann nur für den kompletten Typ bestellt werden. (z. B. Typ -25 erfordert 2x APRÜ3 Kopfteilverstellung)

11. AP08/AP09/AP89 = Seitenteil(e) „A“, „D“ und „E“ klappbar

12. AP50KA = Anstellhocker klappbar mit Stauraum; in den Typen -50/-51

- Bei der Kombination bzw. beim Anschluss von „Elementen ohne Seitenteile“ sind zwei zusätzliche Möbelfüße und Montageklötze erforderlich, die extra berechnet werden!

- Bitte beachten Sie, dass bei LEDER Teilungsnähte notwendig sind.

- Rücken „echt“ ist immer Standard

Folgende Typen sind mit der „Wallfree“- Funktion möglich:

Sessel Typ -10, Element Typ -11, Elemente mit 1 Seitenteil Typen -18/-19
Lieferung erfolgt hier in einem Colli.

Die Sofas Typ -20, -21, -28/-29 mit einer Beschlagbreite von 550mm
Lieferung erfolgt mit zwei Colli, unabhängig ob eine oder zwei Funktionen verbaut werden.

Die Sofas Typ -25, -26, -54/-55 mit einer Beschlagbreite von 625mm
Lieferung erfolgt mit zwei Colli, unabhängig ob eine oder zwei Funktionen verbaut werden.

Die Sofas Typ -33, -31, -38/-39 mit einer Beschlagbreite von 700mm
Lieferung erfolgt mit zwei Colli, unabhängig ob eine oder zwei Funktionen verbaut werden.

Die Sofas Typ -34, -35, -48/-49 mit einer Beschlagbreite von 550mm. Der „Wallfree“ ist hier nur links oder rechts möglich.
Lieferung erfolgt, bei einer Bestellung von einem „Wallfree“ mit zwei Colli und bei einer Bestellung mit 2 „Wallfree“ mit 3 Colli.

Schrauben und Muttern zum Verbinden der einzelnen Teile beim Kunden werden mitgeliefert.

Alle Typen ohne Funktion bestehen aus einem Teil.

Der „Wallfree“-Beschlag ist je Sitzeinheit mit max. 120kg belastbar.

Hochlehnsessel Typ -60:

Die Armlehne ist hier nicht wählbar!



Funktionen:



Querschläfer AP30QS



Bettkasten AP25KA



Relaxfunktion AP810



Sitzvorzug motorisch
APSVZMOT



Sitzvorzug motorisch
AP35SVZMOT



Sitzvorzug im Longchair
AP52MOT



Wallfree WF08



Wallfree WF08KS



Anbauhocker
AP50KA



Tasche
APTA08/09/89

Kopfstützen:



Typ -06
Kopfstütze lose
Metallschwert fest gerade



Typ -166
Kopfstütze lose
Metallschwert fest gebogen



Typ -266
Kopfstütze lose
Metallbügel mit Gelenk
für Wallfree-Funktion Rücken 1
und Rücken 2

Sitzfestigkeiten:



CLASSIC spring
by Ponsel

Standard



CLASSIC spring
FEST

Gegen Mehrpreis:
APFKF Federkern fest



Soft
by Ponsel

Gegen Mehrpreis:
AP10VS

Rücken:



Standard
Rücken 1
inkl. Kopfstützentaschen



Alternativ preisgleich
Rücken 2
inkl. Kopfstützentaschen

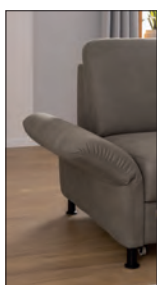


Alternativ gegen Mehrpreis
Rücken 3
inkl. Kopfteilverstellung klappbar APRÜ3
(nur mit Funktion möglich)
Tiefe +12cm
Höhe + 2cm = 92cm
aufgeklappt 106cm
Bei Eckteilen vergrößert sich die Tiefe
und die Breite um 12cm.
(z. B. Typ -25 erfordert 2x APRÜ3
Kopfteilverstellung)

Armteilvarianten:



Standard
Seitenteil „A“



Seitenteil „B“
Breite: +4cm



Seitenteil „C“
Breite: +10cm



Seitenteil „D“
Breite: +1cm



Seitenteil „E“
Breite: +1cm



Seitenteil „F“
Breite: -5cm

Seitenteil „B“ und „C“ sind nicht
klappbar möglich!

Seitenteil „F“ ist nicht
klappbar möglich!

Rückenansichten:



Ansicht der Eckteile mit Rücken 1 + 2 Typ -04, -804, -56, -57, -58, -59



Ansicht der Eckteile mit Rücken 3 Typ -04, -804, -56, -57, -58, -59



Ansicht der Eckteile mit Rücken 1 + 2 Typ -05, -41, -42



Ansicht der Eckteile mit Rücken 3 Typ -05, -41, -42

SOFAS



20
Sofa 2-sitzig
2 ST
146x90x90

Optional gegen
Mehrpreis:
APFKF
AP10VS
AP08/09/89
APRÜ3
AP35SVZMOT
APAH08K/09K/89K
APTA08/09/89
WF08KS/09KS/89KS
WF08/09/89



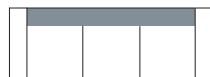
25
Sofa 2,5-sitzig
2 ST
161x90x90

Optional gegen
Mehrpreis:
APFKF
AP10VS
AP08/09/89
APRÜ3
AP30QS
APSVZMOT
APAH08K/09K/89K
APTA08/09/89
WF08KS/09KS/89KS
WF08/09/89



33
Sofa 3-sitzig
2 ST
176x90x90

Optional gegen
Mehrpreis:
APFKF
AP10VS
AP08/09/89
APRÜ3
AP30QS
APSVZMOT
APAH08K/09K/89K
APTA08/09/89
WF08KS/09KS/89KS
WF08/09/89



35
Sofa 3,5-sitzig
2 ST
201x90x90

Optional gegen
Mehrpreis:
APFKF
AP10VS
AP08/09/89
APRÜ3
AP35SVZMOT
APTA08/09/89
WF08KS/09KS/89KS
WF08/09/89

ZWISCHENELEMENTE



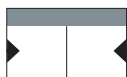
11
Element
ohne ST
64x90x90

Optional gegen
Mehrpreis:
APFKF
AP10VS
APRÜ3
WF08KS
WF08



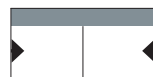
21
Sofa 2-sitzig
ohne ST
111x90x90

Optional gegen
Mehrpreis:
APFKF
AP10VS
APRÜ3
AP35SVZMOT
WF08KS/09KS/89KS
WF08/09/89



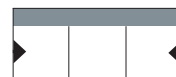
26
Sofa 2,5-sitzig
ohne ST
126x90x90

Optional gegen
Mehrpreis:
APFKF
AP10VS
APRÜ3
AP30QS
APSVZMOT
WF08KS/09KS/89KS
WF08/09/89



31
Sofa 3-sitzig
ohne ST
141x90x90

Optional gegen
Mehrpreis:
APFKF
AP10VS
APRÜ3
AP30QS
APSVZMOT
WF08KS/09KS/89KS
WF08/09/89



34
Sofa 3,5-sitzig
ohne ST
166x90x90

Optional gegen
Mehrpreis:
APFKF
AP10VS
APRÜ3
AP35SVZMOT
WF08KS/09KS/89KS
WF08/09/89

ELEMENTE



18
Element
1 ST links
81x90x90

Optional gegen
Mehrpreis:
APFKF
AP10VS
AP08
APRÜ3
APAH08K
APTA08
WF08KS
WF08



19
Element
1 ST rechts
81x90x90

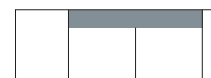
Optional gegen
Mehrpreis:
APFKF
AP10VS
AP09
APRÜ3
APAH09K
APTA09
WF09KS
WF09

EINZELLIEGEN



68
Recamiere
1 ST links
188x90x90

Optional gegen
Mehrpreis:
APFKF
AP10VS
AP08
APRÜ3
APSVZMOT
APTA08



69
Recamiere
1 ST rechts
188x90x90

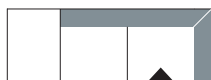
Optional gegen
Mehrpreis:
APFKF
AP10VS
AP09
APRÜ3
APSVZMOT
APTA09

ECK-ANBAU-SOFAS



41
Ecksofa 2-sitzig
Abschlussso. rechts
194x86x90

Optional gegen
Mehrpreis:
APFKF
AP10VS
APRÜ3



42
Ecksofa 2-sitzig
Abschlussso. links
194x86x90

Optional gegen
Mehrpreis:
APFKF
AP10VS
APRÜ3



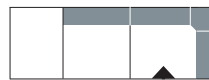
56
Ottomane S
links
159x86x90

Optional gegen
Mehrpreis:
APFKF
AP10VS
APRÜ3
AP25KA
AP810



57
Ottomane S
rechts
159x86x90

Optional gegen
Mehrpreis:
APFKF
AP10VS
APRÜ3
AP25KA
AP810



58
Ottomane
links
194x86x90

Optional gegen
Mehrpreis:
APFKF
AP10VS
APRÜ3
AP25KA
AP810



59
Ottomane
rechts
194x86x90

Optional gegen
Mehrpreis:
APFKF
AP10VS
APRÜ3
AP25KA
AP810

ECKE



04
Eckteil
Spitzecke
86x86x90

Optional gegen
Mehrpreis:
APFKF
AP10VS
APRÜ3



804
Eckteil
Spitzecke
86x86x90

Optional gegen
Mehrpreis:
APFKF
AP10VS
APRÜ3



05
Eckteil
Spitzecke
86x86x90

Optional gegen
Mehrpreis:
APFKF
AP10VS
APRÜ3

ABSCHLUSS-SOFAS



84
Element +
Abschluss links
111x90x90

Optional gegen
Mehrpreis:
APFKF
AP10VS
APRÜ3
APSVZMOT



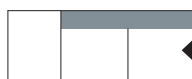
85
Element +
Abschluss rechts
111x90x90

Optional gegen
Mehrpreis:
APFKF
AP10VS
APRÜ3
APSVZMOT



23
Sofa 2-sitzig
Abschlusst. rechts
171x90x90

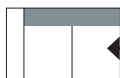
Optional gegen
Mehrpreis:
APFKF
AP10VS
APRÜ3
APSVZMOT



24
Sofa 2-sitzig
Abschlusst. links
171x90x90

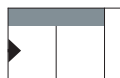
Optional gegen
Mehrpreis:
APFKF
AP10VS
APRÜ3
APSVZMOT

ANBAU-SOFAS



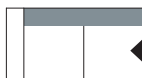
28
Sofa 2-sitzig
1 ST links
128x90x90

Optional gegen
Mehrpreis:
APFKF
AP10VS
AP08
APRÜ3
AP35SVZMOT
APAH08K
APTA08
WF08KS/09KS/89KS
WF08/09/89



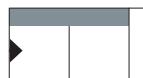
29
Sofa 2-sitzig
1 ST rechts
128x90x90

Optional gegen
Mehrpreis:
APFKF
AP10VS
AP09
APRÜ3
AP35SVZMOT
APAH09K
APTA09
WF08KS/09KS/89KS
WF08/09/89



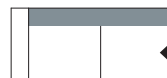
54
Sofa 2,5-sitzig
1 ST links
143x90x90

Optional gegen
Mehrpreis:
APFKF
AP10VS
AP08
APRÜ3
AP30QS
APSVZMOT
APAH08K
APTA08
WF08KS/09KS/89KS
WF08/09/89



55
Sofa 2,5-sitzig
1 ST rechts
143x90x90

Optional gegen
Mehrpreis:
APFKF
AP10VS
AP09
APRÜ3
AP30QS
APSVZMOT
APAH09K
APTA09
WF08KS/09KS/89KS
WF08/09/89



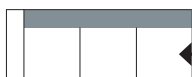
38
Sofa 3-sitzig
1 ST links
158x90x90

Optional gegen
Mehrpreis:
APFKF
AP10VS
AP08
APRÜ3
AP30QS
APSVZMOT
APAH08K
APTA08
WF08KS/09KS/89KS
WF08/09/89



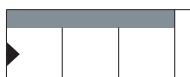
39
Sofa 3-sitzig
1 ST rechts
158x90x90

Optional gegen
Mehrpreis:
APFKF
AP10VS
AP09
APRÜ3
AP30QS
APSVZMOT
APAH09K
APTA09
WF08KS/09KS/89KS
WF08/09/89



48
Sofa 3,5-sitzig
1 ST links
183x90x90

Optional gegen
Mehrpreis:
APFKF
AP10VS
AP08
APRÜ3
AP35SVZMOT
APTA08
WF08KS/09KS/89KS
WF08/09/89



49
Sofa 3,5-sitzig
1 ST rechts
183x90x90

Optional gegen
Mehrpreis:
APFKF
AP10VS
AP09
APRÜ3
AP35SVZMOT
APTA09
WF08KS/09KS/89KS
WF08/09/89

LONGCHAIRS



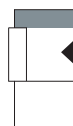
52
Longchair
1 ST links
81x160x90

Optional gegen
Mehrpreis:
APFKF
AP10VS
AP08
APRÜ3
APTA08
AP52MOT



53
Longchair
1 ST rechts
81x160x90

Optional gegen
Mehrpreis:
APFKF
AP10VS
AP09
APRÜ3
APTA09
AP52MOT



62
Longchair
1 ST links
89x160x90

Optional gegen
Mehrpreis:
APFKF
AP10VS
AP08
APRÜ3
APTA08
AP52MOT



63
Longchair
1 ST rechts
89x160x90

Optional gegen
Mehrpreis:
APFKF
AP10VS
AP09
APRÜ3
APTA09
AP52MOT

SESSEL



10
Sessel
2 ST
91x90x90

Optional gegen
Mehrpreis:
APFKF
AP10VS
AP08/09/89
APRÜ3
APAH08K
APTA08/09
WF08KS
WF08

60
Einzelsessel
2 ST
84x86x97
SH 44cm = 12cm Fuß

Optional gegen
Mehrpreis:
APFKF

860
Einzelsessel mit
Aufstehhilfe
2 ST
84x86x97
SH 44cm = 12cm Fuß

Optional gegen
Mehrpreis:
APFKF
APTA08/09/89

KOPFSTÜTZE



06
Kopfstütze
lose
45x23
mit „Schwert“

166
Komfort-Kopfstütze
lose/fest
50x26
mit „Schwert“

266
Komfort-Kopfstütze
mit Klappfunktion
55x25
mit „Bügel“

HOCKER



07
Hocker
50x60

Optional gegen
Mehrpreis:
APFKF
AP10VS

27
Hockerbank
95x74

Optional gegen
Mehrpreis:
APFKF
AP10VS

50
Anbauhocker
links
55x90

Optional gegen
Mehrpreis:
AP50KA
APFKF
AP10VS

51
Anbauhocker
rechts
55x90

Optional gegen
Mehrpreis:
AP50KA
APFKF
AP10VS

77
Hocker zu HL-Sessel
Typ -60/-860
62x52

Optional gegen
Mehrpreis:
APFKF

KISSEN



K24
Sofakissen
mit Inlett + RV
38x38

K26
Rückissen soft
mit Inlett + RV
52x52

KS5
Kissensatz
1xK26
2xK24

K88
Rechteck-Kissen
mit RV
47x27

Höhe: 90 cm
Tiefe: 90 cm
Sitzhöhe: 46 cm
Sitztiefe: 56 cm

Alle angegebenen Maße sind ca.-Maße in cm. Maßangaben in B/T/H