

Möbel LETZ

Finden und Wohlfühlen



Typenplan

KOINOR Adyson - Bank in Pistazie

Wichtiger Hinweis für Sie

Etwaige Hinweise des Herstellers in dieser Produktinformation, die sich auf die Gewährleistung beziehen, haben für Sie keinerlei Bindungswirkung und können von Ihnen ignoriert werden. Ihre gesetzlichen Gewährleistungsrechte als Verbraucher uns gegenüber, als Ihrem Verkäufer, werden dadurch in keiner Weise berührt oder eingeschränkt. Sie können sich wegen aller Mängel jederzeit an uns wenden. Darüber hinaus gehende Herstellergarantien bleiben natürlich unberührt. Dieser Artikel wird hergestellt von KOINOR Polstermöbel GmbH & Co. KG, Landwehrstraße 14, 96247 Michelau, Deutschland

Möbel Letz GmbH
Am Gewerbepark 11
06895 Zahna-Elster

Tel.: 035383 - 6018 50

Fax.: 035383 - 6018 17



Bitte beachten Sie auch unsere allgemeinen Hinweise und Verkaufsinformationen

Stand 13.11.2025

Irrtümer und Änderungen vorbehalten. Es gelten unsere Allgemeinen Geschäftsbedingungen. / WEEE-Reg.-Nr. DE 69718127

AUFBAU

KONSTRUKTIVER AUFBAU

Alle verwendeten Materialien entsprechen den Anforderungen nach RAL-GZ 430/3.

Vollpolsterbank, Holzuntergestell

Polsteraufbau Sitz: Wellenfedern, Gitterwatte, Polyschaum RG 40, Diolenwatte

Polsteraufbau Sitz bei Hocker: Gummigurte, Polyschaum RG 40, Diolenwatte

Polsteraufbau Rücken: Polyschaum, Diolenwatte

POLSTERUNG LEGER / LOCKER

Bei legeren Polsterungen sitzt man eher „im Sofa“ als darauf, die Polsterung schmiegt sich an. Eine leger/lockere Polsterung zeichnet sich durch einen weichen Polsteraufbau aus. Der Bezug ist nicht glatt. Warentypisch sind die gewollte Wellenbildung der Bezüge auf Sitz, Rücken und Armlehnen sowie Sitzabdrücke.

RÜCKENSPANNTHEILE

Alle Rückenspannteile werden standardmäßig im jeweilig gewählten Bezugsmaterial geliefert.

FUNKTIONEN

I RÜCKENVERSTELLUNG

Der Rücken ist bei allen Elementen mittels Rasterbeschlag, der verschiedene Positionen ermöglicht, verstellbar.



II FUNKTIONSKOPFTEIL

bei Elementen mit Kennzeichen „H“

Das Kopfteil ist durch einen Rasterbeschlag nach vorne bzw. hinten manuell verstellbar.



Zusätzlich kann das Kopfteil in der Höhe verstellt werden. Dadurch vergrößert sich die Gesamthöhe auf ca. 114 cm.



FÜSSE

Flachstahlkufe Nr. 1 wahlweise lieferbar in:

- nickel satiniert (Edelstahloptik)
- pulverbeschichtet struktur schwarz-matt



Flachstahlkufe mit Massivholzeinlage Nr. 2 (UV-beschichtet mit Öl-Effekt)

wahlweise lieferbar in:

Metalloberfläche:

- nickel satiniert (Edelstahloptik)
- pulverbeschichtet struktur schwarz-matt



Holzoberfläche:

- Wildeiche natur
- Nussbaum

von links nach rechts:



Der Armteilbügel wird analog zur Flachstahlkufe geliefert!



STUHL

Zu diesem Modell empfehlen wir den passenden Stuhl 1294.





Bitte beachten Sie auch unsere allgemeinen Hinweise und Verkaufsinformationen

Stand 13.11.2025

Irrtümer und Änderungen vorbehalten. Es gelten unsere Allgemeinen Geschäftsbedingungen.

RAHMEN

Zusätzlich können die Elemente mit einem Echtholzfurnierrahmen bestellt werden.

Die Elemente ohne Holzrahmen werden komplett im jeweilig gewünschten Bezugsmaterial gefertigt.

Der Echtholzfurnierrahmen UV-beschichtet mit Öl-Effekt (gegen Aufpreis siehe Preisseite) ist wahlweise lieferbar in:

- Wildeiche natur
- Nussbaum

von links nach rechts:



NAHTBILD

Modellbedingt kann sich das Nahtbild zwischen textilen Bezügen und Lederbezügen unterscheiden, beispielsweise durch eine unterschiedliche Teilung der Spannteile. Lederziernähte (z.B. Kapp- oder Doppelnähte) können modellspezifisch oder nach Eignung der textilen Bezugsmaterialien entfallen.

BEZUGSMATERIALIEN

Angaben zu den spezifischen Eigenschaften einzelner Qualitäten unserer Bezugskollektion finden Sie auf den Musteretiketten.

Auf Wunsch sind weitere Bezüge aus unserer noch umfangreicheren Polstermöbel-Kollektion (**Ausnahme N-NATURO**) als Sonderanfertigung erhältlich. Hierfür gilt in Stoff und Leder jeweils ein Aufpreis von pauschal 20%.

MASS- UND BEDARFSANGABEN

Alle angegebenen Werte sind Zirkaangaben: Maße in Zentimeter, Stoffbedarf in Laufmeter, Lederbedarf in Quadratmeter.

BEZUGSKOMBINATION BEI ELEMENTEN MIT KOPFTEIL

Auf Wunsch können bei diesem Modell bei den **Elementen mit Funktionskopfteil - Kennzeichen „H“** zwei unterschiedliche Bezüge kombiniert werden.

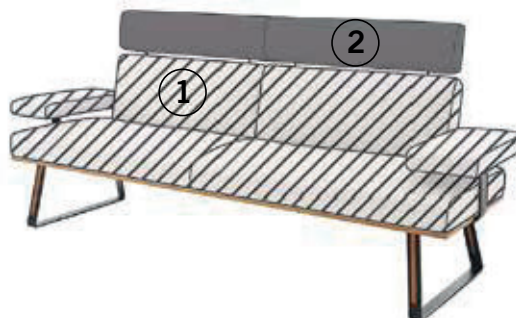
Hierbei muss für Bezugsteil 1 und Bezugsteil 2 das jeweilig gewünschte Bezugsmaterial angegeben werden.

Berechnungsgrundlage ist die gewählte Preisgruppe des Bezugsteil 1 (unabhängig von Bezugsteil 2).

Stoff- und Lederbedarf der einzelnen Bezugsteile auf Anfrage.

▨ Bezugsteil 1: Sitz, Rücken und Armteile

■ Bezugsteil 2: Kopfteile





Bitte beachten Sie auch unsere allgemeinen Hinweise und Verkaufsinformationen

Stand 13.11.2025

Irrtümer und Änderungen vorbehalten. Es gelten unsere Allgemeinen Geschäftsbedingungen. / WEEE-Reg.-Nr. DE 69718127

KONTRASTFADEN

Die Fertigung erfolgt entweder **mit Kontrastfaden** oder mit einem farblich zum Bezug passenden **Faden (Ton-in-Ton)**.

KONTRASTFADEN

Bei Lederbezügen und bei Stoff-Leder-Kombinationen muss explizit **eine Kontrastfadenfarbe** gewählt werden.

Die gewählte Fadenfarbe wird bei zweifarbigen Bezügen vorder- und rückseitig verarbeitet.

Eine Kontrastfadenverarbeitung bei Stoff- und Mikrofaserbezügen ohne Lederanteil ist leider nicht möglich.

Ausnahme Stoff 13-BISON:

Dieser Stoff kann mit Kontrastfaden gefertigt werden. Es muss explizit eine Kontrastfadenfarbe gewählt werden.

FADEN TON-IN-TON

Das Modell wird mit einem zum Bezug passenden Faden (Ton-in-Ton) gefertigt.

Bei zweifarbigen Bezügen und bei Stoff-Leder-Kombinationen wird automatisch vorder- und rückseitig der passende Faden verarbeitet.



HELLGRAU 0321

BEIGE 1222

NOUGAT 0281

GRAU 0415

DUNKELBRAUN 1002

SCHWARZ 4000

ROT 0504

DUNKELBLAU 0827

BESTELLCHECKLISTE

Bitte achten Sie bei Bestellung besonders auf folgende Punkte bzw. vollständige Angabe von:

- **Zusammenstellung**
- **Bezugsmaterial**, bei Bezugskombination **Bezugsmaterial pro Bezugsteil** (N-NATURO generell nicht möglich!)
- bei Lederbezügen und Stoff-Leder-Kombinationen **Fertigung mit oder ohne Kontrastfaden**
- bei Ausführung mit Kontrastfaden **Kontrastfadenfarbe**
- **Ausführung Fuß**, zusätzlich **Oberfläche**
- bei **Ausführung mit Echtholz furnierrahmen** zusätzlich **Oberfläche**

MIT FUNKTIONSKOPFTEIL Elemente mit Funktionskopfteil und verstellbarer Rückenlehne. Das Kopfteil ist mittels Rasterbeschlag nach vorne bzw. hinten verstellbar und kann zusätzlich auf ca. 114 cm Gesamthöhe manuell eingestellt werden. Darüber hinaus lässt sich der komplette Rücken nach hinten abklappen. Die Gesamttiefe vergrößert sich hierdurch um bis zu 25 cm.



I EINZELBÄNKE MIT ARMTEIL

I EINZELBÄNKE OHNE ARMTEIL

H min. 102
H max. 114
T min. 70
T max. 95
ST 49
SH 50

Bank 3 klein mit AT	Bank 2½ groß mit AT	Bank 2½ klein mit AT
239	219	199

Bank 3 klein ohne AT	Bank 2½ groß ohne AT	Bank 2½ klein ohne AT
225	205	185

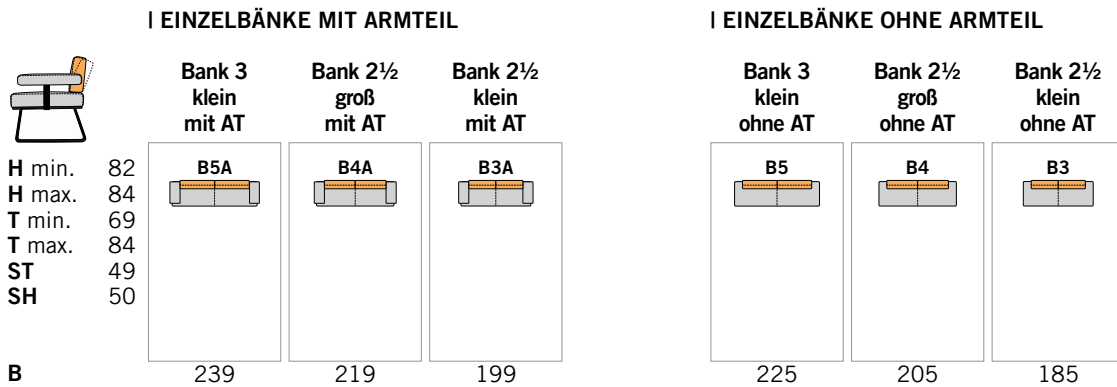
B

STOFF	Stoffbedarf	4,70	4,40	4,10	4,00	3,80	3,60
	Weißpolster						
	Stoff:						
	Stoff Q2 - Rohleder Studioline-Konzept (platzierungsgebunden):						

LEDER	Lederbedarf	9,70	9,00	8,10	8,50	7,70	7,20
	Weißpolster						
	Leder (ausgenommen N-NATURO):						
	Flachstahlkufe mit Massivholzeinlage Nr. 2:						
	Echtholzfurnierrahmen:						

**Für alle Stoffe und Leder der aktuellen DINING-Kollektion gilt jeweils nur ein Preis (Ausnahme Rohleder Studioline-Konzept).
Bei Kombination von zwei unterschiedlichen Bezügen dient die gewählte Preisgruppe des Bezugsteil 1 als Berechnungsgrundlage (unabhängig von Bezugsteil 2).
Auf Wunsch sind weitere Bezüge aus unserer noch umfangreicheren Polstermöbel-Kollektion als Sonderanfertigung erhältlich. Hierfür gilt in Stoff und Leder jeweils ein Aufpreis von pauschal 20%.**

OHNE FUNKTIONSKOPFTEIL Elemente mit verstellbarer Rückenlehne. Durch die Rückenverstellung verringert sich die Gesamthöhe um ca. 2 cm und die Gesamttiefe vergrößert sich um bis zu 15 cm.



Stoffbedarf	4,50	4,10	3,90	4,10	3,90	3,70
Weißpolster						
Stoff:						
Stoff Q2 - Rohleder Studioline-Konzept (platzierungsgebunden):						

Lederbedarf	9,70	9,00	8,10	8,50	7,70	7,20
Weißpolster						
Leder (ausgenommen N-NATURO):						
Flachstahlkufe mit Massivholzeinlage Nr. 2:						
Echtholzfuhrriahmen:						
Für alle Stoffe und Leder der aktuellen DINING-Kollektion gilt jeweils nur ein Preis (Ausnahme Rohleder Studioline-Konzept).						
Bei Kombination von zwei unterschiedlichen Bezügen dient die gewählte Preisgruppe des Bezugsteil 1 als Berechnungsgrundlage (unabhängig von Bezugsteil 2).						
Auf Wunsch sind weitere Bezüge aus unserer noch umfangreicheren Polstermöbel-Kollektion als Sonderanfertigung erhältlich. Hierfür gilt in Stoff und Leder jeweils ein Aufpreis von pauschal 20%.						

STOFF

LEDER



H
T

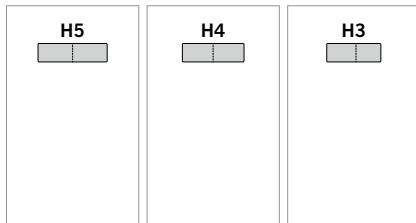
B

I HOCKERBÄNKE

Bank 3
klein

Bank 2½
groß

Bank 2½
klein

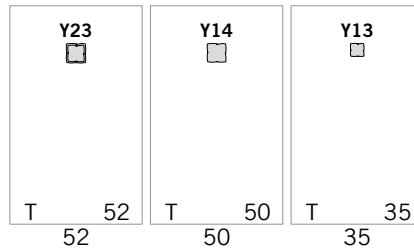


I DEKOKISSEN

Flutter-
kissen
klein

Kissen

Kissen



Stoffbedarf	2,10	1,80	1,60	0,60	0,60	0,50
--------------------	------	------	------	------	------	------

Weißpolster

Stoff:

Stoff Q2 - Rohleder Studioline-Konzept (platzierungsgebunden):

Lederbedarf	3,10	3,00	2,50	1,10	1,10	0,70
--------------------	------	------	------	------	------	------

Weißpolster

Leder (ausgenommen N-NATURO):

Flachstahlkufe mit Massivholzeinlage Nr. 2:

Echtholz furnierrahmen:

Für alle Stoffe und Leder der aktuellen DINING-Kollektion gilt jeweils nur ein Preis (Ausnahme Rohleder Studioline-Konzept).

Bei Kombination von zwei unterschiedlichen Bezügen dient die gewählte Preisgruppe des Bezugsteil 1 als Berechnungsgrundlage (unabhängig von Bezugsteil 2).

Auf Wunsch sind weitere Bezüge aus unserer noch umfangreicheren Polstermöbel-Kollektion als Sonderanfertigung erhältlich. Hierfür gilt in Stoff und Leder jeweils ein Aufpreis von pauschal 20%.