

Möbel LETZ

Finden und Wohlfühlen



Typenplan

Gibara von MCA - Schwingstuhl in Creme

Wichtiger Hinweis für Sie

Etwaige Hinweise des Herstellers in dieser Produktinformation, die sich auf die Gewährleistung beziehen, haben für Sie keinerlei Bindungswirkung und können von Ihnen ignoriert werden. Ihre gesetzlichen Gewährleistungsrechte als Verbraucher uns gegenüber, als Ihrem Verkäufer, werden dadurch in keiner Weise berührt oder eingeschränkt. Sie können sich wegen aller Mängel jederzeit an uns wenden. Darüber hinaus gehende Herstellergarantien bleiben natürlich unberührt. Dieser Artikel wird hergestellt von MCA furniture GmbH, Hainbergstraße 16, 32816 Schieder-Schwalenberg, Deutschland

Möbel Letz GmbH
Am Gewerbepark 11
06895 Zahna-Elster

Tel.: 035383 - 6018 50
Fax.: 035383 - 6018 17



GIBARA

Schwingstuhl mit Griff

GIBARA

Schwingstuhl mit Griff



Schwingstuhl mit Griff GIBARA

Gestell: Flachrohr / schwarz matt lackiert
Bezug: Vintage-Veloursoptik (100% Polyester)

Belastbarkeit bis max. 140 kg

B ■ H ■ T: ca. 46 ■ 105 ■ 62 cm • VPE: 2



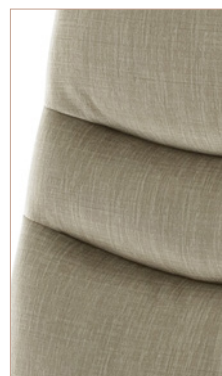
1005147 anthrazit
1005148 creme

Schwingstuhl mit Griff GIBARA

Gestell: Flachrohr / Edelstahl gebürstet
Bezug: Vintage-Veloursoptik (100% Polyester)

Belastbarkeit bis max. 140 kg

B ■ H ■ T: ca. 46 ■ 105 ■ 62 cm • VPE: 2



1005145 anthrazit
1005146 creme



Schwingstuhl **GIBARA** mit Tisch ETNA



Schwingstuhl **GIBARA** mit Kastenmöbelprogramm NAXOS