

# Möbel LETZ

*Finden und Wohlfühlen*



## Typenplan

Delphi von Musterring - Polsterbett KT1 hellgrau

### **Wichtiger Hinweis für Sie**

Etwaige Hinweise des Herstellers in dieser Produktinformation, die sich auf die Gewährleistung beziehen, haben für Sie keinerlei Bindungswirkung und können von Ihnen ignoriert werden. Ihre gesetzlichen Gewährleistungsrechte als Verbraucher uns gegenüber, als Ihrem Verkäufer, werden dadurch in keiner Weise berührt oder eingeschränkt. Sie können sich wegen aller Mängel jederzeit an uns wenden. Darüber hinaus gehende Herstellergarantien bleiben natürlich unberührt. Dieser Artikel wird hergestellt von Musterring International Josef Höner GmbH & Co. KG, Hauptstraße 134 - 140, 33378 Rheda-Wiedenbrück, Deutschland

Möbel Letz GmbH  
Am Gewerbepark 11  
06895 Zahna-Elster

Tel.: 035383 - 6018 50

Fax.: 035383 - 6018 17

# Musterring

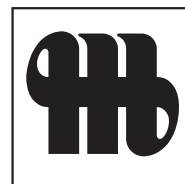
DELPHI  
TYPENLISTE



du  
bist  
zuhause\_



■ Produktveränderungen und Qualitätsverbesserungen im Sinne des technischen Fortschrittes oder zum Erhalt der Lieferfähigkeit (Form/Farbe/Funktion usw.) bzw. die Korrektur von irrtümlichen Angaben behalten wir uns vor.



**Musterring**



# Musterring

dein Partner für ein Zuhause,  
das so einzigartig ist wie du selbst

Für alle größeren Programme sind Prospekte erhältlich, für komplexe Programme hält Musterring detaillierte Montageanleitungen bereit. Auch der Blick ins Internet lohnt sich: Unter [www.musterring.com](http://www.musterring.com) findet sich eine Fülle an hilfreichen Informationen.



### Unser Service

Wir wollen, dass dein Zuhause perfekt wird. Deshalb sind wir am Servicetelefon und an 550 Standorten weltweit für dich da. Und unser CAD-Planungsservice hilft dir gern bei deiner Wunschrichtung.

---



### Unsere Nachhaltigkeit

Wir übernehmen Verantwortung: für dich, für uns, für unseren Planeten. Deshalb setzen wir auf ressourceneffiziente Produktionsmethoden ohne lange Lieferketten und Lagerhaltung.

---



### Unsere Qualität

Wer sich einmal sein Lieblings-Zuhause eingerichtet hat, der möchte es möglichst lang genießen. Hier kommt unsere Leidenschaft für Qualität ins Spiel: Wir prüfen unsere Produkte ausgiebig, bevor wir sie dir anbieten. Das verbrieft wir mit dem Musterring Garantiezertifikat und einer Garantie von 5 Jahren.

---



### Deine Individualität

Wir finden, ein Zuhause sollte man ganz nach seinen Vorstellungen gestalten können. Dafür steht dir bei uns eine ganze Welt an Farben, Formen und Materialien zur Verfügung. Werde zum Designer deines eigenen Wohn-Ichs.

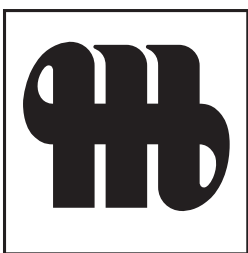
---



### Deine Möbelpflege

Wir möchten, dass du lange Freude an deinen Möbeln hast. Deshalb halten wir unter [www.musterring-care.com](http://www.musterring-care.com) eine große Auswahl an Pflegemitteln bereit – alle dermatologisch getestet und gesundheitlich unbedenklich.

---



**Musterring**

**3 Füße mit Holzrahmen (Höhe ca. 18 cm)**



Füße und Holzrahmen massiv, eichefarbig



Füße und Holzrahmen massiv lackiert, Farbe sandfarbig



Metallfuß lackiert, Holzrahmen massiv lackiert, Farbe graphit

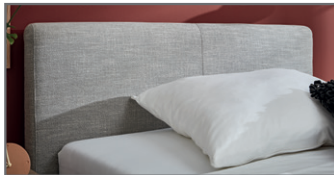
**Programmübersicht**

■ Vorschlag	Seite 5
■ Reines Bettgestell	Seite 6
■ Bettgestell inkl. Federholzrahmen und Bettkasten	Seite 7
■ Bettgestell inkl. Federholzrahmen, Bettkasten und Matratze TTFK 500, H2/H3	Seite 8
■ Zubehör	Seite 9
■ Bestellschein	Seite 10 – 12
■ Bilder	Seite 13

**3 Kopfteile**



**KT 1**  
mit 2-Punkt-Steppung



**KT 2**  
glatt



**KT 3**  
mit umlaufender Biese

**Bettkastenfunktion**



**Stoffbezüge/Farben**

**Preisgruppe 1**

**Stoffbezug GARAI**

(90% Polyester, 10% Rayon)  
Nr. 02 hellgrau, Nr. 04 beige,  
Nr. 11 altrosa, Nr. 14 blau,  
Nr. 20 anthrazit, Nr. 25 pistaziengrün

**Stoffbezug STONE**

(100% Polyester)  
Nr. 05 beige, Nr. 08 grün,  
Nr. 20 eisblau, Nr. 26 grau,  
Nr. 31 anthrazit

**Stoffbezug POSO (Cord)**

(100% Polyester)  
Nr. 03 taupe, Nr. 60 grau,  
Nr. 100 beige

**Preisgruppe 2**



**Stoffbezug CAESER**

(100% Polyester)  
Nr. 05 beige, Nr. 16 salbei,  
Nr. 24 hellgrau, Nr. 31 schwarz-beige

**Preisgruppe 3**

**Stoffbezug JAB**

Flair 1, Flair 2 und Multiprotect

**Programmbesonderheiten / Programminformationen**

- Belüfteter Bettkasten (Multilochung) und seitlich abklappbarer Federholzrahmen, 28 Leisten mit 5-facher Härtegradverstellung, mit Mittelgurt und 5-facher Kopfteil-Rasterverstellung. 2 x 80 x 200 cm, 2 x 90 x 200 cm.
- 7-Zonen-Tonnentaschenfederkern-Matratze (TTFK 500) mit Abdeckung, Bezug mit Klimaband, versteppt mit 300 g antiallergischer Watte, waschbar bei 60° C, Reißverschluss 4-seitig. Höhe ca. 21 cm, ca. 500 Federn/brutto pro 2 m<sup>2</sup>, Härtegrad H2, H3 und H4.
- 7-Zonen-Multi-Tonnentaschenfederkern-Matratze (MTTFK 1000) mit Abdeckung, Bezug mit Klimaband, versteppt mit 300 g antiallergischer Watte, waschbar bei 60° C, Reißverschluss 4-seitig. Höhe ca. 21 cm, ca. 1000 Federn/brutto pro 2 m<sup>2</sup>, Härtegrad H2, H3 und H4.
- **Die warentypischen Produkteigenschaften sowie wichtige Hinweise zum Schutz deiner Fußböden entnehme bitte der Gebrauchs- und Pflegeanweisung ([www.musterring.com](http://www.musterring.com)). Für nutzungsbedingte Eindrücke oder Abriebspuren auf empfindlichen Böden wird keine Haftung übernommen.**

**Empfohlene Pflegesets ([www.musterring-care.com](http://www.musterring-care.com)):**

- Stoffe: **3001** Textil- und Microfaser Pflegeset

**Garantierter Schlafgenuss: mit Brief und Siegel**



**Geprüfte Sicherheit**

Alle Federholzrahmen, auch inklusive elektrischer Vollautomatik entsprechen den höchsten technischen Standards und dürfen das GS-Zeichen für geprüfte Sicherheit tragen.

**Vorschlag zum Vorzug**

	Best.-Nr. / Maße Beschreibung
	<p><b>Vorschlag 1</b>  <b>2725-99-51134</b>                      bestehend aus:</p> <ul style="list-style-type: none"> <li>■ Polsterbett mit Stoffbezug Caesar, Farbe 05 beige</li> <li>■ Liegefläche 180 x 200 cm</li> <li>■ Kopfteil glatt</li> <li>■ Holzfuß eichefarbig</li> <li>■ Holzrahmen sandfarbig lackiert</li> <li>■ Belüfteter Bettkasten (Multilochung) und seitlich klappbarer Federholzrahmen, 28 Leisten mit 5-facher Härtegradverstellung, mit Multigurt und 5-facher Kopfteil-Rasterverstellung</li> <li>■ 7-Zonen-Multi-Tonnentaschenfederkern-Matratze (MTTFK 1000), H3 und H4</li> </ul>

# Reines Bettgestell

(ohne Federholzrahmen, Bettkasten und Matratzen)






Beschreibung	Gruppe 1 (Garai, Stone, Poso)		Gruppe 2 (Caesar)		Gruppe 3 (JAB)	
	Liegefläche 160 x 200 cm	Liegefläche 180 x 200 cm	Liegefläche 160 x 200 cm	Liegefläche 180 x 200 cm	Liegefläche 160 x 200 cm	Liegefläche 180 x 200 cm
<b>Variante A</b> <ul style="list-style-type: none"> <li>■ Holzfuß massiv <b>eichefarbig</b></li> <li>■ Holzrahmen massiv <b>eichefarbig</b></li> </ul>						
<b>Variante B</b> <ul style="list-style-type: none"> <li>■ Holzfuß massiv <b>eichefarbig</b></li> <li>■ Holzrahmen massiv lackiert, <b>Farbe graphit</b></li> </ul>						
<b>Variante C</b> <ul style="list-style-type: none"> <li>■ Metallfuß lackiert, <b>Farbe graphit</b></li> <li>■ Holzrahmen massiv <b>eichefarbig</b></li> </ul>						
<b>Variante D</b> <ul style="list-style-type: none"> <li>■ Metallfuß lackiert, <b>Farbe graphit</b></li> <li>■ Holzrahmen massiv lackiert, <b>Farbe graphit</b></li> </ul>						
<b>Variante E</b> <ul style="list-style-type: none"> <li>■ Holzfuß massiv <b>sandfarbig</b></li> <li>■ Holzrahmen massiv <b>sandfarbig</b></li> </ul> <p><b>NEU</b></p>						
<b>Variante F</b> <ul style="list-style-type: none"> <li>■ Holzfuß massiv <b>sandfarbig</b></li> <li>■ Holzrahmen massiv lackiert, <b>Farbe graphit</b></li> </ul> <p><b>NEU</b></p>						
<b>Variante G</b> <ul style="list-style-type: none"> <li>■ Metallfuß lackiert, <b>Farbe graphit</b></li> <li>■ Holzrahmen massiv <b>sandfarbig</b></li> </ul> <p><b>NEU</b></p>						
<b>Variante H</b> <ul style="list-style-type: none"> <li>■ Holzfuß massiv <b>sandfarbig</b></li> <li>■ Holzrahmen massiv <b>eichefarbig</b></li> </ul> <p><b>NEU</b></p>						
<b>Variante I</b> <ul style="list-style-type: none"> <li>■ Holzfuß massiv <b>eichefarbig</b></li> <li>■ Holzrahmen massiv <b>sandfarbig</b></li> </ul> <p><b>NEU</b></p>						

Bitte wählen Sie Ihre gewünschte Kombination:

- Bettgestell
- Optional: Federholzrahmen
- Optional: Matratzen

**Bettgestell inkl. Federholzrahmen und Bettkasten**

(ohne Matratze)

Beschreibung	Gruppe 1 (Garai, Stone, Poso)		Gruppe 2 (Caesar)		Gruppe 3 (JAB)	
	Liegefläche 160 x 200 cm	Liegefläche 180 x 200 cm	Liegefläche 160 x 200 cm	Liegefläche 180 x 200 cm	Liegefläche 160 x 200 cm	Liegefläche 180 x 200 cm
<b>Variante A</b> ■ Holzfuß massiv <b>eichefarbig</b> ■ Holzrahmen massiv <b>eichefarbig</b>	(VZ)	(VZ)			(VZ)	(VZ)
<b>Variante B</b> ■ Holzfuß massiv <b>eichefarbig</b> ■ Holzrahmen massiv lackiert, <b>Farbe graphit</b>	(VZ)	(VZ)			(VZ)	(VZ)
<b>Variante C</b> ■ Metallfuß lackiert, <b>Farbe graphit</b> ■ Holzrahmen massiv <b>eichefarbig</b>	(VZ)	(VZ)			(VZ)	(VZ)
<b>Variante D</b> ■ Metallfuß lackiert, <b>Farbe graphit</b> ■ Holzrahmen massiv lackiert, <b>Farbe graphit</b>	(VZ)	(VZ)			(VZ)	(VZ)
<b>Variante E</b> ■ Holzfuß massiv <b>sandfarbig</b> ■ Holzrahmen massiv <b>sandfarbig</b>  	(VZ)	(VZ)			(VZ)	(VZ)
<b>Variante F</b> ■ Holzfuß massiv <b>sandfarbig</b> ■ Holzrahmen massiv lackiert, <b>Farbe graphit</b>  	(VZ)	(VZ)			(VZ)	(VZ)
<b>Variante G</b> ■ Metallfuß lackiert, <b>Farbe graphit</b> ■ Holzrahmen massiv <b>sandfarbig</b>  	(VZ)	(VZ)			(VZ)	(VZ)
<b>Variante H</b> ■ Holzfuß massiv <b>sandfarbig</b> ■ Holzrahmen massiv <b>eichefarbig</b>  	(VZ)	(VZ)			(VZ)	(VZ)
<b>Variante I</b> ■ Holzfuß massiv <b>eichefarbig</b> ■ Holzrahmen massiv <b>sandfarbig</b>  	(VZ)	(VZ)			(VZ)	(VZ)

Bitte wählen Sie Ihre gewünschte Kombination:

- Bettgestell inkl. Bettkasten
- Optional: Matratzen

## Bettgestell inkl. Federholzrahmen, Bettkasten und Matratze TTFK 500, H2/H3

Beschreibung	Gruppe 1 (Garai, Stone, Poso)		Gruppe 2 (Caesar)		Gruppe 3 (JAB)	
	Liegefläche 160 x 200 cm	Liegefläche 180 x 200 cm	Liegefläche 160 x 200 cm	Liegefläche 180 x 200 cm	Liegefläche 160 x 200 cm	Liegefläche 180 x 200 cm
<b>Variante A</b> <ul style="list-style-type: none"> <li>■ Holzfuß massiv <b>eichefarbig</b></li> <li>■ Holzrahmen massiv <b>eichefarbig</b></li> </ul>	(VZ)	(VZ)			(VZ)	(VZ)
<b>Variante B</b> <ul style="list-style-type: none"> <li>■ Holzfuß massiv <b>eichefarbig</b></li> <li>■ Holzrahmen massiv lackiert, <b>Farbe graphit</b></li> </ul>	(VZ)	(VZ)			(VZ)	(VZ)
<b>Variante C</b> <ul style="list-style-type: none"> <li>■ Metallfuß lackiert, <b>Farbe graphit</b></li> <li>■ Holzrahmen massiv <b>eichefarbig</b></li> </ul>	(VZ)	(VZ)			(VZ)	(VZ)
<b>Variante D</b> <ul style="list-style-type: none"> <li>■ Metallfuß lackiert, <b>Farbe graphit</b></li> <li>■ Holzrahmen massiv lackiert, <b>Farbe graphit</b></li> </ul>	(VZ)	(VZ)			(VZ)	(VZ)
<b>Variante E</b> <ul style="list-style-type: none"> <li>■ Holzfuß massiv <b>sandfarbig</b></li> <li>■ Holzrahmen massiv <b>sandfarbig</b></li> </ul> <b>NEU</b>	(VZ)	(VZ)			(VZ)	(VZ)
<b>Variante F</b> <ul style="list-style-type: none"> <li>■ Holzfuß massiv <b>sandfarbig</b></li> <li>■ Holzrahmen massiv lackiert, <b>Farbe graphit</b></li> </ul> <b>NEU</b>	(VZ)	(VZ)			(VZ)	(VZ)
<b>Variante G</b> <ul style="list-style-type: none"> <li>■ Metallfuß lackiert, <b>Farbe graphit</b></li> <li>■ Holzrahmen massiv <b>sandfarbig</b></li> </ul> <b>NEU</b>	(VZ)	(VZ)			(VZ)	(VZ)
<b>Variante H</b> <ul style="list-style-type: none"> <li>■ Holzfuß massiv <b>sandfarbig</b></li> <li>■ Holzrahmen massiv <b>eichefarbig</b></li> </ul> <b>NEU</b>	(VZ)	(VZ)			(VZ)	(VZ)
<b>Variante I</b> <ul style="list-style-type: none"> <li>■ Holzfuß massiv <b>eichefarbig</b></li> <li>■ Holzrahmen massiv <b>sandfarbig</b></li> </ul> <b>NEU</b>	(VZ)	(VZ)			(VZ)	(VZ)

Bitte wählen Sie Ihre gewünschte Kombination:  
 ■ Bettgestell inkl. Bettkasten und Matratzen

**Zubehör**

Beschreibung	Liegefläche in cm	Best.-Nr.	
Federholzrahmen-Set für reines Bettgestell, 28 Leisten, KT-Verstellung	2 x 80 x 200 2 x 90 x 200	<b>661-80-40000</b> <b>661-80-50000</b>	
Matratze TTFK 500 H2 Matratze TTFK 500 H3 Matratze TTFK 500 H4	80 x 200 80 x 200 80 x 200	<b>3190-80-0800</b> <b>3191-80-0800</b> <b>3189-80-0800</b>	
Matratze TTFK 500 H2 Matratze TTFK 500 H3 Matratze TTFK 500 H4	90 x 200 90 x 200 90 x 200	<b>3190-80-0900</b> <b>3191-80-0900</b> <b>3189-80-0900</b>	
Matratze MTTFK 1000 H2 Matratze MTTFK 1000 H3 Matratze MTTFK 1000 H4	80 x 200 80 x 200 80 x 200	<b>3197-80-0800</b> <b>3198-80-0800</b> <b>3199-80-0800</b>	
Matratze MTTFK 1000 H2 Matratze MTTFK 1000 H3 Matratze MTTFK 1000 H4	90 x 200 90 x 200 90 x 200	<b>3197-80-0900</b> <b>3198-80-0900</b> <b>3199-80-0900</b>	

**Variante A**



**Variante B**



**Variante C**



**Variante D**



## Bestellschein

Bitte stets bei der Bestellung angeben:

**1. Kopfteilvariante**

- Kopfteil 1** / Kopfteil mit 2-Punkt-Steppung
- Kopfteil 2** / Kopfteil glatt
- Kopfteil 3** / Kopfteil mit umlaufender Biese

**2. Stoffbezug/Farbe****Preisgruppe 1****Stoffbezug GARAI**

- Nr. 02 hellgrau
- Nr. 04 beige
- Nr. 11 altrosa
- Nr. 14 blau
- Nr. 20 anthrazit
- Nr. 25 pistaziengrün

**Stoffbezug STONE**

- Nr. 05 beige
- Nr. 08 grün
- Nr. 20 eisblau
- Nr. 26 grau
- Nr. 31 anthrazit

**Stoffbezug POSO (Cord)**

- Nr. 03 taupe
- Nr. 60 grau
- Nr. 100 beige

**Preisgruppe 2****Stoffbezug CAESER**

- Nr. 05 beige
- Nr. 16 salbei
- Nr. 24 hellgrau
- Nr. 31 schwarz-beige

**Preisgruppe 3****Stoffbezug JAB**

Flair 1, Flair 2 und Multiprotect

---

---

## Bestellschein

Bitte stets bei der Bestellung angeben:

**3. Variante****Reines Bettgestell**

- Variante A** – Holzfuß massiv, **eichefarbig** / Holzrahmen massiv, **eichefarbig**
- Variante B** – Holzfuß massiv, **eichefarbig** / Holzrahmen massiv lackiert, **Farbe graphit**
- Variante C** – Metallfuß lackiert, **Farbe graphit** / Holzrahmen massiv, **eichefarbig**
- Variante D** – Metallfuß lackiert, **Farbe graphit** / Holzrahmen massiv lackiert, **Farbe graphit**
- Variante E** – Holzfuß massiv, **sandfarbig** / Holzrahmen massiv, **sandfarbig**
- Variante F** – Holzfuß massiv, **sandfarbig** / Holzrahmen massiv lackiert, **Farbe graphit**
- Variante G** – Metallfuß lackiert, **Farbe graphit** / Holzrahmen massiv, **sandfarbig**
- Variante H** – Holzfuß massiv, **sandfarbig** / Holzrahmen massiv, **eichefarbig**
- Variante I** – Holzfuß massiv, **eichefarbig** / Holzrahmen massiv, **sandfarbig**

**Bettgestell inkl. Federholzrahmen und Bettkasten**

- Variante A** – Holzfuß massiv, **eichefarbig** / Holzrahmen massiv, **eichefarbig**
- Variante B** – Holzfuß massiv, **eichefarbig** / Holzrahmen massiv lackiert, **Farbe graphit**
- Variante C** – Metallfuß lackiert, **Farbe graphit** / Holzrahmen massiv, **eichefarbig**
- Variante D** – Metallfuß lackiert, **Farbe graphit** / Holzrahmen massiv lackiert, **Farbe graphit**
- Variante E** – Holzfuß massiv, **sandfarbig** / Holzrahmen massiv, **sandfarbig**
- Variante F** – Holzfuß massiv, **sandfarbig** / Holzrahmen massiv lackiert, **Farbe graphit**
- Variante G** – Metallfuß lackiert, **Farbe graphit** / Holzrahmen massiv, **sandfarbig**
- Variante H** – Holzfuß massiv, **sandfarbig** / Holzrahmen massiv, **eichefarbig**
- Variante I** – Holzfuß massiv, **eichefarbig** / Holzrahmen massiv, **sandfarbig**

**Bettgestell inkl. Federholzrahmen, Bettkasten und Matratze TTFK 500, H2/H3**

- Variante A** – Holzfuß massiv, **eichefarbig** / Holzrahmen massiv, **eichefarbig**
- Variante B** – Holzfuß massiv, **eichefarbig** / Holzrahmen massiv lackiert, **Farbe graphit**
- Variante C** – Metallfuß lackiert, **Farbe graphit** / Holzrahmen massiv, **eichefarbig**
- Variante D** – Metallfuß lackiert, **Farbe graphit** / Holzrahmen massiv lackiert, **Farbe graphit**
- Variante E** – Holzfuß massiv, **sandfarbig** / Holzrahmen massiv, **sandfarbig**
- Variante F** – Holzfuß massiv, **sandfarbig** / Holzrahmen massiv lackiert, **Farbe graphit**
- Variante G** – Metallfuß lackiert, **Farbe graphit** / Holzrahmen massiv, **sandfarbig**
- Variante H** – Holzfuß massiv, **sandfarbig** / Holzrahmen massiv, **eichefarbig**
- Variante I** – Holzfuß massiv, **eichefarbig** / Holzrahmen massiv, **sandfarbig**

## Bestellschein

Bitte stets bei der Bestellung angeben:

**4. Zubehör****Federholzrahmen-Set für reines Bettgestell, 28 Leisten, KT-Verstellung** 2 x 80 x 200 cm 2 x 90 x 200 cm**Matratze TTFK 500** 80 x 200 cm, H2 90 x 200 cm, H2 80 x 200 cm, H3 90 x 200 cm, H3 80 x 200 cm, H4 90 x 200 cm, H4**Matratze MTTFK 1000** 80 x 200 cm, H2 90 x 200 cm, H2 80 x 200 cm, H3 90 x 200 cm, H3 80 x 200 cm, H4 90 x 200 cm, H4

Bilder



