

Möbel LETZ

Finden und Wohlfühlen



Typenplan

Incasa Marino von Decker - Doppelbett Wildeiche natur geölt

Wichtiger Hinweis für Sie

Etwaige Hinweise des Herstellers in dieser Produktinformation, die sich auf die Gewährleistung beziehen, haben für Sie keinerlei Bindungswirkung und können von Ihnen ignoriert werden. Ihre gesetzlichen Gewährleistungsrechte als Verbraucher uns gegenüber, als Ihrem Verkäufer, werden dadurch in keiner Weise berührt oder eingeschränkt. Sie können sich wegen aller Mängel jederzeit an uns wenden. Darüber hinaus gehende Herstellergarantien bleiben

Borgentreich, Deutschland

Möbel Letz GmbH
Am Gewerbepark 11
06895 Zahna-Elster

Tel.: 035383 - 6018 50

Fax.: 035383 - 6018 17



DECKER
möbel · massiv · individuell



Typenliste

Massivholz - Schlafzimmer

gültig ab 01.12.2023

Konstruktions-, Farb- und Materialänderungen im Rahmen des technischen Fortschritts vorbehalten.
© DEC; 15.04.2024





Massivholz ist ein Naturprodukt

Holz ist kein uniformer, homogener Werkstoff. Jedes Stück Holz hat seine eigenen, unverwechselbaren Merkmale. Somit hat ein jedes Möbel aus Massivholz seine individuellen Ursprungszeichen.

Charakteristisch für diesen naturgewachsenen Werkstoff sind Farb- und Strukturunterschiede, Verwachsungen, Unregelmäßigkeiten, Äste, Haar- und Kreuzrisse sowie Spannungen (Drehwuchs), die je nach Holzart und Wuchsgebiet unterschiedlich sind.

Auf schwankende Raumtemperaturen und Luftfeuchtigkeit – auch jahreszeitenbedingt – reagiert Holz. Es „arbeitet“.

Spannungen im Holz sowie ein Verziehen des Holzes sind daher nicht immer auszuschließen.

Am gesündesten für uns Menschen und auch für das Naturprodukt Holz ist eine relative Luftfeuchtigkeit von 45 % - 55 % und eine Raumtemperatur von 19° - 21°.

Alle vorgenannten Merkmale sind ein Beweis des natürlichen Ursprungs und lassen jedes Möbel zu einem Unikat werden.

Sie geben keinen Anlass zu Beanstandungen. Funktion, Gebrauch, Wert und Haltbarkeit dieser Möbel werden dadurch nicht beeinträchtigt.

Alle Decker-Schlafzimmerprogramme sind reine Massivholzprogramme, da alle Teile, außer Rückwände und Schubkastenböden, aus Massivholz hergestellt, und nicht furniert sind (DIN 68871). Ist es aus konstruktiven Gründen erforderlich Tischlerplatte zu verwenden, dann wird im Typenplan gesondert darauf hingewiesen.

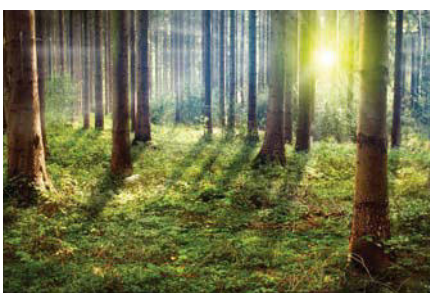
Natur zuhause leben

- mit Massivholz-Möbeln von Decker.

Nachhaltige Forstwirtschaft

Als deutscher Massivholzmöbelhersteller sind wir nach den Standards des weltweit größten Waldzertifizierungssystems PEFC zertifiziert. Durch diese Zertifizierung haben unsere Kunden die Gewissheit, dass unsere Produkte aus nachweislich vorbildlich bewirtschafteten Wäldern stammen.

So kommt unser Holz ausschließlich aus Beständen, in denen aktive und nachhaltige Bestandspflege betrieben wird.



Holz arbeitet

Gemäß der RAL-GZ 430/1 gilt folgendes für die Verarbeitung von Massivholz. Die Holzfeuchte von 6 bis 10 Prozent darf bei der Verarbeitung nicht unter- bzw. überschritten werden. Wir verarbeiten unser Holz bei einer durchschnittlichen Holzfeuchte von 8 Prozent und können somit unterjährige klimatische Einflüsse während der Produktion ausgleichen.

An sichtbaren Teilen und Flächen sind Rinde, Aus- Längs- und Querrisse, offene Leimfugen, lose Äste, Kittstellen, Harzgallen, Insektenfraß, Hobel- und Sägespuren nicht zulässig.

Zulässig hingegen sind fest verwachsene, gesunde Äste, Astspots, Schiffchen, Parkettverleimung, Trockenrisse in Ästen (auch Kreuzrisse genannt), und geringfügige Oberflächenunterschiede, die durch die Oberflächenbearbeitung entstehen können. Hinzu kommen spezielle Oberflächenbehandlungen mit entsprechenden Eigenschaften, z. B. Bürsten oder Strahlen, und naturbedingte Unregelmäßigkeiten in Struktur und Farbe.

Fugen bei Massivholzverbindungen sind fachgerecht zu verarbeiten.

Für den Verzug bei Massivholz gilt eine maximal zulässige Abweichung von 2 mm/m konvex und konkav.

Diese Anforderungen gelten für Fronten und Seiten und dürfen im Einzelfall vom Sollwert unter Berücksichtigung der Holzart und der konstruktiven Ausführung abweichen.

Leimholzplatte

Um die Stabilität zu verbessern, werden sogenannte Leimholzplatten als Basis für unsere Massivholzmöbel genutzt. In einem aufwendigen Verfahren werden einzelne, seitlich gehobelte Lamellen mit schadstofffreiem Leim (DIN 68602) an Kopf und/oder Seite verbunden. Diese Lamellen können in Breite und Länge innerhalb einer Platte unterschiedlich sein. Durch den Lamellenaufbau wird dem Holz seine natürliche Spannung genommen und das Arbeiten des Materials deutlich reduziert.

Wir produzieren zwei Arten der Leimholzplatte. Für Fronten und Wangenelemente sortieren wir die lange Lamelle, die stumpf verleimt wird. Alle anderen Bauteile werden aus der keilverzinkten Leimholzplatte gefertigt, die optisch lebhafter ist, man spricht hier auch von der Stabverleimung, bzw. der Keilzinken, Parkettverleimung.



Klima - Timeline

1915



Gründung der Möbelwerke A. Decker GmbH in Ostwestfalen - seit jeher werden alle Produkte hier entwickelt und hergestellt



1990



Geprüfte Qualität und garantierte Sicherheit für gesundes Wohnen



2010



Ausschließlicher Einsatz von Holz aus zertifizierter Waldwirtschaft



2015



Klimaneutraler Möbelhersteller



2019



Mitglied der Allianz für Entwicklung & Klima



2022



Marke des Jahrhunderts in der Kategorie Möbel & Klimaschutz-unternehmen



2023



Seit Beginn unsere Strategie, nun auch zertifiziert:
Nachhaltiges Produktdesign & der Einsatz kreislaufgeeigneter Materialien



Gute Gründe für Massivholzmöbel von Decker

Erfahrungen im Möbelbau

Langjährige handwerkliche Erfahrung mit modernsten Fertigungstechnologien.

Individualität gehört zum Standard

Umfangreiche Typenpläne, individuelle Planungsmöglichkeiten, auftragsbezogene Fertigung und (fast) jede Sonderanfertigung sorgen für ein persönliches Stück Möbel.

Die Möbel sind aus richtigem Holz geschnitzt

Basis für die Massivholzmöbel sind ausschließlich Hölzer aus bestandsgepflegten Wäldern, nachgewiesen durch eine regelmäßige PEFC- Zertifizierung.

In Deutschland hergestellt

Unsere Massivholzmöbel werden ausschließlich in Deutschland entwickelt und hergestellt.

Güte- und Schadstoffgeprüft

Fertigung und Produkte unterliegen einer permanenten Qualitäts- und Schadstoffprüfung eines neutralen Prüfinstituts. Alle Möbel entsprechen der höchsten Emissionsklasse A Kastenmöbel und somit den Anforderungen der Grenzwerte nach der RAL-GZ 430

Klimaschonende Materialien, Möbel und Herstellung

Als klimaneutral zertifizierter Möbelhersteller wird möglichst ressourcenschonend gefertigt – z.B. kommt der Strom aus erneuerbaren Energien, geheizt wird mit Biomasse.

Gesund wohnen, glücklich leben

Offenporiges Holz sorgt für ein optimales Raumklima, wirkt antibakteriell und verhindert die elektrostatische Aufladung. Sehr gut für Allergiker geeignet, schadstoffarm und naturbelassen.

Langlebig, robust, dauerhaft schön

Arbeiten, Wohnen, Leben - sie bewahren ihre Ausdruckskraft unverändert über die Jahre und gewinnen noch an Wert hinzu.

Massiv, multifunktional - mit Liebe zum Detail

Massivholzmöbel sind stabil und robust. Alle technischen Funktionen sind für den täglichen Gebrauch geschaffen.

Schubkasten und Auszüge

Diese sind ausgelegt auf eine hohe Beanspruchung und Langlebigkeit.

Qualität mit Brief & Siegel - darauf können Sie vertrauen.



Ausgeglichene
CO₂-Bilanz für
einen vorbildlichen
Klimaschutz

Klimaneutral hergestellt

Dank unserer ausgeglichenen CO₂-Bilanz hinterlassen wir bei der Fertigung keine Klimaspuren. Für unseren vorbildlich praktizierten Klimaschutz erhielten wir die Auszeichnung als erster klimaneutraler Möbelhersteller.



Geprüfte Qualität
Garantierte Sicherheit
Gesundes Wohnen

Gütegeprüft

Strenge Tests und Kontrollen sorgen dafür, dass unsere Massivholzmöbel alle Anforderungen des „Goldenen M“ erfüllen. So erhalten Sie Möbel mit schadstoffgeprüfter Qualität und garantierter Sicherheit. Für gesundes Wohnen.



Nachhaltiges
Produktdesign und
kreislaufgeeignete
Materialien

Ökogerechtes Design

Wir setzen mit den von uns verwendeten Materialien auf nachhaltiges Produktdesign - alle von uns verwendeten Materialien sind nachweislich kreislaufgeeignet.



Ökologisch,
ökonomisch
und sozial nachhaltige
Forstwirtschaft

Garantierte Nachhaltigkeit

Wir sind nach den Standards des weltweit größten Waldzertifizierungssystems PEFC ausgezeichnet. Das von uns verarbeitete Holz stammt ausschließlich aus nachhaltig bewirtschafteten Wäldern.



Qualität mit Brief & Siegel - darauf können Sie vertrauen.

In Deutschland hergestellt

Qualität aus Deutschland ist bei uns ein gelebter Wert. Wir entwickeln und fertigen konsequent vor Ort und beziehen unsere Materialien von regionalen Zulieferern.

Von der Konstruktion über die Fertigung bis hin zur Qualitätsprüfung



Schadstoffgeprüft

Unsere Massivholzmöbel sind schadstoffgeprüft und erfüllen die Anforderungen der besten Emissionsklasse. Das Emissionslabel wurde von der Deutschen Gütegemeinschaft Möbel e.V. entwickelt und wird auch durch diese vergeben.

Regelmäßig auf Schadstoffe geprüft



Alliance für Entwicklung und Klima

Sie hat es sich zum Ziel gesetzt, zusätzliche Ressourcen zu generieren, um der weltweiten Erderwärmung entgegenzuwirken und die nachhaltige

Entwicklung im sozialen, ökonomischen und ökologischen Sinne in benachteiligten Regionen der Erde zu unterstützen.



Klimaschutz Unternehmen

Wir sind geprüftes Klimaschutz-Unternehmen. Das bedeutet, wir bringen Nachhaltigkeit, Energieeffizienz und Produktivität in Einklang – zum Schutz von Mensch und Umwelt.



Marke des Jahrhunderts

Seit November 2022 trägt Decker das Markensiegel »Marke des Jahrhunderts«. Damit gehören wir zum exklusiven Kreis deutscher Marken, die sinnbildlich für eine ganze Produktgattung stehen. In unserem Fall für Massivholzmöbel.



Einfache Reinigung

- Losen Schmutz mit einem Staubtuch entfernen
- Verschüttete Flüssigkeiten sofort entfernen
- Keine Dauernässe auf den Flächen einwirken lassen
- Nur PH-neutrale Reiniger, vorzugsweise den Proterra- Reiniger des Pflegesets verwenden, da sonst durch die Reaktion mit Gerbsäure (Eiche) eine unerwünschte Verfärbung entstehen kann.
- Öl-/Wachsmischung sehr dünn auftragen. Überschüssige Ölreste vermeiden.



Hinweis: Buchenholz ist stark saugend -> Öl zieht schneller ein als bei Eiche

Auffrischung / Pflege

Für die Auffrischung von geölt gewachsenen Flächen empfehlen wir das Pflegeset von Proterra. Die bedarfsgerechte Pflege gewährleistet eine lange Lebensdauer der Oberfläche.

- Öl gleichmäßig dünn auftragen
- Überschuss mit trockenen Baumwolltüchern entfernen
- Trocknung nach ca. 16 Stunden
- Leichte Beanspruchung der Fläche nach ca. 24 Stunden
- Volle Belastbarkeit erst nach drei Tagen
- Für gute Be- / Entlüftung sorgen (Wärme beschleunigt, Kälte verzögert die Trocknung)



Achtung:

Ölgetränkte Baumwolltücher oder Schleifvlies nach Gebrauch ausgebreitet zum Trocknen aufhängen (ca. 24 Stunden), da Selbstentzündungsgefahr besteht. Durchgetrocknete Baumwolltücher anschliessend entsorgen.

Beschädigungen / Reparaturen

- Kratzer, kleine Brand- oder Farbflecken mit Schleifpapier 120er - 150er Korn in Holzfaserrichtung vorschleifen
- Anschließend Stufenschliff mit 180er, 240er, 280er und 320er Korn
- Schleifstaub gut entfernen
- Bei größeren Reparaturflächen das Öl mit einer Schleifmatte gleichmäßig satt auftragen und einschleifen
- Nach einer Einwirkungszeit von ca. 5 Min. Überschuss mit trockenen Baumwolltüchern entfernen
- Überschuss darf nicht mehr sichtbar sein – der „letzte Lappen“ darf keine Ölspuren mehr zeigen
- Wichtig: immer in Faserrichtung
- Bei Dellen oder eingedrückte Stellen Oberfläche grob anschleifen, um Holzfasern freizulegen
- Anschließend Stelle bewässern, so dass die Feuchtigkeit in das Holz einzieht (Holzfasern quellen auf)
- Mit Hilfe eines Bügeleisens und einem feuchten Tuch wird die Stelle herausgedampft (Bügeleisen darf nicht mit dem Holz in Berührung kommen)
- Sobald die aufgequollene Holzstelle getrocknet ist, erfolgt die Weiterbehandlung, wie bei Kratzer, Brand- oder Farbflecken

Reparatur von tiefen Beschädigungen



Druckstelle



in Faserrichtung
ausschleifen



ausgeschliffene Stelle



Wasser an schadhafter
Stelle einwirken lassen



feuchtes Baumwolltuch
unter das Bügeleisen legen



Druckstelle ausbügeln

Pflegeset für naturbelassen geölte Oberflächen

Die richtige Pflege gewährleistet eine lange Lebensdauer der Möbeloberflächen.

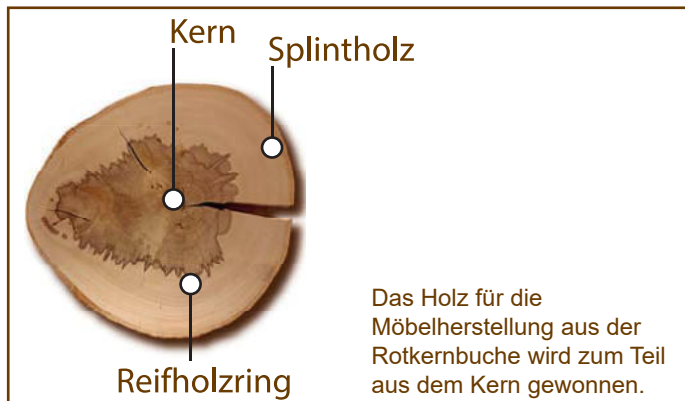
Das 5-teilige Set beinhaltet 250 ml Reiniger, 250 ml Holzpflegeöl, 1 Baumwoll-Pflegetuch, 1 Schleifschwamm und 1 Reinigungspad

Bestell-Nr. 100 789



Kernbuche

Der verwendete Kern des Buchenstamms ist beige braun und von dunkelbraunen Flächen durchzogen. Naturbelassen geölt wird die Oberfläche lebendig angefeuert und entwickelt eine rötlich braune Struktur. Das Holz ist sehr hart, druckfest, und von einer Textur mit kaum sichtbarer Pore.



- Die Buche ist eine der wichtigsten einheimischen Laubholzarten und eines der bedeutendsten Nutz- und Industrieböhlen
- Sie bildet gerade, vollholzige und langschäftige Stämme mit (fast) astfreien Längen bis zu 15m
- Ein mittelgroßer bis großer Baum erreicht eine Höhe zwischen 30m bis 35m
- Die Buche ist mit einem Anteil von ca. 16% an der deutschen Gesamtwaldfläche die wichtigste einheimische Laubholzart (regionaler Anteil ca. 32%)
- Die Kernbuche ist das Kernholz derselben Baumart
- Sie besitzt einen rötlicheren Ton als das übliche Buchenholz und hat eine auffällige und lebendigere Maserung
- Der rötliche Kern entsteht durch einen holzspezifischen Prozess ab einem Alter von ca. 100 bis 120 Jahren: Reservestoffe werden durch eindringenden Sauerstoff in farbige Inhaltsstoffe umgewandelt
- Weitere Einflussfaktoren sind: Witterung, Standortbedingungen, Astabbrüche oder kleinere Verletzungen, wodurch Sauerstoff in das Holzgewebe gelangt

Kernbuche natur geölt



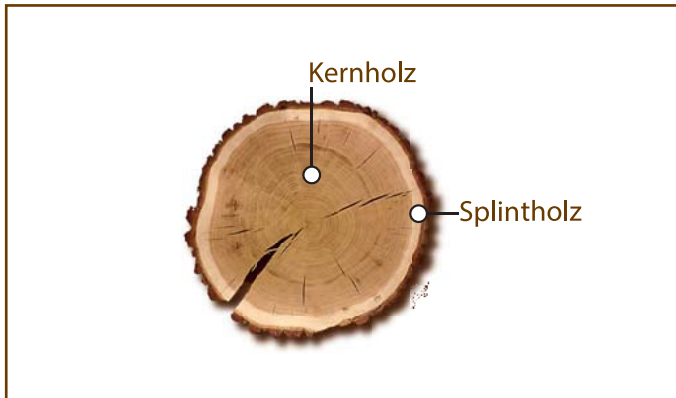
Programmzuordnung:

- INCASA RONCO
- INCASA LAURA
- INCASA MARINO
- INCASA PREMIUM
- INCASA ONEMA

Wildeiche

Das Holz der Eiche/Wildeiche ist hell- bis rötlichgrau, mittelhart und ringporig stark strukturiert. Es besitzt eine ausgezeichnete Festigkeit und einen hohen Abnutzungswiderstand. Es werden die Bäume ausgesucht, die möglichst viele Äste haben und am Waldrand oder in schattigen Lagen wachsen.

Die bewusst sichtbar gelassenen Risse und Aststellen werden mit einem braunen Astfüller aus natürlichen Materialien behandelt. **Äste können einen Durchmesser von max. 5 x 5 cm haben.**



- Die Eiche ist mit einem Anteil von ca. 10% an der deutschen Gesamtwaldfläche nach der Buche die wichtigste einheimische Laubholzart und zählt zu den wertvollsten heimischen Holzarten.
- Ein mittelgroßer bis großer Baum erreicht eine Höhe zwischen 30 m und 40 m.
- Die Eiche benötigt viel Licht, alleinstehende Bäume erreichen meist nur eine Höhe von 20 bis 30 m bei einem Stammumfang von bis zu 3 m, dafür bildet sie aber eine weit ausladende Krone aus.
- Eichen gehören zu den am ältesten werdenden einheimischen Baumarten. Ein Alter von 500 bis 800 Jahren ist für diese Baumart nicht ungewöhnlich.
- Das Holz der Eiche ist sehr hart, stabil und langlebig, daher wird es gerne im Möbel - und auch im Schiffsbau verwendet.
- Die Färbung des Holzes variiert von hell- bis dunkelbraun, wobei sich der Kern graubräunlich abhebt.
- Zur Rinde hin setzt sich das junge, weißliche Splintholz vom Rest des Kernholzes ab, es hat in der Regel eine Breite von 2 - 5 cm.
- Die Maserung zeigt eine intensive Holzstruktur auf. Im Radialschnitt erkennt man die Poren als feine Rillen und die Markstrahlen als sogenannten „Spiegel“.

Wildeiche natur geölt



Programmzuordnung:

- INCASA RONCO
- INCASA LAURA
- INCASA MARINO
- INCASA PREMIUM
- INCASA ONEMA
- INCASA ALBERO



Griff Nr. 27
Metallgriff silber
Länge 21,6 cm

einsetzbar bei den Programmen:

- INCASA PREMIUM:
 - Front A Vollflächentür
 - Front B Profiltür
 - Front C Vollflächentür mit Querriegel
 - Front D Profiltür mit Querriegel



Griff Nr. 12
Metallgriff schwarz
Länge 21,6 cm

- INCASA MARINO
- INCASA ALBERO
- INCASA ONEMA (Griffprägung entfällt;
nur für Kleiderschrankfronten)



Griff Nr. 28
Metallgriff silber
Länge 36,8 cm

einsetzbar bei den Programmen:

- INCASA PREMIUM:
 - Front A Vollflächentür
 - Front B Profiltür



Griff Nr. 13
Metallgriff schwarz
Länge 36,8 cm

- INCASA ALBERO
nur für Kleiderschrankfronten)

BETTENPROGRAMM

INCASA MARINO

KERNBUCHHE MASSIV, NATUR GEÖLT
WILDEICHE MASSIV, NATUR GEÖLT



AUSFÜHRUNG & QUALITÄT INCASA MARINO

☞ Holz: **PG1 Kernbuche massiv**, natur geölt
PG2 Wildeiche massiv, natur geölt

☞ Beschläge: Ganzmetallbeschläge,
integrierte Scharnierdämpfung,
Schubladen mit Vollauszug und gedämpftem
Selbsteinzug.

☞ Griffe: Metallgriff Nr. 27 silber
Metallgriff Nr. 12 schwarz

☞ Massivholz-
verarbeitung: Bettkopfteil und Bettfußteil sind aus
durchgehenden Holzlamellen;
Bettseiten sind aus keilgezinkte Holzlamellen

☞ Holzqualitäten: Charakteristisch für den naturgewachsenen Werkstoff
Massivholz sind Farb- und Strukturunterschiede,
Verwachsungen, Unregelmäßigkeiten, Äste, Haar- und
Kreuzrisse sowie Spannungen (Drehwuchs),
die je nach Holzart und Wuchsgebiet unterschiedlich
sind.

Nachttische:
Fronten und Oberplatten sind aus
durchgehenden Holzlamellen;
Seiten sind aus keilgezinkten Holzlamellen



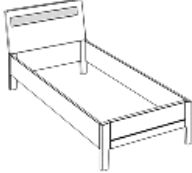


Formstabilität durch fachgerechte Stabverleimung.
Äste/ z.T. offene Risse sind nicht verfüllt oder mit
braunem Astfüller bearbeitet.

☞ Oberfläche: Ökologisch konzipierte Produkte auf Basis
von natürlichen nachwachsenden Rohstoffen.
Schadstoffgeprüft, für ein gesundes Schlafen

Äste können einen Durchmesser von maximal 5x5 cm
haben.

INCASA MARINO

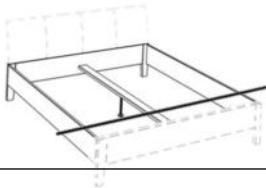

Betten & Nachttisch

Bezeichnung		Bestell-Nr.		
Fußteil gerade / Kopfteil gerundet				
<p style="text-align: right;">Maße in cm:</p> <p>Höhe Bettseitenunterkante: 24 Höhe Bettseitenoberkante: 44 Einsinktiefe: 16,5 Kopfteilhöhe: 91</p> <p>Liegefläche Stellfläche 120,0 x 200,0 125,0 x 214,4 180,0 x 200,0 185,0 x 214,4 200,0 x 200,0 205,0 x 214,4</p>		<p>331302 331305 331306</p>		
				
				
mit gefrästen Wellen als Holzeinlage am Kopfteil				
<p style="text-align: right;">Maße in cm:</p> <p>Höhe Bettseitenunterkante: 24 Höhe Bettseitenoberkante: 44 Einsinktiefe: 16,5 Kopfteilhöhe: 95,5</p> <p>Liegefläche Stellfläche 120,0 x 200,0 125,0 x 217,0 180,0 x 200,0 185,0 x 217,0 200,0 x 200,0 205,0 x 217,0</p>		<p>331382 331385 331386</p>		
				
				
<p>Beleuchtung am Kopfteil inkl. Sensorschalter (mittig am Kopfteilholm montiert) und 15 W EVG</p> <p>für Bett mit einer Liegefläche:</p> <p>120,0 x 200,0 4,4 Watt 180,0 x 200,0 7,5 Watt 200,0 x 200,0 8,5 Watt</p>		<p>395021 395024 395025</p>		
	<p>Stollennachttisch 1 Schubkasten</p> <p>Maße B/H/T in cm: 60,0 / 45,0 / 44,0</p> <p>Bitte Griffvariante angeben: - Metallgriff silber Nr. 27 - Metallgriff schwarz Nr. 12</p>	331102		

INCASA MARINO

Sonderanfertigungen

- vorbehaltlich technischer Umsetzbarkeit -

Bezeichnung	Bestell-Nr.		
 <p>Kürzung der Bettanlage auf ... x 190 cm Sonderlänge auf ... x 210 cm Sonderlänge auf ... x 220 cm</p>	<p>300200 300201 300202</p>		
 <p>Blendmaterial 20 mm stark (max. Länge 300,0 cm) bis 5 cm Breite per lfdm über 5 cm Breite per m²</p>	<p>300212 300213</p>		
<p>Kürzungen je Höhe - Breite - Tiefe für - Beimöbel - Kranzprofile - Korpusinnenteile / Innenausstattung Artikel bis 208,00 Artikel über 208,00 Artikel über 833,00 Artikel über 1250,00 Artikel über 2083,00</p> <p>Weitere Sonderanfertigungen auf Anfrage.</p>	<p>300214 300215 300216 300217 300218</p>		

PROGRAMMNEUTRALE ARTIKEL

FÜR ALLE PROGRAMME

KERNBUCHE MASSIV, NATUR GEÖLT
WILD-/ASTEICHE MASSIV, NATUR GEÖLT



AUSFÜHRUNG & QUALITÄT PROGRAMMNEUTRALE ARTIKEL FÜR ALLE PROGRAMME

☞ Holz: **PG1 Kernbuche massiv**, natur geölt
PG2 Wild-/Asteiche massiv, natur geölt

☞ Beschläge: Ganzmetallbeschläge,
integrierte Scharnierdämpfung,
Schubladen mit Vollauszug und gedämpftem
Selbsteinzug.

☞ Oberfläche: Ökologisch konzipierte Produkte auf Basis
von natürlichen nachwachsenden Rohstoffen.
Schadstoffgeprüft, für ein gesundes Schlafen

☞ Holzqualitäten: Charakteristisch für den naturgewachsenen Werkstoff
Massivholz sind Farb- und Strukturunterschiede,
Verwachsungen, Unregelmäßigkeiten, Äste, Haar-
und Kreuzrisse sowie Spannungen (Drehwuchs),
die je nach Holzart und Wuchsgebiet unterschiedlich
sind.
Formstabilität durch fachgerechte Stabverleimung.
Äste/ z.T. offene Risse sind nicht verfüllt oder mit
einem Astfüller bearbeitet.
Bei der Holzart Wildeiche können Äste einen
Durchmesser von max. 5x5 cm haben, und bei der
Asteiche einen Durchmesser von max. 10x10 cm
haben.

☞ Bezugstoffe Microfaser:

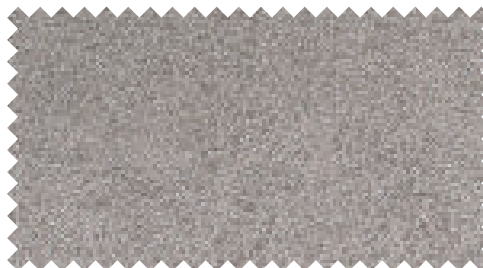
Strapazierfähiger und pflegeleichter Microfaserstoff, der sich aufgrund seiner Widerstandsfähigkeit sehr gut
als Möbelstoff eignet.

Textilkennzeichnung: 100% Polyester; Scheuertouren: 33.000

2741 nature



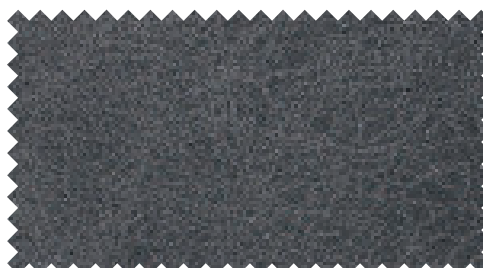
2743 silver



2742 dark beige










2744 steel




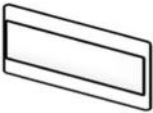
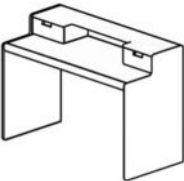


PROGRAMMNEUTRALE ARTIKEL für alle Programme

Beimöbel

Bezeichnung		Bestell-Nr.		
 Maße B/H/T in cm: 52,0 / 49,0 / 39,5	Nachttisch 52,0	350100		
 Maße B/H/T in cm: 125,0 / 49,0 / 39,5	Bettbank Holz 52,0	350204		
  Maße B/H/T in cm: 125,0 / 50,0 / 40,0	Bettbank mit Sitzpolster Bettbank aufklappbar mit Sitzpolster Stauraum Innenmaß: 120,0 / 36,4 / 32,6 cm Bitte Bezugsstoff Microfaser angeben. - 2741 nature - 2742 dark beige - 2743 silver - 2744 steel	350205 350206		
 Maße B/H/T in cm: 20,0 / 143,3 / 3,5	Garderobenpaneel mit 1 Metallstange (T 20,0 cm) und 4 Kleiderhaken (T 5,5 cm)	350207		
 Maße B/H/T in cm: 80,0 / 160,0 / 55,0	Garderobe auf Rollen	350208		
 Maße B/H/T in cm: 31,0 / 143,3 / 3,5	Hängespiegel mit Holzpaneel	350200		

PROGRAMMNEUTRALE ARTIKEL für alle Programme

Beimöbel

Bezeichnung	Bestell-Nr.		
 <p>Standspiegel</p> <p>Maße B/H/T in cm: 41,0 / 174,3 / 34,7</p>	<p>350201</p>		
 <p>Hängespiegel B 90,0 cm B 120,0 cm</p> <p>Maße H/T in cm: 45 / 3,5</p>	<p>350202 350203</p>		
 <p>Schreibtisch mit Aufsatz und 2 Steckkästen</p> <p>verdeckte Ladestation: 1 Steckdose 230 V und 2x USB-Ladestation</p> <p>Maße B/H/T in cm: 120,0 / 91,0 / 60,0</p>	<p>350210</p>		
 <p>Regalboden B 90,0 cm B 120,0 cm B 140,0 cm</p> <p>Maße H/T in cm: 2,5 / 22,0</p> <p><i>untere Kante abgerundet</i></p>	<p>350220 350221 350222</p>		
 <p>Stuhl</p> <p>Gesamthöhe 89,5 cm Sitzhöhe 46,0 cm Breite 43,5 cm Sitztiefe 42,0 cm</p> <p>Bitte Bezugsstoff (Microfaser) angeben: - 2741 nature - 2742 dark beige - 2743 silver - 2744 steel</p>	<p>350455</p>		