

# Möbel LETZ

*Finden und Wohlfühlen*



## Typenplan

Rom-Dream von Badenia - Boxspringbett grau

### **Wichtiger Hinweis für Sie**

Etwaige Hinweise des Herstellers in dieser Produktinformation, die sich auf die Gewährleistung beziehen, haben für Sie keinerlei Bindungswirkung und können von Ihnen ignoriert werden. Ihre gesetzlichen Gewährleistungsrechte als Verbraucher uns gegenüber, als Ihrem Verkäufer, werden dadurch in keiner Weise berührt oder eingeschränkt. Sie können sich wegen aller Mängel jederzeit an uns wenden. Darüber hinaus gehende Herstellergarantien bleiben natürlich unberührt. Dieser Artikel wird hergestellt von Lück GmbH & Co. KG, Vennweg 22, 46395 Bocholt, Deutschland, [info@lueck.de](mailto:info@lueck.de)

Möbel Letz GmbH  
Am Gewerbepark 11  
06895 Zahna-Elster

Tel.: 035383 - 6018 50

Fax.: 035383 - 6018 17





-yeste  
NO  
-tomor

# AKTIONSBETT **ROM**





## BOXSPRINGBETT ROM

Stoffgruppe Aragon (7 Farben)

|              |                      |
|--------------|----------------------|
| Höhe:        | ca. 109 cm           |
| Liegefläche: | ca. 140/180 x 200 cm |
| Liegehöhe:   | ca. 61 cm            |
| Stellfläche: | ca. 142/182 x 210 cm |



|                            |   | <b>Liegefläche<br/>140 x 200 cm</b> | <b>Liegefläche<br/>180 x 200 cm</b> |
|----------------------------|---|-------------------------------------|-------------------------------------|
| <b>Kopfteil</b>            | Kopfteil Rom, Höhe ca. 109 cm   | Breite ca. 142 cm                   | Breite ca. 182 cm                   |
| <b>Box</b>                 | Boxspringbox 15 mit Bonellkern  | 2 x 70 x 200 cm                     | 2 x 90 x 200 cm                     |
| <b>Füße</b>                | Vier sichtbare Füße vorne   | siehe Fußauswahl                    |                                     |
| <b>Matratze</b>            | TFK 400,<br>Härtegrade: H2, H3 oder H4                                  | 140 x 200 cm                        | 2 x 90 x 200 cm                     |
| <b>Topper<br/>(Aktion)</b> | Komfortschaum mit verstepptem Doppeltuch<br>65% Polyester – 35% Viskose | 140 x 200 cm,<br>Höhe ca. 8 cm      | 180 x 200 cm,<br>Höhe ca. 8 cm      |

## FÜSSE – WAHLWEISE



**20-3**  
Holz Buche



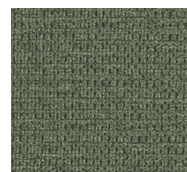
**20-53R**  
Stahl matt schwarz

## BEZUGSSTOFF

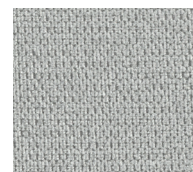
### Stoffgruppe Aragon



**1-1282**  
beige



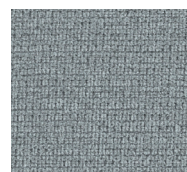
**1-1285**  
grün



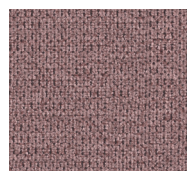
**1-1288**  
stone



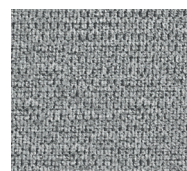
**1-1283**  
rost



**1-1286**  
platin



**1-1284**  
rose



**1-1287**  
grau





Alle Maßangaben in ca.  
Druckfehler, Farb- und Produktabwei-  
chungen sowie Liefermöglichkeiten  
bleiben vorbehalten.