

Möbel LETZ

Finden und Wohlfühlen



Typenplan

Moka von MONDO - Bürostuhl mit Mikrofaserbezug in Schwarz

Wichtiger Hinweis für Sie

Etwaige Hinweise des Herstellers in dieser Produktinformation, die sich auf die Gewährleistung beziehen, haben für Sie keinerlei Bindungswirkung und können von Ihnen ignoriert werden. Ihre gesetzlichen Gewährleistungsrechte als Verbraucher uns gegenüber, als Ihrem Verkäufer, werden dadurch in keiner Weise berührt oder eingeschränkt. Sie können sich wegen aller Mängel jederzeit an uns wenden. Darüber hinaus gehende Herstellergarantien bleiben natürlich unberührt. Dieser Artikel wird hergestellt von MWA aktuell, Im Walsumer Esch 15-17, 49577 Ankum, Deutschland, info@mwa-aktuell.com

Möbel Letz GmbH
Am Gewerbepark 11
06895 Zahna-Elster

Tel.: 035383 - 6018 50

Fax.: 035383 - 6018 17

TYPENLISTE BÜROSTUHLSYSTEM

MONDO[®]

MOKA



Integrieren Sie das

HOMEOFFICE

perfekt in
Ihr Zuhause!



Passende Bürostühle zu dem
MONDO-Sitzmöbelsystem
MOKA



- 10 Sitzschalen
- 15 Bezugvarianten
- 4 Gestelle
- 2 Gestelloberflächen

QUALITÄT IM DETAIL

- über 1.000 verschiedene Bürostuhl-Varianten erhältlich
- Vielfältige Kombinationsmöglichkeiten
- 4 Bürostuhlgestelle
- 2 Gestell-Materialoberflächen
- Alle Gestelle mit 360°-Drehfunktion
- Optional Drehgestelle mit Lift- und „Motion-Funktion“ erhältlich
- Gestelle mit Liftfunktion höhenverstellbar von ca. 40 bis 54 cm
- Alle Bürostuhlgestelle belastbar bis 120 kg
- 10 verschiedene Sitzschalen erhältlich
- 6 Leder- und 9 Mikrofaserbezüge
- Besonders hoher Sitzkomfort durch viskoelastische Komfortauflage
- passende Stühle, Bänke und Barhocker erhältlich

Qualität

Hochwertige Materialien, sorgfältige Verarbeitung und intelligente Funktionen garantieren dauerhaften Komfort. Innovative Techniken, zeitgemäßes Design und funktionelle Detaillösungen belegen den hohen Anspruch von MONDO.

www.mondo-moebel.de

MODELLBESCHREIBUNG

MONDO MOKA ist ein umfangreiches Bürostuhlsystem mit einer großen Anzahl an Kombinationsmöglichkeiten. Durch die individuell miteinander kombinierbaren Sitzschalen und Gestelle bietet dieses System umfangreiche Gestaltungsmöglichkeiten für jedes Zuhause. Alle Sitzschalen sind mit und ohne Armlehnen erhältlich. Zudem können Sie zwischen Edelstahl und schwarz gepulverten Bürostuhlgestellen wählen. Aufgrund der viskoelastischen Komfortauflage bietet Ihnen MONDO MOKA einen besonders hohen Sitzkomfort. Passende Stühle, Bänke & Barhocker runden dieses System ab.

ERGONOMIE

- Besonders hoher Sitzkomfort durch viskoelastische Komfortauflage auf Sitz und Rücken - Diese passt sich optimal Ihren Körperkonturen an.



- Gestelle sind optional mit „Motion-Funktion“ erhältlich

MOTION- Funktion - für noch mehr Sitzkomfort



OPTIONAL

3D- Sitzkomfort

Der Sitz ist dreidimensional in alle Richtungen beweglich und sorgt so für noch komfortableres und aktiv- dynamisches Sitzen

Farb- und Modellabweichungen bzw. die Korrektur von irrtümlichen Angaben behalten wir uns vor.

GESTELLOBERFLÄCHEN



-ST

Edelstahl (Gestelle HO1, HO2, HO2-L, HO3, HO3-L)
Edelstahloptik (Gestelle HO4, HO4-L)



-BL

schwarz gepulvert

GESTELLE MIT 360° - DREHFUNKTION

Die angegebenen Maße beziehen sich nur auf die abgebildeten Gestelle.



Gestell **HO1**
B/H/T ca. 62/41/62 cm



Gestell **HO2**
B/H/T ca. 69/45/69 cm



Gestell **HO3**
B/H/T ca. 69/45/69 cm



Gestell **HO4**
B/H/T ca. 73/45/73 cm

GESTELLE MIT 360° - DREH- UND LIFTFUNKTION



Gestell **HO2-L**
B/H/T ca. 69/45/69 cm



Gestell **HO3-L**
B/H/T ca. 69/45/69 cm



Gestell **HO4-L**
B/H/T ca. 73/45/73 cm

Artikelnummer = Ausführung Gestell + Gestell + Funktion + Bezug + Sitzschale
Beispiel: BL - HO2-L - M - Zinc - OCL

Bitte gebt bei jeder Bestellung die exakte Kombination von Elementen und Bezugstoff an!

Farb- und Modellabweichungen bzw. die Korrektur von irrtümlichen Angaben behalten wir uns vor.

SITZSCHALEN

Die angegebenen Maße beziehen sich nur auf die abgebildeten Sitzschalen.



Sitzschale **NC**
mit Diamant-Steppung
B/H/T ca. 47/52/62 cm



Sitzschale **PC**
B/H/T ca. 46/56/62 cm



Der Griff wird
immer passend
zur Gestellfarbe
geliefert

Sitzschale **UC**
mit Pfeifen-Steppung
B/H/T ca. 46/56/62 cm



Sitzschale **NCL**
mit Armlehnen
mit Diamant-Steppung
B/H/T ca. 59/52/62 cm



Sitzschale **PCL**
mit Armlehnen
B/H/T ca. 58/56/62 cm



Der Griff wird
immer passend
zur Gestellfarbe
geliefert

Sitzschale **UCL**
mit Armlehnen
mit Pfeifen-Steppung
B/H/T ca. 58/56/62 cm



Sitzschale **OC**
B/H/T ca. 47/62/60 cm



Sitzschale **YC**
B/H/T ca. 47/55/62 cm



Sitzschale **OCL**
mit Armlehnen
B/H/T ca. 59/62/60 cm



Sitzschale **YCL**
mit Armlehnen
B/H/T ca. 59/55/62 cm

Artikelnummer = Ausführung Gestell + Gestell + Funktion + Bezug + Sitzschale
Beispiel: BL - HO2-L - M - Zinc - OCL

Bitte gebt bei jeder Bestellung die exakte Kombination von Elementen und Bezugstoff an!

Farb- und Modellabweichungen bzw. die Korrektur von irrtümlichen Angaben behalten wir uns vor.

BEZÜGE

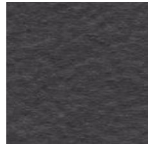
• Mikrofaser-Bezüge



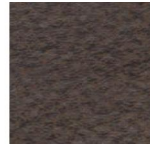
Zinc
Mikrofaser
hellgrau



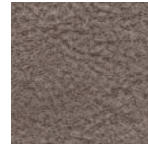
Onyx
Mikrofaser
dunkelgrau



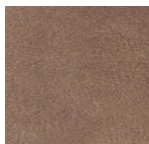
Night
Mikrofaser
carbonschwarz



Rust
Mikrofaser
braun



Cream
Mikrofaser
hellbraun



Amber
Mikrofaser
bernstein-
farben



Fern
Mikrofaser
grün



Dove
Mikrofaser
grau



Carbon
Mikrofaser
anthrazit

• Leder- Bezüge

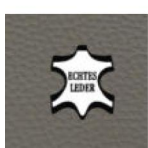
(als Sonderbestellung verfügbar, ca. 12 Wochen Lieferzeit)



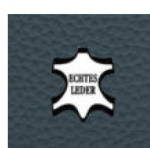
Tar
Leder
schwarz



Fog
Leder
grau



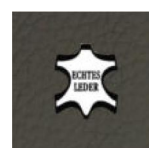
Mud
Leder
schlammfarbig



Sea
Leder
blaugrau



Ash
Leder
steingrau













Pine
Leder
grün

Artikelnummer = Ausführung Gestell + Gestell + Funktion + Bezug + Sitzschale
 Beispiel: BL - HO2-L - M - Zinc - OCL

Bitte gebt bei jeder Bestellung die exakte Kombination von Elementen und Bezugstoff an!

Farb- und Modellabweichungen bzw. die Korrektur von irrtümlichen Angaben behalten wir uns vor.

	 <p>alle Sitzschalen <u>ohne</u> Armlehnen Sitzschalen NC, PC, UC, OC, YC</p>	 <p>alle Sitzschalen <u>mit</u> Armlehnen Sitzschalen NCL, PCL, UCL, OCL, YCL</p>
 <p>Gestell HO1</p>		
 <p>Gestell HO4</p>		
 <p>Gestell HO2</p>		
 <p>Gestell HO3</p>		
 <p>Gestell HO4-L mit Liftfunktion</p>		
 <p>Gestell HO2-L mit Liftfunktion</p>		
 <p>Gestell HO3-L mit Liftfunktion</p>		
<div style="display: flex; align-items: center;"> <div data-bbox="161 1823 395 1973" style="border: 1px solid black; padding: 5px; margin-right: 20px;">  </div> <div data-bbox="411 1890 730 1928"> <p>MOTION-3D-Sitzkomfort:</p> </div> <div data-bbox="836 1850 1406 1957" style="border: 1px solid black; padding: 10px; margin-left: 20px;"> <p>Bitte für die Motion-Funktion ein -M an das Gestell anhängen</p> </div> </div>		

Artikelnummer =	Ausführung Gestell	+	Gestell	+	Funktion	+	Bezug	+	Sitzschale
Beispiel:	BL	-	HO2-L	-	M	-	Zinc	-	OCL

Bitte gebt bei jeder Bestellung die exakte Kombination von Elementen und Bezugstoff an!

MONDO®

Design

Jedes MONDO Design ist exklusiv und wird von renommierten Designern und Kreativen mit viel Gefühl für die Marke entwickelt. Schließlich geht es am Ende um die Frage, wer bei Dir einziehen darf.

Wir legen besonderen Wert darauf, dass Deine Möbel perfekt zu Dir passen und Dein Zuhause zu einem Teil von Dir machen. Neben höchster Qualität und perfekter Funktionalität achten wir deshalb besonders auf planbare Individualität und emotionale Wärme in unseren Designs.

MONDO ist exklusiv in ausgewählten führenden Einrichtungshäusern in Deiner Nähe erhältlich.

Hinter den exklusiven Designs von MONDO stecken viele kreative Köpfe:



Kurt Beier



K. W. Göcke



Ute Bröker

Qualität

Der Name MONDO steht für zuverlässige Qualität, die Dir lange erhalten bleibt. Wir legen größten Wert auf Hochwertigkeit in Material, Verarbeitung, Funktion und Design. Jedes Möbelstück wird sorgfältig kontrolliert, um sicherzustellen, dass es all unsere strengen Richtlinien erfüllt. Wir sind sogar so überzeugt, dass wir Dir auf jedes Stück fünf Jahre Garantie bieten.



Abonniert unseren Newsletter für Trends, Aktionen & Inspirationen.

www.mondo-moebel.de/newsletter