

Möbel LETZ

Finden und Wohlfühlen



Typenplan

Comedor 3031 von MONDO - Esstisch mit Mittelauszug

Wichtiger Hinweis für Sie

Etwaige Hinweise des Herstellers in dieser Produktinformation, die sich auf die Gewährleistung beziehen, haben für Sie keinerlei Bindungswirkung und können von Ihnen ignoriert werden. Ihre gesetzlichen Gewährleistungsrechte als Verbraucher uns gegenüber, als Ihrem Verkäufer, werden dadurch in keiner Weise berührt oder eingeschränkt. Sie können sich wegen aller Mängel jederzeit an uns wenden. Darüber hinaus gehende Herstellergarantien bleiben natürlich unberührt. Dieser Artikel wird hergestellt von MWA aktuell Vertriebsges. mbH & Co. KG, Im Walsumer Esch 15-17, 49577 Ankum, Deutschland, info@mwa-aktuell.com

Möbel Letz GmbH
Am Gewerbepark 11
06895 Zahna-Elster

Tel.: 035383 - 6018 50

Fax.: 035383 - 6018 17

MONDO®

SCHÖNE MÖBEL. SCHÖNER LEBEN.



TYPENLISTE
TISCHSYSTEM

COMEDOR

QUALITÄT IM DETAIL

- Hochwertige Esstische mit Gestell- oder Mittelauszug in einem System
- 7 verschiedene Tischplatten-Größen
- Quadratische, runde, rechteckige oder bootsförmige Tische
- Vierfuß- und Säulentische
- 14 Untergestelle in verschiedenen Farb- und Materialausführungen
- Tischplatten in 21 verschiedenen Ausführungen erhältlich



MODELLBESCHREIBUNG

MONDO COMEDOR ist ein umfangreiches Tischsystem, welches sowohl Tische mit Mittelauszug als auch Tische mit Gestellauszug bietet. Die Tischgestelle sind in Edelstahl oder schwarz gepulvert erhältlich.

Die rechteckigen, quadratischen, runden oder bootsförmigen Tischplatten in vielen verschiedenen Maßen und Ausführungen bieten für nahezu jede Wohnsituation die passende Lösung. Kombinieren Sie Untergestell und Tischplatte nach Belieben und gestalten Sie einen Tisch ganz nach Ihren persönlichen Vorstellungen.



QUALITÄT

Hochwertige Materialien, sorgfältige Verarbeitung und intelligente Funktionen garantieren Ihnen dauerhaften Komfort. Innovative Techniken, zeitgemäßes Design und funktionelle Detaillösungen belegen den hohen Anspruch von MONDO.

TISCHGESTELLE UND GESTELLAUSFÜHRUNGEN

Gestelle ZET, YET, SET, RET, VET, GET & Q



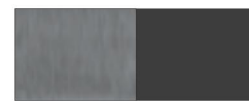
- STST
Säule Edelstahl
Bodenplatte Edelstahl



- BLST
Säule schwarz gepulvert
Bodenplatte Edelstahl



- BLBL
Säule schwarz gepulvert
Bodenplatte schwarz gepulvert



- STBL
Säule Edelstahl
Bodenplatte schwarz gepulvert

Tischgestelle XET, FET, Q2, Q3, Q4 und Vierfüßtische VK1, VK2



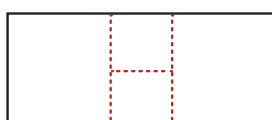
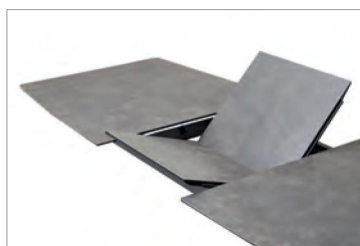
- ST
Edelstahl



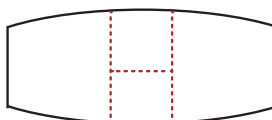
- BL
schwarz gepulvert

	<p>Gestell VET</p> <p>Gestell ZET</p> <p>Gestell GET</p> <p>Gestell YET</p> <p>Gestell SET</p> <p>Gestell XET</p> <p>Gestell FET</p> <p>Gestell RET</p>	<p><u>Säulentische mit Mittelauszug</u> (Seite 5-6)</p>	
		<p>Rechteckig</p> <p>Bootsförmig</p>	<p>ca. 140 x 100 cm, ausziehbar auf ca. 190 cm ca. 160 x 100 cm, ausziehbar auf ca. 210 cm ca. 180 x 100 cm, ausziehbar auf ca. 240 cm</p>
<p>Gestell VK1</p>	<p>Gestell VK2</p>	<p><u>Vierfüßtische mit Gestellauszug</u> (Seite 7)</p>	
			<p>ca. 110 x 70 cm, ausziehbar auf ca. 155 cm ca. 130 x 85 cm, ausziehbar auf ca. 190 cm ca. 140 x 100 cm, ausziehbar auf ca. 190 cm ca. 160 x 100 cm, ausziehbar auf ca. 210 cm ca. 180 x 100 cm, ausziehbar auf ca. 240 cm</p>
<p>Gestell Q</p> <p>Gestell Q2</p>		<p><u>Quadratischer Tisch mit Mittelauszug</u> (Seite 8)</p>	
			<p>ca. 120 x 120 cm, ausziehbar auf ca. 180 cm</p>
<p>Gestell Q3</p> <p>Gestell Q4</p>		<p><u>Runde Tische mit Mittelauszug</u> (Seite 8)</p>	
			<p>Ø ca. 125 cm, ausziehbar auf ca. 185 cm</p>

Säulentische mit Mittelauszug



Rechteckig



Bootsförmig

ca. 140 x 100 cm, ausziehbar auf ca. 190 cm
 ca. 160 x 100 cm, ausziehbar auf ca. 210 cm
 ca. 180 x 100 cm, ausziehbar auf ca. 240 cm

Rechteckige Tische mit Mittelauszug

Gestelle SET, VET, XET & FET (Höhe ca. 77 cm)



Ausführung Tischplatte:	Glas	HPL 3D-Struktur	Glas-Keramik
SET/VET/XET/FET - ... (Farbe Tischgestell) - E140 - ... (Farbe Tischplatte) ca. 140 x 100 cm, ausziehbar auf ca. 190 cm			
SET/VET/XET/FET - ... (Farbe Tischgestell) - E160 - ... (Farbe Tischplatte) ca. 160 x 100 cm, ausziehbar auf ca. 210 cm			
SET/VET/XET/FET - ... (Farbe Tischgestell) - E180 - ... (Farbe Tischplatte) ca. 180 x 100 cm, ausziehbar auf ca. 240 cm			

Bootsförmige Tische mit Mittelauszug

Gestelle SET, VET, XET & FET (Höhe ca. 77 cm)



Ausführung Tischplatte:	Glas	HPL 3D-Struktur	Glas-Keramik
SET/VET/XET/FET - ... (Farbe Tischgestell) - B140 - ... (Farbe Tischplatte) ca. 140 x 100 cm, ausziehbar auf ca. 190 cm		nicht lieferbar	
SET/VET/XET/FET - ... (Farbe Tischgestell) - B160 - ... (Farbe Tischplatte) ca. 160 x 100 cm, ausziehbar auf ca. 210 cm		nicht lieferbar	
SET/VET/XET/FET - ... (Farbe Tischgestell) - B180 - ... (Farbe Tischplatte) ca. 180 x 100 cm, ausziehbar auf ca. 240 cm		nicht lieferbar	

Rechteckige Tische mit Mittelauszug

Gestelle GET, YET, ZET & RET (Höhe ca. 77 cm)



Ausführung Tischplatte:	Glas	HPL 3D-Struktur	Glas-Keramik
GET/YET/ZET/RET - ... (Farbe Tischgestell) - E140 - ... (Farbe Tischplatte) ca. 140 x 100 cm, ausziehbar auf ca. 190 cm			
GET/YET/ZET/RET - ... (Farbe Tischgestell) - E160 - ... (Farbe Tischplatte) ca. 160 x 100 cm, ausziehbar auf ca. 210 cm			
GET/YET/ZET/RET - ... (Farbe Tischgestell) - E180 - ... (Farbe Tischplatte) ca. 180 x 100 cm, ausziehbar auf ca. 240 cm			

Bootsförmige Tische mit Mittelauszug

Gestelle GET, YET, ZET & RET (Höhe ca. 77 cm)



Ausführung Tischplatte:	Glas	HPL 3D-Struktur	Glas-Keramik
GET/YET/ZET/RET - ... (Farbe Tischgestell) - B140 - ... (Farbe Tischplatte) ca. 140 x 100 cm, ausziehbar auf ca. 190 cm		nicht lieferbar	
GET/YET/ZET/RET - ... (Farbe Tischgestell) - B160 - ... (Farbe Tischplatte) ca. 160 x 100 cm, ausziehbar auf ca. 210 cm		nicht lieferbar	
GET/YET/ZET/RET - ... (Farbe Tischgestell) - B180 - ... (Farbe Tischplatte) ca. 180 x 100 cm, ausziehbar auf ca. 240 cm		nicht lieferbar	

Artikelnummer = Gestell + Farbe Tischsäule + Farbe Bodenplatte + Tischmaß + Tischplattenfarbe
 Beispiel: GET - BL ST - E160 - GK52

Vierfußtische mit Gestellauszug



ca. 110 x 70 cm, ausziehbar auf ca. 155 cm
 ca. 130 x 85 cm, ausziehbar auf ca. 190 cm
 ca. 140 x 100 cm, ausziehbar auf ca. 190 cm
 ca. 160 x 100 cm, ausziehbar auf ca. 210 cm
 ca. 180 x 100 cm, ausziehbar auf ca. 240 cm

Ausführung Tischplatte:	Glas	HPL 3D-Struktur	Glas-Keramik
VK1 / VK2 - ... (Farbe Tischgestell) - V110 - ... (Farbe Tischplatte) ca. 110 x 70 cm, ausziehbar auf ca. 155 cm			
VK1 / VK2 - ... (Farbe Tischgestell) - V130 - ... (Farbe Tischplatte) ca. 130 x 85 cm, ausziehbar auf ca. 190 cm			
VK1 / VK2 - ... (Farbe Tischgestell) - V140 - ... (Farbe Tischplatte) ca. 140 x 100 cm, ausziehbar auf ca. 190 cm			
VK1 / VK2 - ... (Farbe Tischgestell) - V160 - ... (Farbe Tischplatte) ca. 160 x 100 cm, ausziehbar auf ca. 210 cm			
VK1 / VK2 - ... (Farbe Tischgestell) - V180 - ... (Farbe Tischplatte) ca. 180 x 100 cm, ausziehbar auf ca. 240 cm			

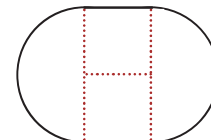
Artikelnummer = Gestell + Farbe Tischbeine + Tischmaß + Tischplattenfarbe
 Beispiel: VK1 - BL - V160 - White

Quadratische Tische mit Mittelauszug









ca. 120 x 120 cm, ausziehbar auf ca. 180 cm

Runde Tische mit Mittelauszug



Ø ca. 125 cm, ausziehbar auf ca. 185 cm

		 (Tischgestell) - (Farbe Tischgestell) - Q120 - (Farbe Tischplatte) ca. 120 x 120 cm, ausziehbar auf ca. 180 cm	 (Tischgestell) - (Farbe Tischgestell) - R125 - (Farbe Tischplatte) ca. 125 x 125 cm, ausziehbar auf ca. 185 cm
Gestell Q 	Glas		nicht lieferbar
	HPL 3D-Struktur		
	Glas-Keramik		
Gestell Q2 	Glas		
Gestell Q3 	HPL 3D-Struktur		
Gestell Q4 	Glas-Keramik		

Artikelnummer = Gestell + Farbe Tischgestell + Tischmaß + Tischplattenfarbe
 Beispiel: Q2 - BLBL - R125 - White

TISCHPLATTEN-AUSFÜHRUNGEN



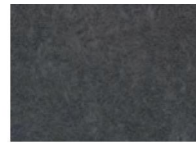
- WHITE
Glas weiß
(Tischrahmen weiß)



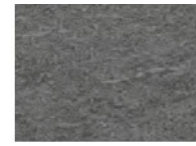
- SILVER
Glas silbergrau
(Tischrahmen grau)



- GK51
Glaskeramik
Sand
(Tischrahmen
schwarz)



- GK52
Glaskeramik
Oxid
(Tischrahmen
schwarz)



- GK53
Glaskeramik
Granit
(Tischrahmen
schwarz)



- GK54
Glaskeramik
Maron
(Tischrahmen
schwarz)



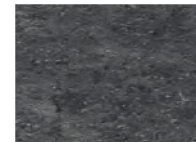
- GK55
Glaskeramik
Beton
(Tischrahmen
schwarz)



- 3DM2
HPL 3D-Struktur
Metal
(Tischrahmen
schwarz)



- 3DM5
HPL 3D-Struktur
Halifax Eiche weiß
(Tischrahmen
schwarz)



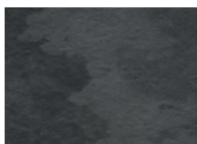
- 3DM8
HPL 3D-Struktur
Schiefer
(Tischrahmen
schwarz)



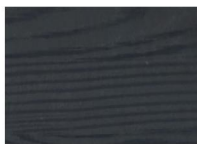
- 3DM17
HPL 3D-Struktur
Pasadena Pinie
(Tischrahmen
schwarz)



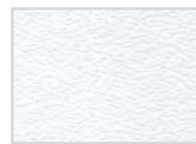
- 3D3
HPL 3D-Struktur
Beton hell
(Tischrahmen
schwarz)



- 3D4
HPL 3D-Struktur
Terra
(Tischrahmen
schwarz)



- 3D9
HPL 3D-Struktur
Wenge
(Tischrahmen
schwarz)



- 3D10
HPL 3D-Struktur
weiß
(Tischrahmen
schwarz)



- 3D12
HPL 3D-Struktur
Eiche
(Tischrahmen
schwarz)



- 3D13
HPL 3D-Struktur
Boston Eiche,
sägerau-Optik
(Tischrahmen
schwarz)



- 3D14
HPL 3D-Struktur
Wildeiche braun
(Tischrahmen
schwarz)



- 3D15
HPL 3D-Struktur
Wildeiche schwarz
(Tischrahmen
schwarz)



- 3D16
HPL 3D-Struktur
Wildeiche weiß
(Tischrahmen
schwarz)



- 3D52
HPL 3D-Struktur
Eiche bianco
(Tischrahmen
schwarz)

Optional erhältlich:

Tischrahmen bzw. -profile in der Ausführung Edelstahl
(bei allen Modellen zusätzlich nachrüstbar)

LB - QR - ST Rahmen zu Tischgestellen Q, Q2, Q3, Q4	
---	--

LB - 140 - ST Rahmen zum Säulentisch ca. 140 x 100 cm	
---	--

LB - 160 - ST Rahmen zum Säulentisch ca. 160 x 100 cm	
---	--

LB - 180 - ST Rahmen zum Säulentisch ca. 180 x 100 cm	
---	--

VK - V110 - ST Profil zum Vierfüßtisch ca. 110 x 70 cm	
--	--

VK - V130 - ST Profil zum Vierfüßtisch ca. 130 x 85 cm	
--	--

VK - V140 - ST Profil zum Vierfüßtisch ca. 140 x 100 cm	
---	--

VK - V160 - ST Profil zum Vierfüßtisch ca. 160 x 100 cm	
---	--

VK - V180 - ST Profil zum Vierfüßtisch ca. 180 x 100 cm	
---	--



SCHÖNE MÖBEL. SCHÖNER LEBEN.

• QUALITÄT

Der Name MONDO steht für zuverlässige Qualität. In Material, Verarbeitung, Funktion und Design folgt die gehobene Einrichtungsmarke seit vielen Jahren kontrollierten Qualitätsmaßstäben. Über die Sicherung der strengen Richtlinien wachen erfahrene MONDO Qualitätsbeauftragte. Die geprüfte Qualität jedes einzelnen Möbels ist mit einer 5-Jahres-Garantie verbrieft. Das garantieren wir als Ihr MONDO Fachhändler.

• DESIGN

Alle Designs von MONDO sind exklusiv. Sie werden von renommierten Designern und Kreativen mit viel Gefühl für die Marke entwickelt. MONDO Möbel zeichnen sich durch eine hohe Wertigkeit, emotionale Wärme, planbare Individualität und perfektionierte Funktionalität im Sinne unserer Kunden aus.

MONDO erhalten Sie nur bei uns und in ausgewählten führenden Einrichtungshäusern.

WWW.MONDO-MOEBEL.DE



INTERNATIONALE TOP-DESIGNER

Viele kreative Köpfe stehen hinter dem exklusiven Design von MONDO.
Die Designer von links nach rechts:
Kurt Beier, K. W. Göcke, Ute Bröker.

