

Möbel LETZ

Finden und Wohlfühlen



Typenplan

Amati Maxi von MONDO - Polsterstuhl mit grauem Lederbezug

Wichtiger Hinweis für Sie

Etwaige Hinweise des Herstellers in dieser Produktinformation, die sich auf die Gewährleistung beziehen, haben für Sie keinerlei Bindungswirkung und können von Ihnen ignoriert werden. Ihre gesetzlichen Gewährleistungsrechte als Verbraucher uns gegenüber, als Ihrem Verkäufer, werden dadurch in keiner Weise berührt oder eingeschränkt. Sie können sich wegen aller Mängel jederzeit an uns wenden. Darüber hinaus gehende Herstellergarantien bleiben natürlich unberührt. Dieser Artikel wird hergestellt von MWA aktuell, Im Walsumer Esch 15-17, 49577 Ankum, Deutschland, info@mwa-aktuell.com

Möbel Letz GmbH
Am Gewerbepark 11
06895 Zahna-Elster

Tel.: 035383 - 6018 50

Fax.: 035383 - 6018 17

MONDO®

SCHÖNE MÖBEL. SCHÖNER LEBEN.



AMATI MAXI

Farb- und Modellabweichungen bzw. die Korrektur von irrtümlichen Angaben behalten wir uns vor.

BEZÜGE

- 3 Kunstlederbezüge



Black
Kunstleder
schwarz
*Kontrastnaht
weiß



Grey
Kunstleder
grau
*Kontrastnaht
weiß



Taupe
Kunstleder
taupe
*Kontrastnaht
braun

- 4 Lederbezüge



Raven
Leder
schwarz
*Kontrastnaht
weiß



Toffee
Leder
braun
*Kontrastnaht
beige



Stone
Leder
grau
*Kontrastnaht
weiß

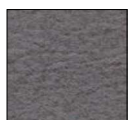


Bordeaux
Leder
rot
*Kontrastnaht
beige

- 7 Mikrofaser-Bezüge
(Naht immer Ton in Ton)



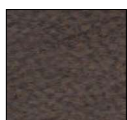
Zinc
Mikrofaser
hellgrau



Onyx
Mikrofaser
dunkelgrau



Night
Mikrofaser
carbonschwarz



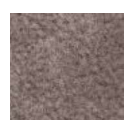
Rust
Mikrofaser
braun



Amber
Mikrofaser
bernstein-
farben



Fern
Mikrofaser
grün



Cream
Mikrofaser
hellbraun
Begros exklusiv!

- 4 Stoffbezüge
(Naht immer Ton in Ton)



Ruby
Stoffbezug
rot



Khaki
Stoffbezug
beige



Clover
Stoffbezug
hellgrün



Slate
Stoffbezug
steingrau

Artikelnummer =
Beispiel:

Ausführung Gestell
ST

+

Gestell +
2

Bezug +
Stone

Sitzschale
F

SONDERAUSFÜHRUNG:
MONDO AMATI

MAXI



Farb- und Modellabweichungen bzw. die Korrektur von irrtümlichen Angaben behalten wir uns vor.

Die um ca. 4 cm breiteren Sitzschalen und Gestelle für einen noch höheren Sitzkomfort und eine höhere Belastbarkeit sind in den folgenden Varianten erhältlich:

GESTELLAUSFÜHRUNGEN



ST
Edelstahl



BL
schwarz
gepulvert



	 <p>Ausführung Kunstleder & Leder mit Kontrastnaht*</p> <p>Sitzschale LF B/H/T ca. 48/53/58 cm</p>	 <p>Sitzschale LD B/H/T ca. 48/57/58 cm</p>	 <p>Ausführung Kunstleder & Leder mit Kontrastnaht*</p> <p>Sitzschale LH B/H/T ca. 48/53/58 cm</p>
 <p>Gestell 83 B/H/T ca. 47/42/58 cm belastbar bis 200 kg</p>			
 <p>Gestell M85 B/H/T ca. 48/43/53 cm belastbar bis 200 kg</p>			



Armlehnen-set für alle Maxi-Stuhlvarianten optional erhältlich:
Höhe ab Sitzfläche ca. 18 cm

ST-LAL:
(Ausführung Edelstahl)

BL-LAL:
(Ausführung schwarz gepulvert)

Armlehnen-set für alle Maxi-Stuhlvarianten optional erhältlich:
Höhe ab Sitzfläche ca. 21 cm

ST-LAXL:
(Ausführung Edelstahl)

BL-LAXL:
(Ausführung schwarz gepulvert)

Artikelnummer = Beispiel:	Ausführung Gestell ST	+	Gestell + 83	+	Bezug + Black	+	Sitzschale LF
------------------------------	--------------------------	---	-----------------	---	------------------	---	------------------