

Möbel LETZ

Finden und Wohlfühlen



Typenplan

HU-BX22141 von Hukla - Boxspringbett KT 22101 silver

Wichtiger Hinweis für Sie

Etwaige Hinweise des Herstellers in dieser Produktinformation, die sich auf die Gewährleistung beziehen, haben für Sie keinerlei Bindungswirkung und können von Ihnen ignoriert werden. Ihre gesetzlichen Gewährleistungsrechte als Verbraucher uns gegenüber, als Ihrem Verkäufer, werden dadurch in keiner Weise berührt oder eingeschränkt. Sie können sich wegen aller Mängel jederzeit an uns wenden. Darüber hinaus gehende Herstellergarantien bleiben natürlich unberührt. Dieser Artikel wird hergestellt von HUKLA Comfortbetten GmbH & Co. KG, Diepenauer Heide 1, 31603 Diepenau, Deutschland

Möbel Letz GmbH
Am Gewerbepark 11
06895 Zahna-Elster

Tel.: 035383 - 6018 50

Fax.: 035383 - 6018 17



HUKLA[®]
So will ich leben



Modellbeschreibung:

Boxspringensystem mit Kombinationsvielfalt

- 1 moderner Unterbau mit Taschenfederkern (GL16 - glatt 16 cm Höhe)
- 1 klassischer Unterbau mit Taschenfederkern (GL25 - glatt 25 cm Höhe)
- 12 Kopfteilvarianten zur Auswahl
- 4 Fußvarianten in 2 Fußhöhen zur Auswahl
- 6 Matratzen zur Auswahl (drell- und stoffbezogen)
- 4 Topper zur Auswahl



ca. Stellmaße in cm

für Liegefläche 180/200

moderner Unterbau ohne Kopfteil: Breite/Länge 183x201

klassischer Unterbau ohne Kopfteil: Breite/Länge 183x202

Kopfteilabmessungen (ohne Füße):

	B	H	T	Höhe kürzbar bis
22101	204	88	19	
22103	198	99	20	
22139	217	92	30	
22140RH	193	95/112	30	
22141S	196	99	22	
22141M	196	109	22	
22141L	196	119	22	
22142KV	203	88/116	30/40	
22143	190	79	23	
22143KV	190	79/93	23	
23138	204	89	22	
23141KV	190	79/93	23	

Liegehöhe variabel

Lieferbare Bettgrößen (BxT):

- 200x200/220
- 180x200/220
- 160x200/220
- 140x200/220
- 120x200/220
- 100x200/220

Kopfteile



23138 mit Kappnaht
Höhe 89 cm / bodenfrei



22101 mit Kappnaht
Höhe 88 cm / bodenfrei



22103 mit Kappnaht
Höhe 99 cm / bodenfrei
bei Bettgröße 100/120/140cm
Breite nur ein Latz



22139 mit Biese
Höhe 92 cm / bodenfrei



22140RH mit Kappnaht
Höhe 95/112 cm / bodenfrei
nur lieferbar bei Bettgrößen
160/180/200 cm Breite



↳ **22141S** - Höhe 99 cm
↳ **22141M** - Höhe 109 cm
↳ **22141L** - Höhe 119 cm
mit Kappnaht / bodennah



22142KV mit Kappnaht
Höhe 88/116 cm / bodenfrei
nur lieferbar bei Bettgrößen
160/180/200 cm Breite



22143 mit Biese
Höhe 79/93 cm / bodenfrei
nur lieferbar bei Bettgrößen
160/180/200 cm Breite
und Unterbau glatt
16cm Höhe



22143KV mit Biese
gegen Aufpreis
Höhe 79/93 cm / bodenfrei
nur lieferbar bei Bettgrößen
160/180/200 cm Breite
und Unterbau glatt
16cm Höhe



23141KV mit Kappnaht
Höhe 79/93 cm / bodenfrei
nur lieferbar bei Bettgrößen
160/180/200 cm Breite
und Unterbau glatt
16cm Höhe

Wichtige Hinweise:

- Kopfteil Rücken echt / **gegen Aufpreis**
- **Kopfteilhöhe bodenfrei ist ohne Füße angegeben. Bitte gewählte Fußhöhe (13 bzw. 18 cm) in der Höhe addieren!**
- **Bei Kopfteilhöhe bodennah bleibt das Maß wie angegeben.**
- Nr. **23103** - Standardhöhe 107cm (ohne Füße)!
- Bitte bei Bestellungen genaue Höhe angeben! Sollte keine Angabe der Höhe erfolgen, bestätigen wir die Standardhöhe.

Achtung!
Weitere Kopfteile auf
der nächsten Seite!

Bitte alle erforderlichen Vorgaben zu einer Bestellung beachten.

Ausführungen der abgebildeten Modelle sowie deren Skizzen sind unverbindlich und können sich ändern. Darum müssen wir uns Preisrisikoträger, technische Veränderungen, sowie Produktveränderung und Qualitätsverbesserungen im Sinne des technischen Fortschritts oder zum Erhalt der Lieferfähigkeit (Form/Farbe/Funktion, usw.) vorbehalten. Maßgebend ist der aktuelle Stand der Kollektion. Alle Maßangaben sind ca. Maße in cm und können geringfügig abweichen.

Die eingebauten Elektromotoren entsprechen den DIN- und VDE-Vorschriften. Wir empfehlen trotzdem den Trägern von Herzschrittmachern, ihren Arzt zu befragen um evtl. Problemen vorzubeugen.

Bitte unsere Betten ausschließlich zum Schlafen oder Liegen nutzen. Durch sachgemäße Nutzung, Bedienung, Pflege und einem schlafgesunden Raumklima schaffen Sie die Grundlage für die langjährige Produktnutzung und den Erhalt des Schlafkomforts.

Bei den Bezugsmaterialien sind geringe handelsübliche Farbabweichungen durch Lichteinfall oder unterschiedliche Strichrichtungen möglich. Holz ist ein Naturprodukt und evtl. Farbabweichungen oder Maserungen können nicht beeinflusst werden und stellen keinen Reklamationsgrund dar.

ca. Stellmaße in cm

Kopfteilabmessungen (ohne Füße):

	B	H	T	Höhe kürzbar bis
23103 Multimaß	197	107	9	37
23125	195	90	9	

Kopfteile



23103 Multimaß mit Biese
Höhe 37-107 cm / bodenfrei
in 5 cm-Schritten kürzbar



23125 mit Biese
Höhe 90 cm / bodenfrei
mit Holzblende



Detailbild
23125
Holzblende

Wichtige Hinweise:

- Kopfteil Rücken echt / gegen Aufpreis
- **Kopfteilhöhe bodenfrei ist ohne Füße angegeben. Bitte gewählte Fußhöhe (13 bzw. 18 cm) in der Höhe addieren! Bei Kopfteilhöhe bodennah bleibt das Maß wie angegeben.**

Bitte alle erforderlichen Vorgaben zu einer Bestellung beachten.

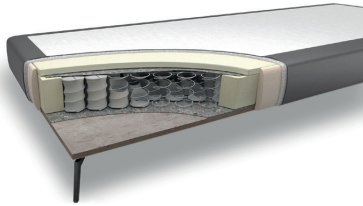
Ausführungen der abgebildeten Modelle sowie deren Skizzen sind unverbindlich und können sich ändern. Darum müssen wir uns Preisirrtümer, technische Veränderungen, sowie Produktveränderung und Qualitätsverbesserungen im Sinne des technischen Fortschritts oder zum Erhalt der Lieferfähigkeit (Form/Farbe/Funktion, usw.) vorbehalten. Maßgebend ist der aktuelle Stand der Kollektion. Alle Maßangaben sind ca. Maße in cm und können geringfügig abweichen.

Die eingebauten Elektromotoren entsprechen den DIN- und VDE-Vorschriften. Wir empfehlen trotzdem den Trägern von Herzschrittmachern, ihren Arzt zu befragen um evtl. Problemen vorzubeugen.

Bitte unsere Betten ausschließlich zum Schlafen oder Liegen nutzen. Durch sachgemäße Nutzung, Bedienung, Pflege und einem schlafgesunden Raumklima schaffen Sie die Grundlage für die langjährige Produktnutzung und den Erhalt des Schlafkomforts.

Bei den Bezugsmaterialien sind geringe handelsübliche Farbabweichungen durch Lichteinfall oder unterschiedliche Strichrichtungen möglich. Holz ist ein Naturprodukt und evtl. Farbabweichungen oder Maserungen können nicht beeinflusst werden und stellen keinen Reklamationsgrund dar.

Unterbau (inkl. Mehrwertausstattung)



**Unterbau „glatt“
mit Taschenfederkern und Husse GL16**

- Taschenfederkern für eine erhöhte Punktelastizität und bessere Einsinktiefe der Obermatratze
 - flexible Taschenfedern sorgen für eine optimale Stützung und bessere Anpassungsfähigkeit
 - hochwertiger und stabiler Massivholzrahmen
 - besseres Schlafklima durch CLIMABOX
 - Unterbau serienmäßig mit antirutsch-Einsatz
- Höhe inkl. 13 cm Fuß: ca. 29 cm
Höhe inkl. 18 cm Fuß: ca. 34 cm



**Unterbau „glatt“
mit Taschenfederkern und Husse GL25**

- Taschenfederkern für eine erhöhte Punktelastizität und bessere Einsinktiefe der Obermatratze
 - flexible Taschenfedern sorgen für eine optimale Stützung und bessere Anpassungsfähigkeit
 - hochwertiger und stabiler Massivholzrahmen
 - besseres Schlafklima durch CLIMABOX
 - Unterbau serienmäßig mit antirutsch-Einsatz
- Höhe inkl. 13 cm Fuß: ca. 39 cm
Höhe inkl. 18 cm Fuß: ca. 44 cm



Husse mit Klettverschluss

- abnehmbar, s. Montageanleitung und -film



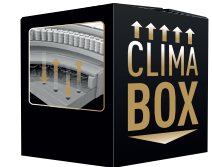
Wichtige Hinweise:

- Unterbau nicht komplett zerlegbar
- Bettbreite 160/180/200 wird mit **zwei** Unterbauten und durchgehender Husse geliefert
- Bettbreite 140 wird mit **einem** Unterbau geliefert - 2 Unterbauten / **gegen Aufpreis**
- Bettbreite 100/120 wird mit **einem** Unterbau geliefert
- Kombination unterschiedlicher Unterbauten ist nicht möglich
- **Husse für den Unterbau wird nicht bezogen ausgeliefert**

(Nahtoptik wird immer dem ausgewähltem Kopfteil angepasst)



Unterbau serienmäßig mit antirutsch-Einsatz ausgerüstet



Besseres Schlafklima durch CLIMABOX in allen Unterbauten. (Abbildung nur Beispielcharakter)

Fußausführungen - Höhe ca. 13 cm oder 18 cm



**W008-13/M01
W008-18/M01**
Metallfuß
schwarz



**W008-13/M03
W008-18/M03**
Metallfuß
chromfarbig



**W010-13/M01
W010-18/M01**
Metallfuß
schwarz



**W010-13/M03
W010-18/M03**
Metallfuß
chromfarbig



**W014-13/M01
W014-18/M01**
Metallfuß
schwarz



**W014-13/M25
W014-18/M25**
Metallfuß
alu poliert



**S101-13
S101-18**
Sockel schwarz
gegen Aufpreis

Bitte alle erforderlichen Vorgaben zu einer Bestellung beachten.

Ausführungen der abgebildeten Modelle sowie deren Skizzen sind unverbindlich und können sich ändern. Darum müssen wir uns Preisirrtümer, technische Veränderungen, sowie Produktveränderungen und Qualitätsverbesserungen im Sinne des technischen Fortschritts oder zum Erhalt der Lieferfähigkeit (Form/Farbe/Funktion, usw.) vorbehalten. Maßgebend ist der aktuelle Stand der Kollektion. Alle Maßangaben sind ca. Maße in cm und können geringfügig abweichen.

Die eingebauten Elektromotoren entsprechen den DIN- und VDE- Vorschriften. Wir empfehlen trotzdem den Trägern von Herzschrittmachern, ihren Arzt zu befragen um evtl. Problemen vorzubeugen.

Bitte unsere Betten ausschließlich zum Schlafen oder Liegen nutzen. Durch sachgemäße Nutzung, Bedienung, Pflege und einem schlafgesunden Raumklima schaffen sie die Grundlage für die langjährige Produktnutzung und den Erhalt des Schlafkomforts.

Bei den Bezugsmaterialien sind geringe handelsübliche Farbabweichungen durch Lichteinfall oder unterschiedliche Strichrichtungen möglich. Holz ist ein Naturprodukt und evtl. Farbabweichungen oder Maserungen können nicht beeinflusst werden und stellen keinen Reklamationsgrund dar.

Matratzen



HU-M150 (Wendematratze)

- move it

Kern:

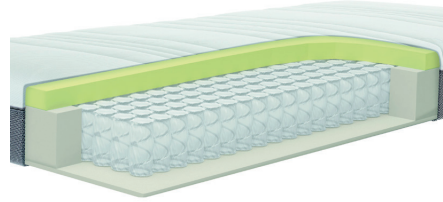
7-Zonen Taschenfederkern mit 500 Federn/2 m²

Schaumauflagen:

H2/3: Gel- und Kaltschaum-Auflage in unterschiedlichen Härtegraden

H4/5: Kaltschaum-Auflage in unterschiedlichen Härtegraden (**gegen Aufpreis**) Matratzenkerne in H2 und H3

Höhe ca. 24 cm Drellbezug (nur in THERMO COVER warm/cool)



HU-M300

- mix it

Kern:

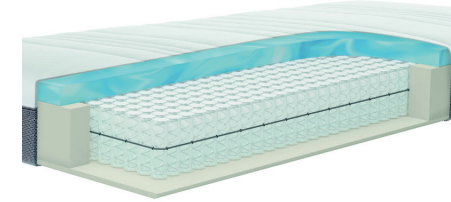
7-Zonen Taschenfederkern mit 500 Federn/2 m²

Schaumauflagen:

In 3 Qualitäten wählbar (Kaltschaum, Viscoschaum, Gelschaum)

Matratzenkerne in H2 und H3

Höhe ca. 24 cm Drellbezug / Höhe ca. 22 cm Stoffbezug



HU-M400

- mix it

Kern:

7-Zonen Taschenfederkern mit 1000 Federn/2 m²

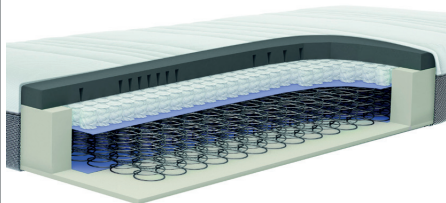
inkl. Schulter- und Beckenentlastung

Schaumauflagen:

In 3 Qualitäten wählbar (Kaltschaum, Viscoschaum, Gelschaum)

Matratzenkerne in H2, H3 und H4, H5 (**gegen Aufpreis**)

Höhe ca. 24 cm Drellbezug / Höhe ca. 22 cm Stoffbezug



HU-M500 (Boxspring-Matratze)

- mix it

Kern:

Doppelfederkernmatratze mit einer Kombination aus Bonellfederkern (380 Federn/2 m²) und Taschenfederkern (1000 Taschen-Federn/2 m²)

Schaumauflagen:

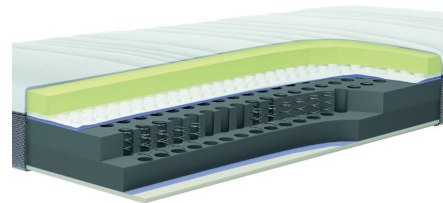
In 3 Qualitäten wählbar (Kaltschaum, Viscoschaum, Gelschaum)

Matratzenkerne in H2 und H3

Höhe ca. 24 cm Drellbezug / Höhe ca. 22 cm Stoffbezug

Wichtige Hinweise:

- Alle Matratzen sind wahlweise in THERMO COVER-Funktionsbezug warm, cool, stretch oder in einem Stoffbezug (ohne ClimateMesh®) möglich.
- Die Matratze HU-M150 ist nur in THERMO COVER cool/warm lieferbar.
- Die Matratzenbezüge können im Ganzen (**Standard**-Partnerbezug) oder geteilt geliefert werden.



HU-M600 (Hybrid-Matratze)

- touch it

Kern:

Doppelfederkernmatratze mit 1300 Federn. Eine Kombination aus: Aufgelegtem Micro-Taschenfederkern (über 850 Federn/2 m²) und einzeln im Schaumkern eingelassene Federn, körpergerecht zioniert (über 450 Federn/2 m²).

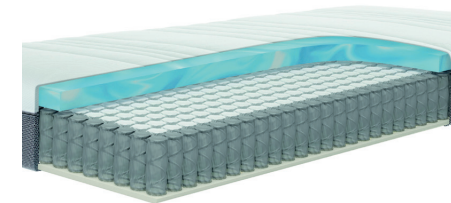
Schaumauflagen:

In 3 Qualitäten wählbar (Kaltschaum, Viscoschaum, Gelschaum)

Matratzenkerne in H2 PLUS und H3 PLUS

Höhe ca. 24 cm Drellbezug / Höhe ca. 22 cm Stoffbezug

- Gelschaum- und Viscoschaumauflage sind **gegen Aufpreis** möglich.
- Matratzen in unterschiedlichen Qualitäten und Festigkeiten in einem Partnerbezug miteinander kombinierbar.
- Die Matratze mit Stoffbezug (Ober- und Unterseite mit einem rutschhemmenden Drell verarbeitet) ist nur mit einem optionalen Topper verwendbar.



HU-M800

- mix it

Kern:

VarioSense Tonnen-Taschenfederkern-Technologie mit über 700 Federn/2 m² für eine sanfte Aufnahme in der Oberfläche und stützendem Mittelteil. Perfekte Kantenstabilität mittels rahmenloser Fullsize-Variante.

Schaumauflagen:

In 3 Qualitäten wählbar (Kaltschaum, Viscoschaum, Gelschaum)

Matratzenkerne in H2 und H3

Höhe ca. 24 cm Drellbezug / Höhe ca. 22 cm Stoffbezug

- nicht in Bettgröße 220cm Tiefe lieferbar -

- In Verbindung mit einem zusätzlichen Topper empfehlen wir die Matratze mit der Schaumauflage in Kaltschaum.
- Alle Bezüge durch 4-seitigen Reißverschluss abnehmbar und waschbar gem. Etikett.
- Alle Matratzen sind nur drehbar und nicht wendbar (Ausnahme: HU-M150).

Bitte alle erforderlichen Vorgaben zu einer Bestellung beachten.

Ausführungen der abgebildeten Modelle sowie deren Skizzen sind unverbindlich und können sich ändern. Darum müssen wir uns Preisirrtümer, technische Veränderungen, sowie Produktveränderungen und Qualitätsverbesserungen im Sinne des technischen Fortschritts oder zum Erhalt der Lieferfähigkeit (Form/Farbe/Funktion, usw.) vorbehalten. Maßgebend ist der aktuelle Stand der Kollektion. Alle Maßangaben sind ca. Maße in cm und können geringfügig abweichen.

Die eingebauten Elektromotoren entsprechen den DIN- und VDE- Vorschriften. Wir empfehlen trotzdem den Trägern von Herzschrittmachern, ihren Arzt zu befragen um evtl. Problemen vorzubeugen.

Bitte unsere Betten ausschließlich zum Schlafen oder Liegen nutzen. Durch sachgemäße Nutzung, Bedienung, Pflege und einem schlafgesunden Raumklima schaffen sie die Grundlage für die langjährige Produktnutzung und den Erhalt des Schlafkomforts.

Bei den Bezugsmaterialien sind geringe handelsübliche Farbabweichungen durch Lichteinfall oder unterschiedliche Strichrichtungen möglich. Holz ist ein Naturprodukt und evtl. Farbabweichungen oder Maserungen können nicht beeinflusst werden und stellen keinen Reklamationsgrund dar.

Topper - im Ganzen oder geteilt lieferbar



KA-C / KA-W / KA-S Kaltschaum

- Der Bezug ist bei 40 Grad waschbar und daher für Allergiker geeignet / nicht für den Trockner geeignet.
 - Der Kaltschaum bietet eine optimale Körperunterstützung.
 - Liegekomfort: **soft bis kompakt**
- Ideal für Kunden, die einen klassischen Komfort suchen.**

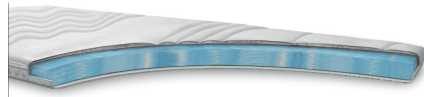
Höhe ca. 8 cm



VA-C / VA-W / VA-S Visco

- Der Bezug ist bei 40 Grad waschbar und daher für Allergiker geeignet / nicht für den Trockner geeignet.
 - Der Visco Schaum passt sich dem Körper ideal an und ist druck- und stoßabsorbierend, sowie thermoelastisch.
 - Liegekomfort: **soft bis kompakt**
- Ideal für Kunden, die nachts eher Kälte verspüren.**

Höhe ca. 8 cm



GA-C / GA-W / GA-S Gel

- Der Bezug ist bei 40 Grad waschbar und daher für Allergiker geeignet / nicht für den Trockner geeignet.
 - Charakteristisch für den Gelschaum ist sein schwebendes Liegegefühl, seine Offenporigkeit und seine hohe Atmungsaktivität.
 - Liegekomfort: **soft**
- Ideal für Kunden, die nachts eher zur Hitzebildung neigen.**

Höhe ca. 8 cm



MA-C / MA-W / MA-S MDI

- Der Bezug ist bei 40 Grad waschbar und daher für Allergiker geeignet / nicht für den Trockner geeignet.
 - Die Struktur des MDI ist dem Naturschwamm nachempfunden. Daher ist der Schaum sehr offenporig und atmungsaktiv.
 - Liegekomfort: **kompakt**
- Ideal für Kunden, die nachts eher zur Hitzebildung neigen.**

Höhe ca. 8 cm

Wichtige Hinweise:

- Die Topper können im Ganzen (**Standard**) oder geteilt und nur im THERMO COVER-Funktionsbezug **Cool (-C)**, **Warm (-W)** oder **Stretch (-S)** bestellt werden.
- In Verbindung mit einem zusätzlichen Topper empfehlen wir die Matratze mit der Schaumauflage in Kaltschaum!

Bitte alle erforderlichen Vorgaben zu einer Bestellung beachten.

Ausführungen der abgebildeten Modelle sowie deren Skizzen sind unverbindlich und können sich ändern. Darum müssen wir uns Preisirrtümer, technische Veränderungen, sowie Produktveränderungen und Qualitätsverbesserungen im Sinne des technischen Fortschritts oder zum Erhalt der Lieferfähigkeit (Form/Farbe/Funktion, usw.) vorbehalten. Maßgebend ist der aktuelle Stand der Kollektion. Alle Maßangaben sind ca. Maße in cm und können geringfügig abweichen.

Die eingebauten Elektromotoren entsprechen den DIN- und VDE- Vorschriften. Wir empfehlen trotzdem den Trägern von Herzschrittmachern, ihren Arzt zu befragen um evtl. Problemen vorzubeugen.

Bitte unsere Betten ausschließlich zum Schlafen oder Liegen nutzen. Durch sachgemäße Nutzung, Bedienung, Pflege und einem schlafgesunden Raumklima schaffen sie die Grundlage für die langjährige Produktnutzung und den Erhalt des Schlafkomforts.

Bei den Bezugsmaterialien sind geringe handelsübliche Farbabweichungen durch Lichteinfall oder unterschiedliche Strichrichtungen möglich. Holz ist ein Naturprodukt und evtl. Farbabweichungen oder Maserungen können nicht beeinflusst werden und stellen keinen Reklamationsgrund dar.