

Möbel LETZ

Finden und Wohlfühlen



Typenplan

Moka von MONDO - Tresenbank mit Edelstahlgestell

Wichtiger Hinweis für Sie

Etwaige Hinweise des Herstellers in dieser Produktinformation, die sich auf die Gewährleistung beziehen, haben für Sie keinerlei Bindungswirkung und können von Ihnen ignoriert werden. Ihre gesetzlichen Gewährleistungsrechte als Verbraucher uns gegenüber, als Ihrem Verkäufer, werden dadurch in keiner Weise berührt oder eingeschränkt. Sie können sich wegen aller Mängel jederzeit an uns wenden. Darüber hinaus gehende Herstellergarantien bleiben natürlich unberührt. Dieser Artikel wird hergestellt von MWA aktuell, Im Walsumer Esch 15-17, 49577 Ankum, Deutschland, info@mwa-aktuell.com

Möbel Letz GmbH
Am Gewerbepark 11
06895 Zahna-Elster

Tel.: 035383 - 6018 50

Fax.: 035383 - 6018 17

STUHLSYSTEM

GÜLTIG AB 01.11.2023

MONDO[®]

MOKA



QUALITÄT IM DETAIL

- Vielfältige Kombinationsmöglichkeiten
- Wählen Sie aus 2.400 verschiedenen Stuhl-Varianten
- 8 Stuhlgestelle
- 2 Gestelloberflächen
- 10 verschiedene Sitzschalen
- 6 Leder- und 9 Mikrofaserbezüge
- Besonders hoher Sitzkomfort durch viskoelastische Komfortauflage
- Alle Stuhlgestelle belastbar bis max. 140 kg
- Passende Bänke und Barhocker erhältlich

Qualität

Hochwertige Materialien, sorgfältige Verarbeitung und intelligente Funktionen garantieren dauerhaften Komfort. Innovative Techniken, zeitgemäßes Design und funktionelle Detaillösungen belegen den hohen Anspruch von MONDO.

www.mondo-moebel.de

Modellbeschreibung

MONDO MOKA ist ein umfangreiches Stuhlsystem mit einer großen Auswahl an Leder- und Mikrofaserbezügen. Durch die individuell miteinander kombinierbaren Sitzschalen und Gestelle bietet dieses System umfangreiche Gestaltungsmöglichkeiten für jeden Wohn- und Essbereich.

Die Stühle sind sowohl mit als auch ohne Armlehnen erhältlich.

Zudem können Sie zwischen Edelstahl und schwarz gepulverten Stuhlgestellen wählen.

Aufgrund der viskoelastischen Komfortauflage bietet Ihnen MONDO MOKA einen besonders hohen Sitzkomfort.

Passende Bänke & Barhocker aus den dazugehörigen Bank- und Barhockersystemen runden dieses System ab.

ERGONOMIE

- Besonders hoher Sitzkomfort durch viskoelastische Komfortauflage auf Sitz und Rücken - Diese passt sich optimal Ihren Körperkonturen an.



- Alle Stativgestelle in 5 Ausführungen erhältlich:
 - fix
 - mit 360° Drehfunktion
 - mit 360° Dreh- und automatischer Rückstellfunktion
 - mit 360° Dreh- und MOTION- Funktion
 - mit 360° Dreh-, automatischer Rückstell- und MOTION-Funktion

Farb- und Modellabweichungen bzw. die Korrektur von irrtümlichen Angaben behalten wir uns vor.

GESTELLOBERFLÄCHEN



Edelstahl
CA



schwarz gepulvert
CB



GESTELLE OHNE FUNKTION Die angegebenen Maße beziehen sich nur auf die abgebildeten Gestelle.



Gestell 21
B/H/T ca. 42/42/53 cm



Gestell 31
B/H/T ca. 45/42/53 cm



Gestell 41
B/H/T ca. 42/42/53 cm



Gestell 51
B/H/T ca. 45/42/53 cm



Gestell 71
B/H/T ca. 44/42/46 cm



Gestell 81
B/H/T ca. 44/41/56 cm



Gestell 37 FIX
B/H/T ca. 44/41/44 cm



Gestell 38 FIX
B/H/T ca. 44/41/44 cm

Artikelnummer = Gestellfarbe + Gestell + Bezug + Sitzschale
 Beispiel: CA + 31 + Night + OC

Farb- und Modellabweichungen bzw. die Korrektur von irrtümlichen Angaben behalten wir uns vor.

GESTELLE MIT FUNKTION



Gestell 37
B/H/T ca. 44/41/44 cm



Gestell 38
B/H/T ca. 44/41/44

- mit 360°-Drehfunktion:



„ohne Zusatz“

- mit 360°-Drehfunktion und MOTION-3D-Sitzkomfort:



„-M“ an Artikelnummer anhängen

- mit 360°-Dreh- und automatischer Rückstellfunktion:
(Stuhl geht nach dem Aufstehen in die Ursprungsposition zurück)



„-R“ an Artikelnummer anhängen

- mit 360°-Drehfunktion, MOTION-3D-Sitzkomfort und automatischer Rückstellfunktion:
(Stuhl geht nach dem Aufstehen in die Ursprungsposition zurück)



„-RM“ an Artikelnummer anhängen

Artikelnummer =	Gestellfarbe	+	Gestell	+	Bezug	+	Sitzschale
Beispiel:	CA	+	38-RM	+	Onyx	+	PC

Farb- und Modellabweichungen bzw. die Korrektur von irrtümlichen Angaben behalten wir uns vor.

Die angegebenen Maße beziehen sich nur auf die abgebildeten Sitzschalen.

SITZSCHALEN



Sitzschale **NC**
mit Diamant-Steppung
B/H/T ca. 47/52/62 cm
Begros exklusiv!



Sitzschale **PC**
B/H/T ca. 46/56/62 cm



Der Griff wird
immer passend
zur Gestellfarbe
geliefert

Sitzschale **UC**
mit Pfeifen-Steppung
B/H/T ca. 46/56/62 cm



Sitzschale **NCL**
mit Diamant-Steppung
B/H/T ca. 59/52/62 cm



Sitzschale **PCL**
B/H/T ca. 58/56/62 cm



Der Griff wird
immer passend
zur Gestellfarbe
geliefert

Sitzschale **UCL**
mit Pfeifen-Steppung
B/H/T ca. 58/56/62 cm



Sitzschale **OC**
B/H/T ca. 47/62/60 cm



Sitzschale **YC**
B/H/T ca. 47/55/62 cm



Sitzschale **OCL**
B/H/T ca. 59/62/60 cm



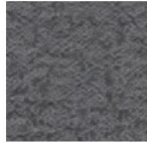
Sitzschale **YCL**
B/H/T ca. 59/55/62 cm

Farb- und Modellabweichungen bzw. die Korrektur von irrtümlichen Angaben behalten wir uns vor.

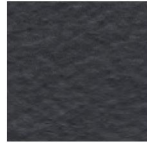
• 9 Mikrofaser- Bezüge



Zinc
Mikrofaser
hellgrau



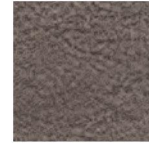
Onyx
Mikrofaser
dunkelgrau



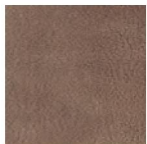
Night
Mikrofaser
carbonschwarz



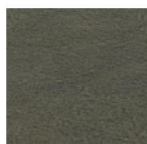
Rust
Mikrofaser
braun



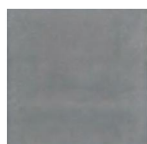
Cream
Mikrofaser
hellbraun



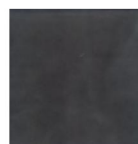
Amber
Mikrofaser
bernstein-
farben



Fern
Mikrofaser
grün



Dove
Mikrofaser
grau



Carbon
Mikrofaser
anthrazit

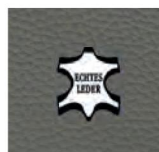
• 6 Leder- Bezüge



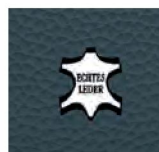
Tar
Leder
schwarz



Fog
Leder
grau



Mud
Leder
schlammfarbig



Sea
Leder
blaugrau













Ash
Leder
steingrau



Pine
Leder
grün

Artikelnummer = Gestellfarbe + Gestell + Bezug + Sitzschale
 Beispiel: CA + 37-M + Night + OC

Farb- und Modellabweichungen bzw. die Korrektur von irrtümlichen Angaben behalten wir uns vor.

	 <p>alle Sitzschalen <u>ohne</u> Armlehnen Sitzschalen NC, PC, UC, OC, YC</p>	 <p>alle Sitzschalen <u>mit</u> Armlehnen Sitzschalen NCL, PCL, UCL, OCL, YCL</p>
 Gestell CA/CB 21		
 Gestell CA/CB 31		
 Gestell CA/CB 41		
 Gestell CA/CB 51		
 Gestell CA/CB 71		
 Gestell CA/CB 81		
 Gestell CA/CB 37 FIX		
 Gestell CA/CB 38 FIX		

Artikelnummer = Beispiel:	Gestellfarbe + Gestell + CA + 31	Bezug + Sitzschale + Night + OC
------------------------------	-------------------------------------	------------------------------------

Bitte gebt bei jeder Bestellung die exakte Kombination von Elementen und Bezugstoff an!

Farb- und Modellabweichungen bzw. die Korrektur von irrtümlichen Angaben behalten wir uns vor.

	 <p>alle Sitzschalen <u>ohne</u> Armlehnen Sitzschalen NC, PC, UC, OC, YC</p>	 <p>alle Sitzschalen <u>mit</u> Armlehnen Sitzschalen NCL, PCL, UCL, OCL, YCL</p>
 <p>Gestell 37 Mit Drehfunktion</p>		
 <p>Gestell 38 Mit Drehfunktion</p>		
 <p>Gestell 37-R Mit Dreh- und Rückstellfunktion</p>		
 <p>Gestell 38-R Mit Dreh- und Rückstellfunktion</p>		
 <p>Gestell 37-M Mit Drehfunktion + Motionfunktion</p>		
 <p>Gestell 38-M Mit Drehfunktion + Motionfunktion</p>		
 <p>Gestell 37-RM Mit Dreh- und Rückstellfunktion + Motionfunktion</p>		
 <p>Gestell 38-RM Mit Dreh- und Rückstellfunktion + Motionfunktion</p>		

Artikelnummer =	Gestellfarbe	+	Gestell	+	Bezug	+	Sitzschale
Beispiel:	CA	+	31	+	Night	+	OC

MONDO®

Design

Jedes MONDO Design ist exklusiv und wird von renommierten Designern und Kreativen mit viel Gefühl für die Marke entwickelt. Schließlich geht es am Ende um die Frage, wer bei Dir einziehen darf.

Wir legen besonderen Wert darauf, dass Deine Möbel perfekt zu Dir passen und Dein Zuhause zu einem Teil von Dir machen. Neben höchster Qualität und perfekter Funktionalität achten wir deshalb besonders auf planbare Individualität und emotionale Wärme in unseren Designs.

MONDO ist exklusiv in ausgewählten führenden Einrichtungshäusern in Deiner Nähe erhältlich.

Hinter den exklusiven Designs von MONDO stecken viele kreative Köpfe:



Kurt Beier



K. W. Göcke



Ute Bröker

Qualität

Der Name MONDO steht für zuverlässige Qualität, die Dir lange erhalten bleibt. Wir legen größten Wert auf Hochwertigkeit in Material, Verarbeitung, Funktion und Design. Jedes Möbelstück wird sorgfältig kontrolliert, um sicherzustellen, dass es all unsere strengen Richtlinien erfüllt. Wir sind sogar so überzeugt, dass wir Dir auf jedes Stück fünf Jahre Garantie bieten.



Abonniert unseren Newsletter für Trends, Aktionen & Inspirationen.

www.mondo-moebel.de/newsletter

BANKSYSTEM

MONDO[®]

MOKA



QUALITÄT IM DETAIL

- Vielfältige Kombinationsmöglichkeiten
- Wählen Sie aus 1.620 verschiedenen Bank-Varianten
- 3 Bankgestelle
- 2 Gestell-Materialoberflächen
- 3 verschiedene Maße
- Wahlweise mit oder ohne Rückenlehne
- 3 verschiedene Sitzhöhen
- 6 Leder- und 9 Mikrofaserbezüge
- Passende Stühle und Barhocker erhältlich
- Sitz und Rücken mit viskoelastischer Komfortpolsterung

Qualität

Hochwertige Materialien, sorgfältige Verarbeitung und intelligente Funktionen garantieren dauerhaften Komfort. Innovative Techniken, zeitgemäßes Design und funktionelle Detaillösungen belegen den hohen Anspruch von MONDO.

www.mondo-moebel.de

Modellbeschreibung

MONDO MOKA ist ein umfangreiches Sitzbanksystem mit einer großen Auswahl an Leder- und Mikrofaserbezügen. Wählen Sie aus drei verschiedenen Gestellen, welche jeweils in Edelstahl oder schwarz gepulvert erhältlich sind. Die Bank ist ebenfalls als Tresen- oder Hochbank erhältlich. Ob mit Rückenlehne oder ohne - das MONDO MOKA Banksystem bietet die passende Ergänzung zu dem dazugehörigen Stuhl- und Barhockersystem und sorgt aufgrund der viskoelastischen Komfortpolsterung auf Sitz und Rücken für einen besonderen Sitzkomfort.

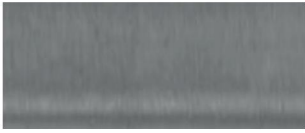
ERGONOMIE

- Besonders hoher Sitzkomfort durch viskoelastische Komfortauflage auf Sitz und Rücken - Diese passt sich optimal Ihren Körperkonturen an.



Farb- und Modellabweichungen bzw. die Korrektur von irrtümlichen Angaben behalten wir uns vor.

GESTELLOBERFLÄCHEN



ST
Edelstahl



BL
schwarz gepulvert

GESTELLE

Sitzbank,
Sitzhöhe ca. 47 cm



Gestell **8**



Gestell **9**



Gestell **10**

Tresenbank,
Sitzhöhe ca. 67 cm



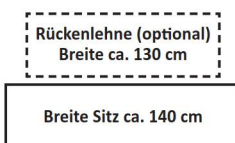
Gestell **12**

Hochbank,
Sitzhöhe ca. 80 cm

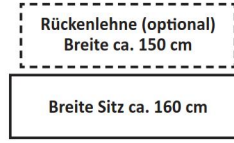


Gestell **13**

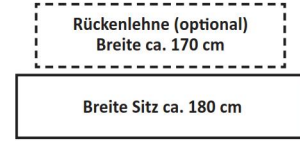
GRÖSSEN



CA140



CA160



CA180

Artikelnummer = Ausführung Gestell - Gestellform - Breite - Bezug - optional: mit Rückenlehne
 Beispiel: ST 9 -CA140 - Night - (R)

Farb- und Modellabweichungen bzw. die Korrektur von irrtümlichen Angaben behalten wir uns vor.

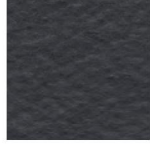
• 9 Mikrofaser- Bezüge



Zinc
Mikrofaser
hellgrau



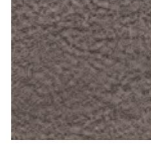
Onyx
Mikrofaser
dunkelgrau



Night
Mikrofaser
carbonschwarz



Rust
Mikrofaser
braun



Cream
Mikrofaser
hellbraun



Amber
Mikrofaser
bernstein-
farben



Fern
Mikrofaser
grün



Dove
Mikrofaser
grau



Carbon
Mikrofaser
anthrazit

• 6 Leder- Bezüge



Tar
Leder
schwarz



Fog
Leder
grau



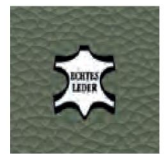
Mud
Leder
schlammfarbig



Sea
Leder
blaugrau



Ash
Leder
steingrau



Pine
Leder
grün

Artikelnummer = Ausführung Gestell - Gestellform - Breite - Bezug - optional: mit Rückenlehne
Beispiel: ST 9 - CA140 -Night - (R)

Farb- und Modellabweichungen bzw. die Korrektur von irrtümlichen Angaben behalten wir uns vor.

RÜCKENLEHNE **Bitte beachten Sie, dass die Hoch- und Tresenbänke nur mit Rückenlehne erhältlich sind.**



ohne Rückenlehne
(ohne Zusatz)



mit Rückenlehne
(-R an Artikelnummer anhängen)



mit Pfeifen-Steppung
(-U an Artikelnummer anhängen)



mit Diamant-Steppung
(-V an Artikelnummer anhängen)

Artikelnummer = Ausführung Gestell - Gestellform - Breite - Bezug - optional: mit Rückenlehne
Beispiel: ST 9 - CA140 - Night - (R)

Sitzbank ohne Rückenlehne:

Sitzhöhe ca. 47 cm



ST/BL 8/9/10- CA140 (Bezug) B/H/T ca. 140/47/50 cm	
ST/BL 8/9/10- CA160 (Bezug) B/H/T ca. 160/47/50 cm	
ST/BL 8/9/10- CA180 (Bezug) B/H/T ca. 180/47/50 cm	

Sitzbank mit Rückenlehne:

Sitzhöhe ca. 47 cm



ST/BL 8/9/10- CA140 (Bezug) -R/U/V B/H/T ca. 140/87/60 cm	
ST/BL 8/9/10- CA160 (Bezug) -R/U/V B/H/T ca. 160/87/60 cm	
ST/BL 8/9/10- CA180 (Bezug) -R/U/V B/H/T ca. 180/87/60 cm	

Tresenbank mit Rückenlehne:

Sitzhöhe ca. 67 cm



ST/BL 12- CA140 (Bezug)-R/U/V B/H/T ca. 140/107/60 cm	
ST/BL 12- CA160 (Bezug)-R/U/V B/H/T ca. 160/107/60 cm	
ST/BL 12- CA180 (Bezug)-R/U/V B/H/T ca. 180/107/60 cm	

Hochbank mit Rückenlehne:

Sitzhöhe ca. 80 cm



ST/BL 13- CA140 (Bezug) -R/U/V B/H/T ca. 140/120/60 cm Sitzhöhe ca. 80 cm	
ST/BL 13- CA160 (Bezug) -R/U/V B/H/T ca. 160/120/60 cm Sitzhöhe ca. 80 cm	
ST/BL 13- CA180 (Bezug) -R/U/V B/H/T ca. 180/120/60 cm Sitzhöhe ca. 80 cm	

MONDO®

Design

Jedes MONDO Design ist exklusiv und wird von renommierten Designern und Kreativen mit viel Gefühl für die Marke entwickelt. Schließlich geht es am Ende um die Frage, wer bei Dir einziehen darf.

Wir legen besonderen Wert darauf, dass Deine Möbel perfekt zu Dir passen und Dein Zuhause zu einem Teil von Dir machen. Neben höchster Qualität und perfekter Funktionalität achten wir deshalb besonders auf planbare Individualität und emotionale Wärme in unseren Designs.

MONDO ist exklusiv in ausgewählten führenden Einrichtungshäusern in Deiner Nähe erhältlich.

Hinter den exklusiven Designs von MONDO stecken viele kreative Köpfe:



Kurt Beier



K. W. Göcke



Ute Bröker

Qualität

Der Name MONDO steht für zuverlässige Qualität, die Dir lange erhalten bleibt. Wir legen größten Wert auf Hochwertigkeit in Material, Verarbeitung, Funktion und Design. Jedes Möbelstück wird sorgfältig kontrolliert, um sicherzustellen, dass es all unsere strengen Richtlinien erfüllt. Wir sind sogar so überzeugt, dass wir Dir auf jedes Stück fünf Jahre Garantie bieten.



Abonniert unseren Newsletter für Trends, Aktionen & Inspirationen.

www.mondo-moebel.de/newsletter

BARHOCKERSYSTEM

MONDO[®]

MOKA



QUALITÄT IM DETAIL

- Vielfältige Kombinationsmöglichkeiten
- Wählen Sie aus 2.160 verschiedenen Barhocker-Varianten
- 12 Barhockergestelle
- 2 Gestell-Materialoberflächen
- 6 Gestelle sind höhenverstellbar durch Liftfunktion und mit Drehfunktion ausgestattet, optional mit automatischer Rückstellfunktion erhältlich
- 6 verschiedene Sitzschalen erhältlich
- 6 Leder- und 9 Mikrofaserbezüge
- Optional sind Armlehnen erhältlich
- Besonders hoher Sitzkomfort durch viskoelastische Komfortauflage

Qualität

Hochwertige Materialien, sorgfältige Verarbeitung und intelligente Funktionen garantieren dauerhaften Komfort. Innovative Techniken, zeitgemäßes Design und funktionelle Detaillösungen belegen den hohen Anspruch von MONDO.

www.mondo-moebel.de

Modellbeschreibung

MONDO MOKA ist ein umfangreiches Barhockersystem mit einer großen Auswahl an Leder- und Mikrofaserbezügen. Durch die individuell miteinander kombinierbaren Sitzschalen und Gestelle bietet dieses System umfangreiche Gestaltungsmöglichkeiten für jeden Wohn- und Essbereich.

Einige Barhocker sind aufgrund ihrer integrierten Liftfunktion höhenverstellbar, manche Gestelle sind zudem auch mit automatischer Rückstellfunktion erhältlich. Optional sind für alle Varianten passende Armlehnen lieferbar. Aufgrund der viskoelastischen Komfortauflage bietet Ihnen MONDO MOKA einen besonders hohen Sitzkomfort. Passende Stühle und Bänke aus dem dazugehörigen Stuhl- und Banksystem runden dieses Sitzmöbelsystem ab.

ERGONOMIE

- Bei Barhockern mit Liftfunktion:
Sitzhöhe verstellbar von 55-80 cm



- Besonders hoher Sitzkomfort durch viskoelastische Komfortauflage auf Sitz und Rücken -
Diese passt sich optimal Ihren Körperkonturen an.



- Einige Gestelle sind optional auch mit einer Rückholmechanik erhältlich, die den Sitz automatisch in die Urposition zurückdreht



Farb- und Modellabweichungen bzw. die Korrektur von irrtümlichen Angaben behalten wir uns vor.

GESTELLOBERFLÄCHEN



ST
Edelstahl



BL
schwarz gepulvert

Sitzhöhe ca. 67 cm



Gestell **59**
Kantrohr
B/H/T ca. 38/61/45 cm



Gestell **60**
Rundrohr
B/H/T ca. 38/61/45 cm



Gestell **62**
B/H/T ca. 42/61/52 cm

Sitzhöhe ca. 80 cm



Gestell **57**
Kantrohr
B/H/T ca. 38/74/45 cm



Gestell **58**
Rundrohr
B/H/T ca. 38/74/45 cm



Gestell **61**
B/H/T ca. 42/74/52 cm

Artikelnummer = Gestell-Materialausführung + Gestell + Bezug + Sitzschale
 Beispiel: ST M53 Night BS

Farb- und Modellabweichungen bzw. die Korrektur von irrtümlichen Angaben behalten wir uns vor.

GESTELLE

Die angegebenen Maße beziehen sich nur auf die abgebildeten Gestelle.



Gestell **51**
mit Dreh- und
Liftfunktion
B/H/T ca.
36/74/36 cm



Gestell **52**
mit Dreh- und
Liftfunktion
(Sternfuß Aluminium gebürstet
bei Ausführung Edelstahl)
B/H/T ca.
54/74/54 cm



Gestell **M53**
mit Dreh- und
Liftfunktion
B/H/T ca. 42/74/42 cm



Gestell **54**
mit Dreh- und
Liftfunktion
B/H/T ca. 42/74/42 cm



Gestell **M55**
mit Dreh- und
Liftfunktion
B/H/T ca. 40/74/40 cm



Gestell **56**
mit Dreh- und
Liftfunktion
B/H/T ca.
40/74/40 cm



Gestell **51-R**
mit Dreh-, Lift- und
automatischer
Rückstellfunktion
B/H/T ca.
36/74/36 cm



Gestell **52-R**
mit Dreh-, Lift- und
automatischer
Rückstellfunktion
(Sternfuß Aluminium gebürstet
bei Ausführung Edelstahl)
B/H/T ca. 54/74/54 cm



Gestell **M53-R**
mit Dreh-, Lift- und
automatischer
Rückstellfunktion
B/H/T ca. 42/74/42 cm



Gestell **56-R**
mit Dreh-, Lift- und
automatischer
Rückstellfunktion
B/H/T ca. 40/74/40 cm

Artikelnummer = Gestell-Materialausführung + Gestell + Bezug + Sitzschale
Beispiel: ST M53 Night BS

Farb- und Modellabweichungen bzw. die Korrektur von irrtümlichen Angaben behalten wir uns vor.

SITZSCHALEN

Die angegebenen Maße beziehen sich nur auf die abgebildeten Sitzschalen.



Sitzschale **BO**
B/H/T ca. 40/41/43 cm



Griff nur in Ausführung Edelstahl erhältlich

Sitzschale **BS**
B/H/T ca. 39/33/42 cm



Sitzschale **BY**
B/H/T ca. 39/33/42 cm



Sitzschale **BP**
B/H/T ca. 40/32/44 cm



Der Griff wird immer passend zur Gestellfarbe geliefert

Sitzschale **BU**
mit Pfeifen-Steppung
B/H/T ca. 40/32/44 cm



Sitzschale **BV**
mit Diamant-Steppung
B/H/T ca. 40/32/44 cm



Armlehnen für alle Varianten optional erhältlich:

AL-Set-1:
Ausführung
Edelstahl

BL-AL-Set-1:
Ausführung
schwarz gepulvert



- Besonders hoher Sitzkomfort durch viskoelastische Komfortauflage auf Sitz und Rücken - Diese passt sich optimal Ihren Körperkonturen an.

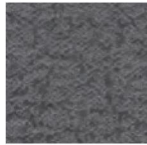
Artikelnummer = Gestell-Materialausführung + Gestell + Bezug + Sitzschale
Beispiel: ST M53 Night BS

Farb- und Modellabweichungen bzw. die Korrektur von irrtümlichen Angaben behalten wir uns vor.

• 9 Mikrofaser- Bezüge



Zinc
Mikrofaser
hellgrau



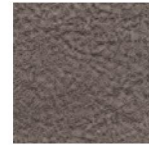
Onyx
Mikrofaser
dunkelgrau



Night
Mikrofaser
carbonschwarz



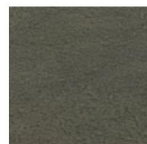
Rust
Mikrofaser
braun



Cream
Mikrofaser
hellbraun



Amber
Mikrofaser
bernstein-
farben



Fern
Mikrofaser
grün



Dove
Mikrofaser
grau



Carbon
Mikrofaser
anthrazit

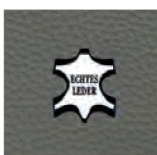
• 6 Leder- Bezüge



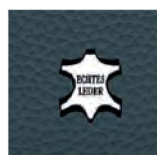
Tar
Leder
schwarz



Fog
Leder
grau



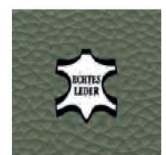
Mud
Leder
schlammfarbig



Sea
Leder
blaugrau








Ash
Leder
steingrau



Pine
Leder
grün

Artikelnummer = Gestell-Materialausführung + Gestell + Bezug + Sitzschale
 Beispiel: ST M53 Night BS

Farb- und Modellabweichungen bzw. die Korrektur von irrtümlichen Angaben behalten wir uns vor.

	alle Sitzschalen BO, BS, BP, BU, BV, BY	
<p>alle Tresenhockergestelle <u>ohne Funktion</u> (Sitzhöhe ca. 67 cm)</p>  <p>Gestelle ST / BL 59 ST / BL 60 ST / BL 62</p>		
<p>alle Barhockergestelle <u>ohne Funktion</u> (Sitzhöhe ca. 80 cm)</p>  <p>Gestelle ST / BL 57 ST / BL 58 ST / BL 61</p>		
<p>alle Barhockergestelle <u>mit Liftfunktion</u></p>  <p>Gestelle ST / BL 51 ST / BL 52 ST / BL M53 ST / BL 54 ST / BL M55 ST / BL 56</p>		
<p>alle Barhockergestelle <u>mit Lift- und Rückstellfunktion</u></p>  <p>Gestelle ST / BL 51-R ST / BL 52-R ST / BL M53-R ST / BL 56-R</p>		
 <p>Armlehnen für alle Varianten optional erhältlich</p>	<p>AL-Set-1: Ausführung Edelstahl</p>	<p>BL-AL-Set-1: Ausführung schwarz gepulvert</p>

<p>Artikelnummer = Beispiel:</p>	<p>Gestell-Materialausführung ST</p>	<p>+</p>	<p>Gestell M53</p>	<p>+</p>	<p>Bezug Night</p>	<p>+</p>	<p>Sitzschale BS</p>
--------------------------------------	--	----------	------------------------	----------	------------------------	----------	--------------------------

MONDO®

Design

Jedes MONDO Design ist exklusiv und wird von renommierten Designern und Kreativen mit viel Gefühl für die Marke entwickelt. Schließlich geht es am Ende um die Frage, wer bei Dir einziehen darf.

Wir legen besonderen Wert darauf, dass Deine Möbel perfekt zu Dir passen und Dein Zuhause zu einem Teil von Dir machen. Neben höchster Qualität und perfekter Funktionalität achten wir deshalb besonders auf planbare Individualität und emotionale Wärme in unseren Designs.

MONDO ist exklusiv in ausgewählten führenden Einrichtungshäusern in Deiner Nähe erhältlich.

Hinter den exklusiven Designs von MONDO stecken viele kreative Köpfe:



Kurt Beier



K. W. Göcke



Ute Bröker

Qualität

Der Name MONDO steht für zuverlässige Qualität, die Dir lange erhalten bleibt. Wir legen größten Wert auf Hochwertigkeit in Material, Verarbeitung, Funktion und Design. Jedes Möbelstück wird sorgfältig kontrolliert, um sicherzustellen, dass es all unsere strengen Richtlinien erfüllt. Wir sind sogar so überzeugt, dass wir Dir auf jedes Stück fünf Jahre Garantie bieten.



Abonniert unseren Newsletter für Trends, Aktionen & Inspirationen.

www.mondo-moebel.de/newsletter