

Möbel LETZ

Finden und Wohlfühlen



Typenplan

Lutago von MONDO - Badezimmer schwarz matt/ Eiche Struktur natur

Wichtiger Hinweis für Sie

Etwaige Hinweise des Herstellers in dieser Produktinformation, die sich auf die Gewährleistung beziehen, haben für Sie keinerlei Bindungswirkung und können von Ihnen ignoriert werden. Ihre gesetzlichen Gewährleistungsrechte als Verbraucher uns gegenüber, als Ihrem Verkäufer, werden dadurch in keiner Weise berührt oder eingeschränkt. Sie können sich wegen aller Mängel jederzeit an uns wenden. Darüber hinaus gehende Herstellergarantien bleiben natürlich unberührt. Dieser Artikel wird hergestellt von MARLIN Badmöbel, Jaka-Str. 3, 32351 Stemwede, Deutschland, marlin@marlinbad.de

Möbel Letz GmbH
Am Gewerbepark 11
06895 Zahna-Elster

Tel.: 035383 - 6018 50

Fax.: 035383 - 6018 17

Umwerfend
Makellos

MADE IN GERMANY

MONDO[®] Lutago



Das bietet MONDO Lutago

- 3 Keramik Aufsatz-Waschtische
- Front- und Korpus Melamin beschichtet, allseitig Dickkante
- Möbelkanten farblich angepasst und leicht gerundet
- Korpus innen weiß
- Rückwände eingenetet
- Vollauszüge aus doppelwandigem Edelstahl mit Softclose
- Schubkastenboden 16 mm Spanplatte
- Griffleiste eingefräst, Aluminium eloxiert
- Gedämpfter Türanschlag
- Waschtischplatten in 19 mm Plattenstärke mit wasserfester Kanterverleimung
- Möbelaufhänger aus Metall, hoch belastbar
- Integrierte LED-Beleuchtung bei Spiegelschränken und Spiegelpaneel mit 4000 Kelvin Lichtfarbe



Farbauswahl



Stauraum



Softclose



Beleuchtung

Exzellent Schön

Style & Aufmerksamkeit vereinen die Badezimmermöbel MONDO Lutago in außergewöhnlicher Form. Die drei Eichefarben sind authentisch: Struktur Eiche Nachbildungen mit Rissen und markanten Ästen, in einem sehr eigenständigen Holzfarbton. Schwarz-, Weiß-Supermatt und Steingrün bilden den stylischen Gegenpol. Ein Badezimmer, dass nicht jeder sein Eigen nennt.

Waschtischkombination

B/H/T ca. 160,4/92,9/48,5 cm

Spiegelpaneel

mit Sensorschalter und LED-Beleuchtung,
B/H/T ca. 60/80/2,7 cm

Ausführungen

Gestell und Tischplatte Eiche Struktur Natur Nachbildung,
Waschtischunterschrank Steingrün

Überzeugende Farbwelten

SKANDI-LOOK. Mit cleaner Linienführung und natürlich wirkenden Materialien garantiert diese skandinavische Farbwelt, in Weiß und Eiche Struktur Natur Nachbildung, pure Gemütlichkeit. Lasst Euch von diesem Wohnstil zu einem ganz neuen Lebensgefühl inspirieren.

MONDO Lutago Möbel bieten Euch unterschiedliche Stile kombiniert mit Funktion und Wertigkeit. Zeitlose Eleganz. Ein Möbel das auch in vielen Jahren noch aktuell wirkt.



Die eingefräste Griffleiste aus Aluminium setzt einen dezenten und reizvollen Akzent. Einfach praktisch.



Reichlich Platz für Ordnung dank der passenden Schubkasten Einteilung.



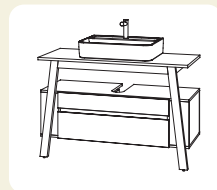
Waschtischkombination
B/H/T ca. 120,4/92,9/48,5 cm
Spiegelschrank
mit integrierter LED-Aufbauleuchte
B/H/T ca. 120/69,6/17,6 cm
Hochschrank
B/H/T ca. 40/178,7/35 cm
Ausführungen
Gestell und Tischplatte Schwarz-Supermatt,
Waschtischunterschrank Schwarz-Supermatt

Wohlfühlen auf hohem Niveau. Mit der Kombination Eiche Struktur Weiß Nachbildung und Gestellfarbe Weiß setzt Ihr gekonnt skandinavische Farbakzente.

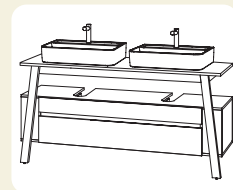
Setauswahl, Ihr Komplettsset in verschiedenen Breiten



Breite 100 cm



Breite 120 cm

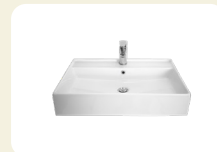


Breite 160 cm

Keramik Aufsatz-Waschbecken



One-Cubic Waschtisch
Weiß Alpin Glanz
60/14/42 cm



Rumba Waschtisch
Weiß Alpin Glanz
61,2/12/46,6 cm



Rumba Waschtisch
Schwarz Matt
61,2/12/46,6 cm

Tischgestell- und Spiegelschrankfarben



Gestell & Waschtisch-
platte Eiche Struktur
Natur Nachbildung



Gestell & Waschtisch-
platte Weiß Matt
ummantelt



Gestell & Waschtisch-
platte Schwarz Matt
ummantelt

Front- und Korpusausführungen



Eiche Struktur Natur
Nachbildung



Eiche Struktur Weiß
Nachbildung



Eiche Struktur Braun
Nachbildung



Steingrün



Weiß Supermatt



Schwarz Supermatt

Perfekter Eindruck

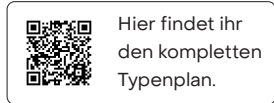
Mehr als nur ein Bad. Das Sahnehäubchen bildet sicherlich das schwarz matte Waschbecken. Oder in leuchtendem Weiß auf schwarzem Tischgestell. Damit ist die Aufmerksamkeit schon am frühen Morgen garantiert.



Die integrierte LED Aufbauleuchte in Schwarz macht ausreichend Licht für jede Stimmung mit 4000 Kelvin und 1050 Lumen.

Auszug aus dem Typenplan

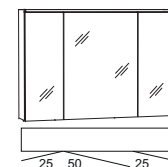
Alle Maße ca. Maße in B/H/T in cm.



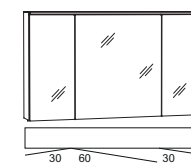
Hier findet ihr den kompletten Typenplan.

MONDO
Lutago

Spiegelschränke, mit LED Beleuchtung, Leuchtmittel nicht austauschbar.



Spiegelschrank SLWC10
100/69,6/17,6 cm
3 einseitig verspiegelte Türen
integr. LED Aufbauleuchte
schwarz
4000 Kelvin, 9,6 Watt,
1050 Lumen, EEK F



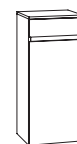
Spiegelschrank SLWC12
120/69,6/17,6 cm
3 einseitig verspiegelte Türen
integr. LED Aufbauleuchte
schwarz
4000 Kelvin, 11,5 Watt,
1260 Lumen, EEK F

Spiegelpaneel, mit LED Beleuchtung, Leuchtmittel nicht austauschbar, satiniert.



Spiegelpaneel SPLEK6
60/80/2,7 cm
Sensorschalter,
Helligkeit dimmbar
4000 K, 24,5 W,
430 Lumen, EEK G

Beistellschränke



Highboard GHBST4F
40/91,2/35 cm
1 Tür, 1 Schubkasten
2 Glaseinlegeböden
Türanschlag links oder rechts

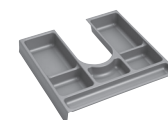


Mittelschrank GMTST4F
40/148,8/35 cm
2 Türen, 1 Schubkasten
3 Glaseinlegeböden
Türanschlag links oder rechts



Hochschrank GHTST4
40/178,7/35 cm
2 Türen, 1 Schubkasten
3 Glaseinlegeböden
Türanschlag links oder rechts

Zubehör



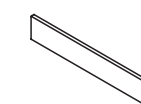
Schubkasteneinsatz SMBEG3
33,7/4,3/33 cm
Kunststoff, für oberen Auszug vom Waschtischunterschrank



Handtuchhalter HHU133
5/1/33 cm
Schwarz Matt, 1-armig, Befestigung an der WT-Platte



Spiegelschrank Unterbauleuchte WTBPR60
57/1,2/5,5 cm
LED, Betrieb nur in Verbindung mit Spiegelschrankkonverter
2800-6500 Kelvin, 3,5 Watt, 350 Lumen EEK F



Inneneinteilung IEG70
68/6/1,1 cm
für Waschtischunterschrank 100 cm
Inneneinteilung IEG90
88/6/1,1 cm
für Waschtischunterschrank 120 cm



Designsiphon DS
Kunststoff verchromt



Schubkasteneinsatz SEG4
30,9/4,5/28 cm
Kunststoff, für Beistellschränke



Handtuchhalter HHUC133
5/1/33 cm
Chrom Glanz, 1-armig, Befestigung an der WT-Platte

MONDO®

Gedruckt auf FSC®-
zertifiziertem Papier.



Design

Jedes MONDO Design ist exklusiv und wird von renommierten Designern und Kreativen mit viel Gefühl für die Marke entwickelt. Schließlich geht es am Ende um die Frage, wer bei Dir einziehen darf.

Wir legen besonderen Wert darauf, dass Deine Möbel perfekt zu Dir passen und Dein Zuhause zu einem Teil von Dir machen. Neben höchster Qualität und perfekter Funktionalität achten wir deshalb besonders auf planbare Individualität und emotionale Wärme in unseren Designs.

MONDO ist exklusiv in ausgewählten führenden Einrichtungshäusern in Deiner Nähe erhältlich.

Hinter den exklusiven Designs von MONDO stecken viele kreative Köpfe:



Kurt Beier



K. W. Göcke



Ute Bröker

Qualität

Der Name MONDO steht für zuverlässige Qualität, die Dir lange erhalten bleibt. Wir legen größten Wert auf Hochwertigkeit in Material, Verarbeitung, Funktion und Design. Jedes Möbelstück wird sorgfältig kontrolliert, um sicherzustellen, dass es all unsere strengen Richtlinien erfüllt. Wir sind sogar so überzeugt, dass wir Dir auf jedes Stück fünf Jahre Garantie bieten.



Abonniert unseren Newsletter für Trends, Aktionen & Inspirationen.

www.mondo-moebel.de/newsletter