

# Möbel LETZ

*Finden und Wohlfühlen*



## Typenplan

Fox Trot von Calia Italia - XXL-Sofa links mehrfarbig

### **Wichtiger Hinweis für Sie**

Etwaige Hinweise des Herstellers in dieser Produktinformation, die sich auf die Gewährleistung beziehen, haben für Sie keinerlei Bindungswirkung und können von Ihnen ignoriert werden. Ihre gesetzlichen Gewährleistungsrechte als Verbraucher uns gegenüber, als Ihrem Verkäufer, werden dadurch in keiner Weise berührt oder eingeschränkt. Sie können sich wegen aller Mängel jederzeit an uns wenden. Darüber hinaus gehende Herstellergarantien bleiben natürlich unberührt. Dieser Artikel wird hergestellt von Calia Trade S.p.A., C. da Serritello La Valle , 75100 Matera, Italien, [team229@sofaservice.com](mailto:team229@sofaservice.com)

Möbel Letz GmbH  
Am Gewerbepark 11  
06895 Zahna-Elster

Tel.: 035383 - 6018 50

Fax.: 035383 - 6018 17



# Fox Trot

Modell Nummer F5522



**Designer:** Bernard Masson

**Korpus:** Holzstruktur in Tannenholz, Multifaser- und Spanplatten mit Polyurethan-Schaum überzogen

**Unterfederung:** Gurt-Unterfederung in Sitz und Rücken

**Sitzpolsterung:** umweltfreundlicher Polyurethan-Schaum mit 100%iger Polyester-Watte überzogen.

**Rückenpolsterung:** umweltfreundlicher Polyurethan-Schaum mit 100%iger Polyester-Watte überzogen.

**Abziehbarkeit:** nicht möglich

**Nähte:** In Leder sind andere Schnitte vorgesehen, sodass das Nahtbild im Vergleich zu Mikrofaser- oder Stoffbezug sich ändert.

**Standard-FüÙe:** P633, in PVC Höhe 3 cm.

**Hinweise:** Nicht realisierbar in Leder ORION, SORRENTO und EMOTION. Dieses Modell hat alle Seiten sauber bezogen. Jedes einzelne Element hat auch die Innenseite bezogen.

## Bezüge

	empfehlenswert	nicht geeignet	nicht moeglich
Dickleder			✓
duenne und elastische Leder	✓		
Naturleder	✓		
Stoff*	✓		
Mikrofaser*	✓		
Spattleder			✓
De Luxe			✓
Multifarbe**	✓		
Multi-kategorie**			
Multibezug**	✓		

Notiz: Fuer alle Modelle, die nicht abziehbar sind, koennen nur die ausgewaehlten UNI-STOFFE verkauft werden!

## Zubehoer / Elementoptionen

--	--	--

## FuÙ

		
--	--	--

P633

--	--	--

## Hocker

--	--	--

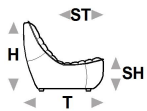
Weisen mit Vorbehalt auf eventuelle Änderungen hin, ohne jegliche Vorankündigung, in bezug auf Materialien, Bezüge sowie Maße des Produktes, welche heute in den technischen Datenblättern oder Katalogen enthalten sind. Die angegebenen Maße und Volumen sind indikativ und möglichen Produktionstoleranzen ausgesetzt. Unter normalen Verwendungsbedingungen sind die folgenden maximalen Belastungswerte empfohlen: Sessel max. 120 kg, 2-Sitzer-Sofas max. 200 kg (2x100 kg), 3-Sitzer-Sofas max. 240 kg (3x80 kg). Die Verwendung mit Lasten, die die angegebenen Werte überschreiten, kann dazu führen, dass das Sofa / der Sessel bzw. deren Komponenten zusammenfallen.



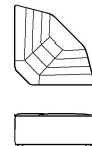
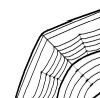
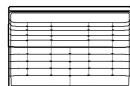
# Fox Trot



**B Breite - H Hoehe - T Tiefe - SH Sitzhoehe - ST Sitztiefe**  
 Die Abmessungen beziehen sich immer auf die maximalen Außenmaße bei geschlossenem Mechanismus dort wo vorgesehen.



masse	<b>B 105</b> H88 T102 SH40 ST56	<b>B 180</b> H88 T102 SH40 ST56	<b>B 200</b> H88 T102 SH40 ST56	<b>B 92</b> H88 T102 SH40 ST56	<b>B 92</b> H88 T102 SH40 ST56
typen nummer	100	200	300	110	120
Beschreibung	sessel 2 al	2 sitz 2al	3 sitzer 2 al	sessel 1 al rx	sessel 1 al lx



<b>B 60</b> H61 T74 SH30 ST45	<b>B 81</b> H88 T102 SH40 ST56	<b>B 160</b> H88 T102 SH40 ST56	<b>B 81</b> H88 T162 SH40 ST116	<b>B 115</b> H88 T115 SH40 ST56	<b>B 101</b> H40 T101 SH-ST-790
AQ3	130	230	400	000	790
sessel ohne armlehne baby	sessel oal	2 sitzer oal	chaise longue	rundecke	hocker spezial



<b>B 81</b> H42 T87 SH-ST-635	<b>B 52</b> H42 T87 SH-ST-A93
hocker rechteckig	kleiner rechteckiger hocker



# Fox Trot

Modell Nummer F5522



**\*\*Multifarbe (selbes Material mehrfarbig)**  JA  NEIN

**\*\*Multibezug (Kombination diverser Materialien)**  JA  NEIN

1° farbe  SPALTLEDER  LEDER  STOFF  MIKROFASER

2° farbe  SPALTLEDER  LEDER  STOFF  MIKROFASER

3° farbe  SPALTLEDER  LEDER  STOFF  MIKROFASER

1° bezug  SPALTLEDER  LEDER  STOFF  MIKROFASER

2° bezug  SPALTLEDER  LEDER  STOFF  MIKROFASER

3° bezug  SPALTLEDER  LEDER  STOFF  MIKROFASER

**\*\*Multikategorie (diverse Kategorien des selben Materials)**  JA  NEIN

Realisierbar in MONO-Bezug (komplett Leder, Stoff oder Mikrofaser) oder Zweifarbig (im gleichen Stoff- oder Mikrofaserbezug)= 1° Farbe (Stoff oder Mikrofaser): Korpus und Rueckseite, 2° Farbe (Stoff oder Mikro): Ruecken- und Sitzkissen; in MULTI-Bezug (Stoff oder Mikrofaser/Leder) 1° Bezug (Stoff oder Mikrofaser): Korpus und Rueckseite, 2° Bezug (Leder): Ruecken- und Sitzkissen. Modell nicht in Dickleder realisierbar!

