

# Möbel LETZ

*Finden und Wohlfühlen*



# Typenplan

Vellia von MONDO - Ledergruppe cognac

## Wichtiger Hinweis für Sie

Etwaige Hinweise des Herstellers in dieser Produktinformation, die sich auf die Gewährleistung beziehen, haben für Sie keinerlei Bindungswirkung und können von Ihnen ignoriert werden. Ihre gesetzlichen Gewährleistungsrechte als Verbraucher uns gegenüber, als Ihrem Verkäufer, werden dadurch in keiner Weise berührt oder eingeschränkt. Sie können sich wegen aller Mängel jederzeit an uns wenden. Darüber hinaus gehende Herstellergarantien bleiben natürlich unberührt. Dieser Artikel wird hergestellt von HUKLA polstermöbel gmbh & co. kg, Diepenauer Heide 1, 31603 Diepenau, Deutschland, support@polipol.de

Möbel Letz GmbH  
Am Gewerbepark 11  
06895 Zahna-Elster

Tel.: 035383 - 6018 50

Fax.: 035383 - 6018 17

# MONDO<sup>®</sup>

Vellia



## Das bietet MONDO Vellia:

- WallAway-Funktion
- Kopfpolsterverstellung
- Funktionsablage im Trapezsofa
- 2 Fußausführungen
- 2 Sitzhöhen (45 oder 48 cm)
- 3 Sitzhärten (weich, mittel, fest)
- HSL-Sitzkomfort

## Qualität

Hochwertige Materialien, sorgfältige Verarbeitung und intelligente Funktionen garantieren dauerhaften Komfort. Innovative Techniken, zeitgemäßes Design und funktionelle Detaillösungen belegen den hohen Anspruch von MONDO.

[www.mondo-moebel.de](http://www.mondo-moebel.de)

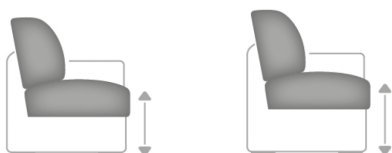


## Modellbeschreibung

MONDO Vellia bringt nicht nur Leichtigkeit, sondern auch ansprechendes Design in den Raum. Neben der WallAway-Relaxfunktion überzeugt dieses Modell auch durch das Trapezsofa mit integrierter Funktionsablage, wahlweise mit Induktion. Für die perfekte Relaxposition sind alle Sitze mit Kopfpolsterverstellung mit einem Rastbeschlag ausgestattet.

## Ergonomie

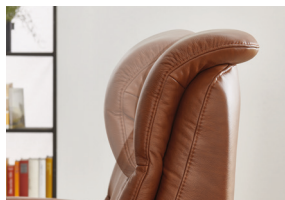
2 Sitzhöhen: 45 oder 48 cm



Höhe: 114 oder 117 cm  
 Tiefe: 94 cm  
 Relaxtiefe: 178 cm  
 Sitzhöhe: 45 oder 48 cm  
 Sitztiefe: 54 cm  
 Armlehne: 17 cm



WallAway-Funktion gegen Aufpreis, ein- oder zwei-motorisch mit motorisch verstellbarem Kopfpolster.



Kopfpolsterverstellung inklusive.  
 Einzeln verstellbar.



Trapezsofa inklusive Funktionsablage.  
 (Induktion gegen Aufpreis).

Farb- und Modellabweichungen bzw. die Korrektur von irrtümlichen Angaben behalten wir uns vor.

**Funktionen**

- inklusive manueller Kopfpolsterverstellung (motorisch gegen Aufpreis)
- WallAway-Funktion 1- oder 2-motorisch (gegen Aufpreis)
- Funktionsablage im Trapezsofa
- Funktionsablage mit Induktion (gegen Aufpreis)
- Akku (gegen Aufpreis)

WallAway-Funktion: Durch Betätigen des Handschalters fährt die Beinauflage auf Sitzhöhe und der Sitz zusätzlich einige cm nach oben sowie nach vorne in die Relaxposition. Hierbei bleibt der Rücken wandfrei. Der Rücken fährt nun anschließend weiter bis zur Liegeposition und der Sitz fährt in der Bewegung weiter mit nach vorne und oben. Die Kopfpolster in die gewünschte Position einstellen. In dieser Position wird eine Wandfreiheit von ca. 20 cm benötigt.

Hinweis zur WallAway-Funktion (WAK1 und WAK2) - gegen Aufpreis:

WAK1: Nur bei ausgewählten Typen möglich, maximale Belastbarkeit 120 kg, pro Sitz wählbar. Standard Handschalter, Touch-Button preisgleich wählbar. Bei fehlender Angabe wird der Handschalter bestätigt.

WAK2: Wie WallAway 1-motorisch, jedoch inklusive motorischer Kopfpolsterverstellung.



WallAway-Funktion



Kopfpolsterverstellung

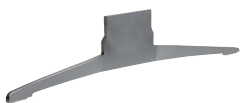


Funktionsablage im Trapezsofa

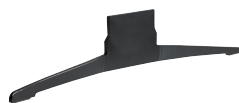


Bodenfreiheit

**Füße**



Kufe gebogen  
Edelstahl gebürstet  
K114-M27



Kufe gebogen  
Metall schwarz  
K114-M01

Farb- und Modellabweichungen bzw. die Korrektur von irrtümlichen Angaben behalten wir uns vor.

## Gestellkonstruktion

- Gestell: Metall, Hartholz und andere Holzwerkstoffe
- Sitz: HsL-Sitzkomfort hochwertiger Formkaltschaum in 3 verschiedenen HsL-Sitzhärten lieferbar, 2 verschiedene Sitzhöhen preisgleich wählbar / 45 oder 48 cm
- Rücken: hochelastische Polstergurte mit hochwertigem Kaltschaum inkl. einzeln verstellbarer Kopfpolster mit Rasterfunktion



## Bezüge

- Bezugsstoff: Alle Typen sind im Rücken echt bezogen, Modelltype ist nur einfarbig lieferbar.
- Leder: Alle Typen sind im Rücken echt bezogen, Modelltype ist nur einfarbig lieferbar.

## Sitzhärten

- HsL-Sitzkomfort



- wahlweise in 3 verschiedenen Sitzhärten



F1-weich



F2-mittel

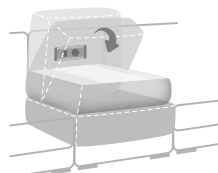


F3-fest

**Besonderheiten**

- inklusive Funktionsablage im Trapezsofa (Induktion gegen Aufpreis)
- außenliegender Wechsel-Akku (gegen Aufpreis)
- 2,5-Sitzer X (identische Breite zum 3-Sitzer)

Funktionsablage: Durch das nach vorne klappende Rückenpolster wird der Ablagetisch uneingeschränkt nutzbar. Die Farbe der Ablageplatte wird durch die Auswahl des Fußes bestimmt. Fuß schwarz = Ablageplatte Eiche, Fuß Edelstahl gebürstet = Ablageplatte Grau. Die Induktion (gegen Aufpreis) ist in der Ablageplatte integriert und ermöglicht kabelloses Laden von induktionsfähigen Geräten (Smartphones, Bluetooth-Kopfhörer etc.). Induktion nur möglich im Trapezsofa. In dieser Position wird eine Wandfreiheit von ca. 37 cm benötigt.



Außenliegender Wechsel-Akku (gegen Aufpreis): Dieser ist außen aufsteckbar und daher auch nachbestellbar. Der Akku wird inklusive USB-Ladekabel geliefert. Der USB-Ladeadapter ist nicht im Lieferumfang enthalten.



2,5-Sitzer X: Der 2,5-Sitzer X hat, wie der 3-Sitzer, eine Breite von 194 cm. Somit ist eine zwei- oder dreisitzige Optik wählbar.

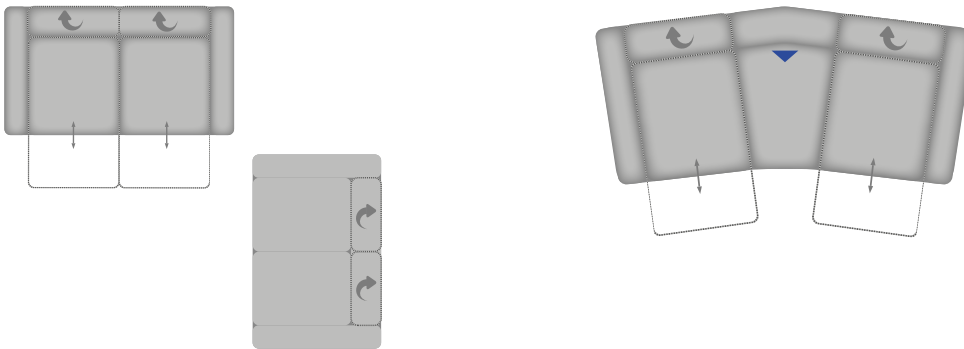
Farb- und Modellabweichungen bzw. die Korrektur von irrtümlichen Angaben behalten wir uns vor.

**Kombinationsbeispiele**

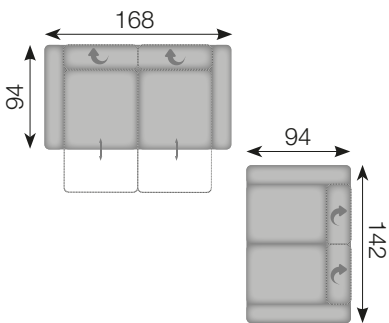
Es handelt sich hier um Kombinations-Beispiele aus einer Vielzahl an Zusammenstellungs-Möglichkeiten.

**Legende:**

- ...L links
- ...R rechts
- KV... Kopfpolsterverstellung
- WAK1 WallAway / gegen Aufpreis
- WAK2 WallAway / gegen Aufpreis
- TZ... Trapezsofa
- X... extra breit
- FA Funktionsablage
- FAI Funktionsablage mit Induktion



**Polster Wohnlandschaft als Kombinations- und Preisbeispiel**



WAK2L 2,5KVW WAK2R = 2,5-Sitzer mit Kopfpolsterverstellung und motorischer WallAway-Funktion beidseitig;  
 2KV = 2-Sitzer mit Kopfpolsterverstellung

- H 114 oder 117 cm
- T 94 cm
- RT 178
- SH 45 oder 48 cm
- ST 54 cm
- AL 17 cm

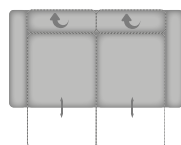
Maße sind ca.-Maße

**Bezeichnung**

2,5-Sitzer mit Kopfpolsterverstellung und motorischer Wall-Away-Funktion beidseitig;

**Artikel**

WAK2L 2,5KVW WAK2R



B x T: 168 x 94 cm



B x T: 142 x 94 cm

2-Sitzer mit Kopfpolsterverstellung

2KV



**Typenübersicht**

**Sofa / Canapé**



3  
3-Sitzer mit Kopfpolsterverstellung  
194/94



4  
3-Sitzer mit Kopfpolsterverstellung; nur in Kombination mit \*WA-Fkt. gegen Aufpreis - dreigeteilte Lieferung - 194/94



5  
2,5-Sitzer X mit Kopfpolsterverstellung  
194/94



6  
2,5-Sitzer X mit Kopfpolsterverstellung; nur in Kombination mit \*WA-Fkt. gegen Aufpreis - zweigeteilte Lieferung - 194/94



7  
2,5-Sitzer mit Kopfpolsterverstellung  
168/94



8  
2,5-Sitzer mit Kopfpolsterverstellung; nur in Kombination mit \*WA-Fkt. gegen Aufpreis - zweigeteilte Lieferung - 168/94



9  
2-Sitzer mit Kopfpolsterverstellung  
142/94



10  
2-Sitzer mit Kopfpolsterverstellung; nur in Kombination mit WA-Fkt. gegen Aufpreis - zweigeteilte Lieferung - 142/94

**Bettcouch / Bett- / Liege- / Schlafsofa**



11  
2,5-Sitzer Trapezsofa mit Kopfpolsterverstellung, inkl. FA mit Tischablage, induktive Ladestation gegen Aufpreis; benötigte Wandfreiheit von ca. 37 cm; - abweichende Tiefe und dreigeteilte Lieferung - 224/103



12  
2,5-Sitzer Trapezsofa mit Kopfpolsterverstellung; nur in Kombination mit \*WA-Fkt. gegen Aufpreis; inkl. FA mit Tischablage, induktive Ladestation gegen Aufpreis; benötigte Wandfreiheit von ca. 37 cm; - abweichende Tiefe und dreigeteilte Lieferung - 224/103



13  
2-Sitzer Trapezsofa mit Kopfpolsterverstellung, inkl. FA mit Tischablage, induktive Ladestation gegen Aufpreis; benötigte Wandfreiheit von ca. 37 cm; - abweichende Tiefe und dreigeteilte Lieferung - 198/103



14  
2-Sitzer Trapezsofa mit Kopfpolsterverstellung; nur in Kombination mit \*WA-Fkt. gegen Aufpreis; inkl. FA mit Tischablage, induktive Ladestation gegen Aufpreis; benötigte Wandfreiheit von ca. 37 cm; - abweichende Tiefe und dreigeteilte Lieferung - 198/103

## Typenübersicht

### Kissen



15  
Kissen  
40 x 40



16  
Kissen  
50 x 50

### Zubehör / Kleinteile



17  
Aufpreis pro Sitz,  
WAK1 WallAway  
1-motorisch - nur  
bei ausgewählten  
Typen möglich  
(s. Piktogramm) -



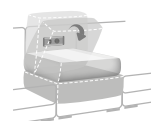
18  
Aufpreis pro Sitz,  
WAK2 WallAway  
2-motorisch - nur  
bei ausgewählten  
Typen möglich  
(s. Piktogramm) -



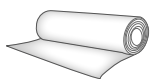
19  
Aufpreis je außen-  
liegenden Wechsel-  
Akku - für kabellose  
Fkt. pro Sitz. Außen  
aufsteckbar und  
daher auch nach-  
bestellbar. Akku  
wird inkl. USB-  
Ladekabel geliefert  
- USB-Ladeadapter  
nicht im Lieferum-  
fang enthalten -



20  
Universal USB-  
Ladeadapter  
ergänzend zum  
Ladekabel des  
Wechsel-Akkus.  
Leistung USB A:  
5V/3A, Quick-  
charge 18 Watt,  
Leistung USB C:  
5V/3A, Powerdeli-  
very 20 Watt



21  
Funktionsablage,  
Aufpreis für Induk-  
tionsladung, nur  
bei ausgewählter  
Type möglich  
(s. Piktogramm)



22  
ca. 140 cm breit;  
ab 0,5 Meter und  
in 10 cm Schritten  
bestellbar



23  
nur ganze Häute  
(ca. 4,5m<sup>2</sup>) Bitte  
beachten: Durch  
die vorhandenen  
Naturmerkmale  
können ca. 60-  
70% der Haut als  
Zuschnittfläche  
verwendet werden.

Farb- und Modellabweichungen bzw. die Korrektur von irrtümlichen Angaben behalten wir uns vor.

**Einzeltypen Sofa / Canapé**

H 114 oder 117 cm  
 T 94 cm  
 RT 178 cm  
 SH 45 oder 48 cm  
 ST 54 cm  
 AL 17 cm  
 Maße sind ca.-Maße



B 194

3-Sitzer  
 mit Kopfpolster-  
 verstellung

3KV



B 194

3-Sitzer mit Kopfpolster-  
 verstellung; nur in Kombi-  
 nation mit \*WA-Fkt. gegen  
 Aufpreis - dreigeteilte  
 Lieferung

3KVW



B 194

2,5-Sitzer X  
 mit Kopfpolster-  
 verstellung

2,5XKV



B 194

2,5-Sitzer X mit Kopfpolster-  
 verstellung; nur in Kombi-  
 nation mit \*WA-Fkt. gegen  
 Aufpreis - zweigeteilte  
 Lieferung

2,5XKVW

**Bezeichnung**

**Artikel**

**Stoffgruppen**

- 19 Rücken echt
- 19 Rücken unecht
- 20 Rücken echt
- 20 Rücken unecht
- 22 Rücken echt
- 22 Rücken unecht
- 25 Rücken echt
- 25 Rücken unecht

**Ledergruppen**

- 56 Rücken echt
- 56 Rücken unecht
- 58 Rücken echt
- 58 Rücken unecht
- 59 Rücken echt
- 59 Rücken unecht
- 60 Rücken echt
- 60 Rücken unecht
- 63 Rücken echt
- 63 Rücken unecht

-

-

-

-

-

-

-

-

-

-

-

-

-

-

-

-

-

-

-

-

-

-

-

-

-

-

-

-

Farb- und Modellabweichungen bzw. die Korrektur von irrtümlichen Angaben behalten wir uns vor.

**Einzeltypen Sofa / Canapé**

H 114 oder 117 cm  
 T 94 cm  
 RT 178 cm  
 SH 45 oder 48 cm  
 ST 54 cm  
 AL 17 cm  
 Maße sind ca.-Maße



B 168

2,5-Sitzer  
 mit Kopfpolster-  
 verstellung

2,5KV



B 168

2,5-Sitzer mit Kopfpolster-  
 verstellung; nur in Kombi-  
 nation mit \*WA-Fkt. gegen  
 Aufpreis - zweigeteilte  
 Lieferung

2,5KVV



B 142

2-Sitzer  
 mit Kopfpolster-  
 verstellung

2KV



B 142

2-Sitzer mit Kopfpolster-  
 verstellung; nur in Kombi-  
 nation mit \*WA-Fkt. gegen  
 Aufpreis - zweigeteilte  
 Lieferung

2KVV

**Bezeichnung**

**Artikel**

**Stoffgruppen**

- 19 Rücken echt
- 19 Rücken unecht
- 20 Rücken echt
- 20 Rücken unecht
- 22 Rücken echt
- 22 Rücken unecht
- 25 Rücken echt
- 25 Rücken unecht

**Ledergruppen**

- 56 Rücken echt
- 56 Rücken unecht
- 58 Rücken echt
- 58 Rücken unecht
- 59 Rücken echt
- 59 Rücken unecht
- 60 Rücken echt
- 60 Rücken unecht
- 63 Rücken echt
- 63 Rücken unecht

-

-

-

-

-

-

-

-

-

-

-

-

-

-

-

-

-

-

-

-

-

-

-

-

-

-

-

-

-

-

-

-

-

-

-

-

-

-

-

-

-

-

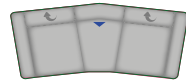
-

-

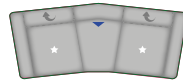
Farb- und Modellabweichungen bzw. die Korrektur von irrtümlichen Angaben behalten wir uns vor.

**Einzeltypen Bettcouch / Bett- / Liege- / Schlafsofa**

H 114 oder 117 cm  
 T 94 cm  
 RT 178 cm  
 SH 45 oder 48 cm  
 ST 54 cm  
 AL 17 cm  
 Maße sind ca.-Maße



B 224



B 224



B 198



B 198

**Bezeichnung**

2,5-Sitzer Trapezsofa mit Kopfpolsterverstellung inkl. FA mit Tischablage, induktive Ladestation gegen Aufpreis; benötigte Wandfreiheit von ca. 37 cm; - abweichende Tiefe und dreigeteilte Lieferung -

2,5-Sitzer Trapezsofa mit Kopfpolsterverstellung nur in Kombination mit \*WA-Fkt. gegen Aufpreis; inkl. FA mit Tischablage, induktive Ladestation gegen Aufpreis; benötigte Wandfreiheit von ca. 37 cm; - abweichende Tiefe und dreigeteilte Lieferung -

2-Sitzer Trapezsofa mit Kopfpolsterverstellung inkl. FA mit Tischablage, induktive Ladestation gegen Aufpreis; benötigte Wandfreiheit von ca. 37 cm; - abweichende Tiefe und dreigeteilte Lieferung -

2-Sitzer Trapezsofa mit Kopfpolsterverstellung nur in Kombination mit \*WA-Fkt. gegen Aufpreis; inkl. FA mit Tischablage, induktive Ladestation gegen Aufpreis; benötigte Wandfreiheit von ca. 37 cm; - abweichende Tiefe und dreigeteilte Lieferung -

**Artikel**

2,5TZKV

2,5TZKWW

2TZKV

2TZKWW

**Stoffgruppen**

- 19 Rücken echt
- 19 Rücken unecht
- 20 Rücken echt
- 20 Rücken unecht
- 22 Rücken echt
- 22 Rücken unecht
- 25 Rücken echt
- 25 Rücken unecht

-

-

-

-

-

-

-

-

-

-

-

-

-

-

-

-

**Ledergruppen**

- 56 Rücken echt
- 56 Rücken unecht
- 58 Rücken echt
- 58 Rücken unecht
- 59 Rücken echt
- 59 Rücken unecht
- 60 Rücken echt
- 60 Rücken unecht
- 63 Rücken echt
- 63 Rücken unecht

-

-

-

-

-

-

-

-

-

-

-

-

-

-

-

-

-

-

-

-

**Einzeltypen Kissen**



Maße sind ca.-Maße

B 40

B 50

**Bezeichnung**

Kissen

Kissen

**Artikel**

Kissen 40x40

Kissen 50x50

**Stoffgruppen**

19 Rücken echt

19 Rücken unecht

20 Rücken echt

20 Rücken unecht

22 Rücken echt

22 Rücken unecht

25 Rücken echt

25 Rücken unecht

-

-

-

-

-

-

-

-

-

-

**Ledergruppen**

56 Rücken echt

56 Rücken unecht

58 Rücken echt

58 Rücken unecht

59 Rücken echt

59 Rücken unecht

60 Rücken echt

60 Rücken unecht

63 Rücken echt

63 Rücken unecht

-

-

-

-

-

-

-

-

-

-

-

-

**Einzeltypen Zubehör / Kleinteile**



**Bezeichnung**

Aufpreis pro Sitz, WAK1 WallAway motorisch - nur bei ausgewählten Typen möglich (s. Piktogramm)

Aufpreis pro Sitz, WAK2 WallAway motorisch - nur bei ausgewählten Typen möglich (s. Piktogramm)

Aufpreis je außenliegendem Wechsel-Akku - für kabellose Funktion pro Sitz, außen aufsteckbar und daher auch nachbestellbar - Akku wird inkl. USB-Ladekabel geliefert; USB-Ladeadapter nicht im Lieferumfang enthalten

Universal Ladeadapter ergänzend zu dem Ladekabel des außenliegenden Wechsel-Akkus. Leistung USB : 5 V / 3 A, Quickcharge 18 Watt; Leistung USB C: 5V / 3 A, Powerdelivery 20 Watt

**Artikel**

WAK1

WAK2

AKK-Akku

USB-Ladeadapter

**Stoffgruppen**

- 19 Rücken echt
- 19 Rücken unecht
- 20 Rücken echt
- 20 Rücken unecht
- 22 Rücken echt
- 22 Rücken unecht
- 25 Rücken echt
- 25 Rücken unecht

-

-

-

-

**Ledergruppen**

- 56 Rücken echt
- 56 Rücken unecht
- 58 Rücken echt
- 58 Rücken unecht
- 59 Rücken echt
- 59 Rücken unecht
- 60 Rücken echt
- 60 Rücken unecht
- 63 Rücken echt
- 63 Rücken unecht

-

-

-

-

-

-

-

-

-

-

-

-

-

-

-

-

-

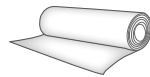
-

-

-

Farb- und Modellabweichungen bzw. die Korrektur von irrtümlichen Angaben behalten wir uns vor.

**Einzeltypen Zubehör / Kleinteile**



**Bezeichnung**

Aufpreis für Induktionsladung in der Funktionsablage, nur bei ausgewählter Type möglich (s. Piktogramm)

ca. 140 cm breit; ab 0,5 Meter und in 10 cm Schritten bestellbar

Nur ganze Häute (ca. 4,5m<sup>2</sup>). Bitte beachten: Durch die vorhandenen Naturmerkmale können ca. 60-70% der Haut als Zuschnittfläche verwendet werden.

**Artikel**

Aufpreis FAI Ablage/Induktion

Stoffmetrage lfd. Meter

Leder 4,5m<sup>2</sup>

**Stoffgruppen**

19 Rücken echt			-
19 Rücken unecht	-	-	-
20 Rücken echt			-
20 Rücken unecht	-	-	-
22 Rücken echt			-
22 Rücken unecht	-	-	-
25 Rücken echt			-
25 Rücken unecht	-	-	-

**Ledergruppen**

56 Rücken echt		-	
56 Rücken unecht	-	-	-
58 Rücken echt		-	
58 Rücken unecht	-	-	-
59 Rücken echt		-	
59 Rücken unecht	-	-	-
60 Rücken echt		-	
60 Rücken unecht	-	-	-
63 Rücken echt		-	
63 Rücken unecht	-	-	-



# MONDO®

## Design

Jedes MONDO Design ist exklusiv und wird von renommierten Designern und Kreativen mit viel Gefühl für die Marke entwickelt. Schließlich geht es am Ende um die Frage, wer bei Dir einziehen darf.

Wir legen besonderen Wert darauf, dass Deine Möbel perfekt zu Dir passen und Dein Zuhause zu einem Teil von Dir machen. Neben höchster Qualität und perfekter Funktionalität achten wir deshalb besonders auf planbare Individualität und emotionale Wärme in unseren Designs.

MONDO ist exklusiv in ausgewählten führenden Einrichtungshäusern in Deiner Nähe erhältlich.

Hinter den exklusiven Designs von MONDO stecken viele kreative Köpfe:



Kurt Beier



K. W. Göcke



Ute Bröker

## Qualität

Der Name MONDO steht für zuverlässige Qualität, die Dir lange erhalten bleibt. Wir legen größten Wert auf Hochwertigkeit in Material, Verarbeitung, Funktion und Design. Jedes Möbelstück wird sorgfältig kontrolliert, um sicherzustellen, dass es all unsere strengen Richtlinien erfüllt. Wir sind sogar so überzeugt, dass wir Dir auf jedes Stück fünf Jahre Garantie\* bieten.



Abonniert unseren Newsletter für Trends, Aktionen & Inspirationen.

[www.mondo-moebel.de/newsletter](http://www.mondo-moebel.de/newsletter)