

# Möbel LETZ

*Finden und Wohlfühlen*



## Typenplan

OC-PB23104 von Oschmann - Polsterbett KT 23131 steel

### **Wichtiger Hinweis für Sie**

Etwaige Hinweise des Herstellers in dieser Produktinformation, die sich auf die Gewährleistung beziehen, haben für Sie keinerlei Bindungswirkung und können von Ihnen ignoriert werden. Ihre gesetzlichen Gewährleistungsrechte als Verbraucher uns gegenüber, als Ihrem Verkäufer, werden dadurch in keiner Weise berührt oder eingeschränkt. Sie können sich wegen aller Mängel jederzeit an uns wenden. Darüber hinaus gehende Herstellergarantien bleiben natürlich unberührt. Dieser Artikel wird hergestellt von Oschmann Comfortbetten GmbH & Co. KG, Diepenauer Heide 1, 31603 Diepenau, Deutschland, [verkauf@oschmann-betten.de](mailto:verkauf@oschmann-betten.de)

Möbel Letz GmbH  
Am Gewerbepark 11  
06895 Zahna-Elster

Tel.: 035383 - 6018 50

Fax.: 035383 - 6018 17





**Modellbeschreibung:**

**Polsterbettsystem**

- 4 Kopfteile zur Auswahl
- 1 zerlegbarer Bettkasten in der Höhe 29 cm
- 4 Matratzen zur Auswahl
- 4 Fußvarianten zur Auswahl
- 3 Lattenrahmen zur Auswahl
- 4 Bettbreiten und 1 Bettlänge

**Wichtige Hinweise:**

- alle Bezüge: Verwendung lt. Stoffmusteretikett
- das Zubehör/Dekoplaid auf der Abbildung sowie weitere Varianten sind gegen Mehrpreis erhältlich (siehe separate Zubehörlisten).
- Alle angegebenen Preise sind nur bei diesem System gültig und ergeben addiert den Gesamtbettpreis.
- Kopfteil und Unterbau nur zusammen bestellbar, Matratze oder Lattenrost können separat bestellt/nachbestellt werden



**ca. Stellmaße in cm**

für Liegefläche 180/200

Unterbau ohne Kopfteil: Breite/Länge 195/209

**Kopfteilabmessungen:**

	B	H	T
<b>23131</b>	195	100	9
<b>23132</b>	196	95	14
<b>23134</b>	198	100	12
<b>23135</b>	196	96	13

**Lieferbare Bettgrößen (BxT):**

- 180x200
- 160x200
- 140x200
- 120x200

**Kopfteile**



**23134** bodenfrei  
Höhe 100 cm  
**Standard**



**23135** bodenfrei  
Höhe 96 cm  
**preisgleich**



**23131** bodenfrei  
Höhe 100 cm  
**preisgleich**



**23132** bodenfrei  
Höhe 95 cm  
**preisgleich**

\*Kopfteilhöhe ist ohne Füße angegeben. Für die Gesamthöhe bitte die Fußhöhe 15cm oder 16 cm dazu addieren.

**Wichtige Hinweise:**

- Kopfteil Rücken echt / gegen Aufpreis

**Bitte alle erforderlichen Vorgaben zu einer Bestellung beachten.**

Ausführungen der abgebildeten Modelle sowie deren Skizzen sind unverbindlich und können sich ändern. Darum müssen wir uns Preisirrtümer, technische Veränderungen, sowie Produktveränderung und Qualitätsverbesserungen im Sinne des technischen Fortschritts oder zum Erhalt der Lieferfähigkeit (Form/Farbe/Funktion, usw.) vorbehalten. Maßgebend ist der aktuelle Stand der Kollektion. Alle Maßangaben sind ca. Maße in cm und können geringfügig abweichen.

Die eingebauten Elektromotoren entsprechen den DIN- und VDE-Vorschriften. Wir empfehlen trotzdem den Trägern von Herzschrittmachern, ihren Arzt zu befragen um evtl. Problemen vorzubeugen.

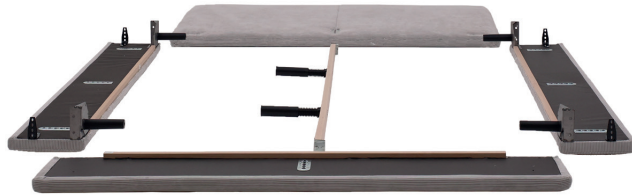
Bitte unsere Betten ausschließlich zum Schlafen oder Liegen nutzen. Durch sachgemäße Nutzung, Bedienung, Pflege und einem schlafgesunden Raumklima schaffen Sie die Grundlage für die langjährige Produktnutzung und den Erhalt des Schlafkomforts.

Bei den Bezugsmaterialien sind geringe handelsübliche Farbabweichungen durch Lichteinfall oder unterschiedliche Strichrichtungen möglich. Holz ist ein Naturprodukt und evtl. Farbabweichungen oder Maserungen können nicht beeinflusst werden und stellen keinen Reklamationsgrund dar.

**Bettkästen (inkl. Mehrwertausstattung)**



**glatt**  
Höhe ca. 29 cm



Zerlegbares Bettsystem

- Bettgestell gepolstert und innen bezogen
- transportfreundlich zerlegt
- variable Liegehöhe von ca. 7 cm durch seitliche Beschläge
- Belastbarkeit pro Seite ca. 120 KG



gelochte Bodenplatte  
gegen Aufpreis

- zweigeteiltes Set aus 2 Bodenplatten in allen Größen
- inklusive Stützfüße
- Belastbarkeit (Flächenbelastung) 20 KG
- empfohlen nur für Lattenrahmen LR28-01F

**Wichtige Hinweise:**

- Unterbau komplett zerlegbar

**Montageanleitung**



**Fußausführungen - Höhe ca. 15/16 cm**



**Z002-15/M01**

Metallfuß  
schwarz  
**Standard**



**W014-16/M25**

Alufuß  
poliert  
gegen Aufpreis



**W014-16/M01**

Alufuß  
schwarz  
gegen Aufpreis



**W016-16/H09**

Holzfuß  
Eiche bianco  
gegen Aufpreis

**Wichtige Hinweise:**

- Fuß Z002 ist nur in der Höhe 15 cm lieferbar
- Fuß W014/W016 ist nur in der Höhe 16 cm lieferbar

**Bitte alle erforderlichen Vorgaben zu einer Bestellung beachten.**

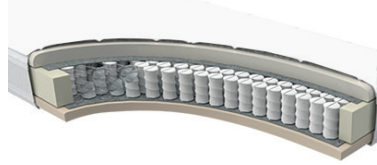
Ausführungen der abgebildeten Modelle sowie deren Skizzen sind unverbindlich und können sich ändern. Darum müssen wir uns Preisirrtümer, technische Veränderungen, sowie Produktveränderungen und Qualitätsverbesserungen im Sinne des technischen Fortschritts oder zum Erhalt der Lieferfähigkeit (Form/Farbe/Funktion, usw.) vorbehalten. Maßgebend ist der aktuelle Stand der Kollektion. Alle Maßangaben sind ca. Maße in cm und können geringfügig abweichen.

Die eingebauten Elektromotoren entsprechen den DIN- und VDE- Vorschriften. Wir empfehlen trotzdem den Trägern von Herzschrittmachern, ihren Arzt zu befragen um evtl. Problemen vorzubeugen.

Bitte unsere Betten ausschließlich zum Schlafen oder Liegen nutzen. Durch sachgemäße Nutzung, Bedienung, Pflege und einem schlafgesunden Raumklima schaffen sie die Grundlage für die langjährige Produktnutzung und den Erhalt des Schlafkomforts.

Bei den Bezugsmaterialien sind geringe handelsübliche Farbabweichungen durch Lichteinfall oder unterschiedliche Strichrichtungen möglich. Holz ist ein Naturprodukt und evtl. Farbabweichungen oder Maserungen können nicht beeinflusst werden und stellen keinen Reklamationsgrund dar.

Matratzen

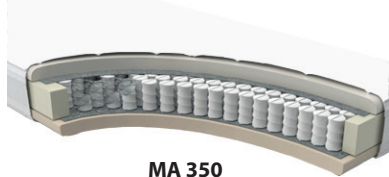


**MA 232**

- 5-Zonen Taschenfederkern
- punktelastischer Liegekomfort
- eine zusätzliche Schaumabdeckung sorgt für ein angenehmes Liegegefühl
- im Bezug eingesteppter Adaptionsschaum für eine solide Druckentlastung
- Hoher Hygienekomfort - Bezug ist durch 4-seitigen Reißverschluss abnehmbar und waschbar gemäß Etikett
- 4 Matratzengriffe ermöglichen ein leichtes Drehen der Matratze
- Matratzenkerne in H2 und H3

Höhe: ca. 21 cm

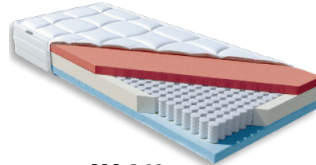
**Standard**



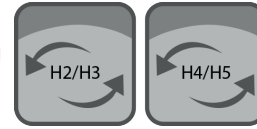
**MA 350**

- 7-Zonen Taschenfederkern
- in Ober- und Unterseite versteppte Adaptionsschaumplatte für optimale Druckentlastung
- Punktelastischer Liegekomfort
- eine zusätzliche Comfort-Schaumabdeckung sorgt für ein angenehmes Liegegefühl
- Hoher Hygienekomfort - Bezug mit eingearbeiteten Klimaband für optimale Belüftung ist abnehmbar und waschbar gemäß Etikett
- 4 Matratzengriffe ermöglichen ein leichtes Drehen der Matratze
- Matratzenkerne in H2, H3 und H4 **gegen Aufpreis**

Höhe: ca. 24 cm  
**gegen Aufpreis**



**MA 360**



- 7-Zonen Liegekomfort mit optimaler Körperanpassungsfähigkeit durch sensiblen Taschenfedern
- hervorragende Punktelastizität
- Comfort-Schaumauflage (oben 4 cm / unten 4 cm) in zwei unterschiedlichen Härtegraden
- Hoher Hygienekomfort - Bezug mit eingearbeiteten Klimaband für optimale Belüftung ist durch 4-seitigen Reißverschluss abnehmbar und waschbar gemäß Etikett
- 4 Matratzengriffe ermöglichen ein leichtes Drehen der Matratze
- multifunktionale Härtegrade: H2 und H3 **ODER** H4 und H5
- durch Wenden Änderung des Härtegrades von H2 und H3 **ODER** H4 und H5 **gegen Aufpreis**

Höhe: ca. 24 cm  
**gegen Aufpreis**



**MA 420**

- 1000-Federn Taschenfederkern
- optimale Körperanpassungsfähigkeit
- Hervorragende Punktelastizität durch kleine sensible Microfedern, die einzeln in Taschen eingenäht sind
- Hoher Hygienekomfort - Bezug ist durch 4-seitigen Reißverschluss abnehmbar und waschbar gemäß Etikett
- 4 Matratzengriffe ermöglichen ein leichtes Drehen der Matratze
- Matratzenkerne in H2, H3, H4 und H5 **gegen Aufpreis**

Höhe: ca. 26 cm  
**gegen Aufpreis**

**Wichtige Hinweise:**

- Die Matratzenbezüge können geteilt (**Standard**) oder im Ganzen (**preisgleich**) bestellt werden.
- Sollte bei der Bestellung keine Angabe vorliegen, wird der Matratzenbezug standardmäßig geteilt geliefert.
- Bei mot. Lattenrahmen wird der Matratzenbezug standardmäßig geteilt geliefert.
- Matratze in Härtegrad 5 ist nicht mit mot. Lattenrahmen kombinierbar.
- Alle Bezüge durch 4-seitigen Reißverschluss abnehmbar und waschbar gem. Etikett.
- Eine Kombination unterschiedlicher Matratzen (außer Härtegrad) ist nicht möglich.

**Bitte alle erforderlichen Vorgaben zu einer Bestellung beachten.**

Ausführungen der abgebildeten Modelle sowie deren Skizzen sind unverbindlich und können sich ändern. Darum müssen wir uns Preisirrtümer, technische Veränderungen, sowie Produktveränderungen und Qualitätsverbesserungen im Sinne des technischen Fortschritts oder zum Erhalt der Lieferfähigkeit (Form/Farbe/Funktion, usw.) vorbehalten. Maßgebend ist der aktuelle Stand der Kollektion. Alle Maßangaben sind ca. Maße in cm und können geringfügig abweichen.

Die eingebauten Elektromotoren entsprechen den DIN- und VDE- Vorschriften. Wir empfehlen trotzdem den Trägern von Herzschrittmachern, ihren Arzt zu befragen um evtl. Problemen vorzubeugen.

Bitte unsere Betten ausschließlich zum Schlafen oder Liegen nutzen. Durch sachgemäße Nutzung, Bedienung, Pflege und einem schlafgesunden Raumklima schaffen sie die Grundlage für die langjährige Produktnutzung und den Erhalt des Schlafkomforts.

Bei den Bezugsmaterialien sind geringe handelsübliche Farbabweichungen durch Lichteinfall oder unterschiedliche Strichrichtungen möglich. Holz ist ein Naturprodukt und evtl. Farbabweichungen oder Maserungen können nicht beeinflusst werden und stellen keinen Reklamationsgrund dar.

Liegehöhen Lattenrahmen - ca. in cm

	Bettkasten glatt, Höhe ca. 29cm							
Matratzentyp	MA232		MA350		MA360		MA420	
Lattenrahmen	Fuß 15cm	Fuß 16cm	Fuß 15cm	Fuß 16cm	Fuß 15cm	Fuß 16cm	Fuß 15cm	Fuß 16cm
LR28-01	53,5-61	54,5-62	56,5-64	57,5-65	56,5-64	57,5-65	58,5-66	59,5-67
LR42	53-60,5	54-61,5	56-63,5	57-64,5	56-63,5	57-64,5	58-65,5	59-66,5

Lattenrahmen



**LR 28-01N**

- stabiler Lattenrahmen mit 28 aufliegenden Federholzleisten
- individuelle Härteverstellung im Mittelzonenbereich durch Doppelleistentechnik

gegen Aufpreis



**LR28-01F**

- stabiler Lattenrahmen mit 28 aufliegenden Federholzleisten
- Fußteil aufklappbar für Bettkastenzugänglichkeit
- individuelle Härteverstellung im Mittelzonenbereich durch Doppelleistentechnik

gegen Aufpreis



**LR 42 Motor**

- Motor-Lattenrahmen mit 42 Federleisten
- Kopf- und Fußteil separat und stufenlos elektrisch verstellbar
- Inkl. Matratzenhalter, Netzfreischaltung und Notstromabsenkung

gegen Aufpreis

**Wichtige Hinweise:**

- LR42 nicht mit Bodenplatte möglich
- Kombination verschiedener Lattenrahmen nicht möglich
- ohne Lattenrahmen möglich
- Matratze in Härtegrad 5 ist nicht mit mot. Lattenrahmen kombinierbar

**Bitte alle erforderlichen Vorgaben zu einer Bestellung beachten.**

Ausführungen der abgebildeten Modelle sowie deren Skizzen sind unverbindlich und können sich ändern. Darum müssen wir uns Preisirrtümer, technische Veränderungen, sowie Produktveränderung und Qualitätsverbesserungen im Sinne des technischen Fortschritts oder zum Erhalt der Lieferfähigkeit (Form/Farbe/Funktion, usw.) vorbehalten. Maßgebend ist der aktuelle Stand der Kollektion. Alle Maßangaben sind ca. Maße in cm und können geringfügig abweichen.

Die eingebauten Elektromotoren entsprechen den DIN- und VDE-Vorschriften. Wir empfehlen trotzdem den Trägern von Herzschrittmachern, ihren Arzt zu befragen um evtl. Problemen vorzubeugen.

Bitte unsere Betten ausschließlich zum Schlafen oder Liegen nutzen. Durch sachgemäße Nutzung, Bedienung, Pflege und einem schlafgesunden Raumklima schaffen Sie die Grundlage für die langjährige Produktnutzung und den Erhalt des Schlafkomforts.

Bei den Bezugsmaterialien sind geringe handelsübliche Farbabweichungen durch Lichteinfall oder unterschiedliche Strichrichtungen möglich. Holz ist ein Naturprodukt und evtl. Farbabweichungen oder Maserungen können nicht beeinflusst werden und stellen keinen Reklamationsgrund dar.