

Möbel LETZ

Finden und Wohlfühlen



Typenplan

Neo von MWA aktuell - Stuhl mit Mikrofaserbezug in Grau

Wichtiger Hinweis für Sie

Etwaige Hinweise des Herstellers in dieser Produktinformation, die sich auf die Gewährleistung beziehen, haben für Sie keinerlei Bindungswirkung und können von Ihnen ignoriert werden. Ihre gesetzlichen Gewährleistungsrechte als Verbraucher uns gegenüber, als Ihrem Verkäufer, werden dadurch in keiner Weise berührt oder eingeschränkt. Sie können sich wegen aller Mängel jederzeit an uns wenden. Darüber hinaus gehende Herstellergarantien bleiben natürlich unberührt. Dieser Artikel wird hergestellt von MWA aktuell Vertriebsges. mbH & Co. KG, Im Walsumer Esch 15-17, 49577 Ankum, Deutschland

Möbel Letz GmbH
Am Gewerbepark 11
06895 Zahna-Elster

Tel.: 035383 - 6018 50

Fax.: 035383 - 6018 17



Wählen Sie aus
608 verschiedenen Stühlen
und 2.280 Bänken!

Sie haben die Wahl:

- 4 Stuhlgestelle in 2 Materialausführungen
- Sitzbänke mit oder ohne Rückenlehne in 3 verschiedenen Maßen
- Bänke in 3 verschiedenen Sitzhöhen
- 19 verschiedene Bezugvarianten
- Rückenlehnen-Bezüge aus modernem QuaTex-Material in 4 verschiedenen Designs



Konfigurieren Sie einen Stuhl nach Ihrem persönlichen Geschmack in 4 Schritten:

1. Wählen Sie die Materialausführung des Stuhlgestelles



ST
Edelstahl



BL
schwarz
gepulvert

2. Wählen Sie ein Stuhlgestell



Gestell **NEO1**
Gesamthöhe ca. 100 cm



Gestell **NEO2**
Gesamthöhe ca. 92 cm



Gestell **NEO3**
Gesamthöhe ca. 100 cm



Gestell **NEO4**
Gesamthöhe ca. 92 cm

OPTIONAL: ARMLEHNEN



Armlehnen-Set für alle
Stuhlvarianten optional erhältlich:
Höhe ab Sitzfläche ca. 18 cm

ST-AL
(Ausführung Edelstahl)

BL-AL
(Ausführung schwarz gepulvert)

Höhe ab Sitzfläche ca. 21 cm

ST-AXL
(Ausführung Edelstahl)

BL-AXL
(Ausführung schwarz gepulvert)

Die Artikelnummer setzt sich folgendermaßen zusammen:

1. Ausführung Gestell 2. Gestellmodell 3. Bezug Sitzfläche 4. Dekor Rückenlehne
(Farbe automatisch passend zur Sitzfläche)

ST - NEO3 - Red - QXC

3. Wählen Sie einen Bezug für die Sitzfläche

Pflegeleichte Kunstleder



Black

Kunstleder schwarz
(Rückendekor schwarz)



Brown

Kunstleder braun
(Rückendekor braun)



Grey

Kunstleder grau
(Rückendekor grau)



White

Kunstleder weiß
(Rückendekor weiß)



Red

Kunstleder rot
(Rückendekor rot)

Hochwertige Leder



Raven

Leder schwarz
(Rückendekor schwarz)



Toffee

Leder braun
(Rückendekor braun)



Stone

Leder grau
(Rückendekor grau)



Swan

Leder weiß
(Rückendekor weiß)



Bordeaux

Leder rot
(Rückendekor rot)

Stoffbezüge



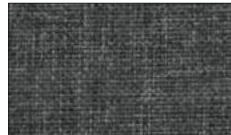
Nero

Stoff schwarz
(Rückendekor schwarz)



Bruno

Stoff braun
(Rückendekor braun)



Grigio

Stoff grau
(Rückendekor grau)



Bianco

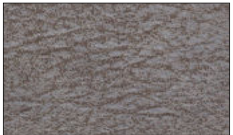
Stoff cremeweiß
(Rückendekor weiß)



Rosso

Stoff rot
(Rückendekor rot)

Mikrofaserbezüge



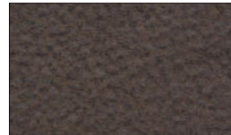
Zinc

Mikrofaser hellgrau
(Rückendekor grau)



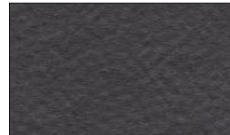
Onyx

Mikrofaser dunkelgrau
(Rückendekor grau)



Rust

Mikrofaser braun
(Rückendekor braun)



Night

Mikrofaser carbonschwarz
(Rückendekor schwarz)

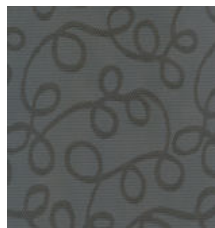
4. Wählen Sie das gewünschte Design für die Rückenlehne aus modernem

QuaTex- Material

(ACHTUNG: Farbe wird automatisch passend zur bestellten Sitzfläche geliefert)



Dekor **QXA**



Dekor **QXB**



Dekor **QXC**



Dekor **QXD**

Die Artikelnummer setzt sich folgendermaßen zusammen:

1. Ausführung Gestell

2. Gestellmodell

3. Bezug Sitzfläche

4. Dekor Rückenlehne

(Farbe automatisch passend zur Sitzfläche)

ST

-


NEO3

-

Red

-

QXC

	Preis pro Stuhl
Ausführung Kunstleder (kombiniert mit allen QuaTex- Varianten)	
Ausführung Stoff (kombiniert mit allen QuaTex- Varianten)	
Ausführung Mikrofaser (kombiniert mit allen QuaTex- Varianten)	
Ausführung  Leder (kombiniert mit allen QuaTex- Varianten)	



Armlehnen-Set für alle Stuhlvarianten optional erhältlich:

Armlehnen-Set:
Höhe ab Sitzfläche ca. 18 cm

ST-AL
(Ausführung Edelstahl)

BL-AL
(Ausführung schwarz gepulvert)

XL-Armlehnen-Set:
Höhe ab Sitzfläche ca. 21 cm

ST-AXL
(Ausführung Edelstahl)

BL-AXL
(Ausführung schwarz gepulvert)

Konfigurieren Sie eine Bank nach Ihrem persönlichen Geschmack in 5 Schritten:

1. Wählen Sie die Materialausführung des Bankgestelles



ST
Edelstahl



BL
schwarz
gepulvert

2. Wählen Sie ein Bankgestell

Sitzbank

Sitzhöhe ca. 47 cm



Gestell **8**



Gestell **9**



Gestell **10**

Tresenbank

Sitzhöhe ca. 67 cm



Gestell **12**

Hochbank

Sitzhöhe ca. 80 cm



Gestell **13**

3. Wählen Sie eine Größe

Rückenlehne (optional)
Breite ca. 130 cm

Breite Sitz ca. 140 cm

- 140 -

Rückenlehne (optional)
Breite ca. 150 cm

Breite Sitz ca. 160 cm

- 160 -

Rückenlehne (optional)
Breite ca. 170 cm

Breite Sitz ca. 180 cm

- 180 -

Die Artikelnummer setzt sich folgendermaßen zusammen:

1. Ausführung Gestell

ST

2. Gestellform

-

9

3. Größe

- **160**

4. Bezug Sitzfläche

- **Red** -

5. Dekor Rückenlehne

(Farbe automatisch passend zur Sitzfläche)

R - **QXA**

4. Wählen Sie einen Bezug für die Sitzfläche

Pflegeleichte Kunstleder



Black

Kunstleder schwarz
(Rückendekor schwarz)



Brown

Kunstleder braun
(Rückendekor braun)



Grey

Kunstleder grau
(Rückendekor grau)



White

Kunstleder weiß
(Rückendekor weiß)



Red

Kunstleder rot
(Rückendekor rot)

Hochwertige Leder



Raven

Leder schwarz
(Rückendekor schwarz)



Toffee

Leder braun
(Rückendekor braun)



Stone

Leder grau
(Rückendekor grau)



Swan

Leder weiß
(Rückendekor weiß)



Bordeaux

Leder rot
(Rückendekor rot)

Stoffbezüge



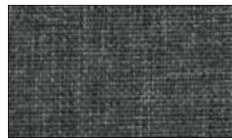
Nero

Stoff schwarz
(Rückendekor schwarz)



Bruno

Stoff braun
(Rückendekor braun)



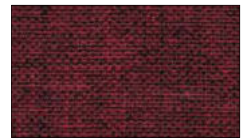
Grigio

Stoff grau
(Rückendekor grau)



Bianco

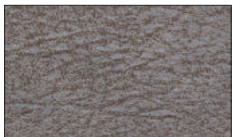
Stoff cremeweiß
(Rückendekor weiß)



Rosso

Stoff rot
(Rückendekor rot)

Mikrofaserbezüge



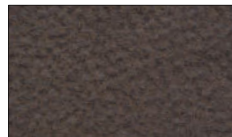
Zinc

Mikrofaser hellgrau
(Rückendekor grau)



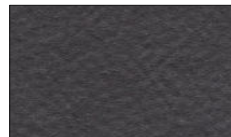
Onyx

Mikrofaser dunkelgrau
(Rückendekor grau)



Rust

Mikrofaser braun
(Rückendekor braun)



Night

Mikrofaser carbonschwarz
(Rückendekor schwarz)

Die Artikelnummer setzt sich folgendermaßen zusammen:

1.Ausführung Gestell

2.Gestellform

3.Größe

4.Bezug Sitzfläche

5. Dekor Rückenlehne

(Farbe automatisch passend zur Sitzfläche)

ST

-

9

-

160

-

Red

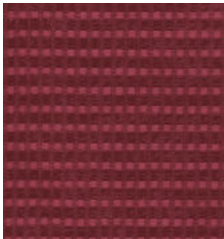
-

R

-

QXA

5. Wählen Sie das gewünschte Design für die Rückenlehne aus modernem QuaTex- Material
 (ACHTUNG: Farbe wird automatisch passend zur bestellten Sitzfläche geliefert)



Dekor **QXA**



Dekor **QXB**



Dekor **QXC**




Dekor **QXD**

Passende Bänke ohne Rückenlehne siehe Banksystem Milano



Sitzbank mit Rückenlehne:

Sitzhöhe ca. 47 cm

	Kunstleder/ QuaTex oder Stoff/ QuaTex	Mikrofaser/ QuaTex	Echtleder/ QuaTex 
ST/BL 8/9/10- 140(Bezug)-R (Design) Breite ca. 140 cm			
ST/BL 8/9/10- 160(Bezug)- R (Design) Breite ca. 160 cm			
ST/BL 8/9/10- 180(Bezug)- R (Design) Breite ca. 180 cm			


Die Artikelnummer setzt sich folgendermaßen zusammen:

1.Ausführung Gestell	2.Gestellform	3.Größe	4.Bezug Sitzfläche	5. Dekor Rückenlehne (Farbe automatisch passend zur Sitzfläche)
ST	-	9	- 160	- Red - R - QXA

Tresenbank mit Rückenlehne:

Sitzhöhe ca. 67 cm




	Kunstleder/ QuaTex oder Stoff/ QuaTex	Mikrofaser/ QuaTex	Echtleder/ QuaTex 
ST/BL 12- 140(Bezug)- R(Design) Breite ca. 140 cm			
ST/BL 12- 160(Bezug)- R(Design) Breite ca. 160 cm			
ST/BL 12- 180(Bezug)- R(Design) Breite ca. 180 cm			

Hochbank mit Rückenlehne:

Sitzhöhe ca. 80 cm



	Kunstleder/ QuaTex oder Stoff/ QuaTex	Mikrofaser/ QuaTex	Echtleder/ QuaTex 
ST/BL 13- 140(Bezug)- R(Design) Breite ca. 140 cm			
ST/BL 13- 160(Bezug)- R(Design) Breite ca. 160 cm			
ST/BL 13- 180(Bezug)- R(Design) Breite ca. 180 cm			



Wählen Sie aus
912 verschiedenen
Barhockern!

Sie haben die Wahl:

- 6 verschiedene Gestelle (mit oder ohne Liftfunktion)
- 2 Gestell-Materialausführungen
- 19 verschiedene Bezugvarianten
- Rückenlehnen-Bezüge aus modernem QuaTex-Material in 4 verschiedenen Designs



Konfigurieren Sie Ihren Barhocker in 4 Schritten:

1. Wählen Sie die Materialausführung des Barhockergestelles



ST
Edelstahl



BL
schwarz
gepulvert

2. Wählen Sie ein Barhockergestell



Gestell **NEO9**
Sitzhöhe ca. 67 cm



Gestell **NEO10**
Sitzhöhe ca. 67 cm



Gestell **NEO7**
Sitzhöhe ca. 80 cm



Gestell **NEO8**
Sitzhöhe ca. 80 cm

Barhocker mit Lift- und Drehfunktion (Sitzhöhe ca. 55-80 cm)



Gestell **51**



Gestell **52**
Sternfuß Aluminium gebürstet
(bei Ausführung Edelstahl)

Die Artikelnummer setzt sich folgendermaßen zusammen:

1. Ausführung Gestell **2. Gestellmodell** **3. Bezug Sitzfläche** **4. Dekor Rückenlehne**

(Farbe automatisch passend zur Sitzfläche)

ST - **NEO8** - **Bordeaux** - **QXB**

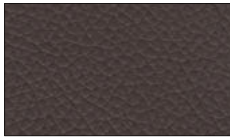
3. Wählen Sie einen Bezug für die Sitzfläche

Pflegeleichte Kunstleder



Black

Kunstleder schwarz
(Rückendekor schwarz)



Brown

Kunstleder braun
(Rückendekor braun)



Grey

Kunstleder grau
(Rückendekor grau)



White

Kunstleder weiß
(Rückendekor weiß)



Red

Kunstleder rot
(Rückendekor rot)

Hochwertige Leder



Raven

Leder schwarz
(Rückendekor schwarz)



Toffee

Leder braun
(Rückendekor braun)



Stone

Leder grau
(Rückendekor grau)



Swan

Leder weiß
(Rückendekor weiß)



Bordeaux

Leder rot
(Rückendekor rot)

Stoffbezüge



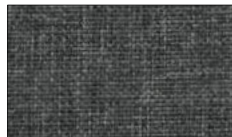
Nero

Stoff schwarz
(Rückendekor schwarz)



Bruno

Stoff braun
(Rückendekor braun)



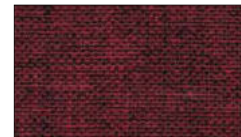
Grigio

Stoff grau
(Rückendekor grau)



Bianco

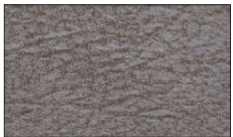
Stoff cremeweiß
(Rückendekor weiß)



Rosso

Stoff rot
(Rückendekor rot)

Mikrofaserbezüge



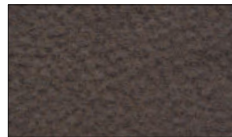
Zinc

Mikrofaser hellgrau
(Rückendekor grau)



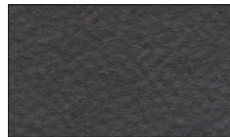
Onyx

Mikrofaser dunkelgrau
(Rückendekor grau)



Rust

Mikrofaser braun
(Rückendekor braun)



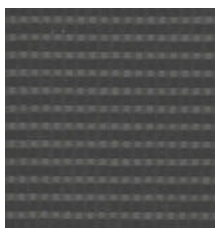
Night

Mikrofaser carbonschwarz
(Rückendekor schwarz)

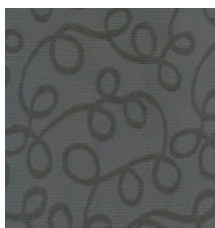
4. Wählen Sie das gewünschte Design für die Rückenlehne aus modernem

QuaTex- Material

(ACHTUNG: Farbe wird automatisch passend zur bestellten Sitzfläche geliefert)



Dekor **QXA**



Dekor **QXB**



Dekor **QXC**



Dekor **QXD**

Die Artikelnummer setzt sich folgendermaßen zusammen:

1. Ausführung Gestell

2. Gestellmodell

3. Bezug Sitzfläche

4. Dekor Rückenlehne

(Farbe automatisch passend zur Sitzfläche)

ST

-




NEO8

-

Bordeaux

-

QXB

	Preis pro Tresenhocker mit Gestell NEO9 oder NEO10 Sitzhöhe ca. 67 cm 	Preis pro Barhocker mit Gestell NEO7 oder NEO8 Sitzhöhe ca. 80 cm 	Preis pro Barhocker mit Lift- Gestell 51 oder 52 
Ausführung Kunstleder (kombiniert mit allen QuaTex-Varianten)			
Ausführung Stoff (kombiniert mit allen QuaTex-Varianten)			
Ausführung Mikrofaser (kombiniert mit allen QuaTex-Varianten)			
Ausführung Leder (kombiniert mit allen QuaTex-Varianten)			