

# Möbel LETZ

*Finden und Wohlfühlen*



## Typenplan

Tablet von MONDO - Esstisch mit Keramikplatte in Eiche dunkel

### **Wichtiger Hinweis für Sie**

Etwaige Hinweise des Herstellers in dieser Produktinformation, die sich auf die Gewährleistung beziehen, haben für Sie keinerlei Bindungswirkung und können von Ihnen ignoriert werden. Ihre gesetzlichen Gewährleistungsrechte als Verbraucher uns gegenüber, als Ihrem Verkäufer, werden dadurch in keiner Weise berührt oder eingeschränkt. Sie können sich wegen aller Mängel jederzeit an uns wenden. Darüber hinaus gehende Herstellergarantien bleiben natürlich unberührt. Dieser Artikel wird hergestellt von MWA aktuell, Im Walsumer Esch 15-17, 49577 Ankum, Deutschland, [info@mwa-aktuell.com](mailto:info@mwa-aktuell.com)

Möbel Letz GmbH  
Am Gewerbepark 11  
06895 Zahna-Elster

Tel.: 035383 - 6018 50

Fax.: 035383 - 6018 17

# MONDO<sup>®</sup>

SCHÖNE MÖBEL. SCHÖNER LEBEN.



TABLET

## INHALTSVERZEICHNIS

### A) Keramik-Tische ohne integrierte Auszugfunktion

- **Esstische ohne Auszugfunktion** S. 8-9
- **Tresentische ohne Auszugfunktion** S. 10
- **Hochtische ohne Auszugfunktion** S. 11
- **Couchtische ohne Auszugfunktion** S. 12
- **Ansteckplatten zu rechteckigen Tischen** S. 13
- **Runde Ess- und Tresentische** S. 14
- **Runde Bar- und Couchtische** S. 15
- **Tische in Ihrem Wunschmaß** S. 16-19

### B) Keramik-Tische mit integrierter Auszugfunktion

- **Esstische mit Vorkopfauszügen (2 Auszugplatten)** S. 21-26
- **Esstische mit Mittelauszug** S. 27-31
- **Vierfußtische mit Gestellauszug** S. 32-34

## QUALITÄT IM DETAIL

- Wählen Sie aus über 10.000 verschiedenen Varianten!
- Hochwertige Vollkeramik-Tischplatten, Materialstärke ca. 11 mm
  - pflegeleicht
  - nahezu kratzfest
  - kälte- und hitzebeständig
  - lebensmittelecht
  - lichtecht
- 33 verschiedene Keramik-Ausführungen
- Runde, rechteckige oder quadratische Tischplatten
- 15 Tischplatten-Größen
- Zusätzlich Wunschmaße möglich
- Auch mit verschiedenen Auszugfunktionen erhältlich
- Optional Ansteckplatten erhältlich
- 3 Kanten-Ausführungen
- Säulen- oder Vierfußtischgestelle (6 verschiedene Varianten)
- 4 verschiedene Tischhöhen erhältlich



## QUALITÄT

Hochwertige Materialien, sorgfältige Verarbeitung und intelligente Funktionen garantieren Ihnen dauerhaften Komfort. Innovative Techniken, zeitgemäßes Design und funktionelle Detaillösungen belegen den hohen Anspruch von MONDO.

**WWW.MONDO-MOEBEL.DE**

**MODELLBESCHREIBUNG**

MONDO TABLET ist ein vielfältiges Tischsystem mit hochwertigen Vollkeramik-Tischplatten, welches für jeden Wohn- und Essbereich einen passenden Tisch bereit hält. Ob Esstisch, Hochtisch, Tresentisch oder Couchtisch - alle Varianten sind in verschiedenen Tischplatten-Größen erhältlich, welche in 33 Keramik-Ausführungen lieferbar sind. MONDO TABLET wird nahezu allen Wünschen gerecht. Dieses System bietet Ihnen Vierfüßtische, Säulen- und auch Rundtische. Außerdem haben Sie die Möglichkeit, zwischen verschiedenen Auszugfunktionen zu wählen. Die Untergestelle sind in Edelstahl oder der Ausführung schwarz gepulvert erhältlich. Lassen Sie sich von der Vielfalt dieses Programmes begeistern und konfigurieren Sie einen Tisch ganz nach Ihren persönlichen Vorstellungen.

**TISCHHÖHEN**



Esstische  
Höhe ca. 77



Tresentische  
Höhe ca. 92



Hochtische  
Höhe ca. 105



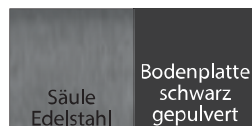
Couchtische  
Höhe ca. 45

**GESTELLAUSFÜHRUNGEN**

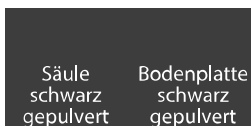
Tischgestell-Ausführungen für Gestelle SET, BA und VET (ohne Auszugfunktion):



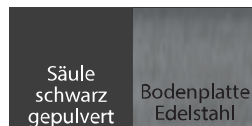
**-STST**



**-STBL**



**-BLBL**

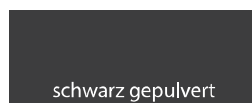


**-BLST**

Tischgestell-Ausführungen für Gestelle XET, FET und Vierfüßtische NA (ohne Auszugfunktion):



**-ST**



**-BL**

TISCHPLATTEN-GRÖSSEN



Gestell SET

Säulentische



ca. 70 x 70 cm



ca. 140 x 100



ca. 80 x 80 cm



ca. 160 x 100



ca. 100 x 100 cm



ca. 180 x 100



ca. 120 x 80 cm



ca. 200 x 100



ca. 120 x 100 cm



ca. 220 x 100



Gestell NA

Vierfüßtische



ca. 70 x 70 cm



ca. 140 x 100



ca. 80 x 80 cm



ca. 160 x 100



ca. 100 x 100 cm



ca. 180 x 100



ca. 120 x 80 cm



ca. 200 x 100



ca. 120 x 100 cm



ca. 220 x 100



Gestell BA

Rund-



Ø ca. 60



Ø ca. 70



Ø ca. 80



Ø ca. 90



Ø ca. 100

zusätzlich für Esstische erhältlich:



Gestell XET



Gestell VET  
Begros exklusiv!



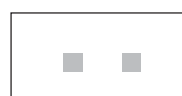
ca. 140 x 100



Gestell FET



ca. 160 x 100



ca. 200 x 100



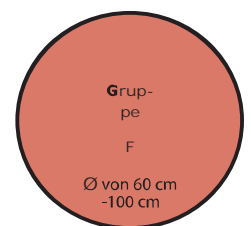
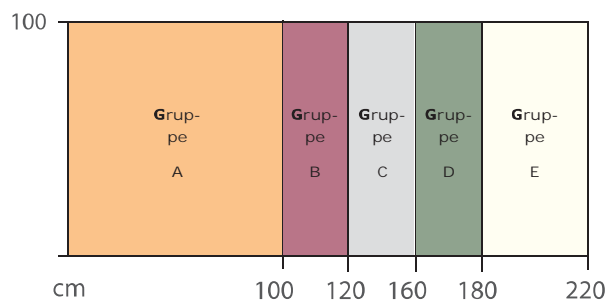
ca. 180 x 100



ca. 220 x 100

...oder ein Tisch  
in Ihrem Wunschmaß!

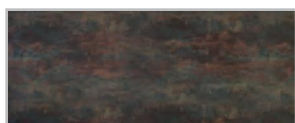
Innerhalb der farblich markierten  
Bereiche ist zentimetergenau  
jedes gewünschte Maß erhältlich!



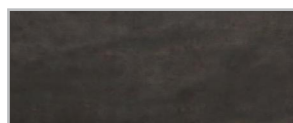
TISCHPLATTEN-AUSFÜHRUNGEN



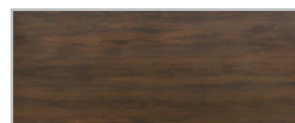
**-212** **Begros exklusiv!**  
(Zement hell)



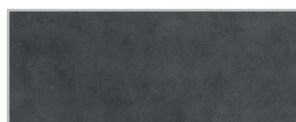
**-221** **Begros exklusiv!**  
(Oxydo flame)



**-224** **Begros exklusiv!**  
(Oxydo darknight)



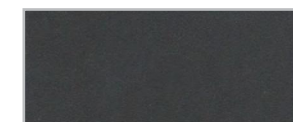
**-232** **Begros exklusiv!**  
(Eiche dunkel)



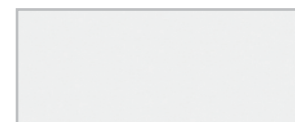
**-246** **Begros exklusiv!**  
(Beton LCS braun)



**-201**  
(Anthrazit)



**-203**  
(Nero)



**-204**  
(Weiß)



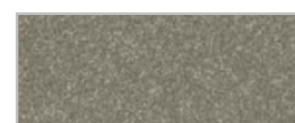
**-207**  
(Dunkelgrau)



**-208**  
(Pistachie)



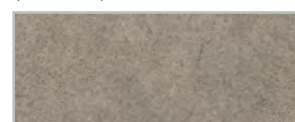
**-213**  
(Zement dunkel)



**-218**  
(Zement Cendra)



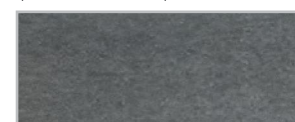
**-222**  
(Oxydo Ice)



**-223**  
(Oxydo Moss)



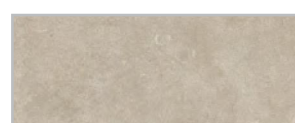
**-227**  
(Zebrino)



**-228**  
(Basalt)



**-229**  
(Steinoptik 6110)



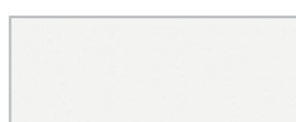
**-230**  
(Steinoptik 6125)



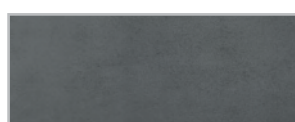
**-233**  
(Eiche hell)



**-234**  
(Moor Eiche)



**-237**  
(Arktis weiß)



**-238**  
(Zement Montana)



**-240**  
(Oregon Antik)



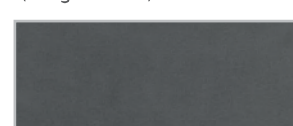
**-242**  
(Kansas Antik)



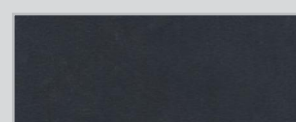
**-243**  
(Schiefer)



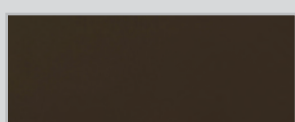
**-244**  
(Beton LCS hellgrau)



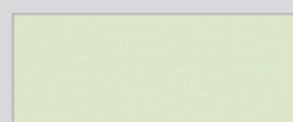
**-245**  
(Beton LCS mittelgrau)



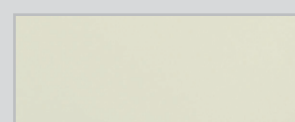
**-202 \***  
(Schwarz)



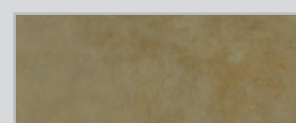
**-205 \***  
(Mocca)



**-210 \***  
(Oceangrey)



**-211 \***  
(Beige)



**-215 \***  
(Zement beige)



**-216 \***  
(Zement ivory)

**Achtung! Für die mit einem \* gekennzeichneten Keramik-Ausführungen: Lieferzeit auf Anfrage**

**KANTENAUSFÜHRUNGEN DER TISCHPLATTE**

Standardausführung:  
Kante normal



Sonderausführung:  
Kante gerundet (Achtung: nur für rechteckige Säulentische möglich)



Sonderausführung:  
Kante abgeschrägt „Schweizer Kante“



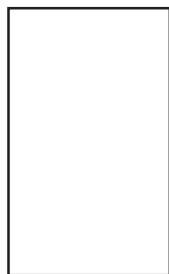
**OPTIONAL: ANSTECKPLATTEN**



optional erhältlich:  
- Ansteckplatten  
(1 oder 2 Stück pro Tisch möglich,  
Tisch-Mindesttiefe für 2 Ansteckplatten 80 cm)



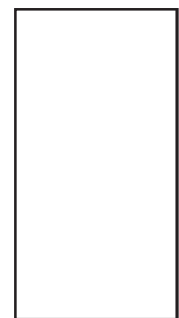
ca. 40 x 80 cm



ca. 50 x 80 cm



ca. 40 x 100 cm



ca. 50 x 100 cm

**OPTIONAL: KANTENAUSFÜHRUNGEN DER ANSTECKPLATTEN**

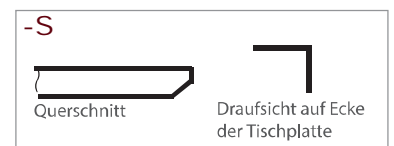
Standardausführung:  
Kante normal



Sonderausführung:  
Kante gerundet



Sonderausführung:  
Kante abgeschrägt „Schweizer Kante“





Rechteckige Esstische

Höhe ca. 77 cm



**Gestell SET1**  
(je nach Größe mit  
1 oder 2 Säulen)



**Gestell NA1**

**1 Säule**  
ca. 70 x 70 cm  
ca. 80 x 80 cm  
ca. 100 x 100 cm

**2 Säulen**  
ca. 120 x 80 cm  
ca. 120 x 100 cm  
ca. 140 x 100 cm  
ca. 160 x 100 cm  
ca. 180 x 100 cm  
ca. 200 x 100 cm  
ca. 220 x 100 cm



Einzeltypen	
Best-Nr.	
<b>SET1 / NA1</b> - ... (Farbe Tischgestell) - <b>70 - K</b> - ... (Farbe Tischplatte) ca. 70 x 70 cm	
<b>SET1 / NA1</b> - ... (Farbe Tischgestell) - <b>80 - K</b> - ... (Farbe Tischplatte) ca. 80 x 80 cm	
<b>SET1 / NA1</b> - ... (Farbe Tischgestell) - <b>100 - K</b> - ... (Farbe Tischplatte) ca. 100 x 100 cm	
<b>SET1 / NA1</b> - ... (Farbe Tischgestell) - <b>128 - K</b> - ... (Farbe Tischplatte) ca. 120 x 80 cm	
<b>SET1 / NA1</b> - ... (Farbe Tischgestell) - <b>121 - K</b> - ... (Farbe Tischplatte) ca. 120 x 100 cm	
<b>SET1 / NA1</b> - ... (Farbe Tischgestell) - <b>141 - K</b> - ... (Farbe Tischplatte) ca. 140 x 100 cm	
<b>SET1 / NA1</b> - ... (Farbe Tischgestell) - <b>161 - K</b> - ... (Farbe Tischplatte) ca. 160 x 100 cm	
<b>SET1 / NA1</b> - ... (Farbe Tischgestell) - <b>181 - K</b> - ... (Farbe Tischplatte) ca. 180 x 100 cm	
<b>SET1 / NA1</b> - ... (Farbe Tischgestell) - <b>200 - K</b> - ... (Farbe Tischplatte) ca. 200 x 100 cm	
<b>SET1 / NA1</b> - ... (Farbe Tischgestell) - <b>220 - K</b> - ... (Farbe Tischplatte) ca. 220 x 100 cm	

Artikelnr.=	Art des Tisches	-	Farbe des Tischgestells	-	Tischplattengröße	-	Kantenausführung	-	Tischplattenfarbe
Beispiel:	NA1	-	ST	-	128	-	K	-	232

Rechteckige Esstische      Höhe ca. 77 cm



Gestell XET



Gestell FET

Einzeltypen	
XET / FET - ... (Farbe Tischgestell) - 141 - K - ... (Farbe Tischplatte) ca. 140 x 100 cm	
XET / FET - ... (Farbe Tischgestell) - 161 - K - ... (Farbe Tischplatte) ca. 160 x 100 cm	
XET / FET - ... (Farbe Tischgestell) - 181 - K - ... (Farbe Tischplatte) ca. 180 x 100 cm	
XET / FET - ... (Farbe Tischgestell) - 200 - K - ... (Farbe Tischplatte) ca. 200 x 100 cm	
XET / FET - ... (Farbe Tischgestell) - 220 - K - ... (Farbe Tischplatte) ca. 220 x 100 cm	



Gestell VET

Einzeltypen	
VET - ... (Farbe Tischgestell) - 141 - K - ... (Farbe Tischplatte) ca. 140 x 100 cm	
VET - ... (Farbe Tischgestell) - 161 - K - ... (Farbe Tischplatte) ca. 160 x 100 cm	
VET - ... (Farbe Tischgestell) - 181 - K - ... (Farbe Tischplatte) ca. 180 x 100 cm	
VET - ... (Farbe Tischgestell) - 200 - K - ... (Farbe Tischplatte) ca. 200 x 100 cm	
VET - ... (Farbe Tischgestell) - 220 - K - ... (Farbe Tischplatte) ca. 220 x 100 cm	

Artikelnr.= Art des Tisches - Farbe des Tischgestells - Tischplattengröße - Kantenausführung - Tischplattenfarbe  
 Beispiel:      VET      -      ST      -      161      -      K      -      232

Rechteckige Tresentische

Höhe ca. 92 cm



Gestell SET4  
(je nach Größe mit  
1 oder 2 Säulen)

Gestell NA4



1 Säule

- ca. 70 x 70 cm
- ca. 80 x 80 cm
- ca. 100 x 100



2 Säulen

- ca. 120 x 80 cm
- ca. 120 x 100 cm
- ca. 140 x 100 cm
- ca. 160 x 100 cm
- ca. 180 x 100 cm
- ca. 200 x 100 cm
- ca. 220 x 100 cm



Einzeltypen	
Best-Nr.	
SET4 / NA4 - ... (Farbe Tischgestell) - 70 - K - ... (Farbe Tischplatte) ca. 70 x 70 cm	
SET4 / NA4 - ... (Farbe Tischgestell) - 80 - K - ... (Farbe Tischplatte) ca. 80 x 80 cm	
SET4 / NA4 - ... (Farbe Tischgestell) - 100 - K - ... (Farbe Tischplatte) ca. 100 x 100 cm	
SET4 / NA4 - ... (Farbe Tischgestell) - 128 - K - ... (Farbe Tischplatte) ca. 120 x 80 cm	
SET4 / NA4 - ... (Farbe Tischgestell) - 121 - K - ... (Farbe Tischplatte) ca. 120 x 100 cm	
SET4 / NA4 - ... (Farbe Tischgestell) - 141 - K - ... (Farbe Tischplatte) ca. 140 x 100 cm	
SET4 / NA4 - ... (Farbe Tischgestell) - 161 - K - ... (Farbe Tischplatte) ca. 160 x 100 cm	
SET4 / NA4 - ... (Farbe Tischgestell) - 181 - K - ... (Farbe Tischplatte) ca. 180 x 100 cm	
SET4 / NA4 - ... (Farbe Tischgestell) - 200 - K - ... (Farbe Tischplatte) ca. 200 x 100 cm	
SET4 / NA4 - ... (Farbe Tischgestell) - 220 - K - ... (Farbe Tischplatte) ca. 220 x 100 cm	

Artikelnr.= Art des Tisches - Farbe des Tischgestells - Tischplattengröße - Kantenausführung - Tischplattenfarbe  
 Beispiel: SET4 - ST - 220 - K - 232

Rechteckige Hochtische

Höhe ca. 105 cm



Gestell SET2  
(je nach Größe mit  
1 oder 2 Säulen)



Gestell NA2

1 Säule  
ca. 70 x 70 cm  
ca. 80 x 80 cm  
ca. 100 x 100

2 Säulen  
ca. 120 x 80 cm  
ca. 120 x 100 cm  
ca. 140 x 100 cm  
ca. 160 x 100 cm  
ca. 180 x 100 cm  
ca. 200 x 100 cm  
ca. 220 x 100 cm

Die hier aufgeführten Preise gelten für die normale Kantenausführung (-K)! Auf Wunsch ist für die Vierfüßtische eine abgeschrägte Kante (-S) und für die Säulentische eine abgeschrägte (-S) oder abgerundete (-R) Kante möglich. Bitte beachten Sie hierfür die entsprechenden Aufpreise auf Seite 7!

Einzeltypen	
Best-Nr.	
SET2 / NA2 - ... (Farbe Tischgestell) - 70 - K - ... (Farbe Tischplatte) ca. 70 x 70 cm	713,50 €
SET2 / NA2 - ... (Farbe Tischgestell) - 80 - K - ... (Farbe Tischplatte) ca. 80 x 80 cm	752,20 €
SET2 / NA2 - ... (Farbe Tischgestell) - 100 - K - ... (Farbe Tischplatte) ca. 100 x 100 cm	817,70 €
SET2 / NA2 - ... (Farbe Tischgestell) - 128 - K - ... (Farbe Tischplatte) ca. 120 x 80 cm	949,00 €
SET2 / NA2 - ... (Farbe Tischgestell) - 121 - K - ... (Farbe Tischplatte) ca. 120 x 100 cm	909,20 €
SET2 / NA2 - ... (Farbe Tischgestell) - 141 - K - ... (Farbe Tischplatte) ca. 140 x 100 cm	961,80 €
SET2 / NA2 - ... (Farbe Tischgestell) - 161 - K - ... (Farbe Tischplatte) ca. 160 x 100 cm	1.006,40 €
SET2 / NA2 - ... (Farbe Tischgestell) - 181 - K - ... (Farbe Tischplatte) ca. 180 x 100 cm	1.118,90 €
SET2 / NA2 - ... (Farbe Tischgestell) - 200 - K - ... (Farbe Tischplatte) ca. 200 x 100 cm	1.197,30 €
SET2 / NA2 - ... (Farbe Tischgestell) - 220 - K - ... (Farbe Tischplatte) ca. 220 x 100 cm	1.275,80 €

Artikelnr.= Art des Tisches - Farbe des Tischgestells - Tischplattengröße - Kantenausführung - Tischplattenfarbe  
Beispiel: NA2 - ST - 70 - K - 232

Rechteckige Couchtische

Höhe ca. 45 cm



**Gestell SET3**

(je nach Größe mit 1 oder 2 Säulen)

**Gestell NA3**

**1 Säule**  
ca. 70 x 70 cm  
ca. 80 x 80 cm  
ca. 100 x 100 cm

**2 Säulen**  
ca. 120 x 80 cm  
ca. 120 x 100 cm  
ca. 140 x 100 cm  
ca. 160 x 100 cm  
ca. 180 x 100 cm  
ca. 200 x 100 cm  
ca. 220 x 100 cm

Einzeltypen	
Best-Nr.	
SET3 / NA3 - ... (Farbe Tischgestell) - 70 - K - ... (Farbe Tischplatte) ca. 70 x 70 cm	
SET3 / NA3 - ... (Farbe Tischgestell) - 80 - K - ... (Farbe Tischplatte) ca. 80 x 80 cm	
SET3 / NA3 - ... (Farbe Tischgestell) - 100 - K - ... (Farbe Tischplatte) ca. 100 x 100 cm	
SET3 / NA3 - ... (Farbe Tischgestell) - 128 - K - ... (Farbe Tischplatte) ca. 120 x 80 cm	
SET3 / NA3 - ... (Farbe Tischgestell) - 121 - K - ... (Farbe Tischplatte) ca. 120 x 100 cm	
SET3 / NA3 - ... (Farbe Tischgestell) - 141 - K - ... (Farbe Tischplatte) ca. 140 x 100 cm	
SET3 / NA3 - ... (Farbe Tischgestell) - 161 - K - ... (Farbe Tischplatte) ca. 160 x 100 cm	
SET3 / NA3 - ... (Farbe Tischgestell) - 181 - K - ... (Farbe Tischplatte) ca. 180 x 100 cm	
SET3 / NA3 - ... (Farbe Tischgestell) - 200 - K - ... (Farbe Tischplatte) ca. 200 x 100 cm	
SET3 / NA3 - ... (Farbe Tischgestell) - 220 - K - ... (Farbe Tischplatte) ca. 220 x 100 cm	

Artikelnr.=	Art des Tisches -	Farbe des Tischgestells -	Tischplattengröße -	Kantenausführung -	Tischplattenfarbe
Beispiel:	SET3	- ST	- 141	- K	- 232

OPTIONAL erhältlich (zu rechteckigen Tischen):  
Ansteckplatten



Einzeltypen	
Best-Nr.	
<b>NA - AP48 - K - ...</b> (Farbe Tischplatte) Ansteckplatte ca. 40 x 80 cm	
<b>NA - AP58 - K - ...</b> (Farbe Tischplatte) Ansteckplatte ca. 50 x 80 cm	
<b>NA - AP40 - K - ...</b> (Farbe Tischplatte) Ansteckplatte ca. 40 x 100 cm	
<b>NA - AP50 - K - ...</b> (Farbe Tischplatte) Ansteckplatte ca. 50 x 100 cm	

Einzeltypen	
Best-Nr.	
<b>Sondermaß Ansteckplatte</b> (zwischen 30-50 cm x 80-100 cm ist jedes gewünschte Maß erhältlich)	

Runde Esstische

Höhe ca. 77 cm



Gestell BA1



Einzeltypen	
Best-Nr.	
<b>BA1</b> - ... (Farbe Tischgestell) - <b>R60</b> - K - ... (Farbe Tischplatte) Ø ca. 60 cm, Tischgestell mit rundem Fuß	
<b>BA1</b> - ... (Farbe Tischgestell) - <b>R70</b> - K - ... (Farbe Tischplatte) Ø ca. 70 cm, Tischgestell mit rundem Fuß	
<b>BA1</b> - ... (Farbe Tischgestell) - <b>R80</b> - K - ... (Farbe Tischplatte) Ø ca. 80 cm, Tischgestell mit rundem Fuß	
<b>BA1</b> - ... (Farbe Tischgestell) - <b>R90</b> - K - ... (Farbe Tischplatte) Ø ca. 90 cm, Tischgestell mit rundem Fuß	
<b>BA1</b> - ... (Farbe Tischgestell) - <b>R100</b> - K - ... (Farbe Tischplatte) Ø ca. 100 cm, Tischgestell mit rundem Fuß	

Runde Tresentische

Höhe ca. 92 cm



Gestell BA4

Einzeltypen	
Best-Nr.	
<b>BA4</b> - ... (Farbe Tischgestell) - <b>R60</b> - K - ... (Farbe Tischplatte) Ø ca. 60 cm, Tischgestell mit rundem Fuß	
<b>BA4</b> - ... (Farbe Tischgestell) - <b>R70</b> - K - ... (Farbe Tischplatte) Ø ca. 70 cm, Tischgestell mit rundem Fuß	
<b>BA4</b> - ... (Farbe Tischgestell) - <b>R80</b> - K - ... (Farbe Tischplatte) Ø ca. 80 cm, Tischgestell mit rundem Fuß	
<b>BA4</b> - ... (Farbe Tischgestell) - <b>R90</b> - K - ... (Farbe Tischplatte) Ø ca. 90 cm, Tischgestell mit rundem Fuß	
<b>BA4</b> - ... (Farbe Tischgestell) - <b>R100</b> - K - ... (Farbe Tischplatte) Ø ca. 100 cm, Tischgestell mit rundem Fuß	

Artikelnr.= Art des Tisches - Farbe des Tischgestells - Tischplattengröße - Kantenausführung - Tischplattenfarbe  
 Beispiel: BA1 - ST - R80 - K - 232

Höhe ca. 105 cm  
Runde Hochtische



Gestell BA2

Einzeltypen	
Best-Nr.	
<b>BA2</b> - ... (Farbe Tischgestell) - <b>R60</b> - K - ... (Farbe Tischplatte) ø ca. 60 cm, Tischgestell mit rundem Fuß	
<b>BA2</b> - ... (Farbe Tischgestell) - <b>R70</b> - K - ... (Farbe Tischplatte) ø ca. 70 cm, Tischgestell mit rundem Fuß	
<b>BA2</b> - ... (Farbe Tischgestell) - <b>R80</b> - K - ... (Farbe Tischplatte) ø ca. 80 cm, Tischgestell mit rundem Fuß	
<b>BA2</b> - ... (Farbe Tischgestell) - <b>R90</b> - K - ... (Farbe Tischplatte) ø ca. 90 cm, Tischgestell mit rundem Fuß	
<b>BA2</b> - ... (Farbe Tischgestell) - <b>R100</b> - K - ... (Farbe Tischplatte) ø ca. 100 cm, Tischgestell mit rundem Fuß	

Runde Couchtische  
 Höhe ca. 45 cm



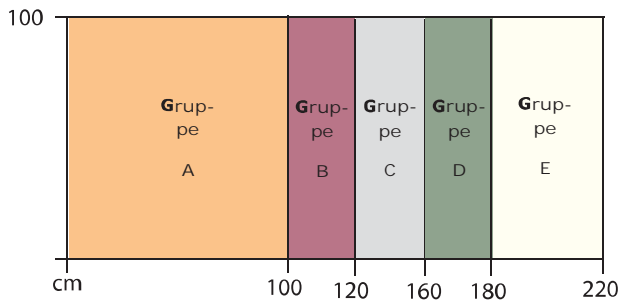
Gestell BA3

Einzeltypen	
Best-Nr.	
<b>BA3</b> - ... (Farbe Tischgestell) - <b>R60</b> - K - ... (Farbe Tischplatte) ø ca. 60 cm, Tischgestell mit rundem Fuß	
<b>BA3</b> - ... (Farbe Tischgestell) - <b>R70</b> - K - ... (Farbe Tischplatte) ø ca. 70 cm, Tischgestell mit rundem Fuß	
<b>BA3</b> - ... (Farbe Tischgestell) - <b>R80</b> - K - ... (Farbe Tischplatte) ø ca. 80 cm, Tischgestell mit rundem Fuß	
<b>BA3</b> - ... (Farbe Tischgestell) - <b>R90</b> - K - ... (Farbe Tischplatte) ø ca. 90 cm, Tischgestell mit rundem Fuß	
<b>BA3</b> - ... (Farbe Tischgestell) - <b>R100</b> - K - ... (Farbe Tischplatte) ø ca. 100 cm, Tischgestell mit rundem Fuß	

Artikelnr.= Art des Tisches - Farbe des Tischgestells - Tischplattengröße - Kantenausführung - Tischplattenfarbe  
 Beispiel: BA2 - ST - R100 - K - 232



Keramik-Tische in Ihrem Wunschmaß!



Innerhalb der farbig markierten Bereiche ist zentimetergenau jedes gewünschte Maß erhältlich!

Rechteckige Esstische in Ihrem Wunschmaß Höhe ca. 77 cm



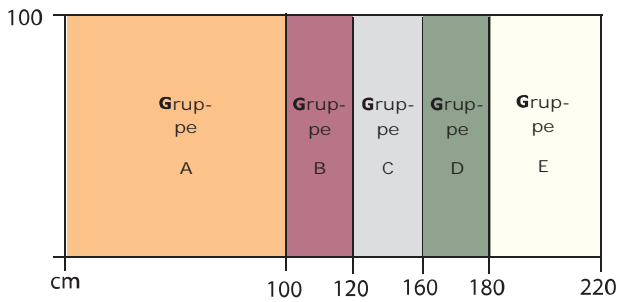
Einzeltypen	
Best-Nr.	
SET1 / NA1 - (Farbe Tischgestell) - PGA - K - ... (Farbe Tischplatte)	
SET1 / NA1 - (Farbe Tischgestell) - PGB - K - ... (Farbe Tischplatte)	
SET1 / NA1 - (Farbe Tischgestell) - PGC - K - ... (Farbe Tischplatte)	
SET1 / NA1 - (Farbe Tischgestell) - PGD - K - ... (Farbe Tischplatte)	
SET1 / NA1 - (Farbe Tischgestell) - PGE - K - ... (Farbe Tischplatte)	



Einzeltypen	
Best-Nr.	
XET / FET - (Farbe Tischgestell) - PGC - K - ... (Farbe Tischplatte)	
XET / FET - (Farbe Tischgestell) - PGD - K - ... (Farbe Tischplatte)	

Artikelnr.= Art des Tisches - Gestellfarbe - Preisgruppe - Kantenausführung - Tischplattenfarbe  
 Beispiel: VET - ST - PGA - K - 226  
**Bitte geben Sie das genaue Maß Ihres Tisches im Artikeltext an.**

Keramik-Tische in Ihrem Wunschmaß!



Innerhalb der farbig markierten Bereiche ist zentimetergenau jedes gewünschte Maß erhältlich!

Rechteckige Esstische in Ihrem Wunschmaß

Höhe ca. 77 cm



Einzeltypen	
Best-Nr.	
VET - (Farbe Tischgestell) - PGC - K - ... (Farbe Tischplatte)	
VET - (Farbe Tischgestell) - PGD - K - ... (Farbe Tischplatte)	
VET - (Farbe Tischgestell) - PGE - K - ... (Farbe Tischplatte)	

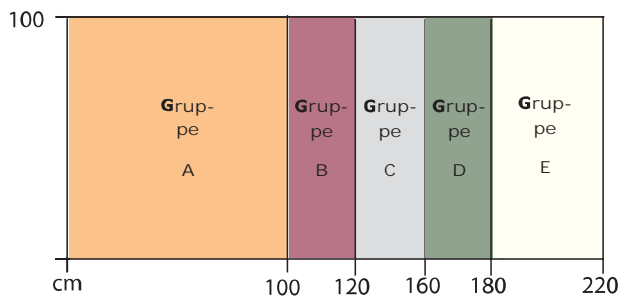


Rechteckige Tresentische in Ihrem Wunschmaß Höhe ca. 92 cm

Einzeltypen	
Best-Nr.	
SET4 / NA4 - (Farbe Tischgestell) - PGA - K - ... (Farbe Tischplatte)	
SET4 / NA4 - (Farbe Tischgestell) - PGB - K - ... (Farbe Tischplatte)	
SET4 / NA4 - (Farbe Tischgestell) - PGC - K - ... (Farbe Tischplatte)	
SET4 / NA4 - (Farbe Tischgestell) - PGD - K - ... (Farbe Tischplatte)	
SET4 / NA4 - (Farbe Tischgestell) - PGE - K - ... (Farbe Tischplatte)	

Artikelnr.= Beispiel:	Art des Tisches SET2	-	Gestellfarbe ST	-	Preisgruppe PGA	-	Kantenausführung K	-	Tischplattenfarbe 226
Bitte geben Sie das genaue Maß Ihres Tisches im Artikeltext an.									

Keramik-Tische in Ihrem Wunschmaß!



Innerhalb der farbig markierten Bereiche ist zentimetergenau jedes gewünschte Maß erhältlich!

Rechteckige Hochtische in Ihrem Wunschmaß

Höhe ca. 105 cm



Einzeltypen	
Best-Nr.	
SET2 / NA2 - (Farbe Tischgestell) - PGA - K - ... (Farbe Tischplatte)	
SET2 / NA2 - (Farbe Tischgestell) - PGB - K - ... (Farbe Tischplatte)	
SET2 / NA2 - (Farbe Tischgestell) - PGC - K - ... (Farbe Tischplatte)	
SET2 / NA2 - (Farbe Tischgestell) - PGD - K - ... (Farbe Tischplatte)	
SET2 / NA2 - (Farbe Tischgestell) - PGE - K - ... (Farbe Tischplatte)	

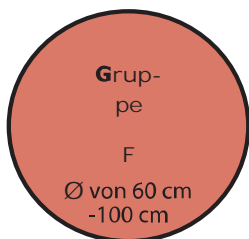
Rechteckige Couchtische in Ihrem Wunschmaß

Höhe ca. 45 cm



Einzeltypen	
Best-Nr.	
SET3 / NA3 - (Farbe Tischgestell) - PGA - K - ... (Farbe Tischplatte)	
SET3 / NA3 - (Farbe Tischgestell) - PGB - K - ... (Farbe Tischplatte)	
SET3 / NA3 - (Farbe Tischgestell) - PGC - K - ... (Farbe Tischplatte)	
SET3 / NA3 - (Farbe Tischgestell) - PGD - K - ... (Farbe Tischplatte)	
SET3 / NA3 - (Farbe Tischgestell) - PGE - K - ... (Farbe Tischplatte)	

Artikelnr.=	Art des Tisches	-	Gestellfarbe	-	Preisgruppe	-	Kantenausführung	-	Tischplattenfarbe
Beispiel:	SET3	-	ST	-	PGA	-	K	-	226
Bitte geben Sie das genaue Maß Ihres Tisches im Artikeltext an.									



Innerhalb der farbig markierten Bereiche ist zentimetergenau jedes gewünschte Maß erhältlich!



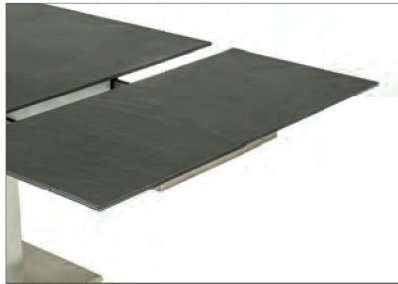
Runde Tische in Ihrem Wunschmaß

Einzeltypen	
Best-Nr.	
<b>BA1</b> - (Farbe Tischgestell) - <b>PGF - K</b> - ... (Farbe Tischplatte) Esstisch, Höhe ca. 77 cm	
<b>BA4</b> - (Farbe Tischgestell) - <b>PGF - K</b> - ... (Farbe Tischplatte) Tresentisch, Höhe ca. 92 cm	
<b>BA2</b> - (Farbe Tischgestell) - <b>PGF - K</b> - ... (Farbe Tischplatte) Hochtisch, Höhe ca. 105 cm	
<b>BA3</b> - (Farbe Tischgestell) - <b>PGF - K</b> - ... (Farbe Tischplatte) Couchtisch, Höhe ca. 45 cm	

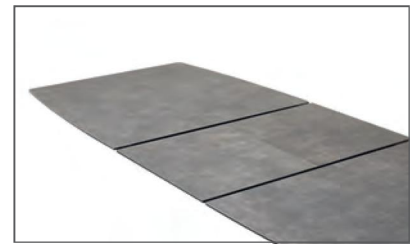
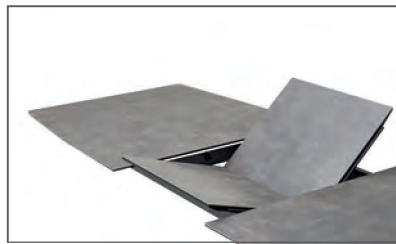
Artikelnr.=	Art des Tisches - Gestellfarbe - Preisgruppe - Kantenausführung - Tischplattenfarbe
Beispiel:	BA2 - ST - PGF - K - 226
	<b>Bitte geben Sie das genaue Maß Ihres Tisches im Artikeltext an.</b>

## B) Keramik-Tische mit integrierter Auszugfunktion

Variante 1: Esstische mit Vorkopfauszügen (2 Auszugplatten)



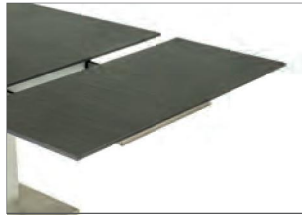
Variante 2: Esstische mit Mittelauszug



Variante 3: Vierfüßertische mit Gestellauszug



Variante 1: Esstische mit Vorkopfauszügen (2 Auszugplatten)



TISCHGESTELLE



Gestell **XET**



Gestell **VET**



Gestell **ZET**

Achtung! Gestell ZET ist erst ab einer Größe von 160 cm erhältlich!



Gestell **GET**

Achtung! Gestell GET ist erst ab einer Größe von 160 cm erhältlich!



Gestell **SET**



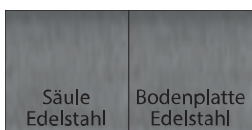
Gestell **YET**



Gestell **FET**

GESTELLAUSFÜHRUNGEN

Tischgestell-Ausführungen für VET, ZET, GET, SET & YET:



**-STST**



**-STBL**

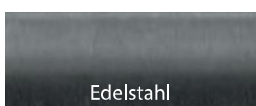


**-BLBL**

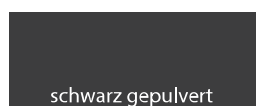


**-BLST**

Tischgestell-Ausführungen für XET & FET:



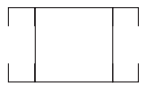
**-ST**



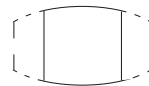
**-BL**

Variante 1: Esstische mit Vorkopfauszügen (2 Auszugplatten)

TISCHPLATTEN-GRÖSSEN



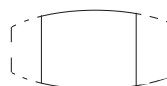
ca. 120 x 80 cm  
mit 2 Auszugplatten (je 30 cm)  
ausziehbar auf ca. 180 cm  
**-620-** (nicht für Gestelle GET & ZET)



ca. 120 x 85 cm  
mit 2 Auszugplatten (je 30 cm)  
ausziehbar auf ca. 180 cm  
**-720-** (nicht für Gestelle GET & ZET)



ca. 140 x 100 cm  
mit 2 Auszugplatten (je 40 cm)  
ausziehbar auf ca. 220 cm  
**-640-** (nicht für Gestelle GET & ZET)



ca. 140 x 100 cm  
mit 2 Auszugplatten (je 40 cm)  
ausziehbar auf ca. 220 cm  
**-740-** (nicht für Gestelle GET & ZET)



ca. 160 x 100 cm  
mit 2 Auszugplatten (je 45 cm)  
ausziehbar auf ca. 250 cm  
**-650-**



ca. 160 x 100 cm  
mit 2 Auszugplatten (je 45 cm)  
ausziehbar auf ca. 250 cm  
**-750-**



ca. 180 x 100 cm  
mit 2 Auszugplatten (je 45 cm)  
ausziehbar auf ca. 270 cm  
**-680-**



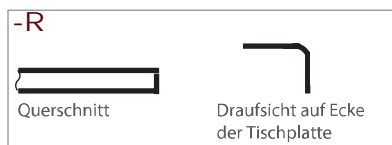
ca. 180 x 100 cm  
mit 2 Auszugplatten (je 45 cm)  
ausziehbar auf ca. 270 cm  
**-780-**

KANTENAUSFÜHRUNGEN DER TISCHPLATTE

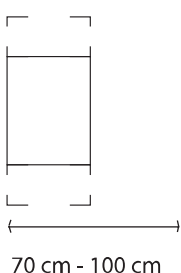
Standardausführung:  
Kante normal

Sonderausführung:  
Kante gerundet

Sonderausführung:  
Kante abgeschrägt  
„Schweizer Kante“



OPTIONAL: WUNSCHBREITE



Sollten Sie eine bestimmte Breite wünschen, die von den Standardmaßen abweicht, geben Sie bitte in der Artikelnummer **-WB** an und nennen Sie im Artikeltext die gewünschte Breite

Variante 1: Esstische mit Vorkopfauszügen (2 Auszugplatten)

TISCHPLATTEN-AUSFÜHRUNGEN



**-212** *Begros exklusiv!*  
(Zement hell)



**-221** *Begros exklusiv!*  
(Oxydo flame)



**-224** *Begros exklusiv!*  
(Oxydo darknight)



**-232** *Begros exklusiv!*  
(Eiche dunkel)



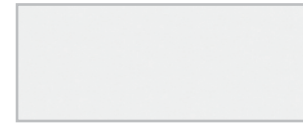
**-246** *Begros exklusiv!*  
(Beton LCS braun)



**-201**  
(Anthrazit)



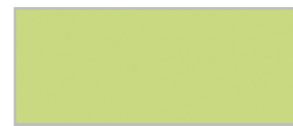
**-203**  
(Nero)



**-204**  
(Weiß)



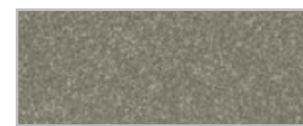
**-207**  
(Dunkelgrau)



**-208**  
(Pistachie)



**-213**  
(Zement dunkel)



**-218**  
(Zement Cendra)



**-222**  
(Oxydo Ice)



**-223**  
(Oxydo Moss)



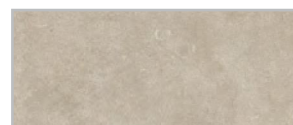
**-227**  
(Zebrino)



**-228**  
(Basalt)



**-229**  
(Steinoptik 6110)



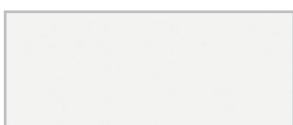
**-230**  
(Steinoptik 6125)



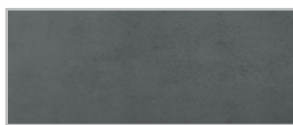
**-233**  
(Eiche hell)



**-234**  
(Moor Eiche)



**-237**  
(Arktis weiß)



**-238**  
(Zement Montana)



**-240**  
(Oregon Antik)



**-242**  
(Kansas Antik)



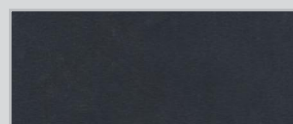
**-243**  
(Schiefer)



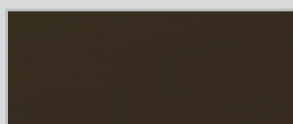
**-244**  
(Beton LCS hellgrau)



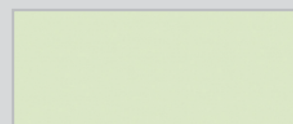
**-245**  
(Beton LCS mittelgrau)



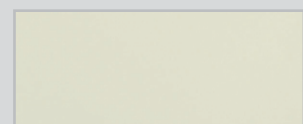
**-202 \***  
(Schwarz)



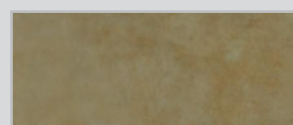
**-205 \***  
(Mocca)



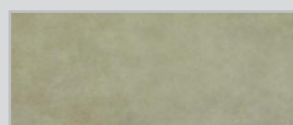
**-210 \***  
(Ocean grey)



**-211 \***  
(Beige)



**-215 \***  
(Zement beige)



**-216 \***  
(Zement ivory)

**Achtung!** Für die mit einem \* gekennzeichneten Keramik-Ausführungen: Lieferzeit auf Anfrage





Rechteckige Säulentische

Höhe ca. 77 cm

Einzeltypen	
Best-Nr.	
<b>SET</b> - ... (Farbe Tischgestell) - <b>620</b> - <b>K</b> - ... (Farbe Tischplatte) ca. 120 x 80 cm, ausziehbar auf ca. 180 cm (2 Auszugplatten je 30 cm)	
<b>SET</b> - ... (Farbe Tischgestell) - <b>640</b> - <b>K</b> - ... (Farbe Tischplatte) ca. 140 x 100 cm, ausziehbar auf ca. 220 cm (2 Auszugplatten je 40 cm)	
<b>SET</b> - ... (Farbe Tischgestell) - <b>650</b> - <b>K</b> - ... (Farbe Tischplatte) ca. 160 x 100 cm, ausziehbar auf ca. 250 cm (2 Auszugplatten je 45 cm)	
<b>SET</b> - ... (Farbe Tischgestell) - <b>680</b> - <b>K</b> - ... (Farbe Tischplatte) ca. 180 x 100 cm, ausziehbar auf ca. 270 cm (2 Auszugplatten je 45 cm)	



Bootsförmige Säulentische

Höhe ca. 77 cm

Einzeltypen	
Best-Nr.	
<b>SET</b> - ... (Farbe Tischgestell) - <b>720</b> - <b>K</b> - ... (Farbe Tischplatte) ca. 120 x 85 cm, ausziehbar auf ca. 180 cm (2 Auszugplatten je 30 cm)	
<b>SET</b> - ... (Farbe Tischgestell) - <b>740</b> - <b>K</b> - ... (Farbe Tischplatte) ca. 140 x 100 cm, ausziehbar auf ca. 220 cm (2 Auszugplatten je 40 cm)	
<b>SET</b> - ... (Farbe Tischgestell) - <b>750</b> - <b>K</b> - ... (Farbe Tischplatte) ca. 160 x 100 cm, ausziehbar auf ca. 250 cm (2 Auszugplatten je 45 cm)	
<b>SET</b> - ... (Farbe Tischgestell) - <b>780</b> - <b>K</b> - ... (Farbe Tischplatte) ca. 180 x 100 cm, ausziehbar auf ca. 270 cm (2 Auszugplatten je 45 cm)	

Artikelnr.= Säule - Säulenfarbe - Größe der Tischplatte - Kantenausführung - (optional Wunschbreite) - Tischplattenfarbe  
 Beispiel: SET - ST - 650 - K - (WB) - 226

Rechteckige Säulentische

Höhe ca. 77 cm



Einzeltypen	
Best-Nr.	
<b>FET/ XET/ VET</b> -... (Farbe Tischgestell) - <b>620</b> - K - ... (Farbe Tischplatte) ca. 120 x 80 cm, ausziehbar auf ca. 180 cm (2 Auszugplatten je 30 cm)	
<b>FET/ XET/ VET</b> -... (Farbe Tischgestell) - <b>640</b> - K - ... (Farbe Tischplatte) ca. 140 x 100 cm, ausziehbar auf ca. 220 cm (2 Auszugplatten je 40 cm)	
<b>FET/ XET/ VET</b> -... (Farbe Tischgestell) - <b>650</b> - K - ... (Farbe Tischplatte) ca. 160 x 100 cm, ausziehbar auf ca. 250 cm (2 Auszugplatten je 45 cm)	
<b>FET/ XET/ VET</b> -... (Farbe Tischgestell) - <b>680</b> - K - ... (Farbe Tischplatte) ca. 180 x 100 cm, ausziehbar auf ca. 270 cm (2 Auszugplatten je 45 cm)	

Bootsförmige Säulentische

Höhe ca. 77 cm



Einzeltypen	
Best-Nr.	
<b>FET/ XET/ VET</b> -... (Farbe Tischgestell) - <b>720</b> - K - ... (Farbe Tischplatte) ca. 120 x 85 cm, ausziehbar auf ca. 180 cm (2 Auszugplatten je 30 cm)	
<b>FET/ XET/ VET</b> -... (Farbe Tischgestell) - <b>740</b> - K - ... (Farbe Tischplatte) ca. 140 x 100 cm, ausziehbar auf ca. 220 cm (2 Auszugplatten je 40 cm)	
<b>FET/ XET/ VET</b> -... (Farbe Tischgestell) - <b>750</b> - K - ... (Farbe Tischplatte) ca. 160 x 100 cm, ausziehbar auf ca. 250 cm (2 Auszugplatten je 45 cm)	
<b>FET/ XET/ VET</b> -... (Farbe Tischgestell) - <b>780</b> - K - ... (Farbe Tischplatte) ca. 180 x 100 cm, ausziehbar auf ca. 270 cm (2 Auszugplatten je 45 cm)	

Artikelnr.= Säule - Säulenfarbe - Größe der Tischplatte - Kantenausführung - (optional Wunschbreite) - Tischplattenfarbe  
 Beispiel: VET - ST - 650 - K - (WB) - 226

Rechteckige Säulentische

Höhe ca. 77 cm



Einzeltypen	
Best-Nr.	
<b>YET</b> - ... (Farbe Tischgestell) - <b>620</b> - <b>K</b> - ... (Farbe Tischplatte) ca. 120 x 80 cm, ausziehbar auf ca. 180 cm (2 Auszugplatten je 30 cm)	
<b>YET</b> - ... (Farbe Tischgestell) - <b>640</b> - <b>K</b> - ... (Farbe Tischplatte) ca. 140 x 100 cm, ausziehbar auf ca. 220 cm (2 Auszugplatten je 40 cm)	
<b>GET/ YET/ ZET</b> - ... (Farbe Tischgestell) - <b>650</b> - <b>K</b> - ... (Farbe Tischplatte) ca. 160 x 100 cm, ausziehbar auf ca. 250 cm (2 Auszugplatten je 45 cm)	
<b>GET/ YET/ ZET</b> - ... (Farbe Tischgestell) - <b>680</b> - <b>K</b> - ... (Farbe Tischplatte) ca. 180 x 100 cm, ausziehbar auf ca. 270 cm (2 Auszugplatten je 45 cm)	

Bootsförmige Säulentische

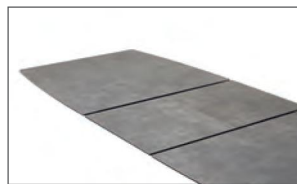
Höhe ca. 77 cm



Einzeltypen	
Best-Nr.	
<b>YET</b> - ... (Farbe Tischgestell) - <b>720</b> - <b>K</b> - ... (Farbe Tischplatte) ca. 120 x 85 cm, ausziehbar auf ca. 180 cm (2 Auszugplatten je 30 cm)	
<b>YET</b> - ... (Farbe Tischgestell) - <b>740</b> - <b>K</b> - ... (Farbe Tischplatte) ca. 140 x 100 cm, ausziehbar auf ca. 220 cm (2 Auszugplatten je 40 cm)	
<b>GET/ YET/ ZET</b> - ... (Farbe Tischgestell) - <b>750</b> - <b>K</b> - ... (Farbe Tischplatte) ca. 160 x 100 cm, ausziehbar auf ca. 250 cm (2 Auszugplatten je 45 cm)	
<b>GET/ YET/ ZET</b> - ... (Farbe Tischgestell) - <b>780</b> - <b>K</b> - ... (Farbe Tischplatte) ca. 180 x 100 cm, ausziehbar auf ca. 270 cm (2 Auszugplatten je 45 cm)	

Artikelnr.= Säule - Säulenfarbe - Größe der Tischplatte - Kantenausführung - (optional Wunschbreite) - Tischplattenfarbe  
 Beispiel: VET - ST - 650 - K - (WB) - 226

Variante 2: Esstische mit Mittelauszug



TISCHGESTELLE



Gestell **XET**



Gestell **VET**



Gestell **ZET**



Gestell **GET**



Gestell **SET**



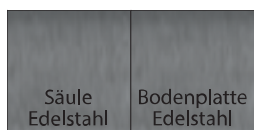
Gestell **YET**



Gestell **FET**

GESTELLAUSFÜHRUNGEN

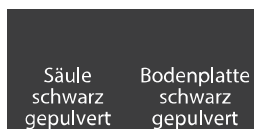
Tischgestell-Ausführungen für VET, ZET, GET, SET & YET:



**-STST**



**-STBL**

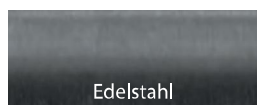


**-BLBL**

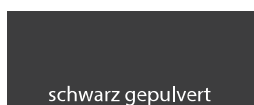


**-BLST**

Tischgestell-Ausführungen für XET & FET:



**-ST**



**-BL**

## Variante 2: Esstische mit Mittelauszug

### TISCHPLATTEN-GRÖSSEN

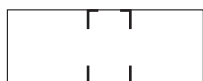
#### Rechteckige Tischplatten:



ca. 140 x 100 cm  
ausziehbar auf ca. 190 cm  
- **E140**



ca. 160 x 100 cm  
ausziehbar auf ca. 210 cm  
- **E160**



ca. 180 x 100 cm  
ausziehbar auf ca. 240 cm  
- **E180**

#### Bootsförmige Tischplatten:



ca. 140 x 100 cm  
ausziehbar auf ca. 190 cm  
- **B140**



ca. 160 x 100 cm  
ausziehbar auf ca. 210 cm  
- **B160**



ca. 180 x 100 cm  
ausziehbar auf ca. 240 cm  
- **B180**

### KANTENAUSFÜHRUNGEN DER TISCHPLATTE

Standardausführung:  
Kante normal

Sonderausführung:  
Kante gerundet

Sonderausführung:  
Kante abgeschrägt  
„Schweizer Kante“

-K



Querschnitt



Draufsicht auf Ecke  
der Tischplatte

-R



Querschnitt



Draufsicht auf Ecke  
der Tischplatte

-S



Querschnitt



Draufsicht auf Ecke  
der Tischplatte

Variante 2: Esstische mit Mittelauszug

TISCHPLATTEN-AUSFÜHRUNGEN



**-212** *Begros exklusiv!*  
(Zement hell)



**-221** *Begros exklusiv!*  
(Oxydo flame)



**-224** *Begros exklusiv!*  
(Oxydo darknight)



**-232** *Begros exklusiv!*  
(Eiche dunkel)



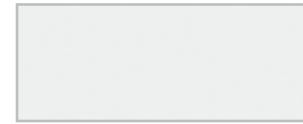
**-246** *Begros exklusiv!*  
(Beton LCS braun)



**-201**  
(Anthrazit)



**-203**  
(Nero)



**-204**  
(Weiß)



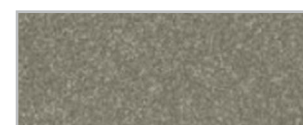
**-207**  
(Dunkelgrau)



**-208**  
(Pistachie)



**-213**  
(Zement dunkel)



**-218**  
(Zement Cendra)



**-222**  
(Oxydo Ice)



**-223**  
(Oxydo Moss)



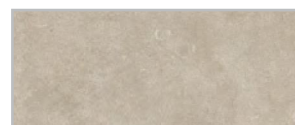
**-227**  
(Zebrino)



**-228**  
(Basalt)



**-229**  
(Steinoptik 6110)



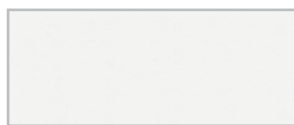
**-230**  
(Steinoptik 6125)



**-233**  
(Eiche hell)



**-234**  
(Moor Eiche)



**-237**  
(Arktis weiß)



**-238**  
(Zement Montana)



**-240**  
(Oregon Antik)



**-242**  
(Kansas Antik)



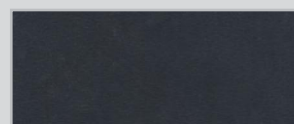
**-243**  
(Schiefer)



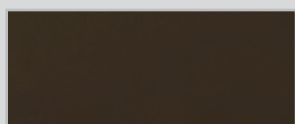
**-244**  
(Beton LCS hellgrau)



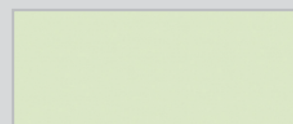
**-245**  
(Beton LCS mittelgrau)



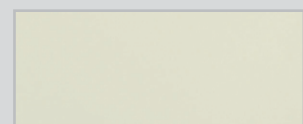
**-202 \***  
(Schwarz)



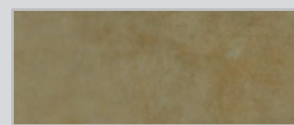
**-205 \***  
(Mocca)



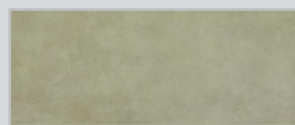
**-210 \***  
(Oceangrey)



**-211 \***  
(Beige)



**-215 \***  
(Zement beige)



**-216 \***  
(Zement ivory)

**Achtung!** Für die mit einem \* gekennzeichneten Keramik-Ausführungen: Lieferzeit auf Anfrage

Rechteckige Säulentische mit Mittelauszug

Höhe ca. 77 cm



	Tische mit Metallgestellen
<b>SET</b> - ... (Farbe Tischgestell) - <b>E140 - K</b> - ... (Farbe Tischplatte) ca. 140 x 100 cm, ausziehbar auf ca. 190 cm	
<b>SET</b> - ... (Farbe Tischgestell) - <b>E160 - K</b> - ... (Farbe Tischplatte) ca. 160 x 100 cm, ausziehbar auf ca. 210 cm	
<b>SET</b> - ... (Farbe Tischgestell) - <b>E180 - K</b> - ... (Farbe Tischplatte) ca. 180 x 100 cm, ausziehbar auf ca. 240 cm	

Bootsförmige Säulentische mit Mittelauszug

Höhe ca. 77 cm

	Tische mit Metallgestellen
<b>SET</b> - ... (Farbe Tischgestell) - <b>B140 - K</b> - ... (Farbe Tischplatte) ca. 140 x 100 cm, ausziehbar auf ca. 190 cm	
<b>SET</b> - ... (Farbe Tischgestell) - <b>B160 - K</b> - ... (Farbe Tischplatte) ca. 160 x 100 cm, ausziehbar auf ca. 210 cm	
<b>SET</b> - ... (Farbe Tischgestell) - <b>B180 - K</b> - ... (Farbe Tischplatte) ca. 180 x 100 cm, ausziehbar auf ca. 240 cm	

Rechteckige Säulentische mit Mittelauszug

Höhe ca. 77 cm



	Tische mit Metallgestellen
<b>FET/VET/XET</b> - ... (Farbe Tischgestell) - <b>E140 - K</b> - ... (Farbe Tischplatte) ca. 140 x 100 cm, ausziehbar auf ca. 190 cm	
<b>FET/VET/XET</b> - ... (Farbe Tischgestell) - <b>E160 - K</b> - ... (Farbe Tischplatte) ca. 160 x 100 cm, ausziehbar auf ca. 210 cm	
<b>FET/VET/XET</b> - ... (Farbe Tischgestell) - <b>E180 - K</b> - ... (Farbe Tischplatte) ca. 180 x 100 cm, ausziehbar auf ca. 240 cm	

Bootsförmige Säulentische mit Mittelauszug

Höhe ca. 77 cm

	Tische mit Metallgestellen
<b>FET/VET/XET</b> - ... (Farbe Tischgestell) - <b>B140 - K</b> - ... (Farbe Tischplatte) ca. 140 x 100 cm, ausziehbar auf ca. 190 cm	
<b>FET/VET/XET</b> - ... (Farbe Tischgestell) - <b>B160 - K</b> - ... (Farbe Tischplatte) ca. 160 x 100 cm, ausziehbar auf ca. 210 cm	
<b>FET/VET/XET</b> - ... (Farbe Tischgestell) - <b>B180 - K</b> - ... (Farbe Tischplatte) ca. 180 x 100 cm, ausziehbar auf ca. 240 cm	

### Rechteckige Säulentische mit Mittelauszug

Höhe ca. 77 cm



	Tische mit Metallgestellen
<b>GET/YET/ZET</b> - ... (Farbe Tischgestell) - <b>E140</b> - K - ... (Farbe Tischplatte) ca. 140 x 100 cm, ausziehbar auf ca. 190 cm	
<b>GET/YET/ZET</b> - ... (Farbe Tischgestell) - <b>E160</b> - K - ... (Farbe Tischplatte) ca. 160 x 100 cm, ausziehbar auf ca. 210 cm	
<b>GET/YET/ZET</b> - ... (Farbe Tischgestell) - <b>E180</b> - K - ... (Farbe Tischplatte) ca. 180 x 100 cm, ausziehbar auf ca. 240 cm	

### Bootsförmige Säulentische mit Mittelauszug

Höhe ca. 77 cm

	Tische mit Metallgestellen
<b>GET/YET/ZET</b> - ... (Farbe Tischgestell) - <b>B140</b> - K - ... (Farbe Tischplatte) ca. 140 x 100 cm, ausziehbar auf ca. 190 cm	
<b>GET/YET/ZET</b> - ... (Farbe Tischgestell) - <b>B160</b> - K - ... (Farbe Tischplatte) ca. 160 x 100 cm, ausziehbar auf ca. 210 cm	
<b>GET/YET/ZET</b> - ... (Farbe Tischgestell) - <b>B180</b> - K - ... (Farbe Tischplatte) ca. 180 x 100 cm, ausziehbar auf ca. 240 cm	



Variante 3: Vierfüßtische mit Gestellauszug



TISCHBEINE



abgeschrägte Tischbeine

**VK1**



rechteckige Tischbeine

**VK2**

GESTELLAUSFÜHRUNGEN



**-ST**  
Edelstahl



**-BL**  
schwarz  
gepulvert

TISCHPLATTEN-GRÖSSEN

Rechteckige Tischplatten:



ca. 110 x 70 cm  
ausziehbar auf ca. 155 cm  
**-V110**



ca. 160 x 100 cm  
ausziehbar auf ca. 210 cm  
**-V160**



ca. 130 x 85 cm  
ausziehbar auf ca. 190 cm  
**-V130**



ca. 180 x 100 cm  
ausziehbar auf ca. 240 cm  
**-V180**



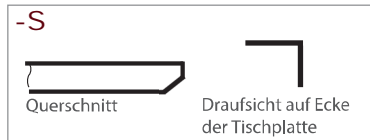
ca. 140 x 100 cm  
ausziehbar auf ca. 190 cm  
**-V140**

Variante 3: Vierfüßtische mit Gestellauszug

KANTENAUSFÜHRUNGEN DER TISCHPLATTE

Standardausführung: Kante normal

Sonderausführung: Kante abgeschrägt „Schweizer Kante“



TISCHPLATTEN-AUSFÜHRUNGEN

<b>-212</b> Begros exklusiv! (Zement hell)	<b>-221</b> Begros exklusiv! (Oxydo flame)	<b>-224</b> Begros exklusiv! (Oxydo darknight)	<b>-232</b> Begros exklusiv! (Eiche dunkel)	<b>-246</b> Begros exklusiv! (Beton LCS braun)	<b>-201</b> (Anthrazit)
<b>-203</b> (Nero)	<b>-204</b> (Weiß)	<b>-207</b> (Dunkelgrau)	<b>-208</b> (Pistachie)	<b>-213</b> (Zement dunkel)	<b>-218</b> (Zement Cendra)
<b>-222</b> (Oxydo Ice)	<b>-223</b> (Oxydo Moss)	<b>-227</b> (Zebrino)	<b>-228</b> (Basalt)	<b>-229</b> (Steinoptik 6110)	<b>-230</b> (Steinoptik 6125)
<b>-233</b> (Eiche hell)	<b>-234</b> (Moor Eiche)	<b>-237</b> (Arktis weiß)	<b>-238</b> (Zement Montana)	<b>-240</b> (Oregon Antik)	<b>-242</b> (Kansas Antik)
<b>-243</b> (Schiefer)	<b>-244</b> (Beton LCS hellgrau)	<b>-245</b> (Beton LCS mittelgrau)			
<b>-202 *</b> (Schwarz)	<b>-205 *</b> (Mocca)	<b>-210 *</b> (Oceangrey)	<b>-211 *</b> (Beige)	<b>-215 *</b> (Zement beige)	<b>-216 *</b> (Zement ivory)

Achtung! Für die mit einem \* gekennzeichneten Keramik-Ausführungen: Lieferzeit auf Anfrage

### Vierfußtische mit Gestellauszug

Höhe ca. 77 cm

	Tische mit Metallgestellen
<b>VK1/VK2</b> - ... (Farbe Tischbeine) - <b>V110</b> - K - ... (Farbe Tischplatte) ca. 110 x 70 cm, ausziehbar auf ca. 155 cm	
<b>VK1/VK2</b> - ... (Farbe Tischbeine) - <b>V130</b> - K - ... (Farbe Tischplatte) ca. 130 x 85 cm, ausziehbar auf ca. 190 cm	
<b>VK1/VK2</b> - ... (Farbe Tischbeine) - <b>V140</b> - K - ... (Farbe Tischplatte) ca. 140 x 100 cm, ausziehbar auf ca. 190 cm	
<b>VK1/VK2</b> - ... (Farbe Tischbeine) - <b>V160</b> - K - ... (Farbe Tischplatte) ca. 160 x 100 cm, ausziehbar auf ca. 210 cm	
<b>VK1/VK2</b> - ... (Farbe Tischbeine) - <b>V180</b> - K - ... (Farbe Tischplatte) ca. 180 x 100 cm, ausziehbar auf ca. 240 cm	



SCHÖNE MÖBEL. SCHÖNER LEBEN.



## • QUALITÄT

Der Name MONDO steht für zuverlässige Qualität. In Material, Verarbeitung, Funktion und Design folgt die gehobene Einrichtungsmarke seit vielen Jahren kontrollierten Qualitätsmaßstäben. Über die Sicherung der strengen Richtlinien wachen erfahrene MONDO Qualitätsbeauftragte. Die geprüfte Qualität jedes einzelnen Möbels ist mit einer 5-Jahres-Garantie verbrieft. Das garantieren wir als Ihr MONDO Fachhändler.

## • DESIGN

Alle Designs von MONDO sind exklusiv. Sie werden von renommierten Designern und Kreativen mit viel Gefühl für die Marke entwickelt. MONDO Möbel zeichnen sich durch eine hohe Wertigkeit, emotionale Wärme, planbare Individualität und perfektionierte Funktionalität im Sinne unserer Kunden aus.

MONDO erhalten Sie nur bei uns und in ausgewählten führenden Einrichtungshäusern.

**WWW.MONDO-MOEBEL.DE**



### INTERNATIONALE TOP-DESIGNER

Viele kreative Köpfe stehen hinter dem exklusiven Design von MONDO.  
Die Designer von links nach rechts:  
Kurt Beier, K. W. Göcke, Ute Bröker.

