

Möbel LETZ

Finden und Wohlfühlen



Typenplan

Polsterbett 600 von Skandinavische Möbel - Polsterbett Kylie 180 flie

Wichtiger Hinweis für Sie

Etwaige Hinweise des Herstellers in dieser Produktinformation, die sich auf die Gewährleistung beziehen, haben für Sie keinerlei Bindungswirkung und können von Ihnen ignoriert werden. Ihre gesetzlichen Gewährleistungsrechte als Verbraucher uns gegenüber, als Ihrem Verkäufer, werden dadurch in keiner Weise berührt oder eingeschränkt. Sie können sich wegen aller Mängel jederzeit an uns wenden. Darüber hinaus gehende Herstellergarantien bleiben natürlich unberührt. Dieser Artikel wird hergestellt von Schwedische Betten - JSOI Limited, Strovolos Ave 77, 2018 Nicosia, Zypern, info@unidworld.com

Möbel Letz GmbH
Am Gewerbepark 11
06895 Zahna-Elster

Tel.: 035383 - 6018 50

Fax.: 035383 - 6018 17

Skandinavisches Polsterbett „Polsterbett 600“



Konfigurationsmöglichkeiten

Liegefläche in 9 Breiten (ca. 90 / 100 / 120 / 140 / 160 / 180 / 200 / 220 / 240 cm)
und 4 Längen (ca. 190 / 200 / 210 / 220 cm) erhältlich

Bettrahmen ohne Stauraum, Höhe ca. 40 / 35 / 30 cm (zzgl. Fußhöhe) wählbar

***optional mit Bodenplatte zur Nutzung als Stauraum**

***Stauplatte optional auch mit 9 statt 4 Entlüftungsöffnungen pro Seite**

schwebendes Kopfteil Standard oder Premium, Höhe ca. 120 cm

***Höhenkürzung zentimetergenau ohne Mehrpreis!**

***alle Kopfteile optional auch mit Rücken in Stoff „echt“ bezogen**

Standard-Holzfüße oder Holzfüße XL, Metallfüße, Rollen, Füße Schwebeloptik,
Sockel (zurückgesetzt Schwebeloptik), Höhe ca. 10 cm

***Holzfüße in mehreren Ausführungen erhältlich (siehe Beiztöne für Holzfüße)**

optional mit Lattenrost starr oder mit Verstellung (geteilt ab Breite ca. 140 cm)

***für Stauraumbetten mit Öffnung seitlich oder am Fußende**

optional mit schwedischer Taschen-Federkern-Matratze (geteilt ab Breite ca. 160 cm)

***wählbar in den Härtegraden H1 / H2 / H3 / H4 / H5**

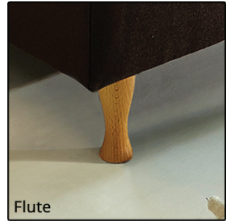
***für Doppelbetten optional auch 1 durchgehende statt 2 einzelnen Matratzen**

jede Bettkomponente ist veränderbar

***einige Optionen mit Aufpreis**

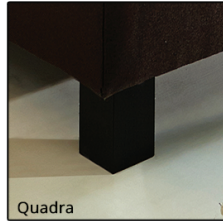
Fußausführung

Standard-Holzfuß



Flute

Höhe ca. 10 cm oder 12 cm



Quadra

Höhe ca. 5 cm - 23 cm
Zentimeter genauer Zuschnitt



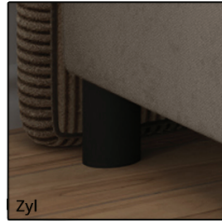
Inver

Höhe ca. 5 cm - 23 cm
Zentimeter genauer Zuschnitt



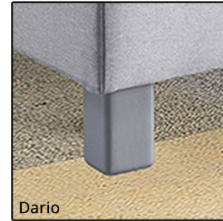
Torn

Höhe ca. 10 cm oder 12 cm



Zyl

Höhe ca. 5 cm - 23 cm
Zentimeter genauer Zuschnitt



Dario

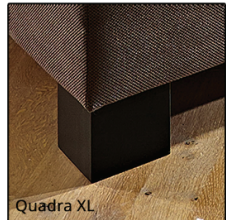
Höhe ca. 10 cm oder 12 cm



Snep

Höhe ca. 10 cm oder 12 cm

XL-Holzfuß



Quadra XL

Höhe ca. 5 cm - 23 cm
Zentimeter genauer Zuschnitt



Inver XL

Höhe ca. 10 cm oder 12 cm



Ball XL

Höhe ca. 10 cm oder 12 cm
ø ca. 12 cm



Flute XL

Höhe ca. 10 cm oder 12 cm
ø ca. 10 cm



Twirl XL

Höhe ca. 10 cm oder 12 cm
ø ca. 10 cm



Hörn XL

Höhe ca. 10 cm oder 12 cm



Torn XL

Höhe ca. 10 cm oder 12 cm

Metallfuß



Träd

Höhe ca. 10 cm oder 12 cm

verchromt glänzend oder
schwarz glänzend oder matt



Stammen

Höhe ca. 10 cm oder 12 cm
ø ca. 10 cm

verchromt glänzend



Nina

Höhe ca. 10 cm oder 12 cm
ø ca. 6 cm

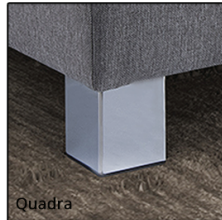
verchromt glänzend



CLK

Höhe ca. 10 cm oder 12 cm

verchromt glänzend oder
schwarz glänzend oder matt



Quadra

Höhe ca. 10 cm oder 12 cm
ca. 6 cm x 6 cm

verchromt glänzend oder
gebürstet



Deko

Höhe ca. 12 cm

Kunststofffuß



Omni Rolle

Höhe ca. 10 cm

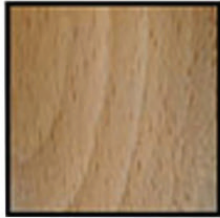
Holzsockel schwarz (Schwebeoptik)



Höhe ca. 10 cm

(gegen Aufpreis)

Beiztöne für Holzfüße



Buche natur



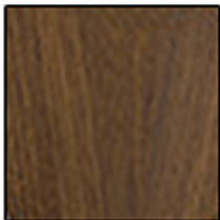
Buche schwarz



Buche silberfarbig



Buche wengefarbig



Buche eichefarbig



Buche honigfarbig



Buche kirschbaumfarbig



Buche weiß

Kopfteilausführung Standard



Tiefe ca. 9 cm



Tiefe ca. 9 cm



Tiefe ca. 9 cm



Tiefe ca. 9 cm



Tiefe ca. 9 cm



Tiefe ca. 15 cm

*Standardhöhe ca. 120 cm vom Boden (Höhenkürzung zentimetergenau ohne Mehrpreis!)

*Standard: 2 Beschläge am Kopfteil - gegen Aufpreis: 4 Beschläge am Kopfteil

* Standard: Rücken im Spannbezug - gegen Aufpreis: Rücken im Möbelstoff

*Kopfteil mit Tiefe ca. 9 cm: Tiefe ca. 15 cm oder ca. 5 / 6 cm gegen Aufpreis

Kopfteilausführung Premium



Tiefe ca. 15 cm



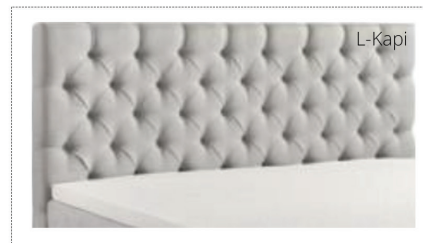
Tiefe ca. 15 cm



Tiefe ca. 15 cm



Tiefe ca. 9 cm



Tiefe ca. 9 cm



Tiefe ca. 15 cm

*Standardhöhe ca. 120 cm vom Boden (Höhenkürzung zentimetergenau ohne Mehrpreis!)

*Standard: 2 Beschläge am Kopfteil - gegen Aufpreis: 4 Beschläge am Kopfteil

* Standard: Rücken im Spannbzug - gegen Aufpreis: Rücken im Möbelstoff

*Kopfteil mit Tiefe ca. 9 cm: Tiefe ca. 15 cm oder ca. 5 / 6 cm gegen Aufpreis

Lattenroste

für Betten ohne Stauraum

starr

28 Leisten, Höhe ca. 8 cm



LS1-ST

Rücken verstellbar

28 Leisten, Höhe ca. 8 cm



LS1R-ST

Rücken & Fußteil verstellbar

28 Leisten, Höhe ca. 8 cm



LS1RF-ST

Rücken & Fußteil motorisch

28 Leisten, Höhe ca. 8 cm



LS4MRF-ST

für Betten mit Stauraum



LS2-ST
seitliche Öffnung



LS3Zo-ST

Öffnung vom Fußende

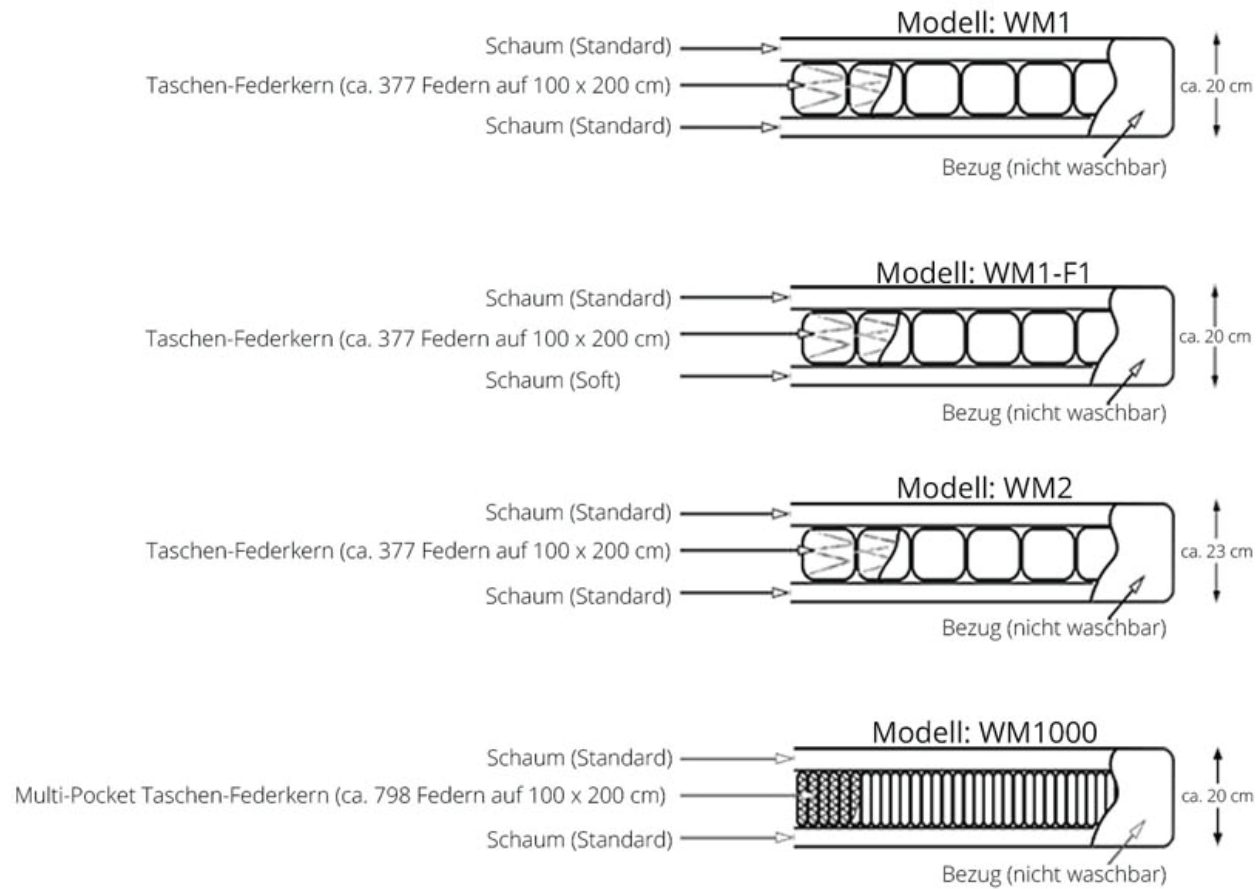


LS3R-ST



LS2RF-ST

Matratzen (Querschnitt)



*wählbare Härtegrade: H1 / H2 / H3 / H4 / H5 (Aufpreis)

*Matratzenbezug ab Bettbreite ca. 160 cm = 2 Einzelmatratzen (2 Kerne / 2 Bezüge) oder ab Bettbreite ca. 160 cm = 1 Doppelmatratze (2 Kerne / 1 Bezug)