

Möbel LETZ

Finden und Wohlfühlen



Typenplan

Simply Good von Oschmann - Boxspringbett KT 0471 grün

Wichtiger Hinweis für Sie

Etwaige Hinweise des Herstellers in dieser Produktinformation, die sich auf die Gewährleistung beziehen, haben für Sie keinerlei Bindungswirkung und können von Ihnen ignoriert werden. Ihre gesetzlichen Gewährleistungsrechte als Verbraucher uns gegenüber, als Ihrem Verkäufer, werden dadurch in keiner Weise berührt oder eingeschränkt. Sie können sich wegen aller Mängel jederzeit an uns wenden. Darüber hinaus gehende Herstellergarantien bleiben natürlich unberührt. Dieser Artikel wird hergestellt von Oschmann Comfortbetten GmbH & Co. KG, Diepenauer Heide 1, 31603 Diepenau, Deutschland, verkauf@oschmann-betten.de

Möbel Letz GmbH
Am Gewerbepark 11
06895 Zahna-Elster

Tel.: 035383 - 6018 50

Fax.: 035383 - 6018 17





Modellbeschreibung:

Simply Good mein individuelles Boxspring Bett

- 9 Kopfteile zur Auswahl
- 3 Unterbauten zur Auswahl
- 1 Matratze, stoffbezogen
- 3 Fußvarianten zur Auswahl
- 4 Topper zur Auswahl
- 6 Bettbreiten und 2 Bettlängen

Wichtige Hinweise:

- alle Bezüge und Kunstleder: Verwendung lt. Stoffmusteretikett
- das Zubehör/Dekoplaid auf der Abbildung sowie weitere Varianten sind gegen Mehrpreis erhältlich (siehe separate Zubehörlisten)



ca. Stellmaße in cm

für Liegefläche 180/200

Unterbau ohne Kopfteil: Breite/ Länge 184/202

Kopfteilabmessungen:

	B	H	T
0471	191	99	8
0472	191	109	8
0473	191	119	8
0474	191	99	8
0475	191	109	8
0476	191	119	8
0477	191	99	8
0478	191	109	8
0479	191	119	8

Liegehöhe variabel

Lieferbare Bettgrößen (BxT):

- 200x200/220
- 180x200/220
- 160x200/220
- 140x200/220
- 120x200/220
- 100x200/220

Kopfteile



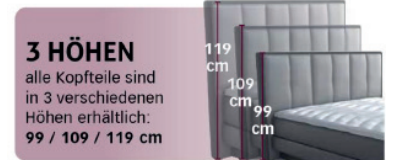
0471 Höhe 99 cm
0472 Höhe 109 cm
0473 Höhe 119 cm



0474 Höhe 99 cm
0475 Höhe 109 cm
0476 Höhe 119 cm



0477 Höhe 99 cm
0478 Höhe 109 cm
0479 Höhe 119 cm



3 HÖHEN
alle Kopfteile sind in 3 verschiedenen Höhen erhältlich:
99 / 109 / 119 cm

Wichtige Hinweise:

- ohne Kopfteil nicht möglich
- Kopfteil Rücken echt / gegen Aufpreis

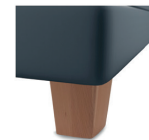
Fußausführungen - Höhe ca. 10 cm und 15 cm



K 01-10
K 01 -15
Kunststofffuß
alufarbig



K 08-10
K 08 -15
Schwebeoptik
nicht möglich bei Motor



H 17-10
H 17 -15
Holzfuß Buche natur
lackiert

Bitte alle erforderlichen Vorgaben zu einer Bestellung beachten.

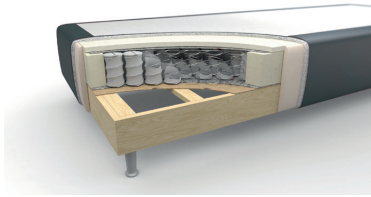
Ausführungen der abgebildeten Modelle sowie deren Skizzen sind unverbindlich und können sich ändern. Darum müssen wir uns Preisirrtümer, technische Veränderungen, sowie Produktveränderung und Qualitätsverbesserungen im Sinne des technischen Fortschritts oder zum Erhalt der Lieferfähigkeit (Form/Farbe/Funktion, usw.) vorbehalten. Maßgebend ist der aktuelle Stand der Kollektion. Alle Maßangaben sind ca. Maße in cm und können geringfügig abweichen.

Die eingebauten Elektromotoren entsprechen den DIN- und VDE-Vorschriften. Wir empfehlen trotzdem den Trägern von Herzschrittmachern, ihren Arzt zu befragen um evtl. Problemen vorzubeugen.

Bitte unsere Betten ausschließlich zum Schlafen oder Liegen nutzen. Durch sachgemäße Nutzung, Bedienung, Pflege und einem schlafgesunden Raumklima schaffen Sie die Grundlage für die langjährige Produktnutzung und den Erhalt des Schlafkomforts.

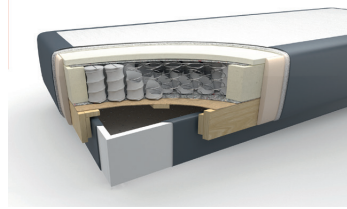
Bei den Bezugsmaterialien sind geringe handelsübliche Farbabweichungen durch Lichteinfall oder unterschiedliche Strichrichtungen möglich. Holz ist ein Naturprodukt und evtl. Farbabweichungen oder Maserungen können nicht beeinflusst werden und stellen keinen Reklamationsgrund dar.

Unterbauten



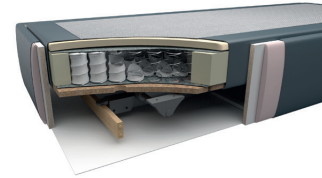
Taschenfederkern

- Taschenfederkern für eine erhöhte Punktelastizität und bessere Einsinktiefe der Obermatratze
- flexible Taschenfedern sorgen für eine optimale Stützung und bessere Anpassungsfähigkeit
- hochwertiger und stabiler Massivholzrahmen
- besseres Schlafklima durch CLIMABOX
- Unterbau serienmäßig mit antirutsch-Einsatz ausgerüstet
- Höhe inkl. 10 cm Fuß: ca. 36 cm



Taschenfederkern mit Bettkasten / gegen Aufpreis

- praktischer Stauraum durch Bettkasten mit gelochter Bodenplatte und Gasdruckfeder
- Höhe inkl. Kunststoffgleiter: ca. 36 cm
- NUR OHNE FÜSSE BESTELLBAR!



Taschenfederkern mit Motor / gegen Aufpreis

- hochwertige und stabile Multifunktionsplatte mit Motor und Kabelfernbedienung in einem stabilen Massivholzrahmen
- Kopf- und Fußteil separat verstellbar
- Höhe inkl. 10 cm Fuß: ca. 36 cm
- nicht in Verbindung mit Fußtyp K 08-10

Wichtige Hinweise:

- Unterbau nicht komplett zerlegbar




Unterbau serienmäßig mit antirutsch-Einsatz ausgerüstet

Besseres Schlafklima durch CLIMABOX in allen Unterbauten. (Abbildung nur Beispielcharakter)

Matratze



MS 228

- optimale Körperanpassungsfähigkeit
- Federn, einzeln in Taschen eingenäht
- Ober- und Unterseite mit rutschhemmenden Drell verarbeitet
- inklusive Matratzenkerne im Härtegrad 2 (**Standard**) oder in Härtegrad 3 (gegen Aufpreis)

Höhe ca. 18 cm

Wichtige Hinweise:

- Matratzenbezug kann geteilt (gegen Aufpreis) oder im Ganzen (**Standard**) bestellt werden
- Sollte bei der Bestellung keine Angabe vorliegen, wird der Matratzenbezug standardmäßig im Ganzen geliefert
- Matratzenbezug immer geteilt bei Unterbau Motor

Körpergewicht	Härtegrad	Liegegefühl
60 - 80 kg	H2	mittel
80 - 100 kg	H3	hart

Bitte alle erforderlichen Vorgaben zu einer Bestellung beachten.

Ausführungen der abgebildeten Modelle sowie deren Skizzen sind unverbindlich und können sich ändern. Darum müssen wir uns Preisirrtümer, technische Veränderungen, sowie Produktveränderungen und Qualitätsverbesserungen im Sinne des technischen Fortschritts oder zum Erhalt der Lieferfähigkeit (Form/Farbe/Funktion, usw.) vorbehalten. Maßgebend ist der aktuelle Stand der Kollektion. Alle Maßangaben sind ca. Maße in cm und können geringfügig abweichen.

Die eingebauten Elektromotoren entsprechen den DIN- und VDE- Vorschriften. Wir empfehlen trotzdem den Trägern von Herzschrittmachern, ihren Arzt zu befragen um evtl. Problemen vorzubeugen.

Bitte unsere Betten ausschließlich zum Schlafen oder Liegen nutzen. Durch sachgemäße Nutzung, Bedienung, Pflege und einem schlafgesunden Raumklima schaffen sie die Grundlage für die langjährige Produktnutzung und den Erhalt des Schlafkomforts.

Bei den Bezugsmaterialien sind geringe handelsübliche Farbabweichungen durch Lichteinfall oder unterschiedliche Strichrichtungen möglich. Holz ist ein Naturprodukt und evtl. Farbabweichungen oder Maserungen können nicht beeinflusst werden und stellen keinen Reklamationsgrund dar.

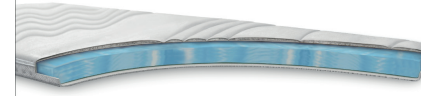
Topper: im Ganzen oder geteilt möglich / **gegen Aufpreis**



KA

- hochwertiger, weicher Kaltschaum
- hautsympatischer und atmungsaktiver Marken-Bezug, abnehmbar und bis 60° waschbar
- umlaufendes Klimaband für beste Belüftung

Höhe ca. 8 cm



GA

- weicher, luftiger und trotzdem stützender Gelschaum
- hohe Luftdurchlässigkeit und guter Feuchtigkeitsaustausch
- hautsympatischer und atmungsaktiver Marken-Bezug, abnehmbar und bis 60° waschbar
- umlaufendes Klimaband für beste Belüftung

Höhe ca. 8 cm
gegen Aufpreis



MA

- der Kern aus MDI-Schaum ist dem Naturschwamm nachempfunden
- er ist extrem elastisch, atmungsaktiv und gewährleistet die optimale Körperunterstützung
- umlaufendes Klimaband für beste Belüftung
- hautsympatischer und atmungsaktiver Marken-Bezug, abnehmbar und bis 60° waschbar
- für Allergiker geeignet

Höhe ca. 8 cm
gegen Aufpreis



VA

- stoß- und druckabsorbierender Visco-Schaum, der durch Thermoelastizität punktgenau auf jede Körperpartie reagiert
- hautsympatischer und atmungsaktiver Marken-Bezug, abnehmbar und bis 60° waschbar
- umlaufendes Klimaband für beste Belüftung

Höhe ca. 8 cm
gegen Aufpreis

Bitte alle erforderlichen Vorgaben zu einer Bestellung beachten.

Ausführungen der abgebildeten Modelle sowie deren Skizzen sind unverbindlich und können sich ändern. Darum müssen wir uns Preisirrtümer, technische Veränderungen, sowie Produktveränderungen und Qualitätsverbesserungen im Sinne des technischen Fortschritts oder zum Erhalt der Lieferfähigkeit (Form/Farbe/Funktion, usw.) vorbehalten. Maßgebend ist der aktuelle Stand der Kollektion. Alle Maßangaben sind ca. Maße in cm und können geringfügig abweichen.

Die eingebauten Elektromotoren entsprechen den DIN- und VDE-Vorschriften. Wir empfehlen trotzdem den Trägern von Herzschrittmachern, ihren Arzt zu befragen um evtl. Problemen vorzubeugen.

Bitte unsere Betten ausschließlich zum Schlafen oder Liegen nutzen. Durch sachgemäße Nutzung, Bedienung, Pflege und einem schlafgesunden Raumklima schaffen sie die Grundlage für die langjährige Produktnutzung und den Erhalt des Schlafkomforts.

Bei den Bezugsmaterialien sind geringe handelsübliche Farbabweichungen durch Lichteinfall oder unterschiedliche Strichrichtungen möglich. Holz ist ein Naturprodukt und evtl. Farbabweichungen oder Maserungen können nicht beeinflusst werden und stellen keinen Reklamationsgrund dar.