

# Möbel LETZ

*Finden und Wohlfühlen*



## Typenplan

Ella von Hartmann - Polsterstuhl mit schwarzem Kufengestell

### **Wichtiger Hinweis für Sie**

Etwaige Hinweise des Herstellers in dieser Produktinformation, die sich auf die Gewährleistung beziehen, haben für Sie keinerlei Bindungswirkung und können von Ihnen ignoriert werden. Ihre gesetzlichen Gewährleistungsrechte als Verbraucher uns gegenüber, als Ihrem Verkäufer, werden dadurch in keiner Weise berührt oder eingeschränkt. Sie können sich wegen aller Mängel jederzeit an uns wenden. Darüber hinaus gehende Herstellergarantien bleiben natürlich unberührt. Dieser Artikel wird hergestellt von Hartmann Möbelwerke, Hörster Str. 20, 48361 Beelen, Deutschland, [info@moebel-hartmann.com](mailto:info@moebel-hartmann.com)

Möbel Letz GmbH  
Am Gewerbepark 11  
06895 Zahna-Elster

Tel.: 035383 - 6018 50

Fax.: 035383 - 6018 17

Bei Bestellung kombinierbarer Bezüge immer angeben:  
**Bezug 1: außen**  
**Bezug 2: innen**



Entdecken Sie unsere Wechselgleiter aus Teflon oder Filz, für Ihr Stuhlgestell und die Gegebenheiten des Bodens bei Ihnen zuhause.



**Bezug**



Stoff



Stoff-Leder-Mix



Leder

**Stoffe:**  
 55 Marine  
 58 Grau  
 67 Haselnuss  
 68 Shark Grey  
 69 Ivory  
 70 Dark Blue  
 71 Graphit

72 Khaki  
 73 Beige  
 74 Mittelgrau  
 75 Dunkelbeige  
 76 Hellbraun  
 77 Oliv  
 97 Anthrazit

**Leder:**  
 12 Braun  
 13 Grau  
 16 Schwarz  
 21 Dunkelgrün  
 22 Cognac  
 23 Atlantikblau  
 26 Sahara

**Microfaser:**  
 50M Beige  
 51M Braun  
 52M Anthrazit  
 53M Grün  
 54M Blau

**Flachgewebe:**  
 50F Beige  
 51F Braun  
 52F Dunkelbraun  
 53F Grün  
 54F Blau

**Stuhl Ella**



**Artikel-Nr.**

9610-1705

**Bezug außen / innen**

Stoff 1 / Stoff 2

Stoff 1 / Leder 2

Leder 1 / Stoff 2

Leder 1 / Leder 2

**Ausführung Gestell**

- Metall anthrazit

**Maße B/H/T in cm**

B 57 H 87 T 67 SH 48

Zuschnittmaße für Leder-/ Stoffzugabe



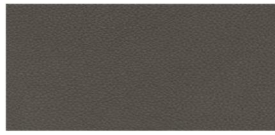
Konstruktionsbedingt sind die von uns eingesetzten LED Strips nicht austauschbar, da sie als Schutz vor elektrostatischer Entladung (ESD) und zur Kühlung der LEDs fest auf Trägerprofile wie z.B. Aluprofile aufgeklebt werden müssen. Somit gewähren wir eine durchgehend hohe Langlebigkeit unserer Leuchten. Technisch bedingte Modell- und Maßänderungen vorbehalten! Modelle gesetzlich geschützt! Aufgrund von unterschiedlichen Ausführungen und Funktionen können die angegebenen Maßangaben auf der AB im Einzelfall leicht variieren.



## Aktuelle Stoff- Leder-Kollektion



Leder 12 Braun



Leder 13 Grau



Leder 16 Schwarz



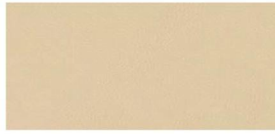
Leder 21 Dunkelgrün



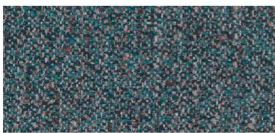
Leder 22 Cognac



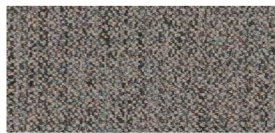
Leder 23 Atlantikblau



Leder 26 Sahara



Stoff 55 Marine



Stoff 58 Grau



Stoff 67 Haselnuss



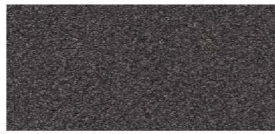
Stoff 68 Shark Grey



Stoff 69 Ivory



Stoff 70 Dark Blue



Stoff 71 Graphite



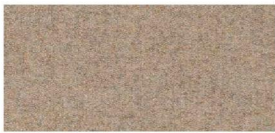
Stoff 72 Khaki



Stoff 73 Beige



Stoff 74 Mittelgrau



Stoff 75 Dunkelbeige



Stoff 76 Hellbraun



Stoff 77 Olivgrün



Stoff 97 Anthrazit



Microfaser 50M Beige



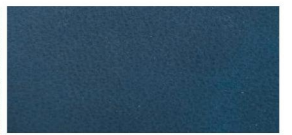
Microfaser 51M Braun



Microfaser 52M Anthrazit



Microfaser 53M Grün



Microfaser 54M Blau



Flachgewebe 50F Beige



Flachgewebe 51F Braun



Flachgewebe 52F Dunkelbraun



Flachgewebe 53F Grün



Flachgewebe 54F Blau