

Möbel LETZ

Finden und Wohlfühlen



Typenplan

1378 von Himolla - Polstersofa rechts storm

Wichtiger Hinweis für Sie

Etwaige Hinweise des Herstellers in dieser Produktinformation, die sich auf die Gewährleistung beziehen, haben für Sie keinerlei Bindungswirkung und können von Ihnen ignoriert werden. Ihre gesetzlichen Gewährleistungsrechte als Verbraucher uns gegenüber, als Ihrem Verkäufer, werden dadurch in keiner Weise berührt oder eingeschränkt. Sie können sich wegen aller Mängel jederzeit an uns wenden. Darüber hinaus gehende Herstellergarantien bleiben natürlich unberührt. Dieser Artikel wird hergestellt von himolla Polstermöbel GmbH, Landshuter Str. 38, 84416 Taufkirchen, Deutschland, info@himolla.com

Möbel Letz GmbH
Am Gewerbepark 11
06895 Zahna-Elster

Tel.: 035383 - 6018 50

Fax.: 035383 - 6018 17



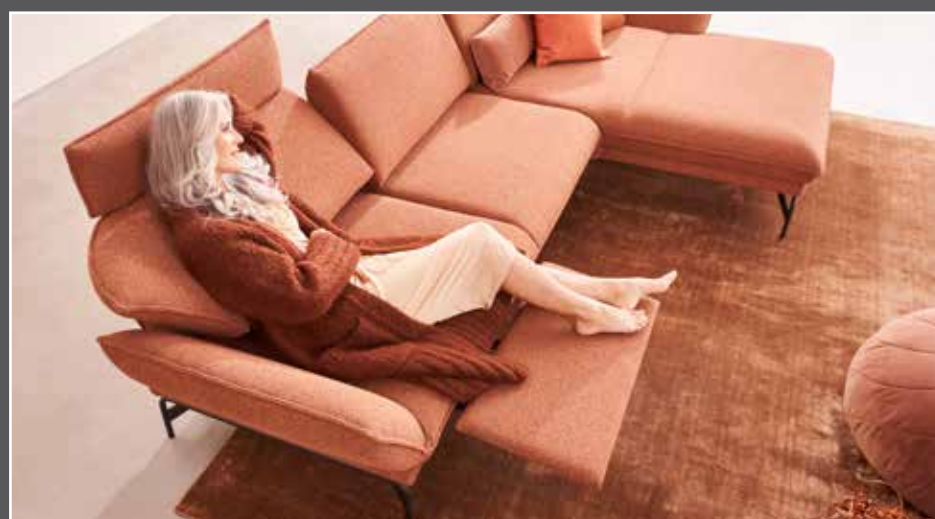
S-Lounger 7362

Zusammenstellung:
35 / 39 / 95
Bezug:
27 Leonessa cool

mit Rahmenfuss wahlweise in
- Edelstahloptik gebürstet oder
- Anthrazit pulverbeschichtet

NOVA

1378



Variante 87
3-Sitzer (2er Sitzteilung)
Rücken mit Gasdruckfeder
elektrische Fußteilverstellung



7190

Kopfstütze 95Z

7192

Zusammenstellung 87 / 28



S-Lounger 7363

Zusammenstellung:
37 / 56 / 95
Bezug:
24 Crumble storm

mit Rahmenfuss wahlweise in
- Edelstahloptik gebürstet oder
- Anthrazit pulverbeschichtet

NOVA

1378



Variante 37
2,5-Sitzer mit Drehsitz links
Rücken mit Gasdruckfeder links



Variante 56 mit integrierter Ecke
Drehsitz im offenem Abschluss
Rücken mit Gasdruckfeder im Drehsitz

offene Abschlusselemente mit integrierter Ecke

DREHSITZ



- Drehsitz im offenem Abschluss
 - Rücken mit Gasdruckfeder in allen Rücken
- 49 / 50 B/T/H: 94/230/87

DREHSITZ



- Drehsitz im offenem Abschluss
 - Rücken mit Gasdruckfeder im Drehsitz
- 55 / 56 B/T/H: 94/230/87



77 / 78 B/T/H: 94/230/87

Abschlusselemente



- 2,5-Sitzer
 - Rücken mit Gasdruckfeder im äußeren Sitz
 - Fußteilverstellung el. im äußeren Sitz
- 19 / 20 B/T/H: 181/94/87



- 3-Sitzer (2er Sitzteilung)
 - Rücken mit Gasdruckfeder im äußeren Sitz
 - Fußteilverstellung el. im äußeren Sitz
- 21 / 22 B/T/H: 211/94/87



- 2,5-Sitzer
- 65 / 66 B/T/H: 181/94/87



- 3-Sitzer (2er Sitzteilung)
- 67 / 68 B/T/H: 211/94/87



- 2,5-Sitzer
 - Rücken mit Gasdruckfeder
 - el. Fußteilverstellung
- 85 / 86 B/T/H: 181/94/87



- 3-Sitzer (2er Sitzteilung)
 - Rücken mit Gasdruckfeder
 - el. Fußteilverstellung
- 87 / 88 B/T/H: 211/94/87

Abschlussrecamiere



- 1-Sitzer mit Beinauflage
 - Rücken mit Gasdruckfeder
- 25 / 26 B/T/H: 124/179/87



- 1-Sitzer mit Beinauflage
 - Rücken mit Gasdruckfeder
- 27 / 28 B/T/H: 139/179/87

Abschlusselemente mit Drehsitz



- 2,5-Sitzer
 - Drehsitz im äußeren Sitz
 - Rücken mit Gasdruckfeder im äußeren Sitz
- 37 / 38 B/T/H: 181/94/87

Sofas ohne Funktion



- 2,5-Sitzer
- 61 B/T/H: 211/94/87



- 2,5-Sitzer
- 61 B/T/H: 211/94/87



61 B/T/H: 211/94/87



61 B/T/H: 211/94/87



61 B/T/H: 211/94/87



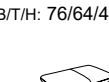
61 B/T/H: 211/94/87



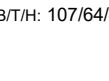
61 B/T/H: 211/94/87



61 B/T/H: 211/94/87



61 B/T/H: 211/94/87



61 B/T/H: 211/94/87



61 B/T/H: 211/94/87



61 B/T/H: 211/94/87



61 B/T/H: 211/94/87



61 B/T/H: 211/94/87



61 B/T/H: 211/94/87

Sofas mit Drehsitz



- 2,5-Sitzer
 - offener Abschluss rechts
 - mit Drehsitz links
 - Rücken mit Gasdruckfeder links
- 35 B/T/H: 227/96/87



- 2,5-Sitzer
 - offener Abschluss links
 - mit Drehsitz rechts
 - Rücken mit Gasdruckfeder rechts
- 36 B/T/H: 227/96/87



- 2,5-Sitzer
 - mit Drehsitz in beiden Sitzen
 - Rücken mit Gasdruckfeder
- 39 B/T/H: 211/94/87

Hocker



02 B/T/H: 76/64/45



03 B/T/H: 107/64/45

Kopfstützen



95 X B/T/H: 63/12/23
95 Y B/T/H: 78/12/23
95 Z B/T/H: 93/12/23