

Möbel LETZ

Finden und Wohlfühlen



Typenplan

Palisa 2070 Style Plus von vito - TV-Sessel dunkelgrau

Wichtiger Hinweis für Sie

Etwaige Hinweise des Herstellers in dieser Produktinformation, die sich auf die Gewährleistung beziehen, haben für Sie keinerlei Bindungswirkung und können von Ihnen ignoriert werden. Ihre gesetzlichen Gewährleistungsrechte als Verbraucher uns gegenüber, als Ihrem Verkäufer, werden dadurch in keiner Weise berührt oder eingeschränkt. Sie können sich wegen aller Mängel jederzeit an uns wenden. Darüber hinaus gehende Herstellergarantien bleiben natürlich unberührt. Dieser Artikel wird hergestellt von Steinpol Central Services Sp.z o.o., ul. Fabryczna 13, 69-110 Rzepin, Polen, polsteria@steinpol.com.pl

Möbel Letz GmbH
Am Gewerbepark 11
06895 Zahna-Elster

Tel.: 035383 - 6018 50

Fax.: 035383 - 6018 17

Modell: Vito Palisa 2070 Style Plus
Selection Style Plus



- Gestell:** Stahlrohrrahmen
- Unterfederung Sitz:** Stahlwellen - Federn
- Polsterung Rücken und Armteil:** Polyätherschaum
- Aufstehhilfe:** Max. Belastbarkeit 130 kg
- Kopfpolsterverstellung:** generell mit Raster und Rückholfeder ausgestattet
- 4 Fußvarianten:** Drehteller Edelstahl, Holz und Holz mit Öffnungen, Sternfuß - preisgleich lieferbar



Lieferbare Beiztonfarben: buche erle, nussbaum hell, wenge
Lieferbare Beiztonfarben gegen Aufpreis: Kernbuche, Eiche geölt, Eiche bianco



Kontrastnaht: nur auf Kundenwunsch!
Kontrastnaht 1: beige
Kontrastnaht 2: braun
Kontrastnähte nur Farbe **beige** oder **braun** bei allen Stoffen und Leder möglich.
Bitte immer angeben, ansonsten wird Ton in Ton geliefert!

Wellenbildung gehört zur legeren Verarbeitung.

Ergonomie: Für jede Körpergröße der passende Sessel.
Zehn Ergonomiegrößen preisgleich lieferbar.

3 Sitzhöhen: 45 / 47 / 49 cm
3 Sitztiefen: 50 / 53 / 55 cm

Ergonomiematrix:

		Sitztiefe			
		50 cm	53 cm	55 cm	55 cm
Sitzhöhe	45 cm	S1	S2	S3	
	47 cm	M1	M2	M3	
	49 cm	L1	L2	L3	XL



Ergonomie XL: 9 cm mehr Liegefläche = ca. 5 cm höherer Rücken und ca. 4 cm längeres Fußteil.

Standardmäßig ist der TV-Sessel mit Funktion manuell mit Gasdruck lieferbar, alle anderen Funktionen sind gegen Aufpreis möglich.

Die Piktogramme sind schematisch und können von der Wirklichkeit abweichen.

Die genannten Maße sind ca. und in cm. Verarbeitungsbedingte Abweichungen, die dem technischen Fortschritt dienen, behalten wir uns vor.

WEEE-Reg.-Nr. DE 49167192



Made in EU
QUALITÄT / UMWELTSCHUTZ / ARBEITSBEDINGUNGEN
nach den Standards der Europäischen Union

Funktionsbeschreibung:

Grundversion:

Funktion manuell mit Gasdruck:

Manuelle Verstellung der Fußstütze. Verstellung der Rückenlehne durch innenliegenden Bedienhebel. Durch leichten Körperdruck stufenlos verstellbar bis zur Liegeposition.

Funktion 2-motorisch:

Getrennte Verstellung der Fußstütze und Rückenlehne bis zur Liegeposition durch 2 E-Motoren. Motorische Verstellung durch das aussenliegende Bedienfeld. Auch mit Akku lieferbar.

Funktion 2-motorisch mit Aufstehhilfe:

Getrennte Verstellung der Fußstütze und Rückenlehne bis zur Liegeposition durch 2 E-Motoren. Zusätzlich ausgestattet mit Aufstehhilfe. Motorische Verstellung durch das aussenliegende Bedienfeld.

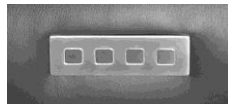
Kopfteilverstellung motorisch:

Stufenlose Verstellung des Kopfteiles durch einen E-Motor. Die motorische Kopfteilverstellung ist nur in Verbindung mit den motorischen Funktionen bestellbar.

Motorische Bedienung:

zur Auswahl: Bedienfeld aussenliegend
Nummer 25

Handschalter
Nummer 24



Standardmäßig wird der Sessel für die motorische Bedienung mit aussenliegendem Bedienfeld ausgestattet. Optional kann die motorische Bedienung auch mit Handschalter preisgleich bestellt werden.

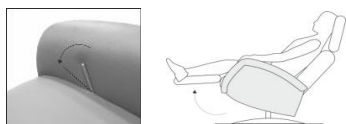
Funktion mitlaufendes Armteil:

Optional besteht die Möglichkeit den Sessel mit der Funktion mitlaufendes Armteil auszustatten.

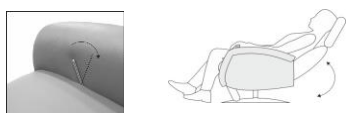
Funktionsbeschreibung/ -darstellung:

Funktion: manuell mit Gasdruck und mitlaufendem Armteil

Schritt 1: Bedienhebel nach vorne drücken - Schließmechanismus der Fußstütze wird geöffnet
Schritt 2: Durch leichten Körperdruck gegen die Rückenlehne und gleichzeitiges Entlasten der Fußstütze bewegt sich das Fußbrett nach oben zur TV-Position. Gleichzeitig senken sich die Armlehnen in eine bequeme Komfortposition ab.



Durch bewegen des Bedienhebels nach hinten kann der Rücken durch leichten Körperdruck stufenlos bis zur Liegeposition verstellt werden.



Funktion: mitlaufendes Armteil in Kombination mit motorischen Funktion

Beim Herausfahren der Fußstütze senken sich gleichzeitig die Armteile in eine bequeme Komfortposition ab.



Bedienfeld aussenliegend links für motorische Funktionen:



Funktion 2-motorisch und 2-motorisch mit Akku:

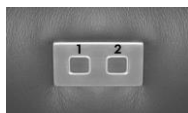
- Taste 1:** Ausfahren der Fußstütze zur TV-Position
- Taste 2:** Schliessen der Fußstütze
- Taste 3:** Öffnen des Rückens zur Liegeposition
- Taste 4:** Schliessen des Rückens

Funktion 2-motorisch mit Aufstehhilfe:

wie oben beschrieben aber zusätzlich:

- Taste 2:** Nach dem Schliessen der Fußstütze wird automatisch die Funktion Aufstehhilfe ausgelöst.
- Taste 1:** Absenken der Aufstehhilfe zur Sitzposition.

Bedienfeld aussenliegend rechts für motorische Kopfteilverstellung:



- Taste 1:** Verstellung des Kopfteiles nach vorne
- Taste 2:** Verstellung des Kopfteiles nach hinten



	1	2	3	4
	Drehessel manuell mit Gasdruck	Drehessel mit Funktion 2-motorisch	Drehessel mit Funktion 2-motorisch mit Akku	Drehessel mit Funktion 2-motorisch mit Aufstehhilfe
Typen:	1222	1222_2M	1222_2M.AKKU	1222_2M.ASH
Typ-Nr.:				
B/H/T in cm (H in Abhängigkeit Sitzhöhe Ergonomie S1 - L3)	74 / 110 - 114 / 80			
B/H/T in cm bei Ergonomie XL	74 / 117 / 83			
Sitztiefe in cm	50/53/55			
Sitzhöhe in cm	45/47/49			
Sitzbreite in cm	51			
Liegelänge in cm - bei Sitztiefe 50 cm	168			
Liegelänge in cm - bei Sitztiefe 53 cm	171			
Liegelänge in cm - bei Sitztiefe 55 cm	173			
Liegelänge in cm - bei Sitztiefe 55 cm - Ergonomie XL	182			
Stoffgruppe B (PG 01)				
Stoffgruppe B1 (PG 02)				
Stoffgruppe B2 (PG 03)				
Stoffgruppe C (PG 04)				
Stoffgruppe D (PG 05)				
Stoffgruppe E (PG 06)				
Stoffgruppe F (PG 07)				
Stoffgruppe I (PG 12)				
Leder Punch				
Leder LL Duca				
Leder Rancho				
Leder 93, LL Nubia, LL Dolcia, LL Evita				
Leder LL Eleganzia, Leder Reno				
Komfortfunktionen und Zusatzausstattungen gegen Aufpreis:				
Mitlaufendes Armteil, Typ 0178 (FUNK0208)				
Kopfteilverstellung motorisch, Typ 0236 (FUNK0254)		-----		
Drehteller Kernbuche/Eiche geölt/Eiche bianco, Typ 0204 (FAR0059 / FAR0060 / FAR 0070)				