

# Möbel LETZ

*Finden und Wohlfühlen*



## Typenplan

Luvara von MONDO - Boxspringbett KT 0046 steel

### **Wichtiger Hinweis für Sie**

Etwaige Hinweise des Herstellers in dieser Produktinformation, die sich auf die Gewährleistung beziehen, haben für Sie keinerlei Bindungswirkung und können von Ihnen ignoriert werden. Ihre gesetzlichen Gewährleistungsrechte als Verbraucher uns gegenüber, als Ihrem Verkäufer, werden dadurch in keiner Weise berührt oder eingeschränkt. Sie können sich wegen aller Mängel jederzeit an uns wenden. Darüber hinaus gehende Herstellergarantien bleiben natürlich unberührt. Dieser Artikel wird hergestellt von Oschmann Comfortbetten GmbH & Co. KG, Diepenauer Heide 1, 31603 Diepenau, Deutschland, support@polipol.de

Möbel Letz GmbH  
Am Gewerbepark 11  
06895 Zahna-Elster

Tel.: 035383 - 6018 50

Fax.: 035383 - 6018 17



**MONDO**<sup>®</sup>  
SCHÖNE MÖBEL. SCHÖNER LEBEN.



**Modellbeschreibung:**

**Boxspringbettsystem mit unglaublicher Kombinationsvielfalt**

- 2 Unterbauten in Optik „glatt“ oder „bombiert“
- 4 Matratzen, stoff- oder drellbezogen  
zusätzlich 6 **Hukla-Matratzen** erhältlich
- 9 Kopfteilvarianten zur Auswahl
- 10 Fußstypen, in 2 verschiedenen Höhen
- 4 Topper

**Wichtige Hinweise:**

- alle Bezüge und Kunstleder: Verwendung lt. Stoffmusteretikett
- Das Zubehör/Dekoplaid auf der Abbildung sowie weitere Varianten sind gegen Mehrpreis erhältlich (siehe separate Zubehörpreislisten).
- Alle angegebenen Preise sind nur bei diesem System gültig und ergeben addiert den Gesamtbettpreis. Sämtliche Komponenten können nicht einzeln verkauft werden



**ca. Stellmaße in cm**

für Liegefläche 180/200

Unterbau „glatt“ ohne Kopfteil: Breite/Länge 183/203

Unterbau „bombiert“ ohne Kopfteil: Breite/Länge 189/206

**Kopfteilabmessungen:**

	B	H	T	Höhe kürzbar bis
<b>0046S</b>	192	99	14	55
<b>0046M</b>	192	109	14	
<b>0046L</b>	192	119	14	
<b>0046XL</b>	192	129	14	
<b>0300</b>	190	125	6	
<b>0327</b>	192	108	21	
<b>0334</b>	193	106	8	
<b>0383</b>	190	116	10	
<b>0863</b>	192	109	14	
<b>0864</b>	198	110	32	
<b>0864KV</b>	198	110-124	32	
<b>0865</b>	195	125	19	

**Lieferbare Bettgrößen (BxT):**

- 200x220/200
- 180x220/200
- 160x220/200
- 140x220/200
- 120x220/200
- 100x220/200
- 090x220/200

**Kopfteile**



- **0046S** - Höhe 99 cm
- **0046M** - Höhe 109 cm
- **0046L** - Höhe 119 cm
- **0046XL** - Höhe 129 cm



**0300 Multimaß**  
Höhe 55 - 125 cm  
in 5cm-Schritten kürzbar



**0327**  
Höhe 108 cm



**0334**  
Höhe 106 cm



**0383**  
Höhe 116 cm



**0863**  
Höhe 109 cm



**0864**  
Höhe 110 cm  
nur lieferbar bei Bettgrößen  
160-200cm Breite



**0864KV**  
Höhe 110-124 cm  
nur lieferbar bei Bettgrößen  
160-200cm Breite



**0865**  
Höhe 125 cm

**Wichtige Hinweise:**

- Kopfteil Rücken echt / **gegen Aufpreis**
- KT-Nr. 0300 - Standardhöhe 125 cm!  
Bitte bei Bestellungen genaue Höhe angeben! Sollte keine Angabe der Höhe erfolgen, bestätigen wir die Standardhöhe.

**Bitte alle erforderlichen Vorgaben zu einer Bestellung beachten.**

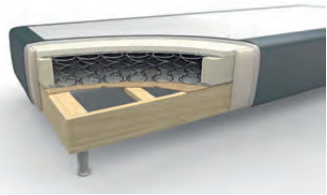
Ausführungen der abgebildeten Modelle sowie deren Skizzen sind unverbindlich und können sich ändern. Darum müssen wir uns Preisirrtümer, technische Veränderungen, sowie Produktveränderungen und Qualitätsverbesserungen im Sinne des technischen Fortschritts oder zum Erhalt der Lieferfähigkeit (Form/Farbe/Funktion, usw.) vorbehalten. Maßgebend ist der aktuelle Stand der Kollektion. Alle Maßangaben sind ca. Maße in cm und können geringfügig abweichen.

Die eingebauten Elektromotoren entsprechen den DIN- und VDE- Vorschriften. Wir empfehlen trotzdem den Trägern von Herzschrittmachern, ihren Arzt zu befragen um evtl. Problemen vorzubeugen.

Bitte unsere Betten ausschließlich zum Schlafen oder Liegen nutzen. Durch sachgemäße Nutzung, Bedienung, Pflege und einem schlafgesunden Raumklima schaffen sie die Grundlage für die langjährige Produktnutzung und den Erhalt des Schlafkomforts.

Bei den Bezugsmaterialien sind geringe handelsübliche Farbabweichungen durch Lichteinfall oder unterschiedliche Strichrichtungen möglich. Holz ist ein Naturprodukt und evtl. Farbabweichungen oder Maserungen können nicht beeinflusst werden und stellen keinen Reklamationsgrund dar.

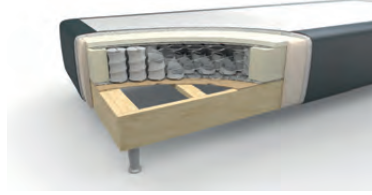
Unterbau



**Bonellfederkern**

- Flächenelastischer Bonellfederkern für eine optimale Gewichtsverteilung
- Die Freiräume zwischen den Bonellfedern sorgen für einen guten Feuchtigkeitstransport und konstante Luftzirkulation
- hochwertiger und stabiler Massivholzrahmen
- Besseres Schlafklima durch CLIMABOX
- Unterbau serienmäßig mit antirutsch-Einsatz ausgerüstet
- Unterbau in Optik „bombiert“ nicht möglich

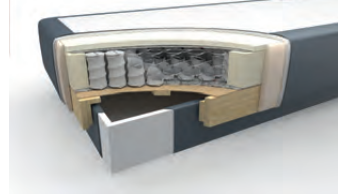
• Höhe inkl. 10 cm Fuß: ca. 36 cm



**Taschenfederkern**

- Taschenfederkern für eine erhöhte Punktelastizität und bessere Einsinktiefen der Obermatratze
- flexible Taschenfedern sorgen für eine optimale Stützung und bessere Anpassungsfähigkeit
- hochwertiger und stabiler Massivholzrahmen
- besseres Schlafklima durch CLIMABOX
- Unterbau serienmäßig mit antirutsch-Einsatz ausgerüstet
- optional Unterbauoptik bombiert /

• Höhe inkl. 10 cm Fuß: ca. 36 cm



**Taschenfederkern mit Bettkasten**

- praktischer Stauraum durch Bettkasten mit gelochter Bodenplatte und Gasdruckfeder
- NUR OHNE FÜSSE BESTELLBAR!
- Bettkasten bei Bettbreite 200/180/160 möglich
- Unterbau in Optik „bombiert“ nicht möglich

• Höhe inkl. Kunststoffgleiter: ca. 36,5 cm



**Taschenfederkern mit Motor**

- hochwertige und stabile Multifunktionsplatte mit Motor und Kabelfernbedienung in einem stabilen Massivholzrahmen
- Kopf- und Fußteil separat verstellbar
- Bettbreite 140 nur mit einem Unterbau
- ab Bettbreite 160 nur mit geteilten Toppenn/Matratzen möglich
- nicht in Verbindung mit Härtegrad 5
- nicht in Verbindung mit Fußtyp S08-10 und S08-15 / K08-10 und K08-15
- optional Unterbauoptik bombiert / gegen Aufpreis lieferbar
- Höhe inkl. 10 cm Fuß: ca. 36 cm

**LUXURY-BONELL**

- 2,4 mm Drahtstärke - stabile Box
- verbesserte Liegeigenschaften
- hochwertiger Massivholzunterbau

Die Feder macht den Unterschied!



**anti rutsch**

Unterbau serienmäßig mit antirutsch-Einsatz ausgerüstet



Besseres Schlafklima durch CLIMABOX in allen Unterbauten. (Abbildung nur Beispielcharakter)

**Wichtige Hinweise:**

- Unterbau nicht komplett zerlegbar
- Bettbreite 140 wird mit einem Unterbau geliefert - 2 Unterbauten / **gegen Aufpreis**
- Metallbügel schwarz als zusätzlicher Matratzenhalter bei motorischer Funktion / **gegen Aufpreis**
- Fernbedienung inkl. Nachtlicht-Funktion (LED-Spot) zur Bedienung des Motors / **gegen Aufpreis**

**Fußausführungen - Höhe ca. 10 cm oder 15 cm**



**A11-10/M01**  
**A11-15/M01**  
Alufuß  
schwarz matt



**A11-10/M12**  
**A11-15/M12**  
Alufuß  
gebürstet



**H 05-10**  
**H 05-15**  
Holzfuß  
wengefarbig



**H17-10**  
**H17-15**  
Holzfuß Buche  
natur lackiert



**H25-10**  
**H25-15**  
Holzfuß Eiche  
natur geölt



**K01-10**  
**K01-15**  
Kunststofffuß  
alufarbig



**M09-10**  
**M09-15**  
Metallfuß  
verchromt



**M24-10**  
**M24-15**  
Metallfuß  
schwarz



**S08-10**  
**S08-15**  
Bettsockel  
schwarz



**K08-10**  
**K08-15**  
Schwebeoptik  
schwarz

**nicht möglich bei Motor**

**Bitte alle erforderlichen Vorgaben zu einer Bestellung beachten.**

Ausführungen der abgebildeten Modelle sowie deren Skizzen sind unverbindlich und können sich ändern. Darum müssen wir uns Preisirrtümer, technische Veränderungen, sowie Produktveränderungen und Qualitätsverbesserungen im Sinne des technischen Fortschritts oder zum Erhalt der Lieferfähigkeit (Form/Farbe/Funktion, usw.) vorbehalten. Maßgebend ist der aktuelle Stand der Kollektion. Alle Maßangaben sind ca. Maße in cm und können geringfügig abweichen.

Die eingebauten Elektromotoren entsprechen den DIN- und VDE- Vorschriften. Wir empfehlen trotzdem den Trägern von Herzschrittmachern, ihren Arzt zu befragen um evtl. Problemen vorzubeugen.

Bitte unsere Betten ausschließlich zum Schlafen oder Liegen nutzen. Durch sachgemäße Nutzung, Bedienung, Pflege und einem schlafgesunden Raumklima schaffen sie die Grundlage für die langjährige Produktnutzung und den Erhalt des Schlafkomforts.

Bei den Bezugsmaterialien sind geringe handelsübliche Farbabweichungen durch Lichteinfall oder unterschiedliche Strichrichtungen möglich. Holz ist ein Naturprodukt und evtl. Farbabweichungen oder Maserungen können nicht beeinflusst werden und stellen keinen Reklamationsgrund dar.

Matratzen



MA232 / MS238

- 5-Zonen Taschen-Federkern
- punktelastischer Liegekomfort
- eine zusätzliche Schaumabdeckung sorgt für ein angenehmes Liegegefühl
- Matratzenkerne in H2 und H3
- **MA232:** im Bezug eingesteppter Adaptionsschaum für eine solide Druckentlastung
- Hoher Hygienekomfort - Bezug ist abnehmbar und waschbar gemäß Etikett
- 4 Matratzengriffe ermöglichen ein leichtes Drehen der Matratze
- **MS238:** Bezug ist durch Reißverschluss abnehmbar
- Ober- und Unterseite mit rutschhemmenden Drell verarbeitet
- nur mit optionalen Toppertopern verwendbar

Höhe: ca. 21 cm (Drellbezug)  
Höhe: ca. 18 cm (Stoffbezug)



MA350 / MS358

- 7-Zonen Taschen-Federkern
- Punktelastischer Liegekomfort
- eine zusätzliche Schaumabdeckung sorgt für ein angenehmes Liegegefühl
- Matratzenkerne in H2, H3 und H4
- **MA350:** in Ober- und Unterseite versteppte Adaptionsschaumplatte für optimale Druckentlastung
- Hoher Hygienekomfort - Bezug mit eingearbeiteten Klimaband für optimale Belüftung ist abnehmbar und waschbar gemäß Etikett
- 4 Matratzengriffe ermöglichen ein leichtes Drehen der Matratze
- **MS358:** Bezug ist durch Reißverschluss abnehmbar
- Ober- und Unterseite mit rutschhemmenden Drell verarbeitet
- nur mit optionalen Toppertopern verwendbar

Höhe: ca. 24 cm (Drellbezug)  
Höhe: ca. 21 cm (Stoffbezug)



MA340 / MS348

- Taschen-Federkern-Matratze mit Gel-Einlage
- Neuartige Gel-Einlage in der Obermatratze, für ein schwebendes Liegegefühl und ideales Schlafklima
- Kombination mit Taschenfederkern für optimale Druckentlastung und erholsamen Schlaf
- Matratzenkerne in H2, H3 und H4
- **MA340:** im Matratzenbezug integrierter Topper durch eingesteppten Adaptionsschaum
- Hoher Hygienekomfort - Bezug mit eingearbeiteten Klimaband für optimale Belüftung ist abnehmbar und waschbar gemäß Etikett
- 4 Matratzengriffe ermöglichen ein leichtes Drehen der Matratze
- **MS348:** Bezug ist durch Reißverschluss abnehmbar
- Ober- und Unterseite mit rutschhemmenden Drell verarbeitet
- nur mit optionalen Toppertopern verwendbar

Höhe: ca. 26 cm (Drellbezug)  
Höhe: ca. 23 cm (Stoffbezug)



MA420 / MS428

- 1000-Federn Taschen-Federkern
- optimale Körperanpassungsfähigkeit
- Hervorragende Punktelastizität durch kleine sensible Microfedern, die einzeln in Taschen eingenäht sind
- Matratzenkerne in H2, H3, H4 und H5
- **MA420:** Hoher Hygienekomfort - Bezug mit eingearbeiteten Klimaband für optimale Belüftung ist abnehmbar und waschbar gemäß Etikett
- 4 Matratzengriffe ermöglichen ein leichtes Drehen der Matratze
- **MS428:** Bezug ist durch Reißverschluss abnehmbar
- Ober- und Unterseite mit rutschhemmenden Drell verarbeitet
- nur mit optionalen Toppertopern verwendbar

Höhe: ca. 26 cm (Drellbezug)  
Höhe: ca. 23 cm (Stoffbezug)



MA734 / MS738

- Aufeinander abgestimmtes Liegesystem durch Doppelfederkern-Aufbau
- Luxury-Comfort-Federkern (Bonell) bietet eine hohe Stützkraft im unteren Teil der Matratze
- 1000 Federn Tonnen-Taschen-Federkern, sorgt für eine hohe Punktelastizität und guten Liegekomfort im oberen Teil
- Eine zusätzliche Schaumabdeckung sorgt für ein angenehmes Liegegefühl
- Matratzenkerne in H2 und H3
- **MA734:** Integrierter Topper für eine hohe Druckentlastung, durch im Bezug eingesteppten Adaptionsschaum
- Matratzenbezug: Elastisches Doppeltuch in Naturfaser-Qualität mit umlaufendem Klimaband.
- Die bi-elastische Elasthan-Funktionsfaser unterstützt die körperbezogene Anpassung. Die Bezug-Oberseite ist versteppt mit atmungsaktiver Klimafaser und waschbar gemäß Etikett.
- 4 Matratzengriffe ermöglichen ein leichtes Drehen der Matratze
- **MS738:** Bezug ist durch Reißverschluss abnehmbar
- Ober- und Unterseite mit rutschhemmenden Drell verarbeitet
- nur mit optionalen Toppertopern verwendbar

Höhe: ca. 26 cm (Drellbezug)  
Höhe: ca. 23 cm (Stoffbezug)

**Wichtige Hinweise:**

- Die Matratzenbezüge können im Ganzen (**Standard**) oder geteilt bestellt werden.
- Sollte bei der Bestellung keine Angabe vorliegen, wird der Matratzenbezug standardmäßig im Ganzen geliefert.
- Matratze in Härtegrad H5 ist nicht mit mot. Unterbau kombinierbar.
- Bei mot. Unterbau wird der Matratzenbezug standardmäßig geteilt geliefert.
- Alle Bezüge durch 4-seitigen Reißverschluss abnehmbar und waschbar gem. Etikett.
- Eine Kombination unterschiedlicher Obermatratzen (außer Härtegrade) ist nicht möglich.

**Bitte alle erforderlichen Vorgaben zu einer Bestellung beachten.**

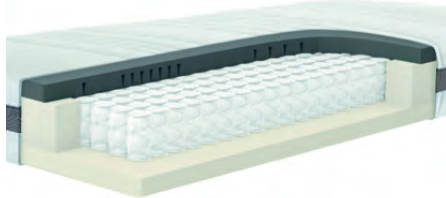
Ausführungen der abgebildeten Modelle sowie deren Skizzen sind unverbindlich und können sich ändern. Darum müssen wir uns Preisirrtümer, technische Veränderungen, sowie Produktveränderungen und Qualitätsverbesserungen im Sinne des technischen Fortschritts oder zum Erhalt der Lieferfähigkeit (Form/Farbe/Funktion, usw.) vorbehalten. Maßgebend ist der aktuelle Stand der Kollektion. Alle Maßangaben sind ca. Maße in cm und können geringfügig abweichen.

Die eingebauten Elektromotoren entsprechen den DIN- und VDE- Vorschriften. Wir empfehlen trotzdem den Trägern von Herzschrittmachern, ihren Arzt zu befragen um evtl. Problemen vorzubeugen.

Bitte unsere Betten ausschließlich zum Schlafen oder Liegen nutzen. Durch sachgemäße Nutzung, Bedienung, Pflege und einem schlafgesunden Raumklima schaffen sie die Grundlage für die langjährige Produktnutzung und den Erhalt des Schlafkomforts.

Bei den Bezugsmaterialien sind geringe handelsübliche Farbabweichungen durch Lichteinfall oder unterschiedliche Strichrichtungen möglich. Holz ist ein Naturprodukt und evtl. Farbabweichungen oder Maserungen können nicht beeinflusst werden und stellen keinen Reklamationsgrund dar.

Matratzen



**HU-M150** (Wendematratze)

- move it

Kern:

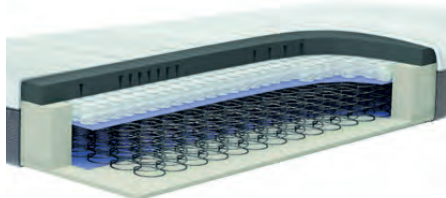
7-Zonen Taschenfederkern mit 500 Federn/2 m<sup>2</sup>

Schaumauflagen:

H2/3: Gel- und Kaltschaum-Auflage in unterschiedlichen Härtegraden

H4/5: Kaltschaum-Auflage in unterschiedlichen Härtegraden

Höhe ca. 24 cm Drellbezug (cool/warm) / Höhe ca. 22 cm Stoffbezug



**HU-M500** (Boxspring-Matratze)

- mix it

Kern:

Doppelfederkernmatratze mit einer Kombination aus Bonellfederkern (380 Federn/2 m<sup>2</sup>)

und Taschenfederkern (1000 Taschen-Federn/2 m<sup>2</sup>)

Schaumauflagen:

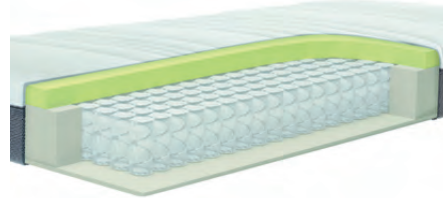
In 3 Qualitäten wählbar (Kaltschaum, Viscoschaum, Gelschaum)

Matratzenkerne in H2 und H3 (**preisgleich**)

Höhe ca. 24 cm Drellbezug / Höhe ca. 22 cm Stoffbezug

**Wichtige Hinweise:**

- Alle Matratzen sind wahlweise in THERMO COVER-Funktionsbezug warm, cool, stretch oder in einem Stoffbezug (ohne ClimateMesh®) möglich.
- Die Matratze HU-M150 ist nur in THERMO COVER cool/warm lieferbar.
- Die Matratzenbezüge können im Ganzen (**Standard**-Partnerbezug) oder geteilt geliefert werden.
- Gelschaum- und Viscoschaum-Auflage sind **gegen Aufpreis** möglich.



**HU-M300**

- mix it

Kern:

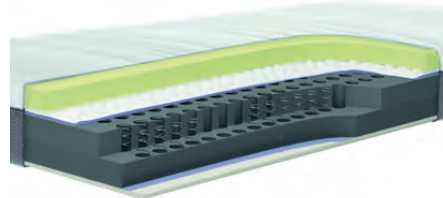
7-Zonen Taschenfederkern mit 500 Federn/2 m<sup>2</sup>

Schaumauflagen:

In 3 Qualitäten wählbar (Kaltschaum, Viscoschaum, Gelschaum)

Matratzenkerne in H2 und H3 (**preisgleich**)

Höhe ca. 24 cm Drellbezug / Höhe ca. 22 cm Stoffbezug



**HU-M600** (Hybrid-Matratze)

- touch it

Kern:

Doppelfederkernmatratze mit 1300 Federn. Eine Kombination aus: Aufgelegtem Micro-Taschenfederkern (über 850 Federn/2 m<sup>2</sup>) und einzeln im Schaumkern eingelassene Federn, körpergerecht zoniert (über 450 Federn/2 m<sup>2</sup>).

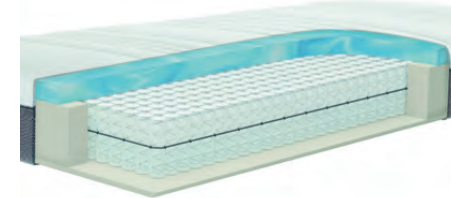
Schaumauflagen:

In 3 Qualitäten wählbar (Kaltschaum, Viscoschaum, Gelschaum)

Matratzenkerne in H2 PLUS und H3 PLUS (**preisgleich**)

Höhe ca. 24 cm Drellbezug / Höhe ca. 22 cm Stoffbezug

- Matratzen in unterschiedlichen Qualitäten und Festigkeiten in einem Partnerbezug miteinander kombinierbar.
- Die Matratze in Stoffbezug (Ober- und Unterseite mit einem rutschhemmenden Drell verarbeitet) ist nur mit einem optionalen Topper verwendbar.
- In Verbindung mit einem zusätzlichen Topper empfehlen wir die Matratze mit der Schaumauflage in Kaltschaum.
- Matratze in Härtegrad H5 ist nicht mit mot. Unterbau kombinierbar.



**HU-M400**

- mix it

Kern:

7-Zonen Taschenfederkern mit 1000 Federn/2 m<sup>2</sup>

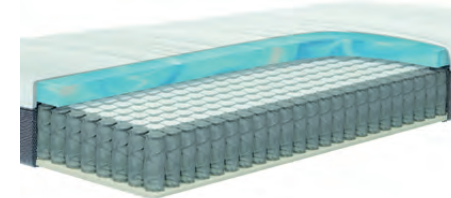
inkl. Schulter- und Beckenentlastung

Schaumauflagen:

In 3 Qualitäten wählbar (Kaltschaum, Viscoschaum, Gelschaum)

Matratzenkerne in H2, H3 (**preisgleich**) und H4, H5 (**gegen Aufpreis**)

Höhe ca. 24 cm Drellbezug / Höhe ca. 22 cm Stoffbezug



**HU-M800**

- mix it

Kern:

VarioSense Tonnen-Taschenfederkern-Technologie mit über 700 Federn/2 m<sup>2</sup> für eine sanfte Aufnahme in der Oberfläche und stützendem Mittelteil. Perfekte Kantenstabilität mittels rahmenloser Fullsize-Variante.

Schaumauflagen:

In 3 Qualitäten wählbar (Kaltschaum, Viscoschaum, Gelschaum)

Matratzenkerne in H2 und H3 (**preisgleich**)

Höhe ca. 24 cm Drellbezug / Höhe ca. 22 cm Stoffbezug

- nicht in Bettgröße 220cm Tiefe lieferbar -

- Bei mot. Unterbau wird der Matratzenbezug standardmäßig geteilt geliefert.
- Einzelne Matratzen sind über separate Preislisten bestellbar.
- Alle Bezüge durch 4-seitigen Reißverschluss abnehmbar und waschbar gem. Etikett.
- Alle Matratzen sind nur drehbar und nicht wendbar (Ausnahme: HU-M150).

**Bitte alle erforderlichen Vorgaben zu einer Bestellung beachten.**

Ausführungen der abgebildeten Modelle sowie deren Skizzen sind unverbindlich und können sich ändern. Darum müssen wir uns Preisirrtümer, technische Veränderungen, sowie Produktveränderungen und Qualitätsverbesserungen im Sinne des technischen Fortschritts oder zum Erhalt der Lieferfähigkeit (Form/Farbe/Funktion, usw.) vorbehalten. Maßgebend ist der aktuelle Stand der Kollektion. Alle Maßangaben sind ca. Maße in cm und können geringfügig abweichen.

Die eingebauten Elektromotoren entsprechen den DIN- und VDE-Vorschriften. Wir empfehlen trotzdem den Trägern von Herzschrittmachern, ihren Arzt zu befragen um evtl. Problemen vorzubeugen.

Bitte unsere Betten ausschließlich zum Schlafen oder Liegen nutzen. Durch sachgemäße Nutzung, Bedienung, Pflege und einem schlafgesunden Raumklima schaffen sie die Grundlage für die langjährige Produktnutzung und den Erhalt des Schlafkomforts.

Bei den Bezugsmaterialien sind geringe handelsübliche Farbabweichungen durch Lichteinfall oder unterschiedliche Strichrichtungen möglich. Holz ist ein Naturprodukt und evtl. Farbabweichungen oder Maserungen können nicht beeinflusst werden und stellen keinen Reklamationsgrund dar.

**Topper:** im Ganzen oder geteilt möglich / **gegen Aufpreis**

**Wichtige Hinweise:**

- Topper immer geteilt bei Unterbau Motor



**KA / Kaltschaum**

- Der Bezug ist bei 40 Grad waschbar und daher für Allergiker geeignet / nicht für den Trockner geeignet.
  - Der Kaltschaum bietet eine optimale Körperunterstützung.
  - Liegekomfort: **soft bis kompakt**
- Ideal für Kunden, die einen klassischen Komfort suchen.**

Höhe ca. 8 cm



**VA / Visco**

- Der Bezug ist bei 40 Grad waschbar und daher für Allergiker geeignet / nicht für den Trockner geeignet.
  - Der Visco Schaum passt sich dem Körper ideal an und ist druck- und stoßabsorbierend, sowie thermoelastisch.
  - Liegekomfort: **soft bis kompakt**
- Ideal für Kunden, die nachts eher Kälte verspüren.**

Höhe ca. 8 cm



**GA / Gel**

- Der Bezug ist bei 40 Grad waschbar und daher für Allergiker geeignet / nicht für den Trockner geeignet.
  - Charakteristisch für den Gelschaum ist sein schwebendes Liegegefühl, seine Offenporigkeit und seine hohe Atmungsaktivität.
  - Liegekomfort: **soft**
- Ideal für Kunden, die nachts eher zur Hitzebildung neigen.**

Höhe ca. 8 cm



**MA / MDI**

- Der Bezug ist bei 40 Grad waschbar und daher für Allergiker geeignet / nicht für den Trockner geeignet.
  - Die Struktur des MDI ist dem Naturschwamm nachempfunden. Daher ist der Schaum sehr offenporig und atmungsaktiv.
  - Liegekomfort: **kompakt**
- Ideal für Kunden, die nachts eher zur Hitzebildung neigen.**

Höhe ca. 8 cm

**Bitte alle erforderlichen Vorgaben zu einer Bestellung beachten.**

Ausführungen der abgebildeten Modelle sowie deren Skizzen sind unverbindlich und können sich ändern. Darum müssen wir uns Preisirrtümer, technische Veränderungen, sowie Produktveränderungen und Qualitätsverbesserungen im Sinne des technischen Fortschritts oder zum Erhalt der Lieferfähigkeit (Form/Farbe/Funktion, usw.) vorbehalten. Maßgebend ist der aktuelle Stand der Kollektion. Alle Maßangaben sind ca. Maße in cm und können geringfügig abweichen.

Die eingebauten Elektromotoren entsprechen den DIN- und VDE- Vorschriften. Wir empfehlen trotzdem den Trägern von Herzschrittmachern, ihren Arzt zu befragen um evtl. Problemen vorzubeugen.

Bitte unsere Betten ausschließlich zum Schlafen oder Liegen nutzen. Durch sachgemäße Nutzung, Bedienung, Pflege und einem schlafgesunden Raumklima schaffen sie die Grundlage für die langjährige Produktnutzung und den Erhalt des Schlafkomforts.

Bei den Bezugsmaterialien sind geringe handelsübliche Farbabweichungen durch Lichteinfall oder unterschiedliche Strichrichtungen möglich. Holz ist ein Naturprodukt und evtl. Farbabweichungen oder Maserungen können nicht beeinflusst werden und stellen keinen Reklamationsgrund dar.