

Möbel LETZ

Finden und Wohlfühlen



Typenplan

Mescla von vito - Funktionsstuhl light-grey

Wichtiger Hinweis für Sie

Etwaige Hinweise des Herstellers in dieser Produktinformation, die sich auf die Gewährleistung beziehen, haben für Sie keinerlei Bindungswirkung und können von Ihnen ignoriert werden. Ihre gesetzlichen Gewährleistungsrechte als Verbraucher uns gegenüber, als Ihrem Verkäufer, werden dadurch in keiner Weise berührt oder eingeschränkt. Sie können sich wegen aller Mängel jederzeit an uns wenden. Darüber hinaus gehende Herstellergarantien bleiben natürlich unberührt. Dieser Artikel wird hergestellt von Hjort Knudsen, Stabelhøjvej 1, 6880 Tarm, Dänemark, info@hjortknudsen.de

Möbel Letz GmbH
Am Gewerbepark 11
06895 Zahna-Elster

Tel.: 035383 - 6018 50

Fax.: 035383 - 6018 17

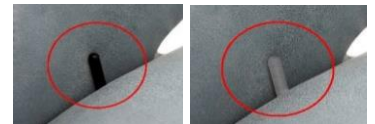
Modell: **Vito Mescla**



Sessel Manuell

360° drehbarer Relax-Sessel mit Gasdruckfeder verstellbarer Rückenlehne und Easy-Go Fußstütze. Nackenstützendes verstellbares Kopfteil.

Innen Griff zur Rückenverstellung in den Farben Metall Schwarz oder Edelstahl gebürstet wahlweise lieferbar. Griff immer auf rechter Seite.



Sessel 3-Motoren

360° drehbarer 3-motorischer Relax-Sessel mit motorisch verstellbarer Rückenlehne, Fußstütze und Nackenstütze.

Motor-System: Verstellung mit 3 Motoren getrennt, verstellbare Fußstütze + Rücken + Kopfteilwinkel

Control panel (Schwarz)

Akkumulator gegen Aufpreis



Modell: **Vito Mescla**

Sessel Manuell

360° drehbarer Relax-Sessel mit Gasdruckfeder verstellbarer Rückenlehne und Easy-Go Fußstütze. Nackenstützendes verstellbares Kopfteil.



Gaslift-Höhenverstellung (GL)

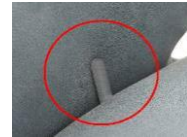


Ca. 6 cm Höhenverstellung des Sessels per Gaslift.
Nur für Fußvarianten: OS/OSS, EB/EBS, SB/SBS !
Griff-Farbe Edelstahl gebürstet oder Schwarz und immer auf der rechten Seite.

Griff-Farbe zur Rückenlehnen-Verstellung. Bitte wählen:



Metall Schwarz



Edelstahl gebürstet

Bitte bei Bestellung von manuellem Sessel, Farbe des Griffs zur Rückenlehnen-Verstellung angeben. Griff immer auf rechter Seite.

Maße sind ca.-Maße	Sessel Small B H T S T S H 75 106 84 53 44	Sessel Medium B H T S T S H 75 110 84 53 46	Sessel Large B H T S T S H 78 113 86 54 48		
Bezeichnung	Sessel Manuell 3 Größen 1 Preis: SF5M - Small MF5M - Medium LF5M - Large				
Best-Nr.	Fußvariante A (siehe Seite 4)	Fußvariante B (siehe Seite 4)	Fußvariante C (siehe Seite 4)	Fußvariante D (siehe Seite 4)	
Ledergruppen					
Anilux					
Nubuck(Semi)					
SemiSemi					
Soleda Split-Leder Sonderpreis: Soleda Split-Leder Red (444)					
Madras Skai/Kunstleder					
Stoffgruppen					
Gruppe 0					
Gruppe 1					
Gruppe 2					
Gruppe 3					
Gruppe 4					
Gruppe 5					

***Belastbar bis 120 kg**

Gaslift-Höhenverstellung (GL) - Manuelle Höhenverstellung mit Gaslift.
Nur für Fußvarianten OS und OSS / EB und EBS / SB und SBS.

Modell: **Vito Mescla**

Sessel 3-Motoren

**360° drehbarer 3-motorischer Relax-Sessel
mit motorisch verstellbarer Rückenlehne, Fußstütze und Nackenstütze.**



Control-Panel 3-Motor-Sessel:



Maße sind ca.-Maße	Sessel Small BIHITISTISH 75 106 84 53 44	Sessel Medium BIHITISTISH 75 110 84 53 46	Sessel Large BIHITISTISH 78 113 86 54 48			
Bezeichnung	Sessel 3-Motoren 3 Größen 1 Preis:					
	SF5EL3 - Small MF5EL3 - Medium LF5EL3 - Large					
Best-Nr.	Fußvariante A (siehe Seite 4)	Fußvariante B (siehe Seite 4)	Fußvariante C (siehe Seite 4)	Fußvariante D (siehe Seite 4)		
Ledergruppen						
Anilux						
Nubuck(Semi)						
SemiSemi						
Soleda Split-Leder Sonderpreis: Soleda Split-Leder Red (444)						
Matras Skai/Kunstleder						
Stoffgruppen						
Gruppe 0						
Gruppe 1						
Gruppe 2						
Gruppe 3						
Gruppe 4						
Gruppe 5						

***Belastbar bis 120 kg**

Gaslift-Höhenverstellung (GL) - Manuelle Höhenverstellung mit Gaslift.
Nur für Fußvarianten OS und OSS / EB und EBS / SB und SBS.

Akku

Modell: **Vito Mescla**

Sessel Fussvarianten

Fußvarianten A



OS Orion Base - Chrom



OSS Orion-Base - Schwarz matt

Für alle Fußvarianten Orion
Gaslift-Höhenverstellungs-Option möglich



PB Polaris-Base - Chrom



PBS Polaris-Base - Schwarz

(Gaslift-Höhenverstellungs-Option nicht möglich)

Fußvarianten B



TS Tube Space Metall gebürstet

(Gaslift-Höhenverstellungs-Option nicht möglich)



TSS2 Tube Space Metall Schwarz

(Gaslift-Höhenverstellungs-Option nicht möglich)

(Tube Space TS oder TSS2: Sessel H: +2 cm, SH +2cm)

Fußvarianten C



DBB Diskfuß - Metall gebürstet

(Gaslift-Höhenverstellungs-Option nicht möglich)



DBU Diskfuß Buche unbehandelt

DBS Diskfuß Schwarz

DBEO Diskfuß Eiche Geölt

DBR3 Diskfuß Nuß Geölt

DBEW Diskfuß Eiche weiß geölt

DBE Diskfuß Eiche unbehandelt

DBV3 Diskfuß Eiche geölt dunkel geräuchert

DBEL Diskfuß Eiche Lackiert

DBBL Diskfuß Buche Lackiert

DBWN Diskfuß Buche, Nuß- gebeizt

(Gaslift-Höhenverstellungs-Option nicht möglich)

Fußvarianten D



EB Elegant Base - Silver



EBS Elegant Base - Schwarz

Für alle Fußvarianten EB/EBS und SB/SBS
Gaslift-Höhenverstellungs- Option möglich.



SB Sirius Base - Silver



SBS Sirius Base - Schwarz



WSK Holzstern Fuß Schwarz

WSG Holzstern Fuß Eiche Geölt

WSR3 Holzstern Fuß Nuß Geölt

WSM Holzstern Fuß Eiche weiß geölt

WSH Holzstern Fuß Eiche unbehandelt

WSV3 Holzstern Fuß Eiche geölt dunkel geräuchert

WSD Holzstern Fuß Buche unbehandelt

WSF Holzstern Fuß Eiche Lackiert

WSC Holzstern Fuß Buche Lackiert

WSW Holzstern Fuß Buche, Nuß- gebeizt

Für alle Fußvarianten WS
Gaslift-Höhenverstellungs-Option nicht möglich.