

# Möbel LETZ

*Finden und Wohlfühlen*



## Typenplan

Melody Plus 4107 von vito - Polsterbett X022 dunkelblau

### **Wichtiger Hinweis für Sie**

Etwaige Hinweise des Herstellers in dieser Produktinformation, die sich auf die Gewährleistung beziehen, haben für Sie keinerlei Bindungswirkung und können von Ihnen ignoriert werden. Ihre gesetzlichen Gewährleistungsrechte als Verbraucher uns gegenüber, als Ihrem Verkäufer, werden dadurch in keiner Weise berührt oder eingeschränkt. Sie können sich wegen aller Mängel jederzeit an uns wenden. Darüber hinaus gehende Herstellergarantien bleiben natürlich unberührt. Dieser Artikel wird hergestellt von Winkle, Ludwigsburger Straße 91, 71726 Benningen am Neckar, Deutschland, [info-be@winklekg.de](mailto:info-be@winklekg.de)

Möbel Letz GmbH  
Am Gewerbepark 11  
06895 Zahna-Elster

Tel.: 035383 - 6018 50

Fax.: 035383 - 6018 17

# MELODY PLUS



## MELODY PLUS POLSTERBETT PROGRAMM



Das vito MELODY PLUS Polsterbett-Programm mit Stauraumfunktion bietet unglaublich viele Möglichkeiten ein individuelles Polsterbett zusammenzustellen. Aus 3 Bettkasten-Formen, 3 Bettkasten-Höhen, neun Kopfteilen,

vier Matratzentypen und fünf verschiedenen Lattenrahmen lassen sich sowohl optisch, als auch vom Liegekomfort, ein maßgeschneidertes vito MELODY PLUS Polsterbett zusammenstellen.

### 3 Bettkasten-Höhen: low, high 10 od. high 15



Bettkasten low, auf Gleiter 1,5 cm  
Bettkastenhöhe ca. 52 cm

Bettkasten high auf Füßen 10 cm  
Bettkastenhöhe ca. 43 cm

Bettkasten high auf Füßen 15 cm  
Bettkastenhöhe ca. 38 cm

### Stauraum im Bettkasten



Stauraum durch aufklappbaren Lattenrahmen bei allen vito MELODY PLUS Varianten.

Durch die Einlegevariante der Lattenrahmen Nutzung geeigneter Kunden- oder Fremdrahmen möglich.

## Produktinformation und Qualitäts-Details

- 9 Kopfteile
- 3 Bettkasten-Formen: gerade, kubisch und bombiert,
- 3 Bettkasten-Höhen: jeweils high 15, high 10 oder low (auf Gleiter 1,5 cm)
- 11 Fußvarianten: 6 Fußvarianten für high 10  
5 Fußvarianten für high 15, jeweils Set mit 4 Füßen
- 4 Matratzen
- 5 Lattenrahmen
- 7 Bettbreiten: 90, 100, 120, 140, 160, 180 u. 200 cm
- 4 Bettlängen: 200 cm standard, Sonderlängen 190, 210 u. 220 cm (gg. Mehrpreis)

Wir garantieren Qualität!



WWW.VITO-MOEBEL.DE



# MELODY PLUS POLSTERBETT PROGRAMM

**9 Kopfteile**, preisgleich, Maßangaben in Höhe x Breite x Tiefe für Standardbreite von 180 cm



**Kopfteil X004**  
H 110 x B 190 x T 20 cm



**Kopfteil X011**  
H 120 x B 198 x T 20 cm



**Kopfteil X022**  
H 130 x B 228 x T 18 cm



**Kopfteil X025**  
H 112 x B 197 x T 13 cm



**Kopfteil X026**  
H 113 x B 197 x T 17 cm



**Kopfteil X028**  
H 116 x B 203 x T 16 cm



**Kopfteil DBK4**  
H 123 x B 200 x T 14 cm



**Kopfteil KTR8 mit Funktion**  
H 113 x B 198 x T 20 cm  
Funktion bis Breite 140 cm durchgehend (1-tlg.)



Jetzt auch  
seitenbündig  
bestellbar.

**Kopfteil MBK6 kürzbar**  
H 110\* x B 202 x T 8 cm  
Höhenkürzung möglich von 80 - 140 cm, in 5 cm-Schritten \*Standardhöhe

## 3 Bettkastenvarianten



**Bettkasten gerade, standard**



**Bettkasten kubisch**  
gg. Mehrpreis

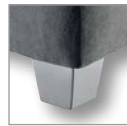


**Bettkasten bombiert**  
gg. Mehrpreis

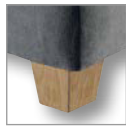
## 6 Fußvarianten für Bettkasten high 10 cm



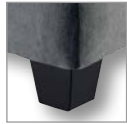
**FUV2**  
Metall chrom



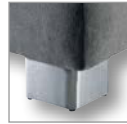
**FUV36**  
Kunststoff silber



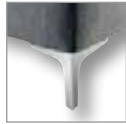
**FUV37**  
Kunststoff bucheff.



**FUV38**  
Kunststoff schwarz

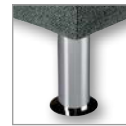


**FUV42**  
Metall chrom

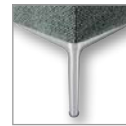


**FUV47**  
Metall chrom

## 5 Fußvarianten für Bettkasten high 15 cm



**FUV35**  
Metall chrom



**FUV50**  
Metall chrom



**FUV51**  
Metall schwarz



**FUV54**  
Metall schwarz



**FUV55**  
Holz natur

Pro Bett Set mit 4 Schmuckfüßen.

## 4 Matratzen

### Matratze Luna

Taschenfederkern-Matratze mit 300 Federn und guter Körperanpassung, Höhe ca. 18 cm



### Matratze Polar

punktelastische 5-Zone-Taschenfederkernmatratze mit guter Stützkraft durch Federn, Höhe ca. 22 cm



### Matratze Pollux

Matratze mit Mehrzonen-Kaltschaumkern mit Würfelschnitt zur optimalen Stützung, Höhe ca. 20 cm



### Matratze TopGel 5000

Hochwertige Kaltschaumkernmatratze mit 7 Liegezonen und druckentlastender Gelauflege (einseitig), Höhe ca. 20 cm



## 5 Lattenrahmen, Einlegevariante mit Bettkastenfunktion und Gasdruckfeder | BITTE BEACHTEN! Diese Lattenrahmen sind nur für vito MELODY PLUS einsetzbar!



### Hermes BKF Gas

28 mehrfach verleimte Federholzleisten in flexiblen Kunststoffkappen gelagert, Kopf- und Fußteil mehrfach verstellbar.



### Zeus BKF Gas, SW

28 Federholzleisten, holmüberdeckend, mit stabilisierendem Mittelgurt und regulierbaren Mittelzonen, Kopf- und Fußteil mehrfach verstellbar. **Schwerlast geeignet.**



### Olymp BKF Gas, SW

42 Federholzleisten, holmüberdeckend, mit stabilisierendem Mittelgurt und regulierbaren Mittelzonen, Kopf- und Fußteil mehrfach verstellbar. **Schwerlast geeignet.**



### Hermes Elektro BKF Gas

Motorisch verstellbarer Lattenrahmen mit 28 Federholzleisten in flexibel gelagerten Kunststoffkappen, Kopf- und Fußteil mit Kabelfernbedienung voneinander verstellbar.



### Zeus Elektro BKF Gas, SW

Motorisch verstellbarer Lattenrahmen mit 28 Federholzleisten, holmüberdeckend, Kopf- und Fußteil mit Kabelfernbedienung voneinander verstellbar. **Schwerlast geeignet.**



# MELODY PLUS POLSTERBETT PROGRAMM

## vito MELODY PLUS 4107

<b>Bettkasten gerade incl. Kopfteil</b>		Bettkasten Melody Plus High (incl. Füße 10cm), Bettkasten Melody Plus High 15 (incl. Füße 15cm) & Melody Plus Low (bodennah) preisgleich	
<b>Größen</b>	Stoffgruppe 1	Stoffgruppe 2	Stoffgruppe 3
90/100x200cm			
120/140x200cm			
160/180/200x200cm			

- alle wählbaren Kopfteile preisgleich (incl. Wunschmaß bei Kopfteil MBK6)
- alle wählbaren Fußvarianten preisgleich
- Fußhöhe 10cm oder 15cm wählbar - bitte auf jeweilige Variantenauswahl achten !

<b>Mehrpreise</b>	<b>Größen</b>		
	90/100x200cm	120/140x200cm	160/180/200x200cm
Bettkasten kubisch / bombiert			
Lochbodenplatte			

<b>Einlegerahmen mit Bettkasten- funktion + Gasdruckfeder</b>	<b>Größen</b>		
Modell	80/90/100x200cm	120/140x200cm	160/180/200x200cm
Hermes BKF 28 FHL			
Zeus BKF 28 FHL Schwerlast			
Olymp BKF 42 FHL Schwerlast			
Hermes Elektro BKF 28 FHL			
Zeus Elektro BKF 28 FHL Schwerlast			

Mehrpreis Höhenverstellung			
----------------------------	--	--	--

<b>Matratzen Härtegrad 2</b>	<b>Größen</b>		
Modell	80/90/100x200cm	120/140x200cm	160/180/200x200cm
Luna			
Polar			
Pollux			
TopGel 5000			

<b>Mehrpreise Härtegrade</b>			
Härtegrad 3			
Härtegrad 4			

Mehrpreis Sonderlängen 190/210/220cm			
---	--	--	--



## MELODY PLUS POLSTERBETT PROGRAMM

### Zubehör

Kissen Größe (cm)	Stoffgruppe 1	Stoffgruppe 2	Stoffgruppe 3
40x40			
40x60 mit Stehsaum			
50x70			
40x80			
60x60			
Kissenrolle Ines Ø 16cm, Länge 70cm			

Plaid Tiefe ca. 130cm für Bettbreite (cm)	Stoffgruppe 1	Stoffgruppe 2	Stoffgruppe 3
90			
100			
120			
140			
160			
180			
200			

Erklärung zu den Lattenrahmen:

- Eingelegt auf vorbereitete Auflagepunkte im Bettkasten (Auflagepunkte nicht höhenverstellbar)
- Alle Varianten ausgestattet mit Bettkastenfunktion und Gasdruckfeder zur Nutzung des Stauraums
- Späterer Wechsel möglich
- Die Einlegetiefe für die Lattenrahmen beträgt ca. 14,5cm

Bei Verwendung von Kunden- oder Fremdrahmen bitte beachten:

Nutzung des Bettkastens nur bei entsprechender Eignung (Bettkastenöffnung des LR) möglich

Aufteilung (Bauteile):

Bettbreite	90+100	= 1 Bettkasten + 1 Lattenrahmen + 1 Matratze
Bettbreite	120+140	= 2 Bettkästen + 1 Lattenrahmen + 1 Matratze
Bettbreite	160+180+200	= 2 Bettkästen + 2 Lattenrahmen + 2 Matratzen

Konstruktion (FüÙe):

Die wählbaren FüÙe sind 4 Stück pro Bett + StützfüÙe innen ab Breite 120