

# Möbel LETZ

*Finden und Wohlfühlen*



# Typenplan

Mescla von vito - TV-Sessel red

## **Wichtiger Hinweis für Sie**

Etwaige Hinweise des Herstellers in dieser Produktinformation, die sich auf die Gewährleistung beziehen, haben für Sie keinerlei Bindungswirkung und können von Ihnen ignoriert werden. Ihre gesetzlichen Gewährleistungsrechte als Verbraucher uns gegenüber, als Ihrem Verkäufer, werden dadurch in keiner Weise berührt oder eingeschränkt. Sie können sich wegen aller Mängel jederzeit an uns wenden. Darüber hinaus gehende Herstellergarantien bleiben natürlich unberührt. Dieser Artikel wird hergestellt von Hjort Knudsen, Stabelhøjvej 1, 6880 Tarm, Dänemark, [info@hjortknudsen.de](mailto:info@hjortknudsen.de)

Möbel Letz GmbH  
Am Gewerbepark 11  
06895 Zahna-Elster

Tel.: 035383 - 6018 50

Fax.: 035383 - 6018 17

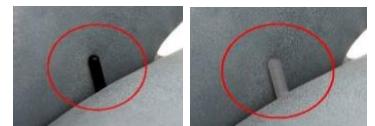
Modell: **Vito Mescla**



### Sessel Manuell

360° drehbarer Relax-Sessel mit Gasdruckfeder verstellbarer Rückenlehne und Easy-Go Fußstütze. Nackenstützendes verstellbares Kopfteil.

Innen Griff zur Rückenverstellung in den Farben Metall Schwarz oder Edelstahl gebürstet wahlweise lieferbar. Griff immer auf rechter Seite.



### Sessel 3-Motoren

360° drehbarer 3-motorischer Relax-Sessel mit motorisch verstellbarer Rückenlehne, Fußstütze und Nackenstütze.

Motor-System: Verstellung mit 3 Motoren getrennt, verstellbare Fußstütze + Rücken + Kopfteilwinkel

Control panel (Schwarz)

Akkumulator gegen Aufpreis



Modell: **Vito Mescla**

**Sessel Manuell**

**360° drehbarer Relax-Sessel mit Gasdruckfeder verstellbarer Rückenlehne und Easy-Go Fußstütze. Nackenstützendes verstellbares Kopfteil.**



**Gaslift-Höhenverstellung (GL)**

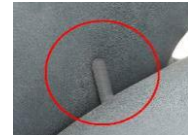


Ca. 6 cm Höhenverstellung des Sessels per Gaslift.  
Nur für Fußvarianten: OS/OSS, EB/EBS, SB/SBS !  
Griff-Farbe Edelstahl gebürstet oder Schwarz und immer auf der rechten Seite.

**Griff-Farbe zur Rückenlehnen-Verstellung. Bitte wählen:**



Metall Schwarz



Edelstahl gebürstet

Bitte bei Bestellung von manuellem Sessel, Farbe des Griffs zur Rückenlehnen-Verstellung angeben. Griff immer auf rechter Seite.

Maße sind ca.-Maße	Sessel Small B   H   T   S   T   S   H 75   106   84   53   44	Sessel Medium B   H   T   S   T   S   H 75   110   84   53   46	Sessel Large B   H   T   S   T   S   H 78   113   86   54   48		
<b>Bezeichnung</b>	<b>Sessel Manuell</b> 3 Größen 1 Preis: <b>SF5M - Small   MF5M - Medium   LF5M - Large</b>				
<b>Best-Nr.</b>	<b>Fußvariante A</b> (siehe Seite 4)	<b>Fußvariante B</b> (siehe Seite 4)	<b>Fußvariante C</b> (siehe Seite 4)	<b>Fußvariante D</b> (siehe Seite 4)	
<b>Ledergruppen</b>					
Anilux					
Nubuck(Semi)					
SemiSemi					
Soleda Split-Leder <b>Sonderpreis: Soleda Split-Leder Red (444)</b>					
Madras Skai/Kunstleder					
<b>Stoffgruppen</b>					
Gruppe 0					
Gruppe 1					
Gruppe 2					
Gruppe 3					
Gruppe 4					
Gruppe 5					

**\*Belastbar bis 120 kg**

**Gaslift-Höhenverstellung (GL)** - Manuelle Höhenverstellung mit Gaslift.  
Nur für Fußvarianten OS und OSS / EB und EBS / SB und SBS.

Modell: **Vito Mescla**

**Sessel 3-Motoren**

**360° drehbarer 3-motorischer Relax-Sessel mit motorisch verstellbarer Rückenlehne, Fußstütze und Nackenstütze.**



**Control-Panel 3-Motor-Sessel:**



Maße sind ca.-Maße	<b>Sessel Small</b> BIHITISTISH 75 106 84 53 44	<b>Sessel Medium</b> BIHITISTISH 75 110 84 53 46	<b>Sessel Large</b> BIHITISTISH 78 113 86 54 48				
<b>Bezeichnung</b>	<b>Sessel 3-Motoren</b> 3 Größen 1 Preis: <b>SF5EL3 - Small   MF5EL3 - Medium   LF5EL3 - Large</b>						
<b>Best-Nr.</b>	<b>Fußvariante A</b> (siehe Seite 4)	<b>Fußvariante B</b> (siehe Seite 4)	<b>Fußvariante C</b> (siehe Seite 4)	<b>Fußvariante D</b> (siehe Seite 4)			
<b>Ledergruppen</b>							
Anilux							
Nubuck(Semi)							
SemiSemi							
Soleda Split-Leder <b>Sonderpreis: Soleda Split-Leder Red (444)</b>							
Matras Skai/Kunstleder							
<b>Stoffgruppen</b>							
Gruppe 0							
Gruppe 1							
Gruppe 2							
Gruppe 3							
Gruppe 4							
Gruppe 5							

**\*Belastbar bis 120 kg**

**Gaslift-Höhenverstellung (GL)** - Manuelle Höhenverstellung mit Gaslift.  
Nur für Fußvarianten OS und OSS / EB und EBS / SB und SBS.

**Akku**

Modell: **Vito Mescla**

**Sessel Fussvarianten**

**Fußvarianten A**



**OS** Orion Base - Chrom



**OSS** Orion-Base - Schwarz matt

Für alle Fußvarianten Orion  
Gaslift-Höhenverstellungs-Option möglich



**PB** Polaris-Base - Chrom



**PBS** Polaris-Base - Schwarz

(Gaslift-Höhenverstellungs-Option nicht möglich)

**Fußvarianten B**



**TS** Tube Space Metall gebürstet

(Gaslift-Höhenverstellungs-Option nicht möglich)



**TSS2** Tube Space Metall Schwarz

(Gaslift-Höhenverstellungs-Option nicht möglich)

(Tube Space TS oder TSS2: Sessel H: +2 cm, SH +2cm)

**Fußvarianten C**



**DBB** Diskfuß - Metall gebürstet

(Gaslift-Höhenverstellungs-Option nicht möglich)



**DBS** Diskfuß Schwarz

**DBEO** Diskfuß Eiche Geölt

**DBR3** Diskfuß Nuß Geölt

**DBEW** Diskfuß Eiche weiß geölt

**DBE** Diskfuß Eiche unbehandelt

**DBV3** Diskfuß Eiche geölt dunkel geräuchert

**DBU** Diskfuß Buche unbehandelt

**DBEL** Diskfuß Eiche Lackiert

**DBBL** Diskfuß Buche Lackiert

**DBWN** Diskfuß Buche, Nuß- gebeizt

(Gaslift-Höhenverstellungs-Option nicht möglich)

**Fußvarianten D**



**EB** Elegant Base - Silver



**EBS** Elegant Base - Schwarz

Für alle Fußvarianten EB/EBS und SB/SBS  
Gaslift-Höhenverstellungs- Option möglich.



**SB** Sirius Base - Silver



**SBS** Sirius Base - Schwarz



**WSK** Holzstern Fuß Schwarz

**WSG** Holzstern Fuß Eiche Geölt

**WSR3** Holzstern Fuß Nuß Geölt

**WSM** Holzstern Fuß Eiche weiß geölt

**WSH** Holzstern Fuß Eiche unbehandelt

**WSV3** Holzstern Fuß Eiche geölt dunkel geräuchert

**WSD** Holzstern Fuß Buche unbehandelt

**WSF** Holzstern Fuß Eiche Lackiert

**WSC** Holzstern Fuß Buche Lackiert

**WSW** Holzstern Fuß Buche, Nuß- gebeizt

Für alle Fußvarianten WS  
Gaslift-Höhenverstellungs-Option nicht möglich.