

Möbel LETZ

Finden und Wohlfühlen



Typenplan

Idamo von vito - Lowboard LT18060 tonweiß/ Alteiche

Wichtiger Hinweis für Sie

Etwaige Hinweise des Herstellers in dieser Produktinformation, die sich auf die Gewährleistung beziehen, haben für Sie keinerlei Bindungswirkung und können von Ihnen ignoriert werden. Ihre gesetzlichen Gewährleistungsrechte als Verbraucher uns gegenüber, als Ihrem Verkäufer, werden dadurch in keiner Weise berührt oder eingeschränkt. Sie können sich wegen aller Mängel jederzeit an uns wenden. Darüber hinaus gehende Herstellergarantien bleiben natürlich unberührt. Dieser Artikel wird hergestellt von Stralsunder Möbelwerke, Koppelstraße 21, 18437 Stralsund, Deutschland, info@stralsundermoebel.de

Möbel Letz GmbH
Am Gewerbepark 11
06895 Zahna-Elster

Tel.: 035383 - 6018 50

Fax.: 035383 - 6018 17



vito®
Möbel zum Leben

Modell Idamo

Typenplan

Ausführungen: (Nachbildung) Korpus: Tonweiss matt, Alteiche

Front: Tonweiss matt, Grau matt



Frontausführungen:

(Nachbildung)



Tonweiss matt



Grau matt

KorpUSAusführung:

(Nachbildung)



Tonweiss matt



Alentejo

Rückwand / Abdeckblatt / Kranzleiste + Kranzdeckel:

(Nachbildung)



Alentejo

Planungsvielfalt:

Buffet-Vitrine

Säule

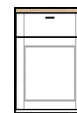
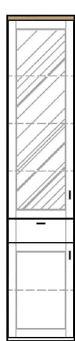
Aufsatz+
Lowboard

Highboard

Sideboard
*Unterteil für
Buffet-Vitrine*

Lowboard

Lowboard



H in cm	218	216	170	132	86	70	55
B in cm	90	30/45	30/45	30/45	45	30/45/60/75	30/45/60/75
	135/150	60	60	60/90	60/90	90/120/135	90/120/135/150
T in cm	40-45	40	40	40	40/45	45	45
Art.Nr.	EB...	A0...	KK...	B0...	C0/CT...	CKT...	LT...

**Alle Maßangaben sind gerundete Werte / Höhenmaß = inkl. Deckblatt
Gesamthöhe mit Kranzleiste bzw. Kranzdeckel + 16 mm**

Irrtum sowie Konstruktions-, Farb- und Materialänderungen im Rahmen des technischen Fortschrittes vorbehalten.

Ausführung der oberen Abdeckung:

Deckblatt (Höhe 25 mm)

Preisgruppe 1 (PG1)



Für alle Teile möglich

Muss auf Bestellung vermerkt werden!

Maximale Breite = 255 cm

Kranzleiste (Höhe 41 mm)

Preisgruppe 1 (PG1)



= Standardausführung

für Säulen, Aufsätze

Nicht möglich für:

- Highboards
- Sideboards
- Lowboards

Bis 180 cm durchgehend, danach erfolgt Teilung.

Kranzdeckel (Höhe 41 mm)

Preisgruppe 2 (PG2)



= Standardausführung für:

- Highboards
- Sideboards
- Lowboards
- Hängeschränke

Maximale Breite = 180 cm

Die Wahl der oberen Abdeckung kann pro Teil gewählt werden und muss auf der Bestellung vermerkt werden - ACHTUNG Preisgruppe beachten!

Deckblatt, Kranzleiste bzw. Kranzdeckel werden entsprechend der gewählten Stellfolge (v.l.n.r.) gefertigt und sind bereits im Preis der Teile enthalten. (Muss vor Ort montiert werden)

Kranzleiste / Kranzdeckel = Überstand je Seite 2 cm - bei Berechnung der Breite beachten!

Höhenangaben der Teile inkl. Deckblatt / Höhe mit Kranz + 16 mm.

Produktinformationen

IDAMO ist mit dem Gütezeichen der DGM ausgezeichnet



Herstellungsland: Deutschland

Verarbeitete Materialien:

Die Front besteht aus einer 19 mm starken MDF Trägerplatte, verpresst mit Tiefziehfolie. Seiten, Böden und Rückwände Spanplatte E1. Korpusse außen und innen beschichtet. Seiten und Böden 16 mm, Rückwände 3 mm stark. Schubkästen laufen auf Quadro-Teilauszügen mit verdeckten Führungsschienen und Softeinzug, geprüft für 40.000 Öffnungen.

Türen und Glastüren haben vernickelte 3-fach justierbare Ganzmetall-Scharniere mit Schnellmontagetechnik (Clipmontage) mit einem Öffnungswinkel von 110°, geprüft für 40.000 Öffnungen. Zusätzlich sind die Scharniere mit aufgeclipsten Türdämpfern versehen. Je nach Größe der Tür werden 1-2 Dämpfer pro Tür montiert.

Vitrinentüren und Glasböden sind aus ESG Glas Klar.

Belastbarkeit:



Schubkästen mit 15 kg bei gleichmäßiger Beladung. Holzböden mit 10 kg, Glasböden mit 5 kg bei flächiger Belastung.

Pflegehinweise:

Die qualitativ hochwertige Melaminharz-Oberfläche ist äußerst strapazierfähig, hoch kratzfest, UV-beständig und sehr pflegeleicht. Sie ist unempfindlich gegen Alkohol sowie haushaltsüblichen Säuren, Laugen, Reinigungsmitteln. Die Oberfläche kann mit einem feuchten Tuch gereinigt werden, anschließend empfiehlt es sich trocken nachzuwischen.

Elektrik:

Alle Beleuchtungselemente und Anschlusskabel sind VDE geprüft.

Energieverbrauch:

Die eingesetzten LED-Beleuchtungen enthalten eine Lichtquelle der Energieeffizienzklasse "G". Die Lichtquellen in den LED-Beleuchtungen sind nicht tauschbar.

Hinweise:

Alle Korpusse werden vormontiert geliefert. Die höhenverstellbaren Gleiter (Ø 56 mm) für Standelemente müssen vor Ort montiert werden. Die Höhe der Gleiter beträgt 20 mm verstellbar um 10 mm durch Drehen. (Höhenangabe der Teile inkl. Gleiter + Deckblatt)

Die Holz-Einlegeböden sind in der Höhe 4-fach verstellbar, die Bohrabstände betragen 32 mm. Die Tiefe der Einlegeböden ist ca. 30 mm kürzer als die der Korpusseite.

Alle Korpusse erhalten als oberen Abschluss ein Deckblatt (25 mm), wahlweise auch eine Kranzleiste bzw. einen Kranzdeckel (41 mm) Die oberen Abschlüsse werden separat geliefert und müssen vor Ort montiert werden.

Bis zu einer Gesamtbreite von 255 cm ist das Deckblatt durchgehend. In Verbindung mit Eckteilen ist kein durchgehendes Deckblatt möglich.

Der Sockelboden ist fest verleimt mit dem Korpus und kann daher nicht durchgehend geliefert werden.

Die Beleuchtung und die geschroppte Rückwand gehören nicht zur Standardausstattung. Dieses optionale Zubehör ist gegen Aufpreis erhältlich. Die passenden Artikelnummern finden Sie an den entsprechenden Elementen.

Irrtum sowie Konstruktions-, Farb- und Materialänderungen im Rahmen des technischen Fortschrittes vorbehalten.

Inhaltsverzeichnis

Modellbeschreibung	2-5
Einrichtungsbeispiele	6-9
Säulen	10-12
Buffet-Vitrinen	13-15
Highboards	16-18
Sideboards	19-20
Lowboards	21-25
Aufsätze / Hänger	26
Wandregale / Wandboards	27
Einlegeböden / Zubehör	28
Zubehör / Beleuchtung	29-30
Fernbedienung / Griffe	31

Planungs- und Bestellhinweise

Idamo ist individuell planbar mit dem Planungsprogramm



Maßgebend für Preis, Maß- und Ausführungsangaben ist ausschließlich die aktuelle Stralsunder-Typenliste!

Haben Sie bei Ihrer Planung an Alles gedacht?

Für "Idamo" sind folgende Angaben erforderlich:

- **Ausführung - Korpus**
- **Ausführung - Front**
- **Auswahl obere Abdeckung**
- **Griffauswahl**
- **Zubehör und Beleuchtungen falls gewünscht**
- **Stellfolge oder Skizze bei freien Planungen**

Stellfolge v.l.n.r. - Solo stehende Teile kennzeichnen!

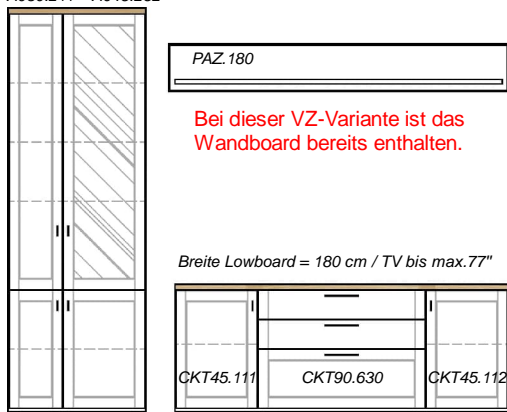
Alle Einrichtungsbeispiele können ohne Aufpreis spiegelbildlich bestellt werden.
In diesem Fall bitte die Artikel-Nummer mit "SV" ergänzen.

Wir weisen darauf hin, dass sich bei unklaren oder unvollständigen Aufträgen der Liefertermin verlängern kann. Bitte achten Sie bei Bestellungen auf Vollständigkeit, nur so können wir eine schnelle und fehlerfreie Auftragsabwicklung gewährleisten.

Irrtum sowie Konstruktions-, Farb- und Materialänderungen im Rahmen des technischen Fortschrittes vorbehalten.

Einrichtungsbeispiele

A030.211 A045.252



Zubehör gegen Aufpreis:

Rückwandschroppung:
für Säule A045.252 1x ZRW745

LED-Rückwandbeleuchtung:
für Säule A045.252 1x ZLR270

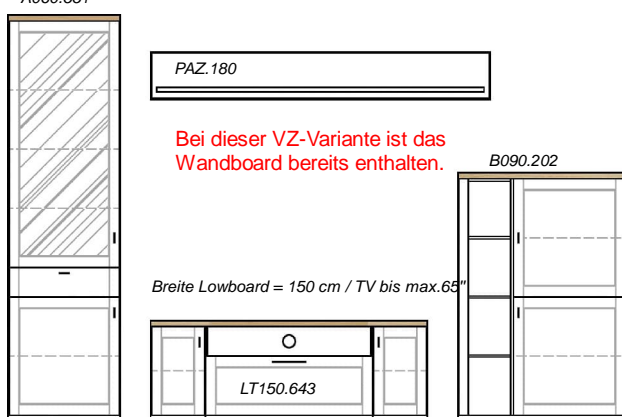
LED-Beleuchtung:
für Wandboard PAZ.180 1x ZLL260

Art.Nr. **EB27001K** (oberer Abschluss Kranzdeckel+Kranzleiste) **EB27001B** (oberer Abschluss = nur Deckblatt)

B/H/T in cm 270*/218/40-45 (*inkl. 15 cm Abstand) 270*/216/40-45

VZ-Variante

A060.551



Zubehör gegen Aufpreis:

Rückwandschroppung:
für Säule A060.551 1x ZRW660

LED-Rückwandbeleuchtung:
für Säule A060.551 1x ZLR260

LED-Nischenbeleuchtung:
für Lowboard LT150.643 1x ZLF190

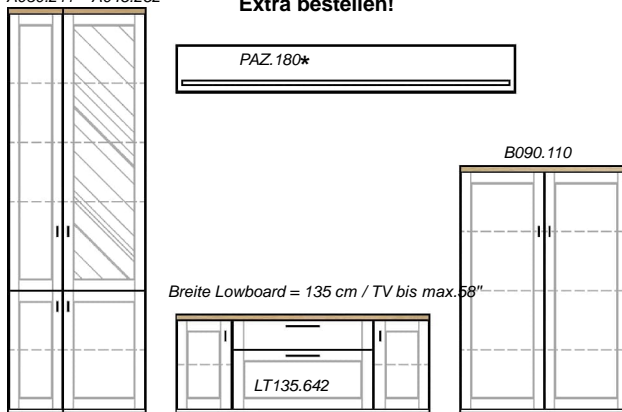
LED-Beleuchtung:
für Wandboard PAZ.180 1x ZLL260

Art.Nr. **EB33001K** (oberer Abschluss Kranzdeckel+Kranzleiste) **EB33001B** (oberer Abschluss = nur Deckblatt)

B/H/T in cm 330/218/40-45 (*inkl. 15 cm Abstand) 330/216/40-45

VZ-Variante

A030.211 A045.252



Zubehör gegen Aufpreis:

Rückwandschroppung:
für Säule A045.252 1x ZRW745

LED-Rückwandbeleuchtung:
für Säule A045.252 1x ZLR270

*** separat bestellbar:**
Wandboard PAZ.180 + ZLL260 (Abb.)

Art.Nr. **EB33002K** (oberer Abschluss Kranzdeckel+Kranzleiste) **EB33002B** (oberer Abschluss = nur Deckblatt)

B/H/T in cm 330/218/40-45 (*inkl. 15 cm Abstand) 330/216/40-45

Einrichtungsbeispiele



Zubehör gegen Aufpreis:

Rückwandschroppung:
für Säule A060.551 1x ZRW660

LED-Rückwandbeleuchtung:
für Säule A060.551 1x ZLR260

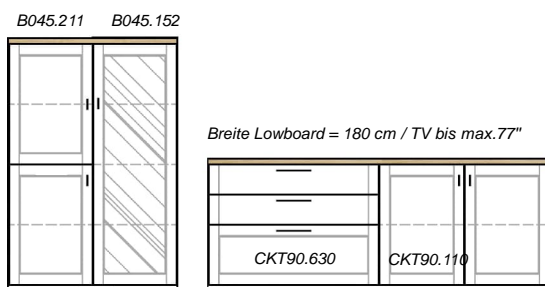
LED-Nischenbeleuchtung:
für Lowboard LT135.643 1x ZLF175

*** separat bestellbar:**
Wandboard PAZ.180 + ZLL260 (Abb.)

Art.Nr. **EB31501K** (oberer Abschluss Kranzdeckel+Kranzleiste) **EB31501B** (oberer Abschluss = nur Deckblatt)

B/H/T in cm 315*/218/40-45 (*inkl. 15 cm Abstand) 315*/216/40-45

Extra bestellen!



Zubehör gegen Aufpreis:

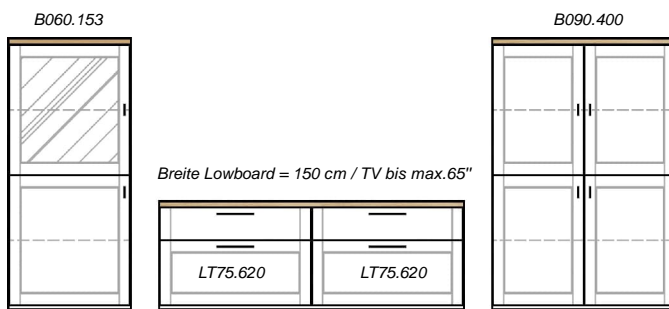
Rückwandschroppung:
für Highboard B045.152 1x ZRW645

LED-Rückwandbeleuchtung:
für Highboard B045.152 1x ZLR260

*** separat bestellbar:**
Wandregal PAX.180 (Abb.)

Art.Nr. **EB28501K** (oberer Abschluss nur Kranzdeckel) **EB28501B** (oberer Abschluss = nur Deckblatt)

B/H/T in cm 285/134/40-45 (*inkl. 15 cm Abstand) 285/132/40-45



Zubehör gegen Aufpreis:

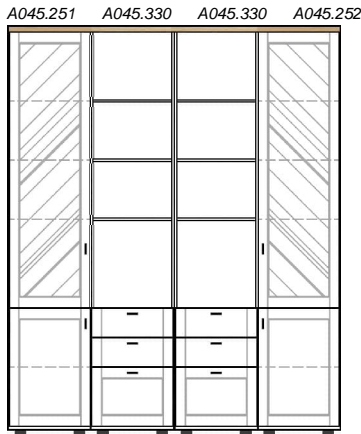
Rückwandschroppung:
für Highboard B060.351 1x ZRW360

LED-Rückwandbeleuchtung:
für Highboard B060.351 1x ZLR230

Art.Nr. **EB33003K** (oberer Abschluss nur Kranzdeckel) **EB33003B** (oberer Abschluss = nur Deckblatt)

B/H/T in cm 330/134/40-45 (*inkl. 15 cm Abstand) 330/132/40-45

Einrichtungsbeispiele



Zubehör gegen Aufpreis:

Rückwandschroppung:

für Säule A045.251/252 2x ZRW745

LED-Rückwandbeleuchtung:

für Säule A045.251/252 2x ZLR270

Art.Nr. **EB18040K** (oberer Abschluss Kranzleiste durchgehend) **EB18040B** (oberer Abschluss = Deckblatt durchgehend)

B/H/T in cm 180/218/40 180/216/40



Zubehör gegen Aufpreis:

Rückwandschroppung:

für Säule A045.251/252 2x ZRW745

LED-Rückwandbeleuchtung:

für Säule A045.251/252 2x ZLR270

Art.Nr. **EB22540K** (oberer Abschluss Kranzleiste-1x geteilt) **EB22540B** (oberer Abschluss = Deckblatt durchgehend)

B/H/T in cm 225/218/40 225/216/40



Zubehör gegen Aufpreis:

Rückwandschroppung:

für Säule A060.551 1x ZRW660

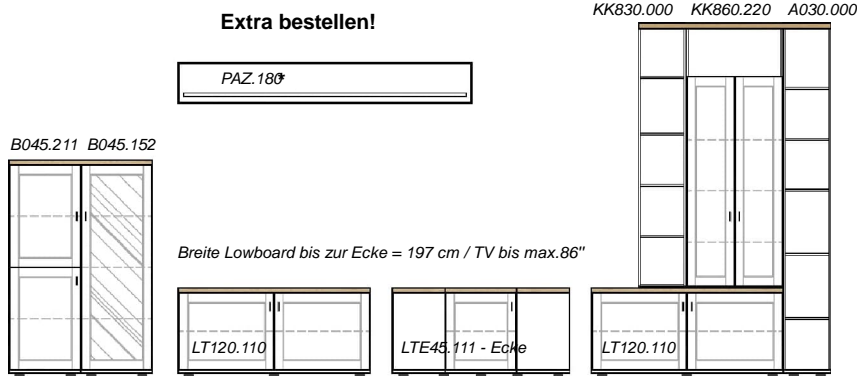
LED-Rückwandbeleuchtung:

für Säule A060.551 1x ZLR260

Art.Nr. **EB24040K** (oberer Abschluss Kranzleiste-1x geteilt) **EB24040B** (oberer Abschluss = Deckblatt durchgehend)

B/H/T in cm 240/218/40 240/216/40

Einrichtungsbeispiele Lowboards über Eck bzw. mit Aufsatz erhalten immer ein Deckblatt!



Zubehör gegen Aufpreis:

Rückwandschroppung:
 für Highboard B045.152 1x ZRW645

LED-Rückwandbeleuchtung:
 für Highboard B045.152 1x ZLR260

*** separat bestellbar:**

Wandboard PAZ.180 + ZLL260 (Abb.)

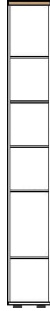
Art.Nr.	EBE298-22301K (oberer Abschluss Kranz+Deckblatt)	EBE298-22301B (oberer Abschluss = nur Deckblatt)
B/H/T in cm	298 x 223/218/40-45	298 x 223/216/40-45

Art.Nr.

B/H/T in cm

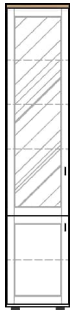
Preis

A0-Säulen Breite 30 / 45 cm **Höhe 216 cm**

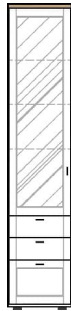


Art.Nr.

Tür L (Abb.)	A030.211	A030.000
Tür R	A030.212	
Bezeichnung	2 Türen (4 Holzböden)	Regal (5 Holzböden)
B/H/T in cm	30 / 216 / 40	30 / 216 / 40



***Zubehör:**
1xZRW745
1xZLR270



***Zubehör:**
1xZRW745
1xZLR270



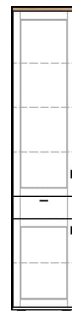
***Zubehör:**
1xZRW645
1xZLR260



***Zubehör:**
1xZRW645
1xZLR260

Art.Nr.

Tür L (Abb.)	A045.251	A045.541	A045.551	A045.563
Tür R	A045.252	A045.542	A045.552	A045.564
Bezeichnung	1 Glastür, 1 Tür (3 Glas-, 1 Holzboden)	1 Glastür, 3 Schübe (3 Glasböden)	1 Glastür, 1 Schub, 1 Tür (3 Glas-, 1 Holzboden)	1 Glastür, 4 Schübe (3 Glasböden)
B/H/T in cm	45 / 216 / 40	45 / 216 / 40	45 / 216 / 40	45 / 216 / 40



Art.Nr.

Tür L (Abb.)	A045.211	A045.441	A045.431	A045.463
Tür R	A045.212	A045.442	A045.432	A045.464
Bezeichnung	2 Türen (4 Holzböden)	1 Tür, 3 Schübe (3 Holzböden)	2 Türen, 1 Schub (4 Holzböden)	1 Tür, 4 Schübe (3 Holzböden)
B/H/T in cm	45 / 216 / 40	45 / 216 / 40	45 / 216 / 40	45 / 216 / 40

***Zubehör gegen Aufpreis - siehe S.29:**

ZRW645 / ZRW745 - Rückwandschroppung
ZLR260 / ZLR270 - Rückwandbeleuchtung

Die Anzahl der Holzböden bezieht sich nur auf lose Böden.

A0-Säulen Breite 60 cm

Höhe 216 cm



*Zubehör:
1xZRW760
1xZLR270



*Zubehör:
1xZRW760
1xZLR270



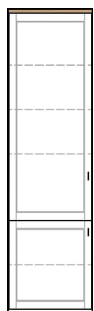
*Zubehör:
1xZRW660
1xZLR260



*Zubehör:
1xZRW660
1xZLR260

Art.Nr.

Tür L (Abb.)	A060.251	A060.541	A060.551	A060.563
Tür R	A060.252	A060.542	A060.552	A060.564
Bezeichnung	1 Glastür, 1 Tür (3 Glas-, 1 Holzboden)	1 Glastür, 3 Schübe (3 Glasböden)	1 Glastür, 1 Schub, 1 Tür (3 Glas-, 1 Holzboden)	1 Glastür, 4 Schübe (3 Glasböden)
B/H/T in cm	60 / 216 / 40	60 / 216 / 40	60 / 216 / 40	60 / 216 / 40



Art.Nr.

Tür L (Abb.)	A060.211	A060.441	A060.431	A060.463
Tür R	A060.212	A060.442	A060.432	A060.464
Bezeichnung	2 Türen (4 Holzböden)	1 Tür, 3 Schübe (3 Holzböden)	2 Türen, 1 Schub (4 Holzböden)	1 Tür, 4 Schübe (3 Holzböden)
B/H/T in cm	60 / 216 / 40	60 / 216 / 40	60 / 216 / 40	60 / 216 / 40



*Zubehör:
2xZRW645
2xZLR260



*Zubehör:
1xZRW660
1xZLR260



*Zubehör:
1xZRW660
1xZLR260

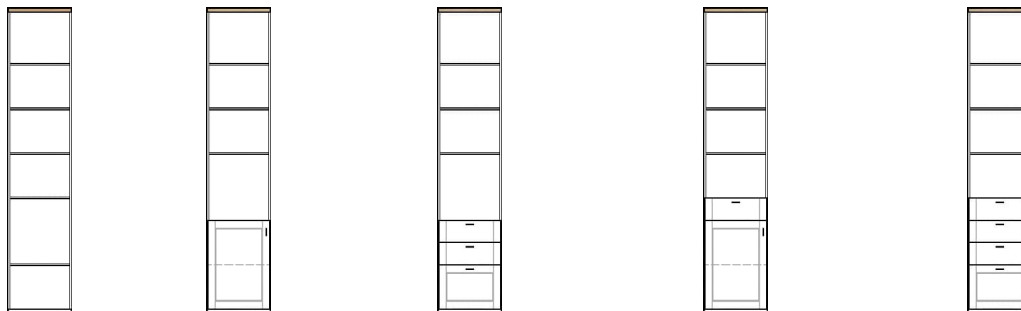
Art.Nr.	A09040 2-teilig	A15040 3-teilig	A15041 3-teilig
bestehend aus:	A045.551 A045.552	A045.431 A060.551 A045.432	A045.211 A060.541 A045.212
B/H/T in cm	90 / 216 / 40	150 / 216 / 40	150 / 216 / 40

***Zubehör gegen Aufpreis - siehe S.29:**

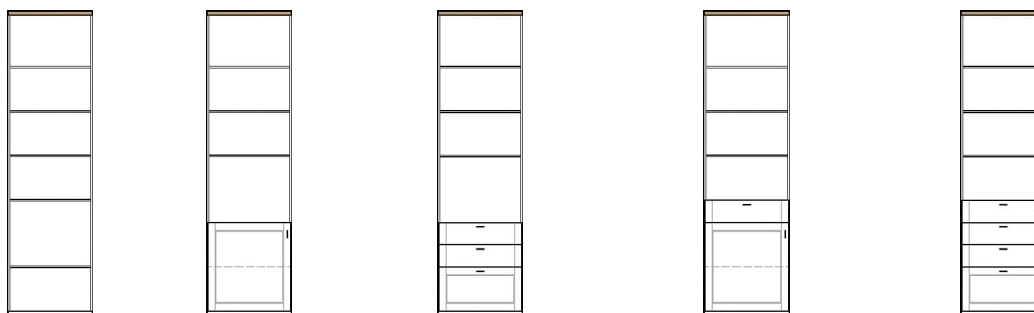
ZRW645 / ZRW660 / ZRW760 - Rückwandschroppung
ZLR260 / ZLR270 - Rückwandbeleuchtung

Die Anzahl der Holzböden bezieht sich nur auf lose Böden.

A0-Regalsäulen Breite 45 / 60 cm Höhe 216 cm

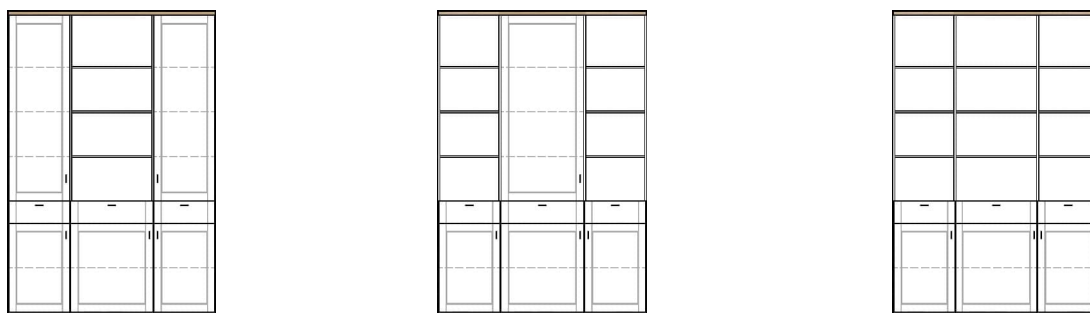


Art.Nr.					
Tür L (Abb.)	A045.000	A045.201	A045.330	A045.401	A045.340
Tür R		A045.202		A045.402	
Bezeichnung	Regal (5 Holzböden)	Regal, 1 Tür (4 Holzböden)	Regal, 3 Schübe (3 Holzböden)	Regal, 1 Schub, 1 Tür (4 Holzböden)	Regal, 4 Schübe (3 Holzböden)
B/H/T in cm	45 / 216 / 40	45 / 216 / 40	45 / 216 / 40	45 / 216 / 40	45 / 216 / 40



Art.Nr.					
Tür L (Abb.)	A060.000	A060.201	A060.330	A060.401	A060.340
Tür R		A060.202		A060.402	
Bezeichnung	Regal (5 Holzböden)	Regal, 1 Tür (4 Holzböden)	Regal, 3 Schübe (3 Holzböden)	Regal, 1 Schub, 1 Tür (4 Holzböden)	Regal, 4 Schübe (3 Holzböden)
B/H/T in cm	60 / 216 / 40	60 / 216 / 40	60 / 216 / 40	60 / 216 / 40	60 / 216 / 40

Regal-Kombinationen Breite 150 cm Höhe 216 cm



Art.Nr.	A15043 3-teilig	A15044 3-teilig	A15045 3-teilig
bestehend aus:	A045.431 A060.401 A045.432	A045.401 A060.431 A045.402	A045.401 A060.401 A045.402
B/H/T in cm	150 / 216 / 40	150 / 216 / 40	150 / 216 / 40

Die Anzahl der Holzböden bezieht sich nur auf lose Böden.

Buffet-Vitrinen Breite 90 cm (K6-Aufsatz + CT-Unterteil) =Höhe 218 cm

**Aufsatz
(1 Teil)**



*Zubehör:
1x ZRW690
1x ZLR260



*Zubehör:
1x ZRW690
1x ZLR260



Buffet-Aufsatz Tiefe 40 cm

+

**Unterteil
(1 Teil)**

Abdeckblatt

Buffet-Unterteil Tiefe 45 cm

Art.Nr.	EB09040	EB09041	Seitenansicht
	<i>2-teilig</i>	<i>2-teilig</i>	
bestehend aus:	K690.250 CT90.620	K690.250 CT90.610	
B/H/T in cm	90 / 218 / 40-45	90 / 218 / 40-45	

Buffet-Vitrinen Breite 135 cm (K6-Aufsatz + CT-Unterteil) =Höhe 218 cm

**Aufsatz
(3 Teile)**



*Zubehör:
2x ZRW645
2x ZLR260



*Zubehör:
3x ZRW645
3x ZLR260



*Zubehör:
1x ZRW645
1x ZLR260

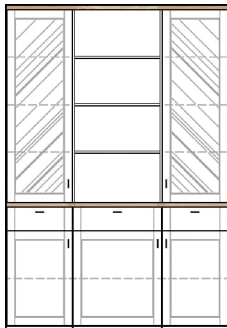
+

**Unterteil
(3 Teile)**

Art.Nr.	EB13540	EB13541	EB13542
bestehend aus:	K645.151; K645.000; K645.152 CT45.611; CT45.611; CT45.612	K645.151; K645.151; K645.152 CT45.611; CT45.611; CT45.612	K645.111; K645.151; K645.112 CT45.611; CT45.611; CT45.612
B/H/T in cm	135 / 218 / 40-45	135 / 218 / 40-45	135 / 218 / 40-45

Buffet-Vitrinen Breite 150 cm (K6-Aufsatz + CT-Unterteil) =Höhe 218 cm

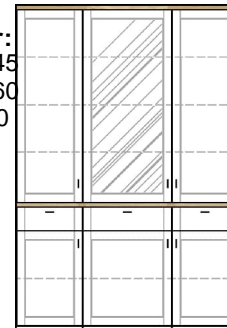
**Aufsatz
(3 Teile)**



*Zubehör:
2x ZRW645
2x ZLR260



*Zubehör:
2xZRW645
1xZRW660
3xZLR260



*Zubehör:
1x ZRW660
1x ZLR260

+

**Unterteil
(3 Teile)**

Art.Nr.	EB15040	EB15041	EB15042
bestehend aus:	K645.151; K660.000; K645.152 CT45.611; CT60.611; CT45.612	K645.151; K660.151; K645.152 CT45.611; CT60.611; CT45.612	K645.111; K660.151; K645.112 CT45.611; CT60.611; CT45.612
B/H/T in cm	150 / 218 / 40-45	150 / 218 / 40-45	150 / 218 / 40-45

*Zubehör gegen Aufpreis - siehe S.29:

ZRW645 / ZRW660 / ZRW690 - Rückwandschroppung
ZLR260 - Rückwandbeleuchtung

Die Anzahl der Holzböden bezieht sich nur auf lose Böden.

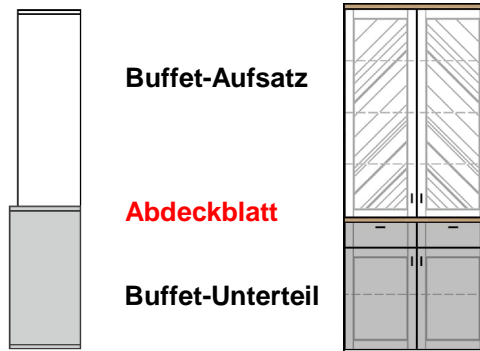
Buffet-Vitrinen

(Aufsatz + Unterteil) =

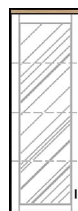
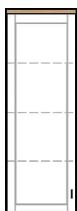
Höhe 218 cm

Zur Planung der Buffet-Aufsätze immer passende Buffet-Unterteile verwenden! (siehe Seite 15)

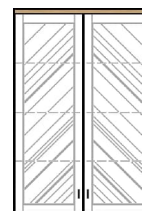
Zwischen Buffet-Aufsatz und Buffet-Unterteil wird immer ein Abdeckblatt montiert. Ein Kranzdeckel ist hier nicht möglich.



Buffet-Aufsätze Breite 45 / 60 / 90 cm



*Zubehör:
1x ZRW645
1x ZLR260



*Zubehör:
1x ZRW690
1x ZLR260

Art.Nr.

Tür L (Abb.)	K645.000	K645.111	K645.151	K690.250
Tür R		K645.112	K645.152	
Bezeichnung	Aufsatz-Regal (3 Holzböden)	Aufsatz - 1 Holztür (3 Holzböden)	Aufsatz - 1 Glastür (3 Glasböden)	Aufsatz - 2 Glastüren (3 Glasböden)
B/H/T in cm	45 / 133 / 40	45 / 133 / 40	45 / 133 / 40	90 / 133 / 40



*Zubehör:
1x ZRW660
1x ZLR260

Art.Nr.

Tür L (Abb.)	K660.000	K660.111	K660.151
Tür R		K660.112	K660.152
Bezeichnung	Aufsatz-Regal (3 Holzböden)	Aufsatz - 1 Holztür (3 Holzböden)	Aufsatz - 1 Glastür (3 Glasböden)
B/H/T in cm	60 / 133 / 40	60 / 133 / 40	60 / 133 / 40

*Zubehör gegen Aufpreis - siehe S.29:

ZRW645 / ZRW660 / ZRW690 - Rückwandschroppung
ZLR260 - Rückwandbeleuchtung

Die Anzahl der Holzböden bezieht sich nur auf lose Böden.

Buffet-Unterteile Breite 45 cm Tiefe 45 cm Höhe 86 cm



Art.Nr.

Tür L (Abb.)					
Tür R		CT45.112	CT45.612	CT45.632	
Bezeichnung	Regal (2 Holzböden)	1 Holztür (2 Holzböden)	1 Schub, 1 Holztür (1 Holzboden)	2 Schübe, 1 Holztür (1 Holzboden)	4 Schübe
B/H/T in cm	45 / 86 / 45	45 / 86 / 45	45 / 86 / 45	45 / 86 / 45	45 / 86 / 45

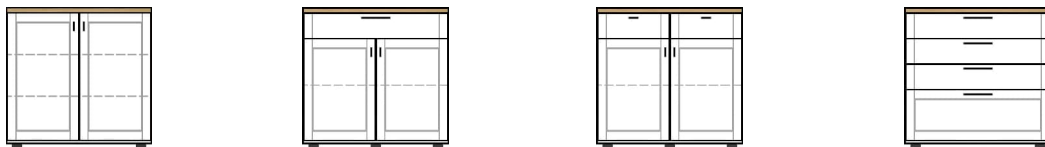
Buffet-Unterteile Breite 60 cm Tiefe 45 cm Höhe 86 cm



Art.Nr.

Tür L (Abb.)	CT60.000	CT60.111	CT60.611	CT60.631	CT60.640
Tür R		CT60.112	CT60.612	CT60.632	
Bezeichnung	Regal (2 Holzböden)	1 Holztür (2 Holzböden)	1 Schub, 1 Holztür (1 Holzboden)	2 Schübe, 1 Holztür (1 Holzboden)	4 Schübe
B/H/T in cm	60 / 86 / 45	60 / 86 / 45	60 / 86 / 45	60 / 86 / 45	60 / 86 / 45

Buffet-Unterteile Breite 90 cm Tiefe 45 cm Höhe 86 cm

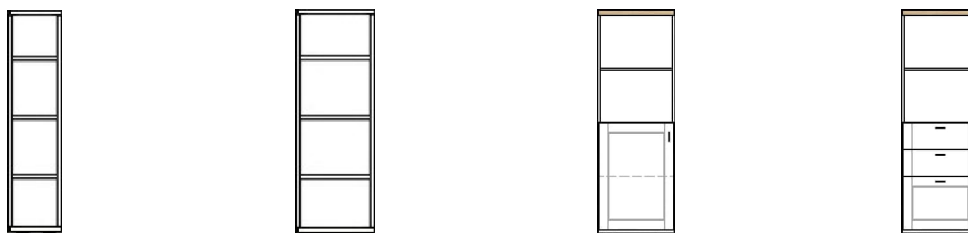


Art.Nr.	CT90.110	CT90.610	CT90.620 (mit Mittelseite)	CT90.640
Bezeichnung	2 Holztüren (2 Holzböden)	1 Schub, 2 Türen (1 Holzboden)	2 Schübe, 2 Türen (2 Holzböden)	4 Schübe
B/H/T in cm	90 / 86 / 45	90 / 86 / 45	90 / 86 / 45	90 / 86 / 45

Alle Buffet-Unterteile erhalten in Verbindung mit den Aufsätzen immer nur ein Deckblatt als obere Abdeckung!

Ohne Aufsatz ist auch ein Kranzdeckel als Abdeckung möglich.

B0-Highboards Breite 30 / 45 cm Tiefe 40 cm Höhe 132 cm



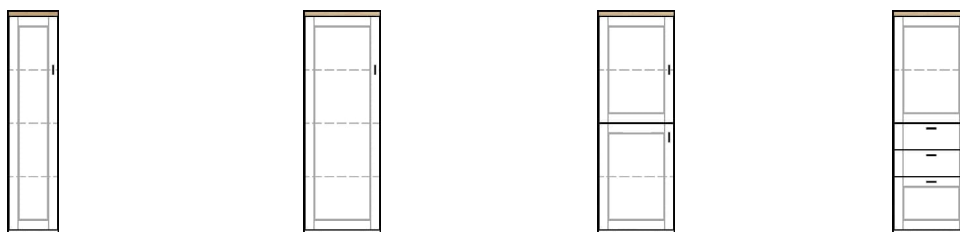
Art.Nr.

Tür L (Abb.)	B030.000	B045.000	B045.201 B045.202	B045.440
Tür R				
Bezeichnung	Regal (3 Holzböden)	Regal (3 Holzböden)	Regal, 1 Tür (2 Holzböden)	Regal, 3 Schübe (1 Holzboden)
B/H/T in cm	30 / 132 / 40	45 / 132 / 40	45 / 132 / 40	45 / 132 / 40



Art.Nr.

Tür L (Abb.)		B045.151 B045.152	B045.153 B045.154	B045.451 B045.452
Tür R				
Bezeichnung		1 Glastür (3 Glasböden)	1 Glastür, 1 Holztür (1 Glas-, 1 Holzboden)	1 Glastür, 3 Schübe (1 Glasboden)
B/H/T in cm		45 / 132 / 40	45 / 132 / 40	45 / 132 / 40



Art.Nr.

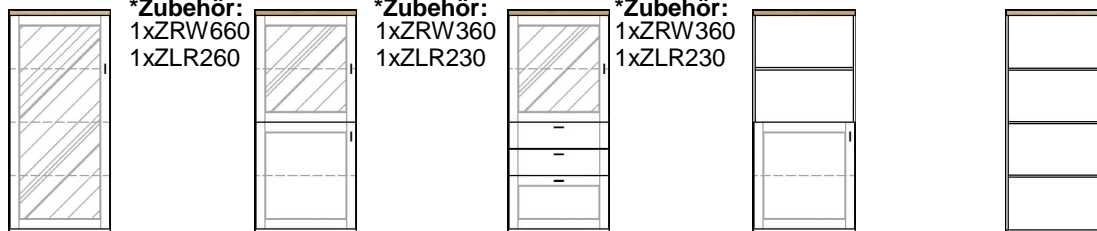
Tür L (Abb.)	B030.111	B045.111	B045.211	B045.441
Tür R	B030.112	B045.112	B045.212	B045.442
Bezeichnung	1 Tür (3 Holzböden)	1 Tür (3 Holzböden)	2 Türen (2 Holzböden)	1 Tür, 3 Schübe (1 Holzboden)
B/H/T in cm	30 / 132 / 40	45 / 132 / 40	45 / 132 / 40	45 / 132 / 40

***Zubehör gegen Aufpreis - siehe S.29:**

ZRW345 / ZRW645 - Rückwandschroppung
ZLR230 / ZLR260 - Rückwandbeleuchtung

Die Anzahl der Holzböden bezieht sich nur auf lose Böden.

B0-Highboards Breite 60 / 90 cm Tiefe 40 cm Höhe 132 cm



*Zubehör:
1xZRW660
1xZLR260

*Zubehör:
1xZRW360
1xZLR230

*Zubehör:
1xZRW360
1xZLR230

Art.Nr.

Tür L (Abb.)	B060.151	B060.153	B060.451	B060.201	B060.000
Tür R	B060.152	B060.154	B060.452	B060.202	
Bezeichnung	1 Glastür (3 Holzböden)	1 Glastür / 1 Holztür (1 Glas-, 1 Holzboden)	1 Glastür, 3 Schübe (1 Glasboden)	Regal, 1 Tür (2 Holzböden)	Regal (3 Holzböden)
B/H/T in cm	60 / 132 / 40	60 / 132 / 40	60 / 132 / 40	60 / 132 / 40	60 / 132 / 40



Art.Nr.

Tür L (Abb.)	B060.111	B060.211	B060.441	B060.440
Tür R	B060.112	B060.212	B060.442	
Bezeichnung	1 Tür (3 Holzböden)	2 Türen (2 Holzböden)	1 Tür, 3 Schübe (1 Holzboden)	Regal, 3 Schübe (1 Holzboden)
B/H/T in cm	60 / 132 / 40	60 / 132 / 40	60 / 132 / 40	60 / 132 / 40

*Zubehör:
1xZRW390
1xZLR230



Art.Nr.

	B090.110	B090.250	B090.400	Abb. B090.201 Regal rechts B090.202 Regal links
Bezeichnung	2 Holztüren (3 Holzböden)	2 Glastüren, 2 Türen (1 Glas-, 1 Holzboden)	4 Holztüren (2 Holzböden)	2 Türen, Regal (5 Holzböden)
B/H/T in cm	90 / 132 / 40	90 / 132 / 40	90 / 132 / 40	90 / 132 / 40

*Zubehör gegen Aufpreis - siehe S.29:

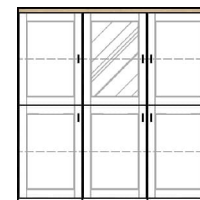
ZRW360 / ZRW390 / ZRW660 - Rückwandschroppung
ZLR230 / ZLR260 - Rückwandbeleuchtung

Die Anzahl der Holzböden bezieht sich nur auf lose Böden.

B0-Highboard Kombinationen Tiefe 40 cm **Höhe 132 cm**

*Zubehör:
1x ZRW345
1x ZRW230

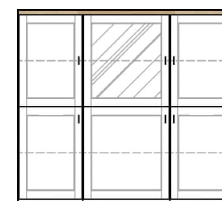
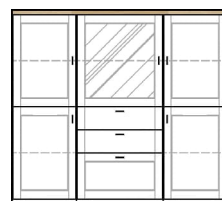
*Zubehör:
1x ZRW345
1x ZLR230



Art.Nr.	B13571	B13572	B13573	B13574
bestehend aus	B045.211 - 2 Türen li	B045.211 - 2 Türen li	B045.211- 2 Türen li	B045.211 - 2 Türen li
3 Elementen:	B045.440 - Regal, 3 Schübe B045.212 - 2 Türen re	B045.441 - 1 Tür li, 3 Schübe B045.212 - 2 Türen re	B045.451- 1 Glast.li, 3 Schübe B045.212- 2 Türen re	B045.153 - 1 Glas-,1 Tür li B045.212 - 2 Türen re
B/H/T in cm	135 / 132 / 40	135 / 132 / 40	135 / 132 / 40	135 / 132 / 40

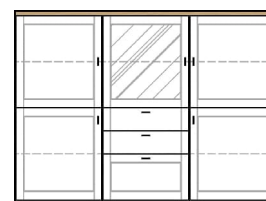
*Zubehör:
1x ZRW360
1x ZRW230

*Zubehör:
1x ZRW360
1x ZLR230



Art.Nr.	B15071	B15072	B15073	B15074
bestehend aus	B045.211 - 2 Türen li	B045.211 - 2 Türen li	B045.211- 2 Türen li	B045.211- 2 Türen li
3 Elementen:	B060.440 - Regal, 3 Schübe B045.212 - 2 Türen re	B060.441 - 1 Tür li, 3 Schübe B045.212 - 2 Türen re	B060.451- 1 Glast.li, 3 Schübe B045.212- 2 Türen re	B060.153- 1 Glas-,1 Tür li B045.212- 2 Türen re
B/H/T in cm	150 / 132 / 40	150 / 132 / 40	150 / 132 / 40	150 / 132 / 40

*Zubehör:
1x ZRW360
1x ZLR230



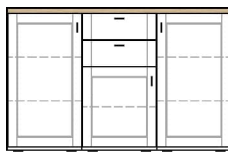
Art.Nr.	B18071	B18072	B18073
bestehend aus	B060.211 - 2 Türen li	B060.211 - 2 Türen li	B060.211 - 2 Türen li
3 Elementen:	B060.440 - Regal, 3 Schübe B060.212 - 2 Türen re	B060.441 - 1 Tür li, 3 Schübe B060.212 - 2 Türen re	B060.451 - 1 Glastür li, 3 Schübe B060.212 - 2 Türen re
B/H/T in cm	180 / 132 / 40	180 / 132 / 40	180 / 132 / 40

*Zubehör gegen Aufpreis - siehe S.29:
ZRW345 / ZRW360 - Rückwandschroppung
ZLR230 - Rückwandbeleuchtung

Passende Besteckeinsätze - siehe Seite 28

C0-Sideboard Kombinationen Tiefe 40 cm Höhe 86 cm

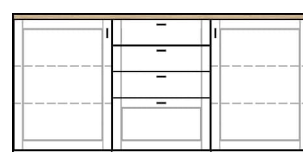
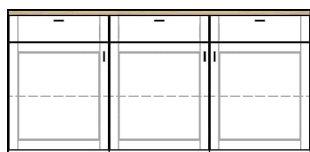
Passende Besteckeinsätze - siehe Seite 28



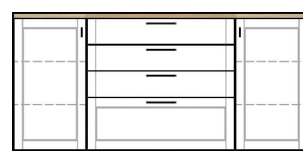
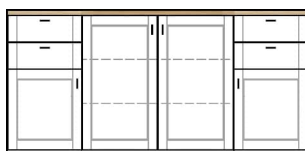
Art.Nr.	C13560	C13561	C13562
bestehend aus 3 Elementen:	C045.611 - 1 Schub, 1 Tür li C045.611 - 1 Schub, 1 Tür li C045.612 - 1 Schub, 1 Tür re	C045.111 - 1 Tür li C045.631 - 2 Schübe, 1 Tür li C045.112 - 1 Tür re	C045.111 - 1 Tür li C045.640 - 4 Schübe C045.112 - 1 Tür re
B/H/T in cm	135 / 86 / 40	135 / 86 / 40	135 / 86 / 40



Art.Nr.	C15060	C15061	C15062
bestehend aus 3 Elementen:	C045.611 - 1 Schub, 1 Tür li C060.611 - 1 Schub, 1 Tür li C045.612 - 1 Schub, 1 Tür re	C045.111 - 1 Tür li C060.631 - 2 Schübe, 1 Tür li C045.112 - 1 Tür re	C045.111 - 1 Tür li C060.640 - 4 Schübe C045.112 - 1 Tür re
B/H/T in cm	150 / 86 / 40	150 / 86 / 40	150 / 86 / 40



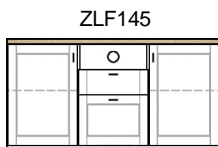
Art.Nr.	C18060	C18061	C18062
bestehend aus 3 Elementen:	C060.611 - 1 Schub, 1 Tür li C060.611 - 1 Schub, 1 Tür li C060.612 - 1 Schub, 1 Tür re	C060.111 - 1 Tür li C060.631 - 2 Schübe, 1 Tür li C060.112 - 1 Tür re	C060.111 - 1 Tür li C060.640 - 4 Schübe C060.112 - 1 Tür re
B/H/T in cm	180 / 86 / 40	180 / 86 / 40	180 / 86 / 40
Preis-PG1			
Preis-PG2			



Art.Nr.	C18063	C18064	C18065
bestehend aus 3 Elementen:	C045.111 - 1 Tür li C090.610 - 1 Schub, 2 Türen C045.112 - 1 Tür re	C045.631 - 2 Schübe, 1 Tür li C090.110 - 2 Türen C045.632 - 2 Schübe, 1 Tür re	C045.111 - 1 Tür li C090.640 - 4 Schübe C045.112 - 1 Tür re
B/H/T in cm	180 / 86 / 40	180 / 86 / 40	180 / 86 / 40
Preis-PG1			
Preis-PG2			

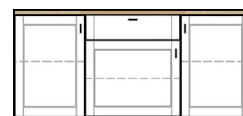
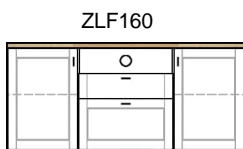
CKT-Lowboard Kombinationen Tiefe 45 cm Höhe 70 cm

geeignet für TV bis max. 58"



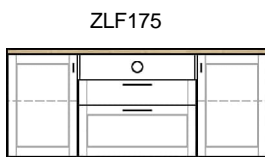
Art.Nr.	CKT13560 2 Türen, 3 Schübe	CKT13561 2 Türen, Nische, 2 Schübe	CKT13562 3 Türen, 1 Schub
bestehend aus:	CKT45.111 CKT45.630 CKT45.112	CKT45.111 CKT45.620 CKT45.112	CKT45.111 CKT45.611 CKT45.112
B/H/T in cm	135 / 70 / 45	135 / 70 / 45	135 / 70 / 45

geeignet für TV bis max. 65"



Art.Nr.	CKT15060 2 Türen, 3 Schübe	CKT15061 2 Türen, Nische, 2 Schübe	CKT15062 3 Türen, 1 Schub
bestehend aus:	CKT45.111 CKT60.630 CKT45.112	CKT45.111 CKT60.620 CKT45.112	CKT45.111 CKT60.611 CKT45.112
B/H/T in cm	150 / 70 / 45	150 / 70 / 45	150 / 70 / 45

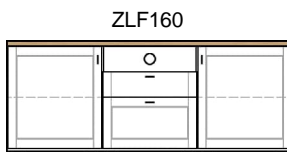
geeignet für TV bis max. 70"



Zubehör - Nischenbeleuchtung:
ZLF145
ZLF160 / ZLF260
ZLF175
ZLF190

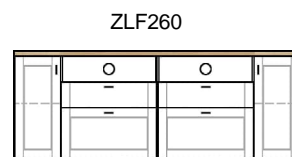
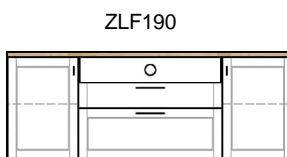
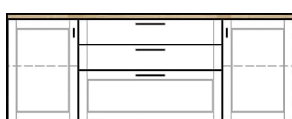
Art.Nr.	CKT16560 2 Türen, 3 Schübe	CKT16561 2 Türen, Nische, 2 Schübe
bestehend aus:	CKT45.111 CKT75.630 CKT45.112	CKT45.111 CKT75.620 CKT45.112
B/H/T in cm	165 / 70 / 45	165 / 70 / 45

geeignet für TV bis max. 77"



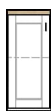
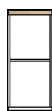
Art.Nr.	CKT18060 2 Türen, 3 Schübe	CKT18061 2 Türen, Nische, 2 Schübe	CKT18062 3 Türen, 1 Schub
bestehend aus:	CKT60.111 CKT60.630 CKT60.112	CKT60.111 CKT60.620 CKT60.112	CKT60.111 CKT60.611 CKT60.112
B/H/T in cm	180 / 70 / 45	180 / 70 / 45	180 / 70 / 45

geeignet für TV bis max. 77"

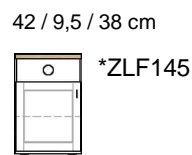
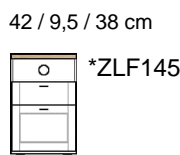
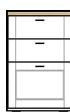
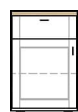


Art.Nr.	CKT18063 2 Türen, 3 Schübe	CKT18064 2 Türen, Nische, 2 Schübe	CKT18065 2 Türen, 2 Nischen, 4 Schübe
bestehend aus:	CKT45.111 CKT90.630 CKT45.112	CKT45.111 CKT90.620 CKT45.112	CKT30.111 2xCKT60.620 CKT30.112
B/H/T in cm	180 / 70 / 45	180 / 70 / 45	180 / 70 / 45

CKT-Lowboards Breite 30 / 45 cm Tiefe 45 cm Höhe 70 cm

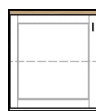


Art.Nr.				
Tür L (Abb.)	CKT30.000	CKT30.111	CKT45.000	CKT45.111
Tür R		CKT30.112		CKT45.112
Bezeichnung	Regal (1 Holzboden)	1 Holztür (1 Holzboden)	Regal (1 Holzboden)	1 Holztür (1 Holzboden)
B/H/T in cm	30 / 70 / 45	30 / 70 / 45	45 / 70 / 45	45 / 70 / 45

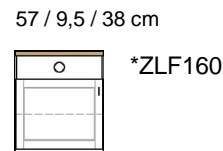
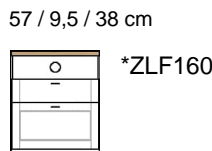


Art.Nr.				
Tür L (Abb.)	CKT45.611	CKT45.630	CKT45.620	CKT45.231
Tür R	CKT45.612			CKT45.232
Bezeichnung	1 Schub, 1 Holztür (1 Holzboden)	3 Schübe	1 Nische 2 Schübe	1 Nische, 1 Holztür (1 Holzboden)
B/H/T in cm	45 / 70 / 45	45 / 70 / 45	45 / 70 / 45	45 / 70 / 45

CKT-Lowboards Breite 60 cm Tiefe 45 cm Höhe 70 cm



Art.Nr.		
Tür L (Abb.)	0	CKT60.112
Tür R		
Bezeichnung	Regal (1 Holzboden)	1 Holztür (1 Holzboden)
B/H/T in cm	60 / 70 / 45	60 / 70 / 45



Art.Nr.				
Tür L (Abb.)	CKT60.611	CKT60.630	CKT60.620	CKT60.231
Tür R	CKT60.612			CKT60.232
Bezeichnung	1 Schub, 1 Holztür (1 Holzboden)	3 Schübe	1 Nische 2 Schübe	1 Nische, 1 Holztür (1 Holzboden)
B/H/T in cm	60 / 70 / 45	60 / 70 / 45	60 / 70 / 45	60 / 70 / 45

Alle Nischen haben in der Rückwand eine Kabellochbohrung Ø 40 mm

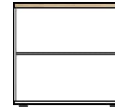
***Zubehör gegen Aufpreis - siehe S.30:**
ZLF145 / ZLF160 - Nischenbeleuchtung

CKT-Lowboards Breite 75 / 90 cm Tiefe 45 cm Höhe 70 cm

72 / 9,5 / 38 cm

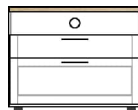


*ZLF175



Art.Nr.	CKT75.630	CKT75.620	CKT75.000
Bezeichnung	3 Schübe	1 Nische 2 Schübe	Regal (1 Holzboden)
B/H/T in cm	75 / 70 / 45	75 / 70 / 45	75 / 70 / 45

87 / 9,5 / 38 cm



*ZLF190



Art.Nr.	CKT90.630	CKT90.620	CKT90.110
Bezeichnung	3 Schübe	1 Nische 2 Schübe	2 Türen (1 Holzboden)
B/H/T in cm	90 / 70 / 45	90 / 70 / 45	90 / 70 / 45

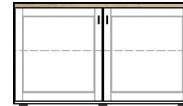
CKT-Lowboards Breite 120 / 135 cm Tiefe 45 cm Höhe 70 cm

geeignet für TV bis max. 50"

57 / 9,5 / 38 cm



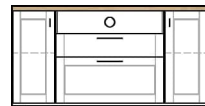
*ZLF160



Art.Nr.	CKT120.630	CKT120.620	CKT120.110 (mit Mittelseite)
Bezeichnung	2 Türen (2 Holzböden) 3 Schübe	2 Türen (2 Holzböden) 1 Nische, 2 Schübe	2 Türen (2 Holzböden)
B/H/T in cm	120 / 70 / 45	120 / 70 / 45	120 / 70 / 45

geeignet für TV bis max. 58"

72 / 9,5 / 38 cm



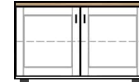
*ZLF175

Art.Nr.	CKT135.630	CKT135.620
Bezeichnung	2 Türen (2 Holzböden) 3 Schübe	2 Türen (2 Holzböden) 1 Nische, 2 Schübe
B/H/T in cm	135 / 70 / 45	135 / 70 / 45

Alle Nischen haben in der Rückwand eine Kabellochbohrung Ø 40 mm

***Zubehör gegen Aufpreis - siehe S.30:**
ZLF160 / ZLF175 / ZLF190 - Nischenbeleuchtung

LT-Lowboard Tiefe 45 cm Höhe 55 cm



Art.Nr.				
Tür L (Abb.)	LT30.111	LT45.111	LT60.111	LT90.110
Tür R	LT30.112	LT45.112	LT60.112	
Bezeichnung	1 Tür	1 Tür	1 Tür	2 Türen
B/H/T in cm	30 / 55 / 45	45 / 55 / 45	60 / 55 / 45	90 / 55 / 45



Art.Nr.				
Tür L (Abb.)	LT45.611	LT60.611	LT45.131	LT60.131
Tür R	LT45.612	LT60.612	LT45.132	LT60.132
Bezeichnung	1 Schub, 1 Tür	1 Schub, 1 Tür	1 Nische, 1 Tür	1 Nische, 1 Tür
B/H/T in cm	45 / 55 / 45	60 / 55 / 45	45 / 55 / 45	60 / 55 / 45



Art.Nr.	LT45.620	LT60.620	LT75.620	LT90.620
Bezeichnung	2 Schübe	2 Schübe	2 Schübe	2 Schübe
B/H/T in cm	45 / 55 / 45	60 / 55 / 45	75 / 55 / 45	90 / 55 / 45

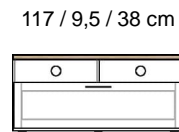
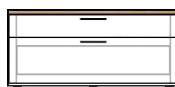
***Zubehör - ZLF...Nischenbeleuchtung:**

Alle Nischen haben in der Rückwand eine Kabellochbohrung Ø 40 mm

Nischenmaße: 42 / 9,5 / 38 cm 57 / 9,5 / 38 cm 72 / 9,5 / 38 cm 87 / 9,5 / 38 cm



Art.Nr.	LT45.613	LT60.613	LT75.613	LT90.613
Bezeichnung	1 Nische, 1 Schub	1 Nische, 1 Schub	1 Nische, 1 Schub	1 Nische, 1 Schub
B/H/T in cm	45 / 55 / 45	60 / 55 / 45	75 / 55 / 45	90 / 55 / 45



Art.Nr.	LT120.110 (mit Mittelseite)	LT120.620 (mit Mittelseite)	LT120.613 (mit Mittelseite)	1 Blende außen - innen 2 Schübe dazwischen = 5 cm Spalt
Bezeichnung	2 Türen (2 Holzböden)	2 Blenden außen 4 Schübe innen	2 Nischen, 1 Blende außen 2 Schübe innen	
B/H/T in cm	120 / 55 / 45	120 / 55 / 45	120 / 55 / 45	

LT-Lowboard Tiefe 45 cm Höhe 55 cm

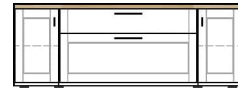
geeignet für TV bis max. 50"



geeignet für TV bis max. 58"



geeignet für TV bis max. 65"



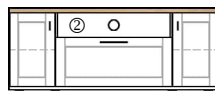
Art.Nr.	LT120.642	LT135.642	LT150.642
Bezeichnung	2 Türen, 2 Schübe (2 Holzböden)	2 Türen, 2 Schübe (2 Holzböden)	2 Türen, 2 Schübe (2 Holzböden)
B/H/T in cm	120 / 55 / 45	135 / 55 / 45	150 / 55 / 45

① 42 / 9,5 / 38 cm



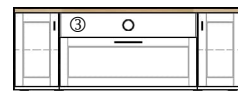
*ZLF160

② 57 / 9,5 / 38 cm



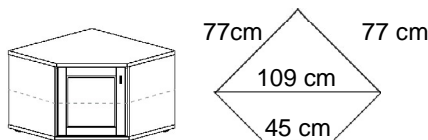
*ZLF175

③ 87 / 9,5 / 38 cm



*ZLF190

Art.Nr.	LT120.643	LT135.643	LT150.643
Bezeichnung	2 Türen, 1 Nische, 1 Schub (2 Holzböden)	2 Türen, 1 Nische, 1 Schub (2 Holzböden)	2 Türen, 1 Nische, 1 Schub (2 Holzböden)
B/H/T in cm	120 / 55 / 45	135 / 55 / 45	150 / 55 / 45



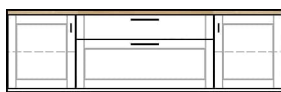
Zubehör gegen Aufpreis - siehe S.30:

ZLF160 / ZLF175 / ZLF190 - Nischenbeleuchtung

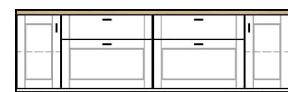
Art.Nr.		
Tür L (Abb.)	LTE45.111	Solostehend möglich! (voll ausgefüllt)
Tür R	LTE45.112	
Bezeichnung	Eckteil - 1 Tür (1 Holzboden)	Eckteile sind nur mit einem separaten Deckblatt möglich!
B/H/T in cm	77x77 / 55 / 45	

LT-Lowboard-Kombinationen Tiefe 45 cm Höhe 55 cm

geeignet für TV bis max. 77"

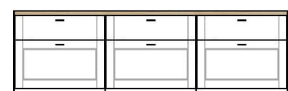
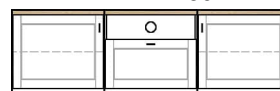
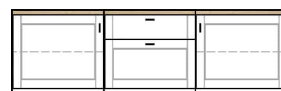


*ZLF190



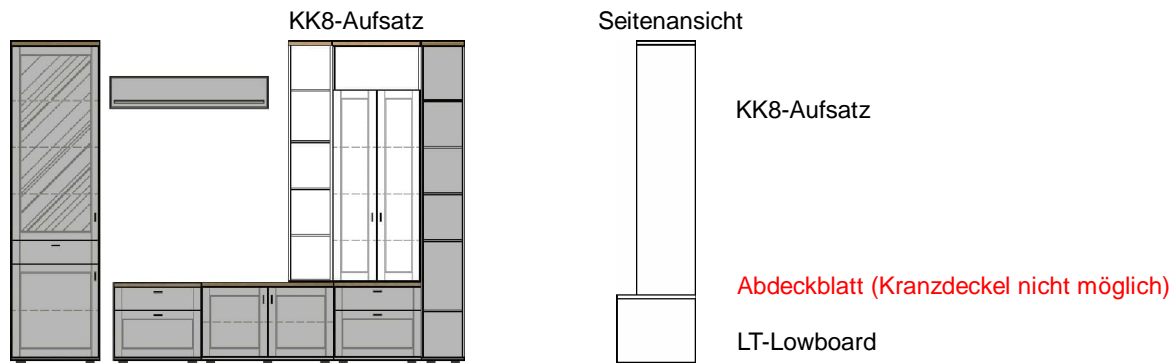
Art.Nr.	LT18060 3-teilig	LT18061 3-teilig	LT18062 4-teilig
bestehend aus:	LT45.111 LT90.620 LT45.112	LT45.111 LT90.613 LT45.112	LT30.111 2xLT60.620 LT30.112
B/H/T in cm	180 / 55 / 45	180 / 55 / 45	180 / 55 / 45

*ZLF160

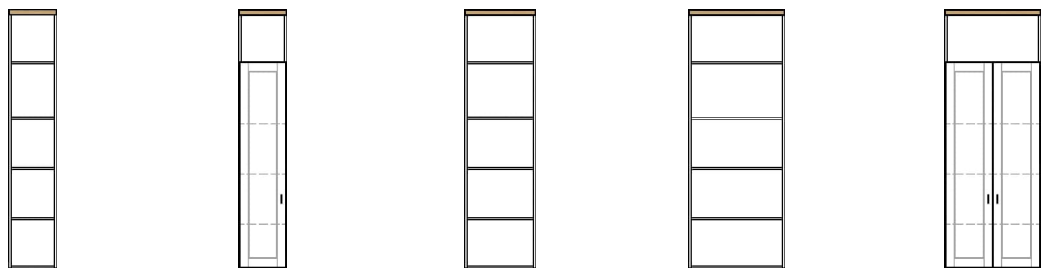


Art.Nr.	LT18063 3-teilig	LT18064 3-teilig	LT18065 3-teilig
bestehend aus:	LT60.111 LT60.620 LT60.112	LT60.111 LT60.613 LT60.112	LT60.620 LT60.620 LT60.620
B/H/T in cm	180 / 55 / 45	180 / 55 / 45	180 / 55 / 45

Kombination von Aufsätzen mit LT-Lowboards:



Aufsätze passend zu A0-Säulen (Aufsatz + LT...Lowboard) = **Höhe 216 cm**

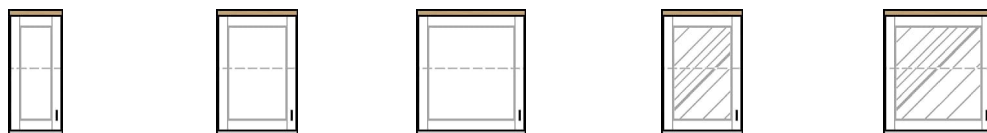


Art.Nr.	KK830.000	KK830.111 KK830.112	KK845.000	KK860.000	KK860.220
Tür L (Abb.)					
Tür R					
Bezeichnung	Regal (4 Holzböden)	1 Tür (3 Holzböden)	Regal (4 Holzböden)	Regal (4 Holzböden)	2 Türen (3 Holzböden)
B/H/T in cm	30 / 170 / 40	30 / 170 / 40	45 / 170 / 40	60/170/40	60 / 170 / 40

Aufsätze müssen auf LT-Lowboards geplant werden!

In Verbindung mit einem Aufsatz erhalten Lowboards immer ein Deckblatt als oberen Abschluss. Ein Kranzdeckel ist hier nicht möglich.

Hängeschränke **Höhe 68 cm**



*Zubehör:
1x ZRW345
1x ZLR230

*Zubehör:
1x ZRW360
1x ZLR230

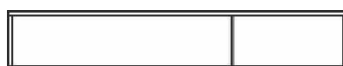
Art.Nr.	H330.111 H330.112	H345.111 H345.112	H360.111 H360.112	H345.151 H345.152	H360.151 H360.152
Tür L (Abb.)					
Tür R					
Bezeichnung	1 Tür (1 Holzboden)	1 Tür (1 Holzboden)	1 Tür (1 Holzboden)	1 Glastür (1 Glasboden)	1 Glastür (1 Glasboden)
B/H/T in cm	30 / 68 / 40	45 / 68 / 40	60 / 68 / 40	45 / 68 / 40	60 / 68 / 40

***Zubehör gegen Aufpreis - siehe S.29:**
ZRW345 / ZRW360 - Rückwandschroppung
ZLR230 - Rückwandbeleuchtung

Wandregale



Art.Nr.	PAX.075	PAX.090	PAX.120	PAX.135
Bezeichnung	Wandregal	Wandregal	Wandregal	Wandregal
B/H/T in cm	75 / 28 / 20	90 / 28 / 20	120 / 28 / 20	135 / 28 / 20



Art.Nr.	PAX.150	PAX.165	PAX.180
Bezeichnung	Wandregal	Wandregal	Wandregal
B/H/T in cm	150 / 28 / 20	165 / 28 / 20	180 / 28 / 20

Wandboards (werden zerlegt in Rückwand und Ablageboden geliefert)

Der mitgelieferte Beschlag ist für Leichtbauwände nicht geeignet ! Belastbarkeit = 15 kg.

LED-Lichtleiste gegen Aufpreis

1xZLL145



1xZLL160



1xZLL245



1xZLL245



Art.Nr.	PAZ.075	PAZ.090	PAZ.120	PAZ.135
Bezeichnung	Wandboard	Wandboard	Wandboard	Wandboard
B/H/T in cm	75 / 25 / 19	90 / 25 / 19	120 / 25 / 19	135 / 25 / 19

1xZLL245



1xZLL245



1xZLL260



Art.Nr.	PAZ.150	PAZ.165	PAZ.180
Bezeichnung	Wandboard	Wandboard	Wandboard
B/H/T in cm	150 / 25 / 19	165 / 25 / 19	180 / 25 / 19

LED-Lichtleiste (wird vormontiert im Wandboard geliefert)

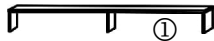
Diese Produkte enthalten Lichtquellen der Energieeffizienzklasse G.

Art.Nr.	ZLL145	ZLL160	ZLL245	ZLL260
Bezeichnung	1er-Set LED-Schiene inkl. Trafo + Fußschalter	1er-Set LED-Schiene inkl. Trafo + Fußschalter	2er-Set LED-Schiene inkl. Trafo + Fußschalter	2er-Set LED-Schiene inkl. Trafo + Fußschalter
B/H/T in cm	1x45 cm / 5,5 W	1x60 cm / 7 W	2x45 cm / 11 W	2x60 cm / 14 W

TV-Sockel

Nischenmaße:

① B/H/T: 47 / 12 / 30 cm ② B/H/T: 56 / 12 / 37 cm ③ B/H/T: 56 / 12 / 27 cm



Art.Nr.	TFS.650	TFS.600	TFS.400
Bezeichnung	Glas-TV-Sockel 2 Fächer	TV-Sockel 2 Fächer	TV-Sockel 2 Fächer
B/H/T in cm	100 / 13 / 30	119 / 14,5 / 50	119 / 14,5 / 40

Einlegeböden

(für Nachbestellungen)

Holzböden Die Montage der Holzböden erfolgt durch 3 mm Stahlbodenträger (im Lieferumfang enthalten).

Art.Nr.	B/H/T in mm	Bezeichnung
EB08-10	267 / 16 / 324	für 30er Teil
EB13-10	417 / 16 / 324	für 45er Teil
EB18-10	567 / 16 / 324	für 60er Teil
EB27-10	867 / 16 / 324	für 90er Teil
EB08-12	267 / 16 / 373	für 30er mit Tiefe 45 cm
EB13-12	417 / 16 / 373	für 45er mit Tiefe 45 cm
EB18-12	567 / 16 / 373	für 60er mit Tiefe 45 cm
EB27-12	867 / 16 / 373	für 90er mit Tiefe 45 cm
EB18-12/1	575 / 16 / 373	für 120er mit Tiefe 45 cm

Glasböden Die Montage der Glasböden erfolgt durch 3 mm Stahlbodenträger mit Kunststoffhülle (im Lieferumfang enthalten).

Art.Nr.	B/H/T in mm	Bezeichnung
GEB13-10	417 / 5 / 300	für 45er Teil
GEB18-10	567 / 5 / 300	für 60er Teil
GEB27-10	867 / 6 / 300	für 90er Teil

Aufpreis für durchgehende Lochreihe (Rasterbohrung) im Korpus

ZBO	Bohrabstände = 32 mm
-----	----------------------

Besteckeinsätze (Nur für Schubkästen von Elementen mit 40er Tiefe)

Material: Kunststoff anthrazit matt + passende Einlegematte

Art.Nr.	B/H/T in mm	Bezeichnung
ZBE045	375 / 50 / 280	für Schübe (Breite 45 cm)
ZBE060	525 / 50 / 280	für Schübe (Breite 60 cm)
ZBE090	375 / 50 / 280	für Schübe (Breite 90 cm)

(Für Schübe - Breite 90 cm werden 2 Einsätze + 1 Matte verwendet)



Die Besteckeinsätze werden separat geliefert und müssen vor Ort in den Schubkästen eingelegt werden.

Kabeldurchlass



ACHTUNG ! Bohrung und Montage müssen vor Ort vorgenommen werden.

Art.Nr.	ZKD160	ZKD161	ZKD180	ZKD181
Bezeichnung	Kunststoffbuchse silber-matt 2-teilig mit Abdeckung	Kunststoffbuchse schwarz-matt 2-teilig mit Abdeckung	Kunststoffbuchse silber-matt 2-teilig mit Abdeckung	Kunststoffbuchse schwarz-matt 2-teilig mit Abdeckung
Durchmesser	60 mm	60 mm	80 mm	80 mm

Rückwandschroppung

(nur für Elemente mit Glastür)

Die geschroppte Rückwand (Alteiche) wird bereits vormontiert geliefert.

Für Teile mit Breite 45 cm:

Art.Nr.		Maße (Höhe / Breite)
ZRW345	Highboard, Hänger	601/ 416 mm
ZRW645	Säule, Aufsatz, Highboard	1277 / 416 mm
ZRW745	Säule	1433 / 416 mm

Für Teile mit Breite 60 cm:

Art.Nr.		
ZRW360	Highboard, Hänger	601/ 566 mm
ZRW660	Säule, Aufsatz, Highboard	1277 / 566 mm
ZRW760	Säule	1433 / 566 mm

Für Teile mit Breite 90 cm:

Art.Nr.		
ZRW390	Highboard	601/ 866 mm
ZRW690	Aufsatz	1271 / 866 mm

LED-Rückwandbeleuchtung

(nur für Elemente mit Glastür)

Die Montage der LED-Schienen erfolgt senkrecht an den hinteren Seitenwänden des Korpus.

Lieferung immer vormontiert mittels Klebestreifen !

Sets für 1 Element

Anzahl	Art.Nr.	Länge	Watt
2 Schienen	ZLR230	590 mm	11 W
2 Schienen	ZLR260	1270 mm	22 W
2 Schienen	ZLR270	1424 mm	24 W

Sets für 2 Elemente:

Anzahl	Art.Nr.	Länge	
4 Schienen	ZLR430	590 mm	22 W



Abbildung:
Rückwandschroppung &
LED-Beleuchtung

Jedes Beleuchtungs-Set enthält 1xTrafo (15 W* bzw. 40 W) + 1x Fußschalter + 1x 6-fach Verteiler.
Somit wird jedes Beleuchtungs-Set separat geschaltet.

Die zulässige Gesamtleistung von 40 W darf nicht überschritten werden !

Energieverbrauch: Diese Produkte enthalten Lichtquellen der Energieeffizienzklasse G.

LED-Nischenbeleuchtung (für offene Fächer)

LED-Beleuchtungsschiene - zur Befestigung am Oberboden einer Nische.
Wird im Beschlagkarton mitgeliefert und muss vor Ort (mittels Klebestreifen) montiert werden.

Für Teile mit Breite 45 cm: Trafo = 15 Watt / 40 Watt*

Bezeichnung	Art.Nr.	1 Set enthält:	Watt
für 1 Nische	ZLF145	1 LED-Schiene + Trafo	3,5 W
für 2 Nischen	ZLF245	2 LED-Schienen + Trafo	7 W
für 3 Nischen	ZLF345	3 LED-Schienen + Trafo	10,5 W

Für Teile mit Breite 60 cm:

Bezeichnung	Art.Nr.	1 Set enthält:	Watt
für 1 Nische	ZLF160	1 LED-Schiene + Trafo	4,6 W
für 2 Nischen	ZLF260	2 LED-Schienen + Trafo	9,2 W
für 3 Nischen	ZLF360	3 LED-Schienen + Trafo	13,8 W

Für Teile mit Breite 75 cm:

Bezeichnung	Art.Nr.	1 Set enthält:	Watt
für 1 Nische	ZLF175	1 LED-Schiene + Trafo	5,8 W
für 2 Nischen	ZLF275	2 LED-Schienen + Trafo	11,6 W
für 3 Nischen	ZLF375	3 LED-Schienen + Trafo*	17,4 W

Für Teile mit Breite 90 cm:

Bezeichnung	Art.Nr.	1 Set enthält:	Watt
für 1 Nische	ZLF190	1 LED-Schiene + Trafo	6,8 W
für 2 Nischen	ZLF290	2 LED-Schienen + Trafo	13,6 W
für 3 Nischen	ZLF390	3 LED-Schienen + Trafo*	20,4 W



Abbildungsbeispiel

LED-Fachbeleuchtung mit Sensor (strahlt den Innenraum eines Faches aus)

LED-Beleuchtungsschiene - mit eingebautem Sensor. Wird durch Öffnen der Tür eingeschaltet.
Wird im Beschlagkarton mitgeliefert und muss vor Ort (mittels Klebestreifen) montiert werden.

Für Teile mit Breite 45 cm: Trafo = 15 Watt

Set für 1 Fach	ZLM145	1 LED-Schiene + Trafo	3,2 W
Set für 2 Fächer	ZLM245	2 LED-Schienen + Trafo	6,4 W
Set für 3 Fächer	ZLM345	3 LED-Schienen + Trafo	9,6 W

Für Teile mit Breite 60 cm:

Bezeichnung	Art.Nr.	1 Set enthält:	Watt
Set für 1 Fach	ZLM160	1 LED-Schiene + Trafo	4 W
Set für 2 Fächer	ZLM260	2 LED-Schienen + Trafo	8 W
Set für 3 Fächer	ZLM360	3 LED-Schienen + Trafo	12 W



Abbildungsbeispiel

Jedes Beleuchtungs-Set enthält 1xTrafo (15 W bzw. 40 W*) + 1x Fußschalter + 1x 6-fach Verteiler.
Somit wird jedes Beleuchtungs-Set separat geschaltet.

Die zulässige Gesamtleistung von 40 W darf nicht überschritten werden !

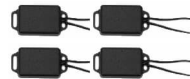
Bei Reklamationen bitte immer die Wattzahl des Trafos angeben!

Diese Produkte enthalten Lichtquellen der Energieeffizienzklasse G.

Funk-Fernbedienung (dimmbar)

Nur als Set erhältlich !

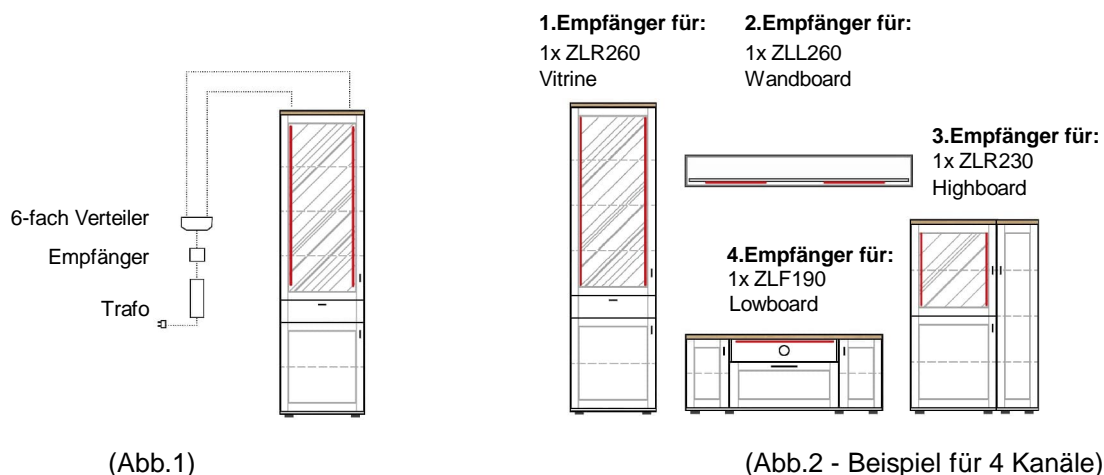
Art.Nr. **LED-FB2**
 Bezeichnung 4-Kanal-Funkfernbedienung



Set-bestehend aus:

1x Funk-Fernbedienung + 4x Empfänger
 1x Ladekabel + Montageanleitung

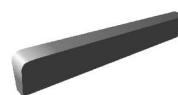
Die Empfänger sind vorprogrammiert analog der Nummerierung der Fernbedienung



Die Montage des Empfängers erfolgt bei jedem Set immer zwischen Trafo und 6-fach Verteiler. (Abb.1)

Da jedes Beleuchtungs-Set immer 1 Trafo enthält, können mit der Fernbedienung max. 4 Beleuchtungs-Sets (= 4 Kanäle) geschaltet werden. (Abb.2)

Griffe



Art.Nr.	Nr.119	Nr.121	Nr.120	Nr.122
Bezeichnung	Metallgriff matt-nickel	Metallgriff anthrazit	Metallgriff matt-nickel	Metallgriff anthrazit
B/H/T in mm	32 mm Bohrabstand	32 mm Bohrabstand	128 mm Bohrabstand	128 mm Bohrabstand

Bei allen LT-Lowboards ab einer Breite von 75 cm wird immer der Griff 120 / 122 eingesetzt!