

# Möbel LETZ

*Finden und Wohlfühlen*



## Typenplan

Variety 4.0 Lazyline von vito - Relaxsessel khaki

### **Wichtiger Hinweis für Sie**

Etwaige Hinweise des Herstellers in dieser Produktinformation, die sich auf die Gewährleistung beziehen, haben für Sie keinerlei Bindungswirkung und können von Ihnen ignoriert werden. Ihre gesetzlichen Gewährleistungsrechte als Verbraucher uns gegenüber, als Ihrem Verkäufer, werden dadurch in keiner Weise berührt oder eingeschränkt. Sie können sich wegen aller Mängel jederzeit an uns wenden. Darüber hinaus gehende Herstellergarantien bleiben natürlich unberührt. Dieser Artikel wird hergestellt von Polsteria.

Möbel Letz GmbH  
Am Gewerbepark 11  
06895 Zahna-Elster

Tel.: 035383 - 6018 50

Fax.: 035383 - 6018 17





# VARIETY 4.0 LAZYLIN



WEEE-Reg.-Nr. DE 49167192

**MADE IN  
EUROPE**





# VARIETY 4.0 LAZYLINIE

## INHALT

Modellbeschreibung	Seite 2	Funktionsbeschreibung	Seite 6 - 8
Qualität im Detail und Ergonomie	Seite 3	Sessel	Seite 9 - 10
Füße	Seite 4		
Armteil- und Rückenoptik	Seite 5		

## BEZÜGE - VERARBEITUNG IN LEDER ODER STOFF

Sofas von der Stange? Nicht mit uns. Wie anziehend Ihr Polstermöbel einmal dasteht, bestimmen Sie. Ob Haut Couture in exquisitem Leder, pflegeleichte Microfasern mit supersoftem Griff oder trendige Stoffe mit Tiefenwirkung: für jedes Modell und jeden Anspruch das passende Outfit. Jedermal einen Touch anders. Zugeschnitten auf Ihre Wünsche. Mehr Stoff zum Nachfassen in unserem Qualitätsspass, mehr zum Anfassen bei Ihrem Möbelhändler.

### STOFFE

Stoff ist en vogue. Nie zuvor gab es so spannende Texturen: pflegeleichte Stoffe fürs Auge und fürs Gefühl.

### LEDER

Semi-Anilin-, Glatt- oder Dickleder: starke Häute für Ledermöbel von heute.

### FARBEN

Rot & Co. für Sofa & Co. Sanfte Töne oder starke Farben. Worauf setzen Sie?

**Wellenbildung und Sitzspiegel sind aus Komfort- und Designgründen auch bei hochwertigen VITO Polstermöbeln nicht zu vermeiden. Alle Maße sind ca. - Angaben. Technische Änderungen vorbehalten.**

## ABKÜRZUNGEN:

B = Breite	H = Höhe	T = Tiefe	
	SH = Sitzhöhe	ST = Sitztiefe	SB = Sitzbreite



### QUALITÄT

VITO Möbel erfüllen höchste Qualitätsanforderungen. Eigene VITO Qualitätsbeauftragte stellen die hohen Qualitätsstandards sicher.



[vito-moebel.de](http://vito-moebel.de)

**WIR GARANTIEREN QUALITÄT!**



# VARIETY 4.0 LAZYLIN

## QUALITÄT IM DETAIL

- GESTELL:** Stahlrohrrahmen
- UNTERFEDERUNG SITZ:** Stahlwellen - Federn
- SITZKOMFORT:** Standardmäßig: PUR - Schaum, alternativ: Federkern gegen Aufpreis.  
Bitte immer angeben, ansonsten wird standardmäßig PUR-Schaum geliefert.  
Bei Sitzkomfort Federkern erhöht sich die Sitzhöhe um zusätzlich ca. 1cm.
- POLSTERUNG RÜCKEN UND ARMTEIL:** Polyätherschaum
- METALLARMTEIL:** (Armteil 3 - Modellvariante 5/6) gegen Aufpreis lieferbar in den Farben: chrom Hochglanz, gebürstet, schwarz matt.  
Standardmäßig wird Armteil chrom Hochglanz geliefert, alternativ Armteil gebürstet oder schwarz matt.  
Bitte immer angeben, ansonsten wird Armteil chrom geliefert.
- AUFSTEHILFE:** Max. Belastbarkeit 160 kg
- KONTRASTNAHT:** Nur auf Kundenwunsch!  
Kontrastnähte nur in Farbe beige oder braun bei allen Stoffen und Ledern möglich.  
Bitte immer angeben, ansonsten wird Ton in Ton geliefert!

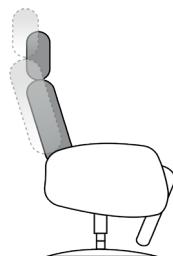
## ERGONOMIEMATRIX:

Für jede Körpergröße der passende Sessel.  
Neun Ergonomiegrößen preisgleich lieferbar.

3 Sitzhöhen: 48 / 50 / 52 cm  
3 Sitztiefen: 51 / 54 / 56 cm

	Sitztiefe			
	51 cm	54 cm	56 cm	
Sitzhöhe	48 cm	<b>S1</b>	<b>S2</b>	<b>S3</b>
	50 cm	<b>M1</b>	<b>M2</b>	<b>M3</b>
	52 cm	<b>L1</b>	<b>L2</b>	<b>L3</b>

- MAXI-RÜCKEN:** Verlängerung der Rückenlänge um ca. 5 cm.  
Bei jeder Ergonomie optional möglich.  
Bei Bestellung bitte immer angeben, ansonsten wird der Standardrücken geliefert.



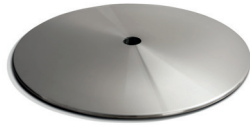
- WELLENBILDUNG:** Wellenbildung gehört zur legeren Verarbeitung.
- MAßE:** Die genannten Maße sind ca. und in cm. Verarbeitungsbedingte Abweichungen, die dem technischen Fortschritt dienen, behalten wir uns vor.
- PIKTOGRAMME:** Die Piktogramme sind schematisch und können von der Wirklichkeit abweichen.

# VARIETY 4.0 LAZYLINE

## FÜßE

### FUßVARIANTEN:

#### DT 1 Drehteller Metall Edelstahl



#### DT 2 Drehteller Holz



#### Lieferbare Beiztonfarben:



Buche Erle

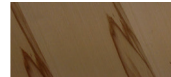


Nussbaum hell



Wenge

#### Lieferbare Beiztonfarben gegen Aufpreis:



Kernbuche



Eiche geölt



Eiche bianco

#### DT 6 Drehteller Stern



#### Lieferbare Farben:

- chrom Hochglanz
- Edelstahl gebürstet
- schwarz matt lackiert

#### Farbe Bedienhebel:

Bei Funktion manuell mit Gasdruck.

Bei Fußvarianten in der Farbe schwarz wird der Bedienhebel auch in der Farbe schwarz geliefert.

Bei allen anderen Fußvarianten wird der Bedienhebel immer chromfarbig geliefert.

# VARIETY 4.0 LAZYLINIE

## ARMTEIL- UND RÜCKENOPTIK

**Standardrücken:**  
**Maxi-Rücken:**  
**Standardrücken:**  
**Maxi-Rücken:**

Höhe: 111 - 115  
 Höhe: 116 - 120  
 Liegelänge: 173 - 178  
 Liegelänge: 178 - 183

Höhe: 111 - 115  
 Höhe: 116 - 120  
 Liegelänge: 173 - 178  
 Liegelänge: 178 - 183

Rücken 1

Rücken 2



Armteil 1



Armteil 2



Armteil 3  
 (Aufpreis)

**Metall:**  
 - Chrom Hochglanz  
 - gebürstet  
 - schwarz matt



1	2
3	4
5	6



# VARIETY 4.0 LAZYLIN

## FUNKTIONSBESCHREIBUNG:

### GRUNDVERSION:

**Funktion manuell mit Gasdruck:** Manuelle Verstellung der Fußstütze mit Xtra langem Fußteil. Verstellung der Rückenlehne durch innenliegenden Bedienhebel. Durch leichten Körperdruck stufenlos verstellbar bis zur Liegeposition. Manuelle Kopfteilverstellung individuell verstellbar durch einen Rastbeschlag mit Rückholfeder.

### Komfortfunktionen und Zusatzausstattungen gegen Aufpreis:

**Kopfteilverstellung motorisch:** Stufenlose Verstellung des Kopfteiles durch einen E-Motor. Die motorische Kopfteilverstellung ist nur in Verbindung mit den motorischen Funktionen bestellbar.

**Funktion 3-motorisch Herz-Waage:** Getrennte oder synchrone Verstellung der Fußstütze und Rückenlehne zur Liegeposition durch 2 E-Motoren. Separat verstellbare Sitzneigung durch 1 E-Motor. Die Herz-Waage Position wird durch Ausfahren aller 3 E-Motoren erreicht. Bei der Herz-Waage Funktion ist automatisch immer das mitlaufende Armteil integriert. Auch mit Akku lieferbar. Aufgrund der technischen Gegebenheiten erhöht sich bei der Herz-Waage Funktion die Sitzhöhe, Sitztiefe und Sitzneigung um ca. 1 cm.

Als Herz-Waage Position bezeichnet man die Liegeposition, in der die Fußspitzen höher gelagert sind als das Herz. Herz und Kreislauf werden so entlastet. Die Durchblutung verbessert sich und der Körper kann entspannen. Müde, schwerere Beine können sich regenerieren, da das Venensystem entlastet wird.

**Funktion 3-motorisch Herz-Waage und Aufstehhilfe:** Getrennte Verstellung der Fußstütze und Rückenlehne bis zur Liegeposition durch 2 E-Motoren. Separat verstellbare Sitzneigung durch 1 E-Motor. Die Herz-Waage Position wird durch Ausfahren aller 3 E-Motoren erreicht. Bei der Herz-Waage Funktion ist automatisch immer das mitlaufende Armteil integriert. Zusätzlich ausgestattet mit Aufstehhilfe. Auch mit Akku lieferbar. Aufgrund der technischen Gegebenheiten erhöht sich bei der Herz-Waage Funktion die Sitzhöhe, Sitztiefe und Sitzneigung um ca. 1 cm.

**Verstellbare Armteilauflage:** Durch leichtes nach hinten Schieben kann die Armteilauflage um 9 cm verstellt werden. Dies garantiert auch in der Liegeposition einen tollen Komfort. (nur bei AT 3 lieferbar)

# VARIETY 4.0 LAZYLINIE

## FUNKTIONSBESCHREIBUNG:

### Akku außenliegend aufsteckbar:

Vor Gebrauch ist der Akku einmal vollständig aufzuladen. Der Akku wird im Rücken waagrecht aufgesteckt und dann einmal um 90 Grad im Uhrzeigersinn gedreht. Somit ist der Akku aktiviert und funktionsfähig. So ist eine kabellose Bedienung gewährleistet. Im Gebrauch ist zu beachten, dass sobald der Akku summt, er sofort aufgeladen werden muss. Das Aufladen muss mit dem mitgelieferten Ladegerät erfolgen.



### Wechselakku:

Zusätzlich besteht die Möglichkeit, einen Wechselakku zu bestellen. Dieser ist bestellbar als Typ 0671 (siehe letzte Seite der Modelltypen in der Preisliste)

### Massage-Funktion:

Die Massage ist ein über Luftdruckkammern gesteuertes Massage-System und besteht aus fünf Luftkammern, die unter dem Bezug auf der Rückenlehne angebracht sind. Die Massage-Funktion wird durch das Bedienfeld (außen am Armteil vorstehend rechts) gesteuert. Durch zweifachen Druck auf die runde Taste wird die Massage gestartet. Während des Betriebs leuchtet die LED konstant blau.

Bei der Luftdruckmassage wird der Rücken mit sanften Luftdruckwellen massiert. Dynamische Luftpolster erzeugen diese Wellen, indem sie in Intervallen an- und abschwollen und dadurch einen sanften Druck auf den Körper ausüben. Diese spezielle Massage dient der Durchblutungsförderung und kann verhärtetes Gewebe wieder lockern. Im Bereich der Lordose kann zusätzlich die Intensität über die Tasten +/- individuell angepasst werden.

Nach 10 Minuten schaltet sich die Massage selbständig ab und die befüllten Kammern werden entlüftet. Der Entlüftungsvorgang dauert ca. 40 Sekunden währenddessen die LED schnell blinkt. In der Folge ist das System gegen Wiedereinschalten für ca. 5 Minuten lang blockiert, die LED blinkt langsam und schaltet nach Ablauf aus. Anschließend kann das Programm neu aktiviert werden.

Das Massage-Programm kann jederzeit durch einfaches Drücken der runden LED-Taste manuell abgebrochen werden. Allerdings ist auch dann das System gegen Wiedereinschalten für ca. 5 Minuten gesperrt.

Nicht in Kombination mit Aufstehhilfe lieferbar.

### Motorische Bedienung:

#### Handschalter



#### Bedienfeld Massage-Funktion



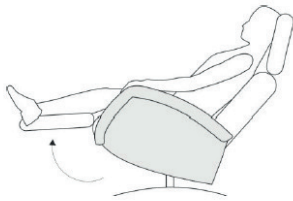




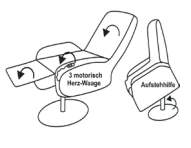
# VARIETY 4.0 LAZYLINE

## FUNKTIONSBESCHREIBUNG/-DARSTELLUNG:

**Funktion: mitlaufendes Armteil in Kombination mit motorischen Funktionen**

Beim Herausfahren der Fußstütze senken sich gleichzeitig die Armteile in eine bequeme Komfortposition ab.




	1	2	3	
				
	<b>Drehsessel manuell mit Gasdruck</b>	<b>Drehsessel mit Funktion 3-motorisch Herz-Waage</b>	<b>Drehsessel mit Funktion 3-motorisch Herz-Waage und Aufstehhilfe</b>	
<b>Typ-Nr.</b>	<b>1222</b>	<b>1222_3M.HW</b>	<b>1222_3M.HW.ASH</b>	
Armteil 1 B/T in cm	<b>81 / 84</b>			
Armteil 2 B/T in cm	<b>79 / 84</b>			
Armteil 3 B/T in cm	<b>70 / 84</b>			
Sitztiefe in cm	<b>51 / 54 / 56</b>			
Sitzhöhe in cm	<b>48 / 50 / 52</b>			
Sitzbreite in cm	<b>51</b>			

Stoffgruppe B (PG 01)				
Stoffgruppe B1 (PG 02)				
Stoffgruppe B2 (PG 03)				
Stoffgruppe C (PG 04)				
Stoffgruppe D (PG 05)				
Stoffgruppe E (PG 06)				
Stoffgruppe F (PG 07)				
Stoffgruppe I (PG 12)				
Leder Punch				
Leder LL Duca				
Leder Rancho				
Leder LL Nubia, LL Dolcia, LL Evita				
Leder Reno				

**Komfortfunktionen und Zusatzausstattungen gegen Aufpreis:**

<b>Kopfteilverstellung motorisch, Typ 0236 (FUNK0254)</b>	--			
<b>Massage-Funktion, Typ 0072 (FUK0009, FUNK0387)</b>	--		--	
<b>Akku aussenliegend aufsteckbar, Typ 0370 (FUNK0386, FUNK0387)</b>	--			
<b>Metallarmteil mit Polsterauflage (bei AT 3), Typ 0336 (ARMLOPT0024)</b>				
<b>Verstellbare Armteilauflage (bei AT 3), Typ 0217 (FUNK0249)</b>				
<b>Federkern, Typ 0310 (SITZKOM0005)</b>				
<b>DT2 Drehteller Kernbuche / Eiche geölt / Eiche bianco, Typ 0204 (FAR0059 / FAR 0060 / FAR 0070)</b>				

	4
	
<b>Typ-Nr.</b>	<b>0671</b>
B/H/T in cm	9 x 4 x 14
Zubehörteil	