

Möbel LETZ

Finden und Wohlfühlen



Typenplan

Carpa von VALMONDO - Polsterstuhl mit schwarzem Gestell

Wichtiger Hinweis für Sie

Etwaige Hinweise des Herstellers in dieser Produktinformation, die sich auf die Gewährleistung beziehen, haben für Sie keinerlei Bindungswirkung und können von Ihnen ignoriert werden. Ihre gesetzlichen Gewährleistungsrechte als Verbraucher uns gegenüber, als Ihrem Verkäufer, werden dadurch in keiner Weise berührt oder eingeschränkt. Sie können sich wegen aller Mängel jederzeit an uns wenden. Darüber hinaus gehende Herstellergarantien bleiben natürlich unberührt. Dieser Artikel wird hergestellt von MWA aktuell, Im Walsumer Esch 15-17, 49577 Ankum, Deutschland, info@mwa-aktuell.com

Möbel Letz GmbH
Am Gewerbepark 11
06895 Zahna-Elster

Tel.: 035383 - 6018 50

Fax.: 035383 - 6018 17



CARPA



VALMONDO[®]
...aus Liebe zur Natur

Qualität im Detail

Sesselsystem:

- Sitzschalen: 4 verschiedene Sitzschalen erhältlich
- Gestelle: 2 Stuhlgestelle, wahlweise mit Metall- oder gepolsterten Armlehnen, 2 Materialausführungen
- Bezüge: 7 Mikrofaserbezüge
- Kombinationsmöglichkeiten: 224 Stuhlvarianten

Banksystem:

- Gestelle: 2 Bankgestelle in 2 Materialausführungen
- Maße: 2 verschiedene Bankbreiten
- Bezüge: 7 Mikrofaserbezüge
- Rückendesigns: 4 Rückendesigns erhältlich
- Kombinationsmöglichkeiten: 224 verschiedene Bänke



Inhalt

Modellbeschreibung	Seite 2
Kombinationsmöglichkeiten (Sessel)	Seite 3-4
	Seite 5
Kombinationsmöglichkeiten (Bank)	Seite 6-7
	Seite 7

Gestellausführungen - Sessel



ST
Edelstahl



BL
schwarz gepulvert

Gestelle - Sessel



Gestell **B21**
(Rundrohr)
B/H/T ca. 48 / 38 / 53 cm



Gestell **B41**
(Kantrohr)
B/H/T ca. 48 / 38 / 53 cm



Gestell **B22**
(Rundrohr)
B/H/T ca. 58 / 69 / 53 cm
Armlehnauflagen immer
in Bezugfarbe



Gestell **B42**
(Kantrohr)
B/H/T ca. 58 / 69 / 53 cm
Armlehnauflagen immer
in Bezugfarbe

Sitzschalen - Sessel



Sitzschale **BOA**
B/H/T ca. 50 / 53 / 53 cm



Sitzschale **BOB**
B/H/T ca. 50 / 53 / 53 cm



Sitzschale **BOC**
B/H/T ca. 50 / 53 / 53 cm



Sitzschale **BOD**
B/H/T ca. 50 / 53 / 53 cm

Bezüge - Sessel

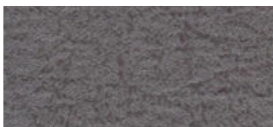
Mikrofaser



ZINC
hellgrau
Keder carbonschwarz (NIGHT)



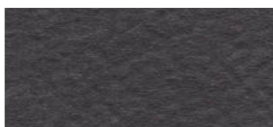
CREAM
hellbraun
Keder carbonschwarz (NIGHT)



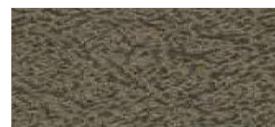
ONYX
dunkelgrau
Keder carbonschwarz (NIGHT)



AMBER
bernsteinfarben
Keder carbonschwarz (NIGHT)



NIGHT
carbonschwarz
Keder hellgrau (ZINC)



FERN
grün
Keder carbonschwarz (NIGHT)



RUST
braun
Keder hellgrau (ZINC)

Die Artikelnummer setzt sich folgendermaßen zusammen:

1. Gestellfarbe - 2. Gestell - 3. Bezug - 4. Sitzschale
ST - B21 - ZINC - BOA

Preise - Sessel



BOA



BOB



BOC



BOD



ST/BL
B21
(Rundrohr)



ST/BL
B41
(Kantrohr)



ST/BL
B22
(Rundrohr)



ST/BL
B42
(Kantrohr)



- Optional sind zu allen Stuhlvarianten ohne Metallarmlehnen gepolsterte Armlehnen erhältlich:
(Mikrofaser)-B-AL

Die Artikelnummer setzt sich folgendermaßen zusammen:

1. Gestellfarbe - 2. Gestell - 3. Bezug - 4. Sitzschale
ST - B21 - ZINC - BOA

Gestellausführungen - Bank



ST
Edelstahl



BL
schwarz gepulvert

Gestelle - Bank



B25
(Rundrohr)



B45
(Kantrohr)

Maße - Bank

- Breite ca. 160 cm
- Breite ca. 200 cm

Rückendesign - Bank



A



B



C



D

Die Artikelnummer setzt sich folgendermaßen zusammen:

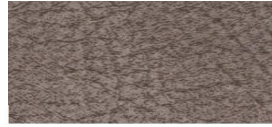
1. Gestellfarbe	-	2. Gestell	-	3. Maß	-	4. Bezug	-	5. Rückendesign
BL	-	B25	-	200	-	AMBER	-	D

Bezüge - Bank

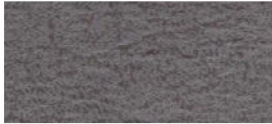
Mikrofaser



ZINC
hellgrau
Keder carbonschwarz



CREAM
hellbraun
Keder carbonschwarz (NIGHT)



ONYX
dunkelgrau
Keder carbonschwarz



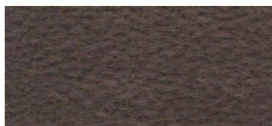
AMBER
bernsteinfarben
Keder carbonschwarz (NIGHT)



NIGHT
carbon schwarz
Keder hellgrau (ZINC)




FERN
grün
Keder carbonschwarz (NIGHT)



RUST
braun
Keder hellgrau (ZINC)

Preise - Bank

 Sitzbank mit Rückenlehne	Bank mit 160 cm Breite	Bank mit 200 cm Breite

Die Artikelnummer setzt sich folgendermaßen zusammen:

1. Gestellfarbe - 2. Gestell - 3. Maß - 4. Bezug - 5. Rückendesign
BL - B25 - 200 - AMBER - D

QUALITÄT

VALMONDO Möbel sind außerordentlich langlebig und zeitlos. Sorgfältig ausgewählte und getrocknete Hölzer, handwerkliche Verarbeitung, perfekte technische Funktion und exklusives Design unterstreichen die Wertigkeit und Qualität der Möbel.

 <p>5 JAHRE GARANTIE</p>	<p>Bei VALMONDO legen wir viel Wert auf Service und Qualität. Bei unseren exklusiven Handelspartnern erhalten Sie 5 Jahre Garantie auf alle neu erworbenen VALMONDO Möbel!</p>
--	--

