

# Möbel LETZ

*Finden und Wohlfühlen*



## Typenplan

Lugano-dining von MWA aktuell - Polsterstuhl mit Komfortpolsterung

### **Wichtiger Hinweis für Sie**

Etwaige Hinweise des Herstellers in dieser Produktinformation, die sich auf die Gewährleistung beziehen, haben für Sie keinerlei Bindungswirkung und können von Ihnen ignoriert werden. Ihre gesetzlichen Gewährleistungsrechte als Verbraucher uns gegenüber, als Ihrem Verkäufer, werden dadurch in keiner Weise berührt oder eingeschränkt. Sie können sich wegen aller Mängel jederzeit an uns wenden. Darüber hinaus gehende Herstellergarantien bleiben natürlich unberührt. Dieser Artikel wird hergestellt von MWA aktuell Vertriebsges. mbH & Co. KG, Im Walsumer Esch 15-17, 49577 Ankum, Deutschland

Möbel Letz GmbH  
Am Gewerbepark 11  
06895 Zahna-Elster

Tel.: 035383 - 6018 50

Fax.: 035383 - 6018 17



AMICO

Farb- und Modellabweichungen bzw. die Korrektur von irrtümlichen Angaben behalten wir uns vor.

## QUALITÄT IM DETAIL

- Über 3.000 verschiedene Stuhlvarianten erhältlich
- Vielfältige Kombinationsmöglichkeiten
- 7 Stuhlgestelle
- Drehgestelle optional mit automatischer Rückstellfunktion und Motion Funktion erhältlich
- 2 Gestell-Materialausführungen
- 8 verschiedene Sitzschalen erhältlich
- Alle Gestelle und Sitzschalen sind nach Wunsch kombinierbar
- 6 Stoff-, 3 Leder- sowie 7 Mikrofaserbezüge erhältlich
- Optional mit Nosagfederung im Sitz

# Amico

Farb- und Modellabweichungen bzw. die Korrektur von irrtümlichen Angaben behalten wir uns vor.

## MODELLBESCHREIBUNG

Amico ist ein umfangreiches Stuhlsystem mit Stoff-, Leder- und Mikrofaserbezügen. Durch die individuell miteinander kombinierbaren Sitzschalen und Gestelle bietet dieses System umfangreiche Gestaltungsmöglichkeiten für jeden Wohn- und Essbereich. Aufgrund der viskoelastischen Komfortpolsterung bietet dieses Stuhlsystem einen besonderen Sitzkomfort.

## SITZKOMFORT

- Besonderer Sitzkomfort durch viskoelastische Komfortpolsterung
- Optional erhältlich



- Drehgestelle optional mit automatischer Rückstellfunktion und „Motion-Funktion“ erhältlich

**NEU** **Dreh- & MOTION-Funktion** **NEU**  
- für noch mehr Sitzkomfort

**360 Grad- drehbar**  
+  
**automatische Rückstellfunktion**

Stuhl geht nach dem Aufstehen immer in die Ausgangsposition zurück



**3D- Sitzkomfort**

Der Sitz ist dreidimensional in alle Richtungen beweglich und sorgt so für noch komfortableres und aktiv- dynamisches Sitzen

# Amico

Farb- und Modellabweichungen bzw. die Korrektur von irrtümlichen Angaben behalten wir uns vor.

## GESTELLAUSFÜHRUNGEN



**X**  
Edelstahl



**BX**  
schwarz gepulvert

## GESTELLE



**Gestell 13**

B/H/T ca. 45/40/54,7 cm  
(Rundrohr)



**Gestell 14**

B/H/T ca. 45/40/54,7 cm  
(Kantrohr)



**Gestell 15**

B/H/T ca. 45,7/40/50 cm  
(Rundrohr)



**Gestell 16**

B/H/T ca. 46/40/50 cm  
(Kantrohr)



**Gestell 18**

B/H/T ca. 44/40/50 cm  
(Rundrohr)



**Gestell 37**

B/H/T ca. 44/41/44 cm  
mit Drehfunktion



**Gestell 38**

B/H/T ca. 44/41/44 cm  
mit Drehfunktion

Farb- und Modellabweichungen bzw. die Korrektur von irrtümlichen Angaben behalten wir uns vor.

## GESTELLE MIT RÜCKSTELLFUNKTION/MOTIONFUNKTION



NEU

**Gestell 37-R**  
B/H/T ca. 44/41/44  
mit Dreh- und  
automatischer  
Rückstellfunktion



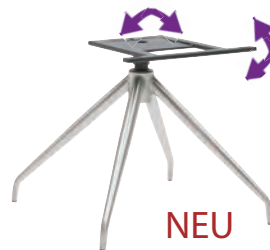
NEU

**Gestell 38-R**  
B/H/T ca. 44/41/44  
mit Dreh- und  
automatischer  
Rückstellfunktion



NEU

**Gestell 37-M**  
B/H/T ca. 44/41/44  
mit Drehfunktion  
+ MOTION Funktion



NEU

**Gestell 38-M**  
B/H/T ca. 44/41/44  
mit Drehfunktion  
+ MOTION Funktion



NEU

**Gestell 38-RM**  
B/H/T ca. 44/41/44  
mit Dreh- und automatischer  
Rückstellfunktion  
+ mit MOTION Funktion



NEU

**Gestell 37-RM**  
B/H/T ca. 44/41/44  
mit Dreh- und automatischer  
Rückstellfunktion  
+ mit MOTION Funktion

# Amico

Farb- und Modellabweichungen bzw. die Korrektur von irrtümlichen Angaben behalten wir uns vor.

## SITZSCHALEN



Sitzschale XAH  
ohne Nosagfederung

Sitzschale ZAH  
mit Nosagfederung

Hochlehner  
B/H/T ca. 46/61,5/48,5 cm



Sitzschale XAHA  
ohne Nosagfederung

Sitzschale ZAHA  
mit Nosagfederung

Armlehnstuhl/Hochlehner  
B/H/T ca. 57/61/49 cm



**NEU**

Sitzschale XBH  
ohne Nosagfederung

Sitzschale ZBH  
mit Nosagfederung

Hochlehner  
B/H/T ca. 46/61/48 cm



**NEU**

Sitzschale XBHA  
ohne Nosagfederung

Sitzschale ZBHA  
mit Nosagfederung

Armlehnstuhl/Hochlehner  
B/H/T ca. 57/61/48 cm

Griff wird passend zur Gestellfarbe geliefert



Sitzschale XCH  
ohne Nosagfederung

Sitzschale ZCH  
mit Nosagfederung

Hochlehner  
B/H/T ca. 46/61/48 cm

Griff wird passend zur Gestellfarbe geliefert



Sitzschale XCHA  
ohne Nosagfederung

Sitzschale ZCHA  
mit Nosagfederung

Armlehnstuhl/Hochlehner  
B/H/T ca. 57/61/48 cm



Sitzschale XDN  
ohne Nosagfederung

Sitzschale ZDN  
mit Nosagfederung

Niedriglehner  
B/H/T ca. 46/51,5/48 cm



Sitzschale XDNA  
ohne Nosagfederung

Sitzschale ZDNA  
mit Nosagfederung

Armlehnstuhl/Niedriglehner  
B/H/T ca. 57/51,5/48 cm

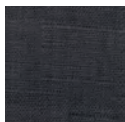
Die Artikelnummer setzt sich folgendermaßen zusammen:

Beispiel: 1. Gestell - 2. Bezug - 3. Sitzschale  
X13 Khaki XDNA

Farb- und Modellabweichungen bzw. die Korrektur von irrümlichen Angaben behalten wir uns vor.

## BEZÜGE

### • Stoffbezüge



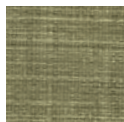
Soot  
Stoff  
schwarz



Slate  
Stoff  
steingrau



Iron  
Stoff  
moosgrau



Clover  
Stoff  
hellgrün

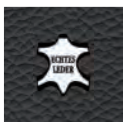


Ruby  
Stoff  
rot

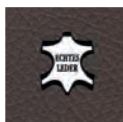


Khaki  
Stoff  
beige

### • Lederbezüge



Raven  
Leder  
schwarz



Toffee  
Leder  
braun



Stone  
Leder  
grau

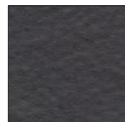
### • Mikrofaser-Bezüge



Zinc  
Mikrofaser  
hellgrau



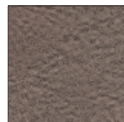
Onyx  
Mikrofaser  
dunkelgrau



Night  
Mikrofaser  
carbonschwarz



Rust  
Mikrofaser  
braun



Cream  
Mikrofaser  
hellbraun



Amber  
Mikrofaser  
bernstein-  
farben



Fern  
Mikrofaser  
grün

**NEU**

**NEU**

**NEU**

**NEU**

**NEU**

**NEU**

**NEU**












Die Artikelnummer setzt sich folgendermaßen zusammen:

Beispiel: 1. Gestell X13 - 2. Bezug Khaki - 3. Sitzschale XDNA



# Amico







Farb- und Modellabweichungen bzw. die Korrektur von irrtümlichen Angaben behalten wir uns vor.

<b>S:</b> Preis Stoff <b>M:</b> Preis Mikrofaser <b>L:</b> Preis Leder	 alle Sitzschalen ohne Armlehnen	 alle Sitzschalen mit Armlehnen		
	ohne Nosagfederung XAH,XBH,XCH,XDN	mit Nosagfederung ZAH,ZBH,ZCH,ZDN	ohne Nosagfederung XAHA,XBHA,XCHA,XDNA	mit Nosagfederung ZAHA,ZBHA,ZCHA,ZDNA
 Gestell <b>X13/BX13</b> (Rundrohr)				
 Gestell <b>X14/BX14</b> (Kantrohr)				
 Gestell <b>X15/BX15</b> (Rundrohr)	<b>S:</b> M: L:	<b>S:</b> M: L:	<b>S:</b> M: L:	<b>S:</b> M: L:
 Gestell <b>X16/BX16</b> (Kantrohr)				
 Gestell <b>X18/BX18</b>				
 Gestell <b>X/BX37</b> mit Drehfunktion	<b>S:</b> M: L:	<b>S:</b> M: L:	<b>S:</b> M: L:	<b>S:</b> M: L:
 Gestell <b>X/BX38</b> mit Drehfunktion				
 Gestell <b>X/BX37-R</b> mit Dreh- und auto- matischer Rückstellfunktion	<b>S:</b> M: L:	<b>S:</b> M: L:	<b>S:</b> M: L:	<b>S:</b> M: L:
 Gestell <b>X/BX38-R</b> mit Dreh- und auto- matischer Rückstellfunktion				

BITTE GEBEN SIE BEI JEDER BESTELLUNG DIE EXAKTE KOMBINATION VON ELEMENTEN UND BEZUGSTOFF AN!  
GÜLTIG AB 15.12.2022

# Amico

Farb- und Modellabweichungen bzw. die Korrektur von irrtümlichen Angaben behalten wir uns vor.

<p>S: Stoff M: Mikrofaser L: Leder</p>	 <p>alle Sitzschalen ohne Armlehnen</p>	 <p>alle Sitzschalen mit Armlehnen</p>		
	<p>ohne Nosagfederung XAH, XBH, XCH, XDN</p>	<p>mit Nosagfederung ZAH, ZBH, ZCH, ZDN</p>	<p>ohne Nosagfederung XAHA, XBHA, XCHA, XDNA</p>	<p>mit Nosagfederung ZAHA, ZBHA, ZCHA, ZDNA</p>
 <p><b>Gestell X/BX37-M</b> mit Drehfunktion + mit MOTION Funktion</p>				
 <p><b>Gestell X/BX38-M</b> mit Drehfunktion + mit MOTION Funktion</p>	<p>S: M: L:</p>	<p>S: M: L:</p>	<p>S: M: L:</p>	<p>S: M: L:</p>
 <p><b>Gestell X/BX37-RM</b> mit Dreh- und automatischer Rückstellfunktion + mit MOTION Funktion</p>				
 <p><b>Gestell X/BX38-RM</b> mit Dreh- und automatischer Rückstellfunktion + mit MOTION Funktion</p>	<p>S: M: L:</p>	<p>S: M: L:</p>	<p>S: M: L:</p>	<p>S: M: L:</p>

GESTELLE (MIT UND OHNE AUTOMATISCHE RÜCKSTELLFUNKTION)



Gestell X/BX 21/21-R  
mit Dreh- bzw. Dreh-  
und automatischer  
Rückstellfunktion  
B/H/T ca. 41/41/41 cm



Gestell X/BX 22/22-R  
mit Dreh- bzw. Dreh-  
und automatischer  
Rückstellfunktion  
B/H/T ca. 54/41/54 cm



Gestell X/BX M23/M23-R  
mit Dreh- bzw. Dreh-  
und automatischer  
Rückstellfunktion  
B/H/T ca. 42/41/42 cm



Gestell X/BX 26/26-R  
mit Dreh- bzw. Dreh-  
und automatischer  
Rückstellfunktion  
B/H/T ca. 40/41/40 cm

SITZSCHALEN



Sitzschale XAN  
Niedriglehner  
B/H/T ca. 46/52/48,5 cm



Sitzschale XCN  
Niedriglehner  
B/H/T ca. 46/51,5/48 cm



Griff wird  
passend zur  
Gestellfarbe  
geliefert



Sitzschale XDH  
Hochlehner  
B/H/T ca. 46/60,5/48 cm



Sitzschale XANA  
Armlehnstuhl/Niedriglehner  
B/H/T ca. 57/51,5/48,5 cm



Sitzschale XCN  
Armlehnstuhl/Niedriglehner  
B/H/T ca. 57/52/48 cm

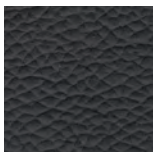


Griff wird  
passend zur  
Gestellfarbe  
geliefert

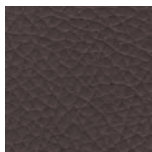


Sitzschale XDHA  
Armlehnstuhl/Hochlehner  
B/H/T ca. 57/61/48 cm

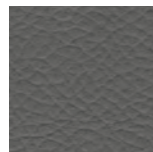
BEZÜGE



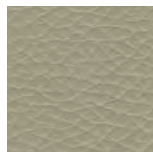
Black  
Kunstleder  
schwarz



Brown  
Kunstleder  
braun



Grey  
Kunstleder  
grau



Taupe  
Kunstleder  
taupe



Indigo  
Stoff  
blau



Plum  
Stoff  
lila



Koala  
Leder  
taupe

	Sitzschalen ohne Armlehnen	Sitzschalen mit Armlehnen
Gestelle 21 /22/ M 23/ 26 mit Drehfunktion		
Gestelle 21-R/ 22-R/ M23-R/ 26-R mit dreh- und automati- scher Rückstellfunktion		



Farb- und Modellabweichungen bzw. die Korrektur von irrtümlichen Angaben behalten wir uns vor.

## QUALITÄT IM DETAIL

- Vielfältige Kombinationsmöglichkeiten
- Über 1.500 verschiedene Barhocker- Varianten erhältlich
- 12 Barhockergestelle
- 2 Gestell-Materialausführungen
- 6 Gestelle sind höhenverstellbar durch Liffunktion und mit Drehfunktion ausgestattet, optional mit automatischer Rückstellfunktion erhältlich
- 4 verschiedene Sitzschalen
- 6 Stoff-, 3 Leder- und 7 Mikrofaserbezüge
- Optional sind Armlehnen erhältlich
- Besonders hoher Sitzkomfort durch viskoelastische Komfortpolsterung

# Amico

Farb- und Modellabweichungen bzw. die Korrektur von irrtümlichen Angaben behalten wir uns vor.

## MODELLBESCHREIBUNG

MONDO AMADORA ist ein umfangreiches Barhockersystem mit einer großen Auswahl an Stoff-, Leder- und Mikrofaserbezügen. Durch die individuell miteinander kombinierbaren Sitzschalen und Gestelle bietet dieses System umfangreiche Gestaltungsmöglichkeiten für jeden Wohn- und Essbereich.

Einige Barhocker sind aufgrund ihrer integrierten Liftfunktion höhenverstellbar. Einige Gestelle sind zudem auch mit automatischer Rückstellfunktion erhältlich. Optional sind für alle Varianten passende Armlehnen lieferbar. Aufgrund der viskoelastischen Komfortpolsterung bietet Ihnen MONDO AMICO einen besonders hohen Sitzkomfort. Passende Stühle aus dem dazugehörigen Stuhlsystem runden dieses Sitzmöbelsystem ab.

## ERGONOMIE

- Bei Barhockern mit Liftfunktion:  
Sitzhöhe verstellbar von 55-80 cm



- Einige Gestelle sind optional auch mit einer Rückholmechanik erhältlich, die den Sitz automatisch in die Urposition zurückdreht



# Amico

Farb- und Modellabweichungen bzw. die Korrektur von irrtümlichen Angaben behalten wir uns vor.

## GESTELLAUSFÜHRUNGEN



Edelstahl  
**ST**



schwarz gepulvert  
**BL**

### Sitzhöhe ca. 67 cm



Gestell **59**  
Kantrohr  
B/H/T ca. 38/61/45 cm



Gestell **60**  
Rundrohr  
B/H/T ca. 38/61/45 cm



Gestell **62**  
B/H/T ca. 42/61/52 cm

### Sitzhöhe ca. 80 cm



Gestell **57**  
Kantrohr  
B/H/T ca. 38/74/45 cm



Gestell **58**  
Rundrohr  
B/H/T ca. 38/74/45 cm



Gestell **61**  
B/H/T ca. 42/74/52 cm

Artikelnummer = Gestell-Materialausführung + Gestell + Bezug + Sitzschale  
Beispiel: ST M53 Slate XAB

# Amico

Farb- und Modellabweichungen bzw. die Korrektur von irrümlichen Angaben behalten wir uns vor.

## GESTELLE

Die angegebenen Maße beziehen sich nur auf die abgebildeten Gestelle.



**Gestell 51**  
mit Dreh- und  
Liftfunktion  
B/H/T ca.  
36/74/36 cm



**Gestell 52**  
mit Dreh- und  
Liftfunktion  
(Sternfuß Aluminium gebürstet  
bei Ausführung Edelstahl)  
B/H/T ca.  
54/74/54 cm



**Gestell M53**  
mit Dreh- und  
Liftfunktion  
B/H/T ca. 42/74/42 cm



**Gestell 54**  
mit Dreh- und  
Liftfunktion  
B/H/T ca. 42/74/42 cm



**Gestell M55**  
mit Dreh- und  
Liftfunktion  
B/H/T ca. 40/74/40 cm



**Gestell 56**  
mit Dreh- und  
Liftfunktion  
B/H/T ca.  
40/74/40 cm



**Gestell 51-R**  
mit Dreh-, Lift- und  
automatischer  
Rückstellfunktion  
B/H/T ca.  
36/74/36 cm



**Gestell 52-R**  
mit Dreh-, Lift- und  
automatischer  
Rückstellfunktion  
(Sternfuß Aluminium gebürstet  
bei Ausführung Edelstahl)  
B/H/T ca. 54/74/54 cm



**Gestell M53-R**  
mit Dreh-, Lift- und  
automatischer  
Rückstellfunktion  
B/H/T ca. 42/74/42 cm



**Gestell 56-R**  
mit Dreh-, Lift- und  
automatischer  
Rückstellfunktion  
B/H/T ca. 40/74/40 cm

Artikelnummer = Gestell-Materialausführung + Gestell + Bezug + Sitzschale  
Beispiel: ST M53 + Slate + XAB



# Amico

Farb- und Modellabweichungen bzw. die Korrektur von irrtümlichen Angaben behalten wir uns vor.

## SITZSCHALEN

Die angegebenen Maße beziehen sich nur auf die abgebildeten Sitzschalen.



**Sitzschale XAB**  
B/H/T ca. 40/38/42 cm

NEU



**Sitzschale XBB**  
B/H/T ca. 40/38/42 cm

NEU



**Sitzschale XCB**  
B/H/T ca. 40/38/42 cm

NEU



Griff wird  
passend zur  
Gestellfarbe  
geliefert



**Sitzschale XDB**  
B/H/T ca. 40/34/42 cm

NEU



Armlehnen für alle Varianten  
optional erhältlich:

**AL-Set-1:**  
Ausführung  
Edelstahl

**BL-AL-Set-1:**  
Ausführung  
schwarz gepulvert

Artikelnummer = Gestell-Materialausführung + Gestell + Bezug + Sitzschale  
Beispiel: ST M53 + Slate + XAB

# Amico

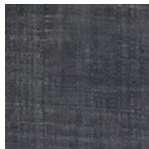
Farb- und Modellabweichungen bzw. die Korrektur von irrtümlichen Angaben behalten wir uns vor.

## BEZÜGE

### • Stoff-Bezüge



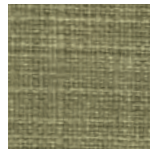
**Soot**  
Stoff  
schwarz



**Slate**  
Stoff  
steingrau



**Iron**  
Stoff  
moosgrau



**Clover**  
Stoff  
hellgrün



**Ruby**  
Stoff  
rot

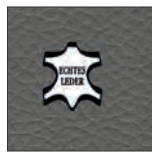


**Khaki**  
Stoff  
beige

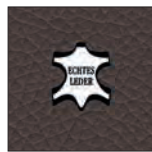
### • Lederbezüge



**Raven II**  
Leder  
schwarz



**Stone II**  
Leder  
grau



**Toffee II**  
Leder  
braun

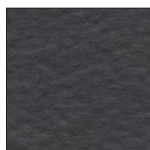
### • Mikrofaser-Bezüge



**Zinc**  
Mikrofaser  
hellgrau



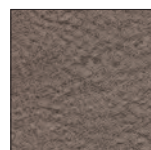
**Onyx**  
Mikrofaser  
dunkelgrau



**Night**  
Mikrofaser  
carbonschwarz



**Rust**  
Mikrofaser  
braun



**Cream**  
Mikrofaser  
hellbraun



**Amber**  
Mikrofaser  
bernstein-  
farben



**Fern**  
Mikrofaser  
grün

Artikelnummer = Gestell-Materialausführung + Gestell + Bezug + Sitzschale  
Beispiel: ST M53 Slate XAB

