

Möbel LETZ

Finden und Wohlfühlen



Typenplan

Carasco von VALMONDO - Stuhl in Carbon Schwarz

Wichtiger Hinweis für Sie

Etwaige Hinweise des Herstellers in dieser Produktinformation, die sich auf die Gewährleistung beziehen, haben für Sie keinerlei Bindungswirkung und können von Ihnen ignoriert werden. Ihre gesetzlichen Gewährleistungsrechte als Verbraucher uns gegenüber, als Ihrem Verkäufer, werden dadurch in keiner Weise berührt oder eingeschränkt. Sie können sich wegen aller Mängel jederzeit an uns wenden. Darüber hinaus gehende Herstellergarantien bleiben natürlich unberührt. Dieser Artikel wird hergestellt von MWA aktuell Vertriebsges. mbH & Co. KG, Im Walsumer Esch 15-17, 49577 Ankum, Deutschland, info@mwa-aktuell.com

Möbel Letz GmbH
Am Gewerbepark 11
06895 Zahna-Elster

Tel.: 035383 - 6018 50

Fax.: 035383 - 6018 17

CARASCO



VALMONDO[®]
... aus Liebe zur Natur

Qualität im Detail

- Sitzschalen: 3 verschiedene Sitzschalen erhältlich,
wahlweise mit gepolsterten Armlehnen
- Gestelle: 4 Stuhlgestelle in 2 Materialausführungen
- Bezüge: Hochwertige Mikrofaserbezüge
- Funktionen: (optional) : Drehgestelle mit automatischer Rückstellfunktion
(optional) : „Motion“ - Funktion
- Kombinationsmöglichkeiten: 336 Varianten

Drehgestelle mit automa- tischer Rückstellfunktion

360 Grad - drehbar
+
automatische Rückstellfunktion

Der Stuhl geht nach dem
Aufstehen immer in die
Ausgangsposition zurück



MOTION - Funktion - für noch mehr Sitzkomfort

3D - Sitzkomfort

Der Sitz ist dreidimensional
in alle Richtungen beweglich
und sorgt so für noch
komfortableres und
aktiv - dynamisches Sitzen



5
JAHRE
GARANTIE

Bei VALMONDO legen wir viel Wert
auf Service und Qualität. Bei
unseren exklusiven Handels-
partnern erhalten Sie 5 Jahre
Garantie auf alle neu erworbenen
VALMONDO Möbel!

Inhalt

Modellbeschreibung	Seite 2
Kombinationsmöglichkeiten	Seite 3-5

Gestellausführungen



ST
Edelstahl



BL
schwarz gepulvert

Gestelle



Gestell V1
B/H/T ca. 45 / 40 / 45 cm



Gestell V37
mit Drehfunktion
B/H/T ca. 45 / 40 / 45 cm



Gestell V2
B/H/T ca. 50 / 40 / 52 cm



Gestell V38
mit Drehfunktion
B/H/T ca. 45 / 40 / 45 cm

Gestelle



Gestell V37-R
mit Dreh- und automatischer
Rückstellfunktion
B/H/T ca. 45 / 40 / 45 cm



Gestell V38-R
mit Dreh- und automatischer
Rückstellfunktion
B/H/T ca. 45 / 40 / 45 cm



Gestell V37-M
mit Drehfunktion
+ MOTION-Funktion
B/H/T ca. 45 / 40 / 45 cm



Gestell V38-M
mit Drehfunktion
+ MOTION-Funktion
B/H/T ca. 45 / 40 / 45 cm



Gestell V37-RM
mit Dreh- und automatischer
Rückstellfunktion
+ MOTION-Funktion
B/H/T ca. 45 / 40 / 45 cm



Gestell V38-RM
mit Dreh- und automatischer
Rückstellfunktion
+ MOTION-Funktion
B/H/T ca. 45 / 40 / 45 cm

Sitzschalen



Sitzschale **VMA**

B/H/T ca. 53 / 50 / 48 cm



Sitzschale **VMB**

B/H/T ca. 48 / 45 / 48 cm



Griff nur in Ausführung Edelstahl erhältlich

Sitzschale **VMC**

B/H/T ca. 50 / 50 / 49 cm



Sitzschale **VMAL**

B/H/T ca. 58 / 50 / 48 cm



Sitzschale **VMBL**

B/H/T ca. 58 / 45 / 48 cm



Griff nur in Ausführung Edelstahl erhältlich

Sitzschale **VMCL**

B/H/T ca. 58 / 50 / 49 cm

Bezüge

Mikrofaser



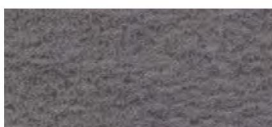
ZINC
hellgrau



CREAM
hellbraun



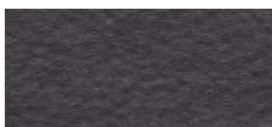
RUST
braun



ONYX
dunkelgrau



AMBER
bernsteinfarben



NIGHT
carbon-schwarz



FERN
grün

Die Artikelnummer setzt sich folgendermaßen zusammen:

1. Gestellfarbe - 2. Gestell - 3. Bezug - 4. Sitzschale
ST - V1 - ZINC - VMC

	 <p>VMA VMB</p> <p>VMAL VMBL</p> <p>VMC</p> <p>VMCL</p>	
 <p>ST/BL V1</p>  <p>ST/BL V2</p>		
 <p>ST/BL V37 ST/BL V38 mit Drehfunktion</p>		
 <p>ST/BL V37-R ST/BL V38-R mit Dreh- und automatischer Rückstellfunktion</p>		
 <p>ST/BL V37-M ST/BL V38-M mit Drehfunktion +MOTION-Funktion</p>		
 <p>ST/BL V37-RM ST/BL V38-RM mit Dreh- und automatischer Rückstellfunktion +MOTION-Funktion</p>		

QUALITÄT

VALMONDO Möbel sind außerordentlich langlebig und zeitlos. Sorgfältig ausgewählte und getrocknete Hölzer, handwerkliche Verarbeitung, perfekte technische Funktion und exklusives Design unterstreichen die Wertigkeit und Qualität der Möbel.

 <p>5 JAHRE GARANTIE</p>	<p>Bei VALMONDO legen wir viel Wert auf Service und Qualität. Bei unseren exklusiven Handelspartnern erhalten Sie 5 Jahre Garantie auf alle neu erworbenen VALMONDO Möbel!</p>
--	--



MONDO[®]
VALMONDO ist eine Kollektion der Marke MONDO – aus Liebe zur Natur.
www.mondo-moebel.de/valmondo

