

Möbel LETZ

Finden und Wohlfühlen



Typenplan

Nova von MWA aktuell - Esstisch mit grauer Tischplatte

Wichtiger Hinweis für Sie

Etwaige Hinweise des Herstellers in dieser Produktinformation, die sich auf die Gewährleistung beziehen, haben für Sie keinerlei Bindungswirkung und können von Ihnen ignoriert werden. Ihre gesetzlichen Gewährleistungsrechte als Verbraucher uns gegenüber, als Ihrem Verkäufer, werden dadurch in keiner Weise berührt oder eingeschränkt. Sie können sich wegen aller Mängel jederzeit an uns wenden. Darüber hinaus gehende Herstellergarantien bleiben natürlich unberührt. Dieser Artikel wird hergestellt von MWA aktuell Vertriebsges. mbH & Co. KG, Im Walsumer Esch 15-17, 49577 Ankum, Deutschland

Möbel Letz GmbH
Am Gewerbepark 11
06895 Zahna-Elster

Tel.: 035383 - 6018 50

Fax.: 035383 - 6018 17



Wählen Sie aus
über 2.000 verschiedenen
Tischvarianten!



Sie haben die Wahl:

- Esstische/Hochtische/Tresentische/Couchtische
- 4 Tischhöhen
- 4 Gestelle in verschiedenen Materialausführungen
- 17 Tischplatten-Maße
- 17 Tischplatten-Ausführungen (Glas, Glas-Keramik & HPL 3D-Struktur)
- Esstische mit und ohne Auszugfunktion erhältlich

1. Wählen Sie die Höhe Ihres Tisches



Esstische

Höhe ca. 77 cm



Tresentische

Höhe ca. 92 cm



Hochtische

Höhe ca. 105 cm



Couchtische

Höhe ca. 45 cm

2. Wählen Sie die Form und Größe Ihres Tisches



Rundtische

Ø ca. 65 cm
Ø ca. 90 cm
Ø ca. 115 cm



Säulentische

- mit 1 Säule -
ca. 70 x 70 cm
ca. 80 x 80 cm
ca. 90 x 60 cm



Säulentische

- mit 2 Säulen -
ca. 110 x 65 cm
ca. 120 x 70 cm
ca. 140 x 80 cm
ca. 160 x 90 cm
ca. 180 x 90 cm
ca. 220 x 100 cm



Vierfüßtische

ca. 90 x 60 cm
ca. 110 x 65 cm
ca. 120 x 80 cm
ca. 140 x 90 cm
ca. 160 x 90 cm
ca. 180 x 90 cm



Gestell FET

ca. 120 x 70 cm
ca. 140 x 80 cm
ca. 160 x 90 cm
ca. 180 x 90 cm
ca. 220 x 100 cm

- nur für Esstische -

3. Wählen Sie die gewünschte Tischplattenausführung



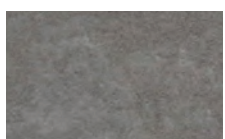
- WHITE

Glas weiß



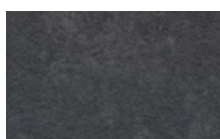
- GREY

Glas silbergrau



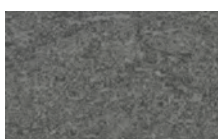
- GK51

Glas-Keramik Sand



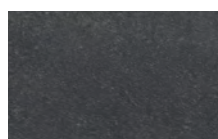
- GK52

Glas-Keramik Oxid



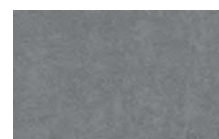
- GK53

Glas-Keramik Granit



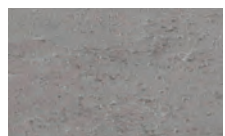
- GK54

Glas-Keramik Maron



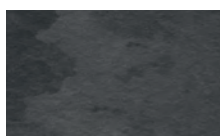
- GK55

Glas-Keramik Beton



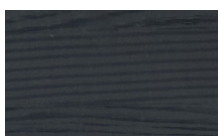
- 3D3

HPL 3D-Struktur
Beton hell



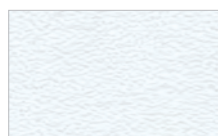
- 3D4

HPL 3D-Struktur
Terra



- 3D9

HPL 3D-Struktur
Wenge



- 3D10

HPL 3D-Struktur
weiß



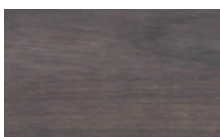
- 3D12

HPL 3D-Struktur
Eiche



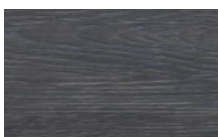
- 3D13

HPL 3D-Struktur
Boston Eiche
(Sägerau-Optik)



- 3D14

HPL 3D-Struktur
Wildeiche braun



- 3D15

HPL 3D-Struktur
Wildeiche schwarz



- 3D16

HPL 3D-Struktur
Wildeiche weiß



- 3D52

HPL 3D-Struktur
Eiche bianco

4. Wählen Sie die gewünschte Tischgestell-Ausführung

Säulentische (mit 1 oder 2 Säulen) & Rundtische



- STST

Säule Edelstahl
Bodenplatte Edelstahl



- BLST

Säule schwarz gepulvert
Bodenplatte Edelstahl



- BLBL

Säule schwarz gepulvert
Bodenplatte schwarz
gepulvert



- STBL

Säule Edelstahl
Bodenplatte schwarz
gepulvert

Vierfüßtische & Tischgestell FET



- ST

Edelstahl



- BL

schwarz gepulvert



Die Artikelnummer setzt sich folgendermaßen zusammen:

1. Gestellart	2. Gestellausführung	3. Tischmaß	4. Farbe der Tischplatte
NO1	- STST	- 70	- 3D3

Säulen-Esstische (Höhe ca. 77 cm)

	Glas GREY	Glas WHITE	HPL 3D-Struktur	Glas- Keramik
NO1-... (Farbe Tischgestell) - 70-... (Farbe Tischplatte) ca. 70 x 70 cm, Tischgestell mit 1 eckigen Tischsäule				
NO1-... (Farbe Tischgestell) - 80-... (Farbe Tischplatte) ca. 80 x 80 cm, Tischgestell mit 1 eckigen Tischsäule				
NO1-... (Farbe Tischgestell) - 90-... (Farbe Tischplatte) ca. 90 x 60 cm, Tischgestell mit 1 eckigen Tischsäule				nicht lieferbar
NO1-... (Farbe Tischgestell) - 110-... (Farbe Tischplatte) ca. 110 x 65 cm, Tischgestell mit 2 eckigen Tischsäulen				nicht lieferbar
NO1-... (Farbe Tischgestell) - 120-... (Farbe Tischplatte) ca. 120 x 70 cm, Tischgestell mit 2 eckigen Tischsäulen				
NO1-... (Farbe Tischgestell) - 140-... (Farbe Tischplatte) ca. 140 x 80 cm, Tischgestell mit 2 eckigen Tischsäulen				
NO1-... (Farbe Tischgestell) - 160-... (Farbe Tischplatte) ca. 160 x 90 cm, Tischgestell mit 2 eckigen Tischsäulen				
NO1-... (Farbe Tischgestell) - 180-... (Farbe Tischplatte) ca. 180 x 90 cm, Tischgestell mit 2 eckigen Tischsäulen				
NO1-... (Farbe Tischgestell) - 220-... (Farbe Tischplatte) ca. 220 x 100 cm, Tischgestell mit 2 eckigen Tischsäulen				

Tischgestell FET (Höhe ca. 77 cm)

	Glas GREY	Glas WHITE	HPL 3D-Struktur	Glas- Keramik
FET-... (Farbe Tischgestell) - 120-... (Farbe Tischplatte) ca. 120 x 70 cm				
FET-... (Farbe Tischgestell) - 140-... (Farbe Tischplatte) ca. 140 x 80 cm				
FET-... (Farbe Tischgestell) - 160-... (Farbe Tischplatte) ca. 160 x 90 cm				
FET-... (Farbe Tischgestell) - 180-... (Farbe Tischplatte) ca. 180 x 90 cm				
FET-... (Farbe Tischgestell) - 220-... (Farbe Tischplatte) ca. 220 x 100 cm				

Säulen-Tresentische (Höhe ca. 92 cm)

	Glas GREY	Glas WHITE	HPL 3D-Struktur	Glas- Keramik
NO4-... (Farbe Tischgestell) -70-... (Farbe Tischplatte) ca. 70 x 70 cm, Tischgestell mit 1 eckigen Tischsäule				
NO4-... (Farbe Tischgestell) -80-... (Farbe Tischplatte) ca. 80 x 80 cm, Tischgestell mit 1 eckigen Tischsäule				
NO4-... (Farbe Tischgestell) -90-... (Farbe Tischplatte) ca. 90 x 60 cm, Tischgestell mit 1 eckigen Tischsäule				nicht lieferbar
NO4-... (Farbe Tischgestell) -110-... (Farbe Tischplatte) ca. 110 x 65 cm, Tischgestell mit 2 eckigen Tischsäulen				nicht lieferbar
NO4-... (Farbe Tischgestell) -120-... (Farbe Tischplatte) ca. 120 x 70 cm, Tischgestell mit 2 eckigen Tischsäulen				
NO4-... (Farbe Tischgestell) -140-... (Farbe Tischplatte) ca. 140 x 80 cm, Tischgestell mit 2 eckigen Tischsäulen				
NO4-... (Farbe Tischgestell) -160-... (Farbe Tischplatte) ca. 160 x 90 cm, Tischgestell mit 2 eckigen Tischsäulen				
NO4-... (Farbe Tischgestell) -180-... (Farbe Tischplatte) ca. 180 x 90 cm, Tischgestell mit 2 eckigen Tischsäulen				
NO4-... (Farbe Tischgestell) -220-... (Farbe Tischplatte) ca. 220 x 100 cm, Tischgestell mit 2 eckigen Tischsäulen				

Säulen-Hochtische (Höhe ca. 105 cm)

	Glas GREY	Glas WHITE	HPL 3D-Struktur	Glas- Keramik
NO2-... (Farbe Tischgestell) -70-... (Farbe Tischplatte) ca. 70 x 70 cm, Tischgestell mit 1 eckigen Tischsäule				
NO2-... (Farbe Tischgestell) -80-... (Farbe Tischplatte) ca. 80 x 80 cm, Tischgestell mit 1 eckigen Tischsäule				
NO2-... (Farbe Tischgestell) -90-... (Farbe Tischplatte) ca. 90 x 60 cm, Tischgestell mit 1 eckigen Tischsäule				nicht lieferbar
NO2-... (Farbe Tischgestell) -110-... (Farbe Tischplatte) ca. 110 x 65 cm, Tischgestell mit 2 eckigen Tischsäulen				nicht lieferbar
NO2-... (Farbe Tischgestell) -120-... (Farbe Tischplatte) ca. 120 x 70 cm, Tischgestell mit 2 eckigen Tischsäulen				
NO2-... (Farbe Tischgestell) -140-... (Farbe Tischplatte) ca. 140 x 80 cm, Tischgestell mit 2 eckigen Tischsäulen				
NO2-... (Farbe Tischgestell) -160-... (Farbe Tischplatte) ca. 160 x 90 cm, Tischgestell mit 2 eckigen Tischsäulen				
NO2-... (Farbe Tischgestell) -180-... (Farbe Tischplatte) ca. 180 x 90 cm, Tischgestell mit 2 eckigen Tischsäulen				
NO2-... (Farbe Tischgestell) -220-... (Farbe Tischplatte) ca. 220 x 100 cm, Tischgestell mit 2 eckigen Tischsäulen				

Säulen-Couchtische (Höhe ca. 45 cm)

	Glas GREY	Glas WHITE	HPL 3D-Struktur	Glas- Keramik
NO3-... (Farbe Tischgestell) -70-... (Farbe Tischplatte) ca. 70 x 70 cm, Tischgestell mit 1 eckigen Tischsäule				
NO3-... (Farbe Tischgestell) -80-... (Farbe Tischplatte) ca. 80 x 80 cm, Tischgestell mit 1 eckigen Tischsäule				
NO3-... (Farbe Tischgestell) -90-... (Farbe Tischplatte) ca. 90 x 60 cm, Tischgestell mit 1 eckigen Tischsäule				nicht lieferbar
NO3-... (Farbe Tischgestell) -110-... (Farbe Tischplatte) ca. 110 x 65 cm, Tischgestell mit 2 eckigen Tischsäulen				nicht lieferbar
NO3-... (Farbe Tischgestell) -120-... (Farbe Tischplatte) ca. 120 x 70 cm, Tischgestell mit 2 eckigen Tischsäulen				
NO3-... (Farbe Tischgestell) -140-... (Farbe Tischplatte) ca. 140 x 80 cm, Tischgestell mit 2 eckigen Tischsäulen				
NO3-... (Farbe Tischgestell) -160-... (Farbe Tischplatte) ca. 160 x 90 cm, Tischgestell mit 2 eckigen Tischsäulen				
NO3-... (Farbe Tischgestell) -180-... (Farbe Tischplatte) ca. 180 x 90 cm, Tischgestell mit 2 eckigen Tischsäulen				
NO3-... (Farbe Tischgestell) -220-... (Farbe Tischplatte) ca. 220 x 100 cm, Tischgestell mit 2 eckigen Tischsäulen				



Materialstärke der Tischbeine: ca. 10 x 10 cm



Vierfuß-Esstische (Höhe ca. 77 cm)

	Glas GREY	Glas WHITE	HPL 3D-Struktur	Glas- Keramik
DE1-...(Farbe Tischgestell) -90-...(Farbe Tischplatte) ca. 90 x 60 cm				nicht lieferbar
DE1-...(Farbe Tischgestell) -110-...(Farbe Tischplatte) ca. 110 x 65 cm				nicht lieferbar
DE1-...(Farbe Tischgestell) -120-...(Farbe Tischplatte) ca. 120 x 80 cm				
DE1-...(Farbe Tischgestell) -140-...(Farbe Tischplatte) ca. 140 x 90 cm				
DE1-...(Farbe Tischgestell) -160-...(Farbe Tischplatte) ca. 160 x 90 cm				
DE1-...(Farbe Tischgestell) -180-...(Farbe Tischplatte) ca. 180 x 90 cm				



Vierfuß-Tresentische (Höhe ca. 92 cm)

	Glas GREY	Glas WHITE	HPL 3D-Struktur	Glas- Keramik
DE4-...(Farbe Tischgestell) -90-...(Farbe Tischplatte) ca. 90 x 60 cm				nicht lieferbar
DE4-...(Farbe Tischgestell) -110-...(Farbe Tischplatte) ca. 110 x 65 cm				nicht lieferbar
DE4-...(Farbe Tischgestell) -120-...(Farbe Tischplatte) ca. 120 x 80 cm				
DE4-...(Farbe Tischgestell) -140-...(Farbe Tischplatte) ca. 140 x 90 cm				
DE4-...(Farbe Tischgestell) -160-...(Farbe Tischplatte) ca. 160 x 90 cm				
DE4-...(Farbe Tischgestell) -180-...(Farbe Tischplatte) ca. 180 x 90 cm				



Materialstärke der Tischbeine: ca. 10 x 10 cm



Vierfuß-Hochtische (Höhe ca. 105 cm)

	Glas GREY	Glas WHITE	HPL 3D-Struktur	Glas- Keramik
DE2-...(Farbe Tischgestell) -90-...(Farbe Tischplatte) ca. 90 x 60 cm				nicht lieferbar
DE2-...(Farbe Tischgestell) -110-...(Farbe Tischplatte) ca. 110 x 65 cm				nicht lieferbar
DE2-...(Farbe Tischgestell) -120-...(Farbe Tischplatte) ca. 120 x 80 cm				
DE2-...(Farbe Tischgestell) -140-...(Farbe Tischplatte) ca. 140 x 90 cm				
DE2-...(Farbe Tischgestell) -160-...(Farbe Tischplatte) ca. 160 x 90 cm				
DE2-...(Farbe Tischgestell) -180-...(Farbe Tischplatte) ca. 180 x 90 cm				



Vierfuß-Couchtische (Höhe ca. 45 cm)

	Glas GREY	Glas WHITE	HPL 3D-Struktur	Glas- Keramik
DE3-...(Farbe Tischgestell) -90-...(Farbe Tischplatte) ca. 90 x 60 cm				nicht lieferbar
DE3-...(Farbe Tischgestell) -110-...(Farbe Tischplatte) ca. 110 x 65 cm				nicht lieferbar
DE3-...(Farbe Tischgestell) -120-...(Farbe Tischplatte) ca. 120 x 80 cm				
DE3-...(Farbe Tischgestell) -140-...(Farbe Tischplatte) ca. 140 x 90 cm				
DE3-...(Farbe Tischgestell) -160-...(Farbe Tischplatte) ca. 160 x 90 cm				
DE3-...(Farbe Tischgestell) -180-...(Farbe Tischplatte) ca. 180 x 90 cm				

Runde Esstische (Höhe ca. 77 cm)

	Glas GREY	Glas WHITE	HPL 3D-Struktur	Glas- Keramik
NO1-... (Farbe Tischgestell) - R65-... (Farbe Tischplatte) Ø ca. 65 cm, Tischgestell mit runder Säule				
NO1-... (Farbe Tischgestell) - R90-... (Farbe Tischplatte) Ø ca. 90 cm, Tischgestell mit runder Säule				
NO1-... (Farbe Tischgestell) - R115-... (Farbe Tischplatte) Ø ca. 115 cm, Tischgestell mit runder Säule				nicht lieferbar

Runde Tresentische (Höhe ca. 92 cm)

	Glas GREY	Glas WHITE	HPL 3D-Struktur	Glas- Keramik
NO4-... (Farbe Tischgestell) - R65-... (Farbe Tischplatte) Ø ca. 65 cm, Tischgestell mit runder Säule				
NO4-... (Farbe Tischgestell) - R90-... (Farbe Tischplatte) Ø ca. 90 cm, Tischgestell mit runder Säule				
NO4-... (Farbe Tischgestell) - R115-... (Farbe Tischplatte) Ø ca. 115 cm, Tischgestell mit runder Säule				nicht lieferbar

Runde Hochtische (Höhe ca. 105 cm)

	Glas GREY	Glas WHITE	HPL 3D-Struktur	Glas- Keramik
NO2-... (Farbe Tischgestell) - R65-... (Farbe Tischplatte) Ø ca. 65 cm, Tischgestell mit runder Säule				
NO2-... (Farbe Tischgestell) - R90-... (Farbe Tischplatte) Ø ca. 90 cm, Tischgestell mit runder Säule				
NO2-... (Farbe Tischgestell) - R115-... (Farbe Tischplatte) Ø ca. 115 cm, Tischgestell mit runder Säule				nicht lieferbar

Runde Couchtische (Höhe ca. 45 cm)

	Glas GREY	Glas WHITE	HPL 3D-Struktur	Glas- Keramik
NO3-... (Farbe Tischgestell) - R65-... (Farbe Tischplatte) Ø ca. 65 cm, Tischgestell mit runder Säule				
NO3-... (Farbe Tischgestell) - R90-... (Farbe Tischplatte) Ø ca. 90 cm, Tischgestell mit runder Säule				
NO3-... (Farbe Tischgestell) - R115-... (Farbe Tischplatte) Ø ca. 115 cm, Tischgestell mit runder Säule				nicht lieferbar

Säulentische mit Vorkopfauszug (2 Auszugplatten)**1. Wählen Sie ein Tischgestell**Gestell **SET**Gestell **FET**Gestell **YET****2. Wählen Sie die Größe der Tischplatte**

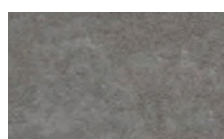
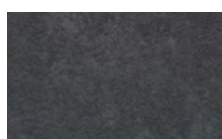
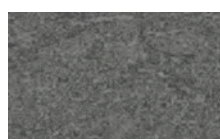
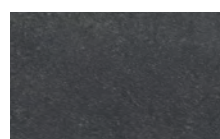
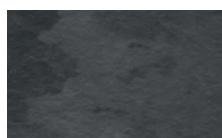
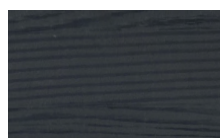
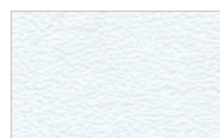
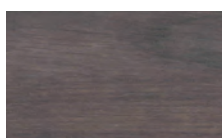
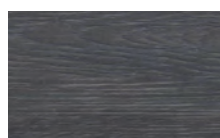
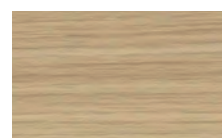
ca. 120 x 80 cm
mit 2 Auszugplatten (je 30 cm)
ausziehbar auf ca. 180 cm

-320-

ca. 140 x 90 cm
mit 2 Auszugplatten (je 40 cm)
ausziehbar auf ca. 220 cm

-340-

ca. 160 x 90 cm
mit 2 Auszugplatten (je 45 cm)
ausziehbar auf ca. 250 cm

-350-**3. Wählen Sie die gewünschte Tischplatten-Ausführung****- WHITE**
Glas weiß**- GREY**
Glas silbergrau**- GK51**
Glas-Keramik Sand**- GK52**
Glas-Keramik Oxid**- GK53**
Glas-Keramik Granit**- GK54**
Glas-Keramik Maron**- GK55**
Glas-Keramik Beton**- 3D3**
HPL 3D-Struktur
Beton hell**- 3D4**
HPL 3D-Struktur
Terra**- 3D9**
HPL 3D-Struktur
Wenge**- 3D10**
HPL 3D-Struktur
weiß**- 3D12**
HPL 3D-Struktur
Eiche**- 3D13**
HPL 3D-Struktur
Boston Eiche
(Sägerau-Optik)**- 3D14**
HPL 3D-Struktur
Wildecke braun**- 3D15**
HPL 3D-Struktur
Wildecke schwarz**- 3D16**
HPL 3D-Struktur
Wildecke weiß**- 3D52**
HPL 3D-Struktur
Eiche bianco

4. Wählen Sie die Tischgestell-Ausführung

Gestelle **SET & YET**



- STST

Säule Edelstahl
Bodenplatte Edelstahl



- BLST

Säule schwarz gepulvert
Bodenplatte Edelstahl



- BLBL

Säule schwarz gepulvert
Bodenplatte schwarz
gepulvert



- STBL

Säule Edelstahl
Bodenplatte schwarz
gepulvert

Gestell **FET**



- ST

Edelstahl



- BL

schwarz gepulvert

Säulentische mit Vorkopfauszug (2 Auszugplatten)



Gestell SET (Höhe ca. 77 cm)

	Glas GREY	Glas WHITE	HPL 3D-Struktur	Glas- Keramik
NO1 -...(Farbe Tischgestell) - 320 -...(Farbe Tischplatte) ca. 120 x 80 cm, ausziehbar auf ca. 180 cm				
NO1 -...(Farbe Tischgestell) - 340 -...(Farbe Tischplatte) ca. 140 x 90 cm, ausziehbar auf ca. 220 cm				
NO1 -...(Farbe Tischgestell) - 350 -...(Farbe Tischplatte) ca. 160 x 90 cm, ausziehbar auf ca. 250 cm				



Gestell FET (Höhe ca. 77 cm)

	Glas GREY	Glas WHITE	HPL 3D-Struktur	Glas- Keramik
FET -...(Farbe Tischgestell) - 320 -...(Farbe Tischplatte) ca. 120 x 80 cm, ausziehbar auf ca. 180 cm				
FET -...(Farbe Tischgestell) - 340 -...(Farbe Tischplatte) ca. 140 x 90 cm, ausziehbar auf ca. 220 cm				
FET -...(Farbe Tischgestell) - 350 -...(Farbe Tischplatte) ca. 160 x 90 cm, ausziehbar auf ca. 250 cm				



Gestell YET (Höhe ca. 77 cm)

	Glas GREY	Glas WHITE	HPL 3D-Struktur	Glas- Keramik
YET -...(Farbe Tischgestell) - 320 -...(Farbe Tischplatte) ca. 120 x 80 cm, ausziehbar auf ca. 180 cm				
YET -...(Farbe Tischgestell) - 340 -...(Farbe Tischplatte) ca. 140 x 90 cm, ausziehbar auf ca. 220 cm				
YET -...(Farbe Tischgestell) - 350 -...(Farbe Tischplatte) ca. 160 x 90 cm, ausziehbar auf ca. 250 cm				