

Möbel LETZ

Finden und Wohlfühlen



Typenplan

Seta 3060 von MONDO - Esszimmertisch mit weißer Glasplatte

Wichtiger Hinweis für Sie

Etwaige Hinweise des Herstellers in dieser Produktinformation, die sich auf die Gewährleistung beziehen, haben für Sie keinerlei Bindungswirkung und können von Ihnen ignoriert werden. Ihre gesetzlichen Gewährleistungsrechte als Verbraucher uns gegenüber, als Ihrem Verkäufer, werden dadurch in keiner Weise berührt oder eingeschränkt. Sie können sich wegen aller Mängel jederzeit an uns wenden. Darüber hinaus gehende Herstellergarantien bleiben natürlich unberührt. Dieser Artikel wird hergestellt von MWA aktuell Vertriebsges. mbH & Co. KG, Im Walsumer Esch 15-17, 49577 Ankum, Deutschland, info@mwa-aktuell.com

Möbel Letz GmbH
Am Gewerbepark 11
06895 Zahna-Elster

Tel.: 035383 - 6018 50

Fax.: 035383 - 6018 17

MONDO®

SCHÖNE MÖBEL. SCHÖNER LEBEN.



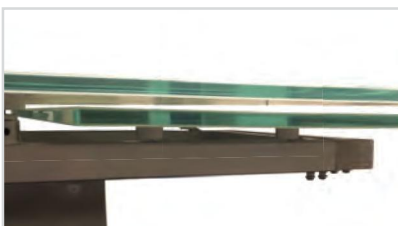
TYPENLISTE

TISCHSYSTEM

SETA

QUALITÄT IM DETAIL

- Wählen Sie aus über 1.600 verschiedenen Varianten!
- 5 verschiedene Tischgestelle
- 2 Gestell-Materialausführungen (Edelstahl, schwarz gepulvert)
- Rechteckige oder bootsförmige Tischplatten
- Tischplatten in 21 verschiedenen Ausführungen erhältlich (Glas, Glaskeramik, HPL 3D-Struktur)
- 4 verschiedene Tischplattenmaße
- Tische mit hochwertiger Auszugfunktion



Bitte beachten Sie, dass der Abstand der Auszugsplatten zueinander sich je nach Material im eingezogenen Zustand unterscheidet:
Tische mit Glas- und Glaskeramiktischplatte: ca. 1 cm Abstand
Tische mit HPL-Tischplatte: ca. 2,5 cm Abstand



MODELLBESCHREIBUNG

MONDO SETA ist ein vielfältiges Tischsystem, welches für nahezu jeden Wohn- und Essbereich einen passenden Tisch bereit hält. Sie haben die Wahl zwischen fünf verschiedenen Untergestellen, welche in Edelstahl oder schwarz gepulvert erhältlich sind. 4 Tischplatten-Größen sind in verschiedenen Glas, Glaskeramik und HPL 3D-Struktur-Ausführungen erhältlich und mit einer hochwertigen Auszugfunktion ausgestattet. Kombinieren Sie Untergestell und Tischplatte nach Belieben und konfigurieren Sie einen Tisch ganz nach Ihren persönlichen Vorstellungen.

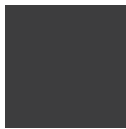
TISCHGESTELLE



GESTELLAUSFÜHRUNGEN FÜR GESTELLE XET & FET



-ST
Edelstahl



-BL
schwarz
gepulvert

GESTELLAUSFÜHRUNGEN FÜR GESTELLE VET.SET & YET



-STST



-BLBL

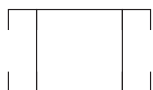


-BLST



-STBL

TISCHPLATTEN-GRÖSSEN

Rechteckige Tischplatten:

ca. 120 x 80 cm
mit 2 Auszugplatten (je 30 cm)
ausziehbar auf ca. 180 cm

-320-



ca. 140 x 90 cm
mit 2 Auszugplatten (je 40 cm)
ausziehbar auf ca. 220 cm

-340-



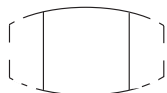
ca. 160 x 90 cm
mit 2 Auszugplatten (je 45 cm)
ausziehbar auf ca. 250 cm

-350-



ca. 180 x 90 cm
mit 2 Auszugplatten (je 45 cm)
ausziehbar auf ca. 270 cm

-380-

Bootsförmige Tischplatten:

ca. 120 x 85 cm
mit 2 Auszugplatten (je 30 cm)
ausziehbar auf ca. 180 cm

-420-



ca. 140 x 90 cm
mit 2 Auszugplatten (je 40 cm)
ausziehbar auf ca. 220 cm

-440-



ca. 160 x 90 cm
mit 2 Auszugplatten (je 45 cm)
ausziehbar auf ca. 250 cm

-450-



ca. 180 x 95 cm
mit 2 Auszugplatten (je 45 cm)
ausziehbar auf ca. 270 cm

-480-

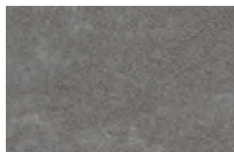
TISCHPLATTEN-AUSFÜHRUNGEN



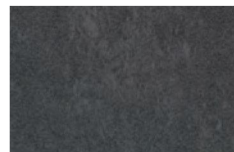
- WHITE
Glas weiß



- GREY
Glas grau



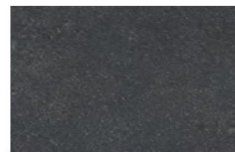
- GK51
Glaskeramik Sand



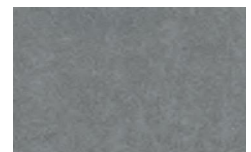
- GK52
Glaskeramik Oxid



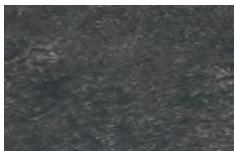
- GK53
Glaskeramik Granit



- GK54
Glaskeramik Maron



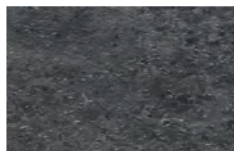
- GK55
Glaskeramik Beton



- 3DM2
HPL 3D-Struktur
Metal



- 3DM5
HPL 3D-Struktur
Halifax Eiche weiß



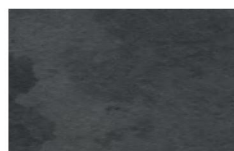
- 3DM8
HPL 3D-Struktur
Schiefer



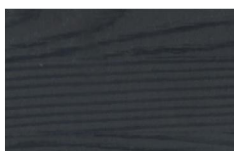
- 3DM17
HPL 3D-Struktur
Pasadena Pinie



- 3D3
HPL 3D-Struktur
Beton hell



- 3D4
HPL 3D-Struktur
Terra



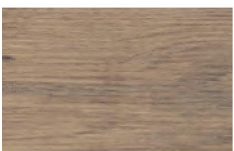
- 3D9
HPL 3D-Struktur
Wenge



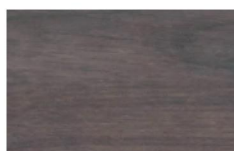
- 3D10
HPL 3D-Struktur
weiß



- 3D12
HPL 3D-Struktur
Eiche



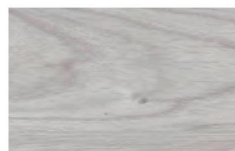
- 3D13
HPL 3D-Struktur
Boston Eiche
sägerauh-Optik



- 3D14
HPL 3D-Struktur
Wildeiche braun



- 3D15
HPL 3D-Struktur
Wildeiche schwarz



- 3D16
HPL 3D-Struktur
Wildeiche weiß



- 3D52
HPL 3D-Struktur
Eiche bianco

Artikelnummer = Modell + Säulenfarbe/(Farbe Bodenplatte) + Größe/Art der Tischplatte + Tischplattenfarbe
 Beispiel: SET - STBL - 340 - GREY



Rechteckige Tische

Höhe ca. 77 cm

Ausführung Tischplatte:	Glas	HPL 3D-Struktur	Glas-Keramik
FET/XET - ... (Farbe Tischsäule) - 320 - ... (Farbe Tischplatte) ca. 120 x 80 cm, ausziehbar auf ca. 180 cm (2 Auszugplatten je 30 cm)			
FET/XET - ... (Farbe Tischsäule) - 340 - ... (Farbe Tischplatte) ca. 140 x 90 cm, ausziehbar auf ca. 220 cm (2 Auszugplatten je 40 cm)			
FET/XET - ... (Farbe Tischsäule) - 350 - ... (Farbe Tischplatte) ca. 160 x 90 cm, ausziehbar auf ca. 250 cm (2 Auszugplatten je 45 cm)			
FET/XET - ... (Farbe Tischsäule) - 380 - ... (Farbe Tischplatte) ca. 180 x 90 cm, ausziehbar auf ca. 270 cm (2 Auszugplatten je 45 cm)			

Bootsförmige Tische

Höhe ca. 77 cm

Ausführung Tischplatte:	Glas	HPL 3D-Struktur	Glas-Keramik
FET/XET - ... (Farbe Tischsäule) - 420 - ... (Farbe Tischplatte) ca. 120 x 85 cm, ausziehbar auf ca. 180 cm (2 Auszugplatten je 30 cm)		nicht lieferbar	nicht lieferbar
FET/XET - ... (Farbe Tischsäule) - 440 - ... (Farbe Tischplatte) ca. 140 x 90 cm, ausziehbar auf ca. 220 cm (2 Auszugplatten je 40 cm)		nicht lieferbar	nicht lieferbar
FET/XET - ... (Farbe Tischsäule) - 450 - ... (Farbe Tischplatte) ca. 160 x 90 cm, ausziehbar auf ca. 250 cm (2 Auszugplatten je 45 cm)		nicht lieferbar	nicht lieferbar
FET/XET - ... (Farbe Tischsäule) - 480 - ... (Farbe Tischplatte) ca. 180 x 95 cm, ausziehbar auf ca. 270 cm (2 Auszugplatten je 45 cm)		nicht lieferbar	nicht lieferbar



Rechteckige Tische

Höhe ca. 77 cm

Ausführung Tischplatte:	Glas	HPL 3D-Struktur	Glas-Keramik
VET - ... (Farbe Tischsäule) - 320 - ... (Farbe Tischplatte) ca. 120 x 80 cm, ausziehbar auf ca. 180 cm (2 Auszugplatten je 30 cm)			
VET - ... (Farbe Tischsäule) - 340 - ... (Farbe Tischplatte) ca. 140 x 90 cm, ausziehbar auf ca. 220 cm (2 Auszugplatten je 40 cm)			
VET - ... (Farbe Tischsäule) - 350 - ... (Farbe Tischplatte) ca. 160 x 90 cm, ausziehbar auf ca. 250 cm (2 Auszugplatten je 45 cm)			
VET - ... (Farbe Tischsäule) - 380 - ... (Farbe Tischplatte) ca. 180 x 90 cm, ausziehbar auf ca. 270 cm (2 Auszugplatten je 45 cm)			

Bootsförmige Tische

Höhe ca. 77 cm

Ausführung Tischplatte:	Glas	HPL 3D-Struktur	Glas-Keramik
VET - ... (Farbe Tischsäule) - 420 - ... (Farbe Tischplatte) ca. 120 x 85 cm, ausziehbar auf ca. 180 cm (2 Auszugplatten je 30 cm)		nicht lieferbar	nicht lieferbar
VET - ... (Farbe Tischsäule) - 440 - ... (Farbe Tischplatte) ca. 140 x 90 cm, ausziehbar auf ca. 220 cm (2 Auszugplatten je 40 cm)		nicht lieferbar	nicht lieferbar
VET - ... (Farbe Tischsäule) - 450 - ... (Farbe Tischplatte) ca. 160 x 90 cm, ausziehbar auf ca. 250 cm (2 Auszugplatten je 45 cm)		nicht lieferbar	nicht lieferbar
VET - ... (Farbe Tischsäule) - 480 - ... (Farbe Tischplatte) ca. 180 x 95 cm, ausziehbar auf ca. 270 cm (2 Auszugplatten je 45 cm)		nicht lieferbar	nicht lieferbar



Rechteckige Säulentische

Höhe ca. 77 cm

Ausführung Tischplatte:	Glas	HPL 3D-Struktur	Glas-Keramik
YET - ... (Farbe Tischsäule) - 320 - ... (Farbe Tischplatte) ca. 120 x 80 cm, ausziehbar auf ca. 180 cm (2 Auszugplatten je 30 cm)			
YET - ... (Farbe Tischsäule) - 340 - ... (Farbe Tischplatte) ca. 140 x 90 cm, ausziehbar auf ca. 220 cm (2 Auszugplatten je 40 cm)			
YET - ... (Farbe Tischsäule) - 350 - ... (Farbe Tischplatte) ca. 160 x 90 cm, ausziehbar auf ca. 250 cm (2 Auszugplatten je 45 cm)			
YET - ... (Farbe Tischsäule) - 380 - ... (Farbe Tischplatte) ca. 180 x 90 cm, ausziehbar auf ca. 270 cm (2 Auszugplatten je 45 cm)			

Bootsförmige Säulentische

Höhe ca. 77 cm

Ausführung Tischplatte:	Glas	HPL 3D-Struktur	Glas-Keramik
YET - ... (Farbe Tischsäule) - 420 - ... (Farbe Tischplatte) ca. 120 x 85 cm, ausziehbar auf ca. 180 cm (2 Auszugplatten je 30 cm)		nicht lieferbar	nicht lieferbar
YET - ... (Farbe Tischsäule) - 440 - ... (Farbe Tischplatte) ca. 140 x 90 cm, ausziehbar auf ca. 220 cm (2 Auszugplatten je 40 cm)		nicht lieferbar	nicht lieferbar
YET - ... (Farbe Tischsäule) - 450 - ... (Farbe Tischplatte) ca. 160 x 90 cm, ausziehbar auf ca. 250 cm (2 Auszugplatten je 45 cm)		nicht lieferbar	nicht lieferbar
YET - ... (Farbe Tischsäule) - 480 - ... (Farbe Tischplatte) ca. 180 x 95 cm, ausziehbar auf ca. 270 cm (2 Auszugplatten je 45 cm)		nicht lieferbar	nicht lieferbar



SCHÖNE MÖBEL. SCHÖNER LEBEN.

• QUALITÄT

Der Name MONDO steht für zuverlässige Qualität. In Material, Verarbeitung, Funktion und Design folgt die gehobene Einrichtungsmarke seit vielen Jahren kontrollierten Qualitätsmaßstäben. Über die Sicherung der strengen Richtlinien wachen erfahrene MONDO Qualitätsbeauftragte. Die geprüfte Qualität jedes einzelnen Möbels ist mit einer 5-Jahres-Garantie verbrieft. Das garantieren wir als Ihr MONDO Fachhändler.

• DESIGN

Alle Designs von MONDO sind exklusiv. Sie werden von renommierten Designern und Kreativen mit viel Gefühl für die Marke entwickelt. MONDO Möbel zeichnen sich durch eine hohe Wertigkeit, emotionale Wärme, planbare Individualität und perfektionierte Funktionalität im Sinne unserer Kunden aus.

MONDO erhalten Sie nur bei uns und in ausgewählten führenden Einrichtungshäusern.

WWW.MONDO-MOEBEL.DE



INTERNATIONALE TOP-DESIGNER

Viele kreative Köpfe stehen hinter dem exklusiven Design von MONDO.
Die Designer von links nach rechts:
Kurt Beier, K. W. Göcke, Ute Bröker.

