

# Möbel LETZ

*Finden und Wohlfühlen*



## Typenplan

Como von MWA aktuell - Barhocker mit schwarzem Lederbezug

### **Wichtiger Hinweis für Sie**

Etwaige Hinweise des Herstellers in dieser Produktinformation, die sich auf die Gewährleistung beziehen, haben für Sie keinerlei Bindungswirkung und können von Ihnen ignoriert werden. Ihre gesetzlichen Gewährleistungsrechte als Verbraucher uns gegenüber, als Ihrem Verkäufer, werden dadurch in keiner Weise berührt oder eingeschränkt. Sie können sich wegen aller Mängel jederzeit an uns wenden. Darüber hinaus gehende Herstellergarantien bleiben natürlich unberührt. Dieser Artikel wird hergestellt von MWA aktuell Vertriebsges. mbH & Co. KG, Im Walsumer Esch 15-17, 49577 Ankum, Deutschland

Möbel Letz GmbH  
Am Gewerbepark 11  
06895 Zahna-Elster

Tel.: 035383 - 6018 50

Fax.: 035383 - 6018 17

# STUHLSYSTEM

GÜLTIG AB 01.11.2023

## MOKA



# MOKA

Farb- und Modellabweichungen bzw. die Korrektur von irrtümlichen Angaben behalten wir uns vor.

## QUALITÄT IM DETAIL

- Vielfältige Kombinationsmöglichkeiten
- Wählen Sie aus 2.400 verschiedenen Stuhl-Varianten
- 8 Stuhlgestelle
- 2 Gestelloberflächen
- 10 verschiedene Sitzschalen
- 6 Leder- und 9 Mikrofaserbezüge
- Besonders hoher Sitzkomfort durch viskoelastische Komfortauflage
- Alle Stuhlgestelle belastbar bis max. 140 kg
- Passende Bänke und Barhocker erhältlich

# MOKA

Farb- und Modellabweichungen bzw. die Korrektur von irrtümlichen Angaben behalten wir uns vor.

## Modellbeschreibung

MOKA ist ein umfangreiches Stuhlsystem mit einer großen Auswahl an Leder- und Mikrofaserbezügen. Durch die individuell miteinander kombinierbaren Sitzschalen und Gestelle bietet dieses System umfangreiche Gestaltungsmöglichkeiten für jeden Wohn- und Essbereich.

Die Stühle sind sowohl mit als auch ohne Armlehnen erhältlich.

Zudem können Sie zwischen Edelstahl und schwarz gepulverten Stuhlgestellen wählen.

Aufgrund der viskoelastischen Komfortauflage bietet Ihnen MOKA einen besonders hohen Sitzkomfort. Passende Bänke & Barhocker aus den dazugehörigen Bank- und Barhockersystemen runden dieses System ab.

## ERGONOMIE

- Besonders hoher Sitzkomfort durch viskoelastische Komfortauflage auf Sitz und Rücken - Diese passt sich optimal Ihren Körperkonturen an.



- Alle Stativgestelle in 5 Ausführungen erhältlich:
  - fix
  - mit 360° Drehfunktion
  - mit 360° Dreh- und automatischer Rückstellfunktion
  - mit 360° Dreh- und MOTION- Funktion
  - mit 360° Dreh-, automatischer Rückstell- und MOTION-Funktion

Farb- und Modellabweichungen bzw. die Korrektur von irrtümlichen Angaben behalten wir uns vor.

GESTELLOBERFLÄCHEN



Edelstahl  
**CA**



schwarz gepulvert  
**CB**



GESTELLE OHNE FUNKTION Die angegebenen Maße beziehen sich nur auf die abgebildeten Gestelle.



**Gestell 21**  
B/H/T ca. 42/42/53 cm



**Gestell 31**  
Begros exklusiv!  
B/H/T ca. 45/42/53 cm



**Gestell 41**  
B/H/T ca. 42/42/53 cm



**Gestell 51**  
Begros exklusiv!  
B/H/T ca. 45/42/53 cm



**Gestell 71**  
B/H/T ca. 44/42/46 cm



**Gestell 81**  
B/H/T ca. 44/41/56 cm



**Gestell 37 FIX**  
B/H/T ca. 44/41/44 cm



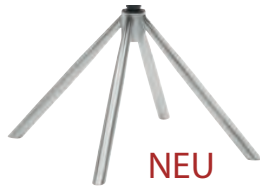
**Gestell 38 FIX**  
B/H/T ca. 44/41/44 cm

Artikelnummer = Gestellfarbe + Gestell + Bezug + Sitzschale  
Beispiel: CA + 31 + Night + OC

# Moka

Farb- und Modellabweichungen bzw. die Korrektur von irrtümlichen Angaben behalten wir uns vor.

## GESTELLE MIT FUNKTION



**Gestell 37**  
B/H/T ca. 44/41/44 cm



**Gestell 38**  
B/H/T ca. 44/41/44

- mit 360°-Drehfunktion:



„ohne Zusatz“

- mit 360°-Drehfunktion und MOTION-3D-Sitzkomfort:



„-M“ an Artikelnummer anhängen

- mit 360°-Dreh- und automatischer Rückstellfunktion:  
(Stuhl geht nach dem Aufstehen in die Ursprungsposition zurück)



„-R“ an Artikelnummer anhängen

- mit 360°-Drehfunktion, MOTION-3D-Sitzkomfort und automatischer Rückstellfunktion:  
(Stuhl geht nach dem Aufstehen in die Ursprungsposition zurück)



„-RM“ an Artikelnummer anhängen

Artikelnummer =	Gestellfarbe	+	Gestell	+	Bezug	+	Sitzschale
Beispiel:	CA	+	38-RM	+	Onyx	+	PC

# Moka

Farb- und Modellabweichungen bzw. die Korrektur von irrtümlichen Angaben behalten wir uns vor.

Die angegebenen Maße beziehen sich nur auf die abgebildeten Sitzschalen.

## SITZSCHALEN



Sitzschale **NC**  
mit Diamant-Steppung  
B/H/T ca. 47/52/62 cm  
**Begros exklusiv!**



Sitzschale **PC**  
B/H/T ca. 46/56/62 cm



Sitzschale **UC**  
mit Pfeifen-Steppung  
B/H/T ca. 46/56/62 cm



Der Griff wird  
immer passend  
zur Gestellfarbe  
geliefert



Sitzschale **NCL**  
mit Diamant-Steppung  
B/H/T ca. 59/52/62 cm  
**Begros exklusiv!**



Sitzschale **PCL**  
B/H/T ca. 58/56/62 cm



Sitzschale **UCL**  
mit Pfeifen-Steppung  
B/H/T ca. 58/56/62 cm



Der Griff wird  
immer passend  
zur Gestellfarbe  
geliefert



Sitzschale **OC**  
B/H/T ca. 47/62/60 cm



Sitzschale **YC**  
B/H/T ca. 47/55/62 cm  
**Begros exklusiv!**

**NEU**



Sitzschale **OCL**  
B/H/T ca. 59/62/60 cm

**NEU**



Sitzschale **YCL**  
B/H/T ca. 59/55/62 cm  
**Begros exklusiv!**

**NEU**

# Moka

Farb- und Modellabweichungen bzw. die Korrektur von irrtümlichen Angaben behalten wir uns vor.

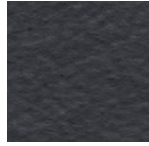
## • 9 Mikrofaser- Bezüge



**Zinc**  
Mikrofaser  
hellgrau



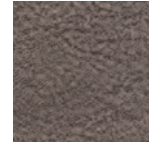
**Onyx**  
Mikrofaser  
dunkelgrau



**Night**  
Mikrofaser  
carbonschwarz



**Rust**  
Mikrofaser  
braun



**Cream**  
Mikrofaser  
hellbraun

Begros exklusiv!

**NEU**



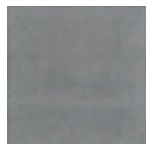
**Amber**  
Mikrofaser  
bernstein-  
farben

**NEU**



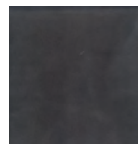
**Fern**  
Mikrofaser  
grün

**NEU**



**Dove**  
Mikrofaser  
grau

**NEU**



**Carbon**  
Mikrofaser  
anthrazit

## • 6 Leder- Bezüge

(als Sonderbestellung verfügbar, ca. 12 Wochen Lieferzeit)

**NEU**



**Tar**  
Leder  
schwarz

**NEU**



**Fog**  
Leder  
grau

**NEU**



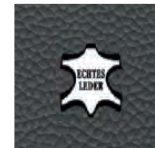
**Mud**  
Leder  
schlammfarbig

**NEU**



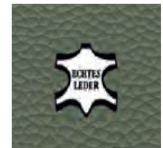
**Sea**  
Leder  
blaugrau

**NEU**



**Ash**  
Leder  
steingrau

**NEU**













**Pine**  
Leder  
grün

Artikelnummer = Gestellfarbe + Gestell + Bezug + Sitzschale  
Beispiel: CA + 37-M + Night + OC



# MOKA

Farb- und Modellabweichungen bzw. die Korrektur von irrtümlichen Angaben behalten wir uns vor.

	 <p>alle Sitzschalen <u>ohne</u> Armlehnen Sitzschalen NC, PC, UC, OC, YC</p>	 <p>alle Sitzschalen <u>mit</u> Armlehnen Sitzschalen NCL, PCL, UCL, OCL, YCL</p>
 <p>Gestell CA/CB 21</p>  <p>Gestell CA/CB 31 <i>Begros exklusiv!</i></p>  <p>Gestell CA/CB 41</p>  <p>Gestell CA/CB 51 <i>Begros exklusiv!</i></p>  <p>Gestell CA/CB 71</p>  <p>Gestell CA/CB 81</p>  <p>Gestell CA/CB 37 FIX</p>  <p>Gestell CA/CB 38 FIX</p>		

<p>Artikelnummer = Beispiel:</p>	<p>Gestellfarbe CA</p>	<p>+</p>	<p>Gestell 31</p>	<p>+</p>	<p>Bezug Night</p>	<p>+</p>	<p>Sitzschale OC</p>
--------------------------------------	----------------------------	----------	-----------------------	----------	------------------------	----------	--------------------------

Bitte gebt bei jeder Bestellung die exakte Kombination von Elementen und Bezugstoff an!  
GÜLTIG AB 01.11.2023

# MOKA

Farb- und Modellabweichungen bzw. die Korrektur von irrtümlichen Angaben behalten wir uns vor.

	 <p>alle Sitzschalen <u>ohne</u> Armlehnen Sitzschalen NC, PC, UC, OC, YC</p>	 <p>alle Sitzschalen <u>mit</u> Armlehnen Sitzschalen NCL, PCL, UCL, OCL, YCL</p>
 <p>Gestell <b>37</b> Mit Drehfunktion</p>		
 <p>Gestell <b>38</b> Mit Drehfunktion</p>		
 <p>Gestell <b>37-R</b> Mit Dreh- und Rückstellfunktion</p>		
 <p>Gestell <b>38-R</b> Mit Dreh- und Rückstellfunktion</p>		
 <p>Gestell <b>37-M</b> Mit Drehfunktion + Motionfunktion</p>		
 <p>Gestell <b>38-M</b> Mit Drehfunktion + Motionfunktion</p>		
 <p>Gestell <b>37-RM</b> Mit Dreh- und Rückstellfunktion + Motionfunktion</p>		
 <p>Gestell <b>38-RM</b> Mit Dreh- und Rückstellfunktion + Motionfunktion</p>		

Artikelnummer = Beispiel:	Gestellfarbe CA	+ +	Gestell 31	+ +	Bezug Night	+ +	Sitzschale OC
------------------------------	--------------------	--------	---------------	--------	----------------	--------	------------------

# BANKSYSTEM

GÜLTIG AB 01.11.2023

## MOKA



# MOKA

Farb- und Modellabweichungen bzw. die Korrektur von irrtümlichen Angaben behalten wir uns vor.

## QUALITÄT IM DETAIL

- Vielfältige Kombinationsmöglichkeiten
- Wählen Sie aus 1.620 verschiedenen Bank-Varianten
- 3 Bankgestelle
- 2 Gestell-Materialoberflächen
- 3 verschiedene Maße
- Wahlweise mit oder ohne Rückenlehne
- 3 verschiedene Sitzhöhen
- 6 Leder- und 9 Mikrofaserbezüge
- Passende Stühle und Barhocker erhältlich
- Sitz und Rücken mit viskoelastischer Komfortpolsterung

# MOKA

Farb- und Modellabweichungen bzw. die Korrektur von irrtümlichen Angaben behalten wir uns vor.

## Modellbeschreibung

MOKA ist ein umfangreiches Sitzbanksystem mit einer großen Auswahl an Leder- und Mikrofaserbezügen. Wählen Sie aus drei verschiedenen Gestellen, welche jeweils in Edelstahl oder schwarz gepulvert erhältlich sind. Die Bank ist ebenfalls als Tresen- oder Hochbank erhältlich.

Ob mit Rückenlehne oder ohne - das MOKA Banksystem bietet die passende Ergänzung zu dem dazugehörigen Stuhl- und Barhockersystem und sorgt aufgrund der viskoelastischen Komfortpolsterung auf Sitz und Rücken für einen besonderen Sitzkomfort.

## ERGONOMIE

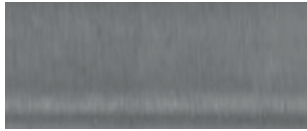
- Besonders hoher Sitzkomfort durch viskoelastische Komfortauflage auf Sitz und Rücken - Diese passt sich optimal Ihren Körperkonturen an.



# Moka

Farb- und Modellabweichungen bzw. die Korrektur von irrtümlichen Angaben behalten wir uns vor.

## GESTELLOBERFLÄCHEN



**ST**  
Edelstahl



**BL**  
schwarz gepulvert

## GESTELLE

Sitzbank,  
Sitzhöhe ca. 47 cm



Gestell **8**



Gestell **9**



Gestell **10**

Tresenbank,  
Sitzhöhe ca. 67 cm



Gestell **12**

Hochbank,  
Sitzhöhe ca. 80 cm



Gestell **13**

## GRÖSSEN

Rückenlehne (optional)  
Breite ca. 130 cm

Breite Sitz ca. 140 cm

**CA140**

Rückenlehne (optional)  
Breite ca. 150 cm

Breite Sitz ca. 160 cm

**CA160**

Rückenlehne (optional)  
Breite ca. 170 cm

Breite Sitz ca. 180 cm

**CA180**

Artikelnummer = Ausführung Gestell - Gestellform - Breite - Bezug - optional: mit Rückenlehne  
Beispiel: ST 9 -CA140 - Night - (R)

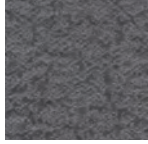
# Moka

Farb- und Modellabweichungen bzw. die Korrektur von irrtümlichen Angaben behalten wir uns vor.

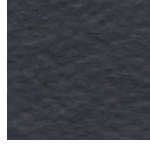
## • 9 Mikrofaser- Bezüge



**Zinc**  
Mikrofaser  
hellgrau



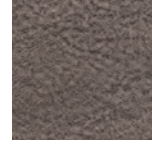
**Onyx**  
Mikrofaser  
dunkelgrau



**Night**  
Mikrofaser  
carbonschwarz



**Rust**  
Mikrofaser  
braun



**Cream**  
Mikrofaser  
hellbraun

Begros exklusiv!

**NEU**



**Amber**  
Mikrofaser  
bernstein-  
farben

**NEU**



**Fern**  
Mikrofaser  
grün

**NEU**



**Dove**  
Mikrofaser  
grau

**NEU**



**Carbon**  
Mikrofaser  
anthrazit

## • 6 Leder- Bezüge

(als Sonderbestellung verfügbar, ca. 12 Wochen Lieferzeit)

**NEU**



**Tar**  
Leder  
schwarz

**NEU**



**Fog**  
Leder  
grau

**NEU**



**Mud**  
Leder  
schlammfarbig

**NEU**



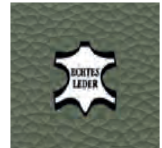
**Sea**  
Leder  
blaugrau

**NEU**



**Ash**  
Leder  
steingrau

**NEU**



**Pine**  
Leder  
grün

Artikelnummer = Ausführung Gestell - Gestellform - Breite - Bezug - optional: mit Rückenlehne  
Beispiel: ST 9 - CA140 -Night - (R)

# Moka

Farb- und Modellabweichungen bzw. die Korrektur von irrtümlichen Angaben behalten wir uns vor.

RÜCKENLEHNE **Bitte beachten Sie, dass die Hoch- und Tresenbänke nur mit Rückenlehne erhältlich sind.**



ohne Rückenlehne  
(ohne Zusatz)



mit Rückenlehne  
(-R an Artikelnummer anhängen)



mit Pfeifen-Steppung  
(-U an Artikelnummer anhängen)



mit Diamant-Steppung  
(-V an Artikelnummer anhängen)

Artikelnummer = Ausführung Gestell - Gestellform - Breite - Bezug - optional: mit Rückenlehne  
Beispiel: ST 9 - CA140 - Night - (R)



# MOKA

Farb- und Modellabweichungen bzw. die Korrektur von irrtümlichen Angaben behalten wir uns vor.

Sitzbank ohne Rückenlehne:

Sitzhöhe ca. 47 cm



ST/BL 8/9/10- CA140 (Bezug) B/H/T ca. 140/47/50 cm	
ST/BL 8/9/10- CA160 (Bezug) B/H/T ca. 160/47/50 cm	
ST/BL 8/9/10- CA180 (Bezug) B/H/T ca. 180/47/50 cm	

Sitzbank mit Rückenlehne:

Sitzhöhe ca. 47 cm



ST/BL 8/9/10- CA140 (Bezug) -R/U/V B/H/T ca. 140/87/60 cm	
ST/BL 8/9/10- CA160 (Bezug) -R/U/V B/H/T ca. 160/87/60 cm	
ST/BL 8/9/10- CA180 (Bezug) -R/U/V B/H/T ca. 180/87/60 cm	

# MOKA

Farb- und Modellabweichungen bzw. die Korrektur von irrtümlichen Angaben behalten wir uns vor.

## Tresenbank mit Rückenlehne:

Sitzhöhe ca. 67 cm



ST/BL 12- CA140 (Bezug)-R/U/V B/H/T ca. 140/107/60 cm	
ST/BL 12- CA160 (Bezug)-R/U/V B/H/T ca. 160/107/60 cm	
ST/BL 12- CA180 (Bezug)-R/U/V B/H/T ca. 180/107/60 cm	

## Hochbank mit Rückenlehne:

Sitzhöhe ca. 80 cm



ST/BL 13- CA140 (Bezug) -R/U/V B/H/T ca. 140/120/60 cm Sitzhöhe ca. 80 cm	
ST/BL 13- CA160 (Bezug) -R/U/V B/H/T ca. 160/120/60 cm Sitzhöhe ca. 80 cm	
ST/BL 13- CA180 (Bezug) -R/U/V B/H/T ca. 180/120/60 cm Sitzhöhe ca. 80 cm	

# BARHOCKERSYSTEM

GÜLTIG AB 01.11.2023

## MOKA



# MOKA

Farb- und Modellabweichungen bzw. die Korrektur von irrtümlichen Angaben behalten wir uns vor.

## QUALITÄT IM DETAIL

- Vielfältige Kombinationsmöglichkeiten
- Wählen Sie aus 2.160 verschiedenen Barhocker-Varianten
- 12 Barhockergestelle
- 2 Gestell-Materialoberflächen
- 6 Gestelle sind höhenverstellbar durch Liftfunktion und mit Drehfunktion ausgestattet, optional mit automatischer Rückstellfunktion erhältlich
- 6 verschiedene Sitzschalen erhältlich
- 6 Leder- und 9 Mikrofaserbezüge
- Optional sind Armlehnen erhältlich
- Besonders hoher Sitzkomfort durch viskoelastische Komfortauflage

# MOKA

Farb- und Modellabweichungen bzw. die Korrektur von irrtümlichen Angaben behalten wir uns vor.

## Modellbeschreibung

MOKA ist ein umfangreiches Barhockersystem mit einer großen Auswahl an Leder- und Mikrofaserbezügen. Durch die individuell miteinander kombinierbaren Sitzschalen und Gestelle bietet dieses System umfangreiche Gestaltungsmöglichkeiten für jeden Wohn- und Essbereich.

Einige Barhocker sind aufgrund ihrer integrierten Liftfunktion höhenverstellbar, manche Gestelle sind zudem auch mit automatischer Rückstellfunktion erhältlich. Optional sind für alle Varianten passende Armlehnen lieferbar. Aufgrund der viskoelastischen Komfortauflage bietet Ihnen MOKA einen besonders hohen Sitzkomfort. Passende Stühle und Bänke aus dem dazugehörigen Stuhl- und Banksystem runden dieses Sitzmöbelsystem ab.

## ERGONOMIE

- Bei Barhockern mit Liftfunktion:  
Sitzhöhe verstellbar von 55-80 cm



- Besonders hoher Sitzkomfort durch viskoelastische Komfortauflage auf Sitz und Rücken -  
Diese passt sich optimal Ihren Körperkonturen an.



- Einige Gestelle sind optional auch mit einer Rückholmechanik erhältlich, die den Sitz automatisch in die Urposition zurückdreht



# Moka

Farb- und Modellabweichungen bzw. die Korrektur von irrtümlichen Angaben behalten wir uns vor.

## GESTELLOBERFLÄCHEN



**ST**  
Edelstahl



**BL**  
schwarz gepulvert

## Sitzhöhe ca. 67 cm



Gestell **59**  
Kantrohr  
B/H/T ca. 38/61/45 cm



Gestell **60**  
Rundrohr  
B/H/T ca. 38/61/45 cm



Gestell **62**  
B/H/T ca. 42/61/52 cm

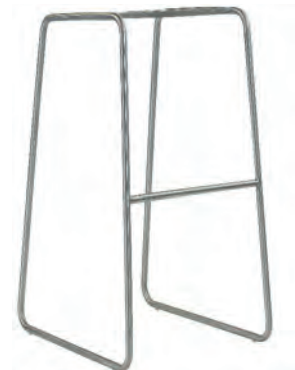
## Sitzhöhe ca. 80 cm



Gestell **57**  
Kantrohr  
B/H/T ca. 38/74/45 cm



Gestell **58**  
Rundrohr  
B/H/T ca. 38/74/45 cm



Gestell **61**  
B/H/T ca. 42/74/52 cm

Artikelnummer = Gestell-Materialausführung + Gestell + Bezug + Sitzschale  
Beispiel: ST M53 Night BS

# Moka

Farb- und Modellabweichungen bzw. die Korrektur von irrtümlichen Angaben behalten wir uns vor.

**GESTELLE** Die angegebenen Maße beziehen sich nur auf die abgebildeten Gestelle.

<p><b>Gestell 51</b> mit Dreh- und Liftfunktion B/H/T ca. 36/74/36 cm</p>	<p><b>Gestell 52</b> mit Dreh- und Liftfunktion <small>(Sternfuß Aluminium gebürstet bei Ausführung Edelstahl)</small> B/H/T ca. 54/74/54 cm</p>	<p><b>Gestell M53</b> mit Dreh- und Liftfunktion B/H/T ca. 42/74/42 cm <b>Begros exklusiv!</b></p>	<p><b>Gestell 54</b> mit Dreh- und Liftfunktion B/H/T ca. 42/74/42 cm</p>	<p><b>Gestell M55</b> mit Dreh- und Liftfunktion B/H/T ca. 40/74/40 cm <b>Begros exklusiv!</b></p>
<p><b>Gestell 56</b> mit Dreh- und Liftfunktion B/H/T ca. 40/74/40 cm</p>	<p><b>Gestell 51-R</b> mit Dreh-, Lift- und automatischer Rückstellfunktion B/H/T ca. 36/74/36 cm</p>	<p><b>Gestell 52-R</b> mit Dreh-, Lift- und automatischer Rückstellfunktion <small>(Sternfuß Aluminium gebürstet bei Ausführung Edelstahl)</small> B/H/T ca. 54/74/54 cm</p>	<p><b>Gestell M53-R</b> mit Dreh-, Lift- und automatischer Rückstellfunktion B/H/T ca. 42/74/42 cm <b>Begros exklusiv!</b></p>	<p><b>Gestell 56-R</b> mit Dreh-, Lift- und automatischer Rückstellfunktion B/H/T ca. 40/74/40 cm</p>

Artikelnummer =	Gestell-Materialausführung	+	Gestell	+	Bezug	+	Sitzschale
Beispiel:	ST		M53		Night		BS

# Moka

Farb- und Modellabweichungen bzw. die Korrektur von irrtümlichen Angaben behalten wir uns vor.

## SITZSCHALEN

Die angegebenen Maße beziehen sich nur auf die abgebildeten Sitzschalen.



Sitzschale **BO**  
B/H/T ca. 40/41/43 cm



Griff nur in  
Ausführung  
Edelstahl  
erhältlich

Sitzschale **BS**  
B/H/T ca. 39/33/42 cm  
**Begros exklusiv!**



Sitzschale **BY**  
B/H/T ca. 39/33/42 cm  
**Begros exklusiv!**



Sitzschale **BP**  
B/H/T ca. 40/32/44 cm



Der Griff wird immer  
passend zur Gestellfarbe  
geliefert

Sitzschale **BU**  
mit Pfeifen-Steppung  
B/H/T ca. 40/32/44 cm



Sitzschale **BV**  
mit Diamant-Steppung  
B/H/T ca. 40/32/44 cm



Armlehnen für alle Varianten  
optional erhältlich:

**AL-Set-1:**  
Ausführung  
Edelstahl

**BL-AL-Set-1:**  
Ausführung  
schwarz gepulvert



- Besonders hoher Sitzkomfort durch viskoelastische Komfortauflage auf Sitz und Rücken - Diese passt sich optimal Ihren Körperkonturen an.

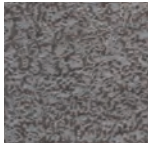
Artikelnummer = Gestell-Materialausführung + Gestell + Bezug + Sitzschale  
Beispiel: ST M53 Night BS



# Moka

Farb- und Modellabweichungen bzw. die Korrektur von irrtümlichen Angaben behalten wir uns vor.

## • 9 Mikrofaser- Bezüge



**Zinc**  
Mikrofaser  
hellgrau



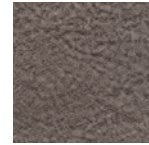
**Onyx**  
Mikrofaser  
dunkelgrau



**Night**  
Mikrofaser  
carbonschwarz



**Rust**  
Mikrofaser  
braun



**Cream**  
Mikrofaser  
hellbraun

Begros exklusiv!

**NEU**



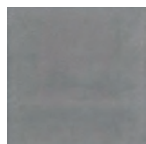
**Amber**  
Mikrofaser  
bernstein-  
farben

**NEU**



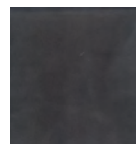
**Fern**  
Mikrofaser  
grün

**NEU**



**Dove**  
Mikrofaser  
grau

**NEU**



**Carbon**  
Mikrofaser  
anthrazit

## • 6 Leder- Bezüge

(als Sonderbestellung verfügbar, ca. 12 Wochen Lieferzeit)

**NEU**



**Tar**  
Leder  
schwarz

**NEU**



**Fog**  
Leder  
grau

**NEU**



**Mud**  
Leder  
schlammfarbig

**NEU**



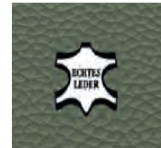
**Sea**  
Leder  
blaugrau

**NEU**



**Ash**  
Leder  
steingrau

**NEU**








**Pine**  
Leder  
grün

Artikelnummer = Gestell-Materialausführung + Gestell + Bezug + Sitzschale  
 Beispiel: ST M53 Night BS

# MOKA

Farb- und Modellabweichungen bzw. die Korrektur von irrtümlichen Angaben behalten wir uns vor.

	alle Sitzschalen BO, BS, BP, BU, BV, BY	
<p>alle Tresenhockergestelle <u>ohne Funktion</u> (Sitzhöhe ca. 67 cm)</p>  <p>Gestelle ST / BL 59 ST / BL 60 ST / BL 62</p>		
<p>alle Barhockergestelle <u>ohne Funktion</u> (Sitzhöhe ca. 80 cm)</p>  <p>Gestelle ST / BL 57 ST / BL 58 ST / BL 61</p>		
<p>alle Barhockergestelle <u>mit Liftfunktion</u></p>  <p>Gestelle ST / BL 51 ST / BL 52 ST / BL M53 ST / BL 54 ST / BL M55 ST / BL 56</p>		
<p>alle Barhockergestelle <u>mit Lift- und Rückstellfunktion</u></p>  <p>Gestelle ST / BL 51-R ST / BL 52-R ST / BL M53-R ST / BL 56-R</p>		
 <p>Armlehnen für alle Varianten optional erhältlich</p>	<p><b>AL-Set-1:</b></p> <p>Ausführung Edelstahl</p>	<p><b>BL-AL-Set-1:</b></p> <p>Ausführung schwarz gepulvert</p>

Artikelnummer = Beispiel:	Gestell-Materialausführung ST	+	Gestell M53	+	Bezug Night	+	Sitzschale BS
------------------------------	----------------------------------	---	----------------	---	----------------	---	------------------