

Möbel LETZ

Finden und Wohlfühlen



Typenplan

Lyon aus der Kollektion Letz - Eckcouch burgund

Wichtiger Hinweis für Sie

Etwaige Hinweise des Herstellers in dieser Produktinformation, die sich auf die Gewährleistung beziehen, haben für Sie keinerlei Bindungswirkung und können von Ihnen ignoriert werden. Ihre gesetzlichen Gewährleistungsrechte als Verbraucher uns gegenüber, als Ihrem Verkäufer, werden dadurch in keiner Weise berührt oder eingeschränkt. Sie können sich wegen aller Mängel jederzeit an uns wenden. Darüber hinaus gehende Herstellergarantien bleiben natürlich unberührt. Dieser Artikel wird hergestellt von Möbel Letz GmbH, Am Gewerbepark 11, 06895 Zahna-Elster, Deutschland

Möbel Letz GmbH
Am Gewerbepark 11
06895 Zahna-Elster

Tel.: 035383 - 6018 50

Fax.: 035383 - 6018 17

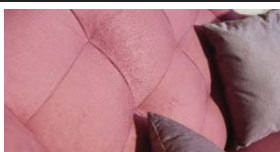
Lyon



Bild: LYON Rec (Li)-2er (Re)_Monolith 69 burgund + 3x Zierkissen Forest 4 burgund Mix (Kissen nicht im Lieferumfang)



Detail 1:
Softe Rücklehne mit Steppung und natürlicher Faltenbildung



Detail 2:
Spiderfuß Metall schwarz
Holzfuß wenge



Detail 3:
Moderne Armlehne



Detail 4:
Ohrensessel-Optik

Gestell: Tragende Teile aus massivem Hartholz, Verbindungen der tragenden Teile verdübelt oder verzapft, Spanplatte, Sperrholz, Fichte

Sitzaufbau: Wellenfedern, Schaumkern, umgeben von einer 150g Vliesabdeckung, Raumgewicht / Stauchhärte - T3037, Sitzkissen fest

Rückenaufbau: Polstergurte, Schaumkern in Sandwichaufbau, umgeben von einer 400g Vliesabdeckung. Raumgewicht / Stauchhärte -T2233+T2315, Rücken fest





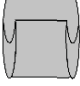
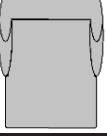

Fussvariante: Spiderfuß Metall schwarz - 16 cm
Holzfuß wenge - 15 cm

Allgemeine Bestellhinweise: Recarmiere links oder rechts

Garnituren sind im Rücken im Original Bezugstoff bezogen!

Raumgewicht (RG) Das Raumgewicht zeigt das Gewicht des Schaumstoffes pro Volumeneinheit in kg/m³ an.
Stauchhärte Die Stauchhärte oder der Kompressionswiderstand ist der Druck (in Kilopascal=Kpa ausgedrückt), der notwendig ist, um den Schaum bis zu 40% seiner ursprünglichen Dicke zusammenzudrücken.
HR Hochelastischer Kaltschaum mit hoher Rückstellkraft

Lyon

		Bezug PG A	Bezug PG B	Bezug PG C	Bezug PG D
	2er (Li)-Rec (Re) (B/T/H): 225/150/105 Sitztiefe/Sitzbreite: 57/195 Sitzhöhe: 48cm Coli: 3,00 m ³				
	Rec (Li)-2er (Re) (B/T/H): 225/150/105 Sitztiefe/Sitzbreite: 57/195 Sitzhöhe: 48cm Coli: 3,00 m ³				
	3er Sofa (B/T/H): 185/93/105 Sitztiefe/Sitzbreite: 57/155 Sitzhöhe: 48cm Coli: 1,70m ³				
	2er Sofa (B/T/H): 140/93/105 Sitztiefe/Sitzbreite: 57/110 Sitzhöhe: 48cm Coli: 1,3m ³				
	Sessel (B/T/H): 80/93/105 Sitztiefe/Sitzbreite: 57/50 Sitzhöhe: 48cm Coli: 0,7m ³				
	Loveseat (B/T/H): 110/150/105 Sitztiefe/Sitzbreite: 111/74 Sitzhöhe: 48cm Coli: 1,2m ³				
	Hocker (B/T/H): 41/56/48 Sitztiefe/Sitzbreite: 41/56 Sitzhöhe: 48cm Coli: 0,13m ³				