

# Möbel LETZ

*Finden und Wohlfühlen*



## Typenplan

Tiramo von MONDO - Bartisch mit grauer Glasplatte

### **Wichtiger Hinweis für Sie**

Etwaige Hinweise des Herstellers in dieser Produktinformation, die sich auf die Gewährleistung beziehen, haben für Sie keinerlei Bindungswirkung und können von Ihnen ignoriert werden. Ihre gesetzlichen Gewährleistungsrechte als Verbraucher uns gegenüber, als Ihrem Verkäufer, werden dadurch in keiner Weise berührt oder eingeschränkt. Sie können sich wegen aller Mängel jederzeit an uns wenden. Darüber hinaus gehende Herstellergarantien bleiben natürlich unberührt. Dieser Artikel wird hergestellt von MWA aktuell, Im Walsumer Esch 15-17, 49577 Ankum, Deutschland, [info@mwa-aktuell.com](mailto:info@mwa-aktuell.com)

Möbel Letz GmbH  
Am Gewerbepark 11  
06895 Zahna-Elster

Tel.: 035383 - 6018 50

Fax.: 035383 - 6018 17

# MONDO®

SCHÖNE MÖBEL. SCHÖNER LEBEN.



## FAKTURA EK-PREIS- UND TYPENLISTE

TISCHSYSTEM

TIRAMO 3086

## QUALITÄT IM DETAIL

- Esstische, Tresentische, Hochtische und Couchtische in einem System
- 14 verschiedene Tischplatten-Größen
- Quadratische, rechteckige oder runde Tische
- Vierfuß-, Säulen- und Rundtische
- 7 Untergestelle in 4 verschiedenen Farb- und Materialausführungen
- Tischplatten in 22 verschiedenen Ausführungen erhältlich



**MODELLBESCHREIBUNG**

MONDO TIRAMO 3086 ist ein vielfältiges Tischsystem, welches für jeden Wohn- und Essbereich einen passenden Tisch bereit hält. Ob Esstisch, Hochtisch, Tresentisch oder Couchtisch - alle Varianten sind mit verschiedenen Tischplatten-Größen erhältlich, welche sowohl in HPL als auch in Glas, Glaskeramik oder Glas Spraystone lieferbar sind. MONDO TIRAMO 3086 wird nahezu allen Wünschen gerecht. Dieses System bietet Ihnen Vierfüßtische, Säulen- und auch Rundtische. Die Untergestelle sind dabei in Edelstahl, schwarz gepulvert oder auch in massivem Holz erhältlich. Lassen Sie sich von der Vielfalt dieses Programmes begeistern und konfigurieren Sie einen Tisch ganz nach Ihren persönlichen Vorstellungen.

**TISCHHÖHEN**



Esstisch  
Höhe ca. 77 cm



Tresentisch  
Höhe ca. 92 cm



Hochtisch  
Höhe ca. 105 cm



Couchtisch  
Höhe ca. 45 cm

**TISCHGRÖSSEN**



Rundtische

Ø ca. 65 cm  
Ø ca. 90 cm  
Ø ca. 115 cm



Säulentische  
- mit 1 Säule -

ca. 70 x 70 cm  
ca. 80 x 80 cm  
ca. 90 x 60 cm



Säulentische  
- mit 2 Säulen -

ca. 110 x 65 cm  
ca. 120 x 70 cm  
ca. 140 x 80 cm  
ca. 160 x 90 cm  
ca. 180 x 90 cm  
ca. 220 x 100 cm



Vierfüßtische

ca. 90 x 60 cm  
ca. 110 x 65 cm  
ca. 120 x 80 cm  
ca. 140 x 90 cm  
ca. 160 x 90 cm  
ca. 180 x 90 cm



TISCHGESTELLE UND GESTELLAUSFÜHRUNGEN

Säulentische (mit 1 oder 2 Säulen)



- STST  
Säule Edelstahl  
Bodenplatte Edelstahl



- BLST  
Säule schwarz gepulvert  
Bodenplatte Edelstahl

Rundtische



- 12ST  
Säule Eiche geölt  
Bodenplatte Edelstahl



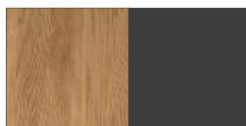
- 52ST  
Säule Eiche Sonoma  
Bodenplatte Edelstahl



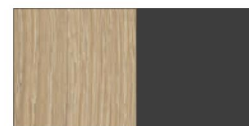
- BLBL  
Säule schwarz gepulvert  
Bodenplatte schwarz  
gepulvert



- STBL  
Säule Edelstahl  
Bodenplatte schwarz  
gepulvert



- 12BL  
Säule Eiche geölt  
Bodenplatte schwarz  
gepulvert



- 52BL  
Säule Eiche Sonoma  
Bodenplatte schwarz  
gepulvert

Vierfußtische



- ST  
Edelstahl



- BL  
schwarz gepulvert



- 12  
Eiche geölt



- 52  
Eiche Sonoma

TISCHPLATTEN-AUSFÜHRUNGEN



- WHITE  
Glas weiß



- GREY  
Glas grau



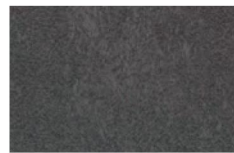
- S01  
Glas-Spraystone  
Quartz  
Begros exklusiv!



- S02  
Glas-Spraystone  
Brass  
Begros exklusiv!



- GK51  
Glaskeramik Sand



- GK52  
Glaskeramik Oxid



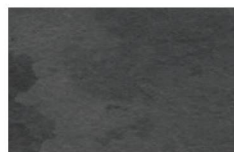
- GK53  
Glaskeramik Granit



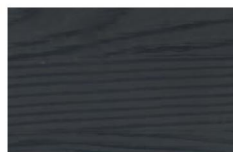
- GK54  
Glaskeramik Maron



- 3D3  
HPL 3D-Struktur  
Beton hell



- 3D4  
HPL 3D-Struktur  
Terra



- 3D9  
HPL 3D-Struktur  
Wenge



- 3D10  
HPL 3D-Struktur  
weiß



- 3D12  
HPL 3D-Struktur  
Eiche



- 3D13  
HPL 3D-Struktur  
Boston Eiche  
sägerauh-Optik



- 3D14  
HPL 3D-Struktur  
Wildeiche braun



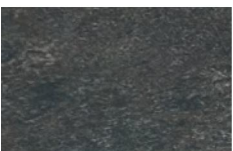
- 3D15  
HPL 3D-Struktur  
Wildeiche schwarz



- 3D16  
HPL 3D-Struktur  
Wildeiche weiß



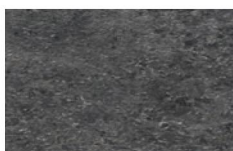
- 3D52  
HPL 3D-Struktur  
Eiche bianco



- 3DM2  
HPL 3D-Struktur  
Metal  
Begros exklusiv!



- 3DM5  
HPL 3D-Struktur  
Halifax Eiche weiß  
Begros exklusiv!



- 3DM8  
HPL 3D-Struktur  
Schiefer  
Begros exklusiv!



- 3DM17  
HPL 3D-Struktur  
Pasadena Pinie  
Begros exklusiv!

Tresentische (Höhe ca. 92 cm)



Rundtische

Ø ca. 65 cm  
Ø ca. 90 cm  
Ø ca. 115 cm



Säulentische

- mit 1 Säule -  
ca. 70 x 70 cm  
ca. 80 x 80 cm  
ca. 90 x 60 cm



Säulentische

- mit 2 Säulen -  
ca. 110 x 65 cm  
ca. 120 x 70 cm  
ca. 140 x 80 cm  
ca. 160 x 90 cm  
ca. 180 x 90 cm  
ca. 220 x 100 cm



Vierfußtische

ca. 90 x 60 cm  
ca. 110 x 65 cm  
ca. 120 x 80 cm  
ca. 140 x 90 cm  
ca. 160 x 90 cm  
ca. 180 x 90 cm



Rundtische (Höhe ca. 92 cm)

Ausführung Tischplatte:	Glas GREY	Glas WHITE	Glas Spraystone	HPL 3D-Struktur	Glas-Keramik
<b>NO4</b> - ... (Farbe Tischgestell) - <b>R65</b> - ... (Farbe Tischplatte) Ø ca. 65 cm, Tischgestell mit rundem Fuß					
<b>NO4</b> - ... (Farbe Tischgestell) - <b>R90</b> - ... (Farbe Tischplatte) Ø ca. 90 cm, Tischgestell mit rundem Fuß					
<b>NO4</b> - ... (Farbe Tischgestell) - <b>R115</b> - ... (Farbe Tischplatte) Ø ca. 115 cm, Tischgestell mit rundem Fuß					

massive Holztischsäule zum Tisch <b>R65</b>	
massive Holztischsäule zum Tisch <b>R90</b>	
massive Holztischsäulen zum Tisch <b>R115</b>	



Säulentische mit 1 Säule (Höhe ca. 92 cm)

Ausführung Tischplatte:	Glas GREY	Glas WHITE	Glas Spraystone	HPL 3D-Struktur	Glas-Keramik
<b>NO4</b> - ... (Farbe Tischgestell) - <b>70</b> - ... (Farbe Tischplatte) ca. 70 x 70 cm, Tischgestell mit 1 eckigen Tischsäule					
<b>NO4</b> - ... (Farbe Tischgestell) - <b>80</b> - ... (Farbe Tischplatte) ca. 80 x 80 cm, Tischgestell mit 1 eckigen Tischsäule					
<b>NO4</b> - ... (Farbe Tischgestell) - <b>90</b> - ... (Farbe Tischplatte) ca. 90 x 60 cm, Tischgestell mit 1 eckigen Tischsäule					

massive Holztischsäule	
------------------------	--



**Säulentische mit 2 Säulen (Höhe ca. 92 cm)**

Ausführung Tischplatte:	Glas GREY	Glas WHITE	Glas Sprystone	HPL 3D-Struktur	Glas-Keramik
<b>NO4</b> - ... (Farbe Tischgestell) - <b>110</b> - ... (Farbe Tischplatte) ca. 110 x 65 cm, Tischgestell mit 2 eckigen Tischsäulen					
<b>NO4</b> - ... (Farbe Tischgestell) - <b>120</b> - ... (Farbe Tischplatte) ca. 120 x 70 cm, Tischgestell mit 2 eckigen Tischsäulen					
<b>NO4</b> - ... (Farbe Tischgestell) - <b>140</b> - ... (Farbe Tischplatte) ca. 140 x 80 cm, Tischgestell mit 2 eckigen Tischsäulen					
<b>NO4</b> - ... (Farbe Tischgestell) - <b>160</b> - ... (Farbe Tischplatte) ca. 160 x 90 cm, Tischgestell mit 2 eckigen Tischsäulen					
<b>NO4</b> - ... (Farbe Tischgestell) - <b>180</b> - ... (Farbe Tischplatte) ca. 180 x 90 cm, Tischgestell mit 2 eckigen Tischsäulen					
<b>NO4</b> - ... (Farbe Tischgestell) - <b>220</b> - ... (Farbe Tischplatte) ca. 220 x 100 cm, Tischgestell mit 2 eckigen Tischsäulen					

massive Holztischsäulen	
-------------------------	--



**Vierfüßtische (Höhe ca. 92 cm)**

Materialstärke Tischbeine: ca 10 x 10 cm

Ausführung Tischplatte:	Glas GREY	Glas WHITE	Glas Sprystone	HPL 3D-Struktur	Glas-Keramik
<b>DE4</b> - ... (Farbe Tischgestell) - <b>90</b> - ... (Farbe Tischplatte) ca. 90 x 60 cm					
<b>DE4</b> - ... (Farbe Tischgestell) - <b>110</b> - ... (Farbe Tischplatte) ca. 110 x 65 cm					
<b>DE4</b> - ... (Farbe Tischgestell) - <b>120</b> - ... (Farbe Tischplatte) ca. 120 x 80 cm					
<b>DE4</b> - ... (Farbe Tischgestell) - <b>140</b> - ... (Farbe Tischplatte) ca. 140 x 90 cm					
<b>DE4</b> - ... (Farbe Tischgestell) - <b>160</b> - ... (Farbe Tischplatte) ca. 160 x 90 cm					
<b>DE4</b> - ... (Farbe Tischgestell) - <b>180</b> - ... (Farbe Tischplatte) ca. 180 x 90 cm					

massive Holztischbeine	
------------------------	--



Hochtische (Höhe ca. 105 cm)



Rundtische

Ø ca. 65 cm  
Ø ca. 90 cm  
Ø ca. 115 cm



Säulentische

- mit 1 Säule -  
ca. 70 x 70 cm  
ca. 80 x 80 cm  
ca. 90 x 60 cm



Säulentische

- mit 2 Säulen -  
ca. 110 x 65 cm  
ca. 120 x 70 cm  
ca. 140 x 80 cm  
ca. 160 x 90 cm  
ca. 180 x 90 cm  
ca. 220 x 100 cm



Vierfußtische

ca. 90 x 60 cm  
ca. 110 x 65 cm  
ca. 120 x 80 cm  
ca. 140 x 90 cm  
ca. 160 x 90 cm  
ca. 180 x 90 cm



Rundtische (Höhe ca. 105 cm)

Ausführung Tischplatte:	Glas GREY	Glas WHITE	Glas Sprystone	HPL 3D-Struktur	Glas-Keramik
<b>NO2</b> - ... (Farbe Tischgestell) - <b>R65</b> - ... (Farbe Tischplatte) Ø ca. 65 cm, Tischgestell mit rundem Fuß					
<b>NO2</b> - ... (Farbe Tischgestell) - <b>R90</b> - ... (Farbe Tischplatte) Ø ca. 90 cm, Tischgestell mit rundem Fuß					
<b>NO2</b> - ... (Farbe Tischgestell) - <b>R115</b> - ... (Farbe Tischplatte) Ø ca. 115 cm, Tischgestell mit rundem Fuß					

massive Holztischsäule zum Tisch <b>R65</b>					
massive Holztischsäule zum Tisch <b>R90</b>					
massive Holztischsäule zum Tisch <b>R115</b>					



Säulentische mit 1 Säule (Höhe ca. 105 cm)

Ausführung Tischplatte:	Glas GREY	Glas WHITE	Glas Sprystone	HPL 3D-Struktur	Glas-Keramik
<b>NO2</b> - ... (Farbe Tischgestell) - <b>70</b> - ... (Farbe Tischplatte) ca. 70 x 70 cm, Tischgestell mit 1 eckigen Tischsäule					
<b>NO2</b> - ... (Farbe Tischgestell) - <b>80</b> - ... (Farbe Tischplatte) ca. 80 x 80 cm, Tischgestell mit 1 eckigen Tischsäule					
<b>NO2</b> - ... (Farbe Tischgestell) - <b>90</b> - ... (Farbe Tischplatte) ca. 90 x 60 cm, Tischgestell mit 1 eckigen Tischsäule					

· massive Holztischsäule					
--------------------------	--	--	--	--	--



**Säulentische mit 2 Säulen (Höhe ca. 105 cm)**

Ausführung Tischplatte:	Glas GREY	Glas WHITE	Glas Spraystone	HPL 3D-Struktur	Glas-Keramik
NO2 - ... (Farbe Tischgestell) - 110 - ... (Farbe Tischplatte) ca. 110 x 65 cm, Tischgestell mit 2 eckigen Tischsäulen					
NO2 - ... (Farbe Tischgestell) - 120 - ... (Farbe Tischplatte) ca. 120 x 70 cm, Tischgestell mit 2 eckigen Tischsäulen					
NO2 - ... (Farbe Tischgestell) - 140 - ... (Farbe Tischplatte) ca. 140 x 80 cm, Tischgestell mit 2 eckigen Tischsäulen					
NO2 - ... (Farbe Tischgestell) - 160 - ... (Farbe Tischplatte) ca. 160 x 90 cm, Tischgestell mit 2 eckigen Tischsäulen					
NO2 - ... (Farbe Tischgestell) - 180 - ... (Farbe Tischplatte) ca. 180 x 90 cm, Tischgestell mit 2 eckigen Tischsäulen					
NO2 - ... (Farbe Tischgestell) - 220 - ... (Farbe Tischplatte) ca. 220 x 100 cm, Tischgestell mit 2 eckigen Tischsäulen					

· massive Holztischsäulen	
---------------------------	--



**Vierfüßtische (Höhe ca. 105 cm)**

Materialstärke Tischbeine: ca 10 x 10 cm

Ausführung Tischplatte:	Glas GREY	Glas WHITE	Glas Spraystone	HPL 3D-Struktur	Glas-Keramik
DE2 - ... (Farbe Tischgestell) - 90 - ... (Farbe Tischplatte) ca. 90 x 60 cm					
DE2 - ... (Farbe Tischgestell) - 110 - ... (Farbe Tischplatte) ca. 110 x 65 cm					
DE2 - ... (Farbe Tischgestell) - 120 - ... (Farbe Tischplatte) ca. 120 x 80 cm					
DE2 - ... (Farbe Tischgestell) - 140 - ... (Farbe Tischplatte) ca. 140 x 90 cm					
DE2 - ... (Farbe Tischgestell) - 160 - ... (Farbe Tischplatte) ca. 160 x 90 cm					
DE2 - ... (Farbe Tischgestell) - 180 - ... (Farbe Tischplatte) ca. 180 x 90 cm					

· massive Holztischbeine	
--------------------------	--