

# Möbel LETZ

*Finden und Wohlfühlen*



## Typenplan

Idamo von vito - Sideboard C18062 tonweiß matt/ Alteiche

### **Wichtiger Hinweis für Sie**

Etwaige Hinweise des Herstellers in dieser Produktinformation, die sich auf die Gewährleistung beziehen, haben für Sie keinerlei Bindungswirkung und können von Ihnen ignoriert werden. Ihre gesetzlichen Gewährleistungsrechte als Verbraucher uns gegenüber, als Ihrem Verkäufer, werden dadurch in keiner Weise berührt oder eingeschränkt. Sie können sich wegen aller Mängel jederzeit an uns wenden. Darüber hinaus gehende Herstellergarantien bleiben natürlich unberührt. Dieser Artikel wird hergestellt von Stralsunder Möbelwerke GmbH, Koppelstraße 21, 18437 Stralsund, Deutschland, [info@stralsundermoebel.de](mailto:info@stralsundermoebel.de)

Möbel Letz GmbH  
Am Gewerbepark 11  
06895 Zahna-Elster

Tel.: 035383 - 6018 50

Fax.: 035383 - 6018 17



vito®  
Möbel zum Leben

# Modell Idamo

## Typenplan

Ausführungen: (Nachbildung)    Korpus:    Tonweiss matt, Alteiche

Front:    Tonweiss matt, Grau matt



Frontausführungen:

(Nachbildung)



Tonweiss matt



Grau matt

KorpUSAusführung:

(Nachbildung)



Tonweiss matt



Alteiche

Rückwand / Abdeckblatt / Kranzleiste + Kranzdeckel:

(Nachbildung)



Alteiche

Planungsvielfalt:

Buffet-Vitrine

Säule

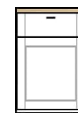
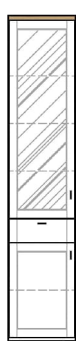
Aufsatz+  
Lowboard

Highboard

Sideboard  
*Unterteil für  
Buffet-Vitrine*

Lowboard

Lowboard



H in cm	218	216	170	132	86	70	55
B in cm	90 135/150	30/45 60	30/45 60	30/45 60/90	45 60/90	30/45/60/75 90/120/135	30/45/60/75 90/120/135/150
T in cm	40-45	40	40	40	40/45	45	45
Art.Nr.	EB...	A0...	KK...	B0...	C0/CT...	CKT...	LT...

Alle Maßangaben sind gerundete Werte / Höhenmaß = inkl. Deckblatt  
Gesamthöhe mit Kranzleiste bzw. Kranzdeckel + 16 mm

Irrtum sowie Konstruktions-, Farb- und Materialänderungen im Rahmen des technischen Fortschrittes vorbehalten.

**Ausführung der oberen Abdeckung:**

**Deckblatt** (Höhe 25 mm)

**Preisgruppe 1 (PG1)**



**Für alle Teile möglich**

Muss auf Bestellung vermerkt werden!

**Maximale Breite = 255 cm**

**Kranzleiste** (Höhe 41 mm)

**Preisgruppe 1 (PG1)**



**= Standardausführung**

für Säulen, Aufsätze

**Nicht möglich für:**

- Highboards
- Sideboards
- Lowboards

**Bis 180 cm durchgehend, danach erfolgt Teilung.**

**Kranzdeckel** (Höhe 41 mm)

**Preisgruppe 2 (PG2)**



**= Standardausführung für:**

- Highboards
- Sideboards
- Lowboards
- Hängeschränke

**Maximale Breite = 180 cm**

**Die Wahl der oberen Abdeckung kann pro Teil gewählt werden und muss auf der Bestellung vermerkt werden - ACHTUNG Preisgruppe beachten!**

Deckblatt, Kranzleiste bzw. Kranzdeckel werden entsprechend der gewählten Stellfolge (v.l.n.r.) gefertigt und sind bereits im Preis der Teile enthalten. (Muss vor Ort montiert werden)

**Kranzleiste / Kranzdeckel = Überstand je Seite 2 cm - bei Berechnung der Breite beachten!**

**Höhenangaben der Teile inkl. Deckblatt / Höhe mit Kranz + 16 mm.**

## Produktinformationen

**IDAMO ist mit dem Gütezeichen der DGM ausgezeichnet**



**Herstellungsland:** Deutschland

**Verarbeitete  
Materialien:**

Die Front besteht aus einer 19 mm starken MDF Trägerplatte, verpresst mit Tiefziehfolie. Seiten, Böden und Rückwände Spanplatte E1. Korpusse außen und innen beschichtet. Seiten und Böden 16 mm, Rückwände 3 mm stark. Schubkästen laufen auf Quadro-Teilauszügen mit verdeckten Führungsschienen und Softeinzug, geprüft für 40.000 Öffnungen.

Türen und Glastüren haben vernickelte 3-fach justierbare Ganzmetall-Scharniere mit Schnellmontagetechnik (Clipmontage) mit einem Öffnungswinkel von 110°, geprüft für 40.000 Öffnungen.

Zusätzlich sind die Scharniere mit aufgeclipsten Türdämpfern versehen. Je nach Größe der Tür werden 1-2 Dämpfer pro Tür montiert.

Vitrinentüren und Glasböden sind aus ESG Glas Klar.

**Belastbarkeit:**



Schubkästen mit 15 kg bei gleichmäßiger Beladung.  
Holzböden mit 10 kg, Glasböden mit 5 kg bei flächiger Belastung.

**Pflegehinweise:**

Die qualitativ hochwertige Melaminharz-Oberfläche ist äußerst strapazierfähig, hoch kratzfest, UV-beständig und sehr pflegeleicht. Sie ist unempfindlich gegen Alkohol sowie haushaltsüblichen Säuren, Laugen, Reinigungsmitteln. Die Oberfläche kann mit einem feuchten Tuch gereinigt werden, anschließend empfiehlt es sich trocken nachzuwischen.

**Elektrik:**

Alle Beleuchtungselemente und Anschlusskabel sind VDE geprüft.

**Energieverbrauch:**

Die eingesetzten LED-Beleuchtungen enthalten eine Lichtquelle der Energieeffizienzklasse "G". Die Lichtquellen in den LED-Beleuchtungen sind nicht tauschbar.

**Hinweise:**

Alle Korpusse werden vormontiert geliefert. Die höhenverstellbaren Gleiter (Ø 56 mm) für Standelemente müssen vor Ort montiert werden. Die Höhe der Gleiter beträgt 20 mm verstellbar um 10 mm durch Drehen. (Höhenangabe der Teile inkl. Gleiter + Deckblatt)

Die Holz-Einlegeböden sind in der Höhe 4-fach verstellbar, die Bohrabstände betragen 32 mm. Die Tiefe der Einlegeböden ist ca. 30 mm kürzer als die der Korpusseite.

Alle Korpusse erhalten als oberen Abschluss ein Deckblatt (25 mm), wahlweise auch eine Kranzleiste bzw. einen Kranzdeckel (41 mm)

Die oberen Abschlüsse werden separat geliefert und müssen vor Ort montiert werden.

Bis zu einer Gesamtbreite von 255 cm ist das Deckblatt durchgehend. In Verbindung mit Eckteilen ist kein durchgehendes Deckblatt möglich.

Der Sockelboden ist fest verleimt mit dem Korpus und kann daher nicht durchgehend geliefert werden.

Die Beleuchtung und die geschroppte Rückwand gehören nicht zur Standardausstattung. Dieses optionale Zubehör ist gegen Aufpreis erhältlich. Die passenden Artikelnummern finden Sie an den entsprechenden Elementen.

*Irrtum sowie Konstruktions-, Farb- und Materialänderungen im Rahmen des technischen Fortschrittes vorbehalten.*

**Inhaltsverzeichnis**

Modellbeschreibung .....	2-5
Einrichtungsbeispiele .....	6-9
Säulen .....	10-12
Buffet-Vitrinen .....	13-15
Highboards .....	16-18
Sideboards .....	19-20
Lowboards .....	21-25
Aufsätze / Hänger .....	26
Wandregale / Wandboards .....	27
Einlegeböden / Zubehör .....	28
Zubehör / Beleuchtung .....	29-30
Fernbedienung / Griffe .....	31

**Planungs- und Bestellhinweise**

**Idamo** ist individuell planbar mit dem Planungsprogramm



Maßgebend für Preis, Maß- und Ausführungsangaben ist ausschließlich die aktuelle Stralsunder-Typenliste!

**Haben Sie bei Ihrer Planung an Alles gedacht?**

Für "Idamo" sind folgende Angaben erforderlich:

- **Ausführung - Korpus**
- **Ausführung - Front**
- **Auswahl obere Abdeckung**
- **Griffauswahl**
- **Zubehör und Beleuchtungen falls gewünscht**
- **Stellfolge oder Skizze bei freien Planungen**

**Stellfolge v.l.n.r. - Solo stehende Teile kennzeichnen!**

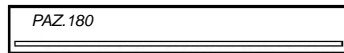
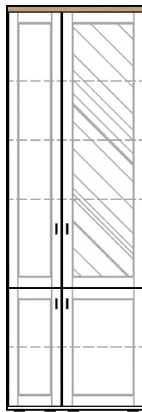
Alle Einrichtungsbeispiele können ohne Aufpreis spiegelbildlich bestellt werden.  
In diesem Fall bitte die Artikel-Nummer mit "SV" ergänzen.

Wir weisen darauf hin, dass sich bei unklaren oder unvollständigen Aufträgen der Liefertermin verlängern kann. Bitte achten Sie bei Bestellungen auf Vollständigkeit, nur so können wir eine schnelle und fehlerfreie Auftragsabwicklung gewährleisten.

Irrtum sowie Konstruktions-, Farb- und Materialänderungen im Rahmen des technischen Fortschrittes vorbehalten.

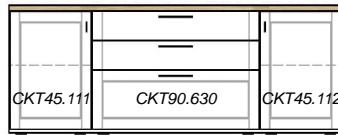
Einrichtungsbeispiele

A030.211 A045.252



Bei dieser VZ-Variante ist das Wandboard bereits enthalten.

Breite Lowboard = 180 cm / TV bis max.77"



Zubehör gegen Aufpreis:

Rückwandschroppung:

für Säule A045.252 1x ZRW745

LED-Rückwandbeleuchtung:

für Säule A045.252 1x ZLR270

LED-Beleuchtung:

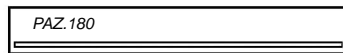
für Wandboard PAZ.180 1x ZLL260

Art.Nr. **EB27001K** (oberer Abschluss Kranzdeckel+Kranzleiste) **EB27001B** (oberer Abschluss = nur Deckblatt)

B/H/T in cm 270\*/218/40-45 (\*inkl. 15 cm Abstand) 270\*/216/40-45

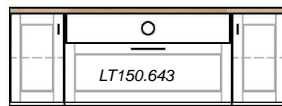
VZ-Variante

A060.551

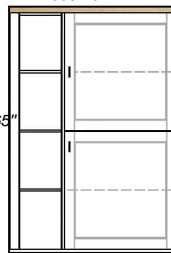


Bei dieser VZ-Variante ist das Wandboard bereits enthalten.

Breite Lowboard = 150 cm / TV bis max.65"



B090.202



Zubehör gegen Aufpreis:

Rückwandschroppung:

für Säule A060.551 1x ZRW660

LED-Rückwandbeleuchtung:

für Säule A060.551 1x ZLR260

LED-Nischenbeleuchtung:

für Lowboard LT150.643 1x ZLF190

LED-Beleuchtung:

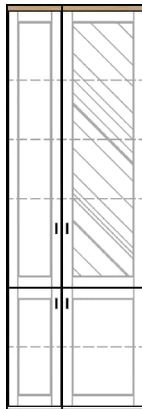
für Wandboard PAZ.180 1x ZLL260

Art.Nr. **EB33001K** (oberer Abschluss Kranzdeckel+Kranzleiste) **EB33001B** (oberer Abschluss = nur Deckblatt)

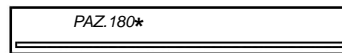
B/H/T in cm 330/218/40-45 (\*inkl. 15 cm Abstand) 330/216/40-45

VZ-Variante

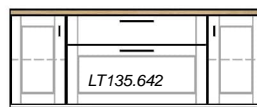
A030.211 A045.252



Extra bestellen!



Breite Lowboard = 135 cm / TV bis max.58"



B090.110



Zubehör gegen Aufpreis:

Rückwandschroppung:

für Säule A045.252 1x ZRW745

LED-Rückwandbeleuchtung:

für Säule A045.252 1x ZLR270

\* separat bestellbar:

Wandboard PAZ.180 + ZLL260 (Abb.)

Art.Nr. **EB33002K** (oberer Abschluss Kranzdeckel+Kranzleiste) **EB33002B** (oberer Abschluss = nur Deckblatt)

B/H/T in cm 330/218/40-45 (\*inkl. 15 cm Abstand) 330/216/40-45

Einrichtungsbeispiele



Zubehör gegen Aufpreis:

**Rückwandschroppung:**  
für Säule A060.551 1x ZRW660

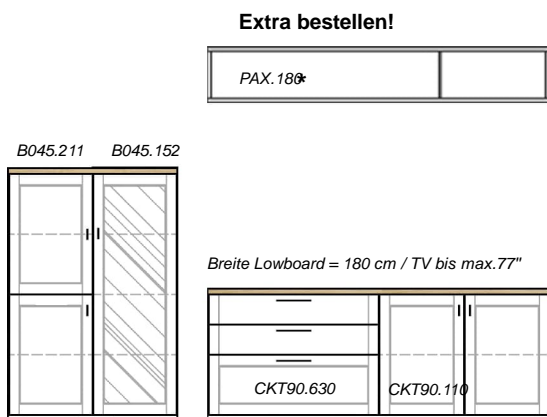
**LED-Rückwandbeleuchtung:**  
für Säule A060.551 1x ZLR260

**LED-Nischenbeleuchtung:**  
für Lowboard LT135.643 1x ZLF175

\* separat bestellbar:  
Wandboard PAZ.180 + ZLL260 (Abb.)

Art.Nr. **EB31501K** (oberer Abschluss Kranzdeckel+Kranzleiste) **EB31501B** (oberer Abschluss = nur Deckblatt)

B/H/T in cm 315\*/218/40-45 (\*inkl. 15 cm Abstand) 315\*/216/40-45



Zubehör gegen Aufpreis:

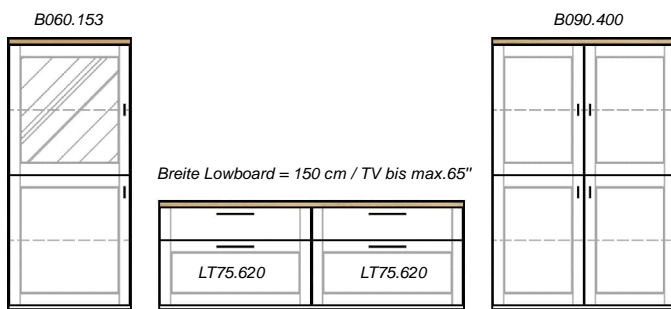
**Rückwandschroppung:**  
für Highboard B045.152 1x ZRW645

**LED-Rückwandbeleuchtung:**  
für Highboard B045.152 1x ZLR260

\* separat bestellbar:  
Wandregal PAX.180 (Abb.)

Art.Nr. **EB28501K** (oberer Abschluss nur Kranzdeckel) **EB28501B** (oberer Abschluss = nur Deckblatt)

B/H/T in cm 285/134/40-45 (\*inkl. 15 cm Abstand) 285/132/40-45



Zubehör gegen Aufpreis:

**Rückwandschroppung:**  
für Highboard B060.351 1x ZRW360

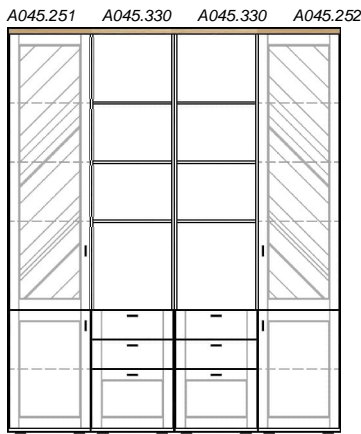
**LED-Rückwandbeleuchtung:**  
für Highboard B060.351 1x ZLR230

Art.Nr. **EB33003K** (oberer Abschluss nur Kranzdeckel) **EB33003B** (oberer Abschluss = nur Deckblatt)

B/H/T in cm 330/134/40-45 (\*inkl. 15 cm Abstand) 330/132/40-45



Einrichtungsbeispiele



Zubehör gegen Aufpreis:

Rückwandschroppung:

für Säule A045.251/252 2x ZRW745

LED-Rückwandbeleuchtung:

für Säule A045.251/252 2x ZLR270

Art.Nr. **EB18040K** (oberer Abschluss Kranzleiste durchgehend) **EB18040B** (oberer Abschluss = Deckblatt durchgehend)

B/H/T in cm 180/218/40 180/216/40



Zubehör gegen Aufpreis:

Rückwandschroppung:

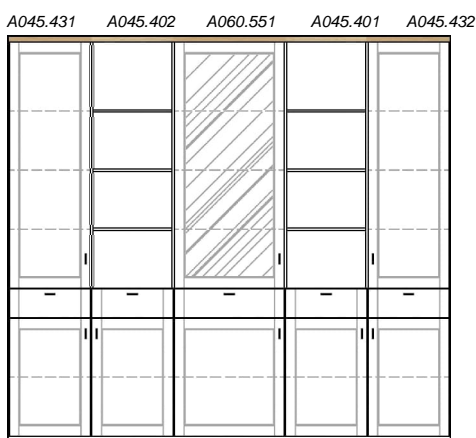
für Säule A045.251/252 2x ZRW745

LED-Rückwandbeleuchtung:

für Säule A045.251/252 2x ZLR270

Art.Nr. **EB22540K** (oberer Abschluss Kranzleiste-1x geteilt) **EB22540B** (oberer Abschluss = Deckblatt durchgehend)

B/H/T in cm 225/218/40 225/216/40



Zubehör gegen Aufpreis:

Rückwandschroppung:

für Säule A060.551 1x ZRW660

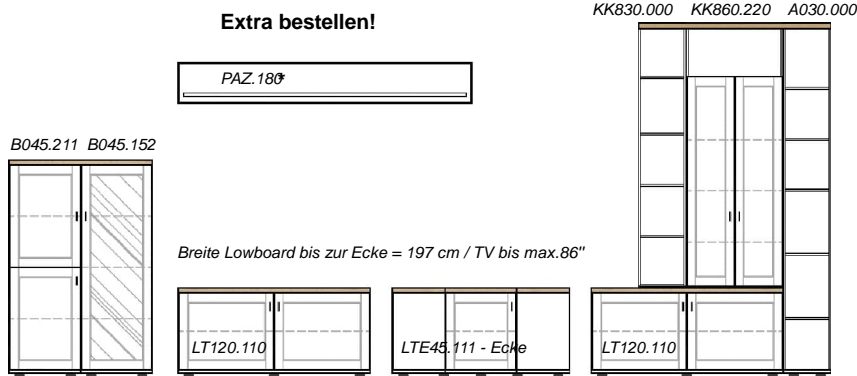
LED-Rückwandbeleuchtung:

für Säule A060.551 1x ZLR260

Art.Nr. **EB24040K** (oberer Abschluss Kranzleiste-1x geteilt) **EB24040B** (oberer Abschluss = Deckblatt durchgehend)

B/H/T in cm 240/218/40 240/216/40

**Einrichtungsbeispiele** Lowboards über Eck bzw. mit Aufsatz erhalten immer ein Deckblatt!



**Zubehör gegen Aufpreis:**

**Rückwandschroppung:**  
 für Highboard B045.152 1x ZRW645

**LED-Rückwandbeleuchtung:**  
 für Highboard B045.152 1x ZLR260

**\* separat bestellbar:**

Wandboard PAZ.180 + ZLL260 (Abb.)

<b>Art.Nr.</b>	<b>EBE298-22301K</b> (oberer Abschluss Kranz+Deckblatt)	<b>EBE298-22301B</b> (oberer Abschluss = nur Deckblatt)
<b>B/H/T in cm</b>	298 x 223/218/40-45	298 x 223/216/40-45

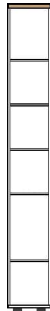
**Art.Nr.**

**B/H/T in cm**

**Preis**

A0-Säulen Breite 30 / 45 cm

Höhe 216 cm

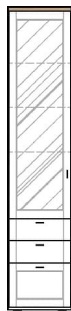


Art.Nr.

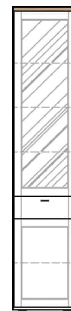
Tür L (Abb.)	<b>A030.211</b>	<b>A030.000</b>
Tür R	<b>A030.212</b>	
Bezeichnung	2 Türen (4 Holzböden)	Regal (5 Holzböden)
B/H/T in cm	30 / 216 / 40	30 / 216 / 40



\*Zubehör:  
1xZRW745  
1xZLR270



\*Zubehör:  
1xZRW745  
1xZLR270



\*Zubehör:  
1xZRW645  
1xZLR260



\*Zubehör:  
1xZRW645  
1xZLR260

Art.Nr.

Tür L (Abb.)	<b>A045.251</b>	<b>A045.541</b>	<b>A045.551</b>	<b>A045.563</b>
Tür R	<b>A045.252</b>	<b>A045.542</b>	<b>A045.552</b>	<b>A045.564</b>
Bezeichnung	1 Glastür, 1 Tür (3 Glas-, 1 Holzboden)	1 Glastür, 3 Schübe (3 Glasböden)	1 Glastür, 1 Schub, 1 Tür (3 Glas-, 1 Holzboden)	1 Glastür, 4 Schübe (3 Glasböden)
B/H/T in cm	45 / 216 / 40	45 / 216 / 40	45 / 216 / 40	45 / 216 / 40



Art.Nr.

Tür L (Abb.)	<b>A045.211</b>	<b>A045.441</b>	<b>A045.431</b>	<b>A045.463</b>
Tür R	<b>A045.212</b>	<b>A045.442</b>	<b>A045.432</b>	<b>A045.464</b>
Bezeichnung	2 Türen (4 Holzböden)	1 Tür, 3 Schübe (3 Holzböden)	2 Türen, 1 Schub (4 Holzböden)	1 Tür, 4 Schübe (3 Holzböden)
B/H/T in cm	45 / 216 / 40	45 / 216 / 40	45 / 216 / 40	45 / 216 / 40

**\*Zubehör gegen Aufpreis - siehe S.29:**

ZRW645 / ZRW745 - Rückwandschroppung  
ZLR260 / ZLR270 - Rückwandbeleuchtung

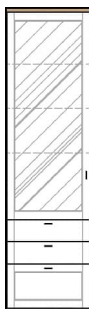
Die Anzahl der Holzböden bezieht sich nur auf lose Böden.

**A0-Säulen Breite 60 cm**

**Höhe 216 cm**



\*Zubehör:  
1xZRW760  
1xZLR270



\*Zubehör:  
1xZRW760  
1xZLR270



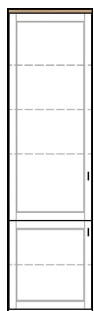
\*Zubehör:  
1xZRW660  
1xZLR260



\*Zubehör:  
1xZRW660  
1xZLR260

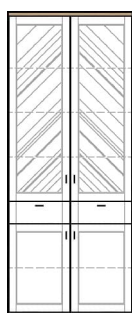
Art.Nr.

Tür L (Abb.)	<b>A060.251</b>	<b>A060.541</b>	<b>A060.551</b>	<b>A060.563</b>
Tür R	<b>A060.252</b>	<b>A060.542</b>	<b>A060.552</b>	<b>A060.564</b>
Bezeichnung	1 Glastür, 1 Tür (3 Glas-, 1 Holzboden)	1 Glastür, 3 Schübe (3 Glasböden)	1 Glastür, 1 Schub, 1 Tür (3 Glas-, 1 Holzboden)	1 Glastür, 4 Schübe (3 Glasböden)
B/H/T in cm	60 / 216 / 40	60 / 216 / 40	60 / 216 / 40	60 / 216 / 40

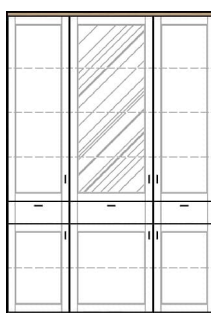


Art.Nr.

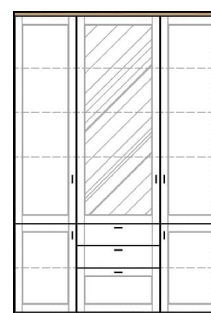
Tür L (Abb.)	<b>A060.211</b>	<b>A060.441</b>	<b>A060.431</b>	<b>A060.463</b>
Tür R	<b>A060.212</b>	<b>A060.442</b>	<b>A060.432</b>	<b>A060.464</b>
Bezeichnung	2 Türen (4 Holzböden)	1 Tür, 3 Schübe (3 Holzböden)	2 Türen, 1 Schub (4 Holzböden)	1 Tür, 4 Schübe (3 Holzböden)
B/H/T in cm	60 / 216 / 40	60 / 216 / 40	60 / 216 / 40	60 / 216 / 40



\*Zubehör:  
2xZRW645  
2xZLR260



\*Zubehör:  
1xZRW660  
1xZLR260



\*Zubehör:  
1xZRW660  
1xZLR260

Art.Nr.	<b>A09040</b> 2-teilig	<b>A15040</b> 3-teilig	<b>A15041</b> 3-teilig
bestehend aus:	A045.551 A045.552	A045.431 A060.551 A045.432	A045.211 A060.541 A045.212
B/H/T in cm	90 / 216 / 40	150 / 216 / 40	150 / 216 / 40

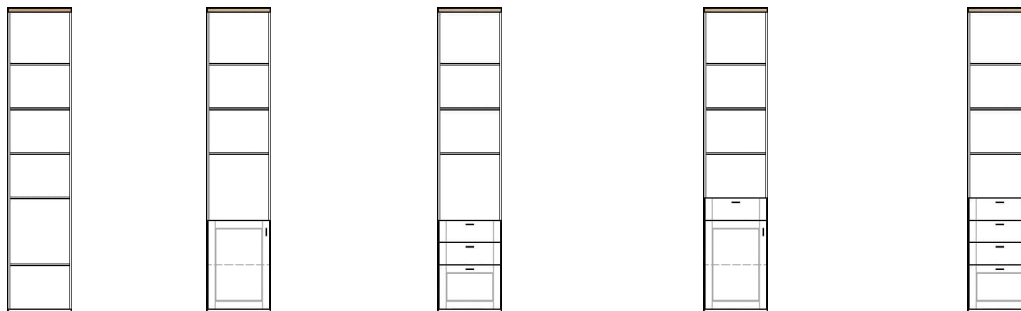
**\*Zubehör gegen Aufpreis - siehe S.29:**

ZRW645 / ZRW660 / ZRW760 - Rückwandschroppung  
ZLR260 / ZLR270 - Rückwandbeleuchtung

Die Anzahl der Holzböden bezieht sich nur auf lose Böden.

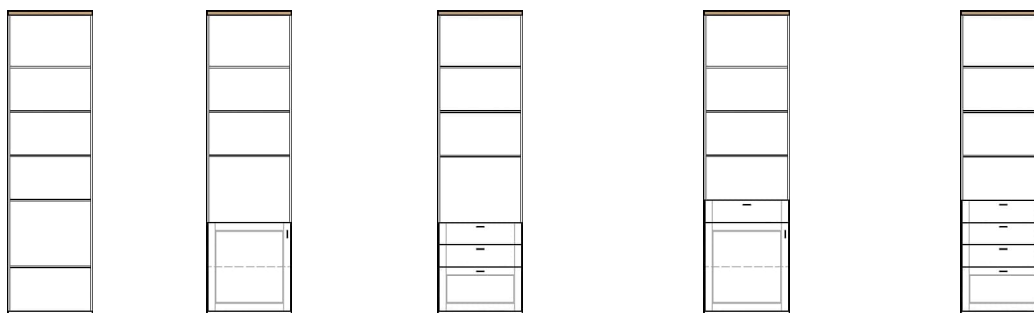
**A0-Regalsäulen Breite 45 / 60 cm**

**Höhe 216 cm**



Art.Nr.

Tür L (Abb.)	<b>A045.000</b>	<b>A045.201</b>	<b>A045.330</b>	<b>A045.401</b>	<b>A045.340</b>
Tür R		<b>A045.202</b>		<b>A045.402</b>	
Bezeichnung	Regal (5 Holzböden)	Regal, 1 Tür (4 Holzböden)	Regal, 3 Schübe (3 Holzböden)	Regal, 1 Schub, 1 Tür (4 Holzböden)	Regal, 4 Schübe (3 Holzböden)
B/H/T in cm	45 / 216 / 40	45 / 216 / 40	45 / 216 / 40	45 / 216 / 40	45 / 216 / 40

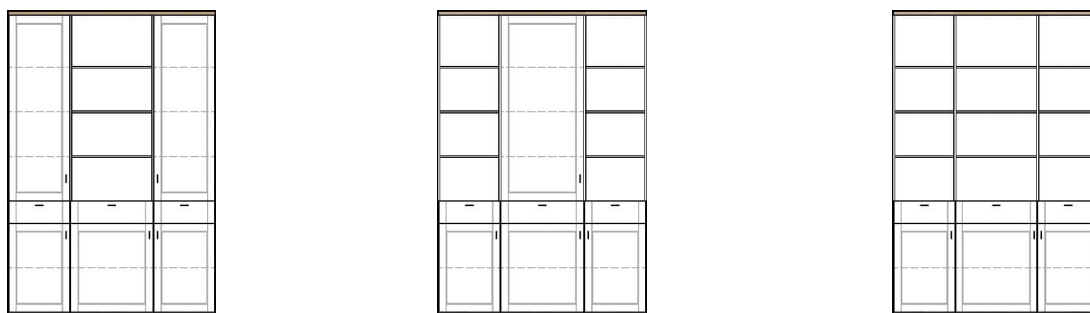


Art.Nr.

Tür L (Abb.)	<b>A060.000</b>	<b>A060.201</b>	<b>A060.330</b>	<b>A060.401</b>	<b>A060.340</b>
Tür R		<b>A060.202</b>		<b>A060.402</b>	
Bezeichnung	Regal (5 Holzböden)	Regal, 1 Tür (4 Holzböden)	Regal, 3 Schübe (3 Holzböden)	Regal, 1 Schub, 1 Tür (4 Holzböden)	Regal, 4 Schübe (3 Holzböden)
B/H/T in cm	60 / 216 / 40	60 / 216 / 40	60 / 216 / 40	60 / 216 / 40	60 / 216 / 40

**Regal-Kombinationen Breite 150 cm**

**Höhe 216 cm**



Art.Nr.	<b>A15043</b> 3-teilig	<b>A15044</b> 3-teilig	<b>A15045</b> 3-teilig
bestehend aus:	A045.431 A060.401 A045.432	A045.401 A060.431 A045.402	A045.401 A060.401 A045.402
B/H/T in cm	150 / 216 / 40	150 / 216 / 40	150 / 216 / 40

Die Anzahl der Holzböden bezieht sich nur auf lose Böden.

**Buffet-Vitrinen Breite 90 cm (K6-Aufsatz + CT-Unterteil) =Höhe 218 cm**

**Aufsatz  
(1 Teil)**



\*Zubehör:  
1x ZRW690  
1x ZLR260



\*Zubehör:  
1x ZRW690  
1x ZLR260



Buffet-Aufsatz Tiefe 40 cm

Abdeckblatt

Buffet-Unterteil Tiefe 45 cm

+

**Unterteil  
(1 Teil)**

Art.Nr.	<b>EB09040</b>	<b>EB09041</b>	<b>Seitenansicht</b>
	<i>2-teilig</i>	<i>2-teilig</i>	
bestehend aus:	K690.250 CT90.620	K690.250 CT90.610	
B/H/T in cm	90 / 218 / 40-45	90 / 218 / 40-45	

**Buffet-Vitrinen Breite 135 cm (K6-Aufsatz + CT-Unterteil) =Höhe 218 cm**

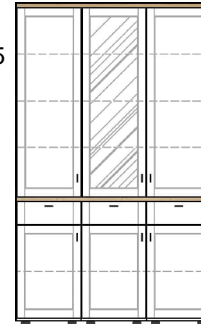
**Aufsatz  
(3 Teile)**



\*Zubehör:  
2x ZRW645  
2x ZLR260



\*Zubehör:  
3x ZRW645  
3x ZLR260



\*Zubehör:  
1x ZRW645  
1x ZLR260

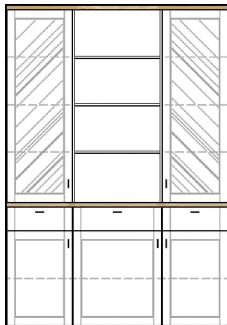
+

**Unterteil  
(3 Teile)**

Art.Nr.	<b>EB13540</b>	<b>EB13541</b>	<b>EB13542</b>
bestehend aus:	K645.151; K645.000; K645.152 CT45.611; CT45.611; CT45.612	K645.151; K645.151; K645.152 CT45.611; CT45.611; CT45.612	K645.111; K645.151; K645.112 CT45.611; CT45.611; CT45.612
B/H/T in cm	135 / 218 / 40-45	135 / 218 / 40-45	135 / 218 / 40-45

**Buffet-Vitrinen Breite 150 cm (K6-Aufsatz + CT-Unterteil) =Höhe 218 cm**

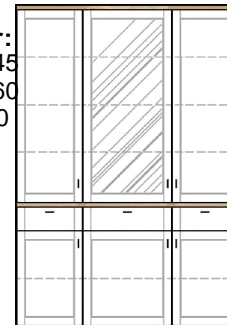
**Aufsatz  
(3 Teile)**



\*Zubehör:  
2x ZRW645  
2x ZLR260



\*Zubehör:  
2xZRW645  
1xZRW660  
3xZLR260



\*Zubehör:  
1x ZRW660  
1x ZLR260

+

**Unterteil  
(3 Teile)**

Art.Nr.	<b>EB15040</b>	<b>EB15041</b>	<b>EB15042</b>
bestehend aus:	K645.151; K660.000; K645.152 CT45.611; CT60.611; CT45.612	K645.151; K660.151; K645.152 CT45.611; CT60.611; CT45.612	K645.111; K660.151; K645.112 CT45.611; CT60.611; CT45.612
B/H/T in cm	150 / 218 / 40-45	150 / 218 / 40-45	150 / 218 / 40-45

\*Zubehör gegen Aufpreis - siehe S.29:

ZRW645 / ZRW660 / ZRW690 - Rückwandschroppung  
ZLR260 - Rückwandbeleuchtung

Die Anzahl der Holzböden bezieht sich nur auf lose Böden.

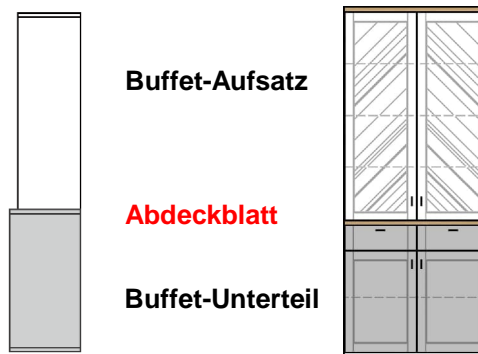
**Buffet-Vitrinen**

(Aufsatz + Unterteil) =

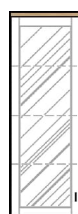
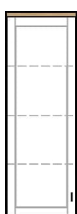
**Höhe 218 cm**

Zur Planung der Buffet-Aufsätze immer passende Buffet-Unterteile verwenden! (siehe Seite 15)

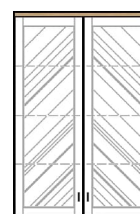
Zwischen Buffet-Aufsatz und Buffet-Unterteil wird immer ein Abdeckblatt montiert. Ein Kranzdeckel ist hier nicht möglich.



**Buffet-Aufsätze Breite 45 / 60 / 90 cm**



\*Zubehör:  
1x ZRW645  
1x ZLR260



\*Zubehör:  
1x ZRW690  
1x ZLR260

Art.Nr.

Tür L (Abb.)	<b>K645.000</b>	<b>K645.111</b>	<b>K645.151</b>	<b>K690.250</b>
Tür R		<b>K645.112</b>	<b>K645.152</b>	
Bezeichnung	Aufsatz-Regal (3 Holzböden)	Aufsatz - 1 Holztür (3 Holzböden)	Aufsatz - 1 Glastür (3 Glasböden)	Aufsatz - 2 Glastüren (3 Glasböden)
B/H/T in cm	45 / 133 / 40	45 / 133 / 40	45 / 133 / 40	90 / 133 / 40



\*Zubehör:  
1x ZRW660  
1x ZLR260

Art.Nr.

Tür L (Abb.)	<b>K660.000</b>	<b>K660.111</b>	<b>K660.151</b>
Tür R		<b>K660.112</b>	<b>K660.152</b>
Bezeichnung	Aufsatz-Regal (3 Holzböden)	Aufsatz - 1 Holztür (3 Holzböden)	Aufsatz - 1 Glastür (3 Glasböden)
B/H/T in cm	60 / 133 / 40	60 / 133 / 40	60 / 133 / 40

\*Zubehör gegen Aufpreis - siehe S.29:

ZRW645 / ZRW660 / ZRW690 - Rückwandschroppung  
ZLR260 - Rückwandbeleuchtung

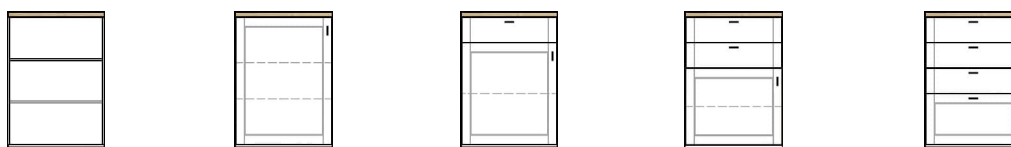
Die Anzahl der Holzböden bezieht sich nur auf lose Böden.

**Buffet-Unterteile Breite 45 cm Tiefe 45 cm Höhe 86 cm**



Art.Nr.					
Tür L (Abb.)					
Tür R		<b>CT45.112</b>	<b>CT45.612</b>	<b>CT45.632</b>	
Bezeichnung	Regal (2 Holzböden)	1 Holztür (2 Holzböden)	1 Schub, 1 Holztür (1 Holzboden)	2 Schübe, 1 Holztür (1 Holzboden)	4 Schübe
B/H/T in cm	45 / 86 / 45	45 / 86 / 45	45 / 86 / 45	45 / 86 / 45	45 / 86 / 45

**Buffet-Unterteile Breite 60 cm Tiefe 45 cm Höhe 86 cm**



Art.Nr.					
Tür L (Abb.)	<b>CT60.000</b>	<b>CT60.111</b>	<b>CT60.611</b>	<b>CT60.631</b>	<b>CT60.640</b>
Tür R		<b>CT60.112</b>	<b>CT60.612</b>	<b>CT60.632</b>	
Bezeichnung	Regal (2 Holzböden)	1 Holztür (2 Holzböden)	1 Schub, 1 Holztür (1 Holzboden)	2 Schübe, 1 Holztür (1 Holzboden)	4 Schübe
B/H/T in cm	60 / 86 / 45	60 / 86 / 45	60 / 86 / 45	60 / 86 / 45	60 / 86 / 45

**Buffet-Unterteile Breite 90 cm Tiefe 45 cm Höhe 86 cm**



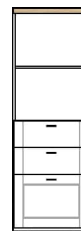
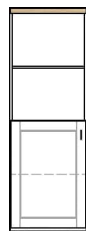
Art.Nr.	<b>CT90.110</b>	<b>CT90.610</b>	<b>CT90.620</b> (mit Mittelseite)	<b>CT90.640</b>
Bezeichnung	2 Holztüren (2 Holzböden)	1 Schub, 2 Türen (1 Holzboden)	2 Schübe, 2 Türen (2 Holzböden)	4 Schübe
B/H/T in cm	90 / 86 / 45	90 / 86 / 45	90 / 86 / 45	90 / 86 / 45

**Alle Buffet-Unterteile erhalten in Verbindung mit den Aufsätzen immer nur ein Deckblatt als obere Abdeckung!**

**Ohne Aufsatz ist auch ein Kranzdeckel als Abdeckung möglich.**

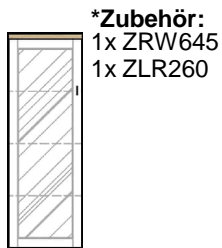


**B0-Highboards Breite 30 / 45 cm      Tiefe 40 cm      Höhe 132 cm**

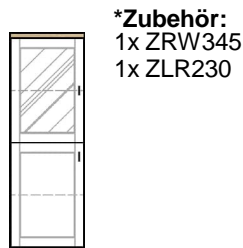


Art.Nr.

Tür L (Abb.)	<b>B030.000</b>	<b>B045.000</b>	<b>B045.201</b> <b>B045.202</b>	<b>B045.440</b>
Tür R				
Bezeichnung	Regal (3 Holzböden)	Regal (3 Holzböden)	Regal, 1 Tür (2 Holzböden)	Regal, 3 Schübe (1 Holzboden)
B/H/T in cm	30 / 132 / 40	45 / 132 / 40	45 / 132 / 40	45 / 132 / 40



\*Zubehör:  
1x ZRW645  
1x ZLR260



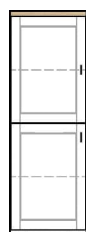
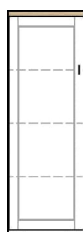
\*Zubehör:  
1x ZRW345  
1x ZLR230



\*Zubehör:  
1x ZRW345  
1x ZLR230

Art.Nr.

Tür L (Abb.)		<b>B045.151</b> <b>B045.152</b>	<b>B045.153</b> <b>B045.154</b>	<b>B045.451</b> <b>B045.452</b>
Tür R				
Bezeichnung		1 Glastür (3 Glasböden)	1 Glastür, 1 Holztür (1 Glas-, 1 Holzboden)	1 Glastür, 3 Schübe (1 Glasboden)
B/H/T in cm		45 / 132 / 40	45 / 132 / 40	45 / 132 / 40



Art.Nr.

Tür L (Abb.)	<b>B030.111</b>	<b>B045.111</b>	<b>B045.211</b> <b>B045.212</b>	<b>B045.441</b> <b>B045.442</b>
Tür R	<b>B030.112</b>	<b>B045.112</b>		
Bezeichnung	1 Tür (3 Holzböden)	1 Tür (3 Holzböden)	2 Türen (2 Holzböden)	1 Tür, 3 Schübe (1 Holzboden)
B/H/T in cm	30 / 132 / 40	45 / 132 / 40	45 / 132 / 40	45 / 132 / 40

**\*Zubehör gegen Aufpreis - siehe S.29:**  
ZRW345 / ZRW645 - Rückwandschroppung  
ZLR230 / ZLR260 - Rückwandbeleuchtung

Die Anzahl der Holzböden bezieht sich nur auf lose Böden.

**B0-Highboards Breite 60 / 90 cm      Tiefe 40 cm      Höhe 132 cm**



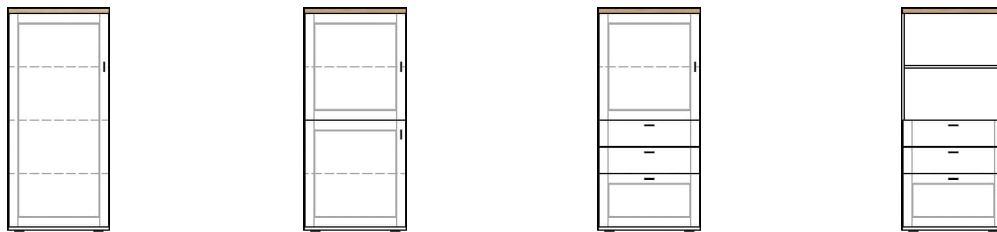
\*Zubehör:  
1xZRW660  
1xZLR260

\*Zubehör:  
1xZRW360  
1xZLR230

\*Zubehör:  
1xZRW360  
1xZLR230

Art.Nr.

Tür L (Abb.)	<b>B060.151</b>	<b>B060.153</b>	<b>B060.451</b>	<b>B060.201</b>	<b>B060.000</b>
Tür R	<b>B060.152</b>	<b>B060.154</b>	<b>B060.452</b>	<b>B060.202</b>	
Bezeichnung	1 Glastür (3 Holzböden)	1 Glastür / 1 Holztür (1 Glas-, 1 Holzboden)	1 Glastür, 3 Schübe (1 Glasboden)	Regal, 1 Tür (2 Holzböden)	Regal (3 Holzböden)
B/H/T in cm	60 / 132 / 40	60 / 132 / 40	60 / 132 / 40	60 / 132 / 40	60 / 132 / 40



Art.Nr.

Tür L (Abb.)	<b>B060.111</b>	<b>B060.211</b>	<b>B060.441</b>	<b>B060.440</b>
Tür R	<b>B060.112</b>	<b>B060.212</b>	<b>B060.442</b>	
Bezeichnung	1 Tür (3 Holzböden)	2 Türen (2 Holzböden)	1 Tür, 3 Schübe (1 Holzboden)	Regal, 3 Schübe (1 Holzboden)
B/H/T in cm	60 / 132 / 40	60 / 132 / 40	60 / 132 / 40	60 / 132 / 40

\*Zubehör:  
1xZRW390  
1xZLR230



Art.Nr.	<b>B090.110</b>	<b>B090.250</b>	<b>B090.400</b>	Abb. <b>B090.201</b> Regal rechts <b>B090.202</b> Regal links
Bezeichnung	2 Holztüren (3 Holzböden)	2 Glastüren, 2 Türen (1 Glas-, 1 Holzboden)	4 Holztüren (2 Holzböden)	2 Türen, Regal (5 Holzböden)
B/H/T in cm	90 / 132 / 40	90 / 132 / 40	90 / 132 / 40	90 / 132 / 40

**\*Zubehör gegen Aufpreis - siehe S.29:**

ZRW360 / ZRW390 / ZRW660 - Rückwandschroppung  
ZLR230 / ZLR260 - Rückwandbeleuchtung

Die Anzahl der Holzböden bezieht sich nur auf lose Böden.

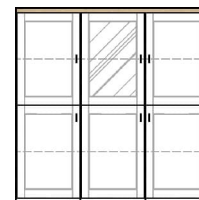
**B0-Highboard Kombinationen**

Tiefe 40 cm

Höhe 132 cm

\*Zubehör:  
1x ZRW345  
1x ZRW230

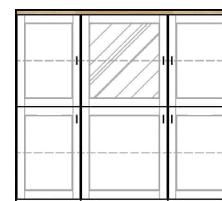
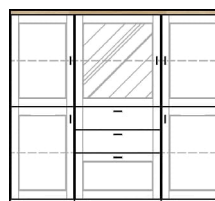
\*Zubehör:  
1x ZRW345  
1x ZLR230



Art.Nr.	<b>B13571</b>	<b>B13572</b>	<b>B13573</b>	<b>B13574</b>
bestehend aus 3 Elementen:	B045.211 - 2 Türen li B045.440 - Regal, 3 Schübe B045.212 - 2 Türen re	B045.211 - 2 Türen li B045.441 - 1 Tür li, 3 Schübe B045.212 - 2 Türen re	B045.211 - 2 Türen li B045.451 - 1 Glast.li, 3 Schübe B045.212 - 2 Türen re	B045.211 - 2 Türen li B045.153 - 1 Glas-, 1 Tür li B045.212 - 2 Türen re
B/H/T in cm	135 / 132 / 40	135 / 132 / 40	135 / 132 / 40	135 / 132 / 40

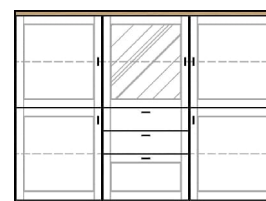
\*Zubehör:  
1x ZRW360  
1x ZRW230

\*Zubehör:  
1x ZRW360  
1x ZLR230



Art.Nr.	<b>B15071</b>	<b>B15072</b>	<b>B15073</b>	<b>B15074</b>
bestehend aus 3 Elementen:	B045.211 - 2 Türen li B060.440 - Regal, 3 Schübe B045.212 - 2 Türen re	B045.211 - 2 Türen li B060.441 - 1 Tür li, 3 Schübe B045.212 - 2 Türen re	B045.211 - 2 Türen li B060.451 - 1 Glast.li, 3 Schübe B045.212 - 2 Türen re	B045.211 - 2 Türen li B060.153 - 1 Glas-, 1 Tür li B045.212 - 2 Türen re
B/H/T in cm	150 / 132 / 40	150 / 132 / 40	150 / 132 / 40	150 / 132 / 40

\*Zubehör:  
1x ZRW360  
1x ZLR230



Art.Nr.	<b>B18071</b>	<b>B18072</b>	<b>B18073</b>
bestehend aus 3 Elementen:	B060.211 - 2 Türen li B060.440 - Regal, 3 Schübe B060.212 - 2 Türen re	B060.211 - 2 Türen li B060.441 - 1 Tür li, 3 Schübe B060.212 - 2 Türen re	B060.211 - 2 Türen li B060.451 - 1 Glastür li, 3 Schübe B060.212 - 2 Türen re
B/H/T in cm	180 / 132 / 40	180 / 132 / 40	180 / 132 / 40

\*Zubehör gegen Aufpreis - siehe S.29:  
ZRW345 / ZRW360 - Rückwandschroppung  
ZLR230 - Rückwandbeleuchtung

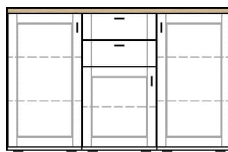
Passende Besteckeinsätze - siehe Seite 28

**C0-Sideboard Kombinationen**

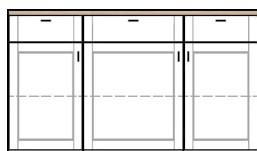
Tiefe 40 cm

Höhe 86 cm

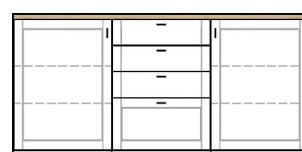
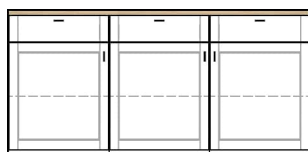
Passende Besteckeinsätze - siehe Seite 28



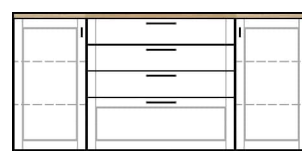
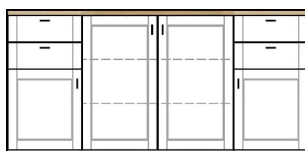
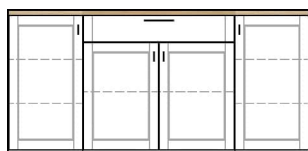
Art.Nr.	<b>C13560</b>	<b>C13561</b>	<b>C13562</b>
bestehend aus 3 Elementen:	C045.611 - 1 Schub, 1 Tür li C045.611 - 1 Schub, 1 Tür li C045.612 - 1 Schub, 1 Tür re	C045.111 - 1 Tür li C045.631 - 2 Schübe, 1 Tür li C045.112 - 1 Tür re	C045.111 - 1 Tür li C045.640 - 4 Schübe C045.112 - 1 Tür re
B/H/T in cm	135 / 86 / 40	135 / 86 / 40	135 / 86 / 40



Art.Nr.	<b>C15060</b>	<b>C15061</b>	<b>C15062</b>
bestehend aus 3 Elementen:	C045.611 - 1 Schub, 1 Tür li C060.611 - 1 Schub, 1 Tür li C045.612 - 1 Schub, 1 Tür re	C045.111 - 1 Tür li C060.631 - 2 Schübe, 1 Tür li C045.112 - 1 Tür re	C045.111 - 1 Tür li C060.640 - 4 Schübe C045.112 - 1 Tür re
B/H/T in cm	150 / 86 / 40	150 / 86 / 40	150 / 86 / 40



Art.Nr.	<b>C18060</b>	<b>C18061</b>	<b>C18062</b>
bestehend aus 3 Elementen:	C060.611 - 1 Schub, 1 Tür li C060.611 - 1 Schub, 1 Tür li C060.612 - 1 Schub, 1 Tür re	C060.111 - 1 Tür li C060.631 - 2 Schübe, 1 Tür li C060.112 - 1 Tür re	C060.111 - 1 Tür li C060.640 - 4 Schübe C060.112 - 1 Tür re
B/H/T in cm	180 / 86 / 40	180 / 86 / 40	180 / 86 / 40
<b>Preis-PG1</b>			
<b>Preis-PG2</b>			



Art.Nr.	<b>C18063</b>	<b>C18064</b>	<b>C18065</b>
bestehend aus 3 Elementen:	C045.111 - 1 Tür li C090.610 - 1 Schub, 2 Türen C045.112 - 1 Tür re	C045.631 - 2 Schübe, 1 Tür li C090.110 - 2 Türen C045.632 - 2 Schübe, 1 Tür re	C045.111 - 1 Tür li C090.640 - 4 Schübe C045.112 - 1 Tür re
B/H/T in cm	180 / 86 / 40	180 / 86 / 40	180 / 86 / 40
<b>Preis-PG1</b>			
<b>Preis-PG2</b>			

**C0-Sideboards Breite 45 cm Tiefe 40 cm Höhe 86 cm**



Art.Nr.				
Tür L (Abb.)				
Tür R		<b>C045.112</b>	<b>C045.612</b>	<b>C045.632</b>
Bezeichnung	Regal (2 Holzböden)	1 Holztür (2 Holzböden)	1 Schub, 1 Holztür (1 Holzboden)	2 Schübe, 1 Holztür (1 Holzboden)
B/H/T in cm	45 / 86 / 40	45 / 86 / 40	45 / 86 / 40	45 / 86 / 40

**C0-Sideboards Breite 60 cm Tiefe 40 cm Höhe 86 cm**

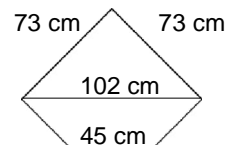
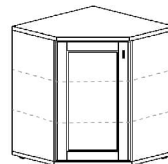


Art.Nr.				
Tür L (Abb.)	<b>C060.000</b>	<b>C060.111</b>	<b>C060.611</b>	<b>C060.631</b>
Tür R		<b>C060.112</b>	<b>C060.612</b>	<b>C060.632</b>
Bezeichnung	Regal (2 Holzböden)	1 Holztür (2 Holzböden)	1 Schub, 1 Holztür (1 Holzboden)	2 Schübe, 1 Holztür (1 Holzboden)
B/H/T in cm	60 / 86 / 40	60 / 86 / 40	60 / 86 / 40	60 / 86 / 40

**C0-Sideboards Breite 90 cm Tiefe 40 cm Höhe 86 cm**



Art.Nr.	<b>C090.110</b>	<b>C090.130</b>	<b>C090.610</b>	<b>C090.620</b> <i>Mittelseite</i>
Bezeichnung	2 Holztüren (2 Holzböden)	1 Nische, 2 Türen (1 Holzboden)	1 Schub, 2 Türen (1 Holzboden)	2 Schübe, 2 Türen (2 Holzböden)
B/H/T in cm	90 / 86 / 40	90 / 86 / 40	90 / 86 / 40	90 / 86 / 40



Art.Nr.	<b>C090.640</b>	Tür L (Abb.)	<b>CE45.111</b>
		Tür R	<b>CE45.112</b>
Bezeichnung	4 Schübe		Eckteil - 1 Tür (2 Holzböden)
B/H/T in cm	90 / 86 / 40		73x73 / 86 / 40
<b>Preis-PG1</b>			

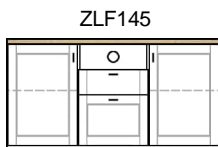
**Solostehend möglich!  
(voll ausgefüllt)**

**Ecke nur mit separatem  
Deckblatt möglich!**

Die Anzahl der Holzböden bezieht sich nur auf lose Böden.

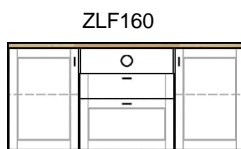
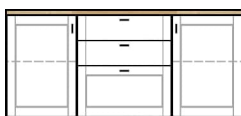
**CKT-Lowboard Kombinationen**      Tiefe 45 cm      Höhe 70 cm

geeignet für TV bis max. 58"



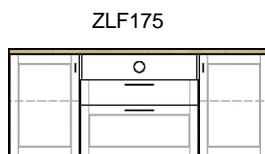
Art.Nr.	<b>CKT13560</b> 2 Türen, 3 Schübe	<b>CKT13561</b> 2 Türen, Nische, 2 Schübe	<b>CKT13562</b> 3 Türen, 1 Schub
bestehend aus:	CKT45.111 CKT45.630 CKT45.112	CKT45.111 CKT45.620 CKT45.112	CKT45.111 CKT45.611 CKT45.112
B/H/T in cm	135 / 70 / 45	135 / 70 / 45	135 / 70 / 45

geeignet für TV bis max. 65"



Art.Nr.	<b>CKT15060</b> 2 Türen, 3 Schübe	<b>CKT15061</b> 2 Türen, Nische, 2 Schübe	<b>CKT15062</b> 3 Türen, 1 Schub
bestehend aus:	CKT45.111 CKT60.630 CKT45.112	CKT45.111 CKT60.620 CKT45.112	CKT45.111 CKT60.611 CKT45.112
B/H/T in cm	150 / 70 / 45	150 / 70 / 45	150 / 70 / 45

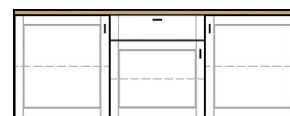
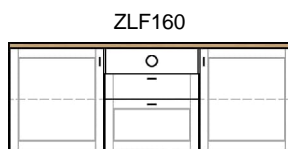
geeignet für TV bis max. 70"



**Zubehör - Nischenbeleuchtung:**  
ZLF145  
ZLF160 / ZLF260  
ZLF175  
ZLF190

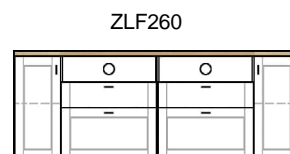
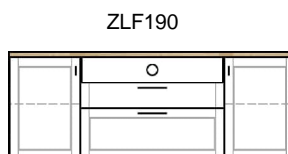
Art.Nr.	<b>CKT16560</b> 2 Türen, 3 Schübe	<b>CKT16561</b> 2 Türen, Nische, 2 Schübe
bestehend aus:	CKT45.111 CKT75.630 CKT45.112	CKT45.111 CKT75.620 CKT45.112
B/H/T in cm	165 / 70 / 45	165 / 70 / 45

geeignet für TV bis max. 77"



Art.Nr.	<b>CKT18060</b> 2 Türen, 3 Schübe	<b>CKT18061</b> 2 Türen, Nische, 2 Schübe	<b>CKT18062</b> 3 Türen, 1 Schub
bestehend aus:	CKT60.111 CKT60.630 CKT60.112	CKT60.111 CKT60.620 CKT60.112	CKT60.111 CKT60.611 CKT60.112
B/H/T in cm	180 / 70 / 45	180 / 70 / 45	180 / 70 / 45

geeignet für TV bis max. 77"

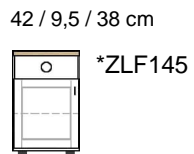
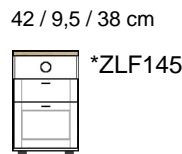


Art.Nr.	<b>CKT18063</b> 2 Türen, 3 Schübe	<b>CKT18064</b> 2 Türen, Nische, 2 Schübe	<b>CKT18065</b> 2 Türen, 2 Nischen, 4 Schübe
bestehend aus:	CKT45.111 CKT90.630 CKT45.112	CKT45.111 CKT90.620 CKT45.112	CKT30.111 2xCKT60.620 CKT30.112
B/H/T in cm	180 / 70 / 45	180 / 70 / 45	180 / 70 / 45

**CKT-Lowboards Breite 30 / 45 cm** **Tiefe 45 cm** **Höhe 70 cm**



Art.Nr.				
Tür L (Abb.)	<b>CKT30.000</b>	<b>CKT30.111</b>	<b>CKT45.000</b>	<b>CKT45.111</b>
Tür R		<b>CKT30.112</b>		<b>CKT45.112</b>
Bezeichnung	Regal (1 Holzboden)	1 Holztür (1 Holzboden)	Regal (1 Holzboden)	1 Holztür (1 Holzboden)
B/H/T in cm	30 / 70 / 45	30 / 70 / 45	45 / 70 / 45	45 / 70 / 45

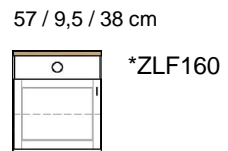
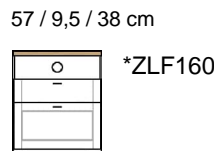


Art.Nr.				
Tür L (Abb.)	<b>CKT45.611</b>	<b>CKT45.630</b>	<b>CKT45.620</b>	<b>CKT45.231</b>
Tür R	<b>CKT45.612</b>			<b>CKT45.232</b>
Bezeichnung	1 Schub, 1 Holztür (1 Holzboden)	3 Schübe	1 Nische 2 Schübe	1 Nische, 1 Holztür (1 Holzboden)
B/H/T in cm	45 / 70 / 45	45 / 70 / 45	45 / 70 / 45	45 / 70 / 45

**CKT-Lowboards Breite 60 cm** **Tiefe 45 cm** **Höhe 70 cm**



Art.Nr.		
Tür L (Abb.)	<b>0</b>	<b>CKT60.112</b>
Tür R		
Bezeichnung	Regal (1 Holzboden)	1 Holztür (1 Holzboden)
B/H/T in cm	60 / 70 / 45	60 / 70 / 45



Art.Nr.				
Tür L (Abb.)	<b>CKT60.611</b>	<b>CKT60.630</b>	<b>CKT60.620</b>	<b>CKT60.231</b>
Tür R	<b>CKT60.612</b>			<b>CKT60.232</b>
Bezeichnung	1 Schub, 1 Holztür (1 Holzboden)	3 Schübe	1 Nische 2 Schübe	1 Nische, 1 Holztür (1 Holzboden)
B/H/T in cm	60 / 70 / 45	60 / 70 / 45	60 / 70 / 45	60 / 70 / 45

Alle Nischen haben in der Rückwand eine Kabellochbohrung Ø 40 mm

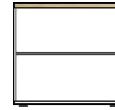
**\*Zubehör gegen Aufpreis - siehe S.30:**  
ZLF145 / ZLF160 - Nischenbeleuchtung

**CKT-Lowboards Breite 75 / 90 cm      Tiefe 45 cm      Höhe 70 cm**

72 / 9,5 / 38 cm

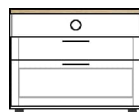


\*ZLF175



Art.Nr.	<b>CKT75.630</b>	<b>CKT75.620</b>	<b>CKT75.000</b>
Bezeichnung	3 Schübe	1 Nische 2 Schübe	Regal (1 Holzboden)
B/H/T in cm	75 / 70 / 45	75 / 70 / 45	75 / 70 / 45

87 / 9,5 / 38 cm



\*ZLF190



Art.Nr.	<b>CKT90.630</b>	<b>CKT90.620</b>	<b>CKT90.110</b>
Bezeichnung	3 Schübe	1 Nische 2 Schübe	2 Türen (1 Holzboden)
B/H/T in cm	90 / 70 / 45	90 / 70 / 45	90 / 70 / 45

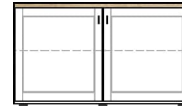
**CKT-Lowboards Breite 120 / 135 cm      Tiefe 45 cm      Höhe 70 cm**

geeignet für TV bis max. 50"

57 / 9,5 / 38 cm



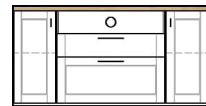
\*ZLF160



Art.Nr.	<b>CKT120.630</b>	<b>CKT120.620</b>	<b>CKT120.110</b> (mit Mittelseite)
Bezeichnung	2 Türen (2 Holzböden) 3 Schübe	2 Türen (2 Holzböden) 1 Nische, 2 Schübe	2 Türen (2 Holzböden)
B/H/T in cm	120 / 70 / 45	120 / 70 / 45	120 / 70 / 45

geeignet für TV bis max. 58"

72 / 9,5 / 38 cm



\*ZLF175

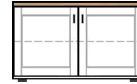
Art.Nr.	<b>CKT135.630</b>	<b>CKT135.620</b>
Bezeichnung	2 Türen (2 Holzböden) 3 Schübe	2 Türen (2 Holzböden) 1 Nische, 2 Schübe
B/H/T in cm	135 / 70 / 45	135 / 70 / 45

Alle Nischen haben in der Rückwand eine Kabellochbohrung Ø 40 mm

**\*Zubehör gegen Aufpreis - siehe S.30:**  
ZLF160 / ZLF175 / ZLF190 - Nischenbeleuchtung



**LT-Lowboard** Tiefe 45 cm Höhe 55 cm



Art.Nr.				
Tür L (Abb.)	<b>LT30.111</b>	<b>LT45.111</b>	<b>LT60.111</b>	<b>LT90.110</b>
Tür R	<b>LT30.112</b>	<b>LT45.112</b>	<b>LT60.112</b>	
Bezeichnung	1 Tür	1 Tür	1 Tür	2 Türen
B/H/T in cm	30 / 55 / 45	45 / 55 / 45	60 / 55 / 45	90 / 55 / 45



Art.Nr.				
Tür L (Abb.)	<b>LT45.611</b>	<b>LT60.611</b>	<b>LT45.131</b>	<b>LT60.131</b>
Tür R	<b>LT45.612</b>	<b>LT60.612</b>	<b>LT45.132</b>	<b>LT60.132</b>
Bezeichnung	1 Schub, 1 Tür	1 Schub, 1 Tür	1 Nische, 1 Tür	1 Nische, 1 Tür
B/H/T in cm	45 / 55 / 45	60 / 55 / 45	45 / 55 / 45	60 / 55 / 45



Art.Nr.	<b>LT45.620</b>	<b>LT60.620</b>	<b>LT75.620</b>	<b>LT90.620</b>
Bezeichnung	2 Schübe	2 Schübe	2 Schübe	2 Schübe
B/H/T in cm	45 / 55 / 45	60 / 55 / 45	75 / 55 / 45	90 / 55 / 45

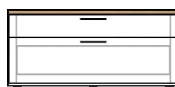
**\*Zubehör - ZLF...Nischenbeleuchtung:**

Alle Nischen haben in der Rückwand eine Kabellochbohrung Ø 40 mm

Nischenmaße: 42 / 9,5 / 38 cm      57 / 9,5 / 38 cm      72 / 9,5 / 38 cm      87 / 9,5 / 38 cm



Art.Nr.	<b>LT45.613</b>	<b>LT60.613</b>	<b>LT75.613</b>	<b>LT90.613</b>
Bezeichnung	1 Nische, 1 Schub	1 Nische, 1 Schub	1 Nische, 1 Schub	1 Nische, 1 Schub
B/H/T in cm	45 / 55 / 45	60 / 55 / 45	75 / 55 / 45	90 / 55 / 45



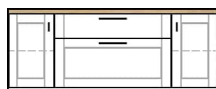
Art.Nr.	<b>LT120.110</b> (mit Mittelseite)	<b>LT120.620</b> (mit Mittelseite)	<b>LT120.613</b> (mit Mittelseite)	1 Blende außen - innen 2 Schübe dazwischen = 5 cm Spalt
Bezeichnung	2 Türen (2 Holzböden)	2 Blenden außen 4 Schübe innen	2 Nischen, 1 Blende außen 2 Schübe innen	
B/H/T in cm	120 / 55 / 45	120 / 55 / 45	120 / 55 / 45	

**LT-Lowboard** Tiefe 45 cm Höhe 55 cm

geeignet für TV bis max. 50"



geeignet für TV bis max. 58"

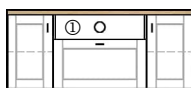


geeignet für TV bis max. 65"



Art.Nr.	<b>LT120.642</b>	<b>LT135.642</b>	<b>LT150.642</b>
Bezeichnung	2 Türen, 2 Schübe (2 Holzböden)	2 Türen, 2 Schübe (2 Holzböden)	2 Türen, 2 Schübe (2 Holzböden)
B/H/T in cm	120 / 55 / 45	135 / 55 / 45	150 / 55 / 45

① 42 / 9,5 / 38 cm



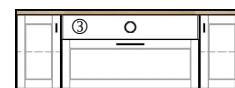
\*ZLF160

② 57 / 9,5 / 38 cm



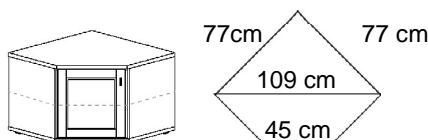
\*ZLF175

③ 87 / 9,5 / 38 cm



\*ZLF190

Art.Nr.	<b>LT120.643</b>	<b>LT135.643</b>	<b>LT150.643</b>
Bezeichnung	2 Türen, 1 Nische, 1 Schub (2 Holzböden)	2 Türen, 1 Nische, 1 Schub (2 Holzböden)	2 Türen, 1 Nische, 1 Schub (2 Holzböden)
B/H/T in cm	120 / 55 / 45	135 / 55 / 45	150 / 55 / 45



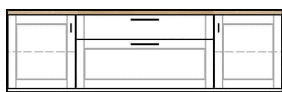
**Zubehör gegen Aufpreis - siehe S.30:**

ZLF160 / ZLF175 / ZLF190 - Nischenbeleuchtung

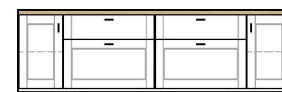
Art.Nr.		
Tür L (Abb.)	<b>LTE45.111</b>	<b>Solostehend möglich! (voll ausgefüllt)</b>
Tür R	<b>LTE45.112</b>	
Bezeichnung	Eckteil - 1 Tür (1 Holzboden)	<b>Eckteile sind nur mit einem separaten Deckblatt möglich!</b>
B/H/T in cm	77x77 / 55 / 45	

**LT-Lowboard-Kombinationen** Tiefe 45 cm Höhe 55 cm

geeignet für TV bis max. 77"

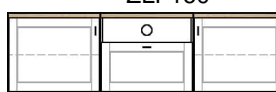
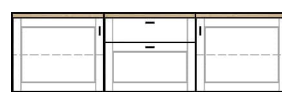


\*ZLF190



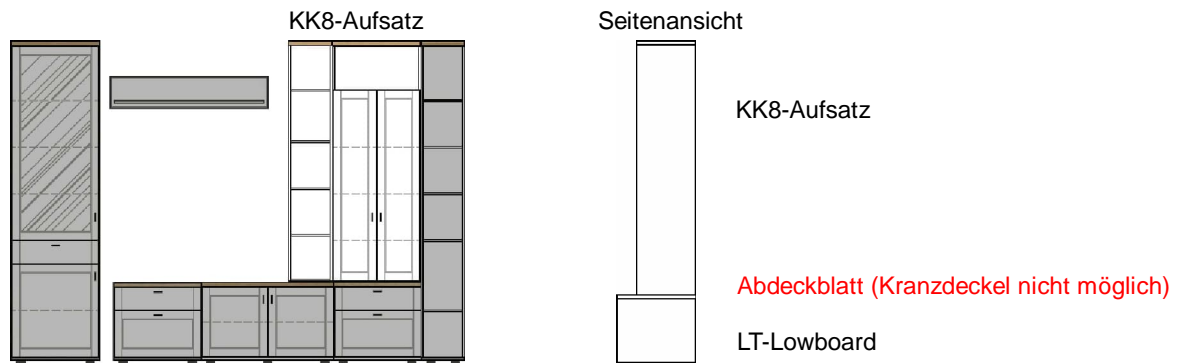
Art.Nr.	<b>LT18060</b> 3-teilig	<b>LT18061</b> 3-teilig	<b>LT18062</b> 4-teilig
bestehend aus:	LT45.111 LT90.620 LT45.112	LT45.111 LT90.613 LT45.112	LT30.111 2xLT60.620 LT30.112
B/H/T in cm	180 / 55 / 45	180 / 55 / 45	180 / 55 / 45

\*ZLF160

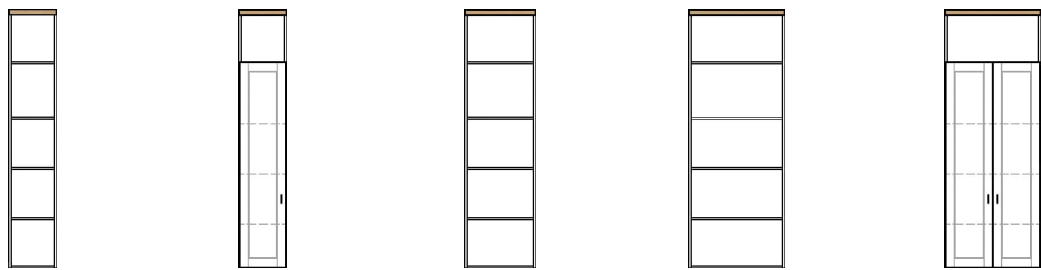


Art.Nr.	<b>LT18063</b> 3-teilig	<b>LT18064</b> 3-teilig	<b>LT18065</b> 3-teilig
bestehend aus:	LT60.111 LT60.620 LT60.112	LT60.111 LT60.613 LT60.112	LT60.620 LT60.620 LT60.620
B/H/T in cm	180 / 55 / 45	180 / 55 / 45	180 / 55 / 45

**Kombination von Aufsätzen mit LT-Lowboards:**



**Aufsätze** passend zu A0-Säulen (Aufsatz + LT...Lowboard) = **Höhe 216 cm**

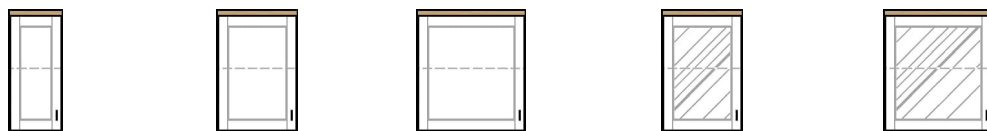


Art.Nr.	KK830.000	KK830.111 KK830.112	KK845.000	KK860.000	KK860.220
Tür L (Abb.)					
Tür R					
Bezeichnung	Regal (4 Holzböden)	1 Tür (3 Holzböden)	Regal (4 Holzböden)	Regal (4 Holzböden)	2 Türen (3 Holzböden)
B/H/T in cm	30 / 170 / 40	30 / 170 / 40	45 / 170 / 40	60/170/40	60 / 170 / 40

**Aufsätze müssen auf LT-Lowboards geplant werden!**

**In Verbindung mit einem Aufsatz erhalten Lowboards immer ein Deckblatt als oberen Abschluss. Ein Kranzdeckel ist hier nicht möglich.**

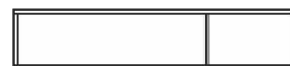
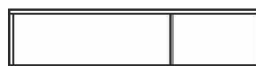
**Hängeschränke** **Höhe 68 cm**



Art.Nr.	H330.111 H330.112	H345.111 H345.112	H360.111 H360.112	H345.151 H345.152	H360.151 H360.152
Tür L (Abb.)					
Tür R					
Bezeichnung	1 Tür (1 Holzboden)	1 Tür (1 Holzboden)	1 Tür (1 Holzboden)	1 Glastür (1 Glasboden)	1 Glastür (1 Glasboden)
B/H/T in cm	30 / 68 / 40	45 / 68 / 40	60 / 68 / 40	45 / 68 / 40	60 / 68 / 40

**\*Zubehör gegen Aufpreis - siehe S.29:**  
ZRW345 / ZRW360 - Rückwandschroppung  
ZLR230 - Rückwandbeleuchtung

**Wandregale**



Art.Nr.	<b>PAX.075</b>	<b>PAX.090</b>	<b>PAX.120</b>	<b>PAX.135</b>
Bezeichnung	Wandregal	Wandregal	Wandregal	Wandregal
B/H/T in cm	75 / 28 / 20	90 / 28 / 20	120 / 28 / 20	135 / 28 / 20



Art.Nr.	<b>PAX.150</b>	<b>PAX.165</b>	<b>PAX.180</b>
Bezeichnung	Wandregal	Wandregal	Wandregal
B/H/T in cm	150 / 28 / 20	165 / 28 / 20	180 / 28 / 20

**Wandboards** (werden zerlegt in Rückwand und Ablageboden geliefert)

Der mitgelieferte Beschlag ist für Leichtbauwände nicht geeignet ! Belastbarkeit = 15 kg.

**LED-Lichtleiste gegen Aufpreis**

1xZLL145



1xZLL160



1xZLL245



1xZLL245



Art.Nr.	<b>PAZ.075</b>	<b>PAZ.090</b>	<b>PAZ.120</b>	<b>PAZ.135</b>
Bezeichnung	Wandboard	Wandboard	Wandboard	Wandboard
B/H/T in cm	75 / 25 / 19	90 / 25 / 19	120 / 25 / 19	135 / 25 / 19

1xZLL245



1xZLL245



1xZLL260



Art.Nr.	<b>PAZ.150</b>	<b>PAZ.165</b>	<b>PAZ.180</b>
Bezeichnung	Wandboard	Wandboard	Wandboard
B/H/T in cm	150 / 25 / 19	165 / 25 / 19	180 / 25 / 19

**LED-Lichtleiste** (wird vormontiert im Wandboard geliefert)

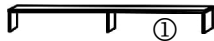
Diese Produkte enthalten Lichtquellen der Energieeffizienzklasse G.

Art.Nr.	<b>ZLL145</b>	<b>ZLL160</b>	<b>ZLL245</b>	<b>ZLL260</b>
Bezeichnung	1er-Set LED-Schiene inkl. Trafo + Fußschalter	1er-Set LED-Schiene inkl. Trafo + Fußschalter	2er-Set LED-Schiene inkl. Trafo + Fußschalter	2er-Set LED-Schiene inkl. Trafo + Fußschalter
B/H/T in cm	1x45 cm / 5,5 W	1x60 cm / 7 W	2x45 cm / 11 W	2x60 cm / 14 W

## TV-Sockel

Nischenmaße:

① B/H/T: 47 / 12 / 30 cm ② B/H/T: 56 / 12 / 37 cm ③ B/H/T: 56 / 12 / 27 cm



Art.Nr.	TFS.650	TFS.600	TFS.400
Bezeichnung	Glas-TV-Sockel 2 Fächer	TV-Sockel 2 Fächer	TV-Sockel 2 Fächer
B/H/T in cm	100 / 13 / 30	119 / 14,5 / 50	119 / 14,5 / 40

## Einlegeböden

(für Nachbestellungen)

**Holzböden** Die Montage der Holzböden erfolgt durch 3 mm Stahlbodenträger (im Lieferumfang enthalten).

Art.Nr.	B/H/T in mm	Bezeichnung
EB08-10	267 / 16 / 324	für 30er Teil
EB13-10	417 / 16 / 324	für 45er Teil
EB18-10	567 / 16 / 324	für 60er Teil
EB27-10	867 / 16 / 324	für 90er Teil
EB08-12	267 / 16 / 373	für 30er mit Tiefe 45 cm
EB13-12	417 / 16 / 373	für 45er mit Tiefe 45 cm
EB18-12	567 / 16 / 373	für 60er mit Tiefe 45 cm
EB27-12	867 / 16 / 373	für 90er mit Tiefe 45 cm
EB18-12/1	575 / 16 / 373	für 120er mit Tiefe 45 cm

**Glasböden** Die Montage der Glasböden erfolgt durch 3 mm Stahlbodenträger mit Kunststoffhülle (im Lieferumfang enthalten).

Art.Nr.	B/H/T in mm	Bezeichnung
GEB13-10	417 / 5 / 300	für 45er Teil
GEB18-10	567 / 5 / 300	für 60er Teil
GEB27-10	867 / 6 / 300	für 90er Teil

### Aufpreis für durchgehende Lochreihe (Rasterbohrung) im Korpus

ZBO	Bohrabstände = 32 mm
-----	----------------------

## Besteckeinsätze (Nur für Schubkästen von Elementen mit 40er Tiefe)

Material: Kunststoff anthrazit matt + passende Einlegematte

Art.Nr.	B/H/T in mm	Bezeichnung
ZBE045	375 / 50 / 280	für Schübe (Breite 45 cm)
ZBE060	525 / 50 / 280	für Schübe (Breite 60 cm)
ZBE090	375 / 50 / 280	für Schübe (Breite 90 cm)

(Für Schübe - Breite 90 cm werden 2 Einsätze + 1 Matte verwendet)



Die Besteckeinsätze werden separat geliefert und müssen vor Ort in den Schubkästen eingelegt werden.

**Kabeldurchlass**



**ACHTUNG ! Bohrung und Montage müssen vor Ort vorgenommen werden.**

Art.Nr.	ZKD160	ZKD161	ZKD180	ZKD181
Bezeichnung	Kunststoffbuchse silber-matt 2-teilig mit Abdeckung	Kunststoffbuchse schwarz-matt 2-teilig mit Abdeckung	Kunststoffbuchse silber-matt 2-teilig mit Abdeckung	Kunststoffbuchse schwarz-matt 2-teilig mit Abdeckung
Durchmesser	60 mm	60 mm	80 mm	80 mm

**Rückwandschroppung**

(nur für Elemente mit Glastür)

Die geschropte Rückwand (Alteiche) wird bereits vormontiert geliefert.

**Für Teile mit Breite 45 cm:**

Art.Nr.		Maße (Höhe / Breite)
ZRW345	Highboard, Hänger	601/ 416 mm
ZRW645	Säule, Aufsatz, Highboard	1277 / 416 mm
ZRW745	Säule	1433 / 416 mm

**Für Teile mit Breite 60 cm:**

Art.Nr.		
ZRW360	Highboard, Hänger	601/ 566 mm
ZRW660	Säule, Aufsatz, Highboard	1277 / 566 mm
ZRW760	Säule	1433 / 566 mm

**Für Teile mit Breite 90 cm:**

Art.Nr.		
ZRW390	Highboard	601/ 866 mm
ZRW690	Aufsatz	1271 / 866 mm

**LED-Rückwandbeleuchtung**

(nur für Elemente mit Glastür)

Die Montage der LED-Schienen erfolgt senkrecht an den hinteren Seitenwänden des Korpus.

**Lieferung immer vormontiert mittels Klebestreifen !**

Sets für 1 Element

Anzahl	Art.Nr.	Länge	Watt
2 Schienen	ZLR230	590 mm	11 W
2 Schienen	ZLR260	1270 mm	22 W
2 Schienen	ZLR270	1424 mm	24 W

Sets für 2 Elemente:

Anzahl	Art.Nr.	Länge	
4 Schienen	ZLR430	590 mm	22 W



**Abbildung:**  
Rückwandschroppung &  
LED-Beleuchtung

Jedes Beleuchtungs-Set enthält 1xTrafo (15 W\* bzw. 40 W) + 1x Fußschalter + 1x 6-fach Verteiler.  
Somit wird jedes Beleuchtungs-Set separat geschaltet.

**Die zulässige Gesamtleistung von 40 W darf nicht überschritten werden !**

**Energieverbrauch:** Diese Produkte enthalten Lichtquellen der Energieeffizienzklasse G.

## LED-Nischenbeleuchtung (für offene Fächer)

LED-Beleuchtungsschiene - zur Befestigung am Oberboden einer Nische.  
Wird im Beschlagkarton mitgeliefert und muss vor Ort (mittels Klebestreifen) montiert werden.

**Für Teile mit Breite 45 cm:** Trafo = 15 Watt / 40 Watt\*

Bezeichnung	Art.Nr.	1 Set enthält:	Watt
für 1 Nische	<b>ZLF145</b>	1 LED-Schiene + Trafo	3,5 W
für 2 Nischen	<b>ZLF245</b>	2 LED-Schienen + Trafo	7 W
für 3 Nischen	<b>ZLF345</b>	3 LED-Schienen + Trafo	10,5 W

**Für Teile mit Breite 60 cm:**

Bezeichnung	Art.Nr.	1 Set enthält:	Watt
für 1 Nische	<b>ZLF160</b>	1 LED-Schiene + Trafo	4,6 W
für 2 Nischen	<b>ZLF260</b>	2 LED-Schienen + Trafo	9,2 W
für 3 Nischen	<b>ZLF360</b>	3 LED-Schienen + Trafo	13,8 W

**Für Teile mit Breite 75 cm:**

Bezeichnung	Art.Nr.	1 Set enthält:	Watt
für 1 Nische	<b>ZLF175</b>	1 LED-Schiene + Trafo	5,8 W
für 2 Nischen	<b>ZLF275</b>	2 LED-Schienen + Trafo	11,6 W
für 3 Nischen	<b>ZLF375</b>	3 LED-Schienen + Trafo*	17,4 W

**Für Teile mit Breite 90 cm:**

Bezeichnung	Art.Nr.	1 Set enthält:	Watt
für 1 Nische	<b>ZLF190</b>	1 LED-Schiene + Trafo	6,8 W
für 2 Nischen	<b>ZLF290</b>	2 LED-Schienen + Trafo	13,6 W
für 3 Nischen	<b>ZLF390</b>	3 LED-Schienen + Trafo*	20,4 W



Abbildungsbeispiel

## LED-Fachbeleuchtung mit Sensor (strahlt den Innenraum eines Faches aus)

LED-Beleuchtungsschiene - mit eingebautem Sensor. Wird durch Öffnen der Tür eingeschaltet.  
Wird im Beschlagkarton mitgeliefert und muss vor Ort (mittels Klebestreifen) montiert werden.

**Für Teile mit Breite 45 cm:** Trafo = 15 Watt

Set für 1 Fach	<b>ZLM145</b>	1 LED-Schiene + Trafo	3,2 W
Set für 2 Fächer	<b>ZLM245</b>	2 LED-Schienen + Trafo	6,4 W
Set für 3 Fächer	<b>ZLM345</b>	3 LED-Schienen + Trafo	9,6 W

**Für Teile mit Breite 60 cm:**

Bezeichnung	Art.Nr.	1 Set enthält:	Watt
Set für 1 Fach	<b>ZLM160</b>	1 LED-Schiene + Trafo	4 W
Set für 2 Fächer	<b>ZLM260</b>	2 LED-Schienen + Trafo	8 W
Set für 3 Fächer	<b>ZLM360</b>	3 LED-Schienen + Trafo	12 W



Abbildungsbeispiel

Jedes Beleuchtungs-Set enthält 1xTrafo (15 W bzw. 40 W\*) + 1x Fußschalter + 1x 6-fach Verteiler.  
Somit wird jedes Beleuchtungs-Set separat geschaltet.

**Die zulässige Gesamtleistung von 40 W darf nicht überschritten werden !**

Bei Reklamationen bitte immer die Wattzahl des Trafos angeben!

**Diese Produkte enthalten Lichtquellen der Energieeffizienzklasse G.**

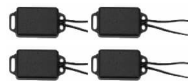
**Funk-Fernbedienung** (dimmbar)

**Nur als Set erhältlich !**

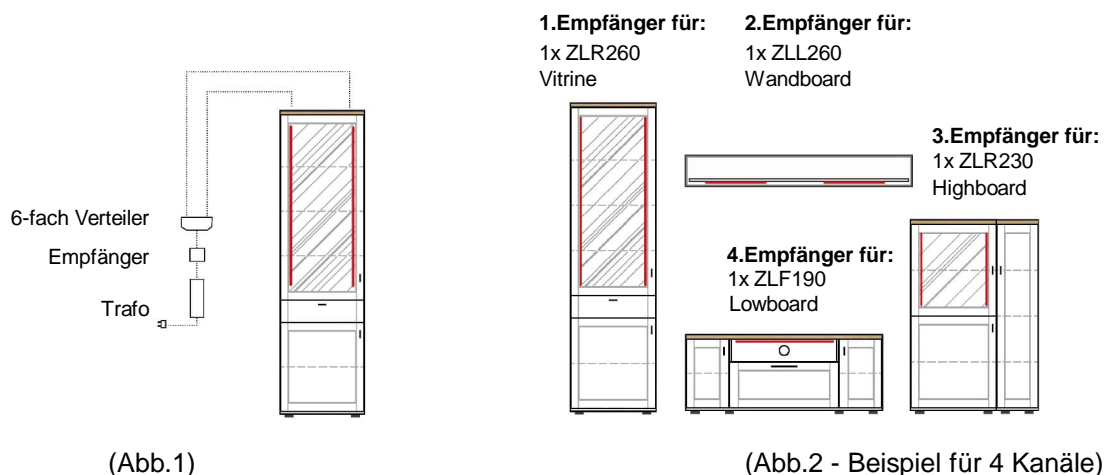
Art.Nr. **LED-FB2**  
Bezeichnung 4-Kanal-Funkfernbedienung  
Set-bestehend aus:



1x Funk-Fernbedienung + 4x Empfänger  
1x Ladekabel + Montageanleitung



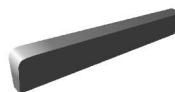
Die Empfänger sind vorprogrammiert analog der Nummerierung der Fernbedienung



Die Montage des Empfängers erfolgt bei jedem Set immer zwischen Trafo und 6-fach Verteiler. (Abb.1)

Da jedes Beleuchtungs-Set immer 1 Trafo enthält, können mit der Fernbedienung max. 4 Beleuchtungs-Sets (= 4 Kanäle) geschaltet werden. (Abb.2)

**Griffe**



Art.Nr.	Nr.119	Nr.121	Nr.120	Nr.122
Bezeichnung	Metallgriff <b>matt-nickel</b>	Metallgriff <b>anthrazit</b>	Metallgriff <b>matt-nickel</b>	Metallgriff <b>anthrazit</b>
B/H/T in mm	32 mm Bohrabstand	32 mm Bohrabstand	128 mm Bohrabstand	128 mm Bohrabstand

Bei allen LT-Lowboards ab einer Breite von 75 cm wird immer der Griff 120 / 122 eingesetzt!