

Möbel LETZ

Finden und Wohlfühlen



Typenplan

Balkenbett 817 aus der Kollektion Letz - Massivholzbett Polsterkopftei

Wichtiger Hinweis für Sie

Etwaige Hinweise des Herstellers in dieser Produktinformation, die sich auf die Gewährleistung beziehen, haben für Sie keinerlei Bindungswirkung und können von Ihnen ignoriert werden. Ihre gesetzlichen Gewährleistungsrechte als Verbraucher uns gegenüber, als Ihrem Verkäufer, werden dadurch in keiner Weise berührt oder eingeschränkt. Sie können sich wegen aller Mängel jederzeit an uns wenden. Darüber hinaus gehende Herstellergarantien bleiben natürlich unberührt. Dieser Artikel wird hergestellt von TPT Möbel.

Möbel Letz GmbH
Am Gewerbepark 11
06895 Zahna-Elster

Tel.: 035383 - 6018 50

Fax.: 035383 - 6018 17



Balkenbett 817
Wildecke + Kiefer natur geölt

Balkenbett 817.1



Balkenbett 817.1 in Wildeiche

- > Lgfl. 140x200 cm e-817-01.14
- > Lgfl. 160x200 cm e-817-01.16
- > Lgfl. 180x200 cm e-817-01.18
- > Lgfl. 200x200 cm e-817-01.20

Bettrahmenhöhe 41cm / Gesamthöhe ca. 88cm
Balkenquerschnitt BxH 8x16cm, Einlegetiefe max. 14 cm
Metallkufe, schwarz pulverbeschichtet
Beleuchtetem Holz-Kopfteil

Balkenbett 817.2



Balkenbett 817.2 in Wildeiche

- > Lgfl. 140x200 cm e-817-02.14
- > Lgfl. 160x200 cm e-817-02.16
- > Lgfl. 180x200 cm e-817-02.18
- > Lgfl. 200x200 cm e-817-02.20

Bettrahmenhöhe 41cm / Gesamthöhe ca. 88cm
Balkenquerschnitt BxH 8x15cm, Einlegetiefe ca. 11cm
Kombikufe (Metall und Holz inlay), schwarz pulverbeschichtet
Beleuchtetem Kopfteil

Balkenbett 817.3



Balkenbett 817.3 in Wildeiche

- > Lgfl. 140x200 cm e-817-03.14
- > Lgfl. 160x200 cm e-817-03.16
- > Lgfl. 180x200 cm e-817-03.18
- > Lgfl. 200x200 cm e-817-03.20

Bettrahmenhöhe 41cm / Gesamthöhe ca. 88cm
Balkenquerschnitt BxH 8x16cm, Einlegetiefe max. 14 cm
Metallkufe, schwarz pulverbeschichtet
Holz-Kopfteil mit Baumkantenverlauf

Balkenbett 817.4



Balkenbett 817.4 in Wildeiche

- > Lgfl. 140x200 cm e-817-04.14
- > Lgfl. 160x200 cm e-817-04.16
- > Lgfl. 180x200 cm e-817-04.18
- > Lgfl. 200x200 cm e-817-04.20

Bettrahmenhöhe 41cm / Gesamthöhe ca. 88cm
Balkenquerschnitt BxH 8x15cm, Einlegetiefe ca. 11cm
Kombikufe (Metall und Holz inlay), schwarz pulverbeschichtet
Holz-Kopfteil mit Baumkantenverlauf

Balkenbett 817.5



Balkenbett 817.5 in Wildeiche

- > Lgfl. 140x200 cm e-817-05.14
- > Lgfl. 160x200 cm e-817-05.16
- > Lgfl. 180x200 cm e-817-05.18
- > Lgfl. 200x200 cm e-817-05.20

Bettrahmenhöhe 41cm / Gesamthöhe ca. 88cm
Balkenquerschnitt BxH 8x16cm, Einlegetiefe max. 14 cm
Metallkufe, schwarz pulverbeschichtet
Stoff-Kopfteil, Anthrazit, Stoff ESSENZA, 70 % Leder, 30 % PES

Balkenbett 817.6



Balkenbett 817.6 in Wildeiche

- > Lgfl. 140x200 cm e-817-06.14
- > Lgfl. 160x200 cm e-817-06.16
- > Lgfl. 180x200 cm e-817-06.18
- > Lgfl. 200x200 cm e-817-06.20

Bettrahmenhöhe 41cm / Gesamthöhe ca. 88cm
Balkenquerschnitt BxH 8x15cm, Einlegetiefe ca. 11cm
Kombikufe (Metall und Holz-inlay), schwarz pulverbeschichtet
Stoff-Kopfteil, Anthrazit, Stoff ESSENZA, 70 % Leder, 30 % PES

Nachtkommode 817.30



Freistehende Nachtkommode in Wildeiche

Nachtkommode 817.30 e-817-30

Metallkufe, schwarz pulverbeschichtet
Schubladen mit Griffleiste und Teilauszug (2)3

Abmessungen (ca.): B45cm, T34,5cm, H41cm
Materialstärke Korpus: 20mm
Schubladeninnenabmessungen: B36cm x T29 x H9cm
Schubladenblende: B45cm x T2cm x H15,5cm

Nachtkommode 817.40



Hänge-Nachtkommode in Wildeiche

Nachtkommode 817.40 e-817-40

Schubladen mit Griffleiste

Abmessungen (ca.): B45cm, T34,5cm, H16cm
Materialstärke Korpus: 25mm
Schubladeninnenabmessungen: B36cm x T29 x H9cm
Schubladenblende: B45cm x T2cm x H15,5cm

Balkenbett 817.1 - Kiefer



Balkenbett 817.1 in Kiefer

- > Lgfl. 140x200 cm k-817-01.14
- > Lgfl. 160x200 cm k-817-01.16
- > Lgfl. 180x200 cm k-817-01.18
- > Lgfl. 200x200 cm k-817-01.20

Bettrahmenhöhe 41cm / Gesamthöhe ca. 88cm
Balkenquerschnitt BxH 8x16cm, Einlegetiefe max. 14 cm
Metallkufe, schwarz pulverbeschichtet
Beleuchtetem Holz-Kopfteil

Balkenbett 817.2 - Kiefer



Balkenbett 817.2 in Kiefer

- > Lgfl. 140x200 cm k-817-02.14
- > Lgfl. 160x200 cm k-817-02.16
- > Lgfl. 180x200 cm k-817-02.18
- > Lgfl. 200x200 cm k-817-02.20

Bettrahmenhöhe 41cm / Gesamthöhe ca. 88cm
Balkenquerschnitt BxH 8x15cm, Einlegetiefe ca. 11cm
Kombikufe (Metall und Holz inlay), schwarz pulverbeschichtet
Beleuchtetem Kopfteil

Nachtkommode 817.30 - Kiefer



Freistehende Nachtkommode in Kiefer

Nachtkommode 817.30 k-817-30

Holzkufer, schwarz lackiert
Schubladen mit Griffleiste

Abmessungen (ca.): B45cm, T34,5cm, H41cm

Materialstärke Korpus: 20mm

Schubladeninnenabmessungen: B36cm x T29 x H9cm

Schubladenblende: B45cm x T2cm x H15,5cm

Nachtkommode 817.40 - Kiefer



Hänge-Nachtkommode in Kiefer

Nachtkommode 817.40 k-817-40

Schubladen mit Griffleiste

Abmessungen (ca.): B45cm, T34,5cm, H16cm

Materialstärke Korpus: 25mm

Schubladeninnenabmessungen: B36cm x T29 x H9cm

Schubladenblende: B45cm x T2cm x H15,5cm

Balkenkommode 30.140



Bezeichnung	Artikelnummer
Balkenkommode BxHxT: 140x90x45 cm	Balke.30.140

Balkenkommode 30.150



Kommode mit 3 Schubladen, Tip-On Funktion

Bezeichnung	Artikelnummer
Balkenkommode BxHxT: 79x90x45 cm	Balke.30.150

Balkenkommode 30.160



Kommode mit 1 Tür, Tip-On Funktion

Bezeichnung	Artikelnummer
Balkenkommode BxHxT: 79x90x45 cm	Balke.30.160

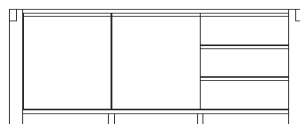
Balkenkommode 30.170



Kommode mit 1 Tür und 2 Schubladen, Tip-On Funktion

Bezeichnung	Artikelnummer
Balkenkommode BxHxT: 79x155x45 cm	Balke.30.170

Balkenkommode 30.180



Kommode mit 1 Türenpaar links und 3 Schubladen rechts, Tip-On Funktion

Bezeichnung	Artikelnummer
Balkenkommode BxHxT: 200x90x45 cm	Balke.30.180

Balkenkommode



Bezeichnung	Artikelnummer
Kommode BxHxT: 107x77x50 cm	Balke.30.107