

Möbel LETZ

Finden und Wohlfühlen



Typenplan

Wohnbüro von Stralsunder - Schreibtisch mit Regalwand

Wichtiger Hinweis für Sie

Etwaige Hinweise des Herstellers in dieser Produktinformation, die sich auf die Gewährleistung beziehen, haben für Sie keinerlei Bindungswirkung und können von Ihnen ignoriert werden. Ihre gesetzlichen Gewährleistungsrechte als Verbraucher uns gegenüber, als Ihrem Verkäufer, werden dadurch in keiner Weise berührt oder eingeschränkt. Sie können sich wegen aller Mängel jederzeit an uns wenden. Darüber hinaus gehende Herstellergarantien bleiben natürlich unberührt. Dieser Artikel wird hergestellt von Stralsunder Möbelwerke, Koppelstraße 21, 18437 Stralsund, Deutschland, info@stralsundermoebel.de

Möbel Letz GmbH
Am Gewerbepark 11
06895 Zahna-Elster

Tel.: 035383 - 6018 50

Fax.: 035383 - 6018 17

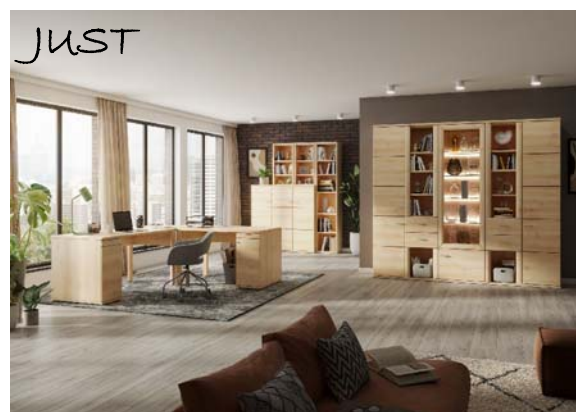


Das Wohnbüro

Ausführungen: passend zu Stralsunder Modellen



passend zu den Modellen:



Die Schreibtische sind frei in den Raum stellbar, alle Kanten und Flächen sind mit Nachbildungen beschichtet.

Zur Planung der Schrank- und Regalelemente (siehe Abbildungen) nutzen Sie bitte die Typenpläne der entsprechenden Modelle.

Ausführungen (Nachbildung) für Tischplatten:



Alteiche



Wildeiche



Sonoma-Eiche



Naturbuche



Kirschbaum



Tonweiss matt



Grau matt

**25 mm Spanplatte mit umlaufender
Dickkante (ABS)**

Ausführungen (Nachbildung) für Gestelle:



Alteiche



Wildeiche



Sonoma-Eiche



Naturbuche



Kirschbaum



Tonweiss matt

**Die Gestellprofile sind aus Massivholz
und werden mit Folie ummantelt.**

Ausführungen (Nachbildung) für Unterbau:

Korpus + Front



Alteiche



Wildeiche



Sonoma-Eiche



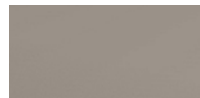
Naturbuche



Kirschbaum



Tonweiss matt



Grau matt

Nur als Frontausführung möglich:



Weiß Hochglanz



Cappuccino Hochglanz

**Fronten nur in glatter Ausführung möglich.
Griffauswahl nur Nr.109 + Nr.111.**

Planungs- und Bestellhinweise:

Das Wohnbüro ist individuell planbar mit dem Planungsprogramm



Haben Sie bei Ihrer Planung an Alles gedacht?

Für das Wohnbüro sind folgende Angaben erforderlich:

- Ausführung - Platte
- Ausführung - Gestell
- 2. Ausführung für Gestellblende (falls gewünscht)

- Ausführung - Korpus-Unterbau
- Ausführung - Front-Unterbau
- Griffausführung

- Zubehör (falls gewünscht)

Irrtum sowie Konstruktions-, Farb- und Materialänderungen im Rahmen des technischen Fortschrittes vorbehalten.

Beispiel einer Zusammenstellung:



Dekorwahl:

- Tischplatte:** Naturbuche
- Gestell:** Naturbuche
- Korpus:** Naturbuche
- Front:** Tonweiss matt
- Griff:** Nr.109 alu-matt

Eck-Kombination - bestehend aus:

- 1x **TP140.70** Schreibtischplatte 140 cm
- 1x **TP090.70** Ansatzwinkel 90°
- 1x **TP140.70R** Schreibtischplatte 140 cm
- 2x **TG100L** Gestell links
- 1x **TG100R** Gestell rechts
- 1x **TU30.612** Unterbau-Tür rechts

B/H/T in cm: 212 x 212 / 72 / 72

Planungsbeispiele - Schreibtische:



① B/H/T in cm: 140 / 72 / 72

① Ausführungen

Tischplatte:	Kirschbaum
Gestell:	Kirschbaum
Korpus:	Kirschbaum
Front:	Kirschbaum
Griff:	Nr.109 alu-matt

① Schreibtisch S140.R100

bestehend aus:

TP140.70R	Schreibtischplatte 140 cm
TG100L	Gestell links
TU30.612	Unterbau-Tür rechts



② B/H/T in cm: 140 / 72 / 72

② Ausführungen:

Tischplatte:	Naturbuche
Gestell:	Naturbuche
Korpus:	Naturbuche
Front:	Tonweiss matt
Griff:	Nr.109 alu-matt

② Schreibtisch S140.R100

bestehend aus:

TP140.70R	Schreibtischplatte 140 cm
TG100L	Gestell links
TU30.612	Unterbau-Tür rechts



③ B/H/T in cm: 140 / 72 / 72

③ Ausführungen:

Tischplatte:	Tonweiss matt
Gestel:	Naturbuche
* Blende-Gestell:	Tonweiss matt
Korpus:	Tonweiss matt
Front:	Tonweiss matt
Griff:	Nr.109 alu-matt

③ Schreibtisch S140.L200

bestehend aus:

TP140.70L	Schreibtischplatte 140 cm
TG200R	Gestell rechts
TU30.611	Unterbau-Tür links

Schreibtische - Vorschlagskombinationen



Unterbau links / Gestell Füße		Unterbau rechts / Gestell Füße	
Art.Nr.	B/H/T in cm	Art.Nr.	B/H/T in cm
S120.L100	120 / 72 / 72	S120.R100	120 / 72 / 72
S140.L100	140 / 72 / 72	S140.R100	140 / 72 / 72
S160.L100	160 / 72 / 72	S160.R100	160 / 72 / 72
S180.L100	180 / 72 / 72	S180.R100	180 / 72 / 72



Unterbau links / Gestell Rahmen		Unterbau rechts / Gestell Rahmen	
Art.Nr.	B/H/T in cm	Art.Nr.	B/H/T in cm
S120.L200	120 / 72 / 72	S120.R200	120 / 72 / 72
S140.L200	140 / 72 / 72	S140.R200	140 / 72 / 72
S160.L200	160 / 72 / 72	S160.R200	160 / 72 / 72
S180.L200	180 / 72 / 72	S180.R200	180 / 72 / 72

Die Schreibtische werden in 3 Packstücken geliefert:

A - Tischplatte (inkl. Kabelkanal nicht vormontiert)

B - Gestell (vormontiert)

C - Unterbau (vormontiert)

Schreibtische - Vorschlagskombinationen

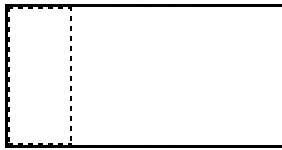


ohne Unterbau / Gestell Füße		ohne Unterbau / Gestell Rahmen	
Art.Nr.	B/H/T in cm	Art.Nr.	B/H/T in cm
S120.100	120 / 72 / 72	S120.200	120 / 72 / 72
S140.100	140 / 72 / 72	S140.200	140 / 72 / 72
S160.100	160 / 72 / 72	S160.200	160 / 72 / 72
S180.100	180 / 72 / 72	S180.200	180 / 72 / 72

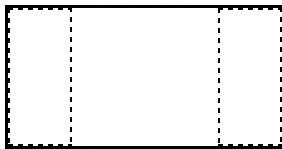


Unterbau links + rechts	
Art.Nr.	B/H/T in cm
S120.LR00	120 / 72 / 72
S140.LR00	140 / 72 / 72
S160.LR00	160 / 72 / 72
S180.LR00	180 / 72 / 72

Schreibtischplatte mit Kabelkanal (nicht vormontiert) Tiefe 72 cm



A Schreibtischplatte (für Unterbau links)		A Schreibtischplatte (für Unterbau rechts)	
Art.Nr.	B/H/T in cm	Art.Nr.	B/H/T in cm
TP120.70L	120 / 2,5 / 72	TP120.70R	120 / 2,5 / 72
TP140.70L	140 / 2,5 / 72	TP140.70R	140 / 2,5 / 72
TP160.70L	160 / 2,5 / 72	TP160.70R	160 / 2,5 / 72
TP180.70L	180 / 2,5 / 72	TP180.70R	180 / 2,5 / 72



A Schreibtischplatte (Unterbau links + rechts)		A Schreibtischplatte (ohne Unterbau)	
Art.Nr.	B/H/T in cm	Art.Nr.	B/H/T in cm
TP120.70LR	120 / 2,5 / 72	TP120.70	120 / 2,5 / 72
TP140.70LR	140 / 2,5 / 72	TP140.70	140 / 2,5 / 72
TP160.70LR	160 / 2,5 / 72	TP160.70	160 / 2,5 / 72
TP180.70LR	180 / 2,5 / 72	TP180.70	180 / 2,5 / 72

Schreibtischplatte mit umlaufender Dickkante (ABS)

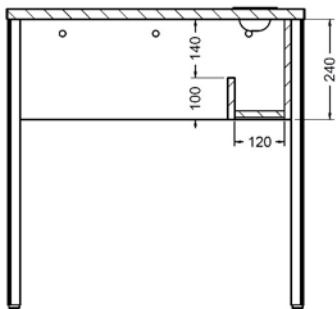


Abb. Seitenansicht Schreibtisch mit Kabelkanal



Abb. Kabelkanal

Der Kabelkanal muss vor Ort montiert werden.

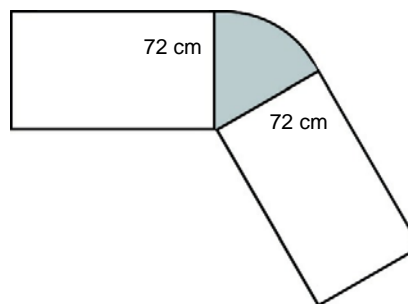
Die Kabeldurchlassbuchse in der Platte ist inklusive und bereits vormontiert.

Verbindungselement - für Eckschreibtische

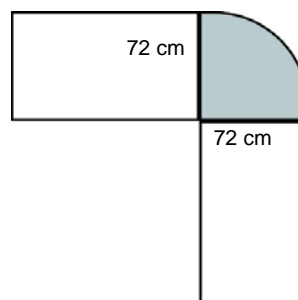
Die Montage erfolgt durch mitgelieferte Metallwinkel vor Ort.



Art.Nr.	TP060.70
Bezeichnung	Ansatzwinkel
Maße	72 x 72 / R 60°



Art.Nr.	TP090.70
Bezeichnung	Ansatzwinkel
Maße	72 x 72 / R 90°



Zubehör - optional (vormontiert)

Abbildung	Art.Nr.	Bezeichnung	Maße
	ZBF ①	Backflip incl. USB drehbare Einbausteckdose mit 2 Steckdosen + 1 USB-Anschluss	L/B in mm 225,6 / 105,3

	ZWC ②	Wireless Charger für Qi-fähige Geräte	Ø 91 mm
--	--------------	--	---------

Die Montage des ZBF-Backflip erfolgt immer in der Mitte der Platte.

Links daneben befindet sich der Kabeldurchlass Ø 80 mm

Rechts daneben befindet sich der Wireless Charger.

(optional) ①

(inklusive)

(optional) ②

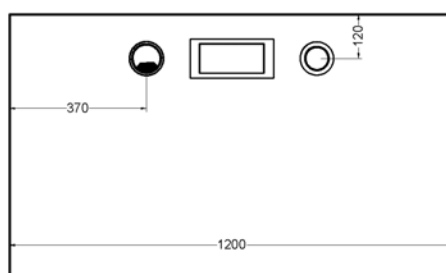


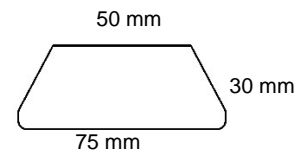
Abb. Draufsicht - Schreibtischplatte 120 cm breit

Gestellformen (mit höhenverstellbaren Gleitern)

Hinweis: Blende* in 2.Ausführung möglich - bitte auf Bestellung vermerken!

Grau - nicht für Gestellfüße bzw. Rahmen , nur für Blende möglich!

Die Blende ist an den Füßen bzw. am Gestellrahmen vormontiert.

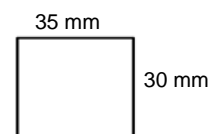


Querschnitt
Fußprofil TG100

(Abb. TG100L)

Art.Nr.

links angestellt	TG100L	
rechts angestellt	TG100R	
Bezeichnung	Gestell-U 2 Füße + Blende* einfarbig	Blende in 2.Ausführung* zweifarbige (preisgleich)
B/H/T in cm	7,5 / 70 / 3,0	



Querschnitt
Rahmenprofil TG200

(Abb. TG200L)

Art.Nr.

links angestellt	TG200L	
rechts angestellt	TG200R	
Bezeichnung	Gestell-O 1 Rahmen + Blende* einfarbig	Blende in 2.Ausführung* zweifarbige (preisgleich)
B/H/T in cm	3,5 / 70 / 3,0	

Standelement mit Gleitern

- kein Rollcontainer!

(Korpus vormontiert)



(Abb. mit geöffneter Tür)



(Abb. Materialauszug)

Unterbau-Container	Art.Nr.	Bezeichnung	Maße
Tür L	TU30.611	1 Materialauszug / 1 Tür	32 / 70 / 72 cm
Tür R (Abb.)	TU30.612	1 Holzboden 4-fach höhenverstellbar 2 Kabeldurchlässe Ø 80 mm (schwarz) in der Außenseite	

Abbildung	Art.Nr.	Bezeichnung	Maße
	ZTS	Türschloß chromfarben	Ø 18 mm

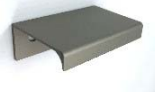
	EB09-20ST	Einlegeboden für Unterbau	291 / 633 / 16 mm
--	------------------	------------------------------	-------------------

ZBO	Rasterbohrung (Lochreihe) pro Korpus	32 mm
------------	---	-------

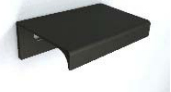
Griffoptionen:

Die Griffe sind bereits im Preis der Teile enthalten - Preisangaben nur für Nachbestellungen.

Art.Nr.	Nr.109
Bezeichnung	Griffspange alu-matt
Maße	(32 mm Bohrabstand)



Art.Nr.	Nr.111
Bezeichnung	Griffspange schwarz
Maße	(32 mm Bohrabstand)



Raumteiler-Schreibtisch (optional mit Sichrückwand)

Das Regal ist erweiterbar mit Typen aus den Stralsunder Wohnprogrammen (siehe Seite 2)



(Abb. mit Schrankelementen aus dem vito Modell "SAMBA")



(Abb. mit Sichrückwand)

Raumteiler-Schreibtisch - Kombinationen

①

A075.000SL



②

A075.000SR

***Extra bestellen!**
optionales Zubehör:
3er-Set Buchstützen
RBST.753



① **Abbildung bestehend aus:**

- A075.000SL** Regal-für Schreibtischeinbau
- RBST.753** 3er-Set Buchstützen (optional)
- TP180.70L** Schreibtischplatte 180 cm
- TU30.611** Unterbau-Tür links
- TSRW.180** Sichrückwand 140 cm

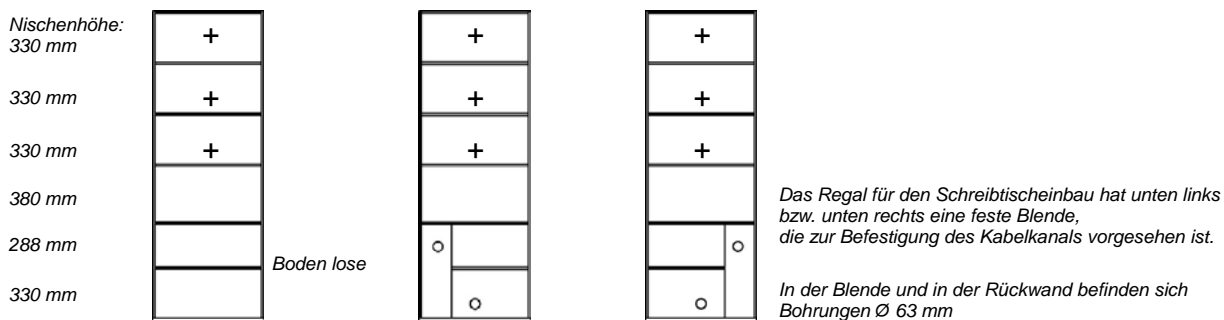
② **Abbildung bestehend aus:**

- A075.000SR** Regal-für Schreibtischeinbau
- RBST.753** 3er-Set Buchstützen (optional)
- TP180.70R** Schreibtischplatte 180 cm
- TU30.612** Unterbau-Tür rechts
- TSRW.180** Sichrückwand 140 cm

mit Schreibtisch-Unterbau links inkl. Sichrückwand		mit Schreibtisch-Unterbau rechts inkl. Sichrückwand	
Art.Nr.	B/H/T in cm	Art.Nr.	B/H/T in cm
AS75.160L	75 / 216 / 160	AS75.160R	75 / 216 / 160
AS75.180L	75 / 216 / 180	AS75.180R	75 / 216 / 180

mit Schreibtisch-Unterbau links ohne Sichrückwand		mit Schreibtisch-Unterbau rechts ohne Sichrückwand	
Art.Nr.	B/H/T in cm	Art.Nr.	B/H/T in cm
A075.160L	75 / 216 / 160	A075.160R	75 / 216 / 160
A075.180L	75 / 216 / 180	A075.180R	75 / 216 / 180

Regal - für Schreibtischeinbau



Art.Nr.	A075.000	A075.000SL	A075.000SR
Bezeichnung	Regal ohne Schreibtischeinbau	Regal für Schreibtisch mit Unterbau links	Regal für Schreibtisch mit Unterbau rechts
B/H/T in cm	75 / 216 / 38	75 / 216 / 38	75 / 216 / 38

Bis auf den unteren Boden sind alle Böden fest und in der Höhe nicht verstellbar. Die Höhe der Fächer (mit +) wurde den Buchstützen angepasst und beträgt 33 cm.

Sichrückwand (optional)

Die Sichrückwand ist nur in Verbindung mit dem Regal und an einen Schreibtisch mit Unterbau montierbar.

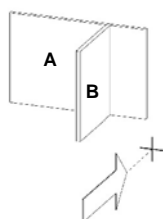
Die Befestigung erfolgt durch mitgelieferte Metallwinkel am Unterbau und an der Blende des Regals.



Art.Nr.	TSRW.180	TSRW.160
Bezeichnung	Sichrückwand für 180 cm Schreibtisch	Sichrückwand für 160 cm Schreibtisch
B/H/T in mm	1455 / 722 / 16	1245 / 722 / 16

Buchstützen (Regalzubehör - optional)

Ausführungsregel - Standardausführung:



Packstück A = Rückwand - immer in gewählten Rückwandausführung
Packstück B = Trennwand - immer in gewählten Korpusausführung

Nur für Fächer mit + möglich !

Buchstützen werden nicht vormontiert geliefert und nach Endmontage lose in das Fach gestellt.

Art.Nr.	RBST.751 Buchstütze	RBST.752 Buchstütze	RBST.753 Buchstütze
Bezeichnung	1er-Set	2er-Set	3er-Set
B/H/T in cm	72 / 33 / 33	72 / 33 / 33	72 / 33 / 33