

# Möbel LETZ

*Finden und Wohlfühlen*



## Typenplan

Serie 200 von f.a.n. Frankenstolz - Boxspringbett KT210 stone

### **Wichtiger Hinweis für Sie**

Etwaige Hinweise des Herstellers in dieser Produktinformation, die sich auf die Gewährleistung beziehen, haben für Sie keinerlei Bindungswirkung und können von Ihnen ignoriert werden. Ihre gesetzlichen Gewährleistungsrechte als Verbraucher uns gegenüber, als Ihrem Verkäufer, werden dadurch in keiner Weise berührt oder eingeschränkt. Sie können sich wegen aller Mängel jederzeit an uns wenden. Darüber hinaus gehende Herstellergarantien bleiben natürlich unberührt. Dieser Artikel wird hergestellt von f.a.n. frankenstolz, Industriestraße 1 - 3, 63814 Mainaschaff, Deutschland, [verkauf@frankenstolz.de](mailto:verkauf@frankenstolz.de)

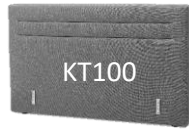
Möbel Letz GmbH  
Am Gewerbepark 11  
06895 Zahna-Elster

Tel.: 035383 - 6018 50

Fax.: 035383 - 6018 17

## KOPFTEILE\*

### SERIE 100



KT100



KT102

### SERIE 200



KT200



KT202



KT205



KT207



KT210



KT211



KT212



KT213

### SERIE 300



KT300



KT302

### SERIE 400



KT400

Stellmaße bei einer Liegefläche von 180x200

	Tiefe	Breite	Höhe	Kürzbar
KT100	10cm	186cm	115cm	bis 80cm
KT102	16cm	190cm	116cm	bis 80cm
KT200	10cm	190cm	115cm	bis 80cm
KT202	16cm	190cm	116cm	bis 80cm
KT205	10cm	190cm	115cm	bis 80cm
KT207	10cm	190cm	115cm	bis 80cm
KT210	16cm	192cm	115cm	bis 80cm
KT211	16cm	192cm	115cm	bis 80cm
KT212	16cm	192cm	115cm	bis 80cm
KT213	10cm	192cm	115cm	bis 80cm
KT300	11cm	188cm	115cm	bis 80cm
KT302	13cm	220cm	120cm	bis 80cm
KT400	15cm	205cm	126cm	bis 80cm

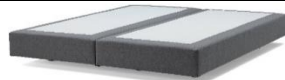
## Boxspringunterbauten 350TFK

standard



UB 350 (h: ca. 25cm)  
Boxspringunterbau auf  
Massivholzrahmengestell

UB350G

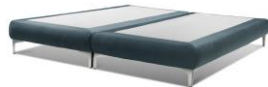


Unterbox gerade entspricht Liegefläche=Stellfläche

UB350R



Unterbox gerundet pro Sichtseite ca. 4,5cm zusätzlich



modern, gerundet pro Sichtseite ca. 4,5cm zusätzlich



UB 350 Motor (h: ca.34cm)  
Boxspringunterbau mit motorischer  
Verstellung, inkl. Kabelfernbedienung



UB 350 BK (h: ca. 42cm)  
Boxspringunterbau mit 350TFK, seitlich  
zu öffnen, inkl. Bettkastenbelüftung

FRANKENSTOLZ

\*Maßangaben sind ca. Angaben.  
Vorbehaltlich Änderungen, Irrtümer und Druckfehler

MADE IN GERMANY

## FÜSSE\*



FK01



FM03



FM06



FM07



FM10



FH10



Schwebeoptik FK00

!!!nur Boxspring!!!



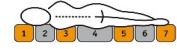
FS50

## FUSSVARIANTEN (bitte Höhe angeben)

	Höhe1	Höhe2	
Schwebeoptik	10cm	15cm	<i>nur bei BXB</i>
<b>FK01</b>	<b>10cm</b>	<b>15cm</b>	<b>STANDARD</b>
FM03	10cm	15cm	
FM06	10cm	15cm	
FM07+FM10	10cm	15cm	
FH10	Buche	n.m.	15cm
FS50	10cm	15cm	



**MIT KLIMABAND**  
für optimale Belüftung




## f.a.n. Komfort Med T

- Sehr gute Druckverteilung -

### 7- Zonen Tonnentaschenfederkern-Matratze

Mehrzonens-Stützsyst $\ddot{u}$ m für punktelastisch-angenehmen Liegekomfort.  
Hoher Hygienekomfort durch den hochwertigen Doppeljersey-Bezug.  
Mit Klimaband für optimale Belüftung.



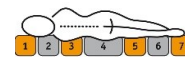
Höhe:	ca. 19 cm
Härtegrad:	** (mittel), *** (fest)
Bezugsstoff:	Doppeljersey (ca. 100% Polyester)
Polsterung:	Beidseitig ca. 350 g/m <sup>2</sup> Klimafaser (100% Polyester), Vlies
Pflege:	Bezug durch 4-Seiten-Reißverschluss abnehmbar. Hälften teilbar und einzeln waschbar bis 60°C im Schonwaschgang mit Feinwaschmittel, trocknergeeignet.
	
Kern:	7-Zonen-Tonnentaschenfederkern beidseitig flexibler Polsterträger
Ummantelung:	Vitacel <sup>®</sup> -Schaumplatten 20 mm
Sonstiges:	Mit 4 Griffschlaufen als Wendehilfe
Steppung:	Oberseite: Sonnen-Welle (772) Unterseite: Sonnen-Welle (772)

Artikel/Artikelnummer	Größe in cm ca.
Artikel-Nr./H2	74102104K1122
	080/200, 090/190, 090/200, 100/200 120/200 140/200 160/200 180/200 (2 Kerne, 1 Bezug) 200/200 (2 Kerne, 1 Bezug)
Artikel-Nr./H3	74103104K1122
	080/200, 090/190, 090/200, 100/200 120/200 140/200 160/200 180/200 (2 Kerne, 1 Bezug) 200/200 (2 Kerne, 1 Bezug)
Artikel-Nr./H4	74104104K1122
	080/200, 090/190, 090/200, 100/200 120/200 140/200 160/200 180/200 (2 Kerne, 1 Bezug) 200/200 (2 Kerne, 1 Bezug)
Artikel-Nr./H2&H3	74109104K1122
	160/200 (2 Kerne, 1 Bezug) 180/200 (2 Kerne, 1 Bezug) 200/200 (2 Kerne, 1 Bezug)

Sonderanfertigungen auf Anfrage.



STANDARD  
100  
43005  
OET1  
www.oeko-tex.com



## f.a.n. Sapphire 1.000 T

- Optimale Körperanpassung auf ca. 1.000 Federn -

### 7-Zonen-Tonnentaschenfederkern-Matratze

Bequemer Liegekomfort durch über 1.000 Federn für optimale Körperanpassung. Die Hybridschaumabdeckung ermöglicht ein sanftes Einsinken des Körpers.

Hoher Hygienekomfort durch den hochwertigen Doppeljersey-Bezug. Zusätzlich mit Abstandsgewirke zur optimalen Belüftung.

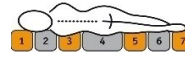


Höhe:	ca. 22 cm
Härtegrad:	** (mittel), *** (fest) und **** (hart)
Bezugsstoff:	Doppeljersey (100% Polyester)
Polsterung:	Beidseitig ca. 350 g/m <sup>2</sup> Quadfill Plus (100% Polyester), Vlies
Pflege:	Bezug durch 4-Seiten-Reißverschluss abnehmbar. Hälften teilbar und einzeln waschbar bis 60°C im Schonwaschgang mit Feinwaschmittel, trocknergeeignet.
Kern:	7-Zonen-Tonnentaschenfederkern (1.000 Federn bei der Größe 100/200)
Ummantelung:	Hybridschaumplatten 35 mm
Sonstiges:	Mit 4 Griffaschen als Wendehilfe, umlaufendes Klimaband
Steppung:	Oberseite: Wellensteppung (941) Unterseite: Wellensteppung (941)



Artikel/Artikelnummer	Größe in cm ca.
Artikel-Nr./H2 <b>72102055K1123</b>	080/200, 090/190, 090/200, 100/200
	120/200
	140/200
	160/200
	180/200 (2 Kerne, 1 Bezug)
	200/200 (2 Kerne, 1 Bezug)
Artikel-Nr./H3 <b>72103055K1123</b>	080/200, 090/190, 090/200, 100/200
	120/200
	140/200
	160/200
	180/200 (2 Kerne, 1 Bezug)
	200/200 (2 Kerne, 1 Bezug)
Artikel-Nr./H4 <b>72104055K1123</b>	080/200, 090/190, 090/200, 100/200
	120/200
	140/200
	160/200
	180/200 (2 Kerne, 1 Bezug)
	200/200 (2 Kerne, 1 Bezug)

Sonderanfertigungen auf Anfrage.



**MIT KLIMABAND**  
für optimale Belüftung



## f.a.n. Latex 1.000 T

- Latex Auflage -

### 7-Zonen-Latex-Tonnentaschenfederkern-Matratze

*Latex-Auflage sorgt für optimale Druckenlastung und hohe Atmungsaktivität. Bequemer Liegekomfort durch ca. 1.000 Federn für optimale Körperanpassung.*

*Der Bezugsstoff besteht aus Baumwolle. Diese ist aus kontrolliert biologischem Anbau (kbA).*

*Die Baumwolle ist sehr atmungsaktiv, weich und angenehm zur Haut. Sie kann bis zu 60% ihres Eigengewichtes an Feuchtigkeit aufnehmen.*

*Hoher Hygienekomfort durch den abnehmbaren, waschbaren Doppeljersey-Bezug.*

*Optimale Belüftung durch das seitliche Klimaband!*

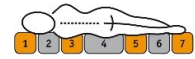


Höhe:	ca. 23 cm
Härtegrad:	** (mittel), *** (fest)
Bezugsstoff:	Oberseite: Doppeljersey Baumwolle (100% Baumwolle kbA) Unterseite: Doppeljersey (100% Polyester)
Polsterung:	Oberseite: ca. 350 g/m <sup>2</sup> Klimafaser (100% Polyester), Vlies
Pflege:	Bezug durch 4-Seiten-Reißverschluss abnehmbar. Hälften teilbar und einzeln waschbar bis 60°C im Schonwaschgang mit Feinwaschmittel, trocknergeeignet
Kern:	7-Zonen-Tonnentaschenfederkern (ca. 1.000 Federn bei der Größe 100/200 cm)
Ummantelung:	Oberseite: Latex-Auflage 40 mm Unterseite: Vitacel®-Schaumplatten 25 mm
Steppung:	Oberseite: Zonen-Steppung (954) Unterseite: Wellen-Steppung (005)

Artikel/Artikelnummer	Größe in cm ca.
Artikel-Nr./H2	<b>72102265K1126</b> 080/200, 090/190, 090/200, 100/200
Artikel-Nr./H3	<b>72103265K1126</b> 120/200 140/200 160/200 180/200 (2 Kerne, 1 Bezug) 200/200 (2 Kerne, 1 Bezug)

**Sonderanfertigungen auf Anfrage!**





**MIT KLIMABAND**  
für optimale Belüftung

## f.a.n. Bodensee T

- Nachhaltiger Schlafkomfort "Made in Green" -

### 7-Zonen-Gelart-Tonnentaschenfederkern-Matratze

**Gelart-Auflage für optimale Druckentlastung. Diese ist besonders atmungsaktiv und Formstabil.**

**Mehrzonen-Stützsysteem für punktelastisch-angenehmen Liegekomfort. Kantenstabil und flexibel durch in Taschen eingenähte Tonnentaschenfedern.**

**Der sorgfältig ausgewählte Materialmix bringt dieser Matratze den gewünschten Schlafkomfort und fördert zugleich durch ressourcenschonende Fertigungsprozesse den nachhaltigen Gedanken.**

**Hoher Hygienekomfort durch den hochwertigen Doppeljersey-Bezug. Zusätzlich mit Abstandsgewirke zur optimalen Belüftung.**



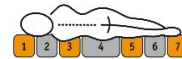
Höhe:	ca. 20 cm
Härtegrad:	** (mittel), *** (fest)
Bezugsstoff:	Oberseite: Doppeljersey (ca. 65% Polyester/35% Viskose) Unterseite: Doppeljersey (100% Polyester)
Polsterung:	Oberseite: ca. 400 g/m <sup>2</sup> Klimafaser (100% Polyester), Vlies Unterseite: ca. 150 g/m <sup>2</sup> Klimafaser (100% Polyester), Vlies
Pflege:	Bezug durch 4-Seiten-Reißverschluss abnehmbar. Hälften teilbar und einzeln waschbar bis 60°C im Schonwaschgang mit Feinwaschmittel, trocknergeeignet.
Kern:	7-Zonen-Tonnentaschenfederkern Oberseite: Gelart-Auflage 40 mm Unterseite: Vitacel®-Schaumplatten 20 mm
Sonstiges:	Mit 4 Griffaschen als Wendehilfe, umlaufendes Klimaband
Stepung:	Oberseite: Wellenstepung (917) Unterseite: Wellenstepung (788)

Artikel/Artikelnummer	Größe in cm ca.
Artikel-Nr./H2	<b>2012052K1122</b> 080/200, 090/190, 090/200, 100/200
Artikel-Nr./H3	<b>2013052K1122</b> 120/200 140/200 160/200 180/200 (2 Kerne, 1 Bezug) 200/200 (2 Kerne, 1 Bezug)

**Sonderanfertigungen auf Anfrage.**



**MIT KLIMABAND**  
für optimale Belüftung



## f.a.n. Königssee T

- Nachhaltiger Schlafkomfort "Made in Green" -

### 7-Zonen-Gelart-Tonnentaschenfederkern-Matratze

**Gelart-Auflage für optimale Druckentlastung. Diese ist besonders atmungsaktiv und Formstabil. Ausgezeichnete Anpassungsfähigkeit und Flexibilität durch die hohe Federanzahl.**

**Der sorgfältig ausgewählte Materialmix bringt dieser Matratze den gewünschten Schlafkomfort und fördert zugleich durch ressourcenschonende Fertigungsprozesse den nachhaltigen Gedanken.**

**Hoher Hygienekomfort durch den hochwertigen Doppeljersey-Bezug. Zusätzlich mit Abstandsgewirke zur optimalen Belüftung.**



Höhe:	ca. 24 cm
Härtegrad:	** (mittel), *** (fest)
Bezugsstoff:	Oberseite: Doppeljersey (ca. 65% Polyester/35% Viskose) Unterseite: Doppeljersey (100% Polyester)
Polsterung:	Oberseite: ca. 400 g/m <sup>2</sup> Klimafaser (100% Polyester), Vlies Unterseite: ca. 150 g/m <sup>2</sup> Klimafaser (100% Polyester), Vlies
Pflege:	Bezug durch 4-Seiten-Reißverschluss abnehmbar. Hälften teilbar und einzeln waschbar bis 60°C im Schonwaschgang mit Feinwaschmittel, trocknergeeignet.
Kern:	7-Zonen-Tonnentaschenfederkern (ca. 1.000 TTFK-Federn bei der Größe 100/200 cm) Oberseite: Gelart-Auflage 40 mm Unterseite: Vitacel®-Schaumplatten 40 mm
Sonstiges:	Mit 4 Griffaschen als Wendehilfe, umlaufendes Klimaband
Steppung:	Oberseite: Wellensteppung (917) Unterseite: Wellensteppung (788)

### Artikel/Artikelnummer

### Größe in cm ca.

Artikel-Nr./H2	<b>72102042K1127</b>	080/200, 090/190, 090/200, 100/200
Artikel-Nr./H3	<b>72103042K1127</b>	120/200 140/200 160/200 180/200 (2 Kerne, 1 Bezug) 200/200 (2 Kerne, 1 Bezug)

**Sonderanfertigungen auf Anfrage.**





## f.a.n. Big-Komfort

**Matratzentopper in drei Härten - zum gleichen Preis!**

*Die Noppenstruktur der Schaumeinlage in verschiedenen Härtegraden kann trotz seiner hohen Stützkraft zu einer individuellen Druckentlastung beitragen.*

*Der hochwertige Doppeljersey-Bezug ist medizinisch getestet und kann für einen schnellen Feuchtetransport sorgen.*

*Zusätzlich sind die Topper noch mit einem Klimaband für eine bessere Luftzirkulation ausgestattet!*

Bezugsstoff:	Doppeljersey (100% Polyester) auf Klimafaser (100% Polyester) gesteppt.
Farbe:	weiß
Kern:	Noppenschaumplatte (Polyurethan), Kernhöhe ca. 7 cm
Pflege:	Bezug durch 4-seitigen Reißverschluss abnehmbar und kochfest bis 95°C, trocknergeeignet. Auch für Allergiker geeignet.
Verpackung:	<b>Gerollt in Folie mit Einleger</b>
<b>Achtung!</b>	<b>Ab Größe 140/200 wird der Artikel ohne Gummibänder geliefert</b>



Artikel/Artikelnummer	Größe in cm ca.	Füllung ca.	BE
<b>Big Komfort Topper H2</b>	080/200	450/--- g	2
<b>45600022K1110</b>	090/200	500/--- g	2
ST: Zonen-Rauten-Steppung (152)	100/200	550/--- g	1
Mit 4 Gummibändern an den Ecken.	140/200	800/--- g	1
	160/200	950/--- g	1
	180/200	1.050/--- g	1
	200/200	1.150/--- g	1
<b>Big Komfort Topper H3</b>	080/200	450/--- g	2
<b>45600023K1110</b>	090/200	500/--- g	2
ST: Zonen-Rauten-Steppung (152)	100/200	550/--- g	1
Mit 4 Gummibändern an den Ecken.	140/200	800/--- g	1
	160/200	950/--- g	1
	180/200	1.050/--- g	1
	200/200	1.150/--- g	1
<b>Big Komfort Topper H4</b>	080/200	450/--- g	2
<b>45600024K1110</b>	090/200	500/--- g	2
ST: Zonen-Rauten-Steppung (152)	100/200	550/--- g	1
Mit 4 Gummibändern an den Ecken.	140/200	800/--- g	1
	160/200	950/--- g	1
	180/200	1.050/--- g	1
	200/200	1.150/--- g	1

**Sonderanfertigungen nicht möglich.**



STANDARD 100  
43005 OETI  
www.oeko-tex.com



SEHR GUTE  
ENTLASTUNG

KOMFORTHÖHE

MIT KLIMABAND  
FÜR OPTIMALE  
BELÜFTUNG

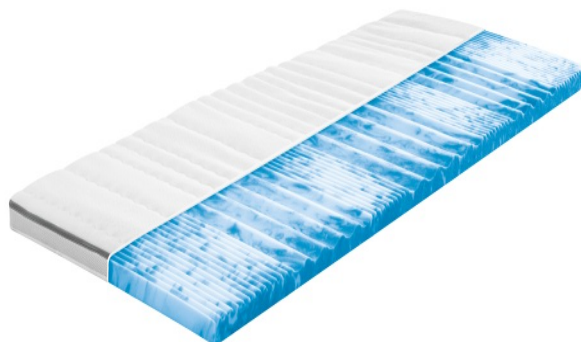
## f.a.n. Relax Gelart Matratzentopper

*Der NewGelart-Hypersoftschaum ist flexibel und bietet temperaturunabhängig die bestmögliche Körperanpassung und ein angenehm weiches Liegegefühl. Dieser Matratzentopper erhöht die Körperkontaktfläche, reduziert Druckpunkte entscheidend und der höhere Federweg ermöglicht ein wunderbares Schlafgefühl. Durch integrierte Klimakanäle hat der Topper eine besondere intensive Feuchtigkeitsverteilung und Atmungsaktivität.*



Getestet in 90x200 cm

- Bezugsstoff: Hautsympathischer Doppeljersey (100% Polyester)  
auf bauschige Klimafaser (100% Polyester) gesteppt.
- Farbe: weiß
- Kern: 7-Zonen-Hypersoftschaumkern (Polyurethan)  
Kernhöhe ca. 4cm
- Pflege: Bezug durch 4-seitigen Reißverschluss abnehmbar  
und waschbar bis 60°C, trocknergeeignet.  
Auch für Allergiker geeignet.
- Verpackung: **Gerollt in Folie**



Artikel/Artikelnummer	Größe in cm ca.	BE
<b>Matratzenauflage</b>	080/200	2
<b>45612007K1107</b>	090/190	2
ST: Zonen-Welle (788)	090/200	2
Mit 4 Gummibändern an den Ecken.	100/200	2
	120/200	1
	140/200	1
	160/200	1
	180/200	1
	200/200	1

## f.a.n. Medisan Visco Soft Matratzentopper

*Die 7-Zonen-Wellenstruktur der Visco-Noppenplatte bringt individuelle Druckentlastung und Luftzirkulation. Hoher Hygienekomfort durch den hochwertigen Doppeljersey, gesteppt auf softige Polyester-Klimafaser. Umlaufendes Klimaband sorgt für idealen Luftaustausch. Borderoptik!*

Bezugsstoff:	Doppeljersey medizinisch getestet (100% Polyester) auf Klimafaser (100% Polyester) gesteppt.
Farbe:	weiß
Kern:	7-Zonen-Viscoschaumplatte (Polyurethan), Kernhöhe ca. 3,5 cm
Pflege:	Bezug durch 4-seigen Reißverschluss abnehmbar und waschbar bis 60°C, trocknergeeignet. Auch für Allergiker geeignet.
Verpackung:	<b>Gerollt in Folie mit Einleger</b>



für Bezugsstoff

**MIT KLIMABAND**  
für optimale Belüftung



Artikel/Artikelnummer	Größe in cm ca.	Füllung ca.	BE
<b>Matratzentopper</b>	080/200	500/-- g	2
<b>45900005K1107</b>	090/190	500/-- g	2
ST: Zonen-Raute (152)	090/200	550/-- g	2
	100/200	600/-- g	2
	140/200	850/-- g	1
	160/200	950/-- g	1
	180/200	1.050/-- g	1
	200/200	1.150/-- g	1



## f.a.n. Exclusive 8

### Matratzentopper

*Der Premium High Quality Schaum kann eine individuelle Druckentlastung und Luftzirkulation erwirken. Zusätzlich mit Klimaband für beste Belüftung. Hoher Hygienekomfort durch den hochwertigen Doppeljersey-Bezug.*

- Bezugsstoff: Doppeljersey (61% Polyester/ 39% Baumwolle) auf Markenfaser f.a.n Antibac (100% Polyester), gesteppt
- Farbe: weiß
- Kern: Kaltschaumplatte (Polyurethan) - Kernhöhe ca. 5 cm
- Pflege: Bezug durch Reißverschluss abnehmbar und waschbar bis 60°C, trocknergeeignet. Auch für Allergiker geeignet.
- Verpackung: **Gerollt in Folie**



Artikel/Artikelnummer	Größe in cm ca.	Füllung ca.	BE
<b>Matratzentopper</b>	080/200 cm	450/-- g	1
<b>45700003K1109</b>	090/190 cm	450/-- g	1
ST: 7-Zonen-Welle (746)	090/200 cm	550/-- g	2
	100/200 cm	700/-- g	2
	120/200 cm	780/-- g	1
	140/200 cm	850/-- g	1
	160/200 cm	950/-- g	1
	180/200 cm	1.050/-- g	1
	200/200 cm	1.000/-- g	1