

# Möbel LETZ

*Finden und Wohlfühlen*



## Typenplan

Profi 20 von vito - Drehstuhl mit Bandscheibensitz

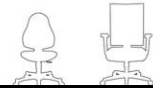
### **Wichtiger Hinweis für Sie**

Etwaige Hinweise des Herstellers in dieser Produktinformation, die sich auf die Gewährleistung beziehen, haben für Sie keinerlei Bindungswirkung und können von Ihnen ignoriert werden. Ihre gesetzlichen Gewährleistungsrechte als Verbraucher uns gegenüber, als Ihrem Verkäufer, werden dadurch in keiner Weise berührt oder eingeschränkt. Sie können sich wegen aller Mängel jederzeit an uns wenden. Darüber hinaus gehende Herstellergarantien bleiben natürlich unberührt. Dieser Artikel wird hergestellt von Topstar GmbH, Augsburgstraße 29, 86863 Langenneufnach, Deutschland, [info@topstar.de](mailto:info@topstar.de)

Möbel Letz GmbH  
Am Gewerbepark 11  
06895 Zahna-Elster

Tel.: 035383 - 6018 50

Fax.: 035383 - 6018 17



Technische Daten:

Sitzhöhe:	42-57 cm
Sitzbreite:	48 cm
Sitztiefe:	48 cm
Lehnenhöhe:	58 cm
Gesamthöhe:	106-128 cm
Gesamtiefe:	58 cm
Gewicht:	ca. 15,6 kg
VPE:	1/Karton



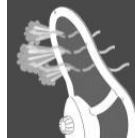
Moderner, trendiger Bürostuhl mit offener Rückenlehne



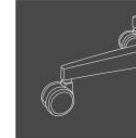
Stufenlose Sitzhöhenverstellung mit Toplift (LGA geprüft)



Synchronmechanik, zur synchronen Verstellung der Sitz- und Rückenlehnenneigung – Rückenlehnenneigung und Sitzneigung folgen den Bewegungen des Sitzenden, einstellbar auf das jeweilige Körpergewicht, arretierbar mit Sicherheitsauslösung



Neu konzipierte Rückenlehne «Window» mit atmungsaktiver Netzbespannung, sorgt für ein angenehmes „Wohlfühlklima“ am Rücken



Standsicheres Stahlfußkreuz verchromt, ausgerüstet mit lastabhängig gebremsten Sicherheitsdoppelrollen für Teppichböden



Rückenlehne in der Höhe und Neigung verstellbar, dadurch optimale Anpassung an jede Körpergröße



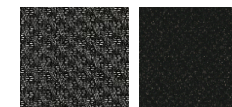
Inklusive höhenverstellbare Armlehnen „L4“



Bequemer Bandscheibensitz inkl. Sitztiefeverstellung  
Anpassung an jede Körpergröße

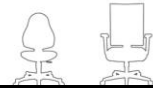
Sitz: T20 – schwarz (100% Trevira CS)  
Lehne: GM2 – grau (100 % Polyester)

Optional gegen Aufpreis:  
Hartbodenrollen Art.-Nr. 6990  
Fußgleiter Art.-Nr.: 6990-2



Max. Nutzergöße:	1,92 m
Max. Nutzergewicht:	110 kg
Max. Nutzungsdauer/Tag:	8 Std.





Technische Daten:

Sitzhöhe:	42-57 cm
Sitzbreite:	48 cm
Sitztiefe:	48 cm
Lehnenhöhe:	58 cm
Gesamthöhe:	106-128 cm
Gesamtiefe:	58 cm
Gewicht:	ca. 15,6 kg
VPE:	1/Karton

Moderner, trendiger Bürostuhl mit offener Rückenlehne



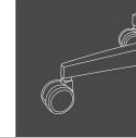
Stufenlose Sitzhöhenverstellung mit Toplift (LGA geprüft)



Synchronmechanik, zur synchronen Verstellung der Sitz- und Rückenlehnenneigung – Rückenlehnenneigung und Sitzneigung folgen den Bewegungen des Sitzenden, einstellbar auf das jeweilige Körpergewicht, arretierbar mit Sicherheitsauslösung



Neu konzipierte Rückenlehne «Window» mit atmungsaktiver kaschierter Stoffbespannung, sorgt für ein angenehmes „Wohlfühlklima“ am Rücken



Standsicheres Stahlfußkreuz verchromt, ausgerüstet mit lastabhängig gebremsten Sicherheitsdoppelrollen für Teppichböden



Rückenlehne in der Höhe und Neigung verstellbar, dadurch optimale Anpassung an jede Körpergröße



Inklusive höhenverstellbare Armlehnen „L4“



Bequemer Bandscheibensitz inkl. Sitztiefenverstellung  
Anpassung an jede Körpergröße

Sitz & Rückenlehne:  
T20 – schwarz, T22 – anthrazit, T23 – hellgrau, T26 – blau  
(100% PL FR TREVIRA CS)

Optional gegen Aufpreis:  
Hartbodenrollen Art.-Nr. 6990  
Fußgleiter Art.-Nr.: 6990-2



Max. Nutzergöße:	1,92 m
Max. Nutzergewicht:	110 kg
Max. Nutzungsdauer/Tag:	8 Std.

