

Möbel LETZ

Finden und Wohlfühlen



Typenplan

Balkenbett 820 aus der Kollektion Letz - Massivholzbett Wildeiche natu

Wichtiger Hinweis für Sie

Etwaige Hinweise des Herstellers in dieser Produktinformation, die sich auf die Gewährleistung beziehen, haben für Sie keinerlei Bindungswirkung und können von Ihnen ignoriert werden. Ihre gesetzlichen Gewährleistungsrechte als Verbraucher uns gegenüber, als Ihrem Verkäufer, werden dadurch in keiner Weise berührt oder eingeschränkt. Sie können sich wegen aller Mängel jederzeit an uns wenden. Darüber hinaus gehende Herstellergarantien bleiben natürlich unberührt. Dieser Artikel wird hergestellt von TPT Möbel GmbH, Im Maintal 10, 96173 Unterhaid, Deutschland, info@imc-nagold.de

Möbel Letz GmbH
Am Gewerbepark 11
06895 Zahna-Elster

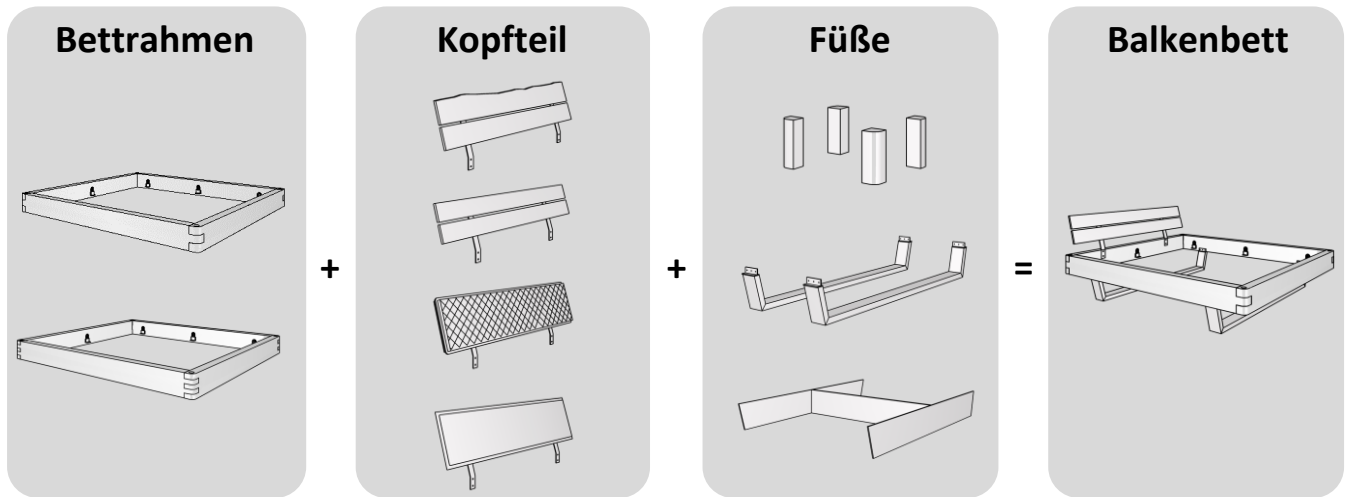
Tel.: 035383 - 6018 50

Fax.: 035383 - 6018 17

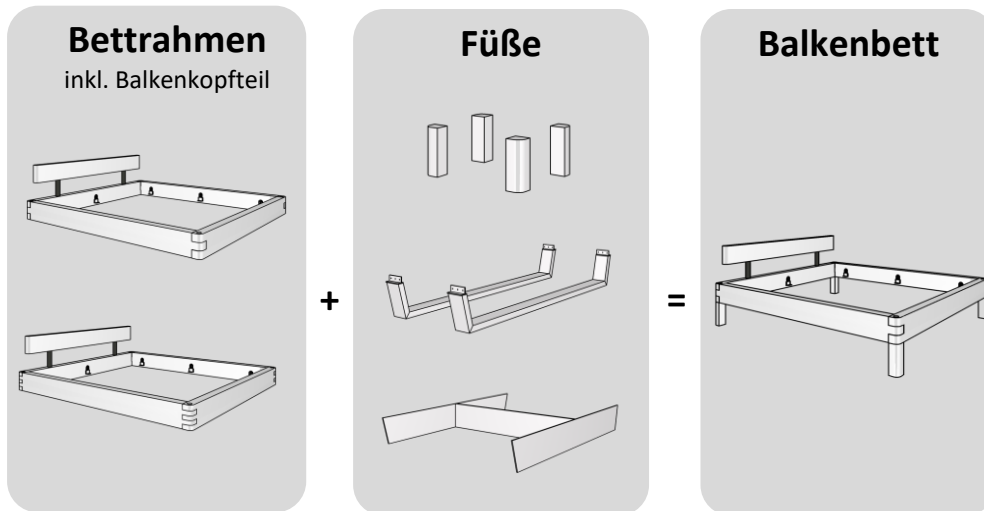


Balkenbett 820

Wildecke natur geölt



oder



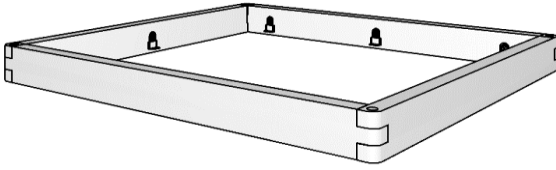
Nachfolgend eine Auswahl von potentiellen Kombinationsmöglichkeiten



weitere Kombinationsmöglichkeiten



Bettrahmen 1 ohne Kopfteil - Kopfteil muss separat dazu bestellt werden

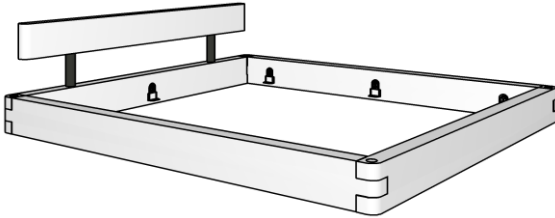


Bettrahmen 1, passen zu restl. Kopfteilen

> Lgfl. 140x200 cm	e-820-11.14
> Lgfl. 160x200 cm	e-820-11.16
> Lgfl. 180x200 cm	e-820-11.18
> Lgfl. 200x200 cm	e-820-11.20

Bettrahmenhöhe 45cm / Gesamthöhe je nach Kopfteil ca. 91 cm
Balkenquerschnitt BxH 8x20 cm / Einlegetiefe: 11,6 cm, 14 cm, 16,4 cm oder 18,8 cm

Bettrahmen 1 mit Balkenkopfteil

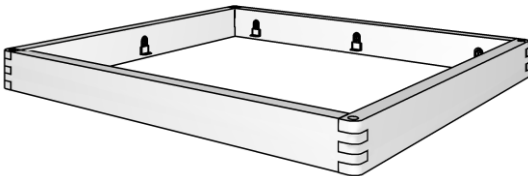


Bettrahmen 1 mit Balkenkopfteil

> Lgfl. 140x200 cm	e-820-12.14
> Lgfl. 160x200 cm	e-820-12.16
> Lgfl. 180x200 cm	e-820-12.18
> Lgfl. 200x200 cm	e-820-12.20

Bettrahmenhöhe 45cm / Gesamthöhe ca. 80 cm
Balkenquerschnitt 8x20 cm / Einlegetiefe: 11,6 cm, 14 cm, 16,4 cm oder 18,8 cm

Bettrahmen 2 ohne Kopfteil - Kopfteil muss separat dazu bestellt werden

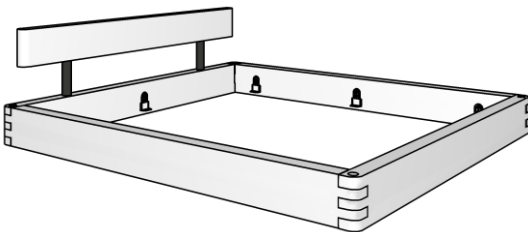


Bettrahmen 2, passen zu restl. Kopfteilen

> Lgfl. 140x200 cm	e-820-21.14
> Lgfl. 160x200 cm	e-820-21.16
> Lgfl. 180x200 cm	e-820-21.18
> Lgfl. 200x200 cm	e-820-21.20

Bettrahmenhöhe 45cm / Gesamthöhe je nach Kopfteil ca. 91 cm
Balkenquerschnitt BxH 8x20 cm / Einlegetiefe: 11,6 cm, 14 cm, 16,4 cm oder 18,8 cm

Bettrahmen 2 mit Balkenkopfteil



Bettrahmen 2 mit Balkenkopfteil

> Lgfl. 140x200 cm	e-820-22.14
> Lgfl. 160x200 cm	e-820-22.16
> Lgfl. 180x200 cm	e-820-22.18
> Lgfl. 200x200 cm	e-820-22.20

Bettrahmenhöhe 45cm / Gesamthöhe ca. 80 cm
Balkenquerschnitt 8x20 cm / Einlegetiefe: 11,6 cm, 14 cm, 16,4 cm oder 18,8 cm

Unterbau - Holzfüße



Natur geölt

Holzfuß-Set (4 Stück)

> passt zu alle Lgfl.

Balke.50.10

Unterbau - Schweben-Metallkufe



Pulverbeschichtet, grau

Schweben Metallkufe

> zu Lgfl. 140x200 cm

Balke.50.20.14

> zu Lgfl. 160x200 cm

Balke.50.20.16

> zu Lgfl. 180x200 cm

Balke.50.20.18

> zu Lgfl. 200x200 cm

Balke.50.20.20

Unterbau - Schweben-Holzunterbau



Anthrazit gebeizt

Schweben-Holzunterbau in Anthrazit

> zu Lgfl. 140x200 cm

Balke.50.30.14

> zu Lgfl. 160x200 cm

Balke.50.30.16

> zu Lgfl. 180x200 cm

Balke.50.30.18

> zu Lgfl. 200x200 cm

Balke.50.30.20

Unterbauzubehör - Schublade zu Schweben-Holzunterbau



Anthrazit gebeizt

Schweben-Holzunterbau in Anthrazit

> zu Lgfl. 140x200 cm

Balke.50.31.14

Außenmaß: 159,2x68x23cm,
Innenmaß: 150x53,4-64,4x17,5cm

> ab Lgfl. 160x200 cm

Balke.50.31.01

Außenmaß: 159,2x78x23cm,
Innenmaß: 150x63,4-74,4x17,5cm

Holzkopfteil II - Gerade



inkl. Metallstreben, pulverbeschichtet Grau

Kopfteil	Artikelnummer
Holzkopfteil II - 140cm	K-102-140
Holzkopfteil II - 160cm	K-102-160
Holzkopfteil II - 180cm	K-102-180
Holzkopfteil II - 200cm	K-102-200

Holzkopfteil III - Baumkante



inkl. Metallstreben, pulverbeschichtet Grau

Kopfteil	Artikelnummer
Holzkopfteil III - 140cm	K-103-140
Holzkopfteil III - 160cm	K-103-160
Holzkopfteil III - 180cm	K-103-180
Holzkopfteil III - 200cm	K-103-200

Stoffkopfteil VIII - Anthrazit, gesteppt



inkl. Metallstreben, pulverbeschichtet Grau

Kopfteil	Artikelnummer
Stoffkopfteil VIII - 140cm	K-108-140-a
Stoffkopfteil VIII - 160cm	K-108-160-a
Stoffkopfteil VIII - 180cm	K-108-180-a
Stoffkopfteil VIII - 200cm	K-108-200-a

Stoffkopfteil VIII - Braun, gesteppt



inkl. Metallstreben, pulverbeschichtet Grau

Kopfteil	Artikelnummer
Stoffkopfteil VIII - 140cm	K-108-140-b
Stoffkopfteil VIII - 160cm	K-108-160-b
Stoffkopfteil VIII - 180cm	K-108-180-b
Stoffkopfteil VIII - 200cm	K-108-200-b

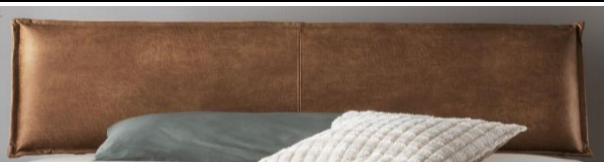
Stoffkopfteil IX - Anthrazit



inkl. Metallstreben, pulverbeschichtet Grau

Kopfteil	Artikelnummer
Stoffkopfteil IX - 140cm	K-109-140-a
Stoffkopfteil IX - 160cm	K-109-160-a
Stoffkopfteil IX - 180cm	K-109-180-a
Stoffkopfteil IX - 200cm	K-109-200-a

Stoffkopfteil IX - Braun



inkl. Metallstreben, pulverbeschichtet Grau

Kopfteil	Artikelnummer
Stoffkopfteil IX - 140cm	K-109-140-b
Stoffkopfteil IX - 160cm	K-109-160-b
Stoffkopfteil IX - 180cm	K-109-180-b
Stoffkopfteil IX - 200cm	K-109-200-b

Stoffkopfteil IX - Grün



inkl. Metallstreben, pulverbeschichtet Grau

Kopfteil	Artikelnummer
Stoffkopfteil IX - 140cm	K-109-140-g
Stoffkopfteil IX - 160cm	K-109-160-g
Stoffkopfteil IX - 180cm	K-109-180-g
Stoffkopfteil IX - 200cm	K-109-200-g

Abdeckkappen Grau



Eine Applikation als Designelement. Diese Abdeckkappen verdecken die Schrauben der Bettrahmenverbindung.

passend zu allen Schwebebalkenbetten mit pulverbeschichteten Untergestellen.

Grau pulverbeschichtet	Artikelnummer
Bettrahmen (4Stk)	e-grau-4

Abdeckkappen Schwarz-Oxidiert



Eine Applikation als Designelement. Diese Abdeckkappen verdecken die Schrauben der Bettrahmenverbindung.

passend zu allen Balkenbetten mit oxidierten Füßen.

Schwarz-Oxidiert	Artikelnummer
Bettrahmen (4Stk)	e-schwarz-oxidiert-4

Abdeckkappen Edelstahloptik



Eine Applikation als Designelement. Diese Abdeckkappen verdecken die Schrauben der Bettrahmenverbindung.

passend zu allen Schwebebalkenbetten mit Edelstahloptik Untergestelle.

Edelstahloptik	Artikelnummer
Bettrahmen (4Stk)	e-edelstahl-4

Abdeckkappen Holz



Eine Applikation als Designelement. Diese Abdeckkappen verdecken die Schrauben der Bettrahmenverbindung.

passend zu allen Schwebebalkenbetten Holzuntergestell

Holz Natur	Artikelnummer
Bettrahmen (4Stk)	e-holz-4

Einhängenachtkommode aus Metall (2er Set)



Ausführung	Artikelnummer
Grau Pulverbeschichtet	Balke.11.10-G
Schwarz-Oxidiert	Balke.11.10-S

BxHxT: 35x16x35 cm

Hängenachtkommode mit Schublade



Ausführung	Artikelnummer
Links/Rechts	Balke.10.50-L/R

Außenabmessungen (BxHxT): 45x15x33 cm

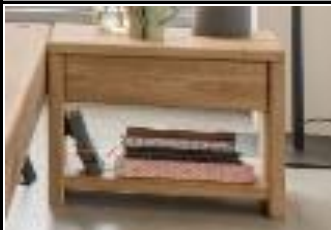
Nachtkommode L-Form mit Schublade



Ausführung	Artikelnummer
Links	Balke.11.20-L
Rechts	Balke.11.20-R

BxHxT: 45x45x33 cm

Freistehende Nachtkommode mit Schublade



Ausführung	Artikelnummer
Freistehend	Balke.11.30

BxHxT: 45x45x33 cm

Balkenkommode 30.140



Bezeichnung	Artikelnummer
Balkenkommode BxHxT: 140x90x45 cm	Balke.30.140

Balkenkommode 30.150



Kommode mit 3 Schubladen, Tip-On Funktion

Bezeichnung	Artikelnummer
Balkenkommode BxHxT: 79x90x45 cm	Balke.30.150

Balkenkommode 30.160



Kommode mit 1 Tür, Tip-On Funktion

Bezeichnung	Artikelnummer
Balkenkommode BxHxT: 79x90x45 cm	Balke.30.160

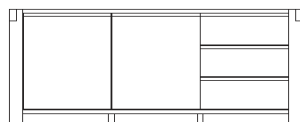
Balkenkommode 30.170



Kommode mit 1 Tür und 2 Schubladen, Tip-On Funktion

Bezeichnung	Artikelnummer
Balkenkommode BxHxT: 79x155x45 cm	Balke.30.170

Balkenkommode 30.180



Kommode mit 1 Türenpaar links und 3 Schubladen rechts, Tip-On Funktion

Bezeichnung	Artikelnummer
Balkenkommode BxHxT: 200x90x45 cm	Balke.30.180

Balkenkommode



Bezeichnung	Artikelnummer
Kommode BxHxT: 107x77x50 cm	Balke.30.107