

# Möbel LETZ

*Finden und Wohlfühlen*



## Typenplan

S659 Ascona von Ponsel - Eckcouch links grau

### **Wichtiger Hinweis für Sie**

Etwaige Hinweise des Herstellers in dieser Produktinformation, die sich auf die Gewährleistung beziehen, haben für Sie keinerlei Bindungswirkung und können von Ihnen ignoriert werden. Ihre gesetzlichen Gewährleistungsrechte als Verbraucher uns gegenüber, als Ihrem Verkäufer, werden dadurch in keiner Weise berührt oder eingeschränkt. Sie können sich wegen aller Mängel jederzeit an uns wenden. Darüber hinaus gehende Herstellergarantien bleiben natürlich unberührt. Dieser Artikel wird hergestellt von Ponsel, Trübenbacherstr. 12, 96279 Weidhausen, Deutschland, [info@ponse.de](mailto:info@ponse.de)

Möbel Letz GmbH  
Am Gewerbepark 11  
06895 Zahna-Elster

Tel.: 035383 - 6018 50

Fax.: 035383 - 6018 17

# „ASCONA“ S659 / L659



## Sofaaufbau:

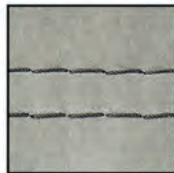
*Softspring*  
by Ponsel

- 1| Gestell: Buchenholz mit Holzwerkstoff
- 2| Sitzunterfederung: Qualitätsfederkern auf Nosagunterfederung; Sitztiefe: 62cm
- 3| Sitzpolsteraufbau: Polyetherschaum mit Vlies umhüllt
- 4| Rücken: Gummigurtunterfederung, Polyetherschaum mit Vlies umhüllt
- 5| Fußausführung: F135 Schwarz Struktur (Höhe: 180mm); ergibt eine Sitzhöhe von 44cm

## Kontrastnähte:



rot - F01



anthrazit - F06



beige - F07



grau - F08



braun - F09



weiss - F10



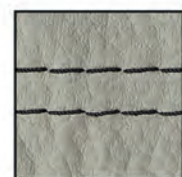
stein - F16



silber - F18



schlamm - F19



schwarz - F26

**Achtung: Wird bei der Bestellung keine Kontrastfadenfarbe angegeben, wird automatisch Ton in Ton gearbeitet!**

## Produktspezifische Informationen:

- UNI - Modell!!! Streifen- und sonst. Rapportstoffe sind nur gegen Mehrpreis in Höhe von 15% möglich! Sollte ein abweichender Sonderzuschnitt gewünscht werden, ist dies generell möglich, erfordert jedoch einen Mehrpreis in Höhe von 15%. Wählen Sie zwei Stoffe aus unterschiedlichen Preisgruppen, gilt für die Preisfindung die höhere Stoffgruppe! Bitte die gewünschte Zweifarbigkeit genau angeben.
- Lose Kissen sind nicht im Preis enthalten und müssen separat bestellt werden.
- Optionale Funktion gegen Mehrpreis:

1. AP810MOT = Rücken höhenverstellbar motorisch mit Sensorsteuerung  
nur möglich bei den Typen -20, -21, -25, -26, -28/-29, -31, -33, -38/-39, -54/-55, -98/-99 und in den Typen -52/-53, -56/-57 und -62/-63

**Bei der Rückenverstellung verändert sich die Gesamttiefe um ca. 5cm. Die Höhe beträgt ca. +18cm**

**Bei der motorischen Rückenverstellung läuft der Rücken hinter den Sitz. Das hat zur Folge, dass bei festen Anbauteilen eine andere Optik entsteht.**

2. APSVZMOT = Sitzvorzug motorisch mit Sensorsteuerung  
nur möglich bei den Typen -25, -26, -31, -33, -38/-39 und -54/-55 und -98/-99

**Beide Funktionen in einem Typ sind aus produktionsteschnischen Gründen nicht möglich!**

- Bei der Kombination bzw. beim Anschluss von „Elementen ohne Seitenteile“ sind zwei zusätzliche Möbelfüße und Montageklötze erforderlich, die extra berechnet werden!
- Bitte beachten Sie, dass bei LEDER Teilungsnähte notwendig sind.

Bitte beachten Sie, dass bei den XL- sowie bei den XXL-Longchair's in **LEDER** auch im Sitz Zwischennähte notwendig sind. Bei den Typen -52/-53 gibt es lediglich eine Quernaht.



## Lieferbare Fußformen:



Standard-Fuß F135  
Schwarz Struktur



Alternativ-Fuß F137  
Chrom



Alternativ-Fuß F171  
Schwarz Struktur



Alternativ-Fuß F171  
Chrom Schwarz

## Lieferbare Fußhöhen:



160mm = SH ca. 42cm  
180mm = SH ca. 44cm  
200MM = SH ca. 46cm

**Die Füße F171 sind nur in 160mm und 180mm lieferbar!**

Alternativ-Fuß F171  
Alu poliert



Bei der motorischen Rückenverstellung läuft der Rücken hinter den Sitz. Das hat zur Folge, dass bei festen Anbauteilen eine andere Optik entsteht.

## SOFAS



**20**  
Sofa 2-sitzig  
2 ST  
154x90x77

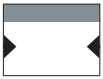


**25**  
Sofa 2,5-sitzig  
2 ST  
174x90x77



**33**  
Sofa 3-sitzig  
2 ST  
194x90x77

## ZWISCHENELEMENTE



**21**  
Sofa 2-sitzig  
ohne ST  
111x90x77

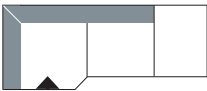


**26**  
Sofa 2,5-sitzig  
ohne ST  
131x90x77

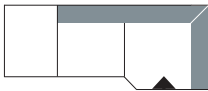


**31**  
Sofa 3-sitzig  
ohne ST  
151x90x77

## ECK-ANBAU-SOFAS



**41**  
Ecksofa 2-sitzig  
Abschlussho. rechts  
218x96x77



**42**  
Ecksofa 2-sitzig  
Abschlussho. links  
218x96x77



## ANBAU-SOFAS



**98**  
XXL-Element 120  
ST links  
143x90x77



**99**  
XXL-Element 120  
ST rechts  
143x90x77



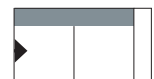
**28**  
Sofa 2-sitzig  
1 ST links  
133x90x77



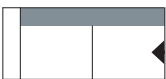
**29**  
Sofa 2-sitzig  
1 ST rechts  
133x90x77



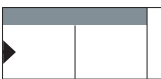
**54**  
Sofa 2,5-sitzig  
1 ST links  
153x90x77



**55**  
Sofa 2,5-sitzig  
1 ST rechts  
153x90x77



**38**  
Sofa 3-sitzig  
1 ST links  
173x90x77



**39**  
Sofa 3-sitzig  
1 ST rechts  
173x90x77

## LONGCHAIRS



**52**  
L-Longchair  
klein  
1 ST links  
98x165x77



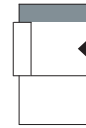
**53**  
L-Longchair  
klein  
1 ST rechts  
98x165x77



**56**  
XL-Longchair  
mittel  
1 ST links  
123x181x77



**57**  
XL-Longchair  
mittel  
1 ST rechts  
123x181x77



**62**  
XXL-Longchair  
groß  
1 ST links  
142x190x77



**63**  
XXL-Longchair  
groß  
1 ST rechts  
142x190x77

## SESSEL



**45**  
Sessel  
Oversize  
118x90x77

## HOCKER



**70**  
Hockerbank  
groß  
124x75



**27**  
Hockerbank  
klein  
79x63

## KOPFSTÜTZE



**06**  
Kopfstütze  
lose  
55x20

## KISSEN



**K24**  
Sofakissen  
mit Inlett + RV  
38x38



**K26**  
Rückkissen soft  
mit Inlett + RV  
52x52



**K20**  
Sofakissen mit  
Inlett + RV  
63x56



**NK70**  
Nierenkissen  
mit Ziersteppung  
70x24



**K88**  
„Nieren“-Kissen  
glatt  
47x27



**K89**  
„Nieren“-Kissen  
glatt  
57x27

Höhe: 77 cm  
Tiefe: 90 cm  
Sitzhöhe: 44 cm  
Sitztiefe: 62 cm

Alle angegebenen Maße sind ca.-Maße in cm.