

Möbel LETZ

Finden und Wohlfühlen



Typenplan

Lagoona von Willi Schillig Outdoor - Gartensofa south beach

Wichtiger Hinweis für Sie

Etwaige Hinweise des Herstellers in dieser Produktinformation, die sich auf die Gewährleistung beziehen, haben für Sie keinerlei Bindungswirkung und können von Ihnen ignoriert werden. Ihre gesetzlichen Gewährleistungsrechte als Verbraucher uns gegenüber, als Ihrem Verkäufer, werden dadurch in keiner Weise berührt oder eingeschränkt. Sie können sich wegen aller Mängel jederzeit an uns wenden. Darüber hinaus gehende Herstellergarantien bleiben natürlich unberührt. Dieser Artikel wird hergestellt von

Möbel Letz GmbH
Am Gewerbepark 11
06895 Zahna-Elster

Tel.: 035383 - 6018 50

Fax.: 035383 - 6018 17

*Monde und Jahre vergehen,
aber ein schöner Moment
leuchtet das Leben hindurch.*

- Franz Grillparzer -



Bezug: J81/21 light grey, O80/21 light grey



Ablage



Farbauswahl


W.SCHILLIG
OUTDOOR

Elemente ohne Seitenteil

**M80K**Einzelelement ohne
Seitenteil

78/90/62/23

Elemente mit Seitenteil rechts

**M80R**

Einzelelement mit Seitenteil

80/90/62/23

Eckelemente

**E**

Eckelement

89/89/62/23

Elemente mit Seitenteil links

**M80L**

Einzelelement mit Seitenteil

80/90/62/23

Hocker

**G80**

Hocker

78/78/23/23

Sockel-Plateaus Polystone auf Alurahmen

**T80.K**

Plateau Tisch

78/78/25/0

**Art.-Nr. für Metallkufe =
MK2** (Mehrpreis)**Art.-Nr. für Farbwahl weiß
= KWE** (ohne Mehrpreis)**T110K**

Plateau Tisch

109/78/25/0

**Art.-Nr. für Metallkufe =
MK2** (Mehrpreis)**Art.-Nr. für Farbwahl weiß
= KWE** (ohne Mehrpreis)**Y80KK**

Plateau ohne Überstand

79/78/25/0

**Art.-Nr. für Metallkufe =
MK2** (Mehrpreis)**Art.-Nr. für Farbwahl weiß
= KWE** (ohne Mehrpreis)**Y16KK**

Plateau ohne Überstand

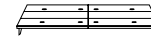
157/78/25/0

**Art.-Nr. für Metallkufe =
MK2** (Mehrpreis)**Art.-Nr. für Farbwahl weiß
= KWE** (ohne Mehrpreis)**Y80TK**Plateau Überstand auf einer
Seite

109/78/25/0

**Art.-Nr. für Metallkufe =
MK2** (Mehrpreis)**Art.-Nr. für Farbwahl weiß
= KWE** (ohne Mehrpreis)**Q80TK**Plateau Überstand auf einer
Seite

189/78/25/0

**Art.-Nr. für Metallkufe =
MK2** (Mehrpreis)**Art.-Nr. für Farbwahl weiß
= KWE** (ohne Mehrpreis)**Q80.K**Plateau Überstand rechts
und links

219/78/25/0

**Art.-Nr. für Metallkufe =
MK2** (Mehrpreis)**Art.-Nr. für Farbwahl weiß
= KWE** (ohne Mehrpreis)

Zubehör

**U50**

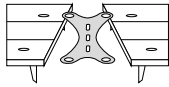
Kissen

60/50/0

**UN**

Nierenkissen

60/9/28/0

**VE**Verbindungsstück
= 1 Set
ohne Aufpreis**WH1**Wetterschutzhülle für
Artikel M 80K im Bezug V
99/21**WH2R**Wetterschutzhülle für
Artikel M 80R/M 80L im
Bezug V 99/21**WH2L**Wetterschutzhülle für
Artikel M 80R/M 80L im
Bezug V 99/21**WH3**Wetterschutzhülle für
Artikel E im Bezug V 99/21**WH4**Wetterschutzhülle für
Artikel G 80 im Bezug V
99/21

Sitzelemente und Sockel-Plateaus

Bei diesem Modell können die Sitzelemente

individuell in die zugehörigen Sockel-Plateaus eingesteckt und verbunden werden. Siehe Bestellhinweise. Variable Lounge-Kombinationen sind möglich.



Fußausführungen für Plateaus

Die Sockel-Plateaus können mit eleganten Metallfüßen oder der Metallkufe gegen Mehrpreis (Art.-Nr. MK...) bestellt werden. Alle Füße sind in der Metallfarbe weiß M30 erhältlich.



Sockel-Plateaus

Die Sockel-Plateaus sind aus hochwertigem Kunststoff Polystone in weiß erhältlich.



Wetterschutz

Eine Wetterschutzhülle in verschiedenen Größen ist für dieses Outdoor-Programm als Zubehör erhältlich. **Bitte beachten Sie die Sicherheits- und Pflegehinweise für diese Möbel.**



Kunststoffgleiter für Sitzelemente

Alle Sitzelemente sind mit grauen (P25) oder schwarzen (P99) Kunststoffgleitern ausgestattet. Diese werden damit entweder auf die Plateaus gesteckt oder können als Bodensitze genutzt werden.



Bestellhinweise

Alle angegebenen Maße sind ca.-Maße in cm. Änderungen behalten wir uns vor. Die Maße sind in Breite/Tiefe/Höhe/Sitzhöhe angegeben.

Bitte beachten Sie, dass es beim Verbinden der Sockelplateaus jeweils zu einem Abstand von ca. 1 cm zwischen den Plateaus kommt. Dieses Aufmaß muss bei Berechnung von Zusammenstellung berücksichtigt werden. Die Rücken haben einen Überstand von ca. 10 cm über den Plateaurand hinaus. Seitenteile stehen ca. 2 cm über. Die Gesamthöhe/Sitzhöhe kann nicht einfach aufaddiert werden, da der Kunststoffgleiter am Sitzelement durch das Aufstecken ca. 2 cm in die Aussparung am Sockelplateau einsinkt.

Sitztiefe: ca. **63 cm**

Sitztiefe Eckelement: ca. **61 cm**

Gesamthöhe Sockelplateau inklusive Sitzelemente: ca. **85 cm**

Sitzhöhe Sockelplateau inklusive Sitzelement: ca. **46 cm**

Seitenteilbreite ohne Plateau: ca. **14 cm**

Seitenteilhöhe ohne Plateau: ca. **40 cm**

Seitenteilhöhe mit Plateau: ca. **63 cm**

Plattenstärke: ca. **19 mm**

Verbindungsteile:

Die Plateaus können mit dem Verbindungsteil VE, das man zwischen die Plateaus unter die Kunststoffgleiter legt, miteinander verbunden werden. Bitte bestellen Sie das Verbindungsteil separat, siehe Preisliste. Tisch-Plateaus und Überstände können nicht miteinander verbunden werden.

Kippsicherung:

Bei freistehenden Elementen, die nicht vor einer Wand o.ä. stehen, empfehlen wir, die Elemente mit der Kippsicherung

zu versehen. Pro Element liefern wir je zwei Kippsicherungen mit, eine pro Hocker. Bei Bedarf können weitere nachbestellt werden, siehe Preisliste. Aufgrund der Sturzgefahr empfehlen wir dringend, die Kippsicherungen anzubringen, wenn die Teile nicht an einer Wand stehen.

Stellskizze:

Aufgrund der vielen Variationsmöglichkeiten senden Sie bitte eine Stellskizze mit.

Wellenbildung:

Stoff und Leder dehnen sich unter dem Einfluss des Körpergewichts mehr oder minder, wodurch sich „Wellen“ im Bezug bilden können. Diese optische Veränderung hat auf Gebrauch, Funktion und Lebensdauer keinen Einfluss und stellt keinen Sachmangel dar.

Wetterschutzhüllen:

Hochwertige Wetterschutzhüllen in verschiedenen Größen entsprechend der bestellten Artikel können Ihr Outdoor-Möbel effektiv vor Witterungseinflüssen schützen. Sie werden aus einer atmungsaktiven Membran (V99/21, Sunbrella Surlast) gefertigt, die waschbar, UV-stabil, leicht und faltbar ist. Eine zusätzliche Gummischlaufensicherung an der Unterseite schützt nochmals vor Wind.

Bestell-Checkliste

- Zusammenstellung und Bezug
- Fußausführung
- Metallkufe (Aufpreis)
- Farbe der Kunststoffgleiter - P25 grau oder P99 schwarz
- Stellskizze
- Zubehör
- Kissen

Der Gestellaufbau des Polstermöbels

- 1. Gestell** – Aluminiumrohr-Gestell rechteckig; Plateau – hochwertiger Kunststoff Polystone; Grundrahmen aus Aluminiumrohr (Rechteckprofil)
- 2. Polsteraufbau Sitz** - vollsynthetisches, perforiertes und rutschhemmendes Netz, offenporiger ergoPUR-Schaum, atmungsaktives 3-Lagen-Laminat - wasserundurchlässig und anschmiegsam, Diolenwatte
- 3. Polsteraufbau Rücken** - offenporiger ergoPUR-Schaum, atmungsaktives 3-Lagen-Laminat - wasserundurchlässig und anschmiegsam, Diolenwatte



Polstermöbel aus Leidenschaft.

Ihr Modell ist das Werk deutscher Designer- und Ingenieurskunst. Über 70 Jahre Erfahrung stehen beim Familienunternehmen W.SCHILLIG für handwerkliches Können, richtungsweisende Ideen, ansprechendes Design und Know-how aus Deutschland. Das Ergebnis ist ein Polstermöbel mit garantiert erstklassigem Komfort und Liebe zum Detail. Bei der Auswahl der verwendeten Materialien achten wir auf Nachhaltigkeit und Ressourcenschonung.



FüÙe



Metallfuß weiß M30

FY1

Metallkufe weiß M30 **Mehrpreis**

FY15



Kunststoffgleiter grau oder schwarz

FY00

FüÙe und Fußbodenschutz:

Bei sehr schlanken MöbelfüÙen in gewollt filigraner Optik und mit kleiner GleiterfläÙe, kommt es zu einem erhöhten Druck auf den Boden. Wir empfehlen, Möbelgleiter aus Filz oder eine andere geeignete Unterlage, als Schutz vor Kratzern und Druckstellen bei empfindlichen und/oder weichen Böden anzubringen. Auch wenn Sie das Möbelstück kaum verrutschen, kann es zusätzlich hilfreich sein, einen Teppichboden oder Läufer unterzulegen.

Pulverbeschichtung:

Die Farbe weiß M30 ist eine Pulverbeschichtung.

Kunststoffgleiter:

Die Kunststoffgleiter sind in den Farben grau (P 25) oder schwarz (P 99) erhältlich. Bitte bei Bestellung mit angeben.

lagoona - Wohnbeispiele



lagoona - Wohnbeispiele



lagoona - Wohnbeispiele

