

# Möbel LETZ

*Finden und Wohlfühlen*



## Typenplan

Balkenbett 6 aus der Kollektion Letz - Massivholzbett Wildeiche

### **Wichtiger Hinweis für Sie**

Etwaige Hinweise des Herstellers in dieser Produktinformation, die sich auf die Gewährleistung beziehen, haben für Sie keinerlei Bindungswirkung und können von Ihnen ignoriert werden. Ihre gesetzlichen Gewährleistungsrechte als Verbraucher uns gegenüber, als Ihrem Verkäufer, werden dadurch in keiner Weise berührt oder eingeschränkt. Sie können sich wegen aller Mängel jederzeit an uns wenden. Darüber hinaus gehende Herstellergarantien bleiben

Zahna-Elster, Deutschland

Möbel Letz GmbH  
Am Gewerbepark 11  
06895 Zahna-Elster

Tel.: 035383 - 6018 50

Fax.: 035383 - 6018 17



**Balkenbetten**

### Balkenbett 1



inklusive Kopfteil Balke 1  
mit Holzfüßen (12x12cm), Gesamthöhe 75 cm  
Bettrahmenquerschnitt / -höhe: BxT 12x15 cm / 40 cm  
Einlegetiefe: 11 cm oder 14,5 cm

Liegefläche / Außenmaß	Artikelnummer
140x200 cm / 164x224 cm	E-balke-1-1.14
160x200 cm / 184x224 cm	E-balke-1-1.16
180x200 cm / 204x224 cm	E-balke-1-1.18
200x200 cm / 224x224 cm	E-balke-1-1.20

Sonderfußhöhe bis +10cm  
Überlänge 210 cm oder 220 cm

### Balkenbett 2



inklusive Kopfteil Balke 2  
mit Holzfüßen (12x12cm), Gesamthöhe 86 cm  
Bettrahmenquerschnitt / -höhe: BxT 12x15 cm / 40 cm  
Einlegetiefe: 11 cm oder 14,5 cm

Liegefläche / Außenmaß	Artikelnummer
140x200 cm / 179x239 cm	E-balke-2-2.14
160x200 cm / 199x239 cm	E-balke-2-2.16
180x200 cm / 219x239 cm	E-balke-2-2.18
200x200 cm / 239x239 cm	E-balke-2-2.20

Sonderfußhöhe bis +10cm  
Überlänge 210 cm oder 220 cm

### Zubehör zu Balkenbett 2



Außenmaß: H/B/T= 23,8x199,2x 68 cm;  
Innenmaß: 2 x je 94,6/64/14,5 cm,  
Schubl.-Unterteilung 20 mm stark

Unterbauten - Schubladen

**Hinweis:** Bei der Breite 140cm ist nur eine Schublade, ab einer Breite von 160cm sind zwei Schubladen montierbar.

Schublade einseitig **E-balke.10.60**  
Sonderschubladenhöhe bis +10cm - Aufpreis:

Unterbauten - Blende

Blende 140 cm **E-balke.bl.140**  
Blende 160 cm **E-balke.bl.160**  
Blende 180 cm **E-balke.bl.180**  
Blende 200 cm **E-balke.bl.200**

Sonderhöhe bis +10cm (Breitenunabhängig)

### Balkenbett 3



inklusive Kopfteil Balke 1  
mit pulverbeschichtetem Untergestell (4x10cm), Gesamthöhe 75 cm  
Bettrahmenquerschnitt / -höhe: BxT 12x15 cm / 40 cm  
Einlegetiefe: 11 cm oder 14,5 cm

Liegefläche / Außenmaß	Artikelnummer
140x200 cm / 164x224 cm	E-balke-3-3.14
160x200 cm / 184x224 cm	E-balke-3-3.16
180x200 cm / 204x224 cm	E-balke-3-3.18
200x200 cm / 224x224 cm	E-balke-3-3.20

Überlänge 210 cm oder 220 cm

#### Balkenbett 4



inklusive Kopfteil Balke 4  
mit Holzfüßen (12x12cm), Gesamthöhe 75 cm  
Bettrahmenquerschnitt / Höhe: BxT 12x15 cm / 40 cm  
Einlegetiefe: 11 cm oder 14,5 cm

Liegefläche / Außenmaß	Artikelnummer
<b>140x200 cm</b> / 164x224 cm	<b>E-balke-4-4.14</b>
<b>160x200 cm</b> / 184x224 cm	<b>E-balke-4-4.16</b>
<b>180x200 cm</b> / 204x224 cm	<b>E-balke-4-4.18</b>
<b>200x200 cm</b> / 224x224 cm	<b>E-balke-4-4.20</b>

Sonderfußhöhe bis +10cm  
Überlänge 210 cm oder 220 cm

#### Balkenbett 5



inklusive Kopfteil Balke 4  
mit pulverbeschichtetem Untergestell (4x10cm), Gesamthöhe 75 cm  
Bettrahmenquerschnitt / -höhe: BxT 12x15 cm / 40 cm  
Einlegetiefe: 11 cm oder 14,5 cm

Liegefläche / Außenmaß	Artikelnummer
<b>140x200 cm</b> / 164x224 cm	<b>E-balke-5-5.14</b>
<b>160x200 cm</b> / 184x224 cm	<b>E-balke-5-5.16</b>
<b>180x200 cm</b> / 204x224 cm	<b>E-balke-5-5.18</b>
<b>200x200 cm</b> / 224x224 cm	<b>E-balke-5-5.20</b>

Überlänge 210 cm oder 220 cm

#### Balkenbett 6



inkl. Baumkanten-Kopfteil Balke 3  
mit umgekehrten Füßen (4x10cm), Gesamthöhe 89 cm  
Bettrahmenquerschnitt / -höhe: BxT 12x15 cm / 43 cm  
Einlegetiefe: 11 oder 12 cm, ohne Mittelbalken 14,5 cm

Liegefläche / Außenmaß	Artikelnummer
<b>140x200 cm</b> / 164x224 cm	<b>E-balke-6-6.14</b>
<b>160x200 cm</b> / 184x224 cm	<b>E-balke-6-6.16</b>
<b>180x200 cm</b> / 204x224 cm	<b>E-balke-6-6.18</b>
<b>200x200 cm</b> / 224x224 cm	<b>E-balke-6-6.20</b>

Überlänge 210 cm oder 220 cm

#### Balkenbett 8



inklusive Kopfteil Balke 4  
mit oxidierten Füßen (schwarzstahl), Gesamthöhe 75 cm  
Bettrahmenquerschnitt / -höhe: BxT 12x15 cm / 40 cm  
Einlegetiefe: 11 cm oder 13 cm

Liegefläche / Außenmaß	Artikelnummer
<b>140x200 cm</b> / 164x224 cm	<b>E-balke-8-8.14</b>
<b>160x200 cm</b> / 184x224 cm	<b>E-balke-8-8.16</b>
<b>180x200 cm</b> / 204x224 cm	<b>E-balke-8-8.18</b>
<b>200x200 cm</b> / 224x224 cm	<b>E-balke-8-8.20</b>

Überlänge 210 cm oder 220 cm

### Balkenbett 9



inklusive Kopfteil Balke 1, exkl. Stechkissen  
mit Holzkufe (4x10cm), Gesamthöhe 75 cm  
Bettrahmenquerschnitt / -höhe: BxT 12x15 cm / 40 cm  
Einlegetiefe: 11 cm oder 14,5 cm

Liegefläche / Außenmaß	Artikelnummer
<b>140x200 cm / 164x224 cm</b>	<b>E-balke-9-9.14</b>
<b>160x200 cm / 184x224 cm</b>	<b>E-balke-9-9.16</b>
<b>180x200 cm / 204x224 cm</b>	<b>E-balke-9-9.18</b>
<b>200x200 cm / 224x224 cm</b>	<b>E-balke-9-9.20</b>

Überlänge 210 cm oder 220 cm

### Balkenbett 11



inklusive Kopfteil Balke 2  
mit oxidierten Füßen (schwarzstahl), Gesamthöhe 86 cm  
Bettrahmenquerschnitt / -höhe: BxT 12x15 cm / 40 cm  
Einlegetiefe: 11 cm oder 14,5 cm

Liegefläche / Außenmaß	Artikelnummer
<b>140x200 cm / 164x224 cm</b>	<b>E-balke-11-11.14</b>
<b>160x200 cm / 184x224 cm</b>	<b>E-balke-11-11.16</b>
<b>180x200 cm / 204x224 cm</b>	<b>E-balke-11-11.18</b>
<b>200x200 cm / 224x224 cm</b>	<b>E-balke-11-11.20</b>

Überlänge 210 cm oder 220 cm

### Balkenbett 12



inklusive Kopfteil Balke 1  
mit umgekehrten Füßen (4x10cm), Gesamthöhe 78 cm  
Bettrahmenquerschnitt / -höhe: BxT 12x15 cm / 43 cm  
Einlegetiefe: 11 oder 12 cm, ohne Mittelbalken 14,5 cm

Liegefläche / Außenmaß	Artikelnummer
<b>140x200 cm / 164x224 cm</b>	<b>E-balke-12-12.14</b>
<b>160x200 cm / 184x224 cm</b>	<b>E-balke-12-12.16</b>
<b>180x200 cm / 204x224 cm</b>	<b>E-balke-12-12.18</b>
<b>200x200 cm / 224x224 cm</b>	<b>E-balke-12-12.20</b>

Überlänge 210 cm oder 220 cm

### Balkenbett 13



inklusive Kopfteil Balke 2  
mit Edelstahl Untergestell (2x10cm), Gesamthöhe 86 cm  
Bettrahmenquerschnitt / -höhe: BxT 12x15 cm / 40 cm  
Einlegetiefe: 11 cm oder 14,5 cm

Liegefläche / Außenmaß	Artikelnummer
<b>140x200 cm / 164x224 cm</b>	<b>E-balke-13-13.14</b>
<b>160x200 cm / 184x224 cm</b>	<b>E-balke-13-13.16</b>
<b>180x200 cm / 204x224 cm</b>	<b>E-balke-13-13.18</b>
<b>200x200 cm / 224x224 cm</b>	<b>E-balke-13-13.20</b>

Überlänge 210 cm oder 220 cm

### Balkenbett 14



inkl. Baumkanten-Kopfteil Balke 3  
mit Holzuntergestell (2x10cm), Gesamthöhe 86 cm  
Bettrahmenquerschnitt / -höhe: BxT 12x15 cm / 40 cm  
Einlegetiefe: 13 cm (ohne Mittelsteg)

Liegefläche / Außenmaß	Artikelnummer
<b>140x200 cm</b> / 164x224 cm	<b>E-balke-14-14.14</b>
<b>160x200 cm</b> / 184x224 cm	<b>E-balke-14-14.16</b>
<b>180x200 cm</b> / 204x224 cm	<b>E-balke-14-14.18</b>
<b>200x200 cm</b> / 224x224 cm	<b>E-balke-14-14.20</b>

Überlänge 210 cm oder 220 cm

### Zubehör zu Balkenbett 14



Unterbauten - Schubladen

**Hinweis:** Bei der Breite 140cm ist nur eine Schublade, ab einer Breite von 160cm sind zwei Schubladen verwendbar.

**Schublade (1 Stück)** **E-balke.14.61**

zu Liegefläche 140x200 cm

Außenmaß: 159,2x68x23cm,

Innenmaß: 150x53,4-64,4x17,5cm

**Schublade (1 Stück)** **E-balke.10.61**

zu Liegefläche 160x200, 180x200, 200x200 cm

Außenmaß: 159,2x78x23cm,

Innenmaß: 150x63,4-74,4x17,5cm

### Balkenbett 15



inkl. Stoffkopfteil Balke 8, Anthrazit gesteppt  
mit Holzkufe anthrazit (4x10cm)  
Bettrahmenquerschnitt / -höhe: BxT 12x15 cm / 40 cm  
Einlegetiefe: 11 cm oder 14,5 cm

Liegefläche / Außenmaß	Artikelnummer
<b>140x200 cm</b> / 164x224 cm	<b>E-balke-15-15.14-a</b>
<b>160x200 cm</b> / 184x224 cm	<b>E-balke-15-15.16-a</b>
<b>180x200 cm</b> / 204x224 cm	<b>E-balke-15-15.18-a</b>
<b>200x200 cm</b> / 224x224 cm	<b>E-balke-15-15.20-a</b>

Überlänge 210 cm oder 220 cm

### Balkenbett 15



inkl. Stoffkopfteil Balke 8, Braun gesteppt  
mit Holzkufe anthrazit (4x10cm)  
Bettrahmenquerschnitt / -höhe: BxT 12x15 cm / 40 cm  
Einlegetiefe: 11 cm oder 14,5 cm

Liegefläche / Außenmaß	Artikelnummer
<b>140x200 cm</b> / 164x224 cm	<b>E-balke-15-15.14-b</b>
<b>160x200 cm</b> / 184x224 cm	<b>E-balke-15-15.16-b</b>
<b>180x200 cm</b> / 204x224 cm	<b>E-balke-15-15.18-b</b>
<b>200x200 cm</b> / 224x224 cm	<b>E-balke-15-15.20-b</b>

Überlänge 210 cm oder 220 cm

### Balkenbett 16



inklusive Kopfteil Balke 7  
mit umgekehrten Füßen (4x10cm), Gesamthöhe 89 cm  
Bettrahmenquerschnitt / -höhe: BxT 12x15 cm / 43 cm  
Einlegetiefe: 11 oder 12 cm, ohne Mittelbalken 14,5 cm

Liegefläche / Außenmaß	Artikelnummer
<b>140x200 cm</b> / 164x224 cm	<b>E-balke-16-16.14</b>
<b>160x200 cm</b> / 184x224 cm	<b>E-balke-16-16.16</b>
<b>180x200 cm</b> / 204x224 cm	<b>E-balke-16-16.18</b>
<b>200x200 cm</b> / 224x224 cm	<b>E-balke-16-16.20</b>

Überlänge 210 cm oder 220 cm - Aufpreis:

### Balkenbett 17



inklusive Kopfteil Balke 1, exkl. Stekkissen  
mit Holzuntergestell (2x10cm), Gesamthöhe 75 cm  
Bettrahmenquerschnitt / -höhe: BxT 12x15 cm / 40 cm  
Einlegetiefe: 13 cm (ohne Mittelsteg)

Liegefläche / Außenmaß	Artikelnummer
<b>140x200 cm</b> / 164x224 cm	<b>E-balke-17-17.14</b>
<b>160x200 cm</b> / 184x224 cm	<b>E-balke-17-17.16</b>
<b>180x200 cm</b> / 204x224 cm	<b>E-balke-17-17.18</b>
<b>200x200 cm</b> / 224x224 cm	<b>E-balke-17-17.20</b>

Überlänge 210 cm oder 220 cm - Aufpreis:

### Zubehör zu Balkenbett 17



Unterbauten - Schubladen

**Hinweis:** Bei der Breite 140cm ist nur eine Schublade, ab einer Breite von 160cm sind zwei Schubladen verwendbar.

**Schublade (1 Stück)** **E-balke.14.61**

zu Liegefläche 140x200 cm

Außenmaß: 159,2x68x23cm,

Innenmaß: 150x53,4-64,4x17,5cm

**Schublade (1 Stück)** **E-balke.10.61**

zu Liegefläche 160x200, 180x200, 200x200 cm

Außenmaß: 159,2x78x23cm,

Innenmaß: 150x63,4-74,4x17,5cm

**Kopfteil Balke 1**



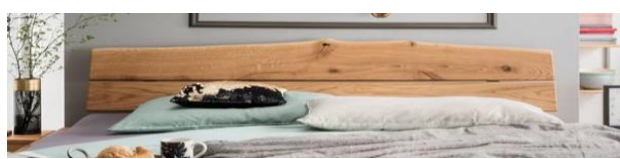
Kopfteil	Artikelnummer
<b>Balke 1</b>	<b>K-1-xx</b>

**Kopfteil Balke 2**



Kopfteil	Artikelnummer
<b>Balke 2</b>	<b>K-2-xx</b>

**Kopfteil Baumkante Balke 3**



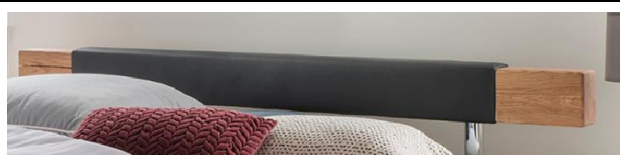
Kopfteil	Artikelnummer
<b>Balke 3</b>	<b>K-3-xx</b>

**Kopfteil Balke 4**



Kopfteil	Artikelnummer
<b>Balke 4</b>	<b>K-4-xx</b>

**Kopfteil Balke 6**



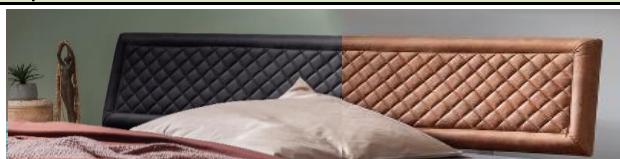
Kopfteil	Artikelnummer
<b>Balke 6</b>	<b>K-6-xx</b>

**Kopfteil Balke 7**



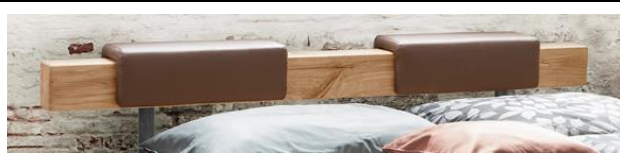
Kopfteil	Artikelnummer
<b>Balke 7</b>	<b>K-7-xx</b>

**Kopfteil Balke 8**



Kopfteil	Artikelnummer
<b>Balke 8 Anthrazit</b>	<b>K-8-xx-a</b>
<b>Balke 8 Braun</b>	<b>K-8-xx-b</b>

**Steckkissen für Kopfteil Balke 1 oder Balke 4 - 2er Set**



Abmessungen Steckkissen BxHxT: 50x20x18 cm

Kopfteil	Artikelnummer
<b>Steckkissen Braun</b>	<b>K-SK-braun</b>
<b>Steckkissen Schwarz</b>	<b>K-SK-schwarz</b>

### Abdeckkappen Grau



Eine Applikation als Designelement. Diese Abdeckkappen verdecken die Schrauben der Bettrahmenverbindung.

passend zu allen Schwebebalkenbetten mit pulverbeschichteten Untergestellen.

<b>Grau pulverbeschichtet</b>	Artikelnummer
Bettrahmen (4Stk)	<b>e-grau-4</b>
Bettrahmen + Kopfteil IV (6Stk)	<b>e-grau-6</b>

### Abdeckkappen Schwarz-Oxidiert



Eine Applikation als Designelement. Diese Abdeckkappen verdecken die Schrauben der Bettrahmenverbindung.

passend zu allen Balkenbetten mit oxidierten Füßen.

<b>Schwarz-Oxidiert</b>	Artikelnummer
Bettrahmen (4Stk)	<b>e-schwarz-oxidiert-4</b>
Bettrahmen + Kopfteil IV (6Stk)	<b>e-schwarz-oxidiert-6</b>

### Abdeckkappen Edelstahl



Eine Applikation als Designelement. Diese Abdeckkappen verdecken die Schrauben der Bettrahmenverbindung.

passend zu allen Schwebebalkenbetten mit Edelstahl Untergestellen.

<b>Edelstahl</b>	Artikelnummer
Bettrahmen (4Stk)	<b>e-edelstahl-4</b>
Bettrahmen + Kopfteil IV (6Stk)	<b>e-edelstahl-6</b>

### Abdeckkappen Holz



Eine Applikation als Designelement. Diese Abdeckkappen verdecken die Schrauben der Bettrahmenverbindung.

passend zu allen Schwebebalkenbetten Holzuntergestell

<b>Holz Natur</b>	Artikelnummer
Bettrahmen (4Stk)	<b>e-holz-4</b>
Bettrahmen + Kopfteil IV (6Stk)	<b>e-holz-6</b>

### Nachtkommode L-Form



Ausführung	Artikelnummer
<b>Links + Rechts</b>	<b>Balke.10.30</b>
BxHxT: 44x40x33 cm	

### Nachtkommode L-Form mit Schublade



Ausführung	Artikelnummer
<b>Links</b>	<b>Balke.10.40-L</b>
<b>Rechts</b>	<b>Balke.10.40-R</b>
BxHxT: 45x40x33 cm	

### Hängendachtkommode mit Schublade



Ausführung	Artikelnummer
<b>Links</b>	<b>Balke.10.50-L</b>
<b>Rechts</b>	<b>Balke.10.50-R</b>
Außenabmessungen (BxHxT): 45x15x33 cm	
Innenmaß (BxHxT): 35,8x26x8,2cm	

### Freistehende Nachtkommode mit Schublade



Ausführung	Artikelnummer
<b>Freistehend</b>	<b>Balke.10.70</b>
BxHxT: 45x40x33 cm	

### Freistehende Nachtkommode Kufe mit Schublade



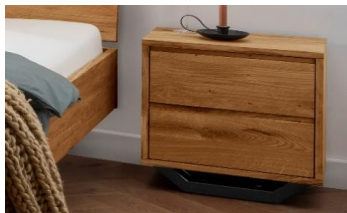
Ausführung	Artikelnummer
<b>Freistehend</b>	<b>Balke.10.12</b>
BxHxT: 45x43x33 cm	

### Einhängendachtkommode aus Metall (2er Set)



Ausführung	Artikelnummer
<b>Grau Pulverbeschichtet</b>	<b>Balke.10.80-g</b>
<b>Schwarz-Oxidiert</b>	<b>Balke.10.80-s</b>
BxHxT: 35x13x35 cm	

### Nachtkommode Sevilla



Nachtkommode Sevilla mit 2 Schubladen, integrierten Griffleisten und Soft-Close-Auszüge, Materialstärke: 20 mm Metallkufe (40x70mm) lackiert in schwarzgrau (RAL7021)	
Ausführung	Artikelnummer
<b>Nachtkommode Sevilla</b>	<b>Balke.10.90</b>
BxHxT: 50x50x35 cm	

## Balkenkommode



Bezeichnung

**Balkenkommode**

BxHxT: 140x90x45 cm

Artikelnummer

**Balke.30.140**

## Balkenkommode



Bezeichnung

**Kommode**

BxHxT: 107x77x50 cm

Artikelnummer

**Balke.30.107**

## Kommode Sevilla



Kommode Sevilla mit 3 Schubladen, integrierten Griffleisten und Soft-Close-Auszüge, Materialstärke: 20 mm Metallkufe (40x70 mm) lackiert in schwarzgrau (RAL7021)

Bezeichnung

**Kommode Sevilla**

BxHxT: 105x88x45 cm

Artikelnummer

**Balke.30.101**

### Schwebebalkenbett Kiefer - weiß lasiert



Kiefer massiv, Oberfläche weiß lasiert  
 mit Holzuntergestell (4x10cm)  
 Bettrahmenquerschnitt: BxT 9x16 cm  
 Balkenquerschnitt 9x16 cm, Einlegetiefe: 13 cm

Liegefläche / Außenmaß	Artikelnummer
<b>140x200 cm</b> / 158x218 cm	<b>k-balke-20.14-w</b>
<b>160x200 cm</b> / 178x218 cm	<b>k-balke-20.16-w</b>
<b>180x200 cm</b> / 198x218 cm	<b>k-balke-20.18-w</b>

Nachtkommode mit Schublade	
<b>Freistehend</b>	<b>k-balke.20.00-w</b>

### Schwebebalkenbett Kiefer - gelaugt geölt



Kiefer massiv, Oberfläche gelaugt geölt  
 mit Holzuntergestell (4x10cm)  
 Bettrahmenquerschnitt: BxT 9x16 cm  
 Balkenquerschnitt 9x16 cm, Einlegetiefe: 13 cm

Liegefläche / Außenmaß	Artikelnummer
<b>140x200 cm</b> / 158x218 cm	<b>k-balke-20.14-g</b>
<b>160x200 cm</b> / 178x218 cm	<b>k-balke-20.16-g</b>
<b>180x200 cm</b> / 198x218 cm	<b>k-balke-20.18-g</b>

Nachtkommode mit Schublade	
<b>Freistehend</b>	<b>k-balke.20.00-g</b>

### Kernbuche - Balkenbett 3



inklusive Kopfteil Balke 1  
mit pulverbeschichtetem Untergestell (4x10cm), Gesamthöhe 75 cm  
Bettrahmenquerschnitt / -höhe: BxT 12x15 cm / 40 cm  
Einlegetiefe: 11 cm oder 14,5 cm

<u>Liegefläche / Außenmaß</u>	<u>Artikelnummer</u>
<b>140x200 cm / 164x224 cm</b>	<b>kb-balke-3-3.14</b>
<b>180x200 cm / 204x224 cm</b>	<b>kb-balke-3-3.18</b>

### Kernbuche - Hängenachtkommode mit Schublade



<u>Ausführung</u>	<u>Artikelnummer</u>
<b>Links/Rechts</b>	<b>kb-balke.10.50-L/R</b>

Außenabmessungen (BxHxT): 45x15x33 cm