

# Möbel LETZ

*Finden und Wohlfühlen*



## Typenplan

KOINOR Schwof - Esszimmergruppe mit einem Esstisch & vier Sitzmöbeln

### **Wichtiger Hinweis für Sie**

Etwaige Hinweise des Herstellers in dieser Produktinformation, die sich auf die Gewährleistung beziehen, haben für Sie keinerlei Bindungswirkung und können von Ihnen ignoriert werden. Ihre gesetzlichen Gewährleistungsrechte als Verbraucher uns gegenüber, als Ihrem Verkäufer, werden dadurch in keiner Weise berührt oder eingeschränkt. Sie können sich wegen aller Mängel jederzeit an uns wenden. Darüber hinaus gehende Herstellergarantien bleiben natürlich unberührt. Dieser Artikel wird hergestellt von Koinor Polstermöbel, Landwehrstraße 14, 96247 Michelau, Deutschland, [info@koinor.de](mailto:info@koinor.de)

Möbel Letz GmbH  
Am Gewerbepark 11  
06895 Zahna-Elster

Tel.: 035383 - 6018 50

Fax.: 035383 - 6018 17



Bitte beachten Sie auch unsere allgemeinen Hinweise und Verkaufsinformationen

Stand 17.05.2021

Irrtümer und Änderungen vorbehalten. Es gelten unsere Allgemeinen Geschäftsbedingungen. / WEEE-Reg.-Nr. DE 69718127

### AUSFÜHRUNG TISCHPLATTE

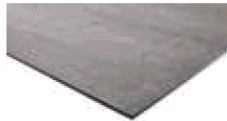
Tischplatte in den Ausführungen:

- **Massivholz mittig geteilt** (Kennzeichen „8“)

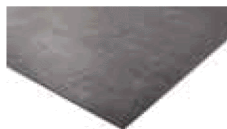
- **Massivholz Baumkante mittig geteilt** (Kennzeichen „9“)



- **Keramik** (Kennzeichen „4“)



- **HPL** (Kennzeichen „6“)



Je nach gewählter Tischplatte kann die angegebene Gesamthöhe um bis zu 15 mm variieren.

### MASSIVHOLZBÜGEL

Massivholzbügel bei Variante „8“ und „9“ analog Tischplatte.

Bei Variante „4“ und „6“ Massivholzbügel wahlweise lieferbar in:

- Kernbuche
- Wildeiche natur
- Wildeiche bianco

### UNTERGESTELL

Metallgestell wahlweise lieferbar in:

- pulverbeschichtet struktur schwarz-matt
- nickel satiniert (Edelstahloptik) gegen Aufpreis siehe Preisseite

### TISCHPLATTE

#### MASSIVHOLZ

Nur die hochwertigsten Stämme und somit der kleinste Teil des gesamten Holzeinschlags kann für den Möbelbau verwendet werden. Dies gilt auch für die Verwendung des Stammes für die Massivholzmöbelfertigung. Die Holz Auswahl findet gezielt nach den möbeltypischen Anforderungen statt.

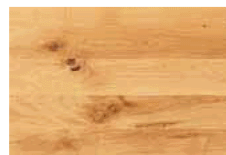
Holz ist ein lebendiges Material und reagiert auf das Raumklima, d.h. es nimmt Feuchtigkeit aus der Luft auf und gibt sie wieder ab. Holz hat damit grundsätzlich die Eigenschaft des natürlichen Arbeitens (quellen/schwinden). Die handwerkliche Verarbeitung zeigt Naturmerkmale; Maßtoleranzen sind möglich. Diese Eigenschaften sind kein Grund zur Beanstandung.

Die massive Tischplatte und der Massivholzbügel sind wahlweise lieferbar in:

- **Kernbuche (UV-beschichtet mit Öl-Effekt):** Bei älteren Bäumen entsteht als natürliche Begleiterscheinung eine Rotfärbung des Holzes im Stammesinneren, genannt Kern. Dieser Kern zeichnet sich durch eine schöne, lebhaftige Färbung und einzigartige Wuchsmerkmale aus.



- **Wildeiche natur und Wildeiche bianco (UV-beschichtet mit Öl-Effekt):** Optische Eigenschaften der Wildeiche sind vermehrt auftretende Äste, kleine Risse, Wirbel oder Spiegel. Ebenso wird die Lebendigkeit des Holzes durch das natürliche Farbspiel geprägt.





Bitte beachten Sie auch unsere allgemeinen Hinweise und Verkaufsinformationen

Stand 17.05.2021

Irrtümer und Änderungen vorbehalten. Es gelten unsere Allgemeinen Geschäftsbedingungen.

## NUR BEI MASSIVHOLZ (Kennzeichen „8“)

- **Balkeneiche (UV-beschichtet mit Öl-Effekt):** Die Balkeneiche ist keine Sonderart der Eiche, sondern die Bezeichnung soll verdeutlichen, dass es sich um eine besondere Sortierung der Eiche handelt. Es werden ausschließlich Eichenstämme verwendet, die in besonderen Lagen gewachsen sind und welche über möglichst viele Äste verfügen. Unterschiedliche Ansammlungen von Ästen und Astlöchern in verschiedenen Größen sind werttypische Eigenschaften. Nachgearbeitete bzw. ausgeschliffene Trockenrisse, Windrisse und Kerben sowie Kreuzrisse in Ästen, Hirnholzrisse oder Wuchsrisse geben ein breites Farbspektrum wieder und sind charakteristisch für die Balkeneiche.



## KERAMIK

Hauptbestandteil der Keramikplatten ist der Werkstoff Ton, welcher zusammen mit verschiedenen mineralischen Rohstoffen gebrannt wird.

Keramik bietet viele Vorteile für den intensiven Gebrauch. Seine Oberfläche ist hygienisch und auch sehr leicht zu pflegen und zu reinigen. Die Tischplatte sieht nicht nur elegant aus, Sie ist auch widerstandsfähig, belastbar und lichtbeständig.

Die Keramik Tischplatte ist wahlweise lieferbar in:

- **anthrazit**



- **betonoptik**



## HPL

Das Kürzel HPL (High Pressure Laminate) steht für Schichtstoffplatten, die in einem speziellen Hochdruckverfahren verpresst werden. HPL Platten bestehen vor allem aus Papier das mit speziellen Harzen getränkt wird. Für eine robuste und schöne Oberfläche sorgt Melaminharz als Abschluss.

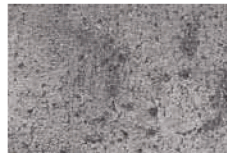
Die HPL Platte sieht nicht nur elegant aus, Sie ist auch widerstandsfähig, pflegeleicht und lichtbeständig.

Die HPL Tischplatte ist wahlweise lieferbar in:

- **anthrazit**



- **betonoptik**



## PFLEGEHINWEISE

Grundsätzlich niemals Scheuermittel, Polituren oder Fensterputzmittel für die Pflege bzw. Reinigung verwenden. Auch keine säure- oder basenhaltigen Chemikalien einsetzen. Einfach mit einem weichen, sauberen Tuch feucht abwischen und nachtrocknen.

## BESTELLCHECKLISTE

Bitte achten Sie bei Bestellung besonders auf folgende Punkte bzw. vollständige Angabe von:

- **Artikel / Tischgröße**
- **Ausführung Tischplatte** (Massivholzbügel wird bei Variante „8“ und „9“ analog geliefert)
- **Ausführung Massivholzbügel** bei Variante „4“ und „6“
- **Ausführung Metallgestell**

ENJOY  
WITH  
FRIENDS  
**SCHWOF**



**KOINOR**

# SCHWOF



STOFF  
FABRIC



LEDER  
LEATHER



KONTRASTNAHT  
CONTRAST STITCHING



BEZUGSKOMBINATION  
COVER COMBINATION



## MODELLBESCHREIBUNG

- Außergewöhnliches DINING-Programm mit einer Vielfalt an Sitzvarianten
- seitlich verschiebbare und auf Wunsch um 360° drehbare Sitze auf einem Holzplateau in vier verschiedenen Oberflächen
- Sitzvorzug: Optional können die Sitze vor und zurück geschoben werden
- Besonders legerer Sitzkomfort durch Wellenunterfederung, Polyschaum und softe Wattierung

## MODEL DESCRIPTION

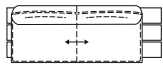
- Exceptional dining set with numerous seating variations
- laterally moveable seats that can be optionally rotated 360° on a wooden base available in four different surface options
- Seat adjustment: optionally the seats can be moved forwards and backwards
- Extremely relaxed seating comfort with wave suspension, poly foam and soft padding



HH 88  
TD 70  
ST SD 47  
SH SH 52

### BANK mit 1 Element

### BENCH with 1 element



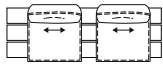
BW 190



Sitzelement nach links und rechts verschiebbar  
Seat element can be moved to the left and right

### BANK mit 2 Elementen (optional drehbar)

### BENCH with 2 elements (optionally rotatable)



BW 190



#### ROTATION



#### MOBILITY



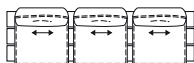
Einzelstühle nach links und rechts verschiebbar

#### optional:

- Einzelstühle um 360° drehbar
- Einzelstühle mit Sitzvorzug: Sitze können vor und zurück geschoben werden

### BANK mit 3 Elementen (wahlweise drehbar)

### BENCH with 3 elements (optionally rotatable)



BW 228



#### ROTATION



#### MOBILITY



Seat element can be moved to the left and right

#### optional:

- the seats can be rotated up to 360°
- Seat adjustment: the seats can be moved forwards and backwards

### BODENKISSEN für Plateau

### FLOOR CUSHION for plateau



TD 56

BW 67

### DEKOKISSEN

### DECORATIVE CUSHIONS



TD 50 / 35

BW 50 / 35

### FÜSSE FEET



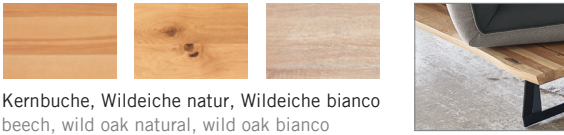
Fächerkufe, Schwertkufe  
flat steel runner, sword runner



nickel satiniert / Metall pulverbeschichtet struktur schwarz-matt  
stainless steel / metal powder-coated structural black mat

## PLATEAU PLATEAU

**HOLZPLATEAU MIT BAUMKANTE (UV-beschichtet mit Öl-Effekt)**  
**WOODEN PLATEAU WITH DULL EDGE (UV laminated oil effect)**



Kernbuche, Wildeiche natur, Wildeiche bianco  
beech, wild oak natural, wild oak bianco

## BEZUGSKOMBINATION COVER COMBINATION

Auf Wunsch können bei diesem Modell zwei unterschiedliche Bezüge kombiniert werden.  
On request, two different covers can be combined with this model.

 **BEZUGSTEIL 1:** Sitz und Rücken **COVER PART 1:** seat and back

 **BEZUGSTEIL 2:** Sitz- und Rückenspannteil **COVER PART 2:** seat- and back tensioning section



**STUHL 1205 (EMPFEHLUNG) CHAIR 1205 (RECOMMENDATION)**

mit Armteil with armrest



ohne Armteil without armrest



HH 90  
TD 66  
ST SD 45  
SH SH 49



BW 57



HH 90  
TD 64  
ST SD 45  
SH SH 49



BW 52

(Maße sind abhängig vom Untergestell dimensions depend on the base frame)

**UNTERGESTELLE (STUHL 1205) BASE FRAMES (CHAIR 1205)**



**SCHEMEL MASSIVHOLZ (optional drehbar / UV-beschichtet mit Öl-Effekt)  
SOLID WOODEN FRAME (optionally rotatable / UV laminated oil effect)**



Kernbuche, Wildeiche natur, Wildeiche bianco, Nussbaum oder Wildeiche schwarz  
gebeizt (lackiert) beech, wild oak natural, wild oak bianco, walnut or wild oak  
black stained (lacquered)

**WINKELGESTELL  
ANGLE FRAME**



Edelstahl, Metall pulverbeschichtet struktur schwarz-matt  
stainless steel, metal powder-coated structural black mat

**TISCH T1003 (EMPFEHLUNG) TABLE T1003 (RECOMMENDATION)**



HH 76



**TISCH RECHTECKIG  
MASSIV / BAUMKANTE MASSIV / KERAMIK  
MIT HOLZBÜGEL  
TABLE RECTANGULAR  
SOLID / SOLID WOOD DULL EDGE / CERAMIC  
WITH WOODEN HOLDER**

LL X BW 220 x 100  
200 x 100  
180 x 90



**TISCH RECHTECKIG  
DEKOR (HPL) MIT HOLZBÜGEL  
TABLE RECTANGULAR  
DECOR (HPL) WITH WOODEN  
HOLDER**

LL X BW 200 x 90  
180 x 90

**TISCHPLATTEN MASSIV / BAUMKANTE MASSIV (UV-beschichtet mit Öl-Effekt)  
TABLE TOPS SOLID / SOLID WITH DULL EDGE (UV laminated oil effect)**



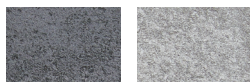
Kernbuche, Wildeiche natur, Wildeiche bianco, Balkeneiche (nur massiv)  
beech, wild oak natural, wild oak bianco, beam oak oiled (only solid)

**MASSIVHOLZBÜGEL (bei MASSIV und BAUMKANTE MASSIV analog Tischplatte)  
SOLID WOODEN HOLDER (at SOLID and SOLID WOOD DULL EDGE analog to table top)**



Kernbuche, Wildeiche natur, Wildeiche bianco  
beech, wild oak natural, wild oak bianco

**TISCHPLATTEN KERAMIK  
TABLE TOPS CERAMIC**



anthrazit, betonoptik  
anthracite, cement optics

**TISCHPLATTEN DEKOR (HPL)  
TABLE TOPS DECOR (HPL)**



anthrazit, betonoptik  
anthracite, cement optics

**UNTERGESTELL  
BASE FRAMES**



Metall nickel satiniert, Metall pulverbeschichtet struktur schwarz-matt  
metal nickel satined, metal powder-coated structural black mat

Alle Maße sind Zirkumaße in Zentimeter. Alle Rücken im Originalbezug. Druckfehler und drucktechnische bzw. Farbänderungen vorbehalten. All stated dimensions are approximate in centimetres. All backs in the original covering. All rights reserved for technical changes and variations in shade and colour due to printing quality.



Bitte beachten Sie auch unsere allgemeinen Hinweise und Verkaufsinformationen

Stand 12.05.2021

Irrtümer und Änderungen vorbehalten. Es gelten unsere Allgemeinen Geschäftsbedingungen. / WEEE-Reg.-Nr. DE 69718127

## AUFBAU

### KONSTRUKTIVER AUFBAU

Alle verwendeten Materialien entsprechen den Anforderungen nach RAL-GZ 430/3.

Einzelstuhl, Metalluntergestell, Formschaum

Polsteraufbau Sitz: Wellenfedern, Formschaum, Diolenwatte

Polsteraufbau Rücken: Formschaum, Diolenwatte

### POLSTERUNG LEGER / LOCKER

Bei legeren Polsterungen sitzt man eher „im Sofa“ als darauf, die Polsterung schmiegt sich an. Eine leger/lockere Polsterung zeichnet sich durch einen weichen Polsteraufbau aus. Der Bezug ist nicht glatt. Warentypisch sind die gewollte Wellenbildung der Bezüge auf Sitz, Rücken und Armlehnen sowie Sitzabdrücke.

### RÜCKENSPANNTHEILE

Alle Rückenspannteile werden standardmäßig im jeweilig gewählten Bezugsmaterial geliefert.


## BEZUGSKOMBINATION


Auf Wunsch können bei diesem Modell zwei unterschiedliche Bezüge kombiniert werden.

Hierbei muss für Bezugsteil 1 und Bezugsteil 2 das jeweilig gewünschte Bezugsmaterial angegeben werden.

Bei Kombination von zwei preisdifferenten Bezügen wird standardmäßig die höhere Preisgruppe berechnet.

Stoff- und Lederbedarf der einzelnen Bezugsteile auf Anfrage.

 Bezugsteil 1: Sitz, Rücken und Armteil

 Bezugsteil 2: Sitz-, Rückenspannteil und Arnteilspannteil



## FÜSSE

### Stühle SAVX, SAV, SVX und SV

Schemel Massivholz (UV-beschichtet mit Öl-Effekt) wahlweise lieferbar in:

- Kernbuche
- Wildeiche natur
- Wildeiche bianco
- Nussbaum (gegen Aufpreis siehe Preisseite)

oder

- Wildeiche schwarz gebeizt (lackiert)

von links nach rechts:



**Bitte beachten Sie:** Bei den Stühlen SAVX und SVX ist der Sitz um 320° drehbar. Zusätzlich verfügt der Sitz über eine automatische Rückstellung. Hierbei dreht sich die Sitzschale beim Aufstehen selbsttätig in die Ausgangsstellung zurück.



### Stühle SAW und SW

Winkelgestell wahlweise lieferbar in:

- Edelstahloptik
- Metall pulverbeschichtet struktur schwarz-matt



## NAHTBILD

Modellbedingt kann sich das Nahtbild zwischen textilen Bezügen und Lederbezügen unterscheiden, beispielsweise durch eine unterschiedliche Teilung der Spannteile. Lederziernähte (z.B. Kapp- oder Doppelnähte) können modellspezifisch oder nach Eignung der textilen Bezugsmaterialien entfallen.

Das Modell wird ausschließlich mit Kältchennaht verarbeitet.





Bitte beachten Sie auch unsere allgemeinen Hinweise und Verkaufsinformationen

Stand 12.05.2021

Irrtümer und Änderungen vorbehalten. Es gelten unsere Allgemeinen Geschäftsbedingungen.

## KONTRASTFADEN

Die Fertigung erfolgt entweder **mit Kontrastfaden** oder mit einem farblich zum Bezug passenden **Faden (Ton-in-Ton)**.

### KONTRASTFADEN

Bei Lederbezügen und bei Stoff-Leder-Kombinationen muss explizit **eine Kontrastfadenfarbe** gewählt werden.

Die gewählte Fadenfarbe wird bei zweifarbigen Bezügen vorder- und rückseitig verarbeitet.

Eine Kontrastfadenverarbeitung bei Stoff- und Mikrofaserbezügen ohne Lederanteil ist leider nicht möglich.

### Ausnahme Stoff 13-BISON:

Dieser Stoff kann mit Kontrastfaden gefertigt werden. Es muss explizit eine Kontrastfadenfarbe gewählt werden.

### FADEN TON-IN-TON

Das Modell wird mit einem zum Bezug passenden Faden (Ton-in-Ton) gefertigt.

Bei zweifarbigen Bezügen und bei Stoff-Leder-Kombinationen wird automatisch vorder- und rückseitig der passende Faden verarbeitet.



HELLGRAU 0321

BEIGE 1222

NOUGAT 0281

GRAU 0415

DUNKELBRAUN 1002

SCHWARZ 4000

ROT 0504

DUNKELBLAU 0827

## BEZUGSMATERIALIEN

Angaben zu den spezifischen Eigenschaften einzelner Qualitäten unserer Bezugskollektion finden Sie auf den Musteretiketten.

Auf Wunsch sind weitere Bezüge aus unserer noch umfangreicheren Polstermöbel-Kollektion (**Ausnahme N-NATURO**) als Sonderanfertigung erhältlich. Hierfür gilt in Stoff und Leder jeweils ein Aufpreis von pauschal 20%.

## MASS- UND BEDARFSANGABEN

Alle angegebenen Werte sind Zirkaangaben: Maße in Zentimeter, Stoffbedarf in Laufmeter, Lederbedarf in Quadratmeter.

## BESTELLCHECKLISTE

Bitte achten Sie bei Bestellung besonders auf folgende Punkte bzw. vollständige Angabe von:

- **Artikel**
- **Bezugsmaterial**, bei Bezugskombination **Bezugsmaterial pro Bezugsteil** (N-NATURO generell nicht möglich)
- bei Lederbezügen und Stoff-Leder-Kombinationen **Fertigung mit oder ohne Kontrastfaden**
- bei Ausführung mit Kontrastfaden **Kontrastfadenfarbe**
- bei SAVX, SAV, SVX und SV: **Ausführung Massivholzschemel**
- bei SAW und SW: **Ausführung Winkelgestell**